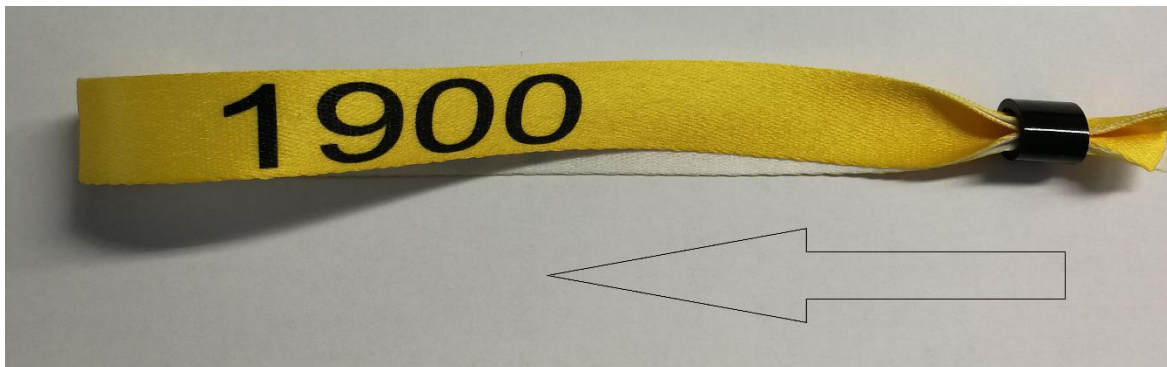


## Kako žrebetu namestimo bicljev trak za premik v klavnico do starosti žrebeta 12 mesecev

Bicljev trak se namesti žrebetu na sprednjo nogo pred premikom na klavnico. Trak se sme uporabiti izključno za označitev nečipiranega žrebeta, za katerega je bilo izdano ustrezno potrdilo o označitvi s številko traku. Ko je trak nameščen, ga ni dovoljeno odstraniti ali uporabiti za drugo žival.

Trak nataknejo na bicelj sprednje noge in ga učvrstijo (zategnejo, a ne preveč) s potegom črne plastične sponke. Če je kopito preveliko in traku ne spravijo čezenj, ga v smeri številke (prikazano na sliki 1) potegnemo iz črne sponke (slika 2). Trak položimo žrebetu okrog biclja, nakar oba konca traku hkrati vdenemo nazaj v črno sponko in povlečemo toliko, da je primerno učvrščen nad svitkom (slike 3, 4, in 5).

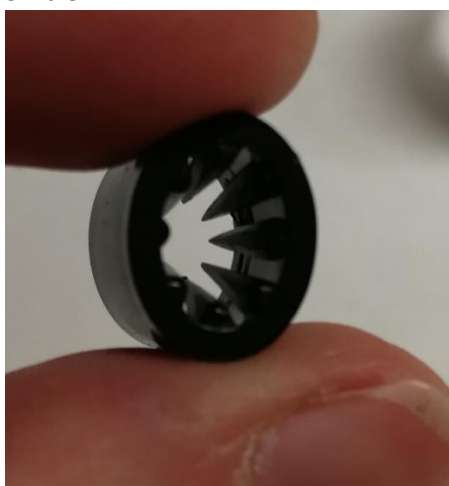
Slika 1



Slika 2



Slika 3



Slika 4



Slika 5

