

Prevoz telet



Prevoz mladih telet

Teleta so – še zlasti po odstavitvi – **zelo dovzetna** za bolezni (kot so bolezni dihal in prebavil). Prevoz jih hitro spravi v stres. Poleg tega je z mladimi teleti težko ravnati v skupinah – čredni nagon pri njih še ni razvit. **Dobre prakse ravnanja** preprečujejo neželene posledice in izboljšajo druge vidike živinoreje (npr. boljša telesna teža ali manj bolezni).



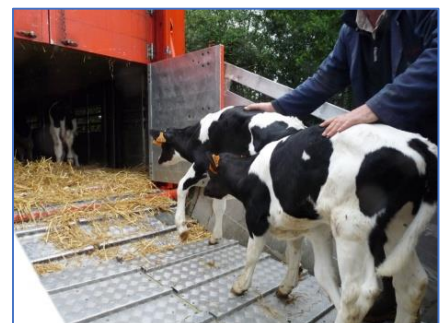
©Henk van Dommelen



- Telet **ki nimajo popolnoma zaceljeno popkovnico** ni dovoljeno prevažati.
 - **Teleta, stara manj kot 10 dni:** dovoljen je prevoz največ 100 km v posebnih okoliščinah.
 - **Teleta, stara manj kot 14 dni:** dolge vožnje niso dovoljene.
 - **Še bolje!** Prevažajte le odstavljen teleta, stara 8 tednov in več.
 - Če tele med postanki ostane v ležečem položaju, **stopite v stik z veterinarjem.**
-
- Poskrbite za **ustrezen nastilj** (npr. slamo), ki zagotavlja udobje, in pri tem upoštevajte število živali, čas vožnje, vreme in absorpcijo urina in iztrebkov.
 - Uporabljajte **stransko zaščito** na vozilu zato, da se teletom noge ne ujamejo med stene in tla.
 - Kadar s teleti ravnate v **skupinah**, velikost skupine omejite na **10 - 15 telet.**
 - Če uporabljate rampo, naj bo naklon čim manjši (največji kot 20°, 36 %).
 - **Teleta** natovorite tako, da jih z **posamično** vodite na rampo.
 - Na **dolgih vožnjah** pokličite farmo ali kontrolno točko, da se dogovorite za takojšnje napajanje in krmljenje ob prihodu in za ustrezne klimatske razmere za teleta (npr. predhodno ogrevanje stavbe).
 - Teletom je **prepovedano natikati nagobčnike!**



©Henk van Dommelen



Prevoz telet

Krmljenje in napajanje



Sesna teleta

Nudenje tekoče krme je pri teletih med vožnjo nepraktično glede na zasnovu večine tovornjakov. Zato je **teleta morda treba iztovoriti**, da jim med postanki nudimo tekočo krmo.



Odstavljena teleta

Teletom za pitanje med postanki za počitek nudite koncentrat krme na žitni osnovi, vendar **samo v primeru, da so teleta navajena na takšno prehrano**. Nenadne spremembe lahko povzročijo slabost.

Ustrezno krmljenje s tekočo krmo: 2 L / 12 ur

- **Teleta krmite posamično** in jim pred nadaljevanjem vožnje dajte **najmanj 1 uro časa za počitek**.
- Prepričajte se, da je **sistem za napajanje** čist, dobro vzdrževan in deluje.
- Prepričajte se, da so teleta **seznanjena z napajalnim sistemom** za dovajanje mleka, mlečnega nadomestka ali elektrolitskih raztopin ustrezne temperature (npr. z uporabo gumijastih cucljev).
- Če teleta ne vedo, kako uporabljati napajalnik, pustite, da nekoliko kaplja, da **spodbudite pitje**, ali pa jih vodite s prstom.
- **Teleta pozorno spremljajte**, da se prepričate, da so zadosti zaužila. Če tele ne pije iz sistema za napajanje, mu mleko / vodo nudite ročno.

Temperatura

Optimalna temperatura: 5 °C do 25 °C. Ohranjajte stabilno temperaturo, saj so teleta občutljiva na temperaturne spremembe.



- Dodelite **večjo površino**.
- Priskrbite dodatne **ventilatorje** za prezračevanje.
- Po potrebi **pršite z vodo**.
- Med zamudami teleta **ročno pojite**.
- **Ne prevažajte jih pri temperaturah, višjih od 30 °C.**



- Vozila **pred natovarjanjem ogrejte**.
- Poskrbite za **dodatni nastilj**.
- Po potrebi **dodatno ogrevajte**.

