

Prašiči na poti

Previdno pri vožnji!

1. Vozite **umirjeno**.
2. Menjajte prestave in pospešujte **postopoma**.
3. Vzdržujte **konstantno** hitrost.
4. V ovinkih vozite **previdno** (zlasti v krožiščih).
5. **Izogibajte se** nenadnemu in sunkovitemu zaviranju, predvidevajte razmere.
6. Kadar je mogoče, uporabljajte **avtoceste** (slabo cestišče poveča vibracije v vozilu, kar povzroča več potovalne slabosti pri prašičih).



Te tehnike bodo prav tako pripomogle k zmanjšani porabi goriva in manj emisij CO2.

Zavedajte se vpliva načina vožnje na prašiče.

1 Zdravstvene težave

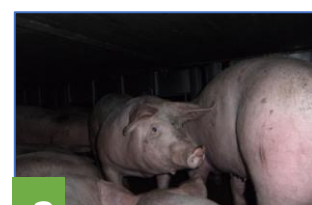
Prašičkov in plemenskih prašičev ob prihodu:

- Dihalne in prebavne motnje.
- Težave pri gibanju
- Bolezni, ki se lahko razvijejo tedne kasneje



2 Kakovost mesa

- Hematomi in druge poškodbe trupov.
- Neustrezna pH in barva mesa v klavnici.



3 Potencialni stres in neudobje

- Izguba ravnotežja
- Potovalna slabost

PREVERITE: Med vožnjo

- Toplotno ustreznost v tovornjaku lahko **ocenite** s preverjanjem, ali **prašiči sopejo** (temperatura previsoka, slabo prezračevanje, preveč živali v prostoru). Če se prašiči **stiskajo** na kup, to kaže, da jih zebe.
- Na dolgih vožnjah je potrebno **umetno prezračevanje**.

Napajanje prašičev

Na vožnjah, ki trajajo več kot 8 ur:

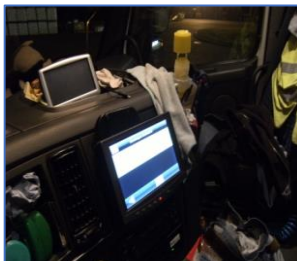
- **Napajalniki** morajo biti v dobrem stanju ter izdelani in nameščeni tako, da jih lahko uporabljajo vsi prašiči.
- Skupna **zmogljivost vodnih zbiralnikov** za vsako prevožno sredstvo mora biti najmanj 1,5 % njegove maksimalne nosilnosti.
- Ob vsakem postanku **preverite**, ali prašiči pijejo.

Ustrezna temperatura: 5 °C do 30 °C



V vročem vremenu: zagotovite dobro prezračevanje!

1. Vedno **odprite** vse stranske rolete ali lopute.
2. Ko se ustavite, vklopite **sistem prezračevanja**, če je na voljo (obvezen na vožnjah, daljših od 8 ur). Sistem prezračevanja mora zagotoviti enakomerno porazdelitev po celem vozilu z najmanjšim pretokom zraka 60 m³/h/100 kg natovorjenih prašičev. Vsaj 4 ure mora delovati neodvisno od motorja vozila (odstopanja so dovoljena v državah članicah, pri katerih vožnje trajajo manj kot 12 ur).
3. **Nadzirajte temperaturo** v notranjosti in prilagodite prezračevanje.
4. Vozilo parkirajte v **senci**.
5. Prašiče pod vročinskim stresom ohladite z uporabo **škropilnikov**, če so na razpolago, tik preden se tovornjak prične premikati ali v kombinaciji z mehanskim prezračevanjem.
6. **Napajajte prašiče**.



Dobro prezračevanje: med natovarjanjem odprite vse stranske rolete ali lopute, razen v primeru zelo hladnega vremena.



V hladnem vremenu: zagotovite, da temperatura ostaja ustrezna!

1. Prilagodite **lopute za zračenje**, da med prevozom povečate ali zmanjšate prezračevanje.
2. Med postanki **zmanjšajte odprtine v loputah** na vetrni strani in odprite tiste na zavetrni strani.
3. Zagotovite, da bo **temperatura v notranjosti** tovornjaka na vseh koncih ostala ustrezna (5-30 °C).
4. Po potrebi **dodajte prekrivne plošče** za zaščito prašičev pred vetrom ali ledenim dežjem, če so na razpolago.

