

## Ovce: preprečevanje stresa zaradi vročine ali mraza

### Prostor na vozilu

Ovce potrebujejo dovolj prostora, da se lahko porazdelijo na način, ki jim najbolj ustreza in jim pomaga preprečevati izgubo ravnotežja, zdrse in padce. Če nimajo dovolj prostora, se živali ne bodo ulegle niti, ko so utrujene. Količina prostora, ki jo potrebuje vsaka žival, je odvisna od: telesne teže, volne in njene debeline, rogov, temperature in vedenja živali med prevozom.



- Vedno upoštevajte, da naj bo nad najvišjo točko ovce najmanj **15 cm** prostora na vozilih z umetnim zračenjem in najmanj **30 cm** na vozilih brez umetnega zračenja.

Minimalni dodeljeni prostor	Kratka vožnja	Dolga vožnja
Ostrižene ovce	0,44 m <sup>2</sup> za 67 kg	0,44 m <sup>2</sup> za 40 kg
Neostrižene ovce	0,56 m <sup>2</sup> za 65 kg	0,53 m <sup>2</sup> za 40 kg
Ostrižena jagnjeta	0,3 m <sup>2</sup> za 32,5 kg	-
Neostrižena jagnjeta	0,4 m <sup>2</sup> za 40,5 kg	-

- Vse živali naj imajo **več prostora**, če bodo morale **počivati, se napajati in krmiti na vozilu**. V tem primeru jim omogočite dostop do krme in vode.
- Neostriženim ovcom in jagnjetom, ki tehtajo 26 kg ali več, dodelite **25 % več prostora** kot ostriženim ovcom in jagnjetom.
- Med prevozom dodelite več prostora pri **višjih temperaturah** ali **višji vlažnosti** oziroma če je verjetno, da bo vožnja **bolj stresna**.
- Dodelite več prostora, če bo vozilo **dalj časa stalo na mestu** – razen, če ima vozilo umetno prezračevanje.
- Še bolje!** Sveže **ostrižene ovce** naj se prevažajo le v primeru, da imajo prirast najmanj 7,0 mm (npr. zaradi ponovne rasti ali striženja na ustrezno dolžino) in če so bile ostrižene vsaj 24 ur pred začetkom vožnje.

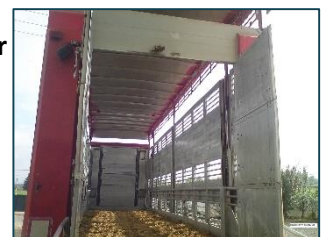
### Nastilj na vozilu



Hladno vreme: povečajte količino **nastilja**/ izolacijo in **odstranite moker nastilj** po vsakem potovanju, da ne primrzne na vozilo.



Vroče vreme: uporabite **moker pesek**, mokre ostružke, žagovino ali riževe luščine (namesto slamnatega nastilja).



## Regulacija okolja znotraj vozila in uravnavanje klime

1. Čim bolj **zmanjšajte** učinek **vremenskih razmer** na živali.
2. Poskrbite, da sta **temperatura in raven vlažnosti** v vozilu ustrezna glede na vrsto, težo in starost ovac.
3. **Nadzorujte** notranjo **temperaturo** (najmanj 5° C, največ 30 °C). Prepričajte se, da ventilatorji delujejo.
4. **Sistem za spremljanje** naj beleži največjo in najmanjšo temperaturo, pa tudi obdobja trajanja temperatur izven tega območja.
5. Pri **dolgih vožnjah** preverite, ali **sistem za spremljanje prezračevanja in temperature** ustrezno deluje. Ta naj bo nameščen v kabini, da ga voznik lažje upravlja. Svoje vozilo opremite z mehanskimi sistemi prezračevanja za uravnavanje vlažnosti in temperature. Senzorji naj se nahajajo za kabino v prvem nadstropju za visoke vrednosti in v tretjem nadstropju na koncu tovornjaka za nizke vrednosti.



### Vedno posvečajte posebno pozornost:

- pretoku zraka znotraj transportne enote,
- hitrosti vožnje,
- številu, lokaciji in pogojem načrtovanih postankov,
- dodeljenemu prostoru,
- stanju ovac.

Vrsta	Priporočene temperature v primeru umetnega prezračevanja		
	Najnižja (°C)	Najvišja s prilagoditvijo glede na vlago (°C)	
		Rel. vlažnost < 80 %	Rel. vlažnost > 80 %
Neostrižene ovce	0	28	25
Ostrižene ovce	10	30	29

## Hladno vreme

**Preprečite stres zaradi mraza in hladnega vetra**, zlasti pri pred kratkim ostriženih ovcah in jagnjetih. To pomeni:

- Zaprite zračnike vzdolž vozila ali ustavite vozilo. Vedno vzdržujte ustrezno prezračevanje.
- Nudite krmo (pred natovarjanjem).
- Ne natovarjajte mokrih ovac.
- Poskrbite za dodatno ogrevanje.



## Vroče vreme

**Zmanjšajte tveganje za toplotni stres**. To pomeni:

- Ovce natovarjajte in prevažajte v hladnejših delih dneva. Prestavite prevoz na čas, ko bodo vremenske razmere ugodnejše.
- Dodelite večjo površino.
- Vozilo namestite v senco z zadostnim pretokom zraka ali pa uporabite umetno prezračevanje (dodatni ventilatorji).
- Čim bolj zmanjšajte trajanje postankov, kadar je mogoče.

