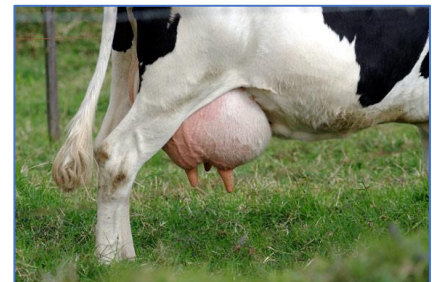


Prevoz krav molznic

✓ Prevoz krav molznic

Krave molznice so ranljive živali in jih je treba prevažati s **posebno skrbnostjo**. Krave v obdobju laktacije, ki jih ne pomolzemo redno, **lahko trpijo hude bolečine** zaradi naraščajočega pritiska v vimenu, hkrati pa se poveča tveganje za razvoj mastitisa ali druge bolezni. Posebna oskrba in dobre prakse pri prevozu lahko to preprečijo.

Če krava ne more več vstati (ležeča krava), takoj pokličite veterinarja!



Priprava za krave molznice

1

Zapomnite si – v **prvem tednu po telitvi je prevoz prepovedan**.

2

Če krav molznic ne spremljajo teleta, jih je treba pomolsti **najmanj vsakih 12 ur**.

3

Pri kravah molznicah, ki jih čaka dolga vožnja, se prepričajte, da ima kontrolna točka **prostore za molžo**.

5

Še bolje! Zagotovite vodo in krmo pri molži in se prepričajte, da lahko krave jedo / pijejo, preden jih natovorite za nadaljevanje poti.

4

Krave vedno **mirno iztovorite** v molzišče na kontrolni točki.

Optimalna temperatura za krave molznice je od 5 °C do 15 °C. Pri temperaturah, nižjih od 5 °C, krave potrebujejo dodatno ogrevanje - zlasti v primeru prepiha in visoke vlažnosti. **Ne prevažajte jih pri temperaturah, višjih od 30 °C.**