

Krmljenje in napajanje konj



Krmljenje in napajanje v okviru prevoza

Krmljenje in napajanje je bistvenega pomena. Konje je treba **pred potovanjem** popolnoma napojiti in dobro nahraniti. To bo preprečilo težave z zdravjem in dobrim počutjem živali med prevozom ter negativne posledice teh težav.



Zapomnite si

- Vsi konji morajo piti vodo **v vseh vremenskih razmerah**, vključno z zelo hladnim vremenom.
- **Dehidrirani** konji **niso primerni** za prevoz, saj med prevozom ne bodo mogli nadoknaditi primanjkljaja vode.
- Prevažanje konj na **dolgih vožnjah** (zlasti v vročih ali vlažnih dneh, preveč konj v preveč natlačenih razmerah) lahko povzroči dehidracijo.

Zapomnite si, da dobro napojen in ustrezno nahranjen konj na namembni kraj prispe v boljšem stanju.



Dehidracija - kako in kdaj naj preverim?

Vizualni pregled

Bodite pozorni na

- redko ali neobičajno uriniranje in / ali iztrebljanje*
- lizanje, sopenje in odsotnost znojenja*
- neobičajno vedenje pri pitju (npr. odsotnost pitja)*
- neodzivnost na okolico*



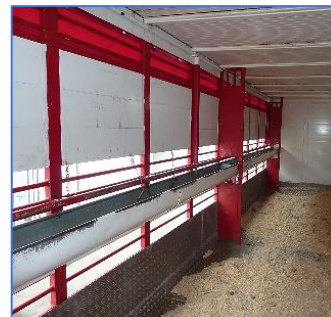
Dehidracija lahko povzroči **resne zdravstvene težave in slabo počutje**:

- konji, ki kažejo znake dehidracije, so **neprimerni za prevoz** in se jih ne sme natovoriti.
- Če je zdravje katerega koli konja vprašljivo, se je treba **posvetovati z veterinarjem**.

Preverite pred natovarjanjem in ob vsakem postanku!

✓ Pred prevozom

1. **Privadite** živali na način krmljenja in pojenja, ki se bo uporabljal med vožnjo, še preden se vozilo s konji odpelje na pot.
2. **Načrtujte**, kje in kdaj se bo vozilo ustavilo za pojenje in krmljenje živali.
3. Vozilo **opremite** z zbiralnikom za vodo (45 litrov/konja/24 ur). Pred vsako fazo vožnje napolnite zbiralnik s čisto, svežo vodo.
4. Zagotovite, da tla med celotnim potovanjem **ne drsijo**. Namestite vpojen nastilj, ki bo pomagal vpiti urin in iztrebke.
5. Priprave za krmljenje in napajanje namestite tako, da bodo do njih vsi konji **zlahka dostopali** brez tveganja poškodb.
6. **Krmo shranjujte** v (zaprtem) čistem, suhem in označenem objektu.
7. Prilagodite **opremo za krmljenje** vrsti krme, ki je na voljo. Vso opremo redno čistite in razkužujte.
8. Zagotovite, da imajo vse živali **dostop do vode**, kadar jim jo ponudite, ne glede na to, ali so nameščene posamezno ali ne.



✓ Med prevozom

© World Horse Welfare



1. **Še bolje! Vsi konji naj imajo hkrati dostop do vode in suhe krme na vsakih 4,5- 5 ur v obdobju najmanj 30 minut.**
2. Živali, ki so nagnjene k laminitisu, ne krmite s koncentrirano krmo (ki ima visoko vsebnost škroba in/ali sladkorja).

✓ Po prevozu

1. Vsakemu konju omogočite takojšnji **neomejen dostop** do čiste **vode**. Neomejen dostop do vode ne poveča tveganja za kolike.
2. Vse zbiralnike za vodo in opremo za krmljenje izpraznite in temeljito **očistite** ter ponovno napolnite s svežo vodo in hrano ob vsaki zamenjavi živali ali skupine živali.



Za več informacij glejte
»Practical Guidelines on the
Watering of Equine Animals
Transported by Road«
(Praktične smernice za pojenje
kopitarjev pri prevozu po cesti,
op. t.)

