



POROČILO

STANJE GLEDE HPAI H5N1 V SEZONI 2021/2022

Obdobje: 7. - 20. 3. 2022

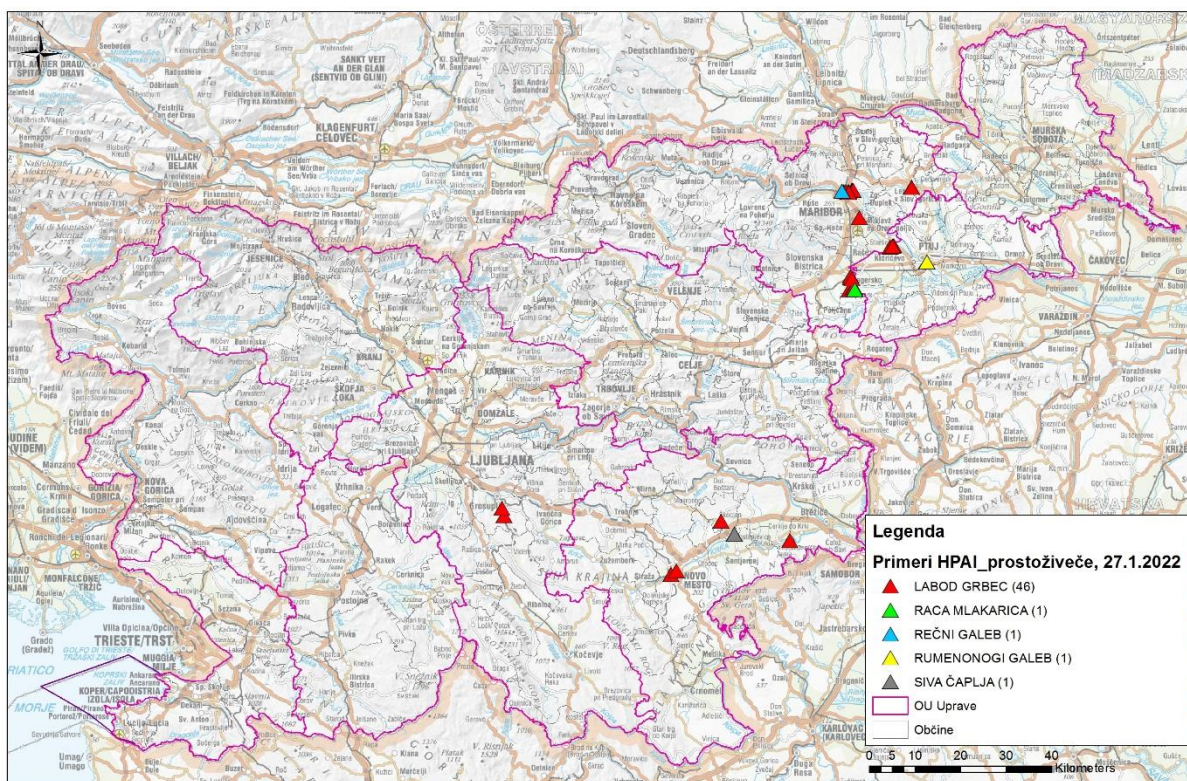
1. Stanje glede HPAI H5N1 pri perutnini

V nedeljo, 26. 12. 2021, je veterinar veterinarske organizacije s koncesijo postavil sum na aviarno influenco v manjši reji perutnine na območju občine Slovenska Bistrica. Rezultati preiskav so bili pozitivni na visoko patogeno aviarno influenco podtipa H5N1.

2. Stanje glede HPAI H5N1 pri prostoživečih pticah

V Sloveniji je bil 27. 12. 2021 potrjen prvi letošnji primer HPAI H5N1 pri poginjenem labodu grbcu, najdenem na ribnikih Pragersko (občina Slovenska Bistrica). Primeri HPAI H5N1 so potrjeni še pri labodih grbcih v občinah Hoče – Slivnica, Novo mesto, Lenart, Majšperk, Maribor, Krško, Starše, Škocjan in Grosuplje, pri rečnem galebu v Mariboru, raci mlakarici v občini Majšperk, rumenonogem galebu na Ptujju in sivi čaplji v občini Škocjan.

HPAI v Sloveniji



3. Poročilo o preiskavah

- Prostoživeče ptice¹

| Zap. št. | Vrsta živali | Število živali | Datum zak. preiskave | Rezultat | Občina |
|----------|--------------------------------|----------------|----------------------|-----------------------|--------------------|
| 1 | mala uharica | 1 | 29.12.2021 | neg | Jesenice |
| 2 | labod grbec | 1 | 28.12.2021 | HPAI H5N1 (1. izbruh) | Slovenska Bistrica |
| 3 | labod grbec | 1 | 29.12.2021 | HPAI H5N1 | Hoče-Slivnica |
| 4 | velika bela čaplja | 1 | 30.12.2021 | neg | Koper |
| 5 | črnovrati ponirek, labod grbec | 2 | 30.12.2021 | neg | Celje |
| 6 | labod grbec | 2 | 30.12.2021 | HPAI H5N1 | Slovenska Bistrica |
| 7 | mestni golob | 1 | 30.12.2021 | neg | Hoče-Slivnica |
| 8 | siva vrana | 1 | 31.12.2021 | neg | Ljubljana |
| 9 | labod grbec | 1 | 31.12.2021 | HPAI H5N1 | Novo mesto |
| 10 | labod grbec | 1 | 31.12.2021 | HPAI H5N1 | Novo mesto |
| 11 | rečni galeb | 1 | 31.12.2021 | HPAI H5N1 | Maribor |
| 12 | labod grbec | 1 | 31.12.2021 | HPAI H5N1 | Lenart |
| 13 | labod grbec | 1 | 31.12.2021 | HPAI H5N1 | Majšperk |
| 14 | labod grbec | 1 | 31.12.2021 | neg | Kidričevo |
| 15 | labod grbec | 1 | 3.1.2022 | HPAI H5N1 | Lenart |
| 16 | labod grbec | 1 | 3.1.2022 | HPAI H5N1 | Majšperk |
| 17 | postovka | 1 | 3.1.2022 | neg | Šenčur |
| 18 | rumenonogi galeb | 1 | 4.1.2022 | neg | Koper |
| 19 | labod grbec | 1 | 5.1.2022 | HPAI H5N1 | Majšperk |
| 20 | labod grbec | 1 | 5.1.2022 | HPAI H5N1 | Slovenska Bistrica |
| 21 | labod grbec | 1 | 5.1.2022 | HPAI H5N1 | Slovenska Bistrica |
| 22 | labod grbec | 1 | 5.1.2022 | HPAI H5N1 | Maribor |
| 23 | labod grbec | 1 | 5.1.2022 | HPAI H5N1 | Krško |
| 24 | kanja | 1 | 6.1.2022 | neg | Razkrižje |
| 25 | raca mlakarica | 1 | 6.1.2022 | neg | Celje |
| 26 | labod grbec | 1 | 6.1.2022 | HPAI H5N1 | Maribor |
| 27 | labod grbec | 2 | 6.1.2022 | HPAI H5N1 | Starše |
| 28 | labod grbec | 1 | 6.1.2022 | HPAI H5N1 | Maribor |
| 29 | kanja | 1 | 6.1.2022 | neg | Logatec |
| 30 | mala uharica | 1 | 6.1.2022 | neg | Ljubljana |
| 31 | rumenonogi galeb | 1 | 6.1.2022 | neg | Koper |
| 32 | labod grbec | 2 | 7.1.2022 | HPAI H5N1 | Maribor |
| 33 | rečni galeb | 2 | 10.1.2022 | neg | Ptuj |
| 34 | labod grbec | 1 | 7.1.2022 | HPAI H5N1 | Majšperk |
| 35 | labod grbec | 1 | 7.1.2022 | neg | Majšperk |
| 36 | raca mlakarica | 1 | 7.1.2022 | neg | Radlje ob Dravi |
| 37 | kozača | 1 | 7.1.2022 | neg | Ig |
| 38 | siva vrana | 3 | 10.1.2022 | neg | Škofja Loka |

¹ Podatki pridobljeni iz informacijskega sistema za spremljanje, nadzor in poročanje o določenih boleznih živali

| Zap. št. | Vrsta živali | Število živali | Datum zak. preiskave | Rezultat | Občina |
|----------|-----------------------------|----------------|----------------------|-----------|--------------------|
| 39 | skobec | 1 | 10.1.2022 | neg | Ljubljana |
| 40 | kozača | 1 | 10.1.2022 | neg | Brežice |
| 41 | skobec | 1 | 10.1.2022 | neg | Kamnik |
| 42 | labod grbec | 1 | 11.1.2022 | HPAI H5N1 | Starše |
| 43 | labod grbec | 1 | 11.1.2022 | HPAI H5N1 | Maribor |
| 44 | labod grbec | 1 | 11.1.2022 | HPAI H5N1 | Maribor |
| 45 | labod grbec, raca mlakarica | 2 | 11.1.2022 | HPAI H5N1 | Majšperk |
| 46 | labod grbec | 2 | 11.1.2022 | HPAI H5N1 | Starše |
| 47 | labod grbec | 1 | 12.1.2022 | neg | Novo mesto |
| 48 | siva vrana | 1 | 12.1.2022 | neg | Lendava |
| 49 | velika bela čaplja | 1 | 12.1.2022 | neg | Gorišnica |
| 50 | labod grbec | 1 | 13.1.2022 | HPAI H5N1 | Maribor |
| 51 | labod grbec | 1 | 13.1.2022 | HPAI H5N1 | Maribor |
| 52 | labod grbec | 1 | 13.1.2022 | HPAI H5N1 | Maribor |
| 53 | velika bela čaplja | 1 | 12.1.2022 | neg | Rogašovci |
| 54 | labod grbec | 1 | 12.1.2022 | neg | Novo mesto |
| 55 | labod grbec | 1 | 13.1.2022 | HPAI H5N1 | Slovenska Bistrica |
| 56 | rumenonogi galeb | 1 | 13.1.2022 | HPAI H5N1 | Ptuj |
| 57 | rumenonogi galeb | 1 | 12.1.2022 | neg | Piran |
| 58 | labod grbec | 1 | 16.1.2022 | HPAI H5N1 | Škocjan |
| 59 | labod grbec | 1 | 16.1.2022 | neg | Žalec |
| 60 | labod grbec | 3 | 16.1.2022 | HPAI H5N1 | Starše |
| 61 | sokol selec | 1 | 16.1.2022 | neg | Hoče-Slivnica |
| 62 | labod grbec | 4 | 18.1.2022 | HPAI H5N1 | Starše |
| 63 | črna vrana | 1 | 17.1.2022 | neg | Celje |
| 64 | kanja | 1 | 18.1.2022 | neg | Hoče-Slivnica |
| 65 | labod grbec | 1 | 19.1.2022 | HPAI H5N1 | Grosuplje |
| 66 | siva čaplja | 1 | 19.1.2022 | neg | Litija |
| 67 | skobec | 1 | 17.1.2022 | neg | Jesenice |
| 68 | labod grbec | 3 | 19.1.2022 | HPAI H5N1 | Grosuplje |
| 69 | labod grbec, siva čaplja | 2 | 19.1.2022 | HPAI H5N1 | Škocjan |
| 70 | mestni golob | 1 | 21.1.2022 | neg | Murska Sobota |
| 71 | veliki kormoran | 1 | 20.1.2022 | neg | Izola |
| 72 | fazan | 1 | 20.1.2022 | neg | Postojna |
| 73 | labod grbec | 1 | 27.1.2022 | neg | Starše |
| 74 | siva čaplja | 1 | 28.1.2022 | neg | Lendava |
| 75 | labod grbec | 1 | 28.1.2022 | neg | Starše |
| 76 | labod grbec | 1 | 28.1.2022 | neg | Videm |
| 77 | skobec | 1 | 28.1.2022 | neg | Kranjska Gora |
| 78 | kanja | 1 | 28.1.2022 | neg | Medvode |
| 79 | veliki kormoran | 1 | 1.2.2022 | neg | Velenje |
| 80 | labod grbec | 1 | 1.2.2022 | neg | Lendava |
| 81 | siva čaplja | 1 | 4.2.2022 | neg | Sevnica |

| Zap. št. | Vrsta živali | Število živali | Datum zak. preiskave | Rezultat | Občina |
|----------|------------------|----------------|----------------------|----------|--------------------|
| 82 | lesna sova | 1 | 4.2.2022 | neg | Litija |
| 83 | lesna sova | 1 | 31.1.2022 | neg | Kozje |
| 84 | velika uharica | 1 | 31.1.2022 | neg | Domžale |
| 85 | kozača | 1 | 2.2.2022 | neg | Cerklje |
| 86 | lesna sova | 1 | 2.2.2022 | neg | Ljubljana |
| 87 | mestni golob | 1 | 9.2.2022 | neg | Lendava |
| 88 | labod grbec | 1 | 11.2.2022 | neg | Celje |
| 89 | mala uharica | 1 | 11.2.2022 | neg | Križevci |
| 90 | siva čaplja | 1 | 11.2.2022 | neg | Ptuj |
| 91 | labod grbec | 1 | 11.2.2022 | neg | Ruše |
| 92 | skobec | 1 | 14.2.2022 | neg | Mengeš |
| 93 | labod grbec | 1 | 17.2.2022 | neg | Medvode |
| 94 | raca mlakarica | 1 | 18.2.2022 | neg | Maribor |
| 95 | kavka | 1 | 17.2.2022 | neg | Trebnje |
| 96 | mala bela čaplja | 1 | 21.2.2022 | neg | Koper |
| 97 | kanja | 1 | 28.2.2022 | neg | Logatec |
| 98 | rumenonogi galeb | 1 | 24.2.2022 | neg | Piran |
| 99 | kanja | 1 | 28.2.2022 | neg | Ljubljana |
| 100 | labod grbec | 1 | 28.2.2022 | neg | Slovenska Bistrica |
| 101 | labod grbec | 1 | 3.3.2022 | neg | Žalec |
| 102 | rečni galeb | 1 | 7.3.2022 | neg | Koper |
| 103 | siva čaplja | 1 | 2.3.2022 | neg | Tržič |
| 104 | labod grbec | 1 | 10.3.2022 | neg | Lenart |
| 105 | kanja | 1 | 10.3.2022 | neg | Ljubljana |
| 106 | labod grbec | 1 | 11.3.2022 | neg | Apače |
| 107 | kanja | 1 | 11.3.2022 | neg | Slovenj Gradec |
| 108 | lesna sova | 1 | 14.3.2022 | neg | Bohinj |
| 109 | kanja | 1 | 14.3.2022 | neg | Ivančna Gorica |
| 110 | labod grbec | 1 | 15.3.2022 | neg | Maribor |
| 111 | mestni golob | 1 | 15.3.2022 | neg | Hoče-Slivnica |
| 112 | kanja | 1 | | v delu | Ljubljana |
| 113 | lesna sova | 1 | | v delu | Jesenice |
| 114 | labod grbec | 1 | | v delu | Straža |

- Perutnina²

| Zap. št. | Vrsta živali | Datum zaklj. preiskave | Rezultat | Občina |
|----------|--------------------------------|------------------------|-----------|----------------------------|
| 1 | kokoši | 27.12.2021 | HPAI H5N1 | Slovenska Bistrica |
| 2 | kokoši | 30.12.2021 | neg | Sv. Andraž v Slov. goricah |
| 3 | kokoši | 30.12.2021 | neg | Slovenska Bistrica |
| 4 | kokoši | 30.12.2021 | neg | Slovenska Bistrica |
| 5 | purani | 29.12.2021 | neg | Oplotnica |
| 6 | kokoši | 31.12.2021 | neg | Ilirska Bistrica |
| 7 | kokoši | 4.1.2022 | neg | Šentjernej |
| 8 | kokoši | 3.1.2022 | neg | Nova Gorica |
| 9 | purani | 2.1.2022 | neg | Oplotnica |
| 10 | kokoši | 3.1.2022 | neg | Miklavž na Dravskem polju |
| 11 | kokoši | 4.1.2022 | neg | Šentrupert |
| 12 | kokoši | 5.1.2022 | neg | Miklavž na Dravskem polju |
| 13 | kokoši | 6.1.2022 | neg | Žalec |
| 14 | kokoši | 7.1.2022 | neg | Rače - Fram |
| 15 | kokoši | 7.1.2022 | neg | Slovenska Bistrica |
| 16 | kokoši | 6.1.2022 | neg | Slovenska Bistrica |
| 17 | kokoši | 10.1.2022 | neg | Slovenska Bistrica |
| 18 | kokoši | 10.1.2022 | neg | Slovenska Bistrica |
| 19 | kokoši | 10.1.2022 | neg | Oplotnica |
| 20 | kokoši | 10.1.2022 | neg | Slovenska Bistrica |
| 21 | kokoši | 10.1.2022 | neg | Rače - Fram |
| 22 | kokoši | 10.1.2022 | neg | Rače - Fram |
| 23 | kokoši | 10.1.2022 | neg | Rače - Fram |
| 24 | kokoši | 10.1.2022 | neg | Miklavž na Dravskem polju |
| 25 | kokoši, race | 14.1.2022 | neg | Slovenska Bistrica |
| 26 | kokoši, race | 13.1.2022 | neg | Slovenska Bistrica |
| 27 | kokoši, race | 14.1.2022 | neg | Slovenska Bistrica |
| 28 | kokoši, race, gosi | 15.1.2022 | neg | Slovenska Bistrica |
| 29 | kokoši, race | 17.1.2022 | neg | Slovenska Bistrica |
| 30 | kokoši, race | 17.1.2022 | neg | Slovenska Bistrica |
| 31 | kokoši, race | 14.1.2022 | neg | Slovenska Bistrica |
| 32 | kokoši, race | 14.1.2022 | neg | Slovenska Bistrica |
| 33 | kokoši, race | 14.1.2022 | neg | Slovenska Bistrica |
| 34 | kokoši, race | 14.1.2022 | neg | Slovenska Bistrica |
| 35 | race | 17.1.2022 | neg | Slovenska Bistrica |
| 36 | race | 17.1.2022 | neg | Slovenska Bistrica |
| 37 | kokoši, purani, race, jerebice | 14.1.2022 | neg | Slovenska Bistrica |
| 38 | kokoši, race | 14.1.2022 | neg | Slovenska Bistrica |
| 39 | kokoši, race | 14.1.2022 | neg | Slovenska Bistrica |
| 40 | kokoši, race | 14.1.2022 | neg | Oplotnica |

² Podatki pridobljeni iz informacijskega sistema za spremljanje, nadzor in poročanje o določenih boleznih živali

| Zap. št. | Vrsta živali | Datum zaklj. preiskave | Rezultat | Občina |
|----------|--------------------|------------------------|----------|---------------------------|
| 41 | kokoši, race | 17.1.2022 | neg | Oplotnica |
| 42 | kokoši, race | 14.1.2022 | neg | Oplotnica |
| 43 | kokoši, race | 17.1.2022 | neg | Oplotnica |
| 44 | kokoši, race | 17.1.2022 | neg | Oplotnica |
| 45 | race | 17.1.2022 | neg | Oplotnica |
| 46 | kokoši, race | 14.1.2022 | neg | Rače - Fram |
| 47 | kokoši, race | 14.1.2022 | neg | Slovenska Bistrica |
| 48 | kokoši, gosi | 13.1.2022 | neg | Slovenska Bistrica |
| 49 | kokoši, race | 14.1.2022 | neg | Slovenska Bistrica |
| 50 | kokoši, race | 14.1.2022 | neg | Slovenska Bistrica |
| 51 | kokoši, race | 14.1.2022 | neg | Slovenska Bistrica |
| 52 | kokoši, race | 14.1.2022 | neg | Slovenska Bistrica |
| 53 | kokoši, race | 13.1.2022 | neg | Slovenska Bistrica |
| 54 | kokoši, race | 17.1.2022 | neg | Slovenska Bistrica |
| 55 | kokoši | 12.1.2022 | neg | Slovenske Konjice |
| 56 | kokoši | 12.1.2022 | neg | Slovenske Konjice |
| 57 | kokoši, race | 13.1.2022 | neg | Dol pri Ljubljani |
| 58 | kokoši | 12.1.2022 | neg | Miklavž na Dravskem polju |
| 59 | purani | 12.1.2022 | neg | Slovenske Konjice |
| 60 | kokoši | 12.1.2022 | neg | Slovenske Konjice |
| 61 | kokoši | 12.1.2022 | neg | Slovenske Konjice |
| 62 | kokoši | 12.1.2022 | neg | Slovenske Konjice |
| 63 | kokoši | 12.1.2022 | neg | Slovenske Konjice |
| 64 | kokoši | 12.1.2022 | neg | Slovenske Konjice |
| 65 | kokoši | 12.1.2022 | neg | Slovenske Konjice |
| 66 | kokoši | 12.1.2022 | neg | Oplotnica |
| 67 | kokoši | 12.1.2022 | neg | Oplotnica |
| 68 | kokoši | 12.1.2022 | neg | Slovenske Konjice |
| 69 | kokoši, race | 15.1.2022 | neg | Slovenska Bistrica |
| 70 | kokoši, race | 17.1.2022 | neg | Slovenska Bistrica |
| 71 | kokoši, race | 15.1.2022 | neg | Slovenska Bistrica |
| 72 | kokoši, race | 15.1.2022 | neg | Slovenska Bistrica |
| 73 | kokoši, race, gosi | 15.1.2022 | neg | Slovenska Bistrica |
| 74 | kokoši, race | 15.1.2022 | neg | Slovenska Bistrica |
| 75 | gosi | 15.1.2022 | neg | Slovenska Bistrica |
| 76 | kokoši, race | 19.1.2022 | neg | Slovenska Bistrica |
| 77 | kokoši, gosi | 15.1.2022 | neg | Slovenska Bistrica |
| 78 | kokoši, race | 15.1.2022 | neg | Slovenska Bistrica |
| 79 | kokoši, gosi | 15.1.2022 | neg | Slovenska Bistrica |
| 80 | kokoši, race, gosi | 15.1.2022 | neg | Oplotnica |
| 81 | kokoši, race | 15.1.2022 | neg | Slovenska Bistrica |
| 82 | kokoši, race | 15.1.2022 | neg | Slovenska Bistrica |
| 83 | kokoši, race | 15.1.2022 | neg | Oplotnica |

| Zap. št. | Vrsta živali | Datum zaklj. preiskave | Rezultat | Občina |
|----------|--------------|------------------------|----------|-----------------------|
| 84 | kokoši, race | 17.1.2022 | neg | Slovenska Bistrica |
| 85 | kokoši, race | 14.1.2022 | neg | Slovenska Bistrica |
| 86 | kokoši, race | 14.1.2022 | neg | Slovenske Konjice |
| 87 | purani | 14.1.2022 | neg | Lukovica |
| 88 | kokoši, race | 17.1.2022 | neg | Slovenske Konjice |
| 89 | kokoši, race | 17.1.2022 | neg | Slovenske Konjice |
| 90 | kokoši, race | 17.1.2022 | neg | Zreče |
| 91 | kokoši, race | 17.1.2022 | neg | Slovenske Konjice |
| 92 | kokoši | 14.1.2022 | neg | Sv. Jurij ob Ščavnici |
| 93 | kokoši, race | 15.1.2022 | neg | Slovenska Bistrica |
| 94 | kokoši, race | 15.1.2022 | neg | Oplotnica |
| 95 | kokoši | 12.1.2022 | neg | Sevnica |
| 96 | kokoši, race | 15.1.2022 | neg | Oplotnica |
| 97 | kokoši, race | 15.1.2022 | neg | Slovenska Bistrica |
| 98 | kokoši | 14.1.2022 | neg | Litija |
| 99 | kokoši | 14.1.2022 | neg | Šentjernej |
| 100 | kokoši | 14.1.2022 | neg | Metlika |
| 101 | kokoši | 14.1.2022 | neg | Slovenske Konjice |
| 102 | kokoši | 14.1.2022 | neg | Slovenske Konjice |
| 103 | kokoši | 14.1.2022 | neg | Slovenske Konjice |
| 104 | kokoši | 14.1.2022 | neg | Slovenske Konjice |
| 105 | kokoši | 14.1.2022 | neg | Slovenske Konjice |
| 106 | kokoši | 14.1.2022 | neg | Slovenska Bistrica |
| 107 | kokoši | 13.1.2022 | neg | Slovenska Bistrica |
| 108 | kokoši, race | 17.1.2022 | neg | Slovenska Bistrica |
| 109 | kokoši, race | 15.1.2022 | neg | Slovenska Bistrica |
| 110 | kokoši, race | 15.1.2022 | neg | Oplotnica |
| 111 | kokoši, race | 17.1.2022 | neg | Oplotnica |
| 112 | kokoši | 17.1.2022 | neg | Oplotnica |
| 113 | kokoši | 17.1.2022 | neg | Oplotnica |
| 114 | kokoši | 17.1.2022 | neg | Slovenske Konjice |
| 115 | purani | 17.1.2022 | neg | Slovenske Konjice |
| 116 | kokoši | 17.1.2022 | neg | Slovenska Bistrica |
| 117 | kokoši | 13.1.2022 | neg | Ilirska Bistrica |
| 118 | race | 21.1.2022 | neg | Slovenska Bistrica |
| 119 | race | 24.1.2022 | neg | Slovenska Bistrica |
| 120 | race | 21.1.2022 | neg | Oplotnica |
| 121 | race | 21.1.2022 | neg | Zagorje ob Savi |
| 122 | race | 21.1.2022 | neg | Slovenska Bistrica |
| 123 | race | 21.1.2022 | neg | Slovenska Bistrica |
| 124 | race | 21.1.2022 | neg | Slovenska Bistrica |
| 125 | race | 21.1.2022 | neg | Slovenska Bistrica |
| 126 | race | 21.1.2022 | neg | Slovenska Bistrica |

| Zap. št. | Vrsta živali | Datum zaklj. preiskave | Rezultat | Občina |
|----------|--------------|------------------------|----------|--------------------|
| 127 | gosi | 21.1.2022 | neg | Slovenska Bistrica |
| 128 | race | 21.1.2022 | neg | Slovenska Bistrica |
| 129 | race | 21.1.2022 | neg | Oplotnica |
| 130 | race | 21.1.2022 | neg | Oplotnica |
| 131 | race | 21.1.2022 | neg | Slovenska Bistrica |
| 132 | race | 21.1.2022 | neg | Slovenska Bistrica |
| 133 | gosi | 21.1.2022 | neg | Slovenska Bistrica |
| 134 | race | 21.1.2022 | neg | Slovenska Bistrica |
| 135 | gosi | 21.1.2022 | neg | Slovenska Bistrica |
| 136 | gosi | 24.1.2022 | neg | Slovenska Bistrica |
| 137 | race | 21.1.2022 | neg | Slovenska Bistrica |
| 138 | race | 21.1.2022 | neg | Slovenska Bistrica |
| 139 | race | 21.1.2022 | neg | Slovenska Bistrica |
| 140 | race, gosi | 21.1.2022 | neg | Slovenska Bistrica |
| 141 | race, gosi | 21.1.2022 | neg | Slovenska Bistrica |
| 142 | race | 21.1.2022 | neg | Slovenska Bistrica |
| 143 | kokoši | 18.1.2022 | neg | Slovenska Bistrica |
| 144 | kokoši | 19.1.2022 | neg | Slovenska Bistrica |
| 145 | kokoši | 19.1.2022 | neg | Oplotnica |
| 146 | gosi | 24.1.2022 | neg | Slovenska Bistrica |
| 147 | kokoši, race | 20.1.2022 | neg | Naklo |
| 148 | kokoši | 19.1.2022 | neg | Zagorje ob Savi |
| 149 | kokoši | 21.1.2022 | neg | Slovenske Konjice |
| 150 | kokoši | 21.1.2022 | neg | Slovenske Konjice |
| 151 | kokoši | 21.1.2022 | neg | Slovenske Konjice |
| 152 | purani | 21.1.2022 | neg | Slovenske Konjice |
| 153 | kokoši | 21.1.2022 | neg | Slovenske Konjice |
| 154 | kokoši | 21.1.2022 | neg | Oplotnica |
| 155 | race | 24.1.2022 | neg | Rače - Fram |
| 156 | kokoši | 21.1.2022 | neg | Slovenska Bistrica |
| 157 | kokoši | 25.1.2022 | neg | Bloke |
| 158 | kokoši | 25.1.2022 | neg | Slovenska Bistrica |
| 159 | kokoši | 25.1.2022 | neg | Slovenske Konjice |
| 161 | kokoši | 26.1.2022 | neg | Litija |
| 162 | kokoši | 27.1.2022 | neg | Slovenske Konjice |
| 163 | kokoši | 27.1.2022 | neg | Slovenske Konjice |
| 164 | kokoši | 27.1.2022 | neg | Slovenske Konjice |
| 165 | kokoši | 27.1.2022 | neg | Slovenske Konjice |
| 166 | kokoši | 27.1.2022 | neg | Slovenska Bistrica |
| 167 | kokoši | 27.1.2022 | neg | Slovenska Bistrica |
| 168 | kokoši | 27.1.2022 | neg | Slovenska Bistrica |
| 169 | kokoši | 27.1.2022 | neg | Slovenska Bistrica |
| 170 | kokoši | 28.1.2022 | neg | Markovci |

| Zap. št. | Vrsta živali | Datum zaklj. preiskave | Rezultat | Občina |
|----------|-------------------------|------------------------|----------|-----------------------|
| 171 | kokoši | 31.1.2022 | neg | Sevnica |
| 172 | kokoši | 2.2.2022 | neg | Moravske Toplice |
| 173 | fazani | 1.2.2022 | neg | Polzela |
| 174 | kokoši | 1.2.2022 | neg | Dornava |
| 175 | kokoši | 2.2.2022 | neg | Gornja Radgona |
| 176 | race | 9.2.2022 | neg | Dobrovnik |
| 177 | okrasne ptice | 2.2.2022 | neg | Slovenske Konjice |
| 178 | okrasne ptice | 14.2.2022 | neg | Ljubljana |
| 179 | purani | 17.2.2022 | neg | Cerklje na Gorenjskem |
| 180 | kokoši | 25.2.2022 | neg | Kranj |
| 181 | kokoši | 28.2.2022 | neg | Šentjernej |
| 182 | kokoši | 2.3.2022 | neg | Ljubljana |
| 183 | race mlakarice - gojene | 10.3.2022 | neg | Radenci |
| 184 | kokoši | 10.3.2022 | neg | Moravske Toplice |
| 185 | kokoši | | v delu | Gorišnica |
| 186 | kokoši | 14.3.2022 | neg | Logatec |

4. HPAI v Sloveniji v preteklih letih

Prvi primer visoko patogene aviarnе influenzae (angl. highly pathogenic avian influenza, HPAI) v Sloveniji je bil potrjen pri labodu grbcu, ki je bil najden 9. 2. 2006 v Koblerjevem zalivu (Maribor). Labod je poginil med prevozom v zatočišče za prostoživeče živali na Muti. Vzorci so bili odvzeti v okviru programa monitoringa na AI. 11. 2. 2006 je NVI obvestil UVHVVR o potrditvi podtipa H5. EURL za AI (Weybridge) in OIE referenčni laboratorij za AI v Padovi sta potrdila, da gre za podtip HPAI H5N1. Zadnji pozitivni labod je bil pobran 25. 3. 2006 na območju OU Maribor. Skupno je bil 48 primerov pozitivnih prostoživečih ptic (44 labodov, 1 dolgorepa raca, 1 raca mlakarica in 2 sivi čaplji): 47 je bilo najdenih vzdolž reke Drave od Maribora do Markovcev, 1 siva čaplja pa je bila najdena poginjena pri Slovenj Gradcu.

Drugič se je HPAI pojavila v zimski sezoni 2016/2017, ko se je bolezen razširila pri perutnini in prostoživečih pticah v večini držav članic Evropske unije. V tem obdobju je bilo na podtip H5N8 pozitivnih 170 prostoživečih ptic, trije labodi so bili pozitivni na podtip H5N5. Večina pozitivnih ptic so bili labodi grbcu. Aviarna influenza je bila ugotovljena tudi pri beločeli gosi in dveh racah mlakaricah.

Tretjič so bili primeri HPAI v novembru in decembru 2020. Potrjena sta bila dva podtipa, in sicer H5N8 pri petih labodih grbcu (dva ob obali in trije na Koseškem bajerju v Ljubljani). En labod grbec, najden v občini Koper, je bila pozitiven na podtip H5N5.

5. Spremljanje AI

Spremljanje AI se v Sloveniji izvaja od leta 2004. Program se izvaja v rejah perutnine in pri prostoživečih pticah na območju celotne Slovenije. Vzorčenje in preiskave se izvajajo v okviru vsakoletne Odredbe o izvajanju sistematičnega spremljanja zdravstvenega stanja živali, programov izkoreninjenja bolezni živali ter cepljenj živali.

| Leto | Perutnina (št. živali) | Prostoživeče ptice | Št. HPAI pozitivnih prostoživečih ptic |
|------|------------------------|--------------------|--|
| 2020 | 3.175 | 270 | 5 H5N8, 1 H5N5 |
| 2019 | 3.305 | 231 | 0 |
| 2018 | 3.270 | 176 | 0 |
| 2017 | 2.930 | 556 | 169 H5N8, 3 H5N5 |
| 2016 | 3.140 | 147 | 1 H5N8 |