

Notranja revizija prihodnosti

Praktični prikazi uporabe umetne inteligence pri obvladovanju tveganj poslovanja z zunanjimi izvajalci

2. junij 2026



The better the question. The better the answer. The better the world works.



Shape the future
with confidence



Janja Skamlič

CFE

Partner in vodja oddelka Forensics
and Integrity Services v
EY Slovenija in EY Hrvaška

M: [+386 31 341 041](tel:+38631341041)

E: Janja.Skamlic@si.ey.com



Shape the future
with confidence



Zgodba neke računovodkinje



"Ko je Mali princ sedel ob lisici, mu je ta rekla: bistvo je očem skrito. In Mali princ, ki ni razumel zapletenih stvari odraslih, bi morda dolgo razmišljal o tem, zakaj odrasli toliko časa preživijo ob številkah. Če bi srečal tisto računovodkinjo, bi opazil, da so njene številke vedno urejene, zapisane, usklajene – in vendar bi lisica tiho pripomnila: vidiš, mali princ, odrasli včasih z lepo urejenimi številkami ne odkrivajo bistva, ampak ga skrijejo. In medtem ko so drugi gledali lepo urejena poročila in tabele, je resnica mirno potovala mimo njihovih oči, skrita v prehodnem kontu, kamor ni pogledal nihče, ki je verjel in slepo zaupal."

Zakaj so AI orodja bistvena za notranjo revizijo prihodnosti?

- Poslovno okolje postaja kompleksnejše
- Digitalizacija
- Regulatorna

- Tveganja se pojavljajo hitreje kot kontrole

- Tradicionalni pristopi niso več dovolj

- Od revizije se pričakuje **bolj strateška vloga**

Od preverjanja kontrol k analitičnemu odkrivanju tveganj in nepravilnosti z uporabo AI



Tradicionalni pristop, osredotočen na preverjanje skladnosti in izvajanje kontrol, se vse bolj dopolnjuje z naprednimi analitičnimi metodami in uporabo AI. Te omogočajo proaktivno odkrivanje tveganj in nepravilnosti, še preden se razvijejo v večje težave. Ključno vprašanje, ki nas vodi pri tem prehodu, je: **“Kaj nam povedo podatki?”**

Zakaj uporabljati nove pristope z uporabo AI?

- Odkrivanje skritih vzorcev in anomalij

- Analiza celotnih populacij, ne naključno izbranih vzorcev

- Namen: identificirati področja za poglobljen nadaljnji pregled

Nasprotje interesov eden izmed ključnih vzrokov za problematično poslovanje na področju dobaviteljev

- ZGD-138.a člen, tretji odstavek

*“kadar je nepristransko in objektivno opravljanje nalog ali odločanje v okviru izvajanja funkcije ogroženo zaradi vključevanja **osebnega ekonomskega interesa**, interesa **družinskih članov** ali zaradi **posebne naklonjenosti** ali kakršnih koli **drugih interesov** povezanih z drugo fizično ali pravno osebo.”*

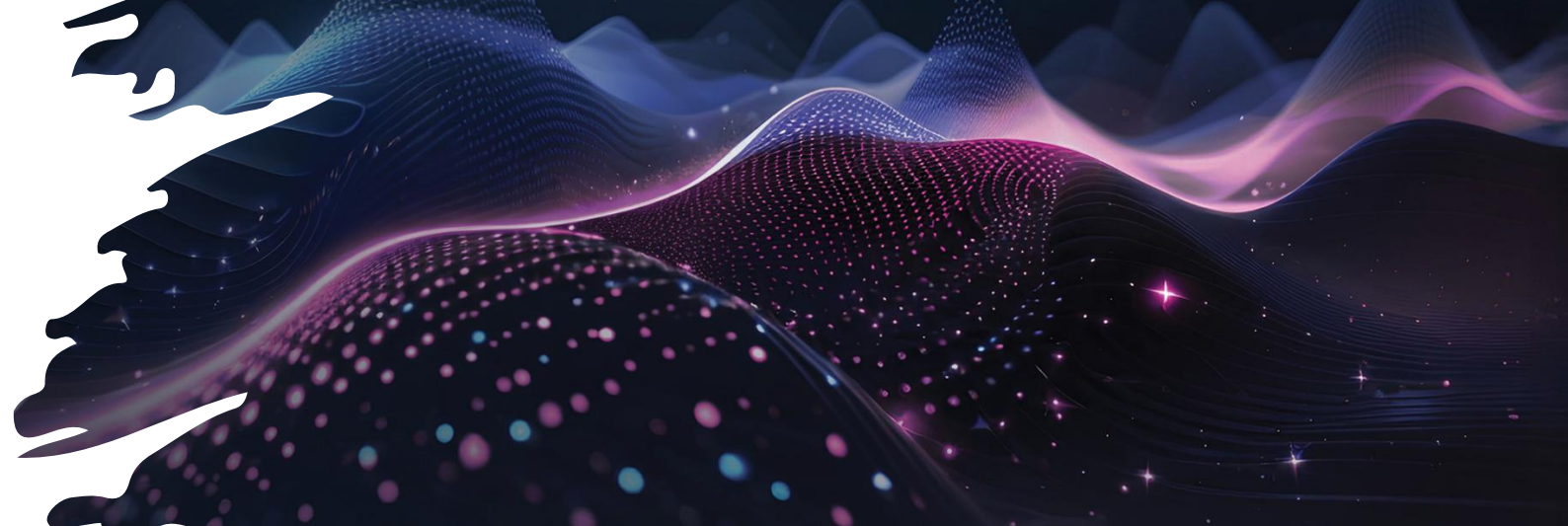
- 270.a člen: za posle s člani uprave ali njihovimi družinskimi člani, je potrebno **soglasje NS**

- Zakon o integriteti in preprečevanju korupcije (ZIntPK)

“okoliščine, v katerih zasebni interes uradne osebe ali osebe, ki jo subjekt javnega sektorja imenuje kot zunanjega člana komisije, sveta, delovnih skupin ali drugega primerljivega telesa, vpliva ali ustvarja videz, da vpliva na nepristransko in objektivno opravljanje njenih javnih nalog”.

Nasprotje interesov eden izmed ključnih vzrokov za problematično poslovanje na področju dobaviteljev

Kaj pravi AI? Kakšni so opozorilni znaki?



družine

- Pojavljanje istih naslovov, kontaktov, IP naslovov ali bančnih računov
- Zaposleni sodeluje pri izboru dobavitelja, s katerim ima osebno povezavo

👉 **Zakaj je sumljivo:** tveganje pristranskega odločanja in favoriziranja.

2. Ponovno sodelovanje z istimi dobavitelji brez konkurenčnega postopka

- Ponudbe pridobljene formalno, vendar od povezanih ali vnaprej izbranih subjektov
- Ponavljajoče oddaje naročil istemu dobavitelju brez razpisa ali benchmarka
- "Tailor-made" razpisni pogoji, ki ustrezajo točno določenemu ponudniku

👉 **Zakaj je sumljivo:** lahko gre za prikrito usmerjanje posla.

3. Neobičajne cenovne odločitve

- Višje cene v primerjavi s tržnimi brez utemeljitve
- Nizke začetne cene, ki kasneje bistveno narastejo (aneksi, dodatna dela)
- Plačevanje storitev brez jasne dodane vrednosti

👉 **Zakaj je sumljivo:** možen dogovor ali osebna korist v ozadju.

4. Pomanjkljiva dokumentacija ali nenavadni pogoji

- Manjkajo pogodbe ali so podpisane retroaktivno

- Neformalni vpliv na odločitve (npr. "pritiski" na nabavo)

👉 **Zakaj je sumljivo:** omogoča zlorabo položaja.

6. Hitre spremembe dobaviteljev ali ustanavljanje novih podjetij

- Novi dobavitelji brez zgodovine ali referenc
- Dobavitelj ustanovljen tik pred začetkom poslovanja
- Nenadno prenehanje sodelovanja z obstoječimi (ugodnejšimi) dobavitelji

👉 **Zakaj je sumljivo:** lahko gre za "vehikle" za preusmerjanje sredstev.

7. Nenavadni vzorci plačil

- Plačila na račune v tujini brez poslovne logike
- Razdeljevanje računov na manjše zneske (avoidance of thresholds)
- Pogosta predplačila brez zavarovanja

👉 **Zakaj je sumljivo:** možno prikrivanje koristi ali provizij.

8. Neobičajna komunikacija ali vedenjski indikatorji

- Zaposleni vztraja pri določenem dobavitelju brez strokovne utemeljitve
- Odpornost na revizijo ali pregled (npr. zavračanje dokumentacije)
- Komunikacija poteka izven uradnih kanalov

Indikatorji tveganj v okviru analize dobaviteljev

Modeli tveganj vključujejo različne skupine indikatorjev

Izkušnje so nam pokazale, da nepravilnosti redko izvirajo iz ene same značilnosti. Pogosto gre za kombinacijo signalov, ki jih lahko interpretiramo šele, ko jih pogledamo skupaj.

Analiziramo različne tipe indikatorjev:

- Finančni
- Operativni
- Compliance
- Lastniški in povezave
- Lokacijski (davčne oaze, virtualni naslovi)
- Odvisnost od enega naročnika

Indikatorji tveganj v okviru analize dobaviteljev

Modeli tveganj vključujejo različne skupine indikatorjev

- o ponavljajoče se okrogle transakcije,
- o nesorazmerno visoke marže,
- o nenavadna predplačila ali hitri odlivi denarja.

Operativni

- **Primer indikatorja:** družba nima zaposlenih ali operativnih kapacitet, kljub temu pa izvaja pomembne ali obsežne posle.
- Drugi primeri:
 - o pomanjkanje spletne prisotnosti ali reference,
 - o neobičajni odzivni časi ali komunikacija le prek ene osebe,
 - o dobavitelj formalno obstaja, dejansko pa nima infrastrukture za izvedbo storitev.

Compliance

- **Primer indikatorja:** negativne objave v medijih, pretekle regulatorne sankcije ali pomanjkljiva KYC/AML dokumentacija.
- Drugi primeri:
 - o odsotnost potrebnih licenc ali dovoljenj,
 - o neizpolnjene davčne ali poročevalske obveznosti,
 - o pojav na sankcijskih, PEP ali watchlist seznamih.

Lastniški in povezave

- **Primer indikatorja:** isti direktor, lastnik, pooblaščenec ali kontaktna oseba nastopa pri več povezanih družbah.
- Drugi primeri:
 - o povezave z zaposlenimi, managementom ali sorodniki,
 - o uporaba istega naslova, telefonske številke ali e-mail domene,
 - o lastniška struktura preko več verig brez jasnega ekonomskega razloga.

Lokacijski (davčne oaze, virtualni naslovi)

- **Primer indikatorja:** družba je registrirana v jurisdikciji z visokim tveganjem ali na naslovu, kjer je registriranih več deset podjetij.
- Drugi primeri:
 - o uporaba virtualne pisarne,
 - o poslovanje preko offshore lokacij brez jasne poslovne potrebe,
 - o neskladje med registrirano lokacijo in dejanskim izvajanjem dejavnosti.

Odvisnost od enega naročnika

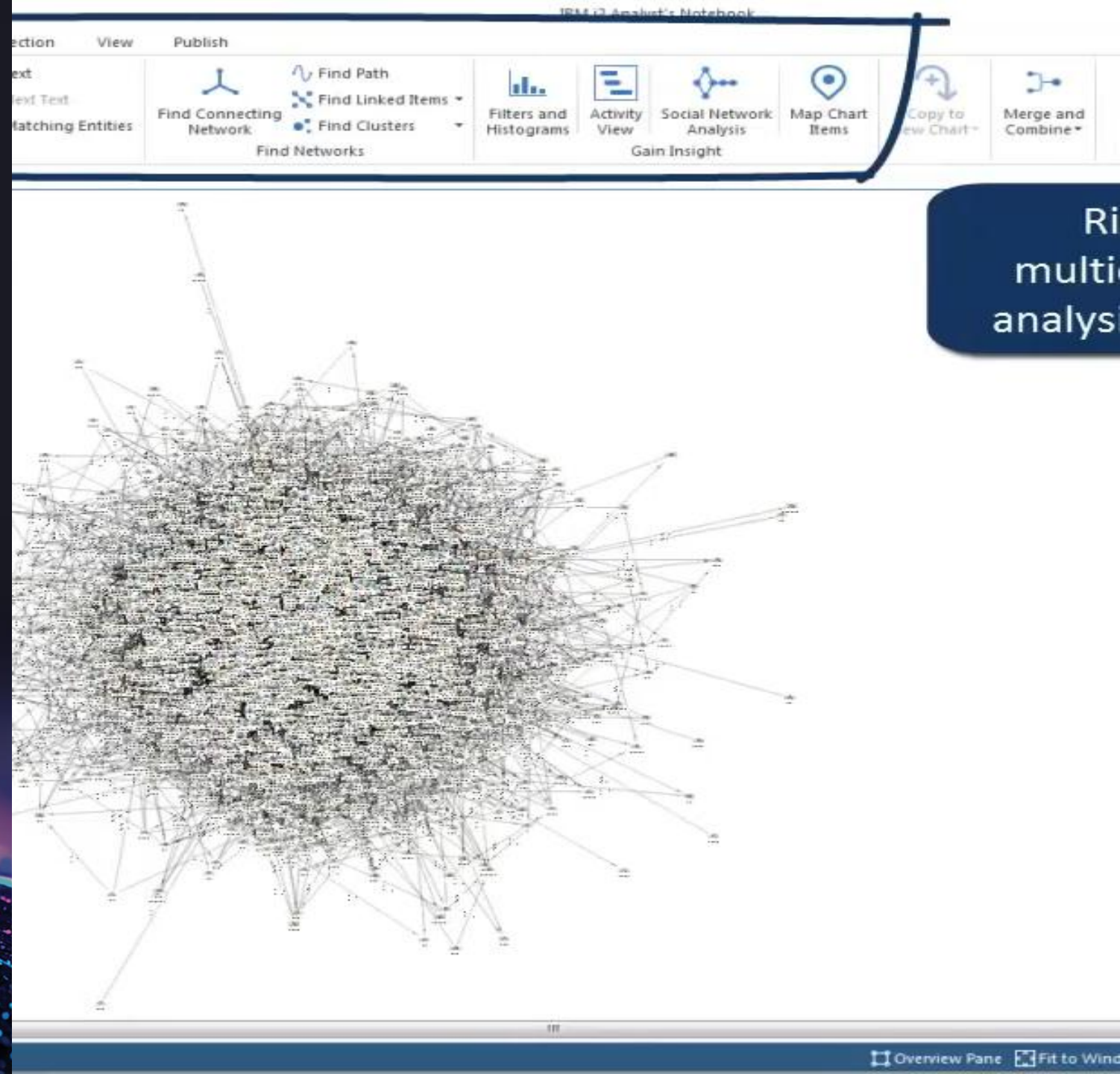
- **Primer indikatorja:** več kot 70–80 % prihodkov družbe izvira od enega samega naročnika.
- Drugi primeri:
 - o nenadna ustanovitev družbe tik pred začetkom poslovanja z enim klientom,
 - o družba nima diverzificirane baze strank,
 - o poslovni model obstaja skoraj izključno zaradi enega pogodbenega

Case study: Pregled dobaviteljev z indikatorji

The image displays a complex data table used for supplier analysis. The table is organized into columns representing different indicators and rows representing individual suppliers. The data is visualized using a color-coded grid: red cells indicate specific indicator values, grey cells represent other data points, and yellow cells are used for certain numerical values. The table is densely packed with data, and the header row contains numerous labels, likely identifying the suppliers and the specific indicators being measured. The overall layout is a standard spreadsheet format, typical of a data analysis tool like Excel or Google Sheets.

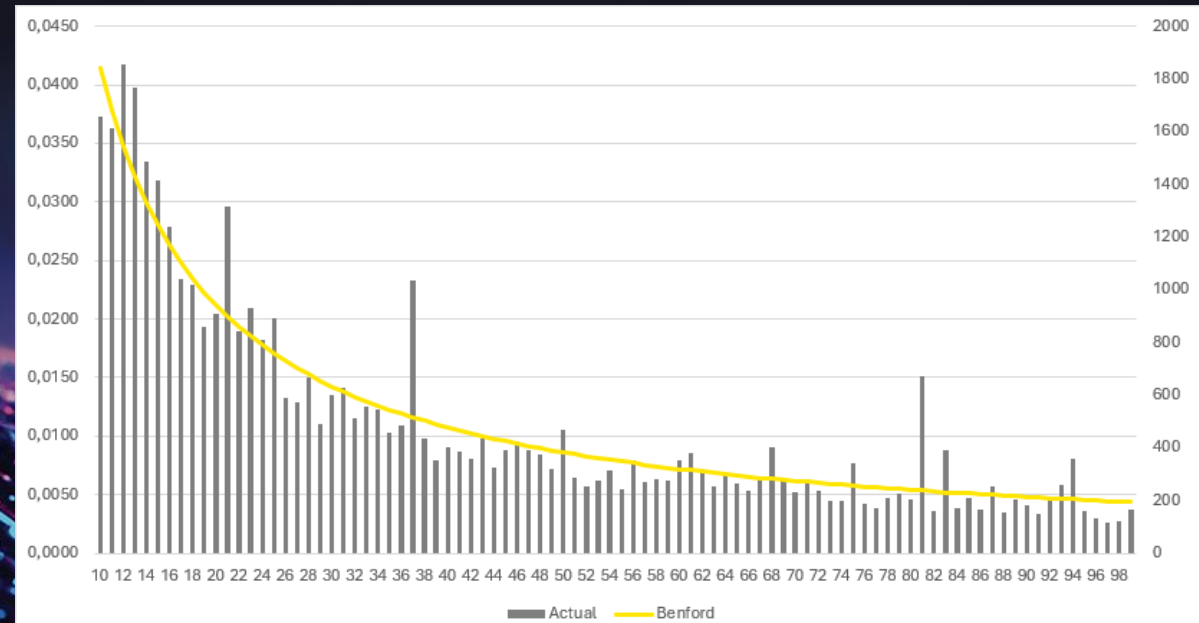
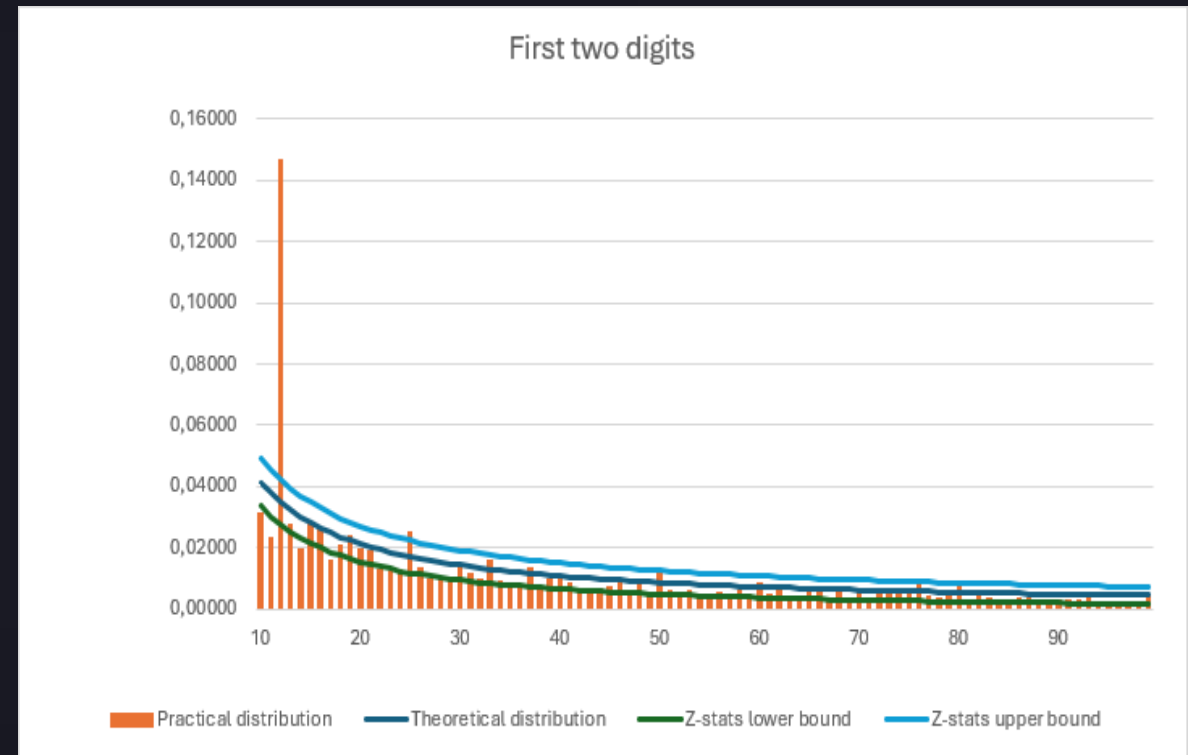
Case study: Network analysis

- Vizualizacija povezav med entitetami omogoča jasn pregled nad kompleksnimi odnosi v podatkih.
- S tem pristopom lahko odkrijemo grozde, skrite povezave in centralne figure, ki so ključne za razumevanje strukture in dinamike sistema.
- Takšna analiza je zelo učinkovita pri odkrivanju konfliktov interesov ter sledenju verigam transakcij.
- Rezultat je bistveno večja transparentnost in zmanjšanje tveganj.



Case study: Benfordova analiza dobaviteljev

- Uporaba: nenavadne porazdelitve števil → signal manipulacije
- Odkrije:
 - ponarejene transakcije
 - kreativno računovodstvo
 - fiktivne vnose



Zaključek

 **Boljše odkrivanje nepravilnosti**

 **Povečana učinkovitost in avtomatizacija revizijskih postopkov**

 **Bolj ciljno usmerjene revizije (risk-based auditing)**

 **Strateška vloga notranje revizije**

Hvala za pozornost!



■ ■ ■
The better the question. The better the answer. The better the world works.



**Shape the future
with confidence**