

0.2	KAZALO VSEBINE VODILNE MAPE
0.1	Naslovna stran vodilne mape
0.2	Kazalo vsebine vodilne mape
0.3	Kazalo vsebine projekta
0.4	Splošni podatki o objektu in soglasjih
0.5	Podatki o izvajalcih projekta
0.8	Lokacijski podatki

0.3	KAZALO VSEBINE PROJEKTA	
0	Vodilna mapa	št. 68 / 2013
3.1	Načrt gradbenih konstrukcij in drugi gradbeni načrti	št. 68 / 2013

0.4	SPLOŠNI PODATKI O OBJEKTU IN SOGLASJIH
------------	---

zahtevnost objekta	MANJ ZAHTEVEN	
klasifikacija celotnega objekta (1)	CC-SI-21520 Jezovi, vodne pregrade in drugi vodni objekti	
klasifikacija posameznih delov objekta ⁽¹⁾	delež v skupni uporabni površini objekta	šifra podrazreda
	/	/
	/	/
druge klasifikacije ⁽²⁾	4000 Vodna infrastruktura	
navedba prostorskega akta	/	
lokacija ⁽³⁾	Kranj	
seznam zemljišč z nameravano gradnjo ⁽⁴⁾	444/51 in 1051 v k.o. 2100 Kranj;	
ocenjena vrednost objekta		
investicijska številka objekta		
inventarna številka objekta		

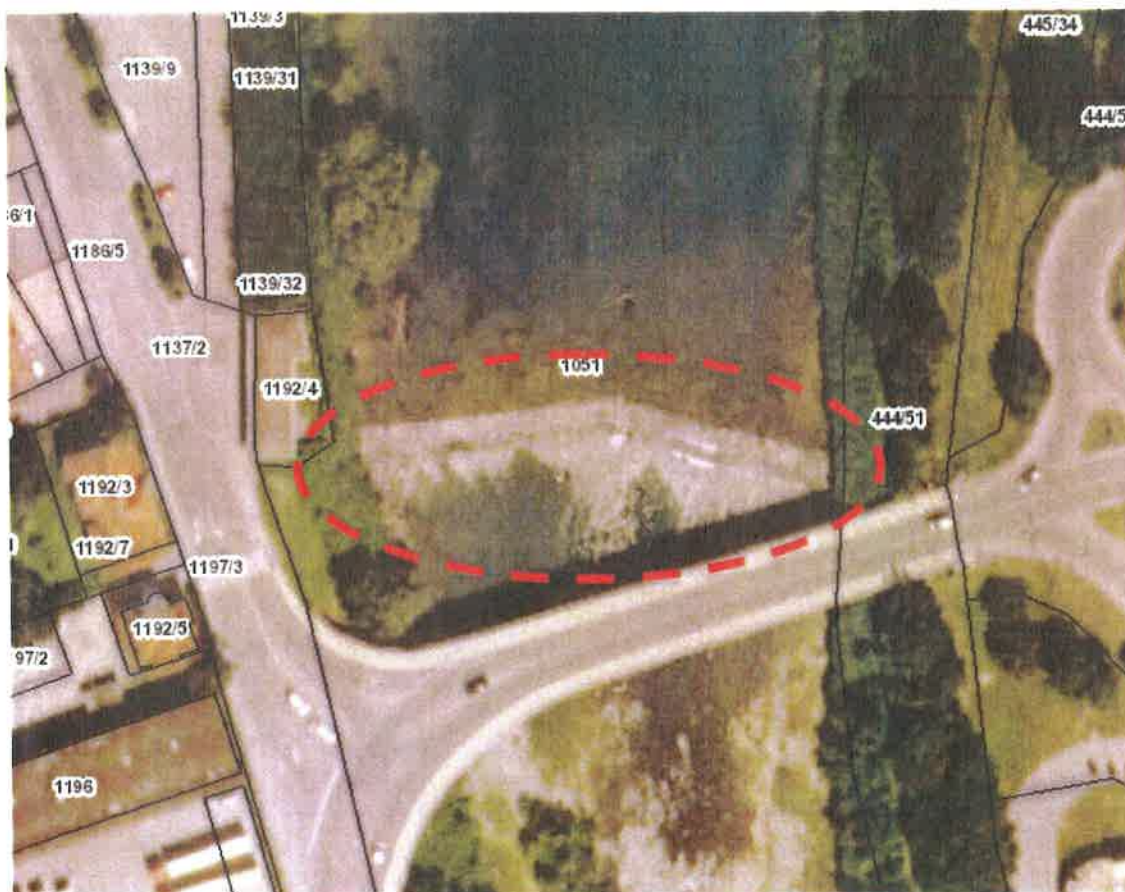
0.8	LOKACIJSKI PODATKI
-----	--------------------

VODOTOK: **SAVA**
 ODSEK: Savski log v Kranju
 OBČINA: Kranj
 HIDROSISTEM (1. reda): Sava
 KOORD. GL. STRUGE: gorvodni začetek odseka: **x= 450.215, y= 122.214, z=349.0**
 dolvodni konec odseka: **x= 450.220, y= 122.174, z=347.0**

PODATKI O PARCELAH:

k.o.	št. parcele	lastnik
2100	444/51	Mestna občina Kranj, Slovenski trg 1, 4000 Kranj
2100	1051	Republika Slovenija

IZSEK IZ ATLASA OKOLJA:



3.1

NASLOVNA STRAN

ŠTEVILČNA OZNAKA NAČRTA IN VRSTA NAČRTA:

3 - Načrt gradbenih konstrukcij in drugi gradbeni načrti

(načrt arhitekture; načrt krajinske arhitekture; načrt gradbenih konstrukcij in drugi gradbeni načrti; načrt električnih inštalacij in električne opreme; načrt strojnih inštalacij in strojne opreme; načrt telekomunikacij; tehnološki načrt; načrti izkopov in osnovne podgradnje)

NOROČNIK:

RS, MOP, ARSO, Vojkova 1b, 1000 Ljubljana

(ime, priimek in naslov investitorja oziroma njegov naziv in sedež)

OBJEKT:

SAVA - Sanacija pragu pri Savskem logu v Kranju

(poimenovanje objekta, na katerega se gradnja nanaša)

VRSTA PROJEKTNE DOKUMENTACIJE:

PZI Projekt za izvedbo

(idejna zasnova, idejni projekt, projekt za pridobitev gradbenega dovoljenja, projekt za izvedbo, projekt izvedenih del)

ZA GRADNJO:

VZDRŽEVALNA DELA V JAVNO KORIST

(nova gradnja, dozidava, nadzidava, rekonstrukcija, odstranitev objekta, sprememba namembnosti)

PROJEKTANT:

VGP d.d., Ulica Mirka Vadnova 5, 4000 Kranj, dir. Srečko Šamperl

VGP d.d.
KRANJ

3

(naziv projektanta, sedež, ime in podpis odgovorne osebe projektanta, žig)

ODGOVORNI PROJEKTANT:

Pavel Debeljak, u.d.i.vki., G-3445

PAVEL DEBELJAK
univ. dipl. inž. vod. in kom. inž.
IZS G-3445

(ime in priimek, strokovna izobrazba, osebni žig, podpis)

ŠTEVILKA NAČRTA, KRAJ IN DATUM IZDELAVE NAČRTA:

68 / 2013, KRANJ, OKTOBER 2013

(številka načrta, evidentirana pri projektantu, kraj in datum izdelave načrta)

ODGOVORNI VODJA PROJEKTA:

mag. Jošt Sodnik, u.d.i.grad., G-2812

MAG. JOŠT SODNIK
univ. dipl. inž. grad.
IZS G-2812

(ime in priimek, strokovna izobrazba, osebni žig, podpis)

3.3	IZJAVA ODGOVORNEGA PROJEKTANTA NAČRTA
-----	--

Odgovorni projektant

Pavel Debeljak, u.d.i.vki., G-3445
(ime in priimek)

IZJAVLJAM,

1. da je načrt skladen s prostorskim aktom,
2. da je načrt skladen z gradbenimi predpisi,
3. da je načrt skladen s projektnimi pogoji oziroma soglasji za priključitev,
4. da so bile pri izdelavi načrta upoštevane vse ustrezne bistvene zahteve in da je načrt izdelan tako, da bo gradnja, izvedena v skladu z njim, zanesljiva,
5. da so v načrtu upoštevane zahteve elaboratov.

68 / 2013
(št. načrta)

Kranj, oktober 2013
(kraj in datum izdelave)

Pavel Debeljak, u.d.i.vki., G-3445
(ime in priimek)

PAVEL DEBELJAK
univ.dipl.inž.vod.in.kom.inž.
IZS G-3445

(osebni žig, podpis)