



REPUBLIKA SLOVENIJA  
MINISTRSTVO ZA NARAVNE VIRE IN PROSTOR  
DIREKCIJA REPUBLIKE SLOVENIJE ZA VODE



Zavod za gozdove Slovenije  
*Slovenia Forest Service*

# Izzivi urejanja voda s področja gozdarstva

dr. Aleš Poljanec, mag. Matjaž Guček

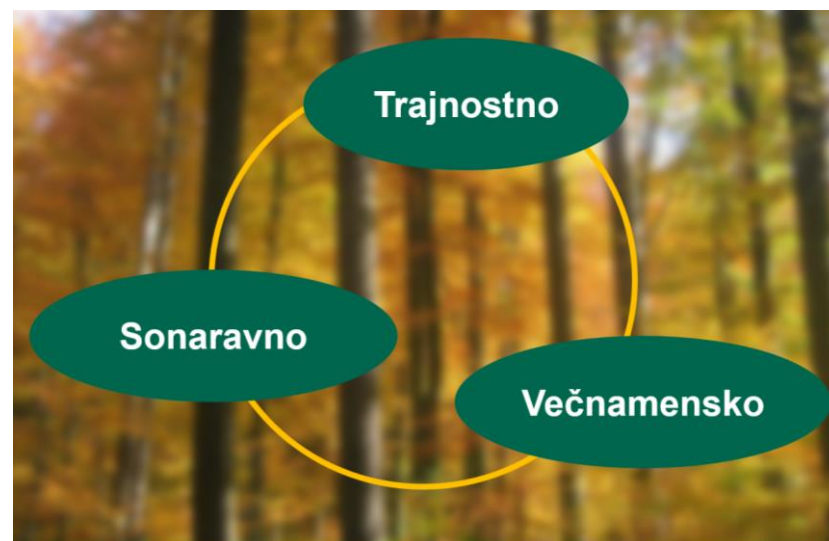


Izzivi urejanja voda ob vključevanju na naravi temelječih rešitev

Ljubljana, 19. junij 2024

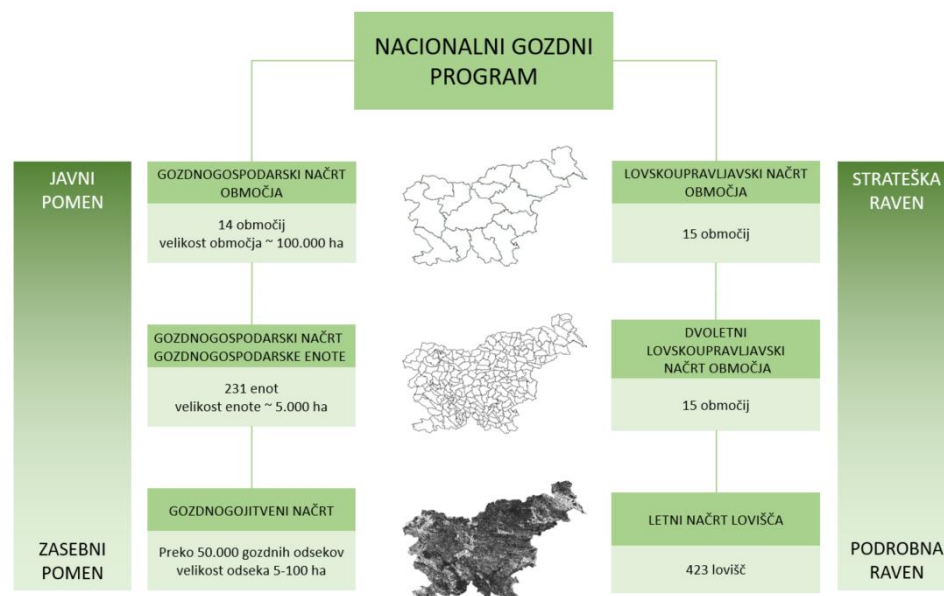
# Z gozdovi gospodarimo trajnostno, sonaravno in večnamensko

- Vsi gozdovi, ne glede na lastništvo
- Pridobivanje lesa in drugih dobrin je skladno s potenciali in stanjem gozda
- Usmerjanje naravnih procesov v gozdovih (zgradba, drevesna sestava, ohranjanje biotske pestrosti, krepitev vsestranske odpornosti)
- Sposobnost uresničevanja ekoloških, socialnih in proizvodnih funkcij



# Celovito in načrtno usmerjanje razvoja gozdov

- Glavno orodje je sistem gozdnogospodarskega in lovsko-upravljaljskega načrtovanja
- Različne ravni načrtovanja – različna problematika
- Javna terenska gozdarska služba – usmerjanje izvedbe ukrepov v gozdovih



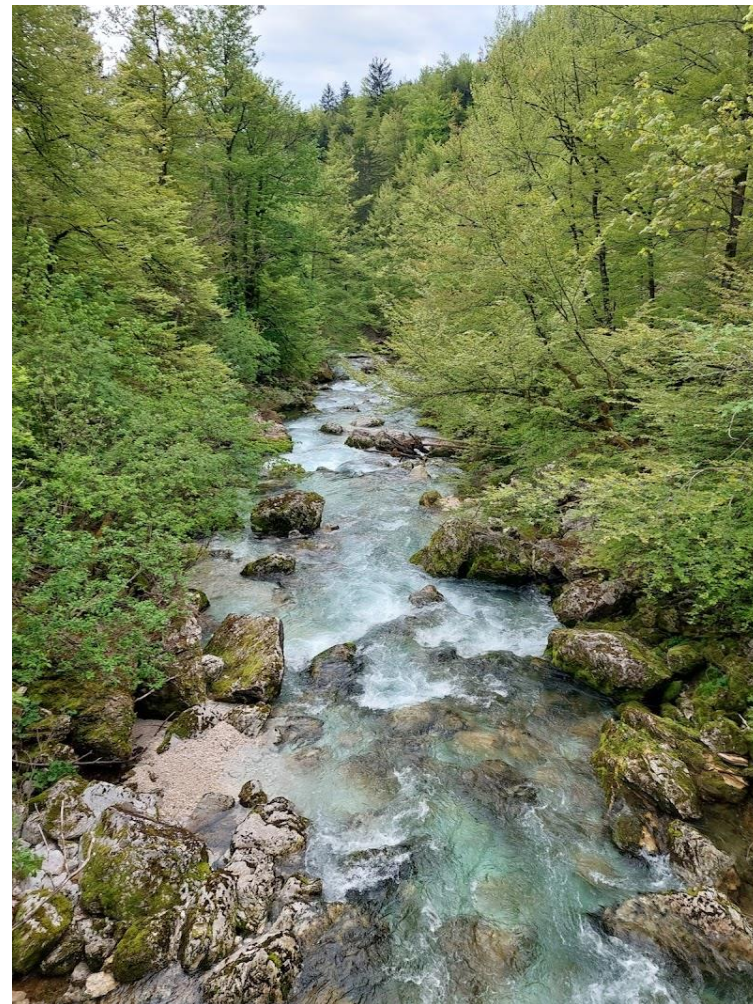
# Pomen gozdov je raznovrsten in se v času ter prostoru spreminja

- Trajno in uravnoteženo zagotavljanje vseh koristi (funkcij, ESS), ki od gozda pričakujemo
- GGN - pogoji za usklajeno večnamensko rabo gozdov
- Karta funkcij - strokovna podlaga pri vključevanju v medsektorsko načrtovanje rabe prostora
- Varovalna, zaščitna in hidrološka funkcija
- Usmeritve s področja upravljanja z vodami DRSV (Zakon o vodah)



# Gozd pomembno varuje rastišče in okolico

- Zadržuje in vpija vodo ter ovira njeno odtekanje
- Preprečuje nastajanje večjih količin nevezanega erozijskega drobirja
- Širšem prispevnem območju: zadržuje organske in anorganske snovi
- Ožje območje: stabilizira pobočja in varuje brežine pred izpiranjem
- O pozitivnih učinkih gozdov se redko govori - izpostavlja se negativni pomen



# Aktivno gospodarjenje zagotavlja različne pozitivne učinke gozda

Ustrezna drevesna sestava in zgradbo gozdov

Odprtost gozdov z gozdnimi cestami in vlakami

Na naravi temelječe rešitve v gozdarstvu (za hudournike):

- zgradbe gozdov, ki omogoča največjo prekoreninjenost tal (večslojne zgradbe, malopovršinskost, večja gostota sestojev)
- mešanost in vrste, ki oblikujejo globoke in razvejane koreninske sisteme (jelka, bukev, jesen in gorski javor)
- indirektna nega, situacijska nega



# Posebni ukrepi

Namenjeni za izboljšanje varovalne in zaščitne vloge gozda

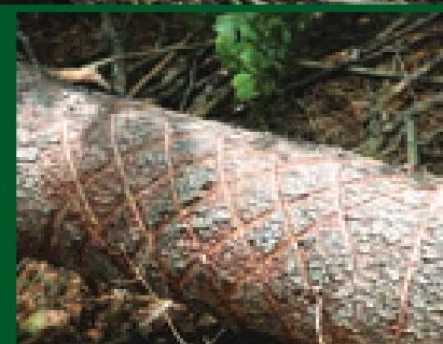
- Zaščita pred padajočim kamenjem
- Različne oblike stabilizacije pobočij z vegetacijo
- Odstranjevanje težkega in/ali nestabilnega drevja
- Odstranjevanje podrtega drevja iz hudournikov



## PREČNO LEŽEČA DEBLA

Posekamo jih pravokotno ali poševno na padnico pod kotom 70°. Pomembno je, da so debla sidrana (panji, stoječa drevesa).

Debla smreke je treba obdelati na način, da se ne pojavi napad podlubnikov – beljenje (ročno, z motorno žago, s posebnim nastavkom na motorni žagi), zarezovanje z motorno žago v drevesno skorjo.



# Posebni ukrepi

Namenjeni za izboljšanje varovalne in zaščitne vloge gozda:

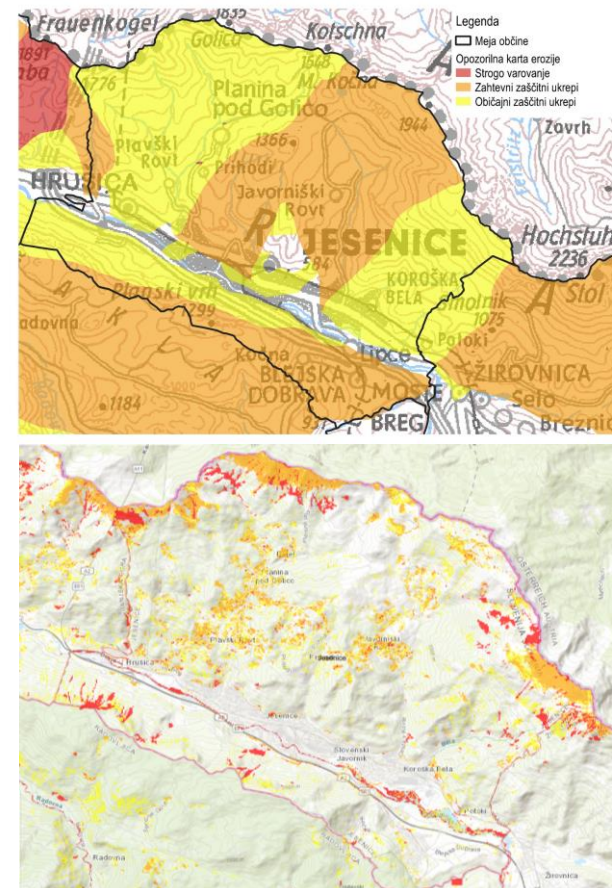
- hitra sanacija poškodovanih gozdov po ujmah in podlubnikih
- zagotavljanje preventivnega varstva



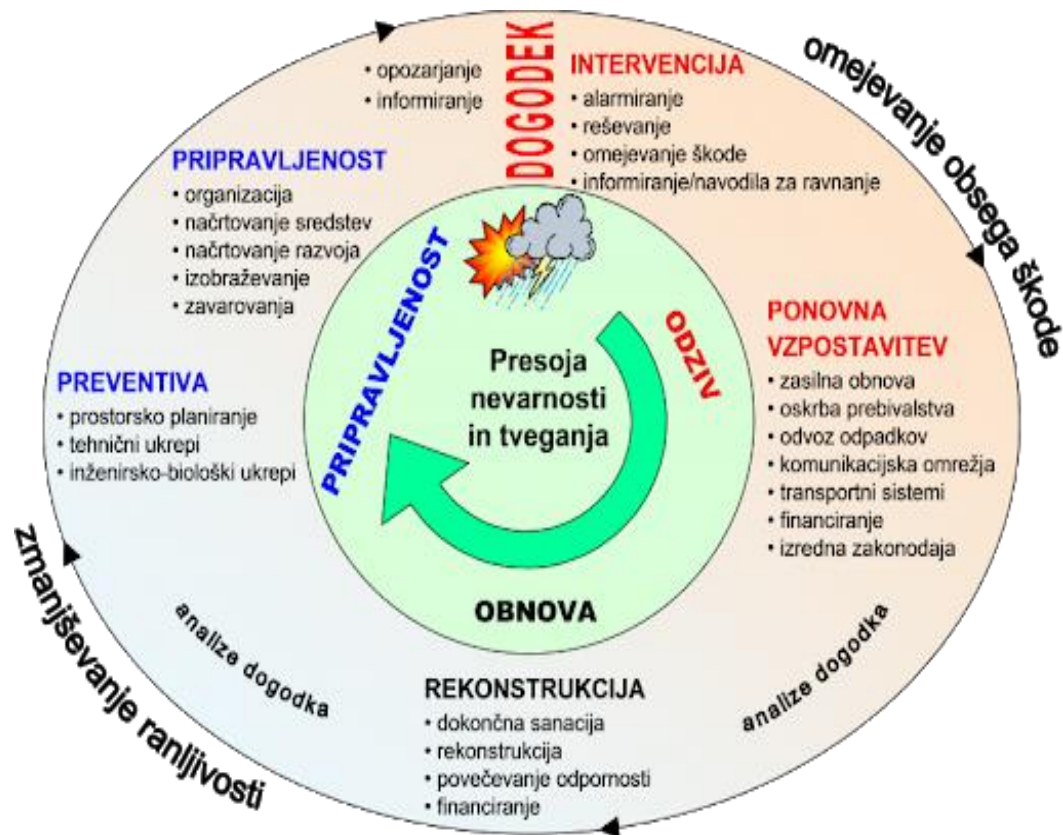


# Poznavanje predelov, kjer je ukrepanje nujno

- V uporabi so karte v merilu 1:250.000, kar za raven občin ni ustrezno
- Čim hitrejši zaključek priprave podlag v ustreznem merilu (1:25.000; opozorilna karta erozije)
- Pregled hudournikov na terenu
- Selektiven pristop



# Celostni sistem sistema obvladovanja tveganj pred naravnimi nevarnostmi



Vir: Papež, 2009. PLATFORMA ZA NARAVNE NESREČE ALPSKE KONVENCIJE – PLANALP, Ujma št. 23.

# Primer dobrih

*Preglednica 1: Večstopenjski sistem nadzora v hudourniških območjih na Tirolskem; služba za varstvo pred hudourniki in snežnimi plazovi je označena z WLV (Stöhr, 2011)*

	1. stopnja	2. stopnja	3. stopnja
--	------------	------------	------------

- Jas
- ob
- Sis
- sis
- Pr
- gle
- let
- po
- Fo

**Interreg**  **Co-funded by the European Union**

**Alpine Space**

---

**Forest EcoValue**

	<ul style="list-style-type: none"> <li>• odseki strug v vplivnem območju aktualnih plazov</li> </ul>	<ul style="list-style-type: none"> <li>• zemeljskih plazov</li> <li>• posebni primeri</li> </ul>	
iz dokumentacija	<ul style="list-style-type: none"> <li>• gozdarski nadzornik in hudourničar morata zabeležene podatke, ugotovitve in predloge vnesti v internetno podprt GIS informacijski sistem</li> </ul>		

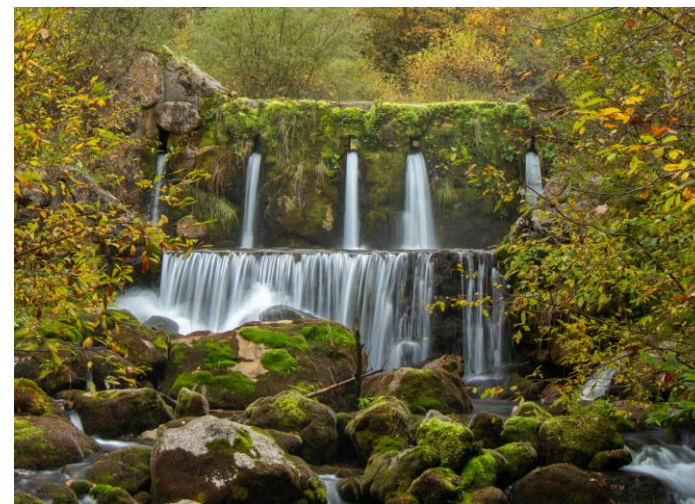
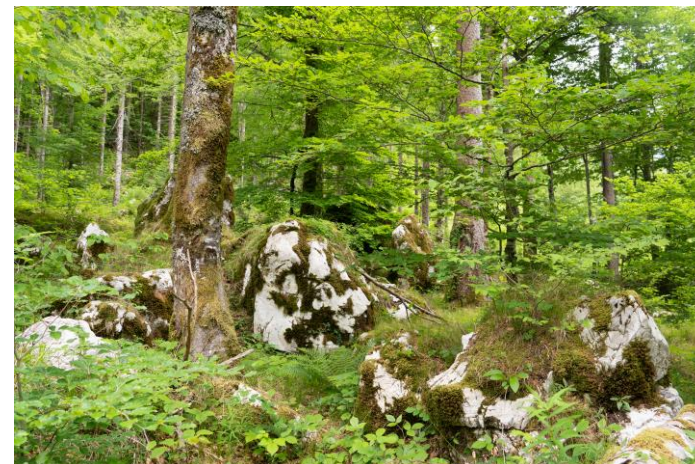
# Upoštevati specifikke in omejitve, ki izhajajo iz gozdarske zakonodaje

- Prepovedani vsi ukrepi, ki negativno vplivajo na funkcije gozdov (temeljno vodilo presoje)
- V varovalnih gozdovih dovoljenje MKGP (renaturacija poplavnih gozdov!)
- Vsak gozd ima lastnika in ukrepanje mora biti usklajeno z lastnikom
- Za posek drevja nad 10 cm je potrebno dobiti odločbo ZGS



# Zaključki

- Interdisciplinarno področje
- Povezovanje različnih strok
- Preventivno delovanje v času mirnega obdobja med poplavami
- Partnerski odnos





Hvala za pozornost.

Izzivi urejanja voda ob vključevanju na naravi temelječih rešitev

Ljubljana, 19. junij 2024