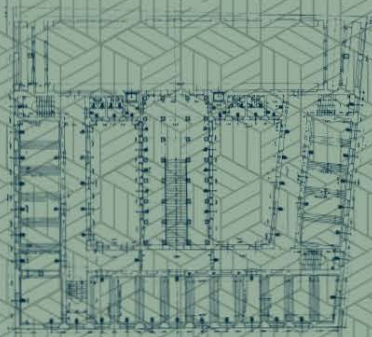


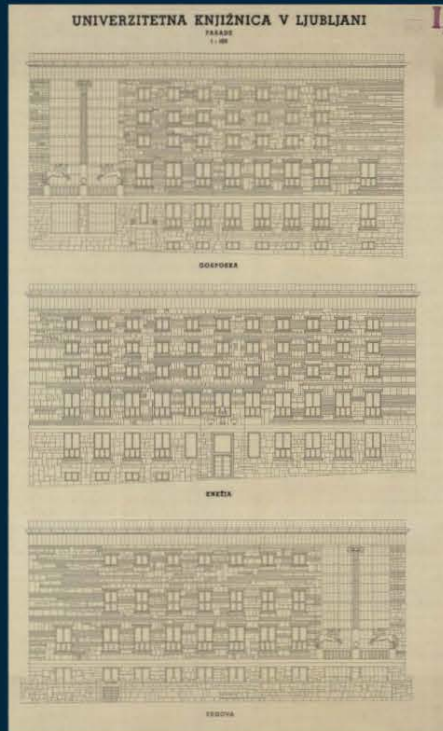
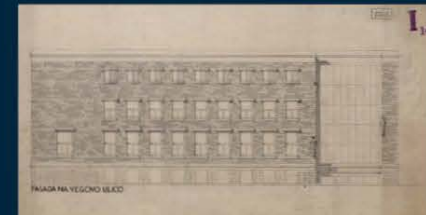
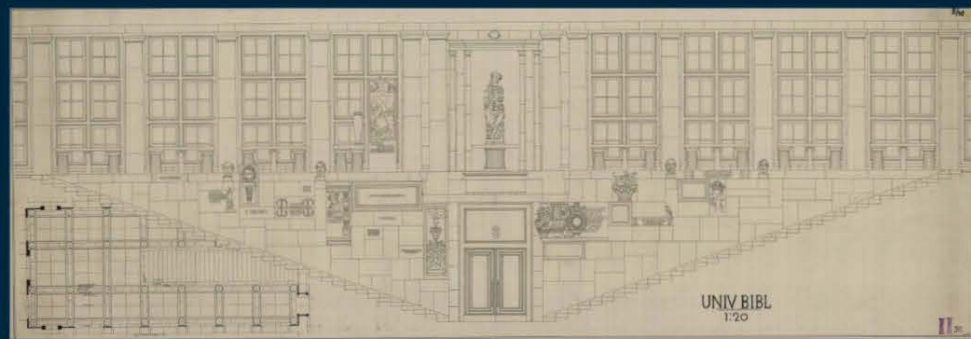
## UNIVERZITETNA KNJIŽNICA V LJUBLJANI

UNIVERZITETNA KNJIŽNICA V LJUBLJANI  
I. NADSTROPJENARODNA IN UNIVERZITETNA  
KNJIŽNICA V LJUBLJANI (NUK)

V obdobju med vojnama je Ljubljana končno postala univerzitetno mesto, ki je posledično potrebovalo tudi večjo osrednjo knjižnično ustanovo. Že v začetku tridesetih let 20. stoletja je imel mojster Plečnik izdelane načrte za gradnjo nove, osrednjeslovenske knjižnične ustanove. Po burni javni debati, predvsem med Plečnikom in arhitektom Ivanom Vurnikom, ki je nasprotoval načrtom mojstra Plečnika, se je gradnja osrednje knjižnice začela v letu 1936, ko je prvo lopato zasadił ban Marko Natlačen, in se končala tik pred italijansko zasedbo Ljubljane aprila 1941.

Januarja 1944 je na novi objekt strmoglavilo nemško poštno letalo, poškodovalo del stavbe in ogrozilo del knjižnega fonda. V knjižnici so zato od pomladi 1944 dalje potekala obnovitvena dela, ki so se zaključila šele po koncu druge svetovne vojne, ko dobi knjižnica tudi današnji naziv Narodna in univerzitetna knjižnica.

Stavba Narodne in univerzitetne knjižnice spada med mojstrova najpomembnejša dela in s svojo zunanjo podobo izstopa in privlači poglede mimooidočih tik ob osrednjem trgu na levem bregu Ljubljane.

Znamenito fasado NUK krasi raba izbočenega kamna in opeke.  
Vhod iz Knežje ulice je oblikovan po vzoru Panteona.  
(SI AS 1068, p. e. 11/176)Fasada, kot je videti z Vegove ulice. Na desnem robu se čez vsa štiri nadstropja razprostirajo okna velike čitalnice.  
(SI AS 1068, p. e. 11/177)Tloris 1. nadstropja Univerzitetne knjižnice v Ljubljani. Pritličje in prvo nadstropje sta namenjena obiskovalcem, zgornje etaže pa zbirkam in knjižničnim skladiščem.  
(SI AS 1068, p. e. 11/160)

Veličastno glavno stopnišče je obloženo s črnim podpeškim kamnom. Iz istega kamna je izdelanih tudi 16 monumentalnih stebrov. Vsa stavbna oprema (lestence, mostovži, oprema velike čitalnice) je avtorsko delo Jožeta Plečnika.

(SI AS 1068, p. e. 11/187)