



REPUBLIKA SLOVENIJA
MINISTRSTVO ZA KMETIJSTVO, GOZDARSTVO IN PREHRANO

AGENCIJA REPUBLIKE SLOVENIJE ZA
KMETIJSKE TRGE IN RAZVOJ PODEŽELJA

Sektor za kmetijske trge

Dunajska cesta 160, 1000 Ljubljana



T: 01 580 77 92

F: 01 478 92 94

E: aktrp@gov.si

www.arsktrp.gov.si

Številka: 3305-4/2019/618

Datum: 04.09.2019



KAZALO VSEBINE

Osnovno poročilo.....	3
Cene posamezno	4
Količina zakola.....	5
Podpora skladiščenju	6
Cene posamezno – SLO - EU	7

KAZALO TABEL

Tabela 1: Tedensko poročilo klavnic za 35. teden (26.08. – 01.09.2019).....	3
Tabela 2: Primerjava tržnih cen v EUR/100 kg za vse kakovostne tržne razrede za 35. teden (26.08. - 01.09.2019) s preteklim tednom poročanja	4
Tabela 3: Količina zakola po starostnih kategorijah za 35. teden (26.08. – 01.09.2019)	5
Tabela 4: Slovenske in EU tržne cene, preračunane na R3, v primerjavi z bazno ceno za 34. teden (19.08.- 25.08.2019)	7
Tabela 5: Slovenske in EU tržne cene za vse kakovostne tržne razrede za 34. teden (19.08.- 25.08.2019).....	8

KAZALO GRAFIKONOV

Grafikon 1: Gibanje tržnih cen po posameznih tednih za izbrane kakovostne tržne razrede v letih 2018 in 2019	5
Grafikon 2: Gibanje količine zakola govejega mesa po starostnih kategorijah in po posameznih tednih v letih 2018 in 2019 (v kg)	5
Grafikon 3: Slovenske in EU tržne cene, preračunane na R3, v primerjavi s 103% bazne cene za 34. teden (19.08.- 25.08.2019).....	6

Osnovno poročilo

Reprezentativni trg so klavnice, ki letno zakoljejo več kot 4.000 glav govedi in za lastne potrebe odkupijo več kot 1.000 glav govedi, starejših od 12 mesecev, in pa fizične ali pravne osebe, ki so v preteklem letu za lastne potrebe dale v zakol v klavnico več kot 1.500 glav govedi, starejših od 12 mesecev¹

Količina zakola in cena sta izražena na hladno maso. Ceni so prišteti povprečni transportni stroški, ki so **6,63 EUR/100 kg hladne mase.**

Tabela 1: Tedensko poročilo klavnic za 35. teden (26.08. – 01.09.2019)

Kakovostni tržni razred		Kategorija					
		A	B	C	D	E	Z
U2	Št. trupov	69		N.Z.		N.Z.	N.Z.
	Masa (kg)	27.805 kg					
	EUR/100 kg	349,23					
U3	Št. trupov	80		N.Z.		10	N.Z.
	Masa (kg)	34.903 kg				3.343 kg	
	EUR/100 kg	347,13				344,23	
U4	Št. trupov			N.Z.		16	
	Masa (kg)					5.826 kg	
	EUR/100 kg					344,77	
R2	Št. trupov	102				19	N.Z.
	Masa (kg)	35.787 kg				5.066 kg	
	EUR/100 kg	339,93				355,27	
R3	Št. trupov	53	19	N.Z.	28	78	N.Z.
	Masa (kg)	20.734 kg	7.653 kg		9.574 kg	23.389 kg	
	EUR/100 kg	340,40	339,72		255,16	331,55	
R4	Št. trupov			N.Z.	7	24	
	Masa (kg)				2.634 kg	7.752 kg	
	EUR/100 kg				266,49	331,59	
O2	Št. trupov	32			66	8	1
	Masa (kg)	9.374 kg			17.670 kg	1.846 kg	137 kg
	EUR/100 kg	310,13			223,98	283,01	376,63
O3	Št. trupov	22		N.Z.	25	9	N.Z.
	Masa (kg)	7.968 kg			7.954 kg	2.638 kg	
	EUR/100 kg	319,25			243,13	304,28	
O4	Št. trupov			N.Z.	5	6	
	Masa (kg)				1.743 kg	2.138 kg	
	EUR/100 kg				253,33	314,38	
P2	Št. trupov				26		
	Masa (kg)				6.352 kg		
	EUR/100 kg				177,11		
P3	Št. trupov				11		
	Masa (kg)				3.332 kg		
	EUR/100 kg				218,95		
SKUPAJ	Št. trupov	358	19	N.Z.	168	170	1
	Masa (kg)	136.571 kg	7.653 kg		49.259 kg	51.998 kg	137 kg
	EUR/100 kg	340,48	339,72		230,06	332,35	376,63

¹ Pravilnik o tržno informacijskem sistemu za trg govejega mesa, Ur.l. RS, št. 30, 17.4.2009

Cene posamezno**Tabela 2: Primerjava tržnih cen v EUR/100 kg za vse kakovostne tržne razrede za 35. teden (26.08. – 01.09.2019) s preteklim tednom poročanja**

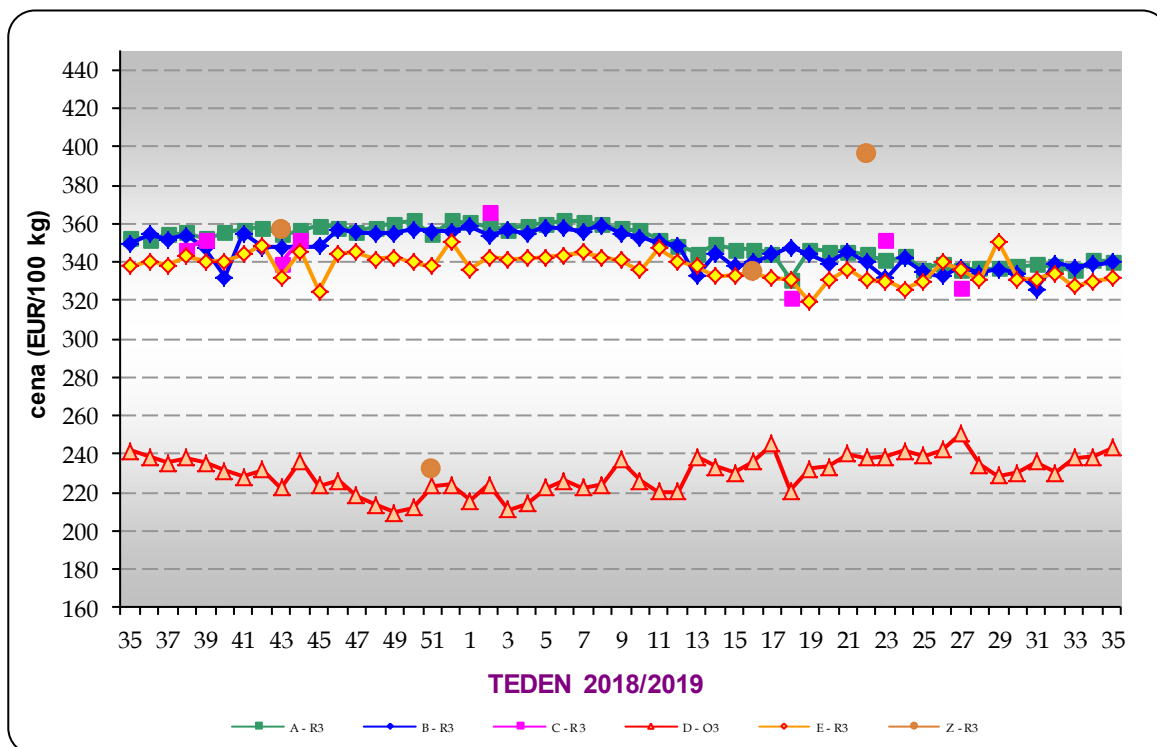
	Kakovostni tržni razred	TEDEN		sprem. od prej. tedna	sprem. od prej. tedna– v %
		34.	35.		
A	U2	345,96	349,23	3,27	0,95%
	U3	345,46	347,13	1,67	0,48%
	R2	336,66	339,93	3,27	0,97%
	R3	340,97	340,40	-0,57	-0,17%
	O2	312,89	310,13	-2,76	-0,88%
	O3	320,25	319,25	-1,00	-0,31%
B	R3	338,92	339,72	0,80	0,24%
C	U2	N.Z.	N.Z.		
	U3	N.Z.	N.Z.		
	U4	N.Z.	N.Z.		
	R3	N.Z.	N.Z.		
	R4	N.Z.	N.Z.		
	O3	N.Z.	N.Z.		
	O4	N.Z.	N.Z.		
D	R3	260,14	255,16	-4,98	-1,91%
	R4	267,01	266,49	-0,52	-0,19%
	O2	229,73	223,98	-5,75	-2,50%
	O3	238,28	243,13	4,85	2,04%
	O4	256,63	253,33	-3,30	-1,29%
	P2	181,95	177,11	-4,84	-2,66%
	P3	208,57	218,95	10,38	4,98%
E	U2	346,63	N.Z.		
	U3	333,24	344,23	10,99	3,30%
	U4 ²	338,50	344,77	6,27	1,85%
	R2	328,66	355,27	26,61	8,10%
	R3	329,74	331,55	1,81	0,55%
	R4	331,29	331,59	0,30	0,09%
	O2	271,43	283,01	11,58	4,27%
	O3	314,69	304,28	-10,41	-3,31%
Z	O4	299,47	314,38	14,91	4,98%
	U2	346,63	N.Z.		
	U3	N.Z.	N.Z.		
	R2	N.Z.	N.Z.		
	R3	N.Z.	N.Z.		
	O2	N.Z.	376,63		
O3	N.Z.	N.Z.			

Legenda:

- A - trupi bikov, starih od 12 do 24 mesecev;
- B - trupi bikov, starih več kot 24 mesecev;
- C - trupi moških kastriranih živali;
- D - trupi krav;
- E - trupi telic
- Z - trupi živali od 8 do 12 mesecev

² Izvedbena uredba Komisije (EU) št. 2017/1184 z dne 20. aprila 2017 o določitvi pravil za uporabo Uredbe (EU) št. 1308/2013 Evropskega parlamenta in Sveta glede lestvic Unije za razvrščanje trupov goved, prašičev in ovac ter sporočanja tržnih cen nekaterih kategorij trupov in živih živali

Grafikon 1: Gibanje tržnih cen po posameznih tednih za izbrane kakovostne tržne razrede v letih 2018 in 2019

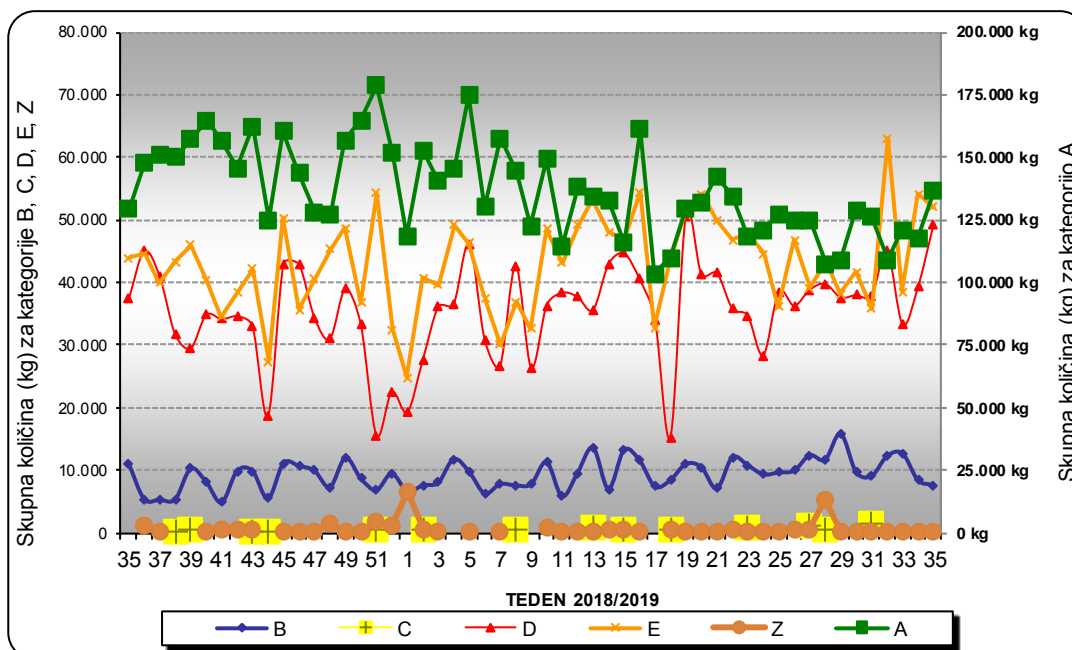


Količina zakola

Tabela 3: Količina zakola po starostnih kategorijah za 35. teden (26.08. – 01.09.2019)

Biki do 24 mes. (A)	Biki nad 24 mes. (B)	Voli (C)	Krave (D)	Telice (E)	Mlado govedo (Z)	SKUPAJ
136.571 kg	7.653 kg	N.Z.	49.259 kg	51.998 kg	137 kg	245.618 kg

Grafikon 2: Gibanje količine zakola govejega mesa po starostnih kategorijah in po posameznih tednih v letih 2018 in 2019 (v kg)



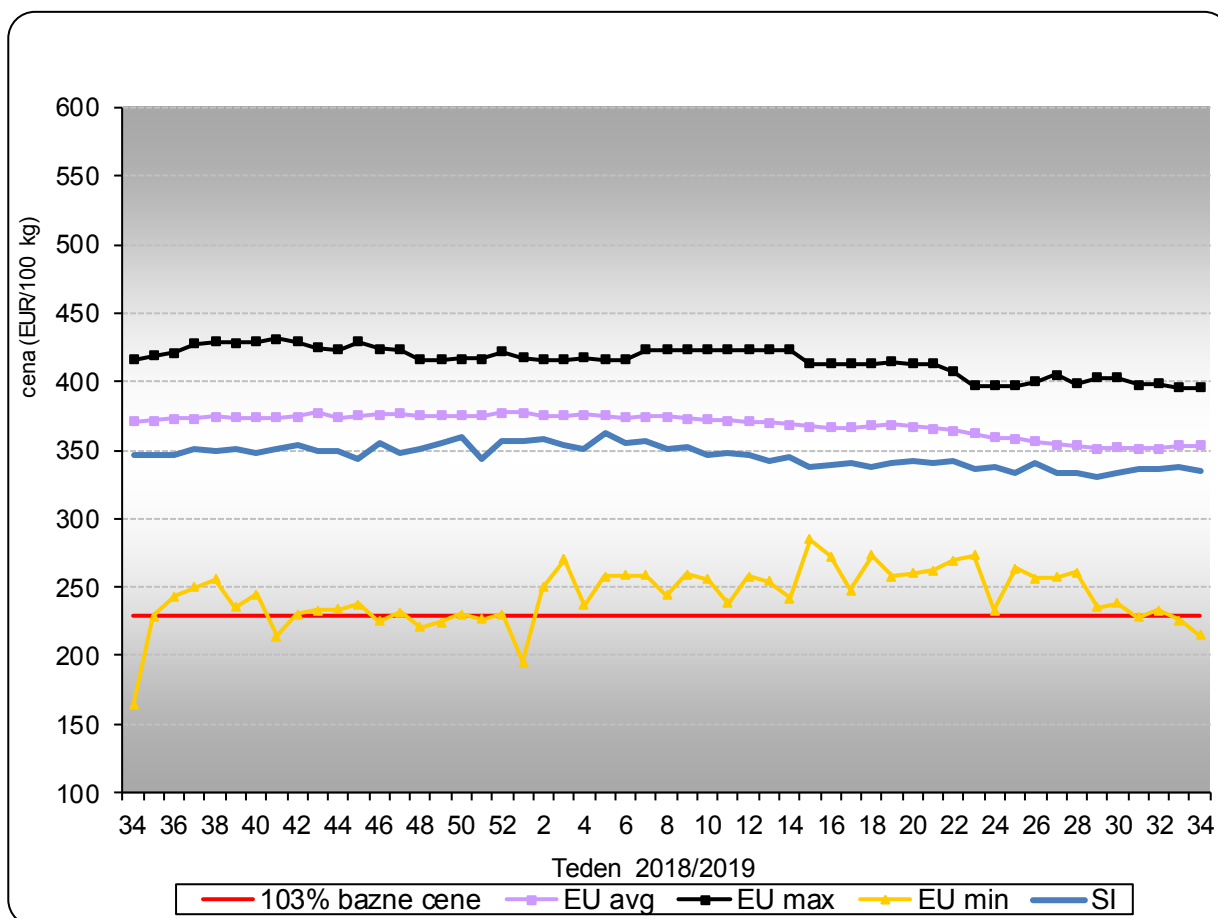
Podpora skladiščanju

(EUR/1000 kg klavne mase)
Bazna cena³: 2.224,00
103% bazne cene: 2.290,72

Koeficienti za izračun povprečne tržne cene, preračunane na kakovostni tržni razred R3:

Kak. tržni razr.	Koeficient
U2	1,058
U3	1,044
U4	1,015
R2	1,015
R3	1,000
R4	0,971
O2	0,956
O3	0,942
O4	0,914

Grafikon 3: Slovenske in EU tržne cene, preračunane na R3, v primerjavi s 103% bazne cene za 34. teden (19.08.- 25.08.2019)



³UREDBA SVETA (ES) ŠT. 1308/2013 z dne 17.decembra 2013 o vzpostavitvi skupne ureditve trgov kmetijskih proizvodov in razveljavitvi uredb Sveta (EGS) št. 922/72, (EGS) št. 234/79, (ES) št. 1037/2001 in (ES) št. 1234/2007

Cene posamezno – SLO - EU

Tabela 4: Slovenske in EU tržne cene, preračunane na R3, v primerjavi z bazno ceno za 34. teden (19.08.- 25.08.2019)

NACIONALNE IN EU TRŽNE CENE (v evrih in v odstotkih od bazne cene)

(EUR/100 kg PC/DW)	Kategorija A						Kategorija C						Kategorija Z						Kategorija A / C / Z			
	U2+U3	R2+R3	O2+O3	U+R+O	Sprem. od prej tedna	%	U2+U3+U4	R3+R4	O3	U+R+O	Sprem. od prej tedna	%	U2+U3	R2+R3	O2+O3	U+R+O	Sprem. od prej tedna	%	R3	% od bazne cene	Sprem. od prej tedna	%
Povprečna cena	366,58	352,02		356,40	+ 1,65	0,5%	302,23	364,01	349,88	359,17	+ 2,51	+ 0,01	369,69	354,56		354,30	- 11,07	-3,0%	353,13	158,78	+ 0,14	0,0%

	U R O URO					U R O URO					U R O URO					R3							
BE	342,60	317,73		338,59	+ 0,00	0,0%													338,59		0,00	0,0%	
BG																							
CZ		324,67		324,67	+ 1,34	0,4%													324,67		1,34	0,4%	
DK		334,41		334,41	+ 2,32	0,7%								345,30		345,30	+ 2,31	0,7%	341,08		2,32	0,7%	
DE	350,29	360,77		355,22	+ 7,24	2,1%							260,81		260,81			352,56		4,58	1,3%		
EE	c	c		c														c					
IE							341,25	347,34	345,56	345,86	- 0,27	- 0,00						345,86		-0,27	-0,1%		
EL		383,67		383,67														383,67					
ES	352,05	350,70		351,53	+ 3,64	1,0%							360,53	366,87		360,64	- 7,07	-1,9%	357,48		-3,36	-0,9%	
FR	383,46	374,42		380,60	+ 0,99	0,3%	389,85	365,63	351,38	360,07	+ 1,15	+ 0,00						347,54		0,94	0,3%		
HR	346,46	348,83		348,13	- 0,96	-0,3%												348,13		-0,96	-0,3%		
IT	386,04	380,44		385,43	- 4,58	-1,2%							468,39	384,40		421,23	- 17,02	-3,9%	388,24		-5,55	-1,4%	
CY																							
LV		218,49		218,49	- 16,11	-6,9%								199,83		199,83	+ 9,00	4,7%	214,69		-10,99	-4,9%	
LT	c	278,81		c														c					
LU	353,40	353,71		353,48	- 8,46	-2,3%												353,48		-8,46	-2,3%		
HU																							
MT																							
NL		333,92		333,92	- 11,03	-3,2%								333,12		333,12	- 0,37	-0,1%	333,29		-2,62	-0,8%	
AT	349,88	353,05		351,10	+ 4,86	1,4%							462,97	440,79		451,15	- 0,88	-0,2%	351,10		4,86	1,4%	
PL		286,55		286,55	- 0,97	-0,3%												286,55		-0,97	-0,3%		
PT	367,77	369,27		368,49	- 1,77	-0,5%							372,14	368,20		369,38	- 3,13	-0,8%	368,87		-2,36	-0,6%	
RO		311,49		311,49	+ 13,25	4,4%								284,13		284,13		293,51		-4,73	-1,6%		
SI		334,54		334,54	+ 1,35	0,4%												334,54		-3,81	-1,1%		
SK	c	342,68		c									c			c		c					
FI		395,61		395,61	+ 2,45	0,6%												395,61		2,45	0,6%		
SE		394,17		394,17	+ 0,86	0,2%								404,96		404,96	- 6,36	-1,5%	395,43		0,02	0,0%	
GB							354,95	374,53		368,36	+ 4,76	+ 0,01						368,36		4,76	1,3%		
NI							346,60	364,01	374,33	362,92	+ 3,20	+ 0,01						362,92		3,20	0,9%		

Vir: Evropska komisija

Tabela 5: Slovenske in EU tržne cene za vse kakovostne tržne razrede za 34. teden (19.08.- 25.08.2019)

TRŽNE CENE - DRŽAVE ČLANICE

(EUR/100kg PC/DW)	BE	BG	CZ	DK	DE	EE	IE	EL	ES	FR	HR	IT	CY	LV	LT	LU	HU	MT	NL	AT	PL	PT	RO	SI	SK	FI	SE	UK	EU	Sprem. od	prejšnj.ted.		
M. govodo 8-12. mes. U2				346,9			367,9		378,2			495,6							334,0	487,5		392,2		346,6	c	400,3		391,9	-8,20	-2,05%			
M. govodo 8-12. mes. U3				346,9			345,4		380,6										333,0	485,3		391,4				407,3		372,2	-12,40	-3,22%			
M. govodo 8-12. mes. R2				348,9	264,7		350,2		369,8			390,2		202,8					334,0	449,9		368,4	287,1			411,3	150,4	358,4	-15,87	-4,24%			
M. govodo 8-12. mes. R3				346,7			340,4		369,0										335,0	435,7		381,2	286,9			404,8		355,9	-6,30	-1,74%			
M. govodo 8-12. mes. O2			c	337,0			310,4	364,9	291,0			402,5		192,9				356,5	296,0		279,2	342,7	271,4		c	423,7		330,2	-6,87	-2,04%			
M. govodo 8-12. mes. O3				336,2			332,8		327,9										312,0			361,0	266,9			437,0	331,6	326,0	0,55	0,17%			
M. govodo 8-12 mes.			c	338,8	264,7		336,7	364,9	374,1			429,7		194,7				356,5	309,4	464,6	279,2	356,8	273,1	346,6	c	423,6	294,5	351,7	-7,61	-2,12%			
Biki U2	363,8		339,3	344,7	369,2	c	339,7	401,9	370,4	414,0	368,7	407,2			302,6	373,9		274,8	362,0	366,3	300,5	387,7	357,4	346,0	c	418,0	394,0	356,1	382,4	-0,11	-0,03%		
Biki U3	342,8		332,6	342,5	367,2	c	338,6		370,4	395,0	360,9	409,7			c				373,0	370,1	295,5	387,2	292,4	345,5		411,2	403,3	355,6	374,1	3,20	0,86%		
Biki R2	325,1		329,2	335,3	365,4	305,7	329,7	395,2	354,1	381,0	348,5	380,0		221,8	280,6	360,2			340,0	353,9	287,9	368,5	310,1	336,7	344,6	398,7	389,9	345,2	351,3	3,43	0,99%		
Biki R3	302,0		326,4	336,7	361,7	c	327,8	373,9	353,4	374,0	353,6	398,6			280,7	349,7			356,5	333,0	364,4	289,7	380,2	326,6	341,0	356,3	398,2	398,1	348,2	353,5	3,21	0,92%	
Biki O2	295,2		316,0	306,4	328,5	266,4	305,5	376,2	304,8	316,0	342,7	304,3	302,0	228,9	260,7	326,6	252,6	315,7	338,0	313,7	279,9	335,6	285,0	312,9	299,0	359,6	378,6	311,2	310,8	1,33	0,43%		
Biki O3	277,7	324,5	310,1	310,5	333,7	264,5	308,4	355,5	323,3	317,0	361,5	316,4	300,0	231,9	271,7	329,1			338,0	341,0	335,0	280,3	360,7	288,5	320,3	320,5	366,5	384,5	320,2	322,4	1,94	0,60%	
Biki do 24. mes.	348,5	324,5	327,3	322,7	357,4	c	327,2	384,3	358,1	380,3	353,5	399,7	301,8	227,9	c	362,4	252,6	320,4	352,2	361,4	284,3	371,6	292,5	336,1	c	369,9	388,5	338,4	353,3	2,05	0,58%		
Biki B R3			326,8	238,0	322,3		257,7			194,0		300,0			274,6	273,8	340,7			311,8	285,1	321,8	271,9	338,9	330,2	381,7	365,8		291,4	-2,88	-0,98%		
Biki nad 24. Mes			326,8	238,0	322,3		257,7			194,0		300,0			274,6	273,8	340,7			311,8	285,1	321,8	271,9	338,9	330,2	381,7	365,8		291,4	-2,88	-0,98%		
Voli U2							352,2								c							423,8				423,4	361,7		361,6	0,47	0,13%		
Voli U3							354,2		407,0						c	372,4						426,8					406,7	365,1		368,4	1,31	0,36%	
Voli U4							353,9									368,6						419,3					375,9	363,3		362,9	2,67	0,74%	
Voli R3			252,5	453,8	407,8		344,4		365,0						c							408,5		340,2			394,3	364,1		358,9	1,75	0,49%	
Voli R4			290,4	446,7			343,1		362,0							358,9						373,4					390,7	368,3		362,7	4,75	1,33%	
Voli O3			228,4	399,8			325,5		331,0						c	324,5						337,3		289,2			371,9	344,7		336,0	-0,20	-0,06%	
Voli O4							325,9		335,0						c							310,0					356,6	349,7		341,9	2,12	0,62%	
Voli			249,7	418,5	407,8		336,4		349,3						c	327,4						411,4		328,8			373,9	359,1		352,3	1,82	0,52%	
Krave R2	313,9											316,6																		315,0	-35,88	-10,22%	
Krave R3	301,7		269,8	300,0	309,2		300,6		280,8	377,0	256,1	309,9		226,5	269,1	362,3	273,9		279,0	281,4	261,5	242,0	248,6	260,1	c	360,1	299,8		342,4	0,21	0,06%		
Krave R4			274,3	300,0	314,3		300,3		305,0	362,0	263,0	306,8		212,6	254,0	334,6			297,0	288,2	267,7	236,9	252,9	267,0	c	353,3	296,1		303,6	0,72	0,24%		
Krave O2	276,0	230,1	240,5	266,9	286,7	246,2	277,4	165,6	229,0	325,0	240,8	260,0		204,3	249,8	277,4	198,7		274,0	248,8	240,6	213,5	250,2	229,7	169,8	271,7	339,3	264,6		262,3	2,24	0,86%	
Krave O3	271,6		242,4	289,0	294,2	244,2	281,7	184,6	260,9	323,0	227,2	272,1		220,1	257,9	298,6	217,1		288,0	258,2	247,0	214,2	246,6	238,3	186,0	258,1	360,0	276,0		287,0	0,79	0,28%	
Krave O4	268,1		237,2	292,4	298,1	252,5	282,0		305,9	306,0		280,0		221,3	239,7		268,7		300,0	252,8	253,2	214,7	243,2	256,6	211,2	250,2	354,3	276,0		283,7	0,70	0,25%	
Krave P2	223,8		199,0	226,2	240,8	221,1	247,0	178,3	213,4	256,0		220,6	164,0	185,3	205,3	219,0	169,2	215,4	233,0	218,7	208,5	199,5	232,8	182,0	136,1	242,8	303,7	231,7		231,1	-0,36	-0,16%	
Krave P3	217,9		176,3	260,8	254,1	234,6	271,8		223,8	281,0		248,7	165,0	194,3	205,6	276,2	188,2	222,8	255,0	223,7	224,1	199,1	255,4	208,6	158,9	246,7	340,0	250,3		266,9	1,64	0,62%	
Krave	254,6	230,1	231,9	258,8	284,7	233,2	276,9	175,3	246,5	318,7	245,9	245,1	164,3	205,5	233,0	331,6	199,2	217,9	273,3	258,5	240,4	209,0	243,8	232,3	c	250,0	342,4	266,3		281,5	-0,41	-0,15%	
Telice U2	370,5		337,3	368,4			362,7		391,6	427,0		450,4				427,8					378,1	284,4	388,3		346,6		396,8	365,7		426,1	2,50	0,59%	
Telice U3	350,0		298,5	351,8	362,9		365,2		391,0	446,0	369,3	446,7				c	411,7				368,2	315,7	387,0	263,6	333,2		405,1	370,9		410,0	-2,63	-0,64%	
Telice R2	336,0		278,8	331,8	357,3		347,3		384,2	362,0		416,0			207,1	c	375,2			336,0	348,4	273,7	380,0	273,0	328,7	c	376,7	371,9	359,8		357,6	-0,64	-0,18%
Telice R3	325,5		290,0	340,1	354,1		352,6		377,1	390,0	366,9	351,0		236,0	290,8	408,1			281,0	349,2	306,0	374,0	279,6	329,7	c	386,3	393,6	365,1		364,6	-0,06	-0,02%	
Telice R4			300,9	326,6	284,5		350,4		373,9	378,0	366,4	415,0		223,2	290,4	407,4			352,0	345,1	309,0	377,0	276,7	331,3	c	389,9	367,4		354,6	2,26	0,64%		
Telice O2	252,4	300,3	298,1	c	324,8	382,2	280,2	289,0		303,6				191,5	230,3	213,0		344,7	209,0	275,1	272,3	364,9	268,0	271,4	209,1	327,2	318,5	327,5		292,0	-1,78	-0,61%	
Telice O3	252,9	313,9	296,8	258,4	335,7		315,4	325,0	336,7	269,6	205,0		215,6	240,7	293,4	207,3			260,0	271,2	284,9	358,2	274,3	314,7		341,6	369,5	345,4		312,1	-1,84	-0,59%	
Telice O4			251,8	307,5		c	334,5		365,7						208,2	256,0			265,0	254,2	287,4	360,0	309,2	299,5		337,1	378,6	352,0		338,5	1,08	0,32%	
Telice	350,9		266,2	323,9	335,1	c																											