



REPUBLIKA SLOVENIJA
MINISTRSTVO ZA KMETIJSTVO, GOZDARSTVO IN PREHRANO

AGENCIJA REPUBLIKE SLOVENIJE ZA
KMETIJSKE TRGE IN RAZVOJ PODEŽELJA



Sektor za kmetijske trge

Dunajska cesta 160, 1000 Ljubljana

T: 01 580 77 92

F: 01 478 92 94

E: aktrp@gov.si

www.arsktrp.gov.si

Številka: 3305-6/2019/75

Datum: 04.09.2019

Tržno poročilo

AVGUST 2019

Prašičje meso - mesečno

KAZALO VSEBINE

I.	Osnovno poročilo.....	3
II.	Primerjava SLO - EU	5

KAZALO TABEL

Tabela 1: Mesečno poročilo klavnic glede cen in količin prašičjih klavnih trupov oziroma polovic za AVGUST 2019	3
Tabela 2: Povp. cene prašičjih klavnih trupov oziroma polovic po posameznih razredih za AVGUST 2019 in primerjava s prejšnjim obdobjem.....	3
Tabela 3: Slovenske in EU cene klavnih polovic prašičjega mesa, razredov E in S, za mesec JULIJ 2019	5

KAZALO GRAFIKONOV

Grafikon 1: Gibanje cene prašičjih klavnih trupov oziroma polovic po mesecih v letih 2017, 2018 in 2019.....	4
Grafikon 2: Mesečno gibanje skupne količine zakola prašičjega mesa ter količine zakola po posameznih kategorijah v letih 2017, 2018 in 2019 (v tonah).....	4
Grafikon 3: Primerjava slovenske in EU cen klavnih polovic prašičjega mesa, razreda E, po posameznih mesecih v letih 2018 in 2019 (v €/100 kg).....	7
Grafikon 4: Primerjava slovenske in EU cen klavnih polovic prašičjega mesa, razreda S, po posameznih mesecih v letih 2018 in 2019 (€/100 kg).....	7

I. Osnovno poročilo

Reprezentativni trg so klavnice, ki tedensko zakoljejo več kot 200 prašičev, ki so v skladu s predpisom, ki ureja kakovost zaklanih prašičev in kategorizacijo svinjskega mesa razvrščeni v kategorijo pitanih prašičev in so garani¹.

Tabela 1: Mesečno poročilo klavnic glede cen in količin prašičjih klavnih trupov oziroma polovic za AVGUST 2019

Razred	Masa (kg)	Povprečna cena EUR/100kg
S	775.823	206,54
E	258.503	196,21
U	11.783	176,68
R	841	160,92
O	183	140,51
P	N.Z.	

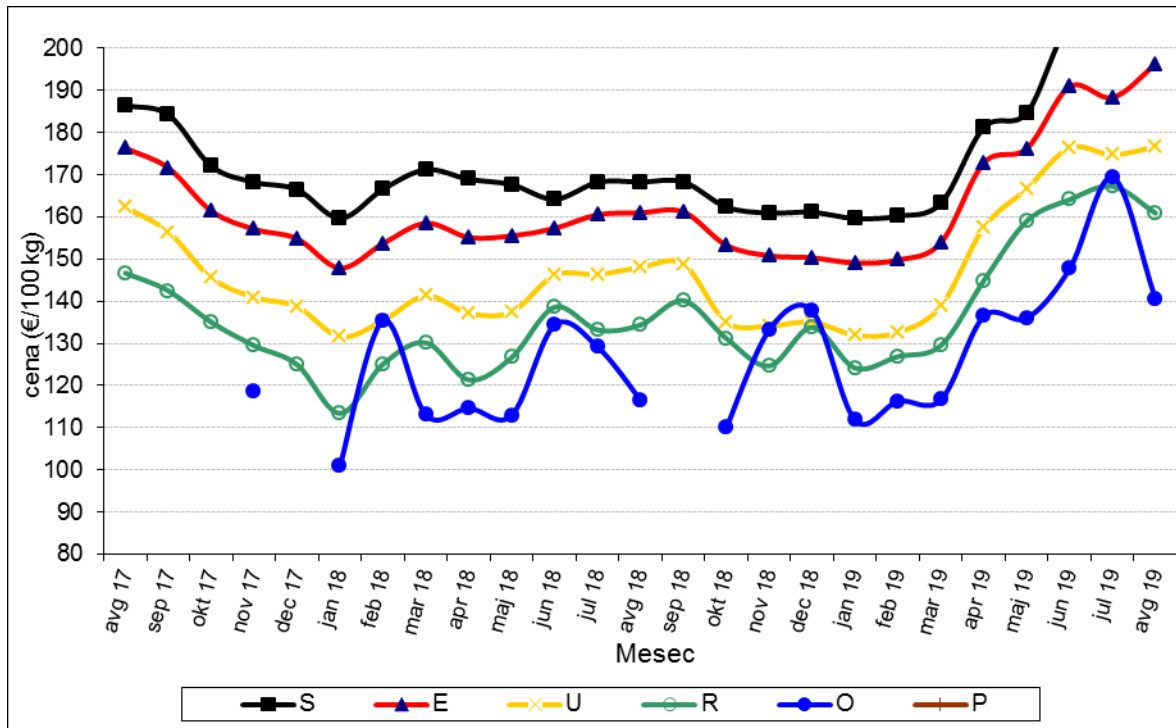
Tabela 2: Povp. cene prašičjih klavnih trupov oziroma polovic po posameznih razredih za AVGUST 2019 in primerjava s prejšnjim obdobjem

Razred	Cena EUR/100 kg	Sprememba od prej. meseca (v EUR)	Sprememba od prej. meseca (%)
S	206,54	4,97	2,47%
E	196,21	7,87	4,18%
U	176,68	1,94	1,11%
R	160,92	-6,35	-3,80%
O	140,51	-28,89	-17,05%
P	N.Z.		

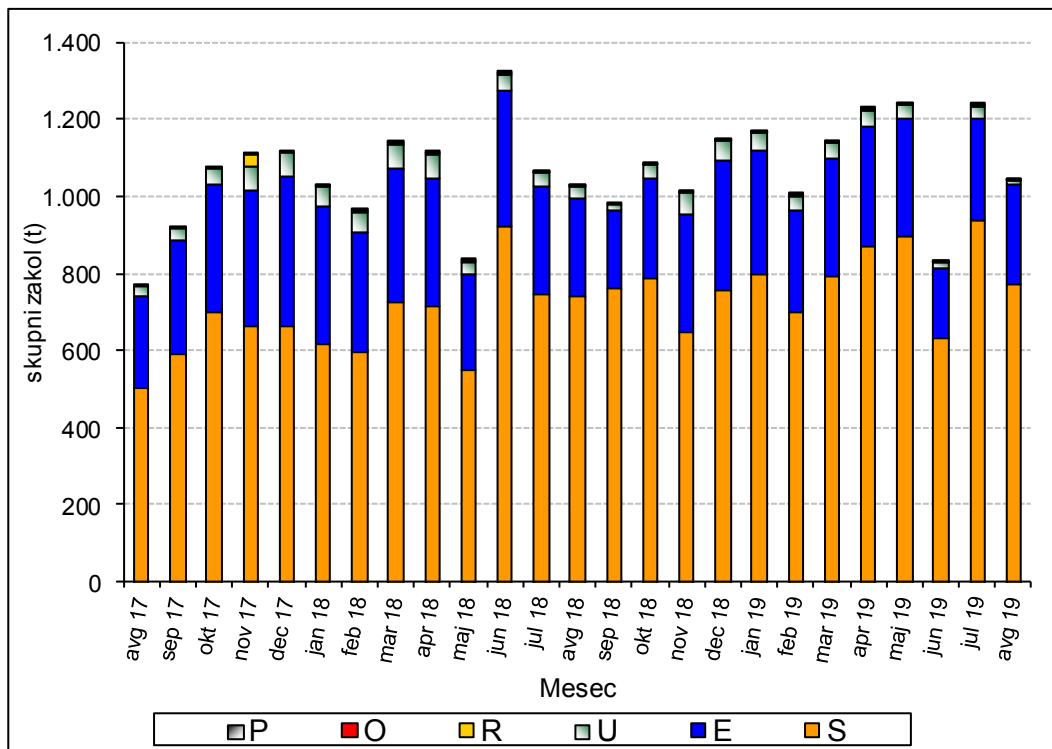
N.Z. – ni zakola

¹ Pravilnik o tržno informacijskem sistemu trga prašičjega mesa, Ur.l. RS, št. 21/27.3.2015

Grafikon 1: Gibanje cene prašičjih klavnih trupov oziroma polovic po mesecih v letih 2017, 2018 in 2019



Grafikon 2: Mesečno gibanje skupne količine zakola prašičjega mesa ter količine zakola po posameznih kategorijah v letih 2017, 2018 in 2019 (v tonah)



II. Primerjava SLO - EU

Tabela 3: Slovenske in EU² cene klavnih polovic prašičjega mesa, razredov E in S, za mesec JULIJ 2019

	Kategorija E		
	Cena (€/100 kg)	Sprememba od prej. meseca	Sprememba od prej. meseca (%)
BELGIJA	146,99	-4,81	-3,17%
BOLGARIJA	194,49	0,02	0,01%
ČEŠKA	178,20	1,35	0,76%
DANSKA	170,75	-1,90	-1,10%
NEMČIJA	182,92	-4,50	-2,40%
ESTONIJA	167,93	3,55	2,16%
IRSKA	173,34	0,59	0,34%
GRČIJA	197,66	8,64	4,57%
ŠPANIJA	180,82	3,16	1,78%
FRANCIJA	164,74	3,48	2,15%
HRVAŠKA	172,02	-0,98	-0,57%
ITALIJA	N.P.		
CIPER	203,21	0,55	0,27%
LATVIJA	165,96	-17,50	-9,54%
LITVA	159,93	-15,58	-8,87%
LUKSEMBURG	N.P.		
MADŽARSKA	184,08	-3,29	-1,76%
MALTA	214,00	0,00	0,00%
NIZOZEMSKA	160,82	-4,45	-2,69%
AVSTRIJA	182,51	-1,95	-1,05%
POLJSKA	172,79	-5,25	-2,95%
PORTUGALSKA	193,77	2,41	1,26%
ROMUNIJA	189,42	0,88	0,46%
SLOVENIJA*	188,41	-0,36	-0,19%
SLOVAŠKA	183,23	-0,53	-0,29%
FINSKA	163,87	-0,22	-0,14%
ŠVEDSKA	167,70	3,31	2,01%
VELIKA BRITANIJA	169,70	2,10	1,25%
EU POVPREČNO	175,58	-2,09	-1,18%

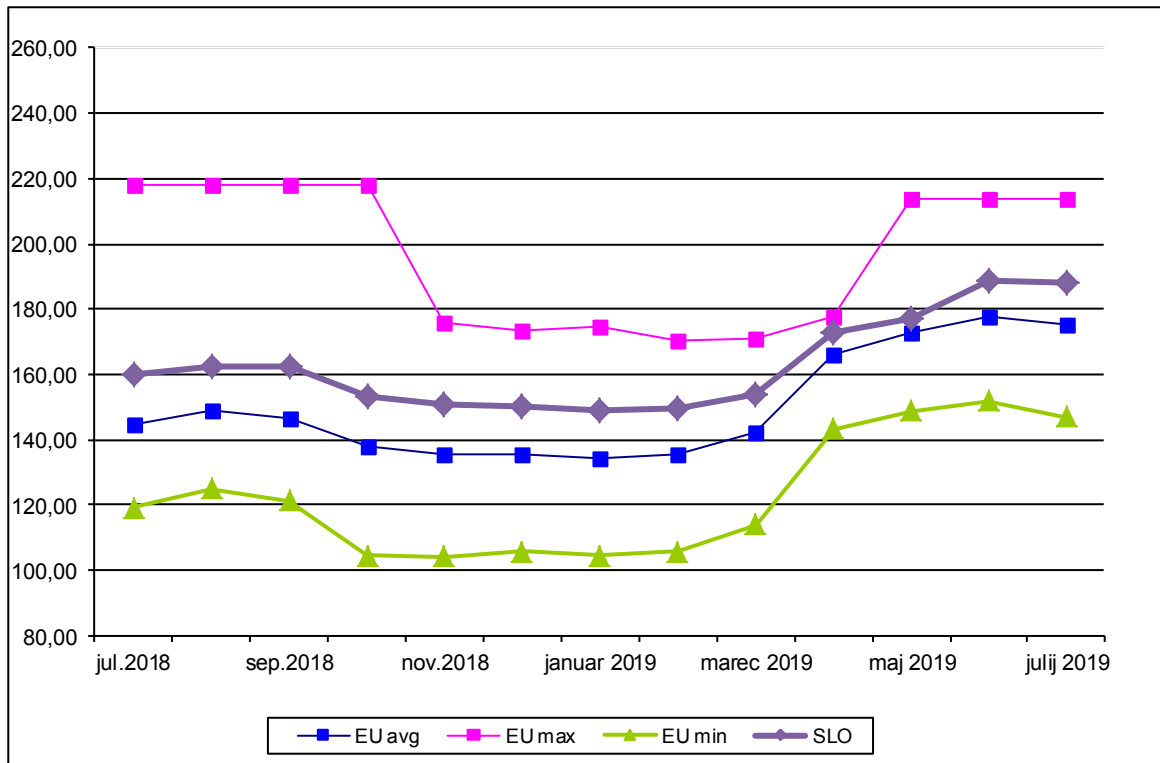
* Cena za Slovenijo, ki jo objavi EU Komisija, je izračunana na podlagi podatkov, ki jih Slovenija tedensko pošilja EU Komisiji.

² Vir: Evropska komisija

	Kategorija S		
	Cena (€/100 kg)	Sprememba od prej. meseca	Sprememba od prej. meseca (%)
BELGIJA	154,70	-4,90	-3,07%
ČEŠKA	181,95	1,09	0,60%
DANSKA	176,87	-1,24	-0,70%
NEMČIJA	186,90	-4,54	-2,37%
ESTONIJA	173,52	4,25	2,51%
IRSKA	172,43	-0,57	-0,33%
GRČIJA	197,66	8,64	4,57%
ŠPANIJA	182,36	1,69	0,94%
FRANCIJA	172,97	3,17	1,87%
HRVAŠKA	170,16	1,32	0,78%
LATVIJA	167,24	-14,14	-7,80%
LITVA	163,02	-15,89	-8,88%
LUKSEMBURG	N.P.		
MADŽARSKA	187,30	-1,90	-1,00%
MALTA	N.P.		
NIZOZEMSKA	161,96	-4,45	-2,67%
AVSTRIJA	194,48	-1,54	-0,79%
POLJSKA	163,44	-17,41	-9,63%
PORTUGALSKA	194,00	1,93	1,01%
ROMUNIJA	190,74	2,17	1,15%
SLOVENIJA*	203,87	3,34	1,67%
SLOVAŠKA	186,30	-0,22	-0,12%
FINSKA	169,25	-0,21	-0,12%
ŠVEDSKA	171,02	3,34	1,99%
VELIKA BRITANIJA	171,94	1,95	1,15%
EU POVPREČNO	177,90	-1,53	-0,86%

* Cena za Slovenijo, ki jo objavi EU Komisija, je izračunana na podlagi podatkov, ki jih Slovenija tedensko pošilja EU Komisiji.

Grafikon 3: Primerjava slovenske in EU cen klavnih polovic prašičjega mesa, razreda E, po posameznih mesecih v letih 2018 in 2019 (v €/100 kg)



Grafikon 4: Primerjava slovenske in EU cen klavnih polovic prašičjega mesa, razreda S, po posameznih mesecih v letih 2018 in 2019 (€/100 kg)

