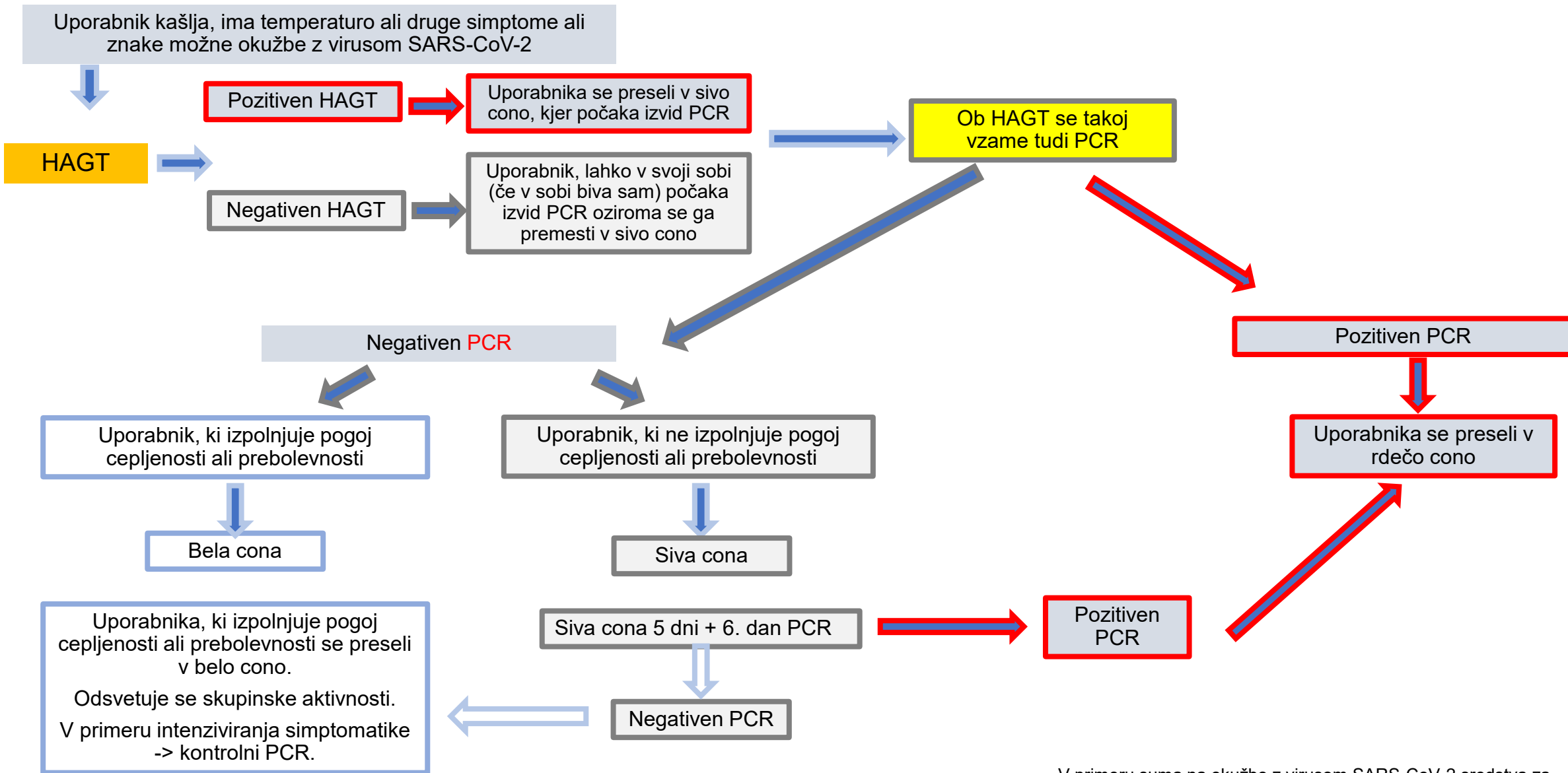
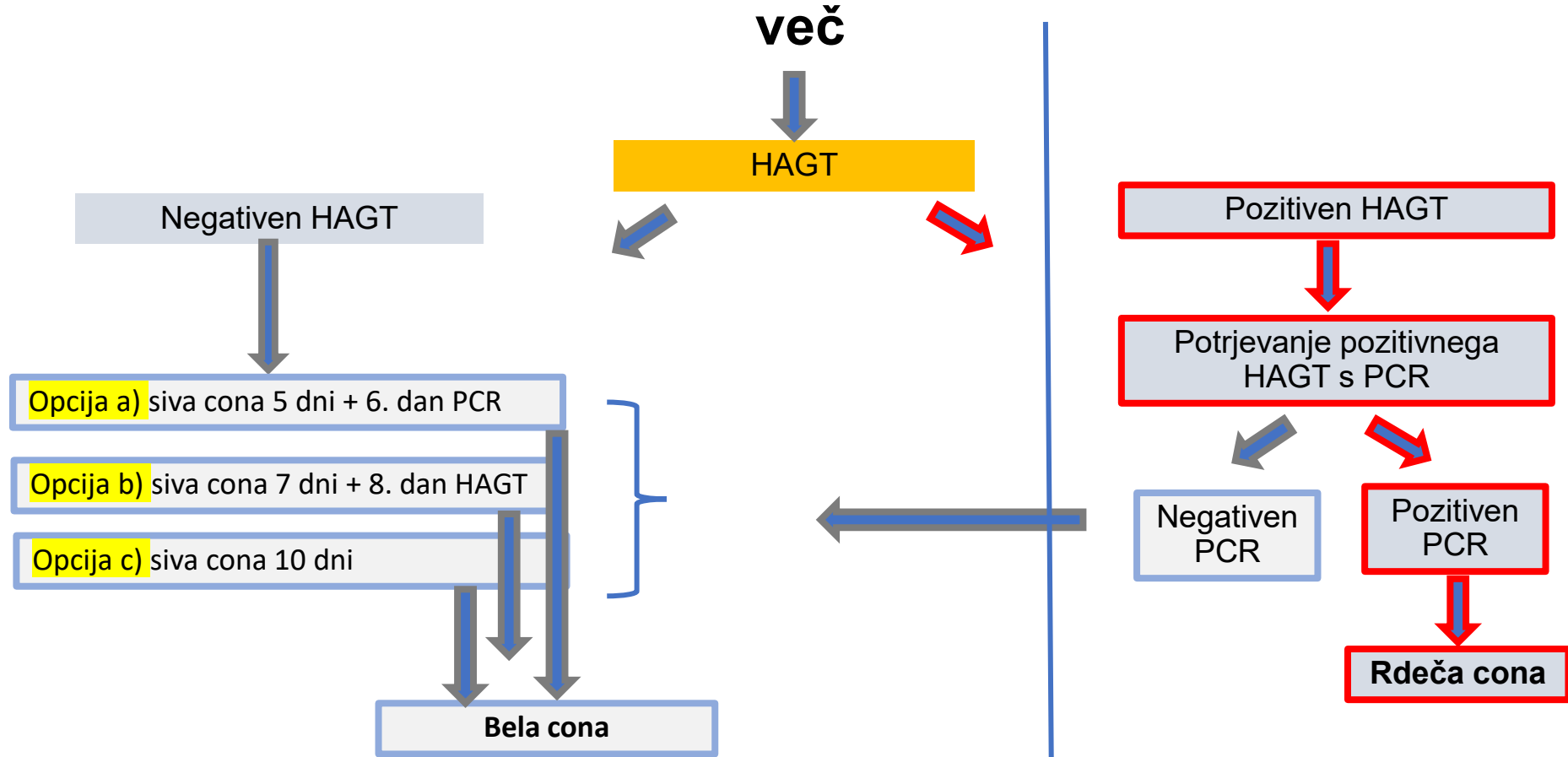


Algoritem ravnanja v primeru suma na okužbo z virusom SARS-CoV-2



V primeru suma na okužbo z virusom SARS-CoV-2 sredstva za mikrobiološke preiskave na SARS-CoV-2 zagotavlja proračun RS

Algoritem ravnanja v primeru sprejema ali vrnitve uporabnika, ki ne izpolnjuje pogoja cepljenosti ali prebolevnosti v SVZ po odsotnosti 48 ur ali več



Sredstva za mikrobiološke preiskave na SARS-CoV-2 krije oseba sama.

Izjemi:

- uporabnik, ki se zaradi svojega zdravstvenega stanja ne sme cepiti, kar dokazujejo s pisnim potrdilom zdravnika)
- uporabnik, ki se v SVZ po 48 urah ali več vrača od izvajalca zdravstvene dejavnosti.

V primeru navedenih izjem sredstva za mikrobiološke preiskave na SARS-CoV-2 zagotavlja proračun RS.

Sredstva za mikrobiološke preiskave na SARS-CoV-2 zagotavlja proračun RS.

Algoritem ravnanja v primeru visoko tvegane stika uporabnika (ocena epidemiologa) -> ne glede na status prebolewnosti ali cepljenja

