

Kazalniki kakovosti v zdravstvu – 2010

Poročilo pripravil



ibmi

April 2011

1 Kazalniki za leto 2010

Kazalniki kakovosti, ki smo jih obravnavali so

Kazalnik 1. število padcev s postelj na 1000 oskrbnih dni odraslih pacientov;

Kazalnik 2. število preležanin (razjed zaradi pritiska), nastalih v bolnišnici, na 1000 hospitaliziranih bolnikov;

Kazalnik 3. čakalna doba za računalniško tomografijo;

Kazalnik 4. čakanje na odpust: dnevi, ko bolniki, ki so končali zdravljenje v akutni bolnišnici, čakajo na odpust;

Kazalnik 5. delež nenačrtovanega ponovnega sprejema v isto bolnišnico v 7 dneh po odpustu zaradi iste diagnoze ali zapletov, povezanih s to boleznijo.

V analizo je bilo zajetih 25 bolnišnic. Kazalniki so bili ocenjeni za vsako bolnišnico. Podatki za nekatere bolnišnice so bili manjkajoči pri nekaterih kazalnikih.

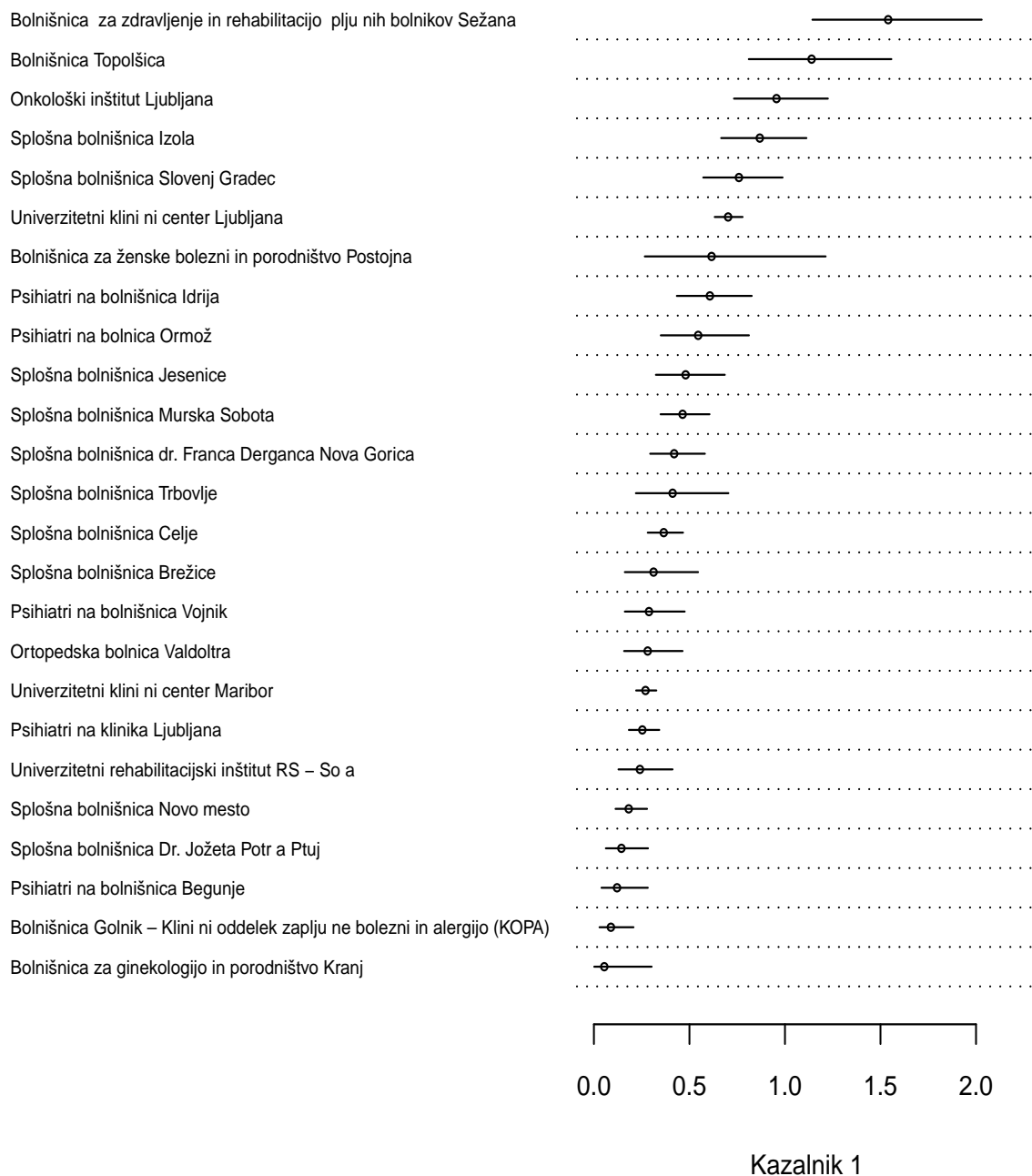
Za kazalnike 3. in 4. smo ocenili samo najnižjo in najvišjo opaženo vrednost. Za kazalnike 1., 2. in 5., poleg vrednosti kazalnika za vsako bolnišnico, smo ocenili tudi 95-odstotne intervale zaupanja (95% IZ). Intervali zaupanja so bili ocenjeni na podlagi eksatnega binomskega testa. Rezultati so prikazani grafično in v tabelarni obliki.

Analizo in prikaz podatkov smo opravili s statističnim programom R za Windows (R 2.9.0, R Development Core Team, Dunaj, Avstrija)

1.1 Kazalnik 1. Število padcev s postelj na 1000 oskrbnih dni odraslih pacientov

Pri kazalniku 1. ni bilo manjkajočih podatov.

1. Število padcev s postelje, na 1000 oskrbnih dni.
Leto 2010



Slika 1: Število padcev s postelj na 1000 oskrbnih dni odraslih pacientov. Ocena kazalnika in 95% interval zaupanja.

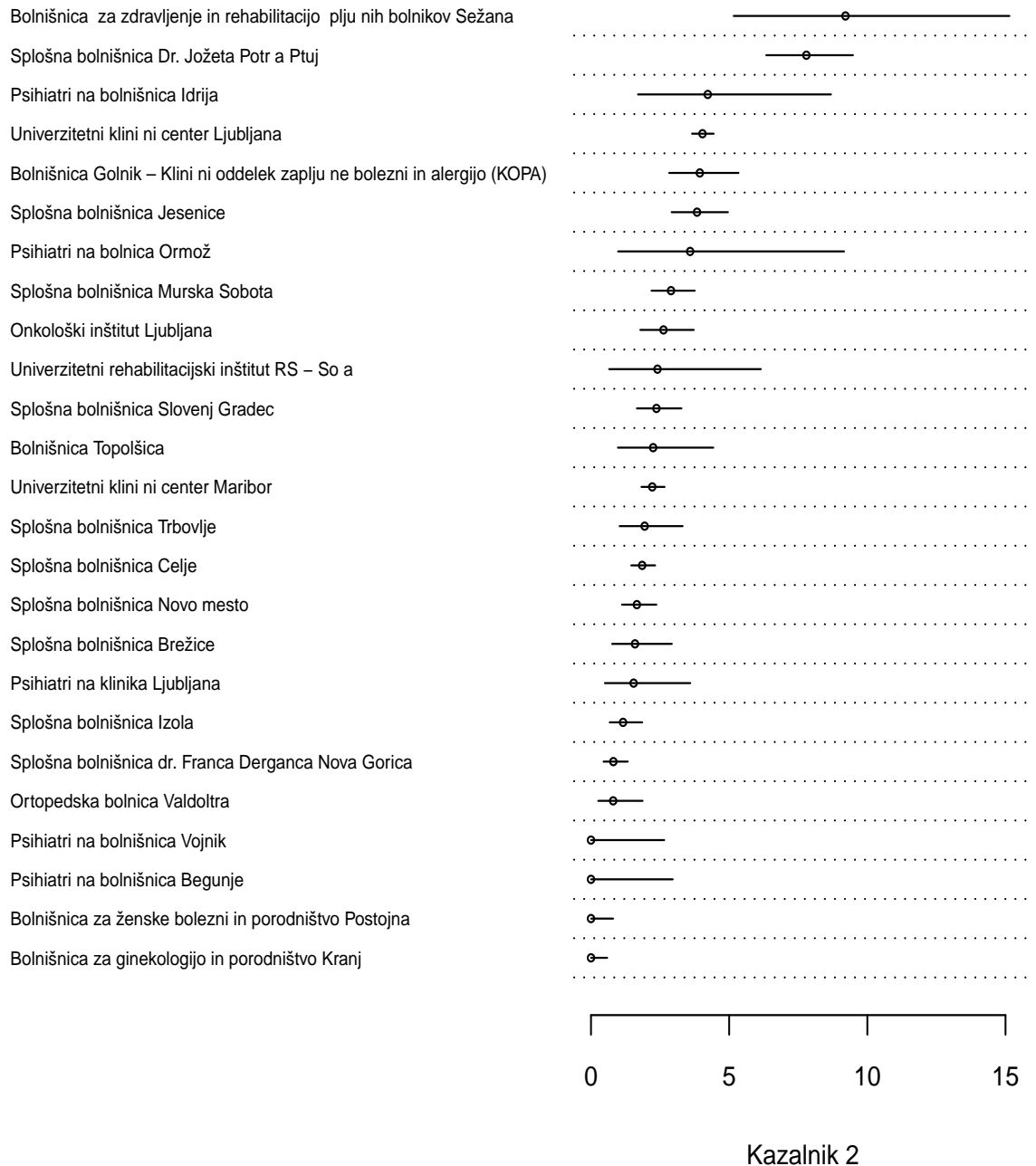
	K1	Padci	Dni	SM 95% IZ	ZM 95% IZ
Bolnišnica za zdravljenje in rehabilitacijo pljučnih bolnikov Sežana	1.54	50.00	32464.00	1.14	2.03
Bolnišnica Topolšica	1.14	39.00	34228.00	0.81	1.56
Onkološki inštitut Ljubljana	0.96	62.00	64878.00	0.73	1.22
Splošna bolnišnica Izola	0.87	62.00	71419.00	0.67	1.11
Splošna bolnišnica Slovenj Gradec	0.76	55.00	72456.00	0.57	0.99
Univerzitetni klinični center Ljubljana	0.70	362.00	515358.00	0.63	0.78
Bolnišnica za ženske bolezni in porodništvo Postojna	0.62	8.00	12990.00	0.27	1.21
Psihiatrična bolnišnica Idrinja	0.61	40.00	65902.00	0.43	0.83
Psihiatrična bolnica Ormož	0.55	24.00	43982.00	0.35	0.81
Splošna bolnišnica Jesenice	0.48	30.00	62480.00	0.32	0.69
Splošna bolnišnica Murska Sobota	0.46	54.00	116355.00	0.35	0.61
Splošna bolnišnica dr. Franca Derganca Nova Gorica	0.42	36.00	85736.00	0.29	0.58
Splošna bolnišnica Trbovlje	0.41	13.00	31563.00	0.22	0.70
Splošna bolnišnica Celje	0.37	64.00	175087.00	0.28	0.47
Splošna bolnišnica Brežice	0.31	12.00	38429.00	0.16	0.55
Psihiatrična bolnišnica Vojnik	0.29	15.00	52025.00	0.16	0.48
Ortopedska bolnica Valdoltra	0.28	15.00	53290.00	0.16	0.46
Univerzitetni klinični center Maribor	0.27	104.00	385208.00	0.22	0.33
Psihiatrična klinika Ljubljana	0.25	42.00	165736.00	0.18	0.34
Univerzitetni rehabilitacijski inštitut RS - Soča	0.24	13.00	53972.00	0.13	0.41
Splošna bolnišnica Novo mesto	0.18	21.00	115253.00	0.11	0.28
Splošna bolnišnica Dr. Jožeta Potrča Ptuj	0.14	8.00	55604.00	0.06	0.28
Psihiatrična bolnišnica Begunje	0.12	5.00	41306.00	0.04	0.28
Bolnišnica Golnik – Klinični oddelek zapljučne bolezni in alergijo (KOPA)	0.09	5.00	56225.00	0.03	0.21
Bolnišnica za ginekologijo in porodništvo Kranj	0.05	1.00	18418.00	0.00	0.30

Tabela 1: Kazalnik 1. K1: kazalnik 1; SM 95% IZ: spodnja meja 95% intervala zaupanja; ZM 95% IZ: zgornja meja 95% intervala zaupanja.

1.2 Kazalnik 2. - Število preležanin (razjed zaradi pritiska), nastalih v bolnišnici, na 1000 hospitaliziranih bolnikov

Pri kazalniku 2. ni bilo manjkajočih podatov.

2. Število preležanin nastalih v bolnišnici, na 1000 hospitalizacij. Leto 2010



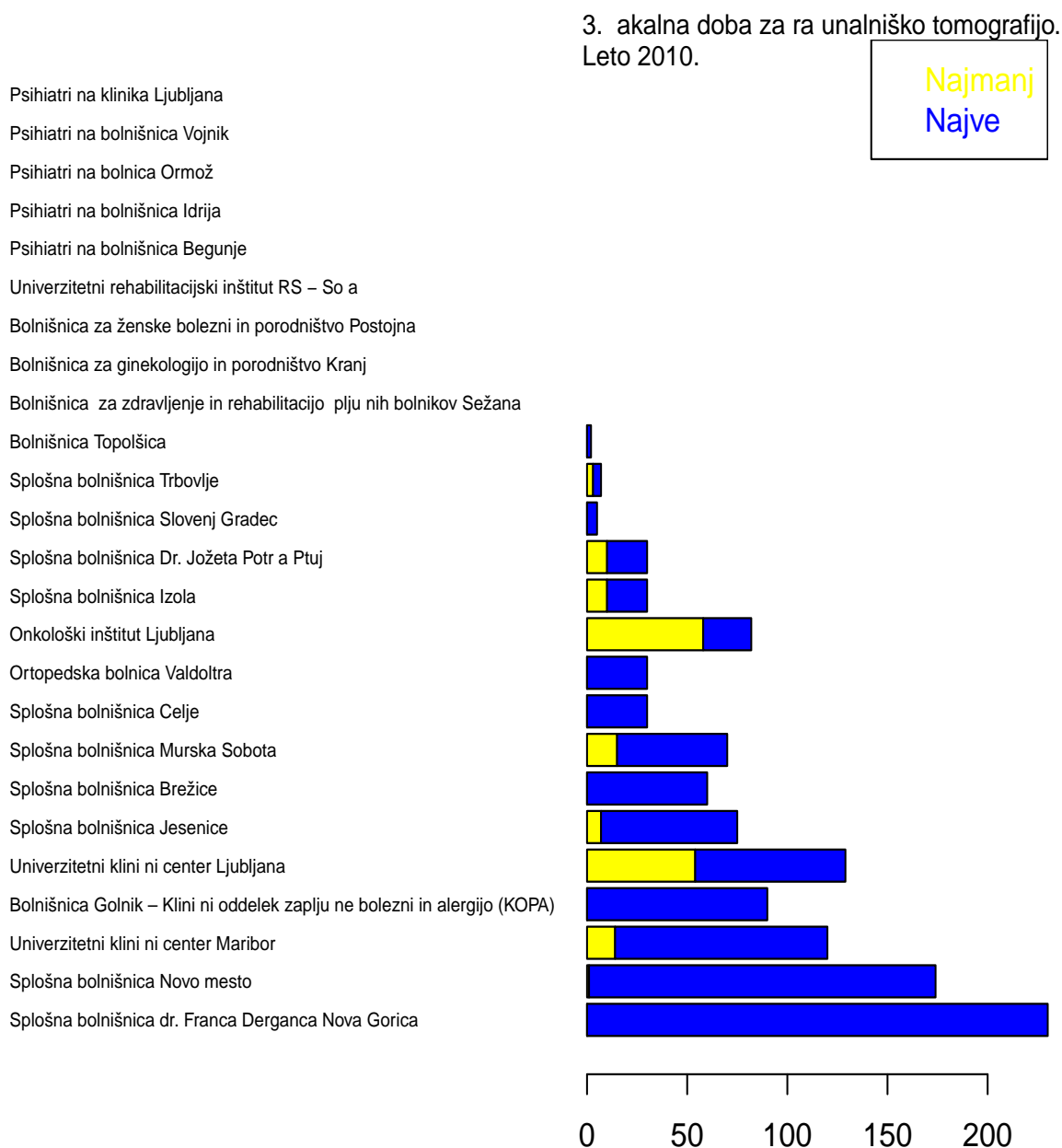
Slika 2: Število preležanin nastalih v bolnišnici, na 1000 hospitalizacij. Ocena kazalnika in 95% interval zaupanja.

	K2	Preležanine	Dni	SM 95% IZ	ZM 95% IZ
Bolnišnica za zdravljenje in rehabilitacijo pljučnih bolnikov Sežana	9.21	15.00	1629.00	5.16	15.14
Splošna bolnišnica Dr. Jožeta Potrča Ptuj	7.79	99.00	12702.00	6.34	9.48
Psihiatrična bolnišnica Idrija	4.22	7.00	1657.00	1.70	8.68
Univerzitetni klinični center Ljubljana	4.03	414.00	102634.00	3.66	4.44
Bolnišnica Golnik – Klinični oddelek zapljučne bolezni in alergijo (KOPA)	3.94	41.00	10412.00	2.83	5.34
Splošna bolnišnica Jesenice	3.84	58.00	15116.00	2.91	4.96
Psihiatrična bolnica Ormož	3.59	4.00	1115.00	0.98	9.16
Splošna bolnišnica Murska Sobota	2.89	56.00	19346.00	2.19	3.76
Onkološki inštitut Ljubljana	2.62	31.00	11821.00	1.78	3.72
Univerzitetni rehabilitacijski inštitut RS - Soča	2.41	4.00	1663.00	0.66	6.15
Splošna bolnišnica Slovenj Gradec	2.37	36.00	15207.00	1.66	3.28
Bolnišnica Topolšica	2.25	8.00	3557.00	0.97	4.43
Univerzitetni klinični center Maribor	2.22	112.00	50542.00	1.82	2.67
Splošna bolnišnica Trbovlje	1.94	13.00	6697.00	1.03	3.32
Splošna bolnišnica Celje	1.85	74.00	39983.00	1.45	2.32
Splošna bolnišnica Novo mesto	1.66	30.00	18082.00	1.12	2.37
Splošna bolnišnica Brežice	1.59	10.00	6280.00	0.76	2.93
Psihiatrična klinika Ljubljana	1.54	5.00	3244.00	0.50	3.59
Splošna bolnišnica Izola	1.16	17.00	14669.00	0.68	1.85
Splošna bolnišnica dr. Franca Derganca Nova Gorica	0.81	15.00	18553.00	0.45	1.33
Ortopedska bolnica Valdoltra	0.80	5.00	6239.00	0.26	1.87
Bolnišnica za ginekologijo in porodništvo Kranj	0.00	0.00	6273.00	0.00	0.59
Bolnišnica za ženske bolezni in porodništvo Postojna	0.00	0.00	4604.00	0.00	0.80
Psihiatrična bolnišnica Begunje	0.00	0.00	1245.00	0.00	2.96
Psihiatrična bolnišnica Vojnik	0.00	0.00	1390.00	0.00	2.65

Tabela 2: Kazalnik 2. K2: kazalnik 2; SM 95% IZ: spodnja meja 95% intervala zaupanja; ZM 95% IZ: zgornja meja 95% intervala zaupanja.

1.3 Kazalnik 3. Čakalna doba za računalniško tomografijo

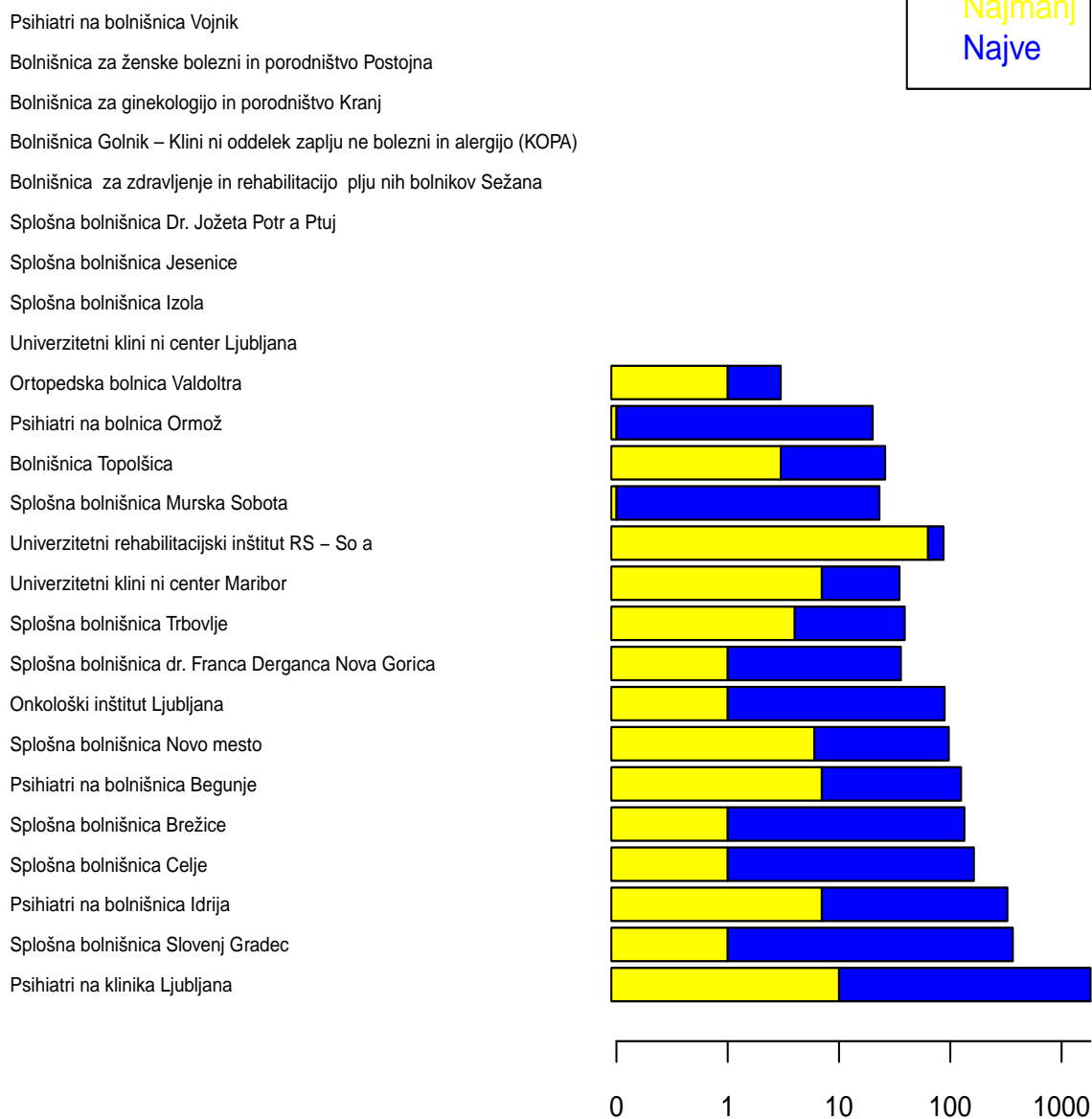
Nismo imeli podatka za kazalnika 3. za Bolnišnico za zdravljenje in rehabilitacijo pljučnih bolnikov Sežana, Bolnišnico za ginekologijo in porodništvo Kranj, Bolnišnico za ženske bolezni in porodništvo Postojna, Univerzitetni rehabilitacijski inštitut RS - SOČA, Psihiatrično bolnišnico Begunje, Psihiatrično bolnišnico Idrija, Psihiatrično bolnico Ormož, Psihiatrično bolnišnico Vojnik in Psihiatrično kliniko Ljubljana. Vsi ti centri nimajo računalniške tomografije (CT).



Slika 3: Čakalna doba za računalniško tomografijo.

1.4 Kazalnik 4. Čakanje na odpust: dnevi, ko bolniki, ki so končali zdravljenje v akutni bolnišnici, čakajo na odpust

Nismo imeli podatka za kazalnika 4. za Univerzitetni klinični center Ljubljana, Splošno bolnišnico Izola, Splošno bolnišnico Jesenice, Splošno bolnišnico Dr. Jožeta Potrca Ptuj, Bolnišnico za zdravljenje in rehabilitacijo pljučnih bolnikov Sežana, Bolnišnico Golnik – Klinični oddelek zapljučne bolezni in alergijo (KOPA), Bolnišnico za ginekologijo in porodništvo Kranj, Bolnišnico za ženske bolezni in porodništvo Postojna in za Psihiatrično bolnišnico Vojnik.

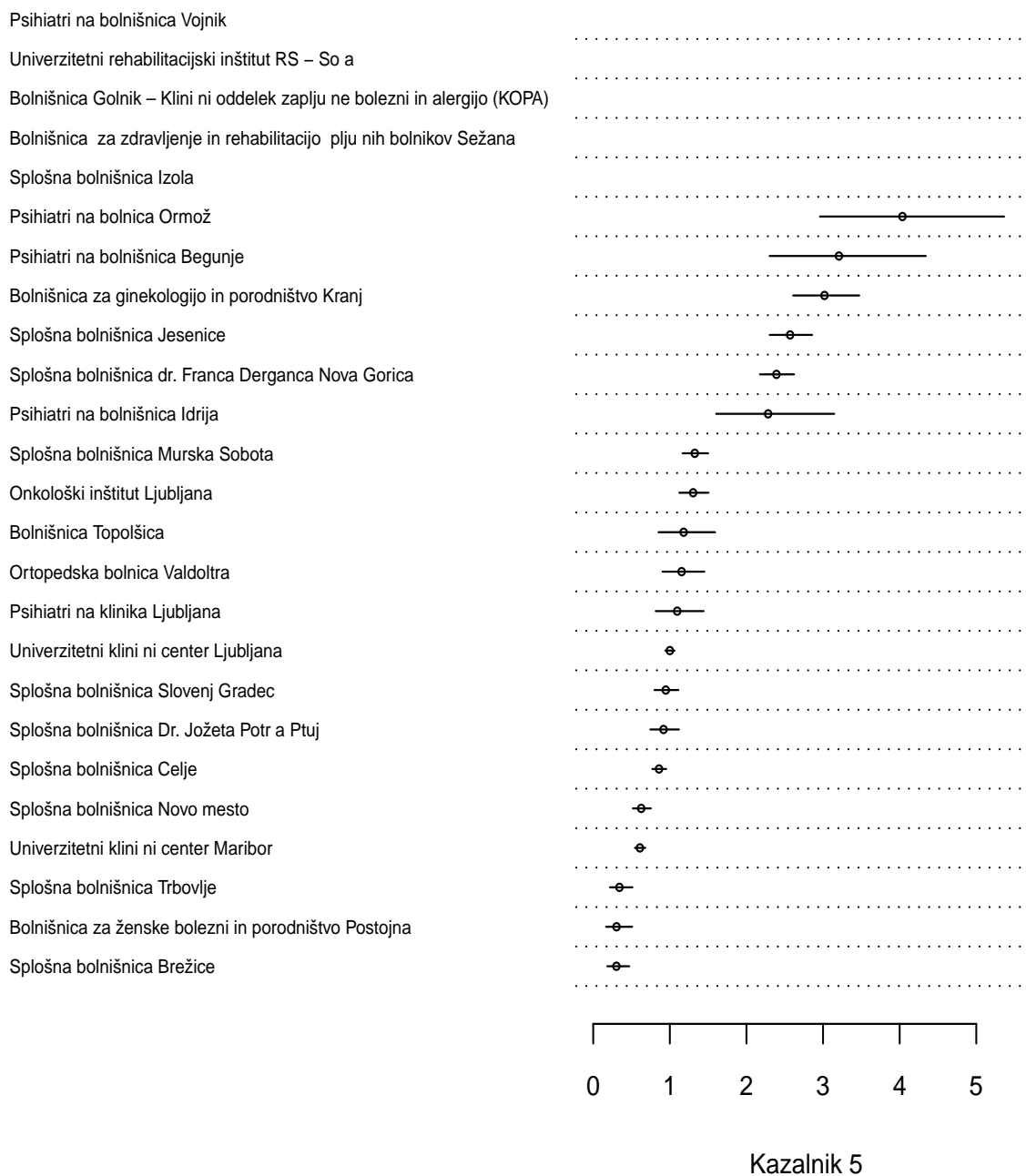
4. Čakanje na odpust.
Leto 2010.Najmanj
Najve

Slika 4: Čakanje na odpust. Uporabili smo logaritemsko transformacijo osi y.

1.5 Kazalnik 5. Delež nenačrtovanega ponovnega sprejema v isto bolnišnico v 7 dneh po odpustu zaradi iste diagnoze ali zapletov, povezanih s to boleznijo.

Nismo imeli podatka za kazalnika 5. za Splošno bolnišnico Izola, Bolnišnico za zdravljenje in rehabilitacijo pljučnih bolnikov Sežana, za Psihiatrično bolnišnico Vojnik, za Bolnišnico Golnik – Klinični oddelek zapljučne bolezni in alergijo (KOPA) in za Univerzitetni rehabilitacijski inštitut RS - SOČA (kjer ni potrebno spremljati).

5. Delež nena rtega ponovnega sprejema v isto bolnišnico v 7 dneh po odpustu, na 100 hospitalizacij. Leto 2010.



Slika 5: Delež nenačrtovanega ponovnega sprejema v isto bolnišnico v 7 dneh po odpustu zaradi iste diagnoze ali zapletov, povezanih s to boleznijo. Ocena kazalnika in 95% interval zaupanja.

	K5	Ponovni sprejemi	Bolniki	SM 95% IZ	ZM 95% IZ
Psihiatrična bolnica Ormož	4.04	45.00	1115.00	2.96	5.36
Psihiatrična bolnišnica Begunje	3.21	40.00	1247.00	2.30	4.34
Bolnišnica za ginekologijo in porodništvo Kranj	3.02	189.00	6261.00	2.61	3.47
Splošna bolnišnica Jesenice	2.57	331.00	12882.00	2.30	2.86
Splošna bolnišnica dr. Franca Derganca Nova Gorica	2.39	439.00	18358.00	2.18	2.62
Psihiatrična bolnišnica Idrija	2.28	36.00	1577.00	1.60	3.15
Splošna bolnišnica Murska Sobota	1.33	246.00	18560.00	1.17	1.50
Onkološki inštitut Ljubljana	1.30	183.00	14035.00	1.12	1.51
Bolnišnica Topolšica	1.18	42.00	3559.00	0.85	1.59
Ortopedska bolnica Valdoltra	1.15	72.00	6239.00	0.90	1.45
Psihiatrična klinika Ljubljana	1.10	50.00	4561.00	0.81	1.44
Univerzitetni klinični center Ljubljana	1.00	1047.00	104700.00	0.94	1.06
Splošna bolnišnica Slovenj Gradec	0.95	144.00	15207.00	0.80	1.11
Splošna bolnišnica Dr. Jožeta Potrča Ptuj	0.92	96.00	10458.00	0.74	1.12
Splošna bolnišnica Celje	0.86	341.00	39719.00	0.77	0.95
Splošna bolnišnica Novo mesto	0.63	112.00	17882.00	0.52	0.75
Univerzitetni klinični center Maribor	0.61	308.00	50542.00	0.54	0.68
Splošna bolnišnica Trbovlje	0.34	23.00	6721.00	0.22	0.51
Bolnišnica za ženske bolezni in porodništvo Postojna	0.30	14.00	4604.00	0.17	0.51
Splošna bolnišnica Brežice	0.30	19.00	6280.00	0.18	0.47
Splošna bolnišnica Izola					

Bolnišnica za zdravljenje in rehabilitacijo pljučnih bolnikov Sežana
Bolnišnica Golnik – Klinični oddelek zapljučne bolezni in alergijo (KOPA)
Univerzitetni rehabilitacijski inštitut RS - Soča
Psihiatrična bolnišnica Vojnik

Tabela 3: Kazalnik 5. K5: kazalnik 5; SM 95% IZ: spodnja meja 95% intervala zaupanja; ZM 95% IZ: zgornja meja 95% intervala zaupanja.

2 Primerjava kazalnikov 1., 2. in 5. leta 2010 z letom 2006, 2007, 2008 in 2009

Kazalniki 1., 2. in 5. (s 95% IZ) so prikazani grafično za vsako bolnišnico za leta 2006 (v zeleni barvi), 2007 (v rdeči barvi) 2008 (v črni barvi), 2009 (v modri barvi) in 2010 (v vijolični barvi). Primerjali smo vrednosti kazalnikov znotraj vsake bolnišnice. Primerjave, na podlagi testa za primerjavo deležev z Yatesovim popravkom, so bile parne: kazalnike za leto 2010 smo primerjali s tistimi za leto 2009, kazalnike za leto 2009 smo primerjali s tistimi za leto 2008, kazalnike za leto 2008 smo primerjali s tistimi za leto 2007, in le-te s kazalniki za leto 2006. Za statistično značilne smo vzeli P-vrednosti manjše od 0,01. Statistično značilne primerjave deležev so grafično označene s trikotniki na desnem robu grafičnih prikazov: vijolični trikotniki predstavljajo statistično značilne razlike med leti 2010 in 2009, modri trikotniki predstavljajo statistično značilne razlike med leti 2009 in 2008, črni trikotniki statistično značilne razlike med leti 2008 in 2007, rdeči trikotniki pa statistično značilne razlike med leti 2007 in 2006. Smer spremembe kazalnikov je tudi prikazana (trikotnik navzgor: povečanje kazalnika s časom, navzdol: zmanjšanje kazalnika s časom).

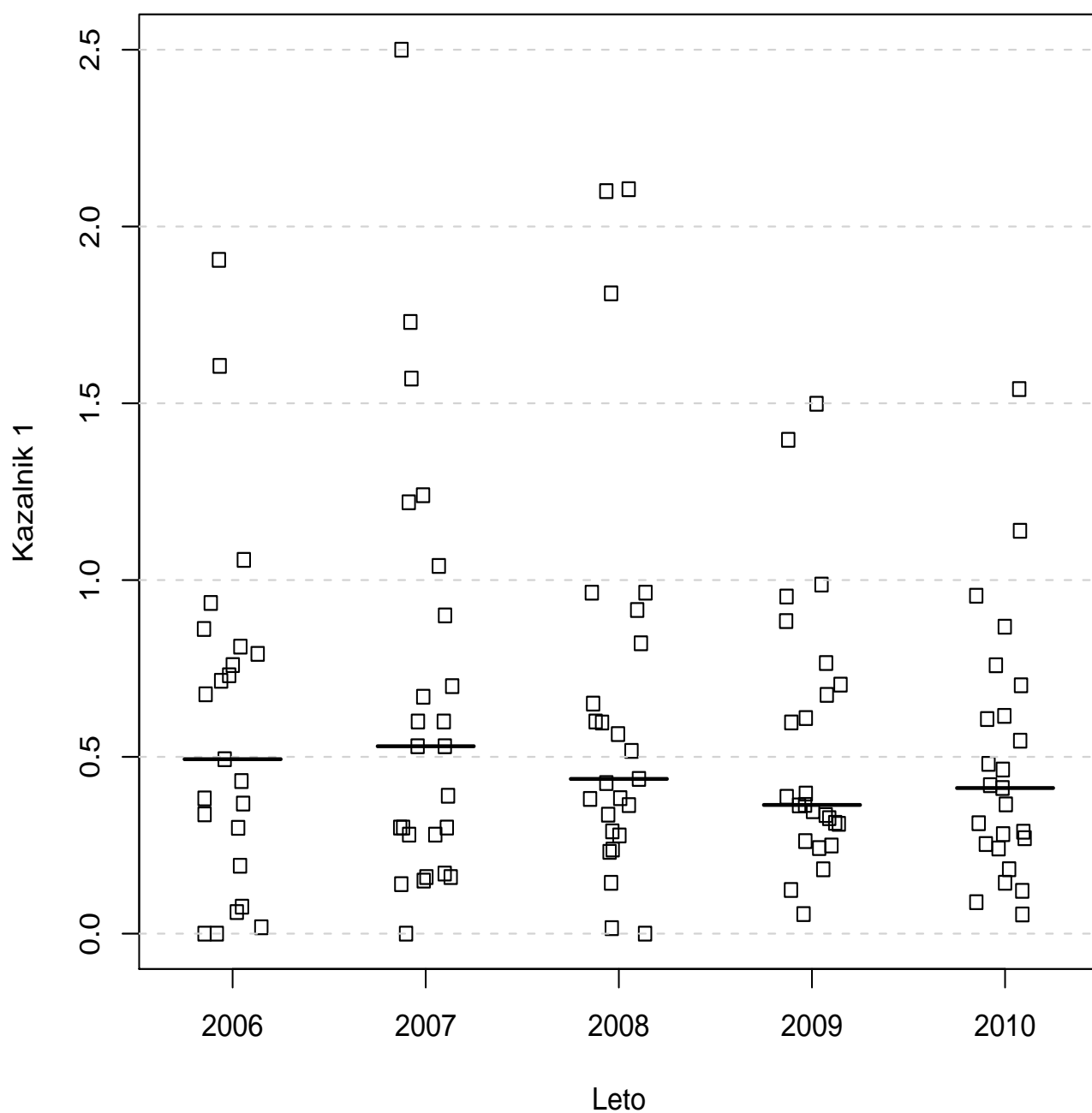
Rezultati te analize so približne ocene, ker za leto 2007 smo imeli na razpolago le vrednosti ocenjene kazalnike, ne pa število dogodkov in število "izpostavljenih", oziroma števec in imenovalec, ki so bili uporabljeni za izračun kazalnikov. Približno oceno te vrednosti smo dobili tako, da smo predpostavljali, da se število "izpostavljenih" (imenovalec za izračun kazalnikov) ni spremenilo od leta 2006 do leta 2007. Isto velja za podatek leta 2010 za Univerzitetni klinični center Ljubljana.

2.1 Kazalnik 1. - Število padcev s postelj na 1000 oskrbnih dni odraslih pacientov. Ocena kazalnika in 95% interval zaupanja.

1. Število padcev s postelje, na 1000 oskrbnih dni



Slika 6: Število padcev s postelj na 1000 oskrbnih dni odraslih pacientov. Ocena kazalnika in 95% interval zaupanja.



Slika 7: Porazdelitev kazalnika 1. od leta 2006 do leta 2010 (število padcev s postelj na 1000 oskrbnih dni odraslih pacientov). Porazdelitev je prikazana s točkovnim diagramom (dotplot), mediana je označena z ravno črto.

Bolnišnica	K1.2010	K1.2009	razlika	P	izboljšanje
Splošna bolnišnica Dr. Jožeta Potrča Ptuj	0.14	0.68	-0.53	<0.001	+
Splošna bolnišnica Brežice	0.31	0.88	-0.57	0.002	+
Splošna bolnišnica Trbovlje	0.41	0.99	-0.58	0.01	+
Psihiatrična klinika Ljubljana	0.25	0.39	-0.13	0.041	
Psihiatrična bolnica Ormož	0.55	0.26	0.28	0.05	
Univerzitetni klinični center Ljubljana	0.70	0.61	0.09	0.062	
Splošna bolnišnica Novo mesto	0.18	0.31	-0.13	0.067	
Psihiatrična bolnišnica Idrija	0.61	0.40	0.21	0.124	
Onkološki inštitut Ljubljana	0.96	0.70	0.25	0.139	
Splošna bolnišnica Murska Sobota	0.46	0.34	0.13	0.167	
Bolnišnica Topolšica	1.14	1.50	-0.36	0.228	
Splošna bolnišnica Slovenj Gradec	0.76	0.95	-0.19	0.244	
Bolnišnica za ženske bolezni in porodništvo Postojna	0.62	0.24	0.37	0.259	
Univerzitetni rehabilitacijski inštitut RS - Soča	0.24	0.36	-0.12	0.319	
Splošna bolnišnica dr. Franca Derganca Nova Gorica	0.42	0.33	0.09	0.381	
Splošna bolnišnica Jesenice	0.48	0.60	-0.12	0.446	
Splošna bolnišnica Izola	0.87	0.77	0.10	0.561	
Univerzitetni klinični center Maribor	0.27	0.25	0.02	0.621	
Psihiatrična bolnišnica Vojnik	0.29	0.36	-0.08	0.629	
Psihiatrična bolnišnica Begunje	0.12	0.18	-0.06	0.68	
Bolnišnica za zdravljenje in rehabilitacijo pljučnih bolnikov Sežana	1.54	1.40	0.14	0.716	
Bolnišnica Golnik – Klinični oddelek zapljučne bolezni in alergijo (KOPA)	0.09	0.12	-0.03	0.784	
Splošna bolnišnica Celje	0.37	0.35	0.02	0.829	
Ortopedska bolnica Valdoltra	0.28	0.31	-0.03	0.912	
Bolnišnica za ginekologijo in porodništvo Kranj	0.05	0.06	-0.00	1	

Tabela 4: Kazalnik 1. Primerjava leta 2010 z letom 2009. K1.2010: kazalnik 1 za leto 2010, K1.2009: kazalnik 1 za leto 2009, P=P-vrednost za primerjavo deležev z Yatesovim popravkom

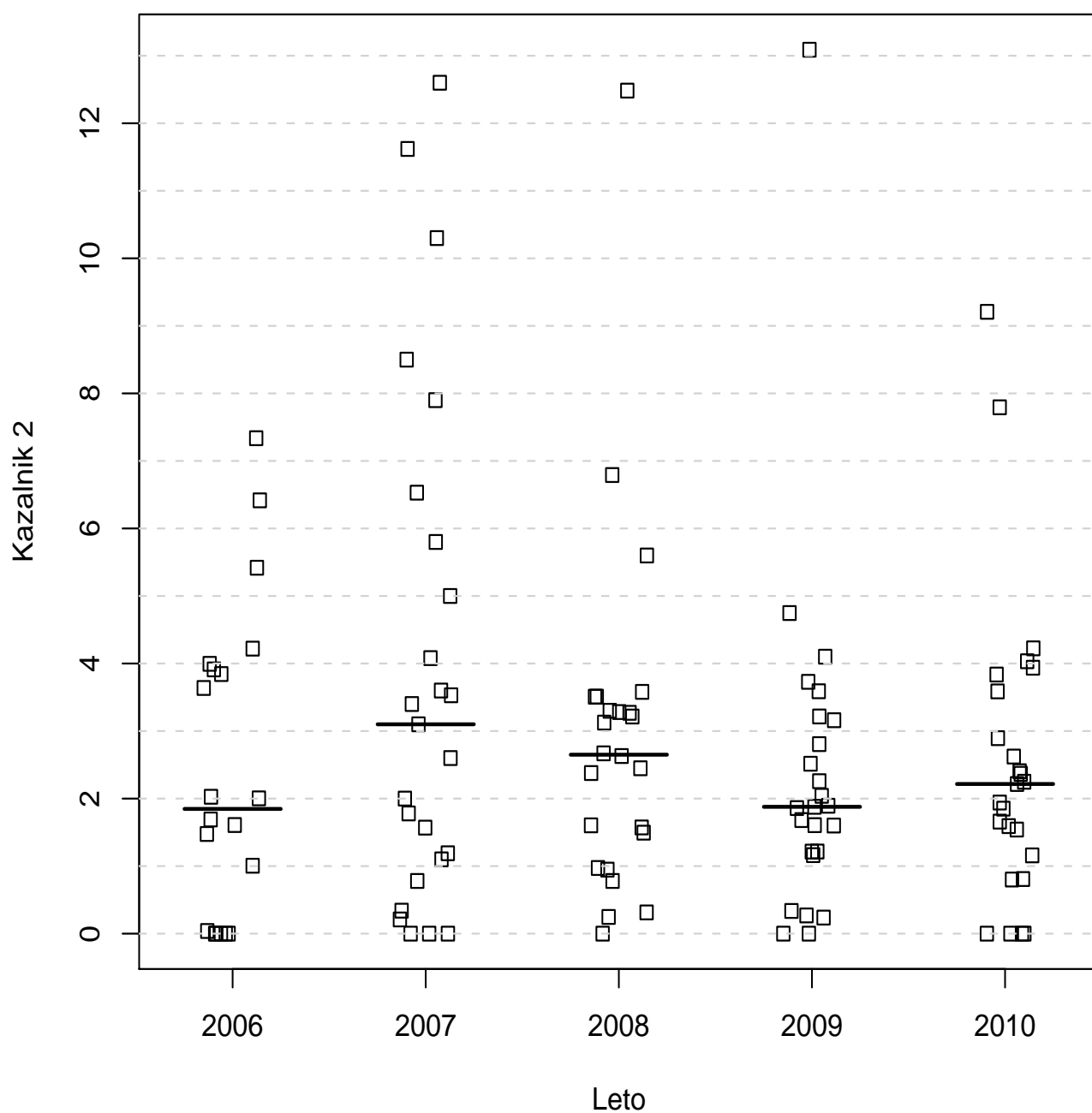
	2006	2007	2008	2009	2010	Povprečni rang
Bolnišnica za ginekologijo in porodništvo Kranj	1.50	1.00	1.00	1.00	1.00	1.10
Bolnišnica Golnik – Klinični oddelek zapljučne bolezni in alergijo (KOPA)	14.00	10.00	3.00	2.00	2.00	6.20
Univerzitetni rehabilitacijski inštitut RS - Soča	5.00	6.00	4.00	12.00	6.00	6.60
Psihiatrična bolnišnica Begunje		13.50	7.00	3.00	3.00	6.62
Ortopedska bolnica Valdoltra	4.00	4.50	9.00	8.00	9.00	6.90
Univerzitetni klinični center Maribor	7.00	7.50	10.00	5.00	8.00	7.50
Splošna bolnišnica Celje	6.00	10.00	6.00	11.00	12.00	9.00
Splošna bolnišnica Novo mesto	10.00	12.00	12.00	7.00	5.00	9.20
Psihiatrična bolnica Ormož	8.00	2.00	13.00	6.00	17.00	9.20
Psihiatrična bolnišnica Vojnik	3.00	4.50	16.00	13.00	10.00	9.30
Psihiatrična bolnišnica Idrija	11.00	3.00	2.00	15.00	18.00	9.80
Bolnišnica za ženske bolezni in porodništvo Postojna	16.00	10.00	5.00	4.00	19.00	10.80
Splošna bolnišnica dr. Franca Derganca Nova Gorica	9.00	17.00	11.00	9.00	14.00	12.00
Psihiatrična klinika Ljubljana	21.00	13.50	8.00	14.00	7.00	12.70
Splošna bolnišnica Trbovlje	1.50	7.50	21.50	23.00	13.00	13.30
Splošna bolnišnica Murska Sobota	20.00	15.50	19.00	10.00	15.00	15.90
Splošna bolnišnica Brežice	17.00	15.50	15.00	21.00	11.00	15.90
Splošna bolnišnica Dr. Jožeta Potrča Ptuj		25.00	17.00	18.00	4.00	16.00
Univerzitetni klinični center Ljubljana	12.00	18.00	14.00	17.00	20.00	16.20
Splošna bolnišnica Jesenice	19.00	19.00	24.00	16.00	16.00	18.80
Onkološki inštitut Ljubljana	13.00	21.00	18.00	19.00	23.00	18.80
Splošna bolnišnica Slovenj Gradec	18.00	20.00	20.00	22.00	21.00	20.20
Bolnišnica za zdravljenje in rehabilitacijo pljučnih bolnikov Sežana	15.00	23.00	23.00	24.00	25.00	22.00
Splošna bolnišnica Izola	23.00	24.00	25.00	20.00	22.00	22.80
Bolnišnica Topolšica	22.00	22.00	21.50	25.00	24.00	22.90

Tabela 5: Kazalnik 1. Rang ustanov od leta 2006 do leta 2010 in povprečni rang. Ustanove z manjšo vrednost kazalnika imajo manjši rang.

2.2 Kazalnik 2. - Število preležanin (razjed zaradi pritiska), nastalih v bolnišnici, na 1000 hospitaliziranih bolnikov. Ocena kazalnika in 95% interval zaupanja.



Slika 8: Število preležanin nastalih v bolnišnici, na 1000 hospitalizacij.



Slika 9: Porazdelitev kazalnika 2. od leta 2006 do leta 2010 (število preleženin nastalih v bolnišnici, na 1000 hospitalizacij). Porazdelitev je prikazana s točkovnim diagramom (dotplot), mediana je označena z ravno črto.

Bolnišnica	K2.2010	K2.2009	razlika	P	izboljšanje
Splošna bolnišnica Dr. Jožeta Potrča Ptuj	7.79	3.22	4.58	<0.001	-
Splošna bolnišnica Murska Sobota	2.89	4.75	-1.85	0.004	+
Splošna bolnišnica Novo mesto	1.66	3.16	-1.50	0.005	+
Splošna bolnišnica dr. Franca Derganca Nova Gorica	0.81	0.27	0.54	0.044	
Splošna bolnišnica Celje	1.85	2.52	-0.67	0.055	
Univerzitetni klinični center Ljubljana	4.03	3.59	0.44	0.108	
Splošna bolnišnica Slovenj Gradec	2.37	1.68	0.69	0.233	
Onkološki inštitut Ljubljana	2.62	1.89	0.73	0.3	
Bolnišnica za zdravljenje in rehabilitacijo pljučnih bolnikov Sežana	9.21	13.09	-3.88	0.384	
Psihiatrična bolnišnica Idrija	4.22	2.26	1.97	0.474	
Psihiatrična bolnišnica Begunje	0.00	1.61	-1.61	0.479	
Ortopedska bolnica Valdoltra	0.80	0.34	0.47	0.487	
Univerzitetni klinični center Maribor	2.22	2.04	0.18	0.595	
Splošna bolnišnica Brežice	1.59	1.16	0.43	0.69	
Univerzitetni rehabilitacijski inštitut RS - Soča	2.41	1.22	1.19	0.692	
Psihiatrična bolnica Ormož	3.59	1.88	1.71	0.724	
Splošna bolnišnica Jesenice	3.84	4.10	-0.26	0.789	
Bolnišnica Topolšica	2.25	2.81	-0.56	0.816	
Bolnišnica Golnik – Klinični oddelek zapljučne bolezni in alergijo (KOPA)	3.94	3.73	0.21	0.901	
Bolnišnica za ženske bolezni in porodništvo Postojna	0.00	0.24	-0.24	0.964	
Splošna bolnišnica Izola	1.16	1.22	-0.06	1	
Psihiatrična klinika Ljubljana	1.54	1.60	-0.06	1	
Splošna bolnišnica Trbovlje	1.94	1.86	0.08	1	
Bolnišnica za ginekologijo in porodništvo Kranj	0.00	0.00	0.00		
Psihiatrična bolnišnica Vojnik	0.00	0.00	0.00		

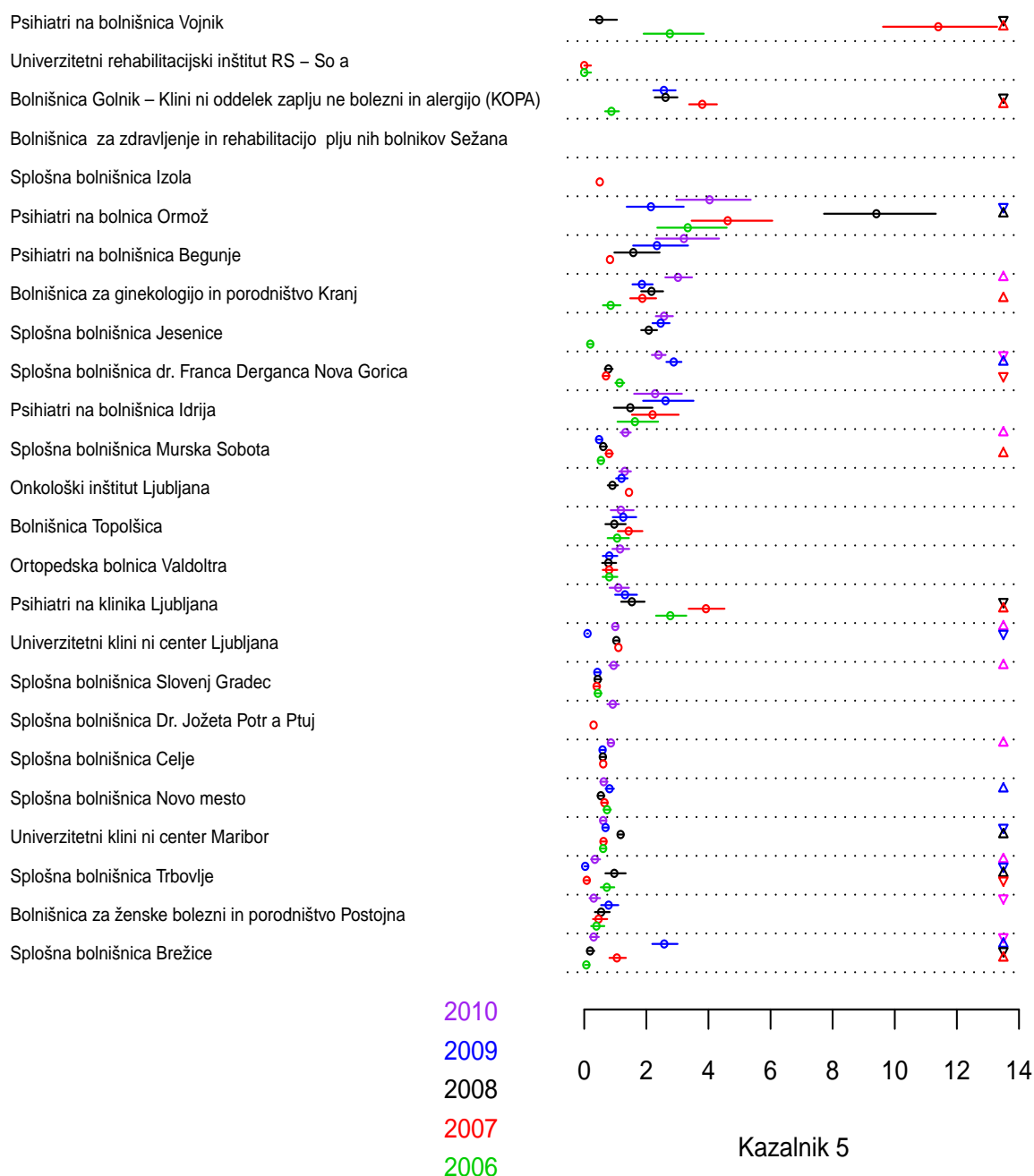
Tabela 6: Kazalnik 2. Primerjava leta 2010 z letom 2009. K2.2010: kazalnik 2 za leto 2010, K2.2009: kazalnik 2 za leto 2009, P=P-vrednost za primerjavo deležev z Yatesovim popravkom

	2006	2007	2008	2009	2010	Povprečni rang
Bolnišnica za ginekologijo in porodništvo Kranj	3.00	2.00	1.00	1.50	2.50	2.00
Bolnišnica za ženske bolezni in porodništvo Postojna	3.00	2.00	2.00	3.00	2.50	2.50
Psihiatrična bolnišnica Vojnik	3.00	6.00		1.50	2.50	3.25
Splošna bolnišnica dr. Franca Derganca Nova Gorica	6.00	5.00	3.00	4.00	6.00	4.80
Ortopedska bolnica Valdoltra	7.00	8.00	6.00	5.00	5.00	6.20
Psihiatrična klinika Ljubljana	8.00	7.00	12.00	9.00	8.00	8.80
Splošna bolnišnica Brežice	11.00	19.00	4.00	6.00	9.00	9.80
Univerzitetni rehabilitacijski inštitut RS - Soča	3.00	2.00	21.00	7.00	16.00	9.80
Splošna bolnišnica Izola		13.00	15.00	8.00	7.00	10.75
Univerzitetni klinični center Maribor	12.00	9.00	7.00	15.00	13.00	11.20
Psihiatrična bolnišnica Begunje		24.00	14.00	10.00	2.50	12.62
Splošna bolnišnica Trbovlje	3.00	17.00	19.50	12.00	12.00	12.70
Splošna bolnišnica Celje	15.00	4.00	17.00	17.00	11.00	12.80
Splošna bolnišnica Novo mesto	9.00	15.00	11.00	19.00	10.00	12.80
Splošna bolnišnica Slovenj Gradec	13.00	16.00	10.00	11.00	15.00	13.00
Onkološki inštitut Ljubljana	16.00	10.00	8.00	14.00	17.00	13.00
Psihiatrična bolnica Ormož	19.00	12.00	5.00	13.00	19.00	13.60
Splošna bolnišnica Murska Sobota	10.00	20.00	9.00	24.00	18.00	16.20
Univerzitetni klinični center Ljubljana	17.00	14.00	16.00	21.00	22.00	18.00
Splošna bolnišnica Dr. Jožeta Potrča Ptuj		11.00	18.00	20.00	24.00	18.25
Bolnišnica Golnik – Klinični oddelek zapljučne bolezni in alergijo (KOPA)	18.00	18.00	13.00	22.00	21.00	18.40
Bolnišnica Topolšica		23.00	19.50	18.00	14.00	18.62
Psihiatrična bolnišnica Idrija	14.00	25.00	23.00	16.00	23.00	20.20
Splošna bolnišnica Jesenice	20.00	21.00	22.00	23.00	20.00	21.20
Bolnišnica za zdravljenje in rehabilitacijo pljučnih bolnikov Sežana		22.00	24.00	25.00	25.00	24.00

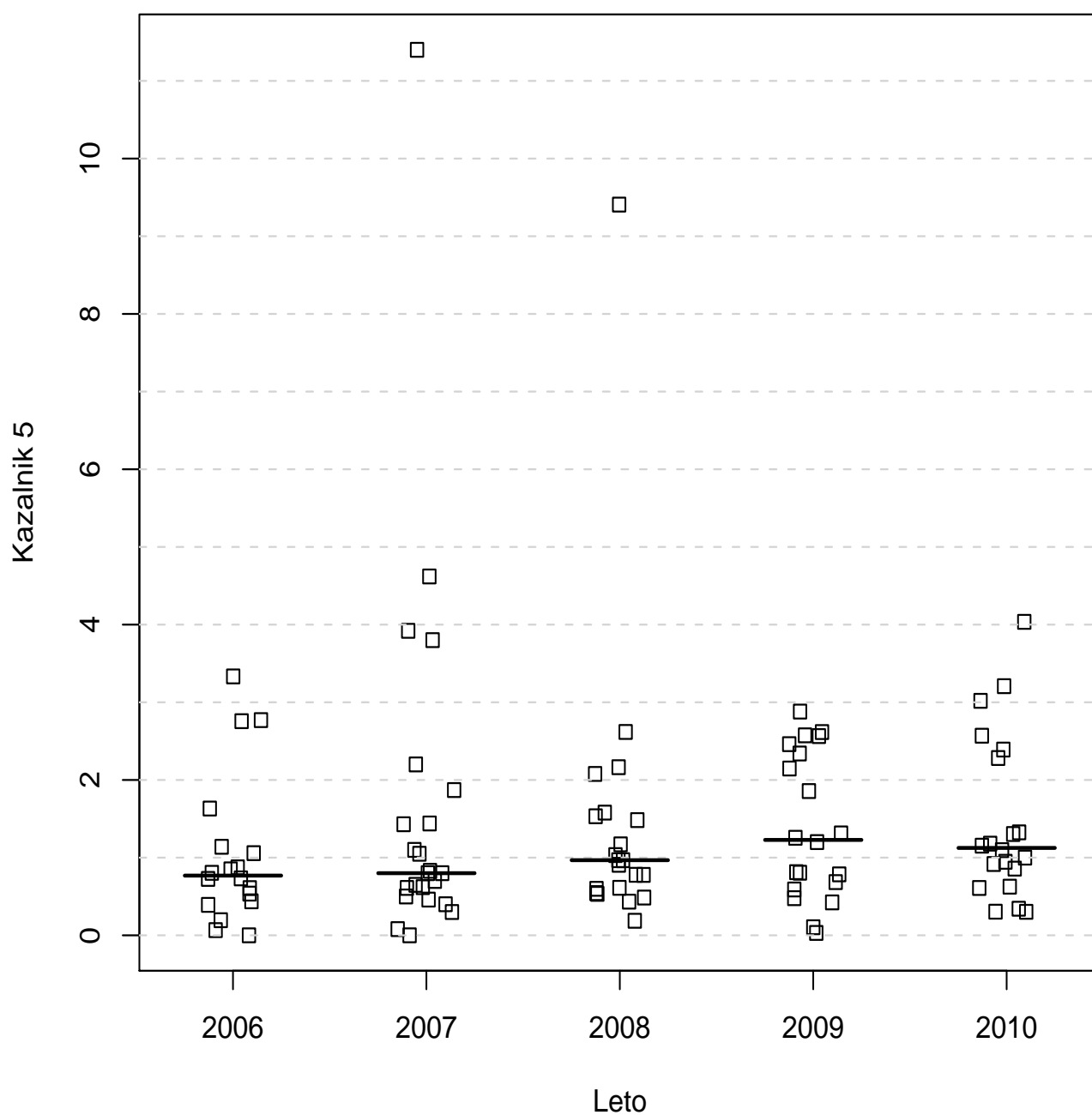
Tabela 7: Kazalnik 2. Rang ustanov od leta 2006 do leta 2010 in povprečni rang. Ustanove z manjšo vrednost kazalnika imajo manjši rang.

2.3 Kazalnik 5. Delež nenačrtovanega ponovnega sprejema v isto bolnišnico v 7 dneh po odpustu zaradi iste diagnoze ali zapletov, povezanih s to boleznijo.

5. Delež nenačrtovanega ponovnega sprejema v isto bolnišnico v 7 dneh po odpustu, na 100 hospitalizacij



Slika 10: Delež nenačrtovanega ponovnega sprejema v isto bolnišnico v 7 dneh po odpustu zaradi iste diagnoze ali zapletov, povezanih s to boleznijo. Ocena kazalnika in 95% interval zaupanja.



Slika 11: Porazdelitev kazalnika 5. od leta 2006 do leta 2010 (delež nenačrtovanega ponovnega sprejema v isto bolnišnico v 7 dneh po odpustu zaradi iste diagnoze ali zapletov, povezanih s to boleznijo). Porazdelitev je prikazana s točkovnim diagramom (dotplot), mediana je označena z ravno črto.

Bolnišnica	K5.2010	K5.2009	razlika	P	izboljšanje
Univerzitetni klinični center Ljubljana	1.00	0.10	0.90	<0.001	-
Splošna bolnišnica Brežice	0.30	2.57	-2.27	<0.001	+
Splošna bolnišnica Murska Sobota	1.33	0.48	0.85	<0.001	-
Splošna bolnišnica Slovenj Gradec	0.95	0.42	0.52	<0.001	-
Splošna bolnišnica Celje	0.86	0.59	0.27	<0.001	-
Bolnišnica za ginekologijo in porodništvo Kranj	3.02	1.86	1.16	<0.001	-
Splošna bolnišnica Trbovlje	0.34	0.03	0.31	<0.001	-
Bolnišnica za ženske bolezni in porodništvo Postojna	0.30	0.78	-0.48	0.003	+
Splošna bolnišnica dr. Franca Derganca Nova Gorica	2.39	2.88	-0.49	0.004	+
Psihiatrična bolnica Ormož	4.04	2.15	1.89	0.016	
Splošna bolnišnica Novo mesto	0.63	0.81	-0.19	0.043	
Ortopedska bolnica Valdoltra	1.15	0.81	0.35	0.064	
Univerzitetni klinični center Maribor	0.61	0.69	-0.08	0.146	
Psihiatrična bolnišnica Begunje	3.21	2.34	0.87	0.233	
Psihiatrična klinika Ljubljana	1.10	1.31	-0.22	0.405	
Onkološki inštitut Ljubljana	1.30	1.20	0.10	0.472	
Splošna bolnišnica Jesenice	2.57	2.46	0.11	0.609	
Psihiatrična bolnišnica Idrija	2.28	2.62	-0.33	0.621	
Bolnišnica Topolšica	1.18	1.26	-0.08	0.855	
Splošna bolnišnica Izola					
Splošna bolnišnica Dr. Jožeta Potrča Ptuj	0.92				
Bolnišnica za zdravljenje in rehabilitacijo pljučnih bolnikov Sežana					
Bolnišnica Golnik – Klinični oddelek zapljučne bolezni in alergijo (KOPA)		2.57			
Univerzitetni rehabilitacijski inštitut RS - Soča					
Psihiatrična bolnišnica Vojnik					

Tabela 8: Kazalnik 5. Primerjava leta 2010 z letom 2009. K5.2010: kazalnik 5 za leto 2010, K5.2009: kazalnik 5 za leto 2009, P=P-vrednost za primerjavo deležev z Yatesovim popravkom

	2006	2007	2008	2009	2010	Povprečni rang
Univerzitetni rehabilitacijski inštitut RS - Soča	1.00	1.00				1.00
Splošna bolnišnica Slovenj Gradec	5.00	4.00	2.00	3.00	8.00	4.40
Bolnišnica za ženske bolezni in porodništvo Postojna	4.00	5.00	5.00	7.00	2.00	4.60
Splošna bolnišnica Dr. Jožeta Potrča Ptuj		3.00			7.00	5.00
Splošna bolnišnica Trbovlje	8.00	2.00	11.50	1.00	3.00	5.10
Splošna bolnišnica Celje		7.00	6.00	5.00	6.00	6.00
Splošna bolnišnica Izola		6.00				6.00
Splošna bolnišnica Novo mesto	9.00	9.00	4.00	9.00	5.00	7.20
Splošna bolnišnica Brežice	2.00	14.00	1.00	18.00	1.00	7.20
Univerzitetni klinični center Maribor	7.00	8.00	14.00	6.00	4.00	7.80
Splošna bolnišnica Murska Sobota	6.00	11.50	7.00	4.00	14.00	8.50
Ortopedska bolnica Valdoltra	10.00	11.50	8.00	8.00	11.00	9.70
Univerzitetni klinični center Ljubljana		15.00	13.00	2.00	9.00	9.75
Onkološki inštitut Ljubljana		17.00	10.00	10.00	13.00	12.50
Bolnišnica Topolšica	13.00	16.00	11.50	11.00	12.00	12.70
Splošna bolnišnica Jesenice	3.00		18.00	16.00	17.00	13.50
Splošna bolnišnica dr. Franca Derganca Nova Gorica	14.00	10.00	9.00	20.00	16.00	13.80
Psihiatrična bolnišnica Vojnik	16.00	23.00	3.00			14.00
Psihiatrična klinika Ljubljana	17.00	21.00	16.00	12.00	10.00	15.20
Bolnišnica za ginekologijo in porodništvo Kranj	11.00	18.00	19.00	13.00	18.00	15.80
Psihiatrična bolnišnica Begunje		13.00	17.00	15.00	19.00	16.00
Psihiatrična bolnišnica Idrija	15.00	19.00	15.00	19.00	15.00	16.60
Bolnišnica Golnik – Klinični oddelek zapljučne bolezni in alergijo (KOPA)	12.00	20.00	20.00	17.00		17.25
Psihiatrična bolnica Ormož	18.00	22.00	21.00	14.00	20.00	19.00
Bolnišnica za zdravljenje in rehabilitacijo pljučnih bolnikov Sežana						

Tabela 9: Kazalnik 5. Rang ustanov od leta 2006 do leta 2010 in povprečni rang. Ustanove z manjšo vrednost kazalnika imajo manjši rang.