



nati00ns.eu

## Misije EU: Novost programa Obzorje Evropa – nacionalni dogodek z deležniki

21/04/2023

- Ključni poudarki Misije
- Živi laboratoriji in svetilniki zdravja tal
- Tematski poudarki razpisov za žive laboratorije 2023
- Vključevanje javnosti



Funded by  
the European Union

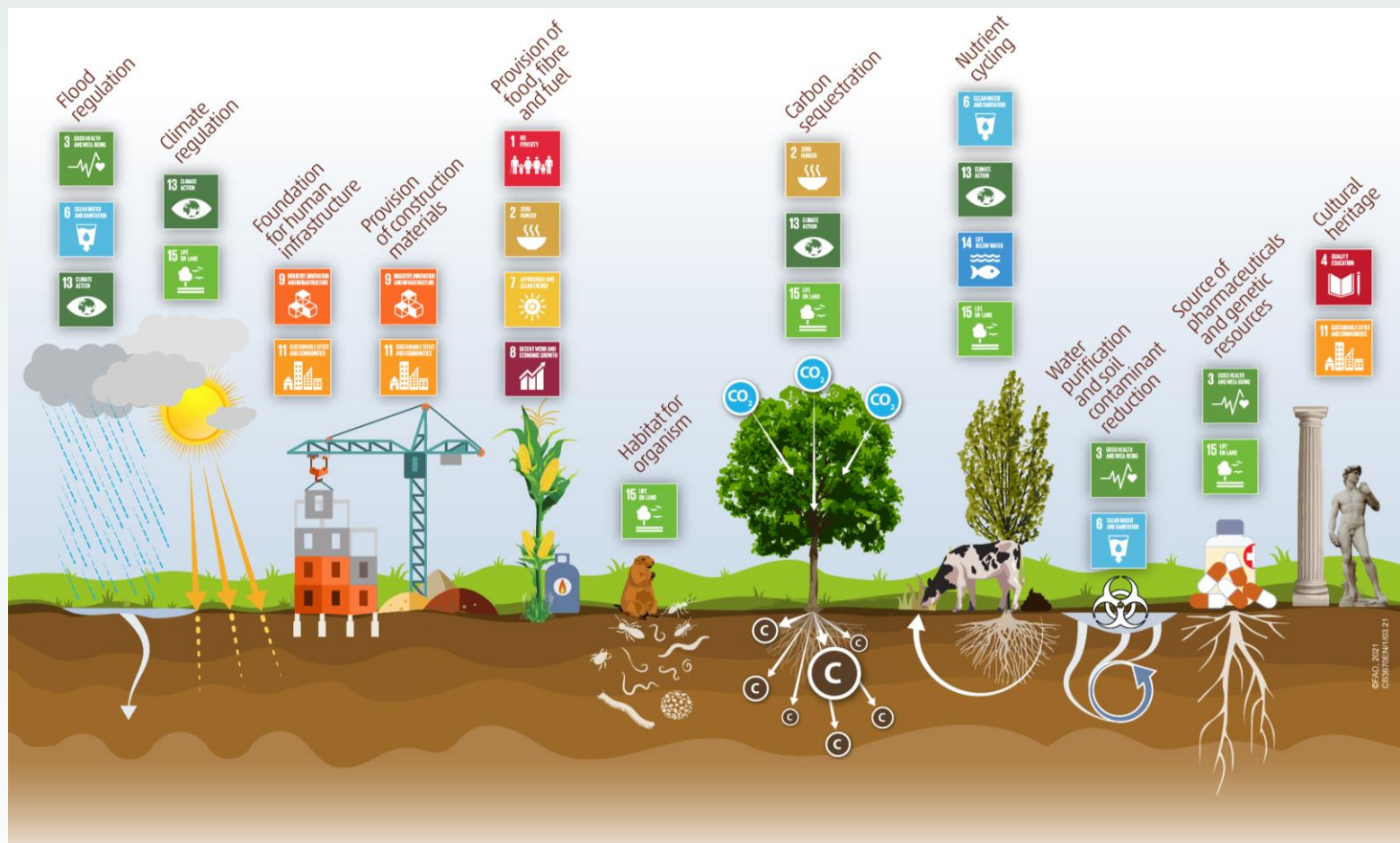


## Ključni poudarki Misije



## Zdravje tal

- so bistvenega pomena za vzdrževanje vseh življenjskih procesov na zemlji
- imajo stalno zmogljivost za vzdrževanje dejavnosti ekosistema.



Healthy soils, a prerequisite to achieve the SDGs. Source: fao.org

## Dejavniki tveganja za zdravje tal

- Tla, degradirana zaradi človeških dejavnosti, vključno z antropogenimi podnebnimi spremembami;
- Pogosto se krepí, zaradi pomanjkanja razumevanja ali izobrazbe;
- 2/3 evropskih kmetijskih, naravnih in podeželskih površin je ogroženih;
- Ekosistemske zmogljivosti so omejene, stroški degradiranih območji izjemni (> 50 milijarda € yr<sup>-1</sup>).



## Misija "Dogovor za zdravje tal v Evropi"

- 1 od petih Misij EU;
- Misija omogoča prehod za zagotovitev zdravja tal do 2030;
- Misija v središču zelenega dogovora EU: prehod za premagovanje nevarnosti podnebnih sprememb in degradacije okolja.



Dobrobiti Evropskega zelenega dogovora

1. Omiliti dezertifikacijo

2. Ohraniti in okrepiti zaloge organskega ogljika v tleh

3. Ustaviti pozidavo tal in krepiti ponovno uporabo tal v urbanih okoljih

4. Zmanjšati onesnaženje tal in izboljšanje obnove



5. Preprečiti erozijo

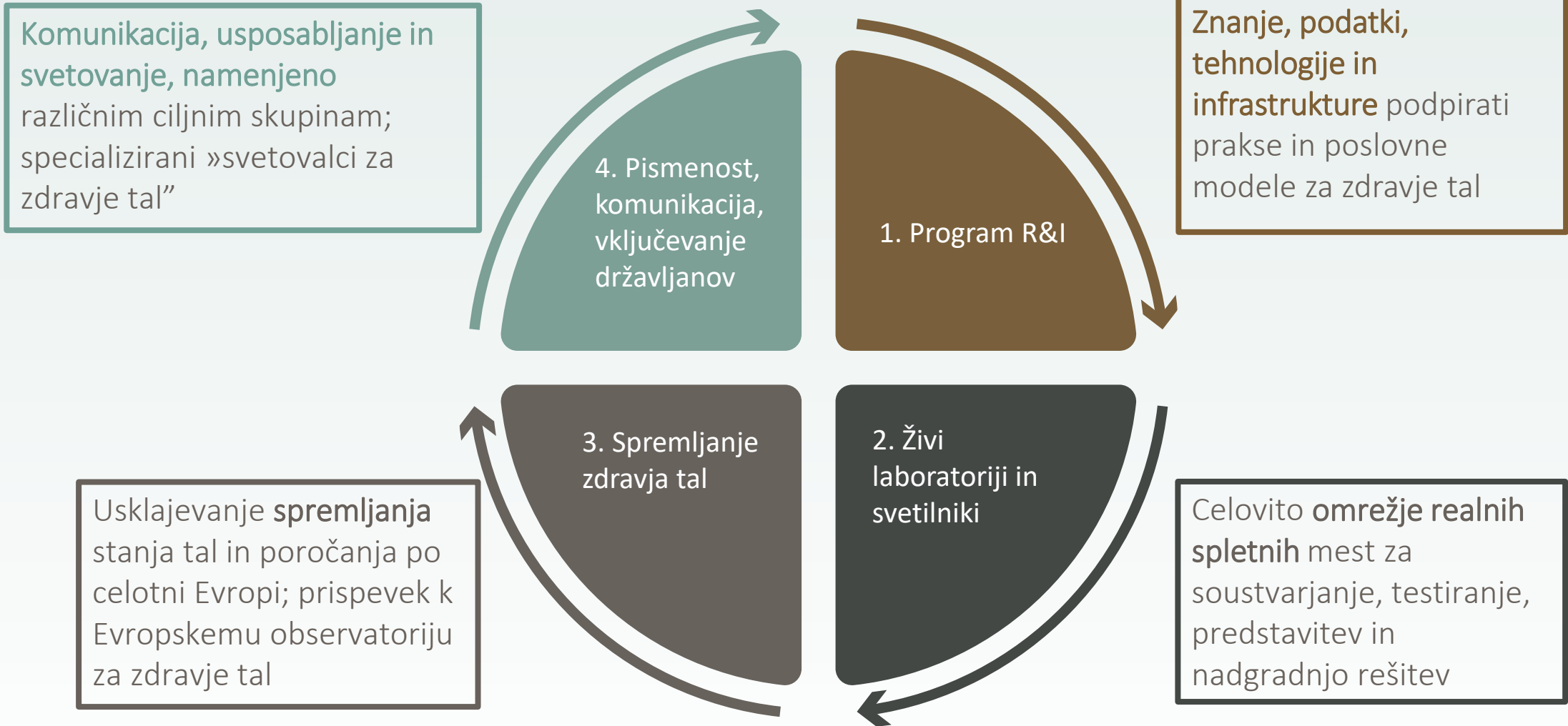
6. Izboljšati strukturo tal za povečanje biotske raznovrstnosti tal

7. Zmanjšati globalni odtis EU na tleh

8. Izboljšati pismenost o tleh v družbi

## Cilji in izvajanje misije za zdravje tal

- 100 živih laboratorijev in svetilnikov na vseh vrstah rabe zemljišč: kmetijstvo, gozdarstvo, naravna, industrijska in urbana območja;
- Poskrbeti za prepoznavnost tal kot ključnega, a na splošno „neprepoznanega“ družbenega bogastva in javne dobrine;
- Voditi, predstaviti in pospeševati prehod v okrepjeno zdravje tal.
- Pristop od spodaj navzgor: temelji na odprti znanosti in interaktivnih, participativnih inovacijah z močnim sodelovanjem deležnikov in državljanov;
- Skupno izvajanje misije s strani raziskovalcev, upravljavcev zemljišč, regij, podjetij, oblikovalcev politik, državljanov in mednarodnih partnerjev;
- Pospešiti soustvarjanje in sprejemanje rešitev.









# Zdravje tal Živi laboratoriji in svetilniki



## Zdravje tal Živi laboratoriji \*



Skupne pobude za soustvarjanje znanja in inovacij

“Na uporabnika osredotočeni, na prostoru temelječi interdisciplinarni raziskovalni in inovacijski ekosistemi, ki vključujejo upravljavce zemljišč, raziskovalce in druge relevantne partnerje v sistemskih raziskavah in sooblikovanju, testiranju, spremljanju in vrednotenju rešitev v okoljih realnega življenja, da se izboljša njihova učinkovitost za zdravje tal in pospešitev njihove uporabe.”

- **Osredotočeno** na uporabnika, krajevno in interdisciplinarno
- **Več deležnikov:** Vključite vse relevantne partnerje v sooblikovanje, testiranje, spremljanje in vrednotenje rešitev,
- Uporaba nastavitvev v resničnih **življenjskih situacijah** za pospešitev sprejemanja.
- **Vsebuje** več območij (npr. kmetije, izkoriščanje gozdov, mestni parki) na regionalni ali podregionalni ravni.

## Zdravje tal Svetilniki



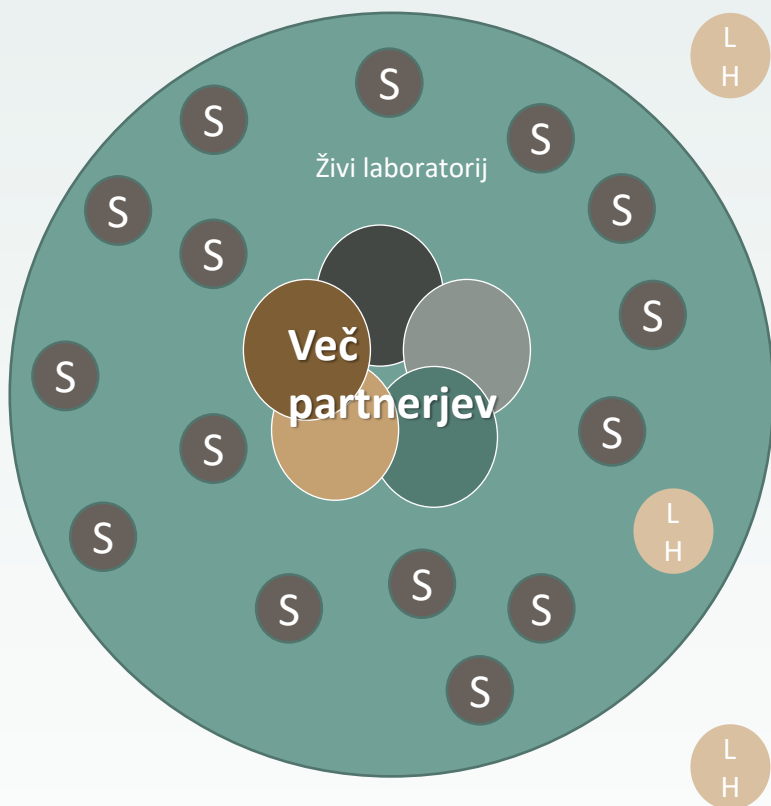
Posamezne lokacije z izjemno uspešnostjo

“Prostori za predstavitev rešitev, usposabljanje in komunikacijo, ki so zgledni v svojem delovanju v smislu izboljšanja zdravja tal”

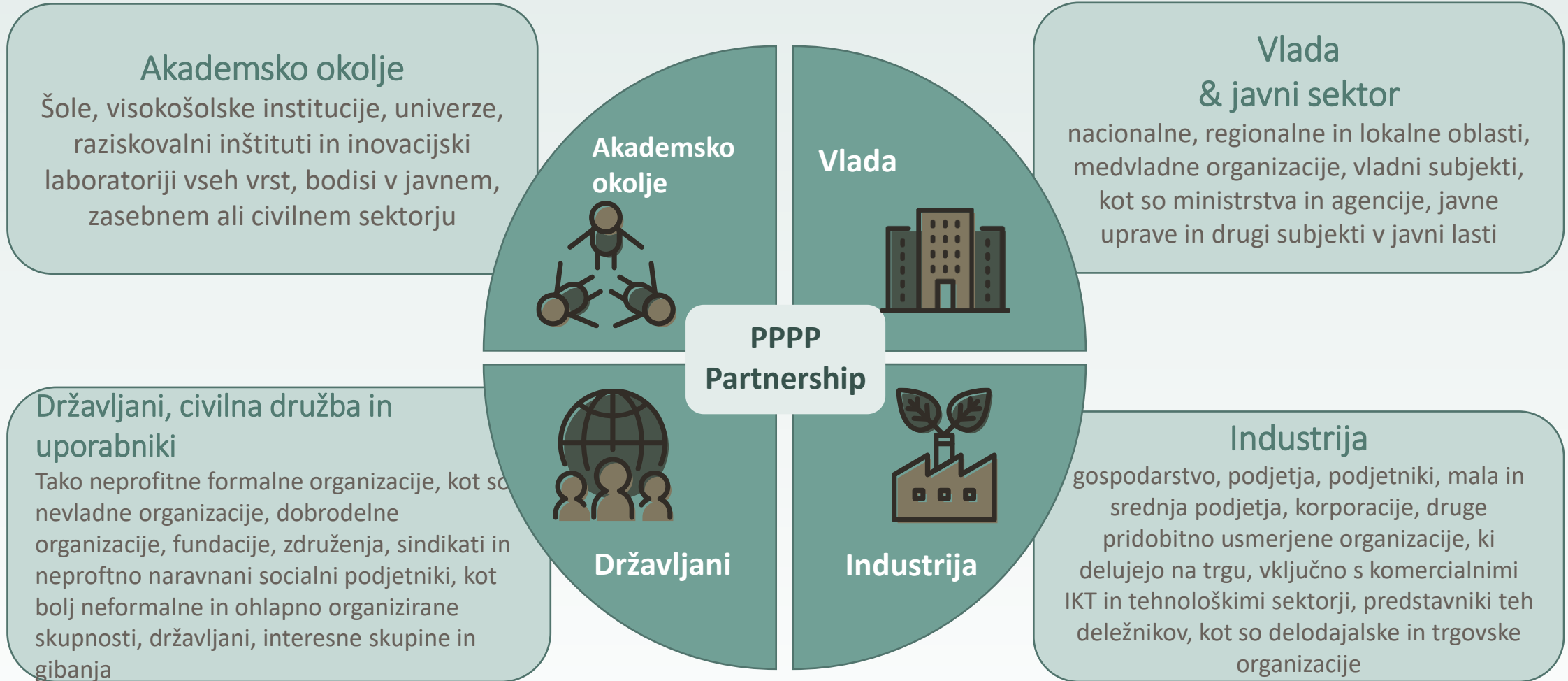
- **Predstavljajo** dobre prakse in vrhunske rešitve.
- So prostori demonstracije, usposabljanja, mreženja in komunikacije z bodočimi uporabniki, oblikovalci politik ali širšo družbo.

\* Definicija je prilagojena za namene živih laboratorijev zdravja tal in izhaja iz „Implementacijskega načrt - Dogovora za zdravje tal v Evropi“.

Vsebuje in združuje elemente ENOLL definicije s tistimi, ki jih je za agro-ekološke žive laboratorije oblikovala delovna skupina G20 kmetijskih znanstvenih svetnikov skupine G20.



|                                      | Lestvica   | Dejavnosti                               | Učinkovitost pri izboljšanju zdravja tal |
|--------------------------------------|--|--|--|
| <b>Živi laboratorij</b>              | <b>Regionalna/podregionalna pokrajina</b>                  | Usklajevanje eksperimentov in partnerjev | V teku na ravni širše krajine            |
| <b>Živi laboratorij testno mesto</b> | <b>Lokalno</b> (ena kmetija/gozd, eno mestno območje itd.) | Soustvarjanje znanja in inovacij         | V teku na določenem prostoru             |
| <b>Svetilnik</b>                     | <b>Lokalno</b> (ena kmetija/gozd, eno mestno območje)      | Eksperimentiranje in/ali demonstracija   | <b>Izkazana visoka zmogljivost</b>       |



## Živi laboratoriji\*

### CILJ

- **Inovativnost, soustvarjanje**, formalno učenje
- Prispevek k **družbenim izzivom**
- **Izboljšanje zdravja tal in povezanih ekosistemskih rešitve** (=> cilji misije)

### DEJAVNOSTI

- **Soustvarjanje, sorazvoj in eksperimentiranje inovacij**, ki izboljšujejo zdravje tal in s tem povezane ekosistemske rešitve
- **Raziskave o vplivu inovativnih praks na ekosisteme**
- **Mreženje in izmenjava znanja**
- **Predstavitev** (zlasti svetilniki)

### UDELEŽENCI

- **Javno-zasebno partnerstvo posameznikov**
- **Pravi uporabniki (upravljavci tal, povezani s široko paleto deležnikov in odločevalcev)**
- **Predstavitev:** širša javnost, prostor politike, EIP in ustrezna omrežja

### KONTEKST

- Več **disciplin** (-> interdisciplinarno, vklj. družbene vede), metode, razsežnosti (tehnične, ekonomske, socialne))
- **Pristop**, ki temelji na kraju in kontekst življenja v resničnem okolju = resnične kmetije/gozd/urbana mesta
- **Robusten znanstveni okvir za oceno ekosistema**
- **Odprtost**, komunikacija, razširjanje

## Svetilniki

Merila, ki temeljijo na zgladni uspešnosti v smislu zdravja tal in s tem povezanih storitev ekosistemov



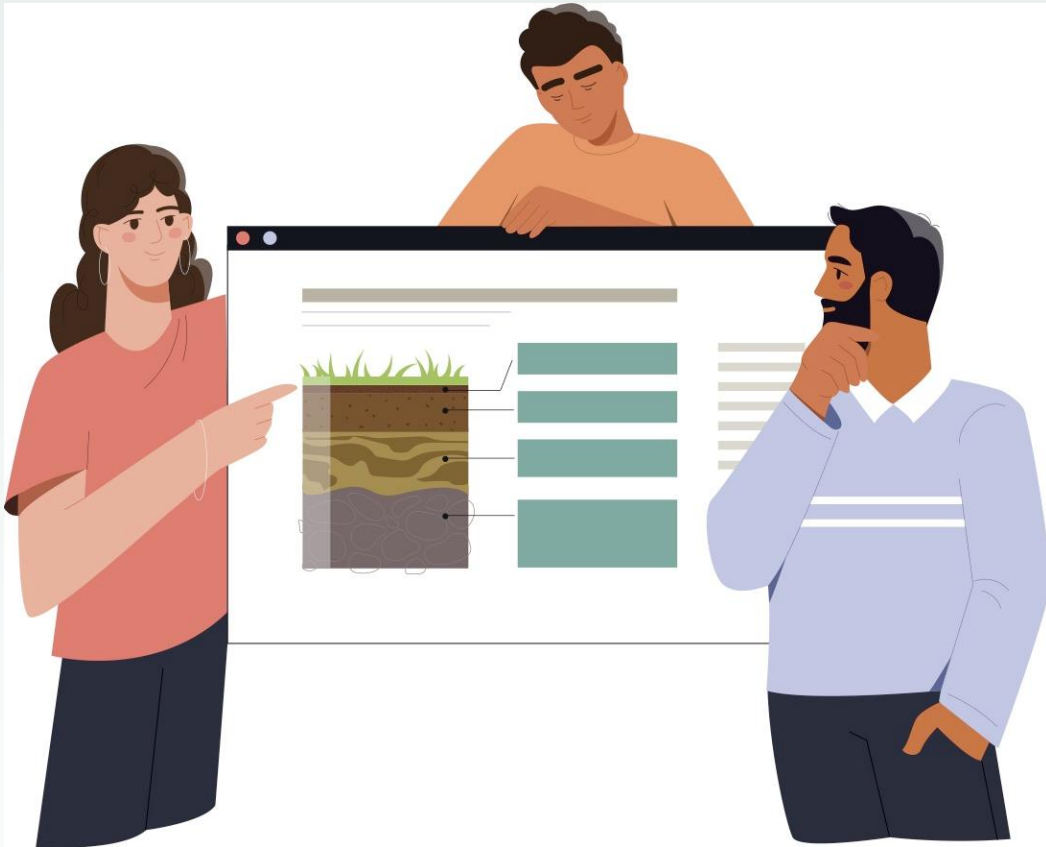
- Kompleksnih izzivov ne morejo rešiti zgolj deležniki na enem področju
- Pomanjkanje zaupanja med deležniki
- Drugačen jezik
- Drugačen pristop (od rešitve usmerjeno k problemu)
- Različni cilji (pratične rešitve / znanstvene objave)
- Praktične rešitve iz ene kmetije se ne širijo
- Praktične rešitve se ne vrednotijo
- Veliko motiviranih kmetov, „ki se jih ne sliši“
- ...



## Sodelovanje v ekipi z več deležniki

- ... navdihne
- ... nauči razmišljanja zunaj okvirov
- ... krepi medsedbojno razumevanje
- ... krepi sposobnosti sprejemanja različnih pogledov med deležniki
- ... omogoča poenotenje ciljev
- ... skupnega dela namesto dela ob drugih
- ... omogoča hitrejša, bolj ovrednotena (z različnih pogledov) in zato lažje razširljive rešitve
- ...





## Delovanje

- Izkušnje
- Zavezanost
- Odprtost
- Komunikacija

## Uporabniki

- Vključevanje uporabnikov
- Uporabniško vodeni
- Soustvarjanje
- Vrednote
- Realnost

## Organizacija

- Partnerstva
- Upravljanje
- Vodenje
- Infrastruktura

## Poslovni model

- Inovacijski ekosistemi
- Pristop življenjskega cikla
- Pokritost vrednostne verige
- Poslovni modeli



Kmetijski LLs



Urbani LLs

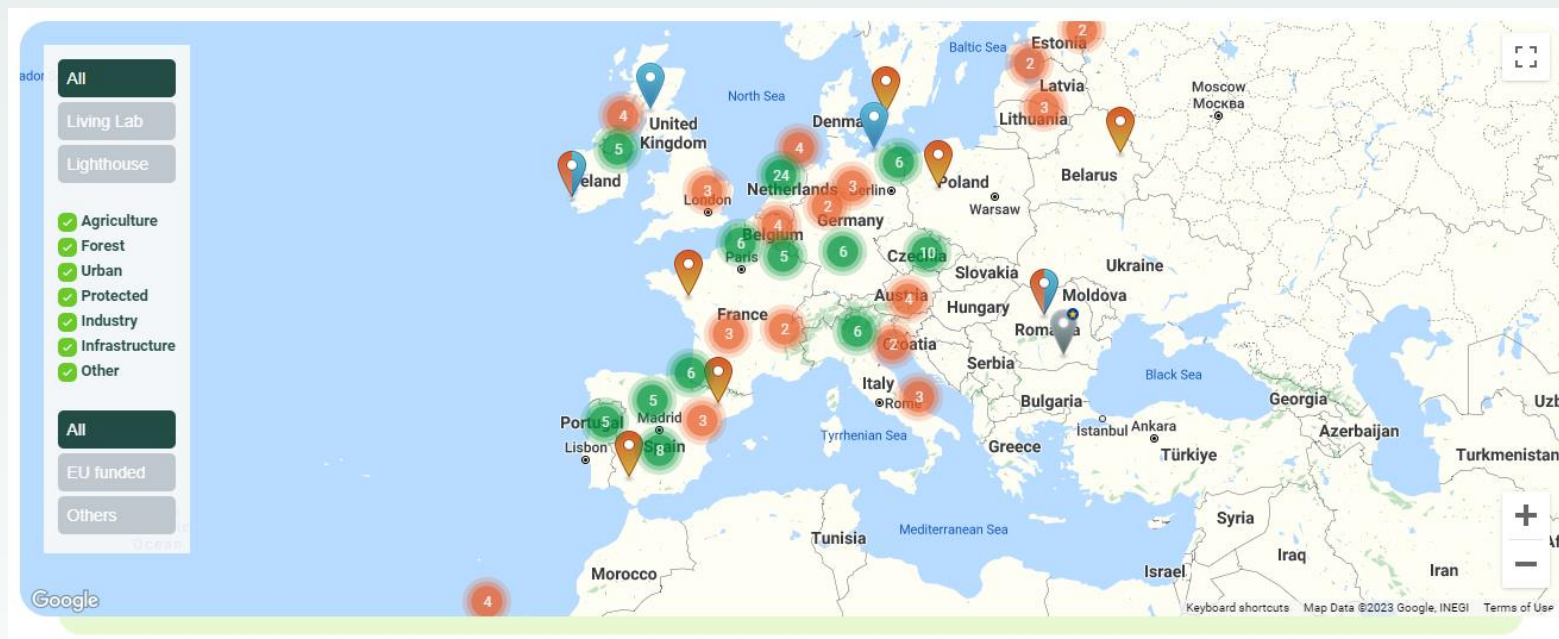


Gozdarski LLs



Industrijski LLs

<https://prepsoil.eu/living-labs-and-lighthouses/map>



*Živi laboratoriji, prikazani na zemljevidu, ne izpolnjujejo nujno merila za izbiro in postavitev živih laboratorijev v okviru misije za zdravje tal, predstavljene v implementacijskem načrtu misije. ENOLL bo od sredine leta 2023 izvedel ponovno oceno navedenih živih laboratorijev v skladu z merili misije.*



**PA4ALL** je bil ustanovljen kot stičišče vseh relevantnih deležnikov. To je prvi LL v Srbiji in eden prvih v Evropi, ki se osredotoča na precizno kmetijstvo. PA4ALL je svoje dejavnosti zasnoval na izobraževanju svoje skupnosti o usmerjenem kmetijstvu, motiviranju končnih uporabnikov za testiranje in potrjevanje IT inovacij ter zagotavljanju njihovega sprejemanja med različnimi deležniki.

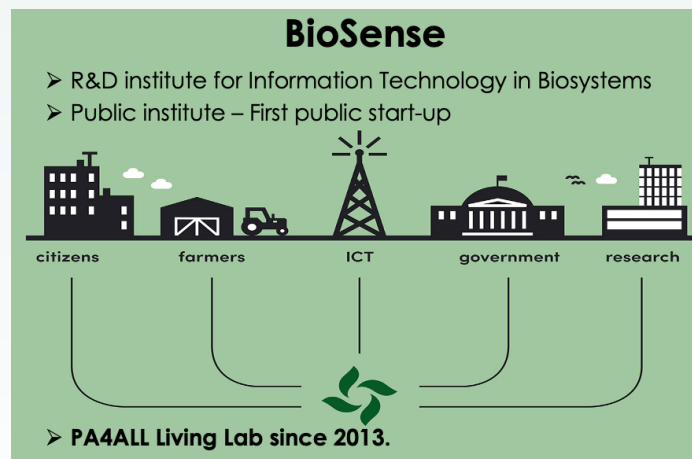
## PA4ALL - Precision Agriculture for All

BioSense Institute

**Država:** Srbija

**Teme:** Kmetijstvo & hrana,  
Krožno gospodarstvo,  
Izobraževanje/usposabljanje;  
Okolje/podnebne spremembe

**Website:** <https://biosens.rs/>



## Digitalna vas

Digitalna preobrazba kmetijstva in skupnosti  
[YouTube video](#)

## Robotska platforma LALA – na kmetijskem laboratoriju

Vzorčenje tal na kmetiji in analiza  
[YouTube video](#)





ÖMKi On-Farm Living Lab je na kmetijsko ekologijo usmerjena državna participativna eksperimentalna mreža, ki vključuje različne terenske poskuse in tehnološke teste, ki so zasnovani in soizvedeni s kmeti na Madžarskem, s ciljem spodbujanja kmetijsko-ekološkega prehoda. Preko nacionalne mreže ÖMKi preizkuša, kako so na novo izdane trajnostne in ekološke tehnologije, izdelki in prakse uspešni v raznolikem vsakodnevnem kmetovanju..

### ÖMKi On-farm Living Lab

Hungarian Research Institute of Organic Agriculture

**Država:** Madžarska

**Teme:** Kmetijstvo & hrana

**Website:** <https://biokutatas.hu/en>

**Email:** [info@biokutatas.hu](mailto:info@biokutatas.hu)



<https://biokutatas.hu/en/page/show/onfarm>



<https://www.youtube.com/watch?v=zn75i1luf3o&t=9s>



**KRAKOW  
TECHNOLOGY  
PARK**

Tehnološki park Kraków (KPT) je najpopolnejša točka vse na enem mestu za podjetja, ki delujejo na Poljskem. Na voljo imajo celotno zbirko orodij, ki strankam omogočajo boljši in hitrejši razvoj. Ekosistem, ki so ga zgradili, sestavlja približno 350 podjetij, ki jim redno pomagajo graditi najboljše pogoje za razvoj svojih podjetij in povečanje prodaje. Portfelj pobud KPT vključuje več zelenih projektov.

### The Kraków Technology Park

Država: Poljska

Teme: Zelena in digitalna transformacija, umetna inteligenca, podatkovna analiza in simulacija, etc.

Website: <https://www.kpt.krakow.pl>

Email: [biuro@kpt.krakow.pl](mailto:biuro@kpt.krakow.pl)



Microparks



Participatory Design of Green Spaces



Torino City Lab (TCL) je pobuda, namenjena ustvarjanju bolj dostopnih pogojev za podjetja in druge zainteresirane strani, da se odzovejo na posebne odprte izzive kot odgovor na konkretne potrebe območja, javne uprave in njenih državljanov. TCL omogoča preizkušanje inovativnih rešitev ali poslovnih idej v realnih razmerah na ozemlju.

Pred kratkim se je Torino City Lab (TCL) ponovno zagnal s paradigmo pametnega življenja in s ciljem prispevka k ekološkemu in digitalnemu prehodu območja in storitev za državljane. To odraža zavezo mesta za ohranjanje podnebne nevtralnosti do leta 2030. TCL vključuje veliko število lokalnih in mednarodnih partnerjev javnega in zasebnega sektorja ter vse zainteresirane strani, ki jih zanima podpora in rast lokalne mreže inovacijskega ekosistema.

### Torino City Lab

Država : Italija

Teme: Nova regenerirana tla, urbane kmetije in vrtovi v skupnosti, dostopni zeleni koridorji, etc (EUSO OBJ 3,6,& 8)

Website: <https://www.torinocitylab.it/en/>

Email: [torinocitylab@comune.torino.it](mailto:torinocitylab@comune.torino.it)



Orti Generali urban gardens



New soil along the banks of Sangone stream

## Forli, območje pred muzejskim kompleksom San Domenico



Save Our Soil for LIFE je demonstracijski projekt, financiran v okviru programa LIFE »Učinkovitost okolja in virov«, katerega cilj je prispevati k izvajanju evropskih smernic o varstvu tal in urbani regeneraciji na občinski ravni..

Dejavnost obsega razploditev in detlakovanje zelene površine cca. 6.500 m<sup>2</sup> hidroizolirano in trenutno namenjeno javnemu parkirišču, skozi:

- odstranitev talnih oblog in obstoječih konstrukcij do spodnjega prepustnega sloja;
- obnova območja z zasipavanjem zemljine in zgornje plasti zemlje;
- ustvarjanje itinerarjev kolesarsko-pešcev in podzemnih pripomočkov.



### S.O.S. 4 LIFE - Save Our Soil for LIFE

Država: Italija

Teme: De-sealing & de-paving soils

Območja: urbana regeneracija, zelene urbane površine (EUSO OBJ 3,6, &8)

Website: <https://www.sos4life.it/>

Email: [stefano.bazzocchi@comune.forli.fc.it](mailto:stefano.bazzocchi@comune.forli.fc.it)





# Tematski poudarek razpisov za žive laboratorije 2023

Podane informacije predstavljajo pogled projekta NATIOONS.

Edini uradni vir informacij predtavlja delovni program Misij EU 2023–2024, ki ga je Evropska komisija uradno objavila januarja 2023.





## Zdravje tal (0108)

*HORIZON-MISS-2023-SOIL-01-08:*

*Soustvarjanje rešitev za zdravje tal v živih laboratorijih*

<https://ec.europa.eu/info/funding-tenders/opportunities/portal/screen/opportunities/topic-details/horizon-miss-2023-soil-01-08>

## Ogljično kmetovanje (0109)

*HORIZON-MISS-2023-SOIL-01-09:*

*Ogljično kmetijstvo v živih laboratorijih*

<https://ec.europa.eu/info/funding-tenders/opportunities/portal/screen/opportunities/topic-details/horizon-miss-2023-soil-01-09>

- Rok za prijave: 20. september 2023 17:00:00 po bruseljskem času
- Enostopenjska oddaja prek portala za financiranje in razpise;
- Raziskovalni in inovacijski ukrepi: 100 % financiranje za kateregakoli akterja
- 4–5 živih laboratorijev za vsako prijavo v vsaj treh različnih državah članicah in/ali pridruženih državah.

## Zdravje tal (0108)

*HORIZON-MISS-2023-SOIL-01-08:*

*Co-creating solutions for soil health in Living Labs*

- 36 M€ financiranje
- Pričakuje se financiranje do treh prijav

1. Zmanjšajte dezertifikacijo

2. Ohranjanje in povečanje zalog organskega ogljika v tleh

3. Ustaviti pozidavo tal in povečanje ponovno uporabe tal v urbanih okoljih

4. Zmanjšanje onesnaženja tal in izboljšanje obnove

5. Preprečevanje erozije

6. Izboljšanje strukture tal za povečanje biotske raznovrstnosti

7. Zmanjšanje globalnega odtisa EU na tleh

8. Krepitev pismenost o tleh v družbi

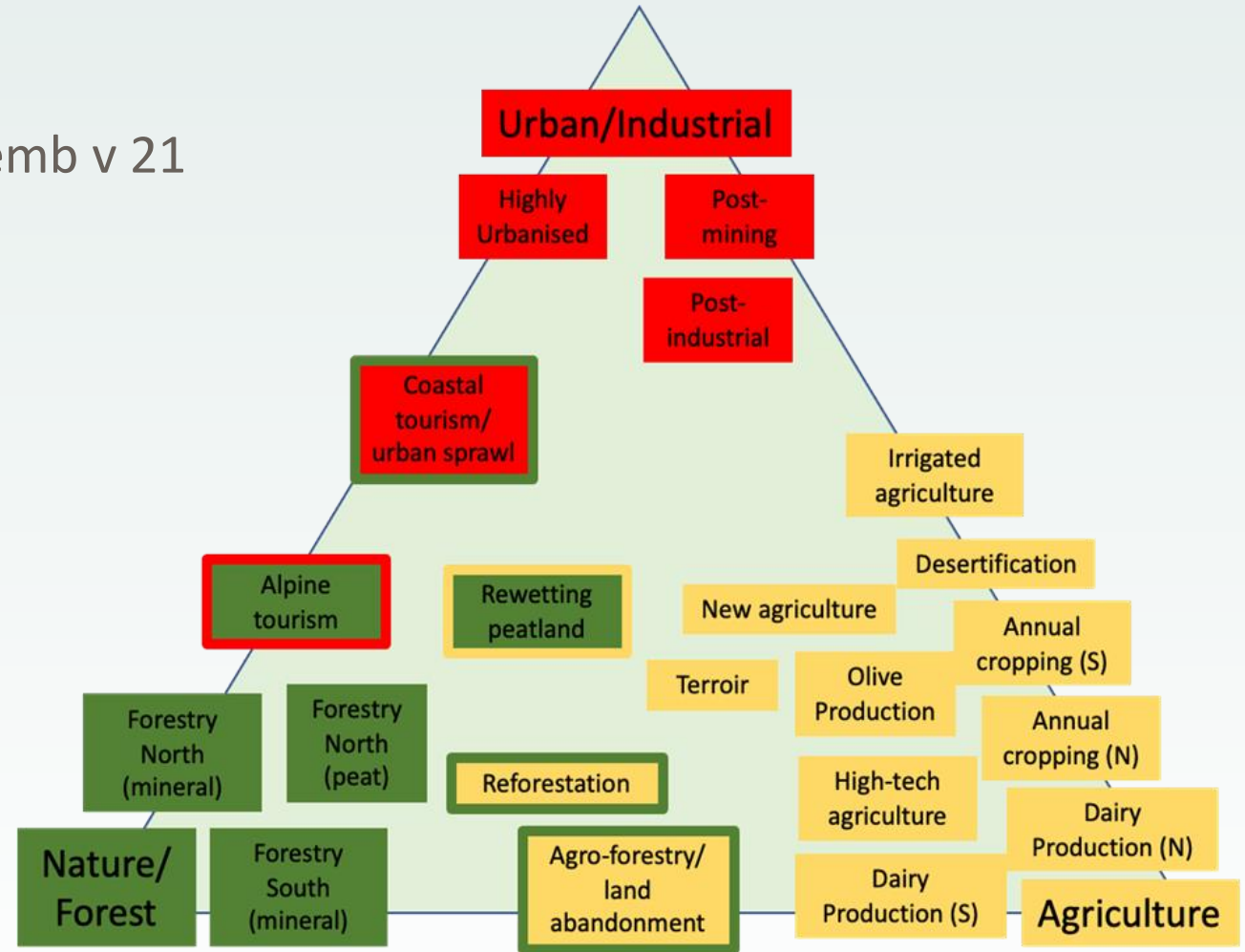
## Ogljično kmetovanje (0109)

*HORIZON-MISS-2023-SOIL-01-09: Carbon farming in living labs*

- 12 M€ financiranje
- Pričakuje se financiranje do ene prijave

# Cilj projekta PREPSOIL

Sintetizirajte potrebe tal in gonila sprememb v 21 reprezentativnih regijah EU



## Regionalne potrebe na področju tal

- Različne regije imajo različne izzive glede tal in različne raziskovalne potrebe. Na primer zasoljevanje; kontaminacija; struktura (v modri barvi)
- Nekateri izzivi tal so pomembni v različnih regijah, na primer organski ogljik v tleh (v rumeni barvi)

| Talni izziv   | Potreba po raziskavah |
|---------------|-----------------------|
| Zelo pomembno | Zelo pomembno         |
| Pomembno      | Zelo pomembno         |
| Zelo pomembno | Pomembno              |
| Pomembno      | Pomembno              |
| Drugo         | Drugo                 |

|         |                           | SOC        | N <sub>2</sub> O/CH <sub>4</sub> | Peat degradation | Soil erosion | Soil sealing | Salinisation | Contamination | Structure  | Biodiversity | Nutrient retention | Water storage capacity |
|---------|---------------------------|------------|----------------------------------|------------------|--------------|--------------|--------------|---------------|------------|--------------|--------------------|------------------------|
| Central | AT (Continental)          | Dark Brown | Dark Brown                       | White            | White        | White        | White        | White         | White      | Dark Brown   | Light Blue         | Dark Brown             |
|         | CZ (Alpine South)         | Dark Brown | Dark Brown                       | White            | Light Blue   | Dark Brown   | White        | Light Blue    | White      | Dark Brown   | Light Blue         | Light Blue             |
|         | DE (Atlantic North)       | Light Blue | White                            | White            | White        | Light Blue   | White        | White         | Light Blue | Light Blue   | White              | Light Blue             |
|         | HU (Pannonian-Pontic)     | Light Blue | Light Blue                       | Dark Brown       | Light Blue   | White        | White        | Dark Brown    | Dark Brown | White        | Light Blue         | Light Blue             |
|         | PL (Continental)          | Dark Brown | Light Blue                       | Light Blue       | Light Blue   | White        | White        | Dark Brown    | Dark Brown | Light Blue   | Light Blue         | Light Blue             |
|         | SK (Continental)          | Light Blue | Light Blue                       | Light Blue       | Light Blue   | White        | Light Blue   | Dark Brown    | Light Blue | Light Blue   | Light Blue         | Light Blue             |
|         | SI (Alpine South)         | Light Blue | Light Blue                       | White            | Light Blue   | Light Blue   | White        | Light Blue    | Dark Brown | Light Blue   | Light Blue         | Light Blue             |
|         | CH (Continental)          | Light Blue | Light Blue                       | Light Blue       | Dark Brown   | White        | White        | Light Blue    | Dark Brown | Light Blue   | White              | Light Blue             |
| North   | DK (Atlantic North)       | Light Blue | Light Blue                       | Light Blue       | White        | White        | White        | White         | Dark Brown | Light Blue   | Dark Brown         | White                  |
|         | FI (Boreal)               | Light Blue | Light Blue                       | Dark Brown       | White        | White        | White        | White         | Light Blue | Light Blue   | Dark Brown         | White                  |
|         | LV (Nemoral)              | Light Blue | Light Blue                       | White            | White        | White        | White        | White         | White      | Light Blue   | Dark Brown         | Light Blue             |
|         | LT (Nemoral)              | Light Blue | Light Blue                       | White            | Light Blue   | Light Blue   | White        | Light Blue    | Light Blue | Light Blue   | Light Blue         | Light Blue             |
|         | NO (Boreal)               | Light Blue | Light Blue                       | White            | White        | White        | White        | White         | Dark Brown | Light Blue   | Light Blue         | Light Blue             |
|         | SE (Nemoral)              | Light Blue | White                            | White            | White        | White        | White        | White         | Light Blue | Light Blue   | Light Blue         | Light Blue             |
| South   | IT (Mediterranean North)  | Light Blue | Light Blue                       | White            | Light Blue   | Light Blue   | Light Blue   | Light Blue    | Dark Brown | Light Blue   | Light Blue         | Light Blue             |
|         | PT (Lusitanian)           | Light Blue | Light Blue                       | Light Blue       | Light Blue   | Light Blue   | Light Blue   | Light Blue    | Light Blue | Light Blue   | Light Blue         | Light Blue             |
|         | TU (Anatolian)            | Light Blue | Light Blue                       | Light Blue       | Light Blue   | Light Blue   | Light Blue   | Dark Brown    | Light Blue | Light Blue   | Dark Brown         | Light Blue             |
| West    | BE (F) (Atlantic Central) | Light Blue | Light Blue                       | White            | White        | White        | White        | White         | Light Blue | Light Blue   | Light Blue         | Light Blue             |
|         | BE (W) (Atlantic Central) | Light Blue | Light Blue                       | White            | Dark Brown   | Light Blue   | White        | White         | Light Blue | Light Blue   | Light Blue         | Light Blue             |
|         | FR (Atlantic Central)     | Light Blue | Light Blue                       | White            | Dark Brown   | Light Blue   | White        | Dark Brown    | Light Blue | Light Blue   | Light Blue         | Light Blue             |
|         | IE (Atlantic Central)     | Light Blue | Light Blue                       | Light Blue       | Light Blue   | Light Blue   | Light Blue   | White         | Light Blue | Light Blue   | Light Blue         | Light Blue             |
|         | NL (Atlantic North)       | Light Blue | White                            | Light Blue       | White        | White        | White        | White         | Light Blue | Light Blue   | Light Blue         | Light Blue             |
|         | UK (Atlantic North)       | Light Blue | Light Blue                       | Dark Brown       | Light Blue   | White        | White        | White         | Light Blue | Light Blue   | Light Blue         | Dark Brown             |



## Join the Community

 [natioons.eu](https://natioons.eu)

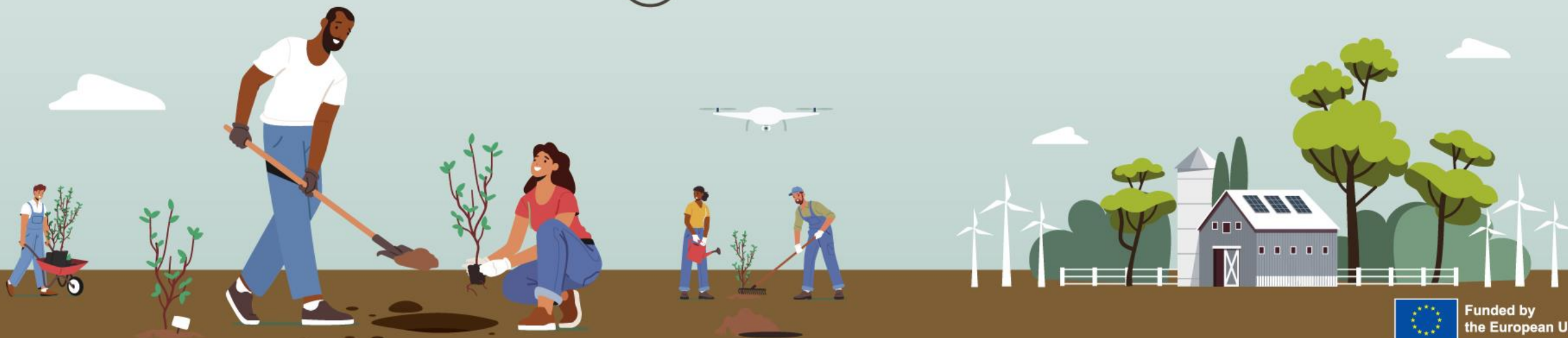
 [@natioons](https://twitter.com/natioons)

 [natioons](https://www.linkedin.com/company/natioons)

## Contact Details

Zita GÁBOR

[gabor.zita@xiagency.hu](mailto:gabor.zita@xiagency.hu)



Funded by  
the European Union