

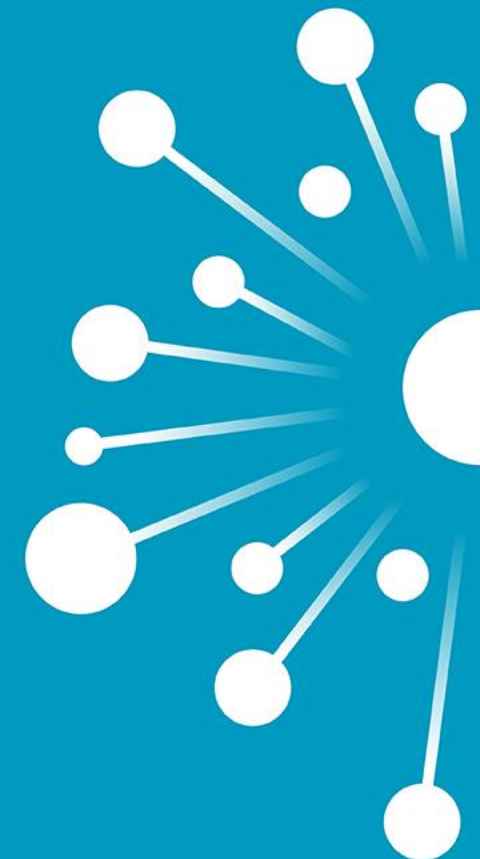
# ENAKOST SPOLOV V GROZDU 2

»Kako izpolniti zahteve programa Obzorje Evropa«

Razpisi 2026: Kultura, ustvarjalnost in vključujoča družba v Obzorju Evropa ter Ustvarjalna Evropa ob vključevanju zahtev odprte znanosti in enakosti spolov

Gita Zadnikar, MVZI  
Ljubljana, 8. 4. 2026

**MREŽA  
NACIONALNIH  
KONTAKTNIH TOČK**  
Obzorje Evropa



# Vsebina

- Politični okvir
- Pregled zahtev o enakosti spolov v programu Obzorje Evropa:
  - Načrt za enakost spolov (GEP) – pogoj upravičenosti
  - Vključevanje dimenzije spola v raziskovalno in inovacijsko vsebino – merilo za ocenjevanje
  - Uravnoveženost spolov med raziskovalci – merilo za razvrščanje
- Podporni viri



# ENAKOST SPOLOV – TEMELJNA VREDNOTA

- enakost spolov je **temeljna vrednota** Evropske unije
- **neenakosti** na tem področju **ostajajo** – kljub precejšnjemu napredku
- neravnovesje **onemogoča** evropskim R&I ekosistemom, da bi dosegli svoj potencial



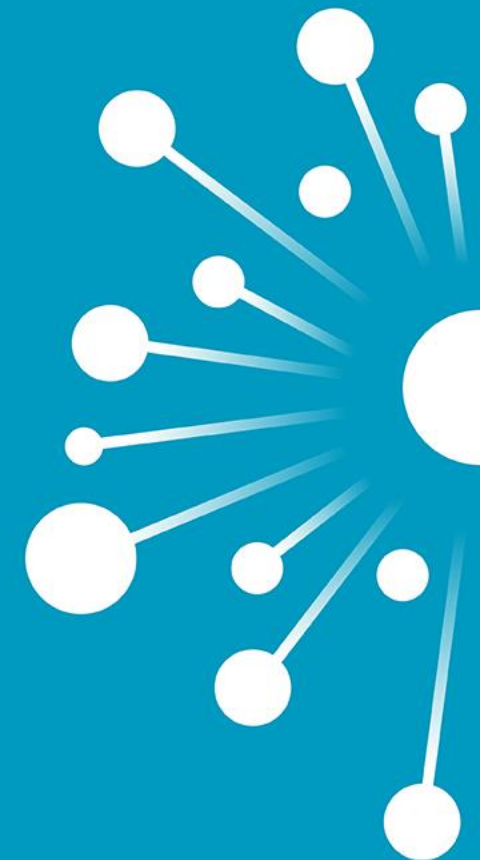
# Politični okvir

- **Zavezanost k Uniji enakosti:** EU sistematično vključuje enakost v vse svoje politike – tudi v raziskave in inovacije.
- Enakost spolov in enake možnosti so zapisane v pogodbah EU ter so del prioritete Evropske komisije za obdobje 2024-2029
- [Načrt EU za pravice žensk](#) (07/03/2025): poudarja pomen raziskav, občutljivih na spol, ter vlogo raziskav in inovacij pri zapolnjevanju vrzeli v znanju in naslavljanju potreb žensk
- [Strategija za enakost spolov 2026–2030](#) (04/03/2026) prenaša dolgoročno vizijo načrta za pravice žensk v konkretne ukrepe
- Enakost spolov je prednostna naloga Evropskega raziskovalnega prostora (ERA) od leta 2012 ([ERA Communication 2012](#))
- [Politična agenda ERA 2025-2027](#) (29/02/2025): vključuje enakost spolov in vključenost kot strukturno politiko, s posebnimi ukrepi za GEP, vključevanje dimenzije spola v R&I ter preprečevanje nasilja na podlagi spola.

**MREŽA  
NACIONALNIH  
KONTAKTNIH TOČK**  
Obzorje Evropa



Gender equality is not  
optional it's **core** to  
Horizon Europe.



# ENAKOST SPOLOV

V PROGRAMU OBZORJE EVROPA

\*GENDER EQUALITY PLAN\*

\*GENDER BALANCE\*

\*GENDER DIMENSION\*

● MREŽA  
NACIONALNIH  
KONTAKTNIH TOČK  
Obzorje Evropa



# ENAKOST SPOLOV V OBZORJU EVROPA

- Enakost spolov – prednostna naloga, ki se nanaša na vse dele programa Obzorje Evropa.
- Obzorje Evropa spodbuja enakost spolov s trajnostnimi institucionalnimi spremembami, pri čemer zahteva, da imajo prijavitelji (javne institucije, raziskovalne organizacije in visokošolski zavodi) načrt za enakost spolov.
- Ustrezno upoštevanje dimenzije spola v vsebini raziskav in inovacij je obvezno za vse prijavitelje v celotnem programu. \*razen v primerih, ko je pri določeni temi izrecno navedeno, da dimenzija spola za temo ni relevantna.
- Spodbuja se tudi spolno uravnotežena sestava raziskovalnih skupin. \*Spolno uravnotežena sestava je eno od meril izbora v primeru enakega števila točk. Komisija bo štela, da je spolna uravnoteženost dosežena, ko v projektu sodeluje primerljivo število moških in žensk.



## Načrt za enakost spolov (GEP):

Pogoj upravičenosti



- Pogoj upravičenosti za javne organe, raziskovalne organizacije in visokošolske ustanove iz držav članic ali pridruženih držav

Pogoj upravičenosti

## Vključevanje dimenzije spola



- Obvezno, razen če je v opisu teme določeno drugače
- Merilo za ocenjevanje v okviru kriterija **odličnosti** (metodologija)

Merilo za ocenjevanje

## Uravnoteženost spolov



- Merilo za razvrščanje predlogov z enakim številom točk

Merilo za razvrščanje



- **Načrt za enakost spolov (GEP): pogoj upravičenosti** za javne organe, javne in zasebne raziskovalne organizacije in visokošolske ustanove iz držav članic ali pridruženih držav
- **Vključevanje dimenzije spola v raziskovalno in inovacijsko vsebino** je praviloma obvezno, razen če je v opisu teme določeno drugače. Gre za **merilo za ocenjevanje v okviru kriterija odličnosti (metodologija)**
- **Uravnoteženost spolov med raziskovalci na vodilnih položajih: merilo za razvrščanje** - uporablja se pri predlogih z enakim številom točk



**Načrt za enakost spolov (GEP): pogoj upravičenosti** za javne organe, javne in zasebne raziskovalne organizacije in visokošolske ustanove iz držav članic ali pridruženih držav:

● Posodobljeno besedilo je bilo objavljeno v delovnem programu 2026–2027, pri čemer se spremembe uporabljajo retroaktivno za projekte, financirane v okviru razpisov z roki od leta 2022 dalje.

**Vključevanje dimenzije spola v raziskovalno in inovacijsko vsebino** je praviloma obvezno, razen če je v opisu teme določeno drugače. Gre za **merilo za ocenjevanje v okviru kriterija odličnosti (metodologija)**

● Brez sprememb.

**Uravnoveženost spolov med raziskovalkami\_ci na vodilnih položajih: merilo za razvrščanje** - uporablja se pri predlogih z enakim št. točk

● Uvedeno z delovnim programom 2025. »Raziskovalka\_ec z vodilno vlogo v projektu« pomeni posameznico\_ka, odgovornega za usmerjanje, upravljanje in izvedbo projekta. Glej: [FAQ](#)



# Zagotavljanje enakost spolov na več ravneh

---



**Raven institucije: Equality Plan (GEP): Eligibility Criterion**  
(Načrt za enakost spolov (GEP): merilo upravičenosti)



**Raven vsebine: Integration of the gender dimension in R&I content: Award Criteria**  
(Vključevanje dimenzije spola v vsebino R&I: ocenjevalno merilo)



**Raven raziskovalne skupine: Gender balance: Ranking Criteria**  
(Uravnoveženost po spolu: razvrščevalno merilo)



# OBZORJE EVROPA

## NAČRTI ZA ENAKOST SPOLOV

**\*GENDER EQUALITY PLAN (GEP)\***

**\*GEP REQUIREMENT\***

**MREŽA  
NACIONALNIH  
KONTAKTNIH TOČK**  
Obzorje Evropa



# Načrti za enakost spolov

- okvirni program **Obzorje Evropa** je uvedel močnejše zahteve na področju zagotavljanja enakosti spolov - v primerjavi s programom **Obzorje 2020**.
- med njimi je pogoj, da morajo imeti visokošolske ustanove, raziskovalne organizacije in javne institucije držav članic in pridruženih držav veljaven **Načrt za enakost spolov** (če v programu želijo sodelovati). \*Neobvezen ostaja za zasebne organizacije (SME, nevladne in civilnodružbene organizacije)
- pogoj velja za vse razpise z roki za oddajo **od leta 2022** dalje.



## Kaj je pogoj upravičenosti - eligibility?

**Formalna zahteva**, ki zagotavlja, da sredstva prejmejo le upravičeni upravičenci oziroma projekti.

**Preverja se pred podpisom pogodbe** o financiranju in mora biti izpolnjena ves čas trajanja projekta.

### 👉 **Posledice neskladnosti:**

- **V fazi prijave - pred podpisom** pogodbe o financiranju: projekt ni financiran.
- **Med izvajanjem:** izguba upravičenosti med trajanjem projekta vodi v prenehanje sodelovanja upravičenca. Stroški od dneva izgube upravičenosti so avtomatično neupravičeni.



# Pogoji upravičenosti: izvajanje in nadzor

**Faza oddaje prijave:** načrt še ni pogoj.

**Faza podpisa pogodbe o financiranju:** organizacija mora načrt imeti. Njegova vsebina se v tej fazi še ne preverja.

**Faza izvajanja projekta:** organizacija mora načrt imeti ves čas izvajanja vseh projektov, financiranih iz programa Obzorje Evropa:

(1) Evropska komisija izvaja naknadne (ex-post) **preglede načrtov** pri **naključno** izbranih upravičencih in partnerjih, da preveri skladnost s pogojem upravičenosti.

(2) V primeru neskladnosti se lahko uvedejo sankcije, vključno s **prekinitvijo financiranja**.



# Kaj je Načrt za enakost spolov (GEP)?

## Kaj je GEP?

- Nabor **zavez in ukrepov** za spodbujanje enakosti spolov **v organizaciji**
- Namenjen je vključevanju enakosti spolov v redna pravila, postopke in prakse RO
- Vključujoč GEP obravnava tudi prepletanje spola z drugimi identitetami, kot so etnična pripadnost, spolna usmerjenost ali socialno ozadje, z namenom doseganja strukturnih sprememb in enakosti za vse posameznike v organizaciji

## Zakaj je GEP pomemben?

- Povečuje **pravičnost, privablja in zadržuje talente ter izboljšuje delovno okolje**
- Spodbuja ustvarjalnost, inovativnost in uspešnost skozi raznolikost
- Izboljšuje **konkurenčnost**
- **Povečuje kakovost raziskav** z vključevanjem analize spola in družbenega spola.



# SPOL V VSEBINI

UPOŠTEVANJE DIMENZIJE SPOLA V RAZISKOVALNI VSEBINI

**\*GENDER DIMENSION\***



# Kaj je dimenzija spola v raziskavah?

👉 Dimenzija spola v raziskavah pomeni, da pri raziskovanju upoštevamo, ali se **rezultati razlikujejo** glede na spol ali družbeni spol – in to vključimo v raziskovalni proces.

👉 Gre za to, da preverimo, ali so razlike med ženskami in moškimi **pomembne za rezultate**.

👉 Na primer: zdravila, ki niso testirana na ženskah, lahko pri ženskah delujejo drugače ali manj učinkovito.”

💡 Dimenzija spola pomeni sistematično vključevanje analize biološkega in družbenega spola v raziskovalni proces, **kadar je to relevantno za kakovost rezultatov**.



# Kaj je dimenzija spola v raziskavah?

**Dimenzija spola** pomeni vključevanje analize biološkega spola in/ali družbenega spola v celoten proces vaše raziskave.

Razmisliti morate ne samo, kako so ljudje vključeni v raziskavo (kot udeleženke in udeleženci), temveč tudi kdo bo rezultate uporabljal in kako bodo vplivali na različne skupine ljudi v družbi.

**Biološki spol (SEX)** = biološke značilnosti ljudi in živali (npr. kromosomi, reproduktivni organi, hormoni)

**Družbeni spol (GENDER)** = družbeno-kulturne norme, vloge in identitete

**Intersekcionalnost** = način, kako se spol in družbeni spol prepletata z drugimi dejavniki, kot so rasno ali etnično poreklo, starost, socioekonomski status, spolna usmerjenost ali invalidnost

→ Intersekcijski pristop proučuje, kako se različne identitete prekrivajo in vplivajo na izkušnje posameznic in posameznikov.



- Dolgo je veljalo prepričanje, da je človeško telo v medicini univerzalno. Da lahko rezultate raziskave delovanja zdravil na eni skupini preprosto prenesemo na vse druge. Analiza podatkov po spolu je pokazala razlike. [Frekvenca X: Spol in zdravila – medicina po meri moškega telesa](#)
- [Pri ženskah obstaja dvakrat večja verjetnost, da po srčnem infarktu umrejo kot moški](#) - zlasti po menopavzi
- [Pričakovana življenjska doba romskih žensk](#) je za 17 let krajša kot pri neromskih ženskah
- [Ženske se bolj kot moški zanašajo na javni prevoz](#) in hojo; ženske z nižjim socioekonomskim statusom hodijo iz nuje, medtem ko premožnejše in bolj izobražene ženske pogosteje kolesarijo v prostem času
- [Algoritmi strojnega učenja kažejo pristranskosti](#) do žensk in etničnih skupin.



# Zakaj je dimenzija spola pomembna?

- Prinaša **dodano vrednost raziskavam** z vidika znanstvene odličnosti, ustvarjalnosti in poslovnih priložnosti
- Omogoča **poglobljeno razumevanje** potreb, vedenj in stališč vseh ljudi
- **Prispeva k razvoju proizvodov in storitev**, ki so bolj prilagojeni potrebam vseh
- Povečuje **družbeno relevantnost raziskav** in inovacij
- Spodbuja **interdisciplinarno sodelovanje**



# Merilo za ocenjevanje

## VKLJUČEVANJE DIMENZIJE SPOLA

V programu Obzorje Evropa je vključevanje dimenzije spola v vsebino raziskav in inovacij **obvezno**, razen če opis teme izrecno določa, kot je na primer:

»Pri tej temi vključevanje dimenzije spola (analiza spola in družbenega spola) v raziskovalno in inovacijsko vsebino ni obvezna zahteva.«

To pomeni, da je vidik spola v raziskovalnih in inovacijskih projektih treba upoštevati.

→ Kljub temu številni projekti dimenzijo spola vključujejo tudi v teh primerih, kadar je to smiselno.



# Merilo za ocenjevanje

VKLJUČEVANJE DIMENZIJE SPOLA

Merilo **odličnosti**, vključno z dimenzijo spola, je določeno v Splošnih prilogah delovnega programa Obzorje Evropa in velja za vse razpise.

»**Soundness of the proposed methodology**, including the underlying concepts, models, assumptions, inter-disciplinary approaches, **appropriate consideration of the gender dimension in research and innovation content**, and the quality of open science practices including sharing and management of research.«

 MREŽA  
NACIONALNIH  
KONTAKTNIH TOČK  
Obzorje Evropa



# Vključevanje dimenzije spola v vsebino: nasveti

(1) Preverite, ali in v kolikšni meri so **v vaš predlog vključeni**:

- spol in/ali družbeni spol oseb, ki so predmet raziskave
- spol in/ali družbeni spol oseb, na katere vplivajo rezultati raziskav in inovacij (npr. končni uporabniki)

v metodologiji, ciljih, delovnih sklopih, rezultatih ipd.

(2) Ali so **metode zbiranja podatkov, vprašalniki, ankete, fokusne skupine** ipd. zasnovani tako, da omogočajo zaznavanje potencialno pomembnih razlik glede na spol in/ali družbeni spol, ter ali so vključeni v predlog in predvidene rezultate?

(3) Ali ste preverili **obstoječo literaturo** o analizi spola in/ali družbenega spola na področju vašega projekta?

👉 Zanimivo in v pomoč:

spletna stran [Gendered Innovations](#)

uvodni [webinar](#) projekta H2020 *GE Academy*

orodje [GEAR](#)



## Pogoste napake - poskusite se jim izogniti!

---

! Gender balance **ni** gender dimension.

👉 Ne zamenjajte družbenega in biološkega spola.

♂️ Dimenzija spola se ne nanaša samo na ženske.

👎 Razdelka ne pustite praznega.

Če navedete, da v vašo raziskavo ni mogoče vključiti dimenzije spola, morate utemeljiti, zakaj ne in kako ste prišli do tega zaključka.



# KORISTNE POVEZAVE



## Gender Equality provisions in Horizon Europe:

[Horizon Europe, gender equality - Publications Office of the EU](#)

## GEP eligibility criterion:

[Gender equality plans \(GEPs\)](#)

[Horizon Europe guidance on gender equality plans \(GEPs\)](#)

[Gender Equality in Academia and Research - GEAR tool | European Institute for Gender Equality](#)

## Gender dimension in R&I content:

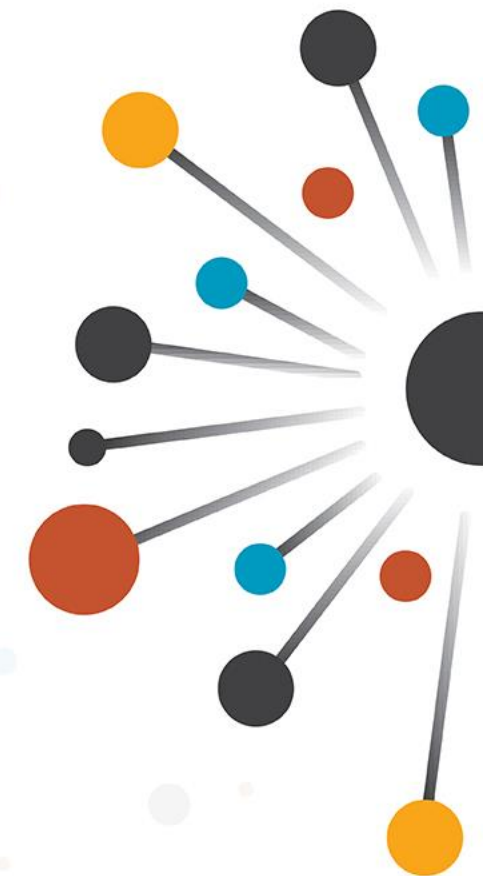
[Horizon Europe Programme Guide](#) (section Gender equality and inclusiveness)

[Gendered innovations 2](#): How inclusive analysis contributes to research and innovation (25/11/2020)

[Framework for the integration and evaluation of inclusive gender analysis](#)

## Gender equality monitoring:

[She figures 2024](#)



# NACIONALNA KONTAKTNA TOČKA ZA PODROČJE ENAKIH MOZNOSTI SPOLOV V ZNANOSTI

- nudi podporo prijaviteljicam in prijaviteljem na razpise okvirnih programov EU za raziskave in inovacije
- ozavešča o ključnih konceptih in pomenu enakosti spolov na področju raziskav in inovacij.

e-pošta: [gita.zadnikar@gov.si](mailto:gita.zadnikar@gov.si)  
Tel.: 01 478 4771

