

# / PODNEBNE SPREMENE V URBANEM OKOLJU /

---

Dr. Maja Simoneti, krajinska arhitektka in urbanistka  
IPoP – Inštitut za politike prostora, Ljubljana

Informativni dan Podnebnega sveta RS za stranke pred volitvami  
Gozdarski inštitut Slovenije, Večna pot 2, Ljubljana

**IPoP**

Inštitut za politike prostora  
Institute for Spatial Policies  
ipop.si

# PODNEBNE SPREMEMBE SE DOGAJAJO LJUDEM

- več kot 75% ljudi v EU živi v urbanem okolju
- v Sloveniji več kot 55%
  - majhna in srednje velika mesta
  - 6035 naselij, ¼ ima manj kot 50 prebivalcev
  - v Ljubljani in Mariboru 18% prebivalcev (SUR5, 2025)
  - Ljubljana toliko kot 4000 najmanjših naselij skupaj
- 212 občin, 12 mestnih občin, 12 statističnih regij
- majhne občine, pomanjkanje kadra in sredstev
- omejeno, razdeljeno in razpršeno delovanje
- pomembna vloga (usmeritve, podpora) - države / regije

## Slovenija, SUR5 2025

- od leta 2003 več starega prebivalstva
- tretja na lestvici EU po hitrosti staranja
- število bo začelo po letu 2026 upadati
- 44,5 let povprečna starost prebivalca
- 22,4% starejših od 65 let
- 14,4% starih do 14 let
- pričakovana življenjska doba: Ž 84,9 M 79,1
- od tega 55,5 let zdravih let: Ž 68,8 M 64,6

## URBANO OKOLJE

- povzroča podnebne spremembe in potencira vplive
- potrebno blaženje vzrokov in posledic - spremembe
- prevladuje grajeno in tlakovano - pregrevanje
- se bolj pregreva kot naravno
- vodotoki so kanalizirani
- mešana kanalizacija ne zmore odvajati padavinske vode
- zaradi stavb in vozil se dodatno pregreva

- ogroženi varnost, zdravje, okolje, nepremičnine
- neposredna in posredna škoda (zdravje, delo, življenje)
- ekstremni dogodki povezani z vremenom in podnebnimi spremembami v obdobju 1980-2023 (EEA, 2023):
  - EU 790 milijard evrov škode
  - Slovenija največ škode na prebivalca 8733 evrov
  - 866.467 evrov na kvadratni kilometer



Foto: Sašo Bizjak, Večer  
Ptuj, 12. julij 2019

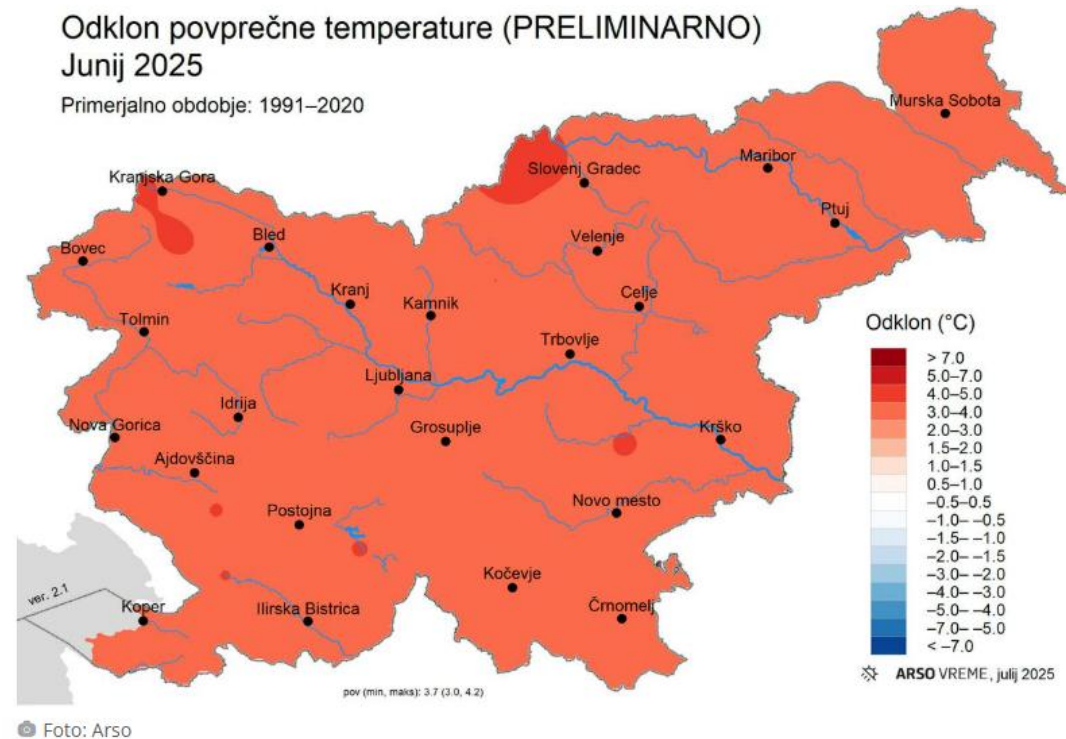
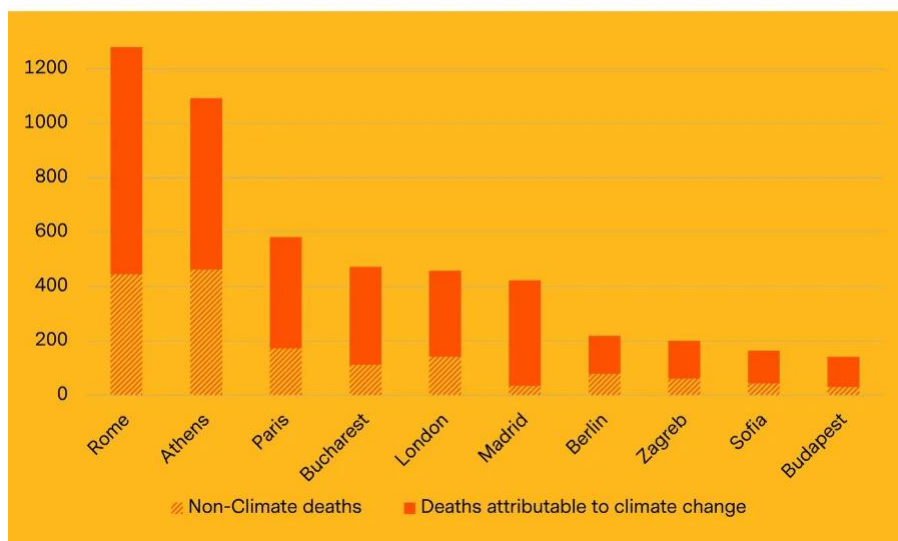


Foto: Gasilci Mozirje  
Avgusta, 2023

# PRIMER VROČINSKI VAL POLETI 2025

- dvig temperature sorazmerno majhen 2.2–3,6°C, posledice velike
- v Sloveniji odklon 3,7°C – najtoplejši junij doslej od začetka meritev leta 1950 (vir ARSO)
- groba ocena o številu umrlih zaradi pritiska vročine LSHTM in Royal College of London
- 854 mest v EU – 16,500 nepotrebnih smrti
- ocena za Ljubljano 35 na dan
- večina starejša od 65 let

Estimated excess heat-related deaths in European capital cities in Summer 2025



Odklon temperature zraka je po navedbah agencije za okolje (Arso) od povprečja primerjalnega obdobja 1991–2020 na državni ravni znašal 3,7 °C, zaradi česar je junij 2025 najtoplejši od začetka primerljivih podatkov, to je od leta 1950. Prejšnji rekord je imel junij 2003, z odklonom 3,4 °C.

# VPLIV NA VSA PODROČJA ŽIVLJENJA

- vpliv na vsakdanje življenje in delovanje družbe
- vpliv na družbeno blaginjo in povečevanje socialnih razlik
- podnebne selitve
- ogrožanje zdravja in življenja ljudi (nove nalezljive bolezni)
- preskrba z vodo in hrano
- bolj prizadeti revnejši in socialno šibki: otroci, starejši
  
- zaostrejejo se pogoji bivanja v urbanem okolju
- za varnost in odpornost so potrebne velike in majhne spremembe
- ukrepi na področju mobilnosti in urejanja prostora
- ključno je celostno in povezano delovanje: preko administrativni in sektorskih meja
- 
- EU Zelena (2007) in Bela knjiga (2009) – pomembno je prostorsko načrtovanje!
- **načrtovanje in upravljanje prostora lahko veliko prispevata k prilagajanju na podnebne spremembe**
- OZN cilj trajnostnega razvoja -javne zelene površine za vse
- SZO: vsi 300m do prve za rabo urejene zelene površine velike 0,5 ha

## Slovenija

- geografska lega – pregrevanje in izpostavljenost padavinam
- še toplejša poletja in še močnejši nalivi
  
- razpršena poselitev
- visoka stopnja avtomobilizacije
- 564 avtov na 1000 prebivalcev
- nad povprečjem EU, tudi več razvitejših držav

# KAKŠNI SO UKREPI ?

- razogljichenje prometa
- prioriteta javni promet in aktivna mobilnost – hoja in kolo
- radikalna preobrazba prometnega prostora
  
- narava in naravni procesi kot ključna podpora prilagajanju
- pomen ekološke vrednosti urbanega prostora
- zelene in ozelenjene površine – novi koncepti: na naravi sloneče rešitve, zelena infrastruktura, modro zelena infrastruktura, zelene stene, pomen drevesa (3–30–300)
  
- sodelovanje – večji učinki ukrepanja – krepitev skupnosti
- družbena vključenost in povezanosti – duševnega zdravja
- skupnostni pristopi k reševanju problemov

## Slovenija z avtom

- več kot 50 % poti za manj kot 2 km
- kar 1/5 poti za manj kot 1 km
  
- če ne bi imeli omejitev  
3/4 bi jih raje izbralo javni prevoz ali hojo  
2/3 bi jih raje izbralo kolo

(IPoP, 2024, CARE4CLIMATE)



# KAKO SE ODZIVAJO MESTA ?

- Pariz, po požaru strehe na katedrali
- 2019, natečaj za prenovo strehe pokaže, kako se spreminja odnos do mesta, grajene kulturne dediščine
- zelene površine in tudi drevesa in vodne površine v mestu prispevajo k dobremu počutju
- SZO priporoča, da ima vsak dostop do dovolj velike urejene zelene površine za regeneracijo 300 m od doma
- kazalnik OZN trajnostnega razvoja je zagotovljen dostop do javne zelene površine
- zelene površine, naravni procesi in prvine prispevajo k blaženju podnebnih sprememb (ponor ogljika) in prilagajanju okolja nanje
- pričakovanja po količini, dostopnosti in kakovosti javnih in drugih zelenih površin se povečujejo



Studio NAB via Arch Daily

# PANDEMIJA KOT PRILOŽNOST - PARIZ

- življenje se ustavi
- promet se ustavi
- zrak je čist, v mestu je mir - ljudje uživajo
- mesto ambiciozno testira nove prometne rešitve
- množična pozitivna izkušnja vpliva na sprejemljivost ukrepov, ki sledijo



Urban Cycling Institute, Substack

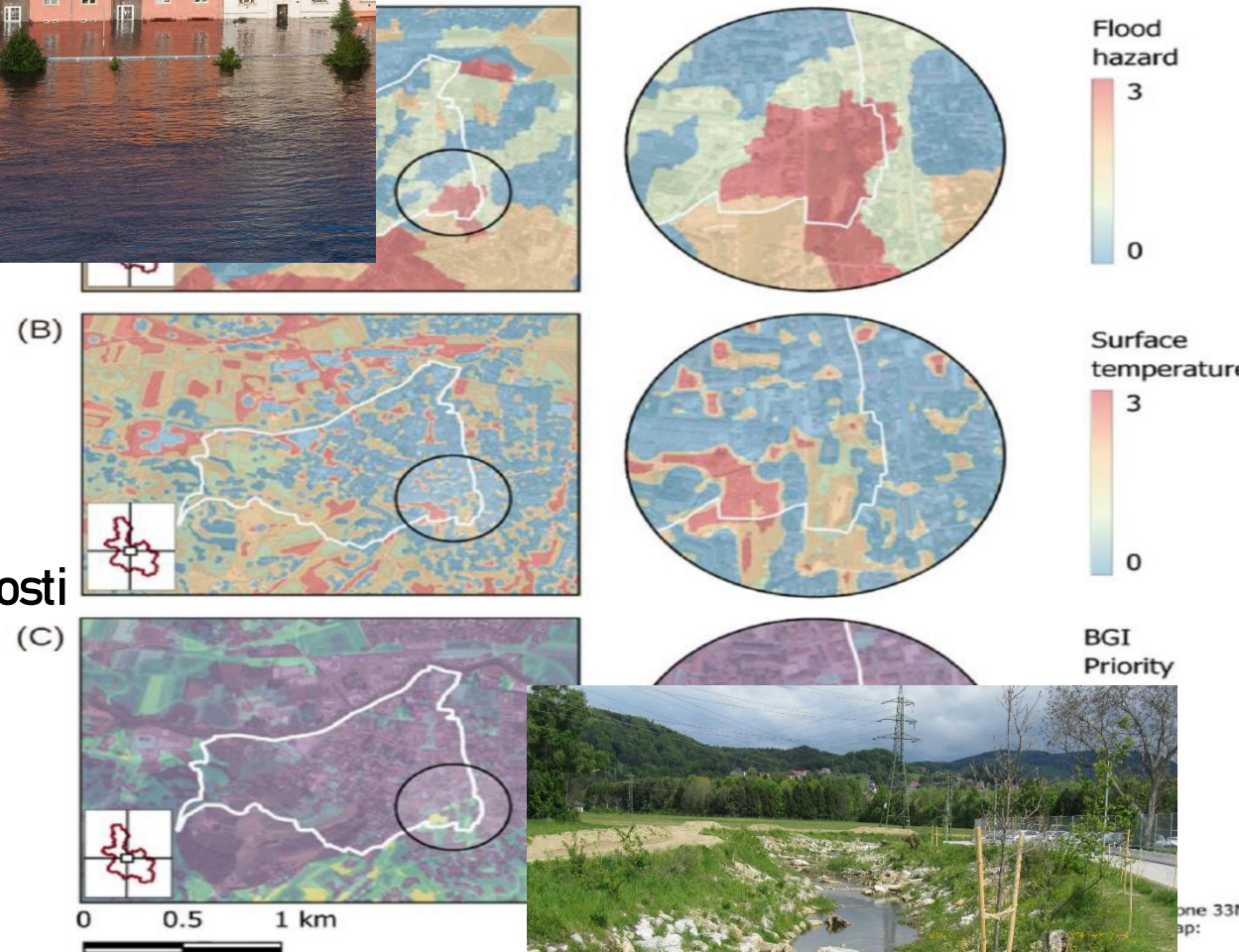


Time Out  
**GREEN**  
CITIES

K

# STRATEŠKI PRISTOP

- močne padavine – obilne poplave
  - celovita analiza dogodka
  - med-disciplinaren in več nivojski pristop
  - podatki o vodah, kanalizaciji, zelenih površinah, pozidanosti, temperaturah površja ...
  - več stopenj in vrst rešitev za zagotavljanje varnosti
  - velik pomen zeleno modra infrastruktura
  - vključevanje prebivalcev in lastnikov
  - povezovanje ukrepov: varnost, obnova narave, izboljšanje podobe in uporabne vrednosti
- 
- Graz, Avstrija
  - Antwerpen, Belgija



# BISTVENO

- več prostorskega načrtovanja in projektiranja
- bolj informirano načrtovanje in upravljanje prostora
- ambiciozno testiranje in uveljavljanje novih ukrepov (piloti)
- odzivno spremljanje učinkov
- vključevanje prebivalcev in lastnikov
- ohranjanje narave in biotske pestrosti
- ozelenjevanje naselij in stavb – krepitev moči narave
- načrtovanje in upravljanje zelenih in ozelenjenih površin in dreves
- varstvo ekološke vrednosti prostora
- dostopen in urejen javni prostor v stavbah in na prostem
- dostopna družbena infrastruktura – varnost, skupnost
- trajnostna mobilnost – javni prevoz, hoja in kolo
- mešana raba prostora – dostopnost storitev, kakovost bivanja
- javne politike: stanovanja, mešana raba, mobilnost



DER STREET DESIGN WORKSHOP MIT WIRMACHENWIEN

Ist deine Straße voller Autos? Gibt es in deinem Grätzl kaum Bäume, gar keine Grünflächen, aber viele Parkplätze? Wie stellst du dir deine Umgebun vor, und was lässt sich daran so verändern.

## Neues aus dem Blog



Evaluation der 93 autofreien Schulvorplätze in Wien  
11. Februar 2026

## Hilfreiche How To-Anleitungen

How To: Social Media Kampagnen planen

How To: Medienarbeit für Initiativen



# Maja Simoneti

maja.simoneti@ipop.si / www.ipop.si

---

**f** IPoP – Inštitut za politike prostora

**t** @\_ipop

**in** LinkedIn

**y** Youtube

**IPoP**

Inštitut za politike prostora  
Institute for Spatial Policies  
ipop.si