

Tla leta 2022 Evtrična rjava tla



Najboljša kmetijska tla v Sloveniji

- Tla avtomorfnega oddelka, kambičnega razreda
- Zaporedje horizontov A - Bv - C
- Dobro razvit mineralni Bv horizont
- Zadrževanje vode, zadrževanje hranil
- Nasičenost z bazično delujočimi kationi (Ca^{2+} , Mg^{2+} , K^+ , Na^+) > 50 %
- pH tal > 5,5

Primer evtričnih rjavih tal v slovenski Istri

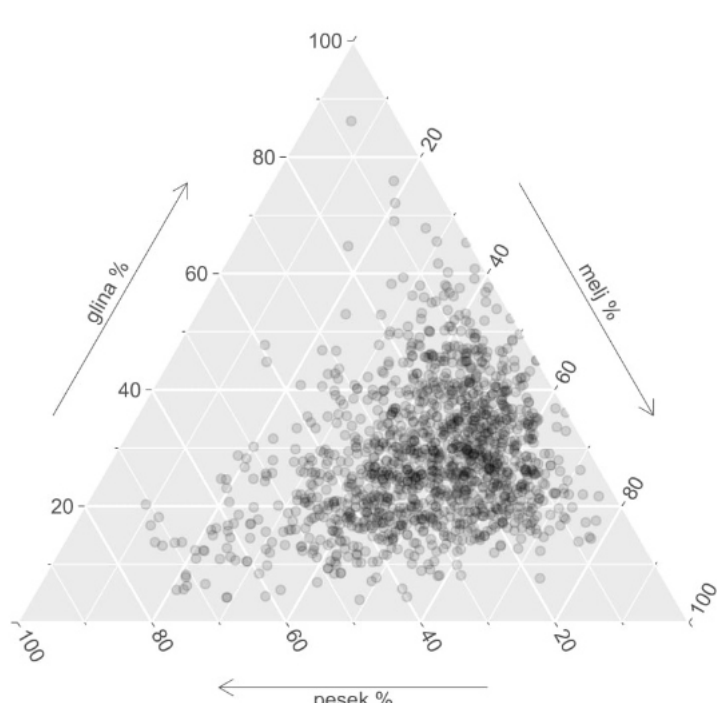
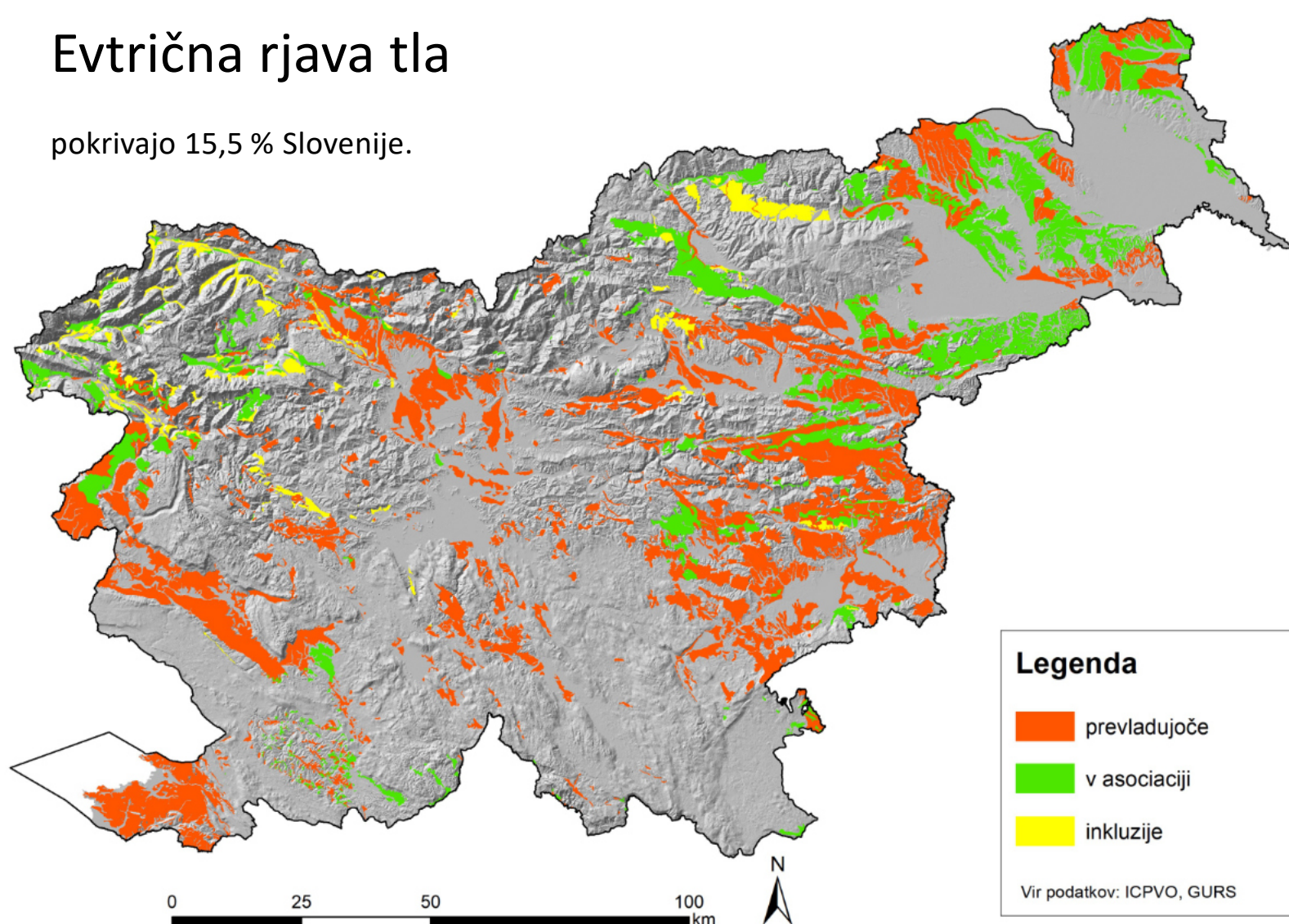
Slovenska klasifikacija tal: *Evtrična rjava tla na flišu, antropogena*

Klasifikacija tal Slovenije – predlog 2019: *Rjava tla, evtrična, psevdoglejena (globoka, malo skeletna, ilovnata, srednje globoko humozna, rigolana) na karbonatnem flišu*

WRB klasifikacija: *Endostagnic Eutric Cambisol (Loamic, Aric, Humic)*

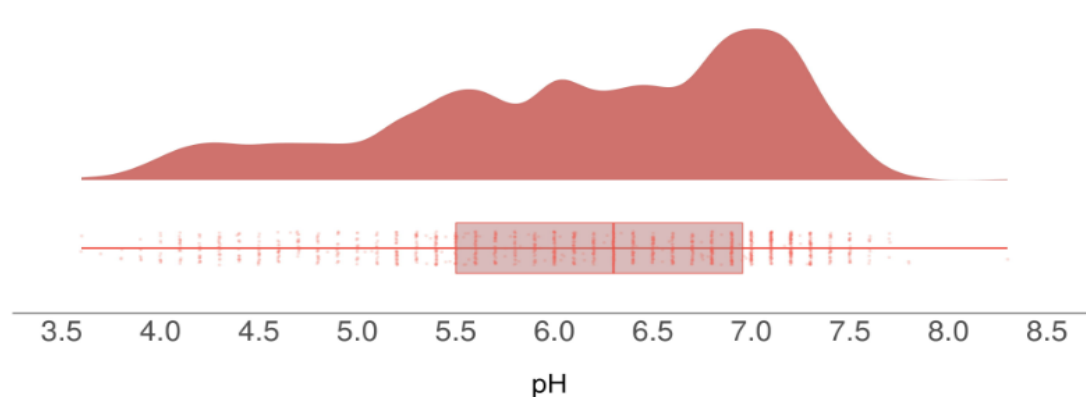
Evtrična rjava tla

pokrivajo 15,5 % Slovenije.



Podatki pedološke karte 1:25.000,
število horizontov: N = 1402

Potencialna kislost – vsi horizonti Evtričnih rjavih tal



Nasičenost sorptivnega dela tal z bazično delujočimi kationi – vsi horizonti Evtričnih rjavih tal

