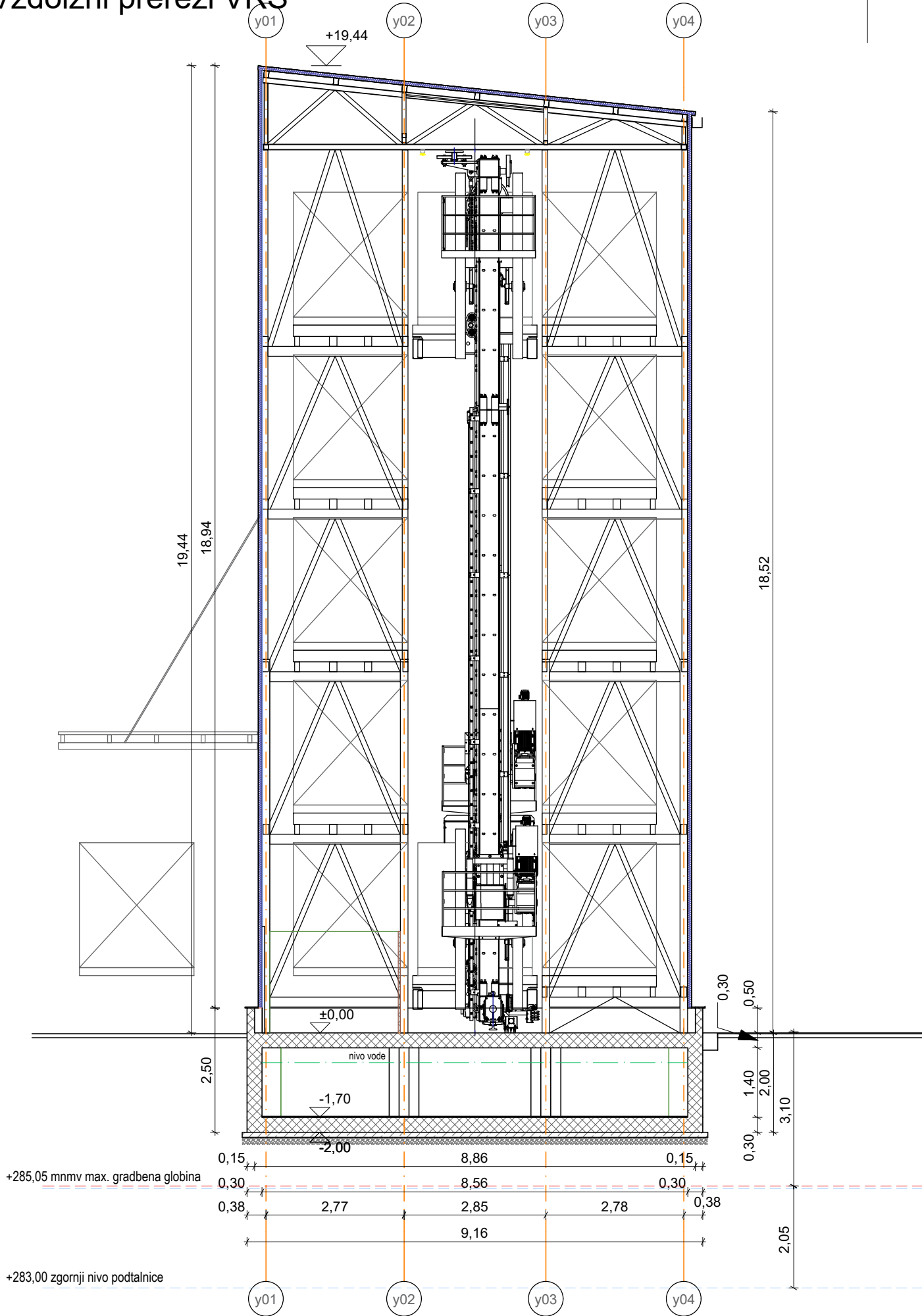
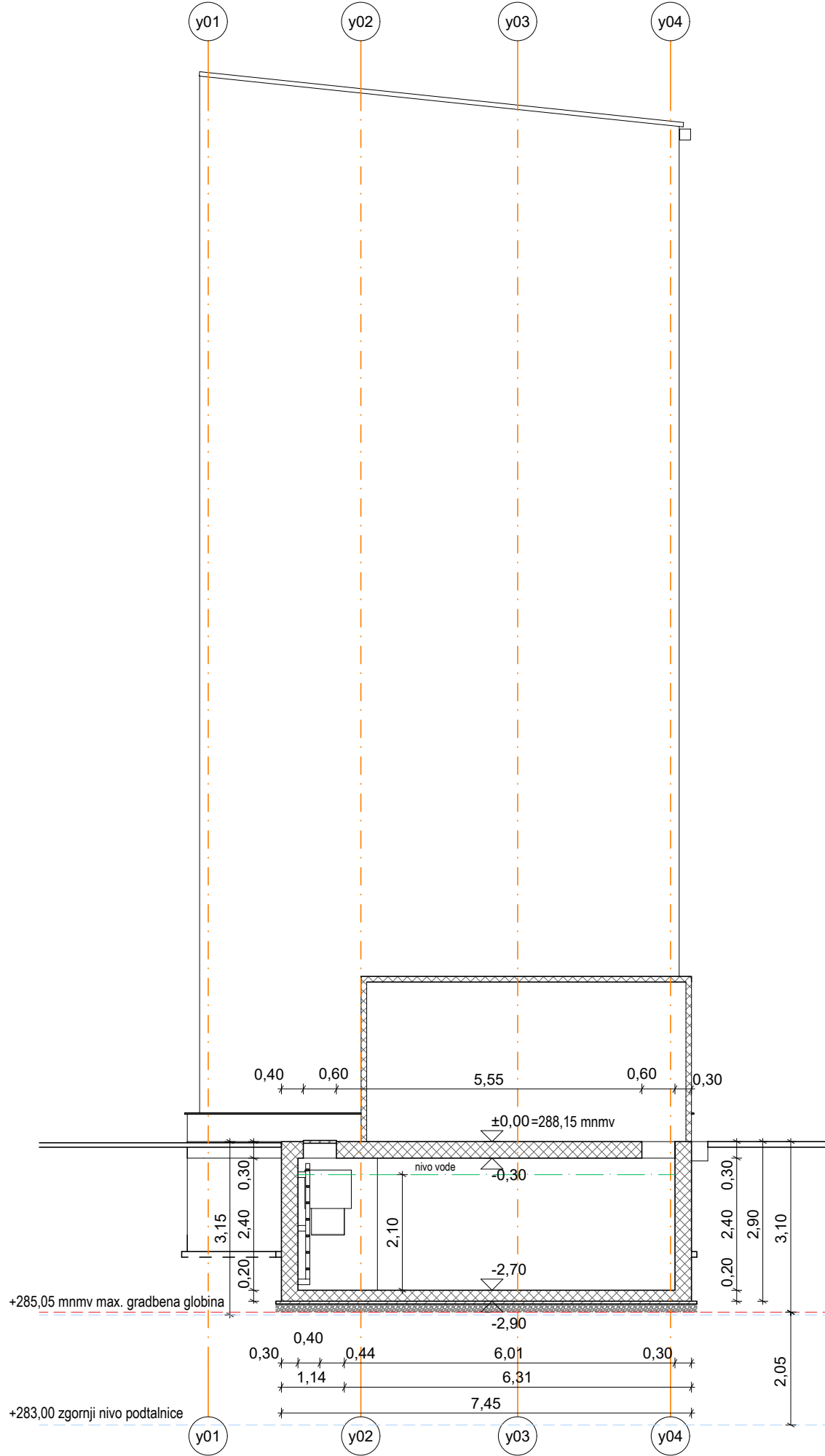


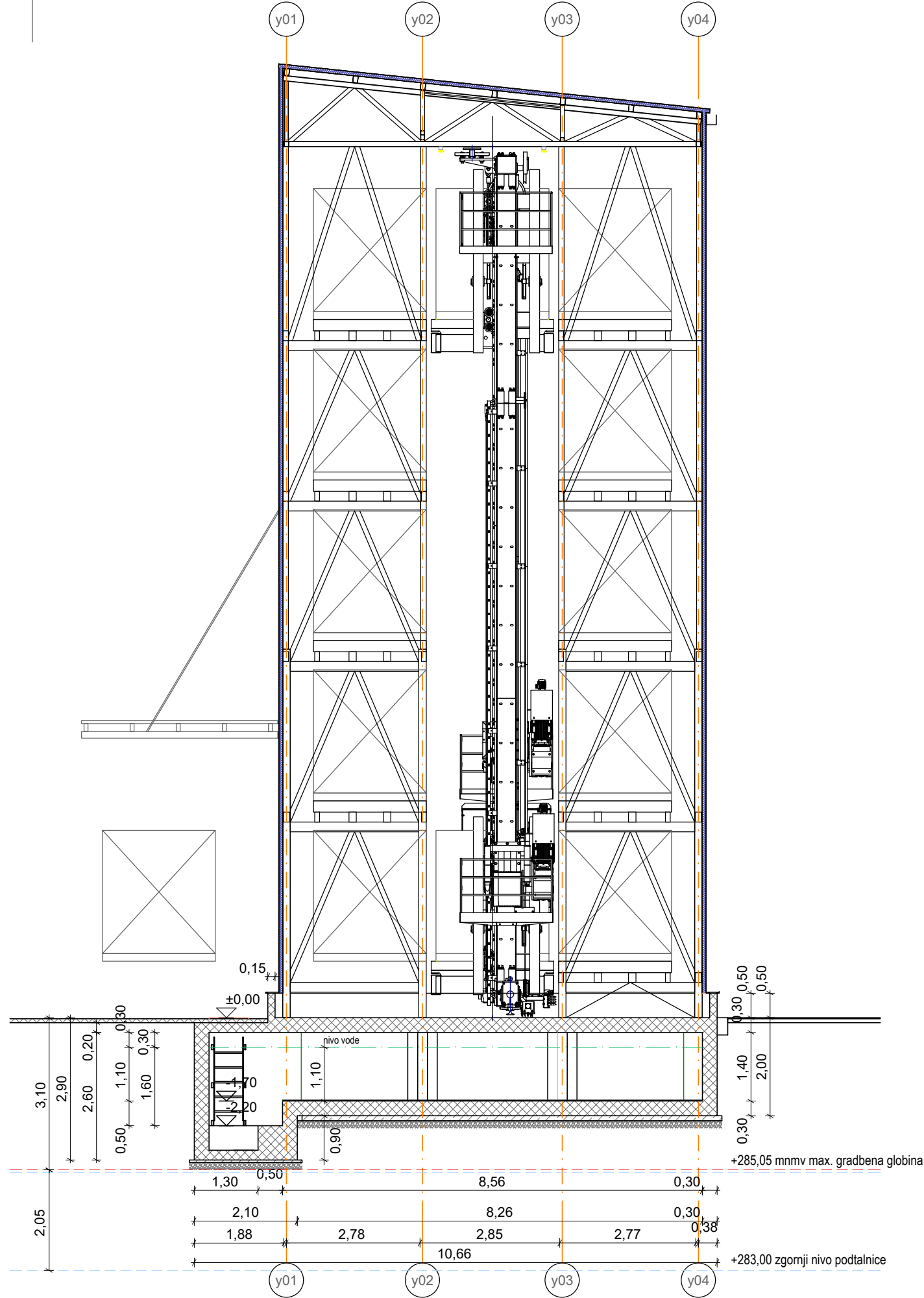
Priloga 2: Vzdolžni prerezi VRS



PREČNI PREREZ (1-1) VRS



PREČNI PREREZ (2-2) VRS



PREČNI PREREZ (3-3) VRS

LEGENDA

BETONSKI ELEMENTI

- PREFABRICIRANI ARMIRANO-BETONSKI ELEMENTI
- PREFABRICIRANA ARMIRANO-BETONSKA STENA
- ARMIRANO-BETONSKA KONSTRUKCIJA
- MIKRO-ARMIRANI CEMENTNI ESTRIH
- PODLOŽNI BETON

STENE IN OBLOGE STEN

- VOTLIČAVA BLOK OPEKA
- POROBETONSKI BLOK
- MVK STENA
- MVK OBLOGA STENE

- ZR = ZGORNJI ROB
- SR = SPODNJI ROB
- KP = KONTROLA PRISTOPA
- SS = STEKLENA STENA
- V = VRATA
- VP = POŽARNA VRATA
- s = SVETLA MERA
- g = GRADBENA MERA

FASADNI MATERIALI

- FASADNI IZOLACIJSKI PANEL Z IPN IZOLACIJO
- FASADNI IZOLACIJSKI PANEL Z IZOLACIJO IZ MINERALNE VOLNE
- KOVINSKE PREŠANE REŠETKE

STROPOVI

- RASTRSKI MVK STROP 60x60 CM
- MONOLITNI SPUŠČENI MVK STROP

TOPLLOTNE IZOLACIJE

- TOPLLOTNA IZOLACIJA IZ MINERALNE VOLNE
- TOPLLOTNA IZOLACIJA IZ EKSTRUDIRANEGA POLISTIRENA - XPS
- TOPLLOTNA IZOLACIJA IZ EKSPANDIRANEGA POLISTIRENA - EPS
- PE DILATACIJSKI TRAK

SPREMEMBE

- JEKLO
- HI-BOND PLOČEVINA
- LES
- GREDA - GRANULACIJA 0-100 MM
- BETONSKI TLAKOVCI
- PREDPRAŽNIKI
- DILATACIJA
- ARMATURNE PALICE fi 10 v talni plošči

HIDROIZOLACIJE

- ZAPORA PROTI VLAGI
- HIDROIZOLACIJA - 1x BITUMENSKI TRAK + PREMAZ
- HIDROIZOLACIJA - 2x BITUMENSKI TRAK + PREMAZ
- PARNA ZAPORA
- EPD HIDROIZOLACIJSKA FOLIJA

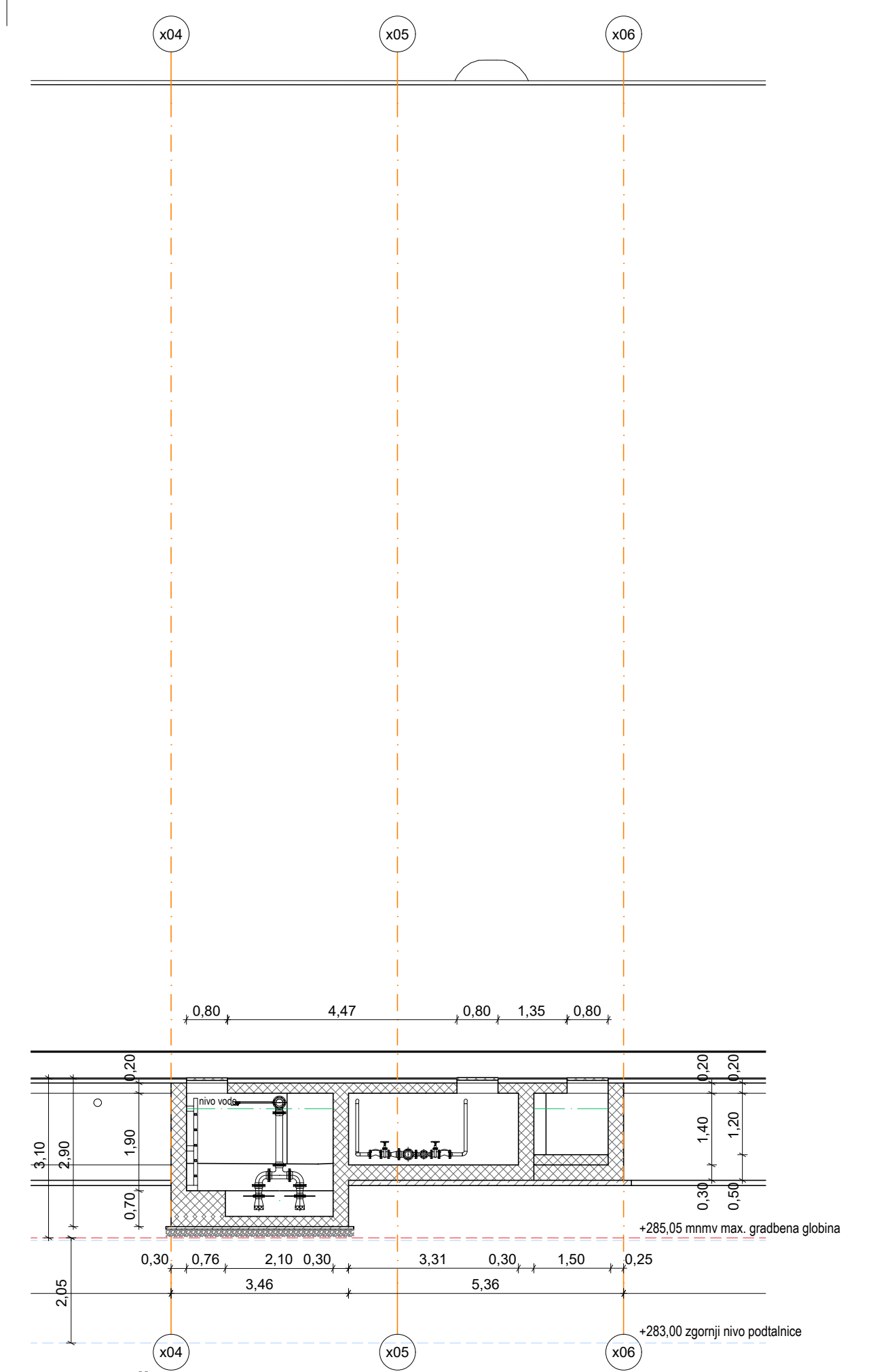
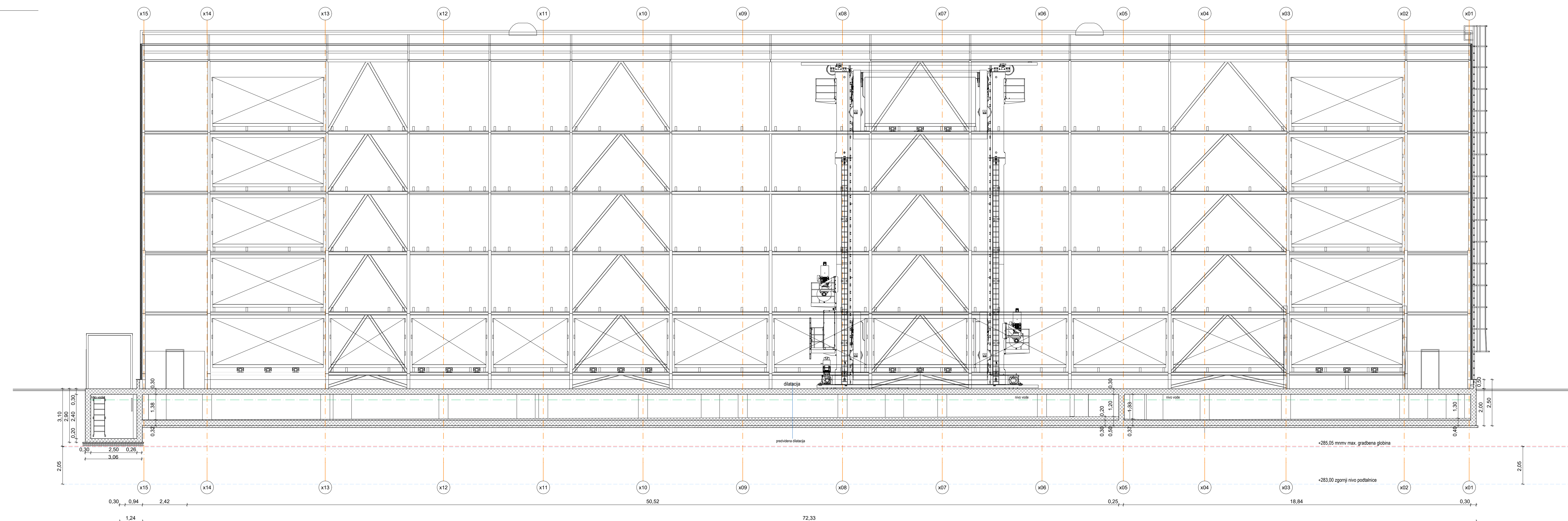
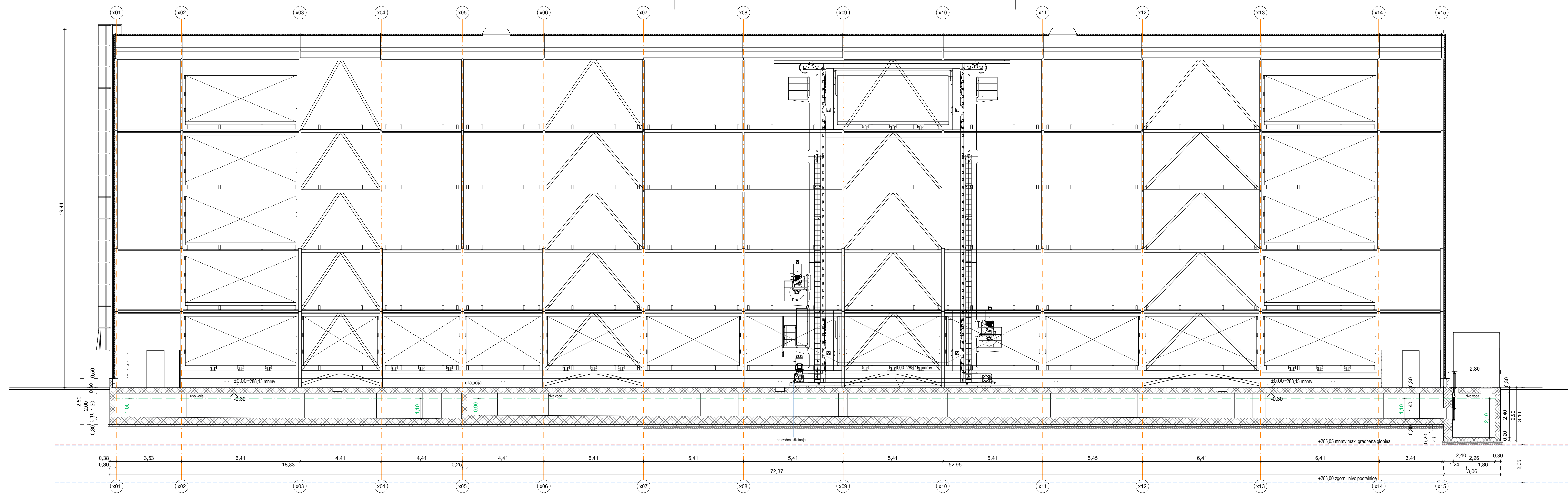
SIMBOLI

- VERTIKALNI PREBOJ V PLOŠČI SPODAJ
- VERTIKALNI PREBOJ V PLOŠČI ZGORAJ
- PREBOJ V STENI

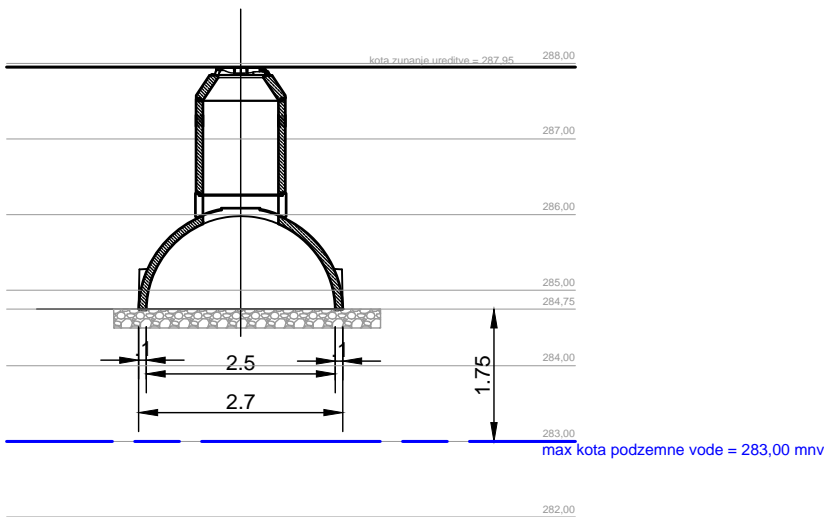
POŽARNA ODPORNOST EI30

± 0,00 = 288,15 mmv


KOLEKTOR Kolektor Koling d.o.o. Arkova ulica 43 5280 Idrija, Slovenija	
Načrt in številčna oznaka načrta:	0/1 Vodilni načrt - Načrt arhitekture št.: 9239-A
Št. projekta:	9239
Vrsta projektne dokumentacije:	DGD
Objekt:	Kolektor ETRA - centralno skladišče
Investitor:	Kolektor Etra d.o.o., Šlandrova ulica 10, 1231 Ljubljana Črnuče
Risba:	Prečni prerezi 1-1, 2-2, -3-3
Vodja projektiranja:	Polona Troha Kleindienst, univ.dipl.inž. arh. ZAPS 1448 A
Pooblaščen arhitekt:	Polona Troha Kleindienst, univ.dipl.inž. arh. ZAPS 1448 A
Sodelavci:	Miran Eržen univ. dipl. inž. arh.
Projektant:	Kolektor Koling, d.o.o.; IZS 2074
Merilo:	1:100
Datum izdelave načrta:	December 2025

[illegible]

<p>± 0,00 – 288,15 mmvn</p>	
<p>KOLEKTOR</p> <p>Kolektor Koling d.o.o. Arkova ulica 43 12500 Velika, Slovenija</p>	
<p>Načrt in številna oznaka načrta: 0/1 Vodilni načrt - Načrt arhitekture št.: 9239-A</p>	
<p>Št. projekta: 9239</p>	
<p>Vrsta projektne dokumentacije: DGD</p>	
<p>Objekt: Kolektor ETRA - centralno skladišče</p>	
<p>Investitor: Kolektor ETRA d.o.o., Slandrova ulica 10, 1231 Ljubljana Črnuče</p>	
<p>Risba: Vzdolžni prerezi A-A, B-B, C-C</p>	
<p>Vodja projekta/ranja: Polona Troha Klendierst, univ.dipl.inž. arh. ZAPS 1448 A</p>	
<p>Pooblaščen arhitekt: Polona Troha Klendierst, univ.dipl.inž. arh. ZAPS 1448 A</p>	
<p>Sodelavci: Miran Erben univ. dipl. inž. arh.</p>	
<p>Projektant: Kolektor Koling, d.o.o.: IZS 2074</p>	
<p>Merilo: 1:100</p>	
<p>Datum izdelave načrta: December 2025</p>	
<p>List: 17</p>	



PREREZ PONIKOVALNEGA POLJA

PROJEKTANT		LJUBLJANSKI URBANISTIČNI ZAVOD d.d.	
		Verovškova ulica 64, 1001 Ljubljana	
		Telefon +386(0)1 360 24 00	
		www.luz.si • info@luz.si	
OBJEKT		CENTRALNO SKLADIŠČE	
INVESTITOR		KOLEKTOR ETRA d.o.o.	
		Šlandrova ulica 10	
		1000 Ljubljana	
VODJA PROJEKTA		Polona Troha Kleindienst, univ.dipl.inž.arh.	
		ZAPS 1448 A	
POOBLAŠČENI ARHITEKT		Martin Starc, univ.dipl.inž.arh.	
		ZAPS 1039 PA PPN	
SODELAVCI		Miha Miklavčič	
		Meta Kosmač, mag. inž. arh.	
VRSTA DOKUMENTACIJE	DGD	ŠT. PROJEKTA:	9239
VRSTA NAČRTA	Tehnični prikazi	ŠT. NAČRTA:	9239
VSEBINA RISBE	PREREZ PONIKOVALNEGA POLJA	MERILO:	1:100
DATUM	April 2024	ŠT. RISBE:	PON1
OPOMBE			