

## PRILOGA 1A

PODATKI O  
UDELEŽENCIH, GRADNJI  
IN DOKUMENTACIJI

## INVESTITOR

ime in priimek ali naziv družbe	Projekt Noricum d.o.o.
naslov ali sedež družbe	Pot za Brdom 4, 1000 Ljubljana
davčna številka	SI96246448
elektronski naslov	m.sodin@reitenburg.si
telefonska številka	051 222 477

## OSNOVNI PODATKI O GRADNJI

naziv gradnje	MIKRO APARTMAJI NORICUM
kratek opis gradnje	Novogradnja razgibanega kompleksa mikro apartmajev Noricum. Stavba ima dve kletni etaži, kjer so umeščeni tehnični prostori in prakirišča. Nad terenom je kompleks sestavljen iz dveh trokrakih bivalnih enot s sobami, ki sta med seboj povezani s centralnim delom .
VRSTE GRADNJE	NOVOGRADNJA - NOVOZGRAJEN OBJEKT

## DOKUMENTACIJA

vrsta dokumentacije	IZP (idejna zasnova za pridobitev projektnih pogojev)
	<input type="checkbox"/> sprememba dokumentacije

## PODATKI O PROJEKTNI DOKUMENTACIJI

številka projekta	API 898/1322
datum izdelave	februar 2022

## PODATKI O PROJEKTANTU

projektant (naziv družbe)	Api arhitekti d.o.o.
sedež družbe	Barjanska cesta 62, 1000 Ljubljana
vodja projekta	Uroš Birsar, univ.dipl.inž.arh.
identifikacijska številka	ZAPS A - 0003
podpis vodje projekta	
odgovorna oseba projektanta	Damjan Burcar, univ.dipl.inž.arh.
podpis odgovorne osebe projektanta	

## UDELEŽENI STROKOVNJAKI PRI PROJEKTIRANJU

Neustrezno izpusti ali dodaj vrstice. V fazi DGD in pri PZI za odstranitev se kot "gradiva, ki so jih izdelali" navedejo kakršnakoli gradiva, ki služijo vodji projekta pri pripravi DGD ali PZI za odstranitev (skice, detajli, izračuni, strokovne podlage, ki jih pred izdelavo zahtevajo področni predpisi, npr. geodetski načrt, geomehansko poročilo), v fazi PZI in PID pa načrti ter poročila o preveritvi ustreznosti strokovnih rešitev, kadar se pri projektiranju ne uporabljajo pravila evrokodov ali tehničnih smernic.

### POOBlašČeni ARHITEKTI

ime in priimek, strokovna izobrazba, identifikacijska številka	<b>Uroš BIRSA, univ.dipl.inž.arh., ZAPS A - 0003</b>
---	--

navedba gradiv, ki so jih izdelali	<b>0/1 Vodilni načrt - načrt arhitekture</b>
------------------------------------	--

### POOBlašČeni INŽENIRJI S PODROČJA GRADBENIŠTVA

ime in priimek, strokovna izobrazba, identifikacijska številka	
---	--

navedba gradiv, ki so jih izdelali	
------------------------------------	--

ime in priimek, strokovna izobrazba, identifikacijska številka	
---	--

navedba gradiv, ki so jih izdelali	
------------------------------------	--

### POOBlašČeni INŽENIRJI S PODROČJA ELEKTROTEHNIKE

ime in priimek, strokovna izobrazba, identifikacijska številka	
---	--

navedba gradiv, ki so jih izdelali	
------------------------------------	--

ime in priimek, strokovna izobrazba, identifikacijska številka	
---	--

navedba gradiv, ki so jih izdelali	
------------------------------------	--

### POOBlašČeni INŽENIRJI S PODROČJA STROJNIŠTVA

ime in priimek, strokovna izobrazba, identifikacijska številka	
---	--

navedba gradiv, ki so jih izdelali	
------------------------------------	--

ime in priimek, strokovna izobrazba, identifikacijska številka	
---	--

navedba gradiv, ki so jih izdelali	
------------------------------------	--

ime in priimek, strokovna izobrazba, identifikacijska številka	
---	--

navedba gradiv, ki so jih izdelali	
------------------------------------	--

ime in priimek, strokovna izobrazba, identifikacijska številka	
---	--

navedba gradiv, ki so jih izdelali	
------------------------------------	--

### POOBlašČeni INŽENIRJI S PODROČJA TEHNOLOGIJE

ime in priimek, strokovna izobrazba, identifikacijska številka	
---	--

navedba gradiv, ki so jih izdelali	
------------------------------------	--

### POOBlašČeni INŽENIRJI S PODROČJA POŽARNE VARNOSTI

ime in priimek, strokovna izobrazba, identifikacijska številka	
---	--

navedba gradiv, ki so jih izdelali	
------------------------------------	--

### POOBlašČeni INŽENIRJI S PODROČJA GEOTEHNOLOGIJE IN RUDARSTVA

ime in priimek, strokovna izobrazba, identifikacijska številka	
---	--

navedba gradiv, ki so jih izdelali	
------------------------------------	--

### POOBlašČeni INŽENIRJI S PODROČJA GEODEZIJE

ime in priimek, strokovna izobrazba, identifikacijska številka	
---	--

navedba gradiv, ki so jih izdelali	
------------------------------------	--

### POOBlašČeni INŽENIRJI S PODROČJA PROMETNEGA INŽENIRSTVA

ime in priimek, strokovna izobrazba, identifikacijska številka	
---	--

navedba gradiv, ki so jih izdelali	
POOBLAŠČENI KRAJINSKI ARHITEKTI	
ime in priimek, strokovna izobrazba, identifikacijska številka	
navedba gradiv, ki so jih izdelali	
POOBLAŠČENI PROSTORSKI NAČRTOVALCI	
ime in priimek, strokovna izobrazba, identifikacijska številka	
navedba gradiv, ki so jih izdelali	
STROKOVNJAKI DRUGIH STROK	
ime in priimek, strokovna izobrazba	
navedba gradiv, ki so jih izdelali	

*po potrebi dodaj vrstice*

## PRILOGA 4

## SPLOŠNI PODATKI O GRADNJI

## OSNOVNI PODATKI O GRADNJI

naziv gradnje MIKRO APARTMAJI NORICUM

kratek opis gradnje Novogradnja razgibanega kompleksa mikro apartmajev Noricum. Stavba ima dve kletni etaži, kjer so umeščeni tehnični prostori in prakirišča. Nad terenom je kompleks sestavljen iz dveh trokrakih bivalnih enot s sobami, ki sta med seboj povezani s centralnim delom .

kratek opis spremembe zaradi večjih  
odstopanj od gradbenega dovoljenja*Izpolniti, če gre za spremembo gradbenega dovoljenja.*

kratek opis pripravljanih del

VRSTE GRADNJE NOVOGRADNJA - NOVOZGRAJEN OBJEKT

glavni objekt

pripadajoči objekti

objekt z vplivi na okolje NE

številka GD za obstoječe objekte

datum GD za obstoječe objekte

navedba uprav. organa, ki je izdal GD

## ZEMLJIŠČA ZA GRADNJO

☒ gradnja se nanaša na stavbo☐ seznam zemljišč je v priloženi tabeli

## SEZNAM A: OBJEKTI IN UREDITVE POVRŠIN

*Izpolniti v IZP, DGD, PZI, PID samo za stavbe.*

katastrska občina Dravlje

številka katastrske občine 1738

parc. št. 756/24 (del), 756/14,  
756/15, 766/7

## SEZNAM B: POTEKI PRIKLJUČKOV NA GJI

*Seznam se izpolni samo v DGD, ne pri spremembi namembnosti in za prijavo gradnje.*

## OSKRBA S PITNO VODO

katastrska občina

številka katastrske občine

parc. št.

## ELEKTRIKA

katastrska občina

številka katastrske občine

parc. št.
PLIN
katastrska občina
številka katastrske občine
parc. št.
TOPLOVOD
katastrska občina
številka katastrske občine
parc. št.
DRUGA OSKRBA Z ENERGIJO
katastrska občina
številka katastrske občine
parc. št.
ODVAJANJE FEKALNIH VODA
katastrska občina
številka katastrske občine
parc. št.
ODVAJANJE METEORNIH VODA
katastrska občina
številka katastrske občine
parc. št.
DOSTOP DO JAVNE POTI ALI CESTE
katastrska občina
številka katastrske občine
parc. št.
DRUGO (NAVEDI)
TELEKOMUNIKACIJE
katastrska občina
številka katastrske občine
parc. št.

katastrska občina
številka katastrske občine
parc. št.

#### SEZNAM C: PRESTAVITVE INFRASTRUKTURNIH OBJEKTOV

*V IZP se navede samo vrste infrastrukture, ki se prestavlja, celoten seznam pa se izpolni samo v DGD, ne pri spremembi namembnosti in za prijavo gradnje.*

vrsta infrastrukture
katastrska občina
številka katastrske občine
parc. št.

#### SEZNAM D: OBMOČJE GRADBIŠČA IZVEN SEZNAMA A

*Seznam se izpolni samo v DGD, ne pri nezahtevnih objektih in spremembi namembnosti in za prijavo gradnje.*

katastrska občina
številka katastrske občine
parc. št.

#### SEZNAM E: ZEMLJIŠČA ZA DRUGE UREDITVE

*Seznam se izpolni samo v DGD, ne pri nezahtevnih objektih in spremembi namembnosti in za prijavo gradnje. Vpišejo se zemljišča za ureditve, ki jih je treba izvesti zaradi nameravane gradnje (npr. nadomestni habitati).*

katastrska občina
-------------------

številka katastrske občine

parc. št.

**LOKACIJSKI PODATKI**

prostorski akt

- Odlok o občinskem prostorskem načrtu Mestne občine Ljubljana - strateški del (Uradni list RS, št. 78/10, 10/11 - DPN, 72/13 - DPN, 92/14 - DPN, 17/15 - DPN, 50/15 - DPN, 88/15 - DPN, 12/18 - DPN in 42/18),  
 - Odlok o občinskem prostorskem načrtu Mestne občine Ljubljana - izvedbeni del (Uradni list RS, št. 78/10, 10/11 - DPN, 22/11 - popr., 43/11 - ZKZ-C, 53/12 - obv. razl., 9/13, 23/13 - popr., 72/13 - DPN, 71/14 - popr., 92/14 - DPN, 17/15 - DPN, 50/15 - DPN, 88/15 - DPN, 95/15, 38/16 - avtentična razlaga, 63/16, 12/17 - popr., 12/18 - DPN, 42/18 in 78/19 - DPN)  
 - Odlok o spremembah in dopolnitvah Odloka o občinskem prostorskem načrtu Mestne občine Ljubljana - izvedbeni del (predlog št. 35020-37/2020-122 Datum: 6.1.2022)

EUP	DR-388
namenska raba	CDd - Območja centralnih dejavnosti brez stanovanj
URBANISTIČNI KAZALCI	
<i>Samo v DGD, ni potrebno pri rekonstrukcijah.</i>	
zazidana površina	
samo za stavbe	
a) površina vseh objektov na stiku z zemljiščem	faktor zazidanosti (FZ)
b) tlakovane odprte bivalne površine	faktor izrabe (FI)
c) tlakovane prometne in funkcionalne površine	faktor odprtih bivalnih površin (FOBP)
d) zelene površine	faktor zelenih površin (FZP)
velikost gradbene parcele (a+b+c+d)	drugi podatki o gradbeni parceli - v skladu z zakonom o urejanju prostora
<i>(obvezno po letu 2021)</i>	<i>(podatek se vpisuje po letu 2021)</i>

**ZAGOTAVLJANJE KOMUNALNE OSKRBE IN PRIKLJUČEVANJE NA INFRASTRUKTURO***Izpolniti v IZP in DGD, razen če gre za spremembo namembnosti.*

	predvidena komunalna oskrba	lokacija priključitve	k.o.	parcelna št.
OSKRBA S PITNO VODO	nov priključek	nova vodomerna postaja	1738 - Dravlje	
ELEKTRIKA	nov priključek	nova merilna omarica	1738 - Dravlje	
PLIN	nov priključek	nova merilna omarica	1738 - Dravlje	
TOPLOVOD	nov priključek	nova merilna omarica	1738 - Dravlje	
ODVAJANJE FEKALNIH VODA	nov priključek	nova vodomerna postaja	1738 - Dravlje	
ODVAJANJE METEORNIH VODA	nov priključek	nova vodomerna postaja	1738 - Dravlje	
DOSTOP DO JAVNE POTI ALI CESTE	nov priključek		1738 - Dravlje	
ZBIRANJE KOM. ODPADKOV			1738 - Dravlje	
TELEFONIJA	nov priključek	nova merilna omarica	1738 - Dravlje	
RAZSVETLJAVA	nov priključek		1738 - Dravlje	

**K DOKUMENTACIJI SE PRIDOBIMO NASLEDNJA MNENJA**

Izpolniti v IZP in DGD, če je za poseg relevantno.

## SKLADNOST S PROSTORSKIMI AKTI

OBČINA SKLADNOST S PROSTORSKIMI AKTI

### VAROVANA OBMOČJA

VARSTVO KULTURNE DEDIŠČINE	KULTUROVARSTVENO MNENJE
VARSTVO KULTURNE DEDIŠČINE	KULTURNOVARSTVENO MNENJE ZA RAZISKAVO IN ODSTRANITEV DEDIŠČINE
VARSTVO NARAVE	NARAVOVARSTVENO MNENJE
VARSTVO VODA	VODNO MNENJE

### VAROVALNI PASOVI INFRASTRUKTURE

### PRIKLJUČEVANJE NA INFRASTRUKTURO

VODOVOD	MNENJE ALI SOGLASJE ZA PRIKLJUČITEV
ELEKTRIKA	MNENJE ALI SOGLASJE ZA PRIKLJUČITEV
TOPLOVOD	MNENJE ALI SOGLASJE ZA PRIKLJUČITEV
FEKALNE VODE	MNENJE ALI SOGLASJE ZA PRIKLJUČITEV
METEORNE VODE	MNENJE ALI SOGLASJE ZA PRIKLJUČITEV
DOSTOP	MNENJE ALI SOGLASJE ZA PRIKLJUČITEV
TELEFONIJA	MNENJE ALI SOGLASJE ZA PRIKLJUČITEV
RAZSVETLJAVA	MNENJE

### DRUGA MNENJA

**PODATKI O POSAMEZNIH OBJEKTIH**

Podatki se vpisujejo za vsak objekt posebej, pri čemer se uporabi ustrezno predlogo glede na vrsto objekta (stavbe, inženirski objekti, priključki, ureditve).

**OBJEKT 1 - STAVBA****OSNOVNI PODATKI O OBJEKTIH**

imenovanje objekta	Mikro apartmaji Noricum		
kratek opis objekta	Novogradnja mikro apartmajev Noricum. Stavba ima 2 kletni etaži, kjer so umeščeni tehnični prostori in prakirišča. Nad terenom je kompleks sestavljen iz dveh trokrakih bivalnih enot s sobami, ki sta med seboj povezani s centralnim delom .		
parcelna številka	756/24 (del), 756/14, 756/15, 766/7		
katastrska občina	1738 Dravlje		
vrsta gradnje	novogradnja - novozgrajen objekt		
zahtevnost objekta	zahteven		
požarno zahteven objekt	DA	objekt z vplivi na okolje	NE
klasifikacija po CC-SI	11302 Stanovanjske stavbe za druge posebne družbene skupine		

uporaba evrokodov ali drugih pravil v zvezi z zagotavljanjem mehanske odpornosti in stabilnosti pri projektiranju

Samo v PZI.

**ZNAČILNOSTI ZA STAVBE****NAVEDBA PODLAG ZA PROJEKTIRANJE ZA STAVBE**

Samo v PZI.

požarna varnost v stavbah
nizkonapetostne električne inštalacije
zaščita pred delovanjem strele
učinkovita raba energije
zaščita pred hrupom v stavbah

**KLASIFIKACIJA POSAMEZNIH DELOV OBJEKTA**

in delež v skupni uporabni površini, za najmanj 75 % vseh površin:

Samo v DGD, ne kadar gre samo za rekonstrukcijo.

del 1 - klasifikacija po CC-SI	delež
del 2 - klasifikacija po CC-SI	delež
del 3 - klasifikacija po CC-SI	delež
del 4 - klasifikacija po CC-SI	delež
del 5 - klasifikacija po CC-SI	delež
del 6 - klasifikacija po CC-SI (GOI objekti)	delež

**VELIKOST STAVBE**

Samo v DGD.

zunanje mere na stiku z zemljiščem (maksimalna širina x dolžina, premer ali podobno)
najvišja višinska kota (n. v.)
višinska kota pritličja (n. v.)
najnižja višinska kota - kota tlaka najnižje etaže (n. v.)
višina (največja razdalja od kote tlaka najnižje etaže do vrha stavbe do najvišje višinske kote)

**POVRŠINE IN PROSTORNINA**

Samo v IZP, DGD in PID.

Zazidana površina (m2)	4051,4 m2
Uporabna površina za stanovanja in poslovne dejavnosti (stavbe)	21001,2 m2
Bruto tlorisna površina (stavbe)	24203,1 m2
Bruto prostornina (stavbe)	78131,5 m3

**ZNAČILNOSTI ZA STAVBE PO DOLOČILIH PROSTORSKIH AKTOV**



*Samo v DGD.*

Število stanovanjskih enot (stavbe)	Etažnost
Število ležišč	število parkirnih mest
Fasada	
Oblika strehe	Naklon (v stopinjah)
drug podatki zahtevani v PA	
<b>ZNAČILNOSTI ZA GRADBENO INŽENIRSKO OBJEKTE IN DRUGE GRADBENE POSEGE</b>	
opis zmogljivosti, kapacitete, dimenzij, karakteristik objekta, če niso podane drugje	

**OBJEKT 2 - STAVBA****OSNOVNI PODATKI O OBJEKTIH**

imenovanje objekta	<b>Kolesarnica 1</b>
kratak opis objekta	<b>Volumen kolesarnice pravokotne oblike, za 107 koles.</b>
parcelna številka	<b>756/24 (del)</b>
katastrska občina	<b>1738 Dravlje</b>
vrsta gradnje	<b>novogradnja - novozgrajen objekt</b>
zahtevnost objekta	<b>nezahteven</b>
požarno zahteven objekt	<b>NE</b>
objekt z vplivi na okolje	<b>NE</b>
klasifikacija po CC-SI	<b>12740 Druge stavbe, ki niso uvrščene drugje</b>

uporaba evrokodov ali drugih pravil v zvezi z zagotavljanjem mehanske odpornosti in stabilnosti pri projektiranju

*Samo v PZI.***ZNAČILNOSTI ZA STAVBE****NAVEDBA PODLAG ZA PROJEKTIRANJE ZA STAVBE***Samo v PZI.*

požarna varnost v stavbah
nizkonapetostne električne inštalacije
zaščita pred delovanjem strele
učinkovita raba energije
zaščita pred hrupom v stavbah

**KLASIFIKACIJA POSAMEZNIH DELOV OBJEKTA**

in delež v skupni uporabni površini, za najmanj 75 % vseh površin:

*Samo v DGD, ne kadar gre samo za rekonstrukcijo.*

del 1 - klasifikacija po CC-SI	delež
del 2 - klasifikacija po CC-SI	delež
del 3 - klasifikacija po CC-SI	delež
del 4 - klasifikacija po CC-SI	delež
del 5 - klasifikacija po CC-SI	delež
del 6 - klasifikacija po CC-SI (GOI objekti)	delež

**VELIKOST STAVBE***Samo v DGD.*

zunanje mere na stiku z zemljiščem (maksimalna širina x dolžina, premer ali podobno)
najvišja višinska kota (n. v.)
višinska kota pritličja (n. v.)
najnižja višinska kota - kota tlaka najnižje etaže (n. v.)
višina (največja razdalja od kote tlaka najnižje etaže do vrha stavbe do najvišje višinske kote)

**POVRŠINE IN PROSTORNINA**

*Samo v IZP, DGD in PID.*

Zazidana površina (m2)	<b>25,8 m2</b>
Uporabna površina za stanovanja in poslovne dejavnosti (stavbe)	/
Bruto tlorisna površina (stavbe)	<b>25,8 m2</b>
Bruto prostornina (stavbe)	<b>63,2 m3</b>

#### ZNAČILNOSTI ZA STAVBE PO DOLOČILIH PROSTORSKIH AKTOV

*Samo v DGD.*

Število stanovanjskih enot (stavbe)	Etažnost
Število ležišč	število parkirnih mest
Fasada	
Oblika strehe	Naklon (v stopinjah)

drug podatki zahtevani v PA

#### ZNAČILNOSTI ZA GRADBENO INŽENIRSKO OBJEKTE IN DRUGE GRADBENE POSEGE

opis zmogljivosti, kapacitete, dimenzij, karakteristik objekta, če niso  
podane drugje

**OBJEKT 3 - STAVBA****OSNOVNI PODATKI O OBJEKTIH**

imenovanje objekta	Kolesarnica 2
kratak opis objekta	Volumen kolesarnice pravokotne oblike, za 108 koles.
parcelna številka	756/24 (del)
katastrska občina	1738 Dravlje
vrsta gradnje	novogradnja - novozgrajen objekt
zahtevnost objekta	nezahteven
požarno zahteven objekt	NE
objekt z vplivi na okolje	NE
klasifikacija po CC-SI	12740 Druge stavbe, ki niso uvrščene drugje

uporaba evrokodov ali drugih pravil v zvezi z zagotavljanjem  
mehanske odpornosti in stabilnosti pri projektiranju

Samo v PZI.

**ZNAČILNOSTI ZA STAVBE****NAVEDBA PODLAG ZA PROJEKTIRANJE ZA STAVBE**

Samo v PZI.

požarna varnost v stavbah

nizkonapetostne električne inštalacije

zaščita pred delovanjem strele

učinkovita raba energije

zaščita pred hrupom v stavbah

**KLASIFIKACIJA POSAMEZNIH DELOV OBJEKTA**

in delež v skupni uporabni površini, za najmanj 75 % vseh površin:

Samo v DGD, ne kadar gre samo za rekonstrukcijo.

del 1 - klasifikacija po CC-SI	delež
del 2 - klasifikacija po CC-SI	delež
del 3 - klasifikacija po CC-SI	delež
del 4 - klasifikacija po CC-SI	delež
del 5 - klasifikacija po CC-SI	delež
del 6 - klasifikacija po CC-SI (GOI objekti)	delež

**VELIKOST STAVBE**

Samo v DGD.

zunanje mere na stiku z zemljiščem (maksimalna širina x dolžina, premer ali podobno)

najvišja višinska kota (n. v.)

višinska kota pritličja (n. v.)

najnižja višinska kota - kota tlaka najnižje etaže (n. v.)

višina (največja razdalja od kote tlaka najnižje etaže do vrha stavbe do najvišje višinske kote)

**POVRŠINE IN PROSTORNINA**

Samo v IZP, DGD in PID.

Zazidana površina (m2)	25,8 m2
Uporabna površina za stanovanja in poslovne dejavnosti (stavbe)	/
Bruto tlorisna površina (stavbe)	25,8 m2
Bruto prostornina (stavbe)	63,2 m3

**ZNAČILNOSTI ZA STAVBE PO DOLOČILIH PROSTORSKIH AKTOV**

Samo v DGD.

Število stanovanjskih enot (stavbe)	Etažnost
Število ležišč	število parkirnih mest
Fasada	
Oblika strehe	Naklon (v stopinjah)

drug podatki zahtevani v PA

## ZNAČILNOSTI ZA GRADBENO INŽENIRSKO OBJEKTE IN DRUGE GRADBENE POSEGE

opis zmogljivosti, kapacitete, dimenzij, karakteristik objekta, če niso podane druge

### OBJEKT 4 -

#### OSNOVNI PODATKI O OBJEKTIH

imenovanje objekta

kratak opis objekta

parcelna številka

katastrska občina

vrsta gradnje

zahtevnost objekta

požarno zahteven objekt

objekt z vplivi na okolje

klasifikacija po CC-SI

uporaba evrokodov ali drugih pravil v zvezi z zagotavljanjem mehanske odpornosti in stabilnosti pri projektiranju

*Samo v PZI.*

#### ZNAČILNOSTI ZA STAVBE

##### NAVEDBA PODLAG ZA PROJEKTIRANJE ZA STAVBE

*Samo v PZI.*

požarna varnost v stavbah

nizkonapetostne električne inštalacije

zaščita pred delovanjem strele

učinkovita raba energije

zaščita pred hrupom v stavbah

##### KLASIFIKACIJA POSAMEZNIH DELOV OBJEKTA

in delež v skupni uporabni površini, za najmanj 75 % vseh površin:

*Samo v DGD, ne kadar gre samo za rekonstrukcijo.*

del 1 - klasifikacija po CC-SI	delež
del 2 - klasifikacija po CC-SI	delež
del 3 - klasifikacija po CC-SI	delež
del 4 - klasifikacija po CC-SI	delež
del 5 - klasifikacija po CC-SI	delež
del 6 - klasifikacija po CC-SI (GOI objekti)	delež

#### VELIKOST STAVBE

*Samo v DGD.*

zunanje mere na stiku z zemljiščem (maksimalna širina x dolžina, premer ali podobno)

najvišja višinska kota (n. v.)

višinska kota pritličja (n. v.)

najnižja višinska kota - kota tlaka najnižje etaže (n. v.)

višina (največja razdalja od kote tlaka najnižje etaže do vrha stavbe do najvišje višinske kote)

#### POVRŠINE IN PROSTORNINA

*Samo v IZP, DGD in PID.*

Zazidana površina (m<sup>2</sup>)

Uporabna površina za stanovanja in poslovne dejavnosti (stavbe)

Bruto tlorisna površina (stavbe)

Bruto prostornina (stavbe)

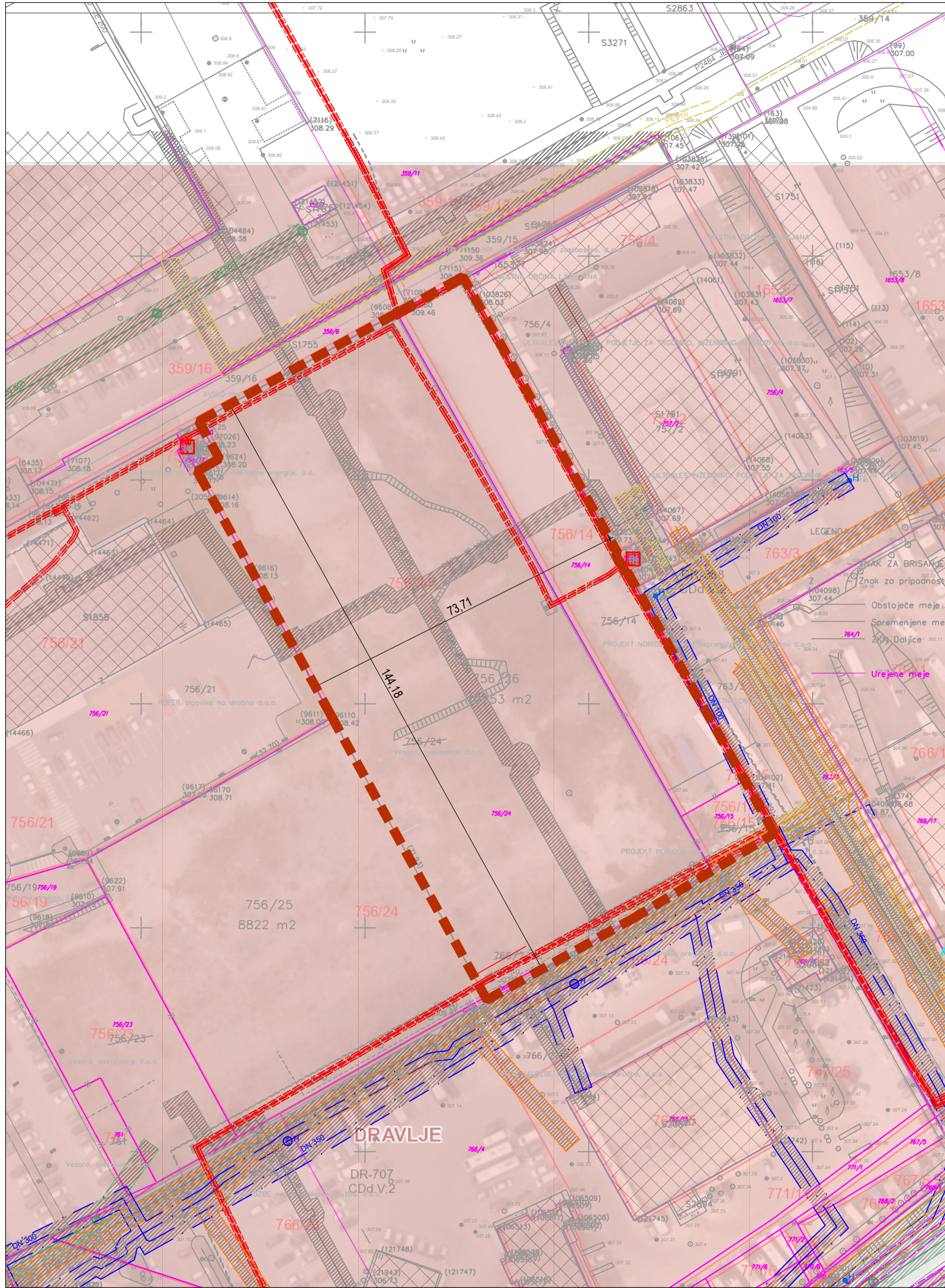
#### ZNAČILNOSTI ZA STAVBE PO DOLOČILIH PROSTORSKIH AKTOV

*Samo v DGD.*

**1.5****IDEJNA ZASNOVA za izdajo projektnih in drugih pogojev**

1.5-1	Situacija	M1:1000
1.5-2	Tloris 2. kleti	M1:200
1.5-3	Tloris 1. kleti	M1:200
1.5-4	Tloris pritličja	M1:200
1.5-5	Tloris tipične etaže N01-N05	M1:200
1.5-6	Prerez A-A	M1:200
1.5-7	Vzhodna fasada	M1:200





± 0.00= +308,40 m n.v.



LEGENDA:

- MEJA GRADBENE PARCELE
- VAROVALNI PAS OBSTOJEČEGA ELEKTRIČNEGA VODA
- VAROVALNI PAS OBSTOJEČEGA VODOVODA
- VAROVALNI PAS OBSTOJEČE FEKALNE KANALIZACIJE
- VAROVALNI PAS OBSTOJEČE METEORNE KANALIZACIJE
- VAROVALNI PAS OBSTOJEČE PTT
- VAROVALNI PAS OBSTOJEČEGA TOPLOVODA
- VAROVALNI PAS OBSTOJEČEGA PLINOVODA
- VAROVALNI PAS OBSTOJEČEGA VODOVODA
- VOZIŠČE

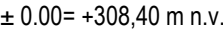
OPOMBA:

Območja centralnih dejavnosti	
CU	Osrednja območja centralnih dejavnosti
CDd	Območja centralnih dejavnosti brez stanovanj
CDi	Območja centralnih dejavnosti za izobraževanje
CDo	Območja centralnih dejavnosti za vzgojo in primarno izobraževanje
CDz	Območja centralnih dejavnosti za zdravstvo
CDk	Območja centralnih dejavnosti za kulturo
CDj	Območja centralnih dejavnosti za javno upravo
CDc	Območja centralnih dejavnosti za opravljanje verskih obredov

# API ARHITEKTI

Projektant Design engineer:	API ARHITEKTI D.O.O. BARJANSKA CESTA 62 1000 LJUBLJANA		
Odgovorni vodja projekta Responsible project manager:	Uroš BIRSA, univ. dipl. inž. arh.	Identifikacijska številka Identification number:	A-0003
Izdelač Made by:	Marko STANOVNIK, univ. dipl. inž. arh., Tina MRAVLJE, mag. inž. arh.		
Avtor Author:			
Naziv objekta Structure name:	MIKRO APARTMAJI NORICUM	Lokacija objekta Structure location:	Ljubljana, Slovenija
Investitor Investor:	Projekt Noricum d.o.o., Pot za brdom 4, 1000 Ljubljana	Naročnik Contrating authority:	Projekt Noricum d.o.o., Pot za brdom 4, 1000 Ljubljana
Vrsta projekta Project type:	IZP	Številka projekta Project number:	API 898/1322
Vrsta načrta Type of spatial plan:	0-VODILNI NAČRT	Številka načrta Plan number:	898/1322
Koda načrta Drawing code:		Številka risbe Drawing number:	1
Naziv risbe Drawing title:	SITUACIJA OBSTOJEČEGA STANJA		Datum Date:
			februar 2022
		Merilo Scale:	1:1000





MEJA GRADBENE PARCELE

 ZAZIDANA POVRŠINA

## KONTURA PRITLIČJA

## KONTURA 1. NADSTROPJA

## KONTURA PODZEMNEGA DELA OBJEKTA

**TLORISNA PROJEKCIJA NAJBOLJ  
IZPOSTAVLJENIH NADZEMNIH DELOV OBJEKTA**

UREJENA PARCELNA MEJA

PARCELNA MEJA

☐ UTRJENO PARKIRIŠČE

## ZELENE POVRŠINE

**TLAKOVANA POVRŠINA**

  **OGRAJA**

## **ELOV OBJEKTA**

**OBMOČJE GRADBIŠČA (9993 m<sup>2</sup>)**

 **VHOD V OBJEKT**

 **DOSTOP MOTORNEGA PROMETA**

 **DOSTOP NA PARCELO**

 **SMER INTERVENCIJSKE POTI**

15 ODMIK OD SOSEDNJEGA OBJEKTA

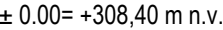
15 ODMIK OD SOSEDNJE PARCELE

OPOMBA:

# API ARHITEKTI

Projektant Design engineer:	API ARHITEKTI D.O.O. BARJANSKA CESTA 62 1000 LJUBLJANA		
Odgovorni vodja projekta Responsible project manager:	Uroš BIRSA, univ. dipl. inž. arh.	Identifikacijska številka Identification number:	A-0003
Izdelač Made by:	Marko STANOVNIK, univ. dipl. inž. arh., Tina MRAVLJE, mag. inž. arh.		
Avtor Author:			
Naziv objekta Structure name:	MIKRO APARTMAJI NORICUM	Lokacija objekta Structure location:	Ljubljana, Slovenija
Investitor Investor:	Projekt Noricum d.o.o., Pot za brdom 4, 1000 Ljubljana	Naročnik Contrating authority:	Projekt Noricum d.o.o., Pot za brdom 4, 1000 Ljubljana
Vrsta projekta Project type:	IZP	Številka projekta Project number:	API 898/1322
Vrsta načrta Type of spatial plan:	0-VODILNI NAČRT	Številka načrta Plan number:	898/1322
Koda načrta Drawing code:		Številka risbe Drawing number:	2
Naziv risbe Drawing title:	GRADBENA IN UREDITVENA SITUACIJA	Datum Date:	februar 2022
		Merilo Scale:	1:1000





MEJA GRADBENE PARCELE

 ZAZIDANA POVRŠINA

## KONTURA PRITLIČJA

**KONTURA 1. NADSTROPJA**

**KONTURA PODZEMNEGO D**

**OBJEKTA**

FEKALNA KANALIZACIJA PREDVIDENO

UREJENA PARCELNA MEJA

PARCELNA MEJA

**ELEKTRIČNI VOD PREDVIDENO**

TOPLOVOD PREDVIDENO

**VODOVOD PREDVIDENO**

**FEKALNA KANALIZACIJA PREDVIDENO**

## ELEKTRIČNI VOD OBSTOJEČE

PTT OBSTOJEČE

\_\_\_\_\_ TOPLOVOD OBSTOJEČE

TOPLOVOD UKINITEV

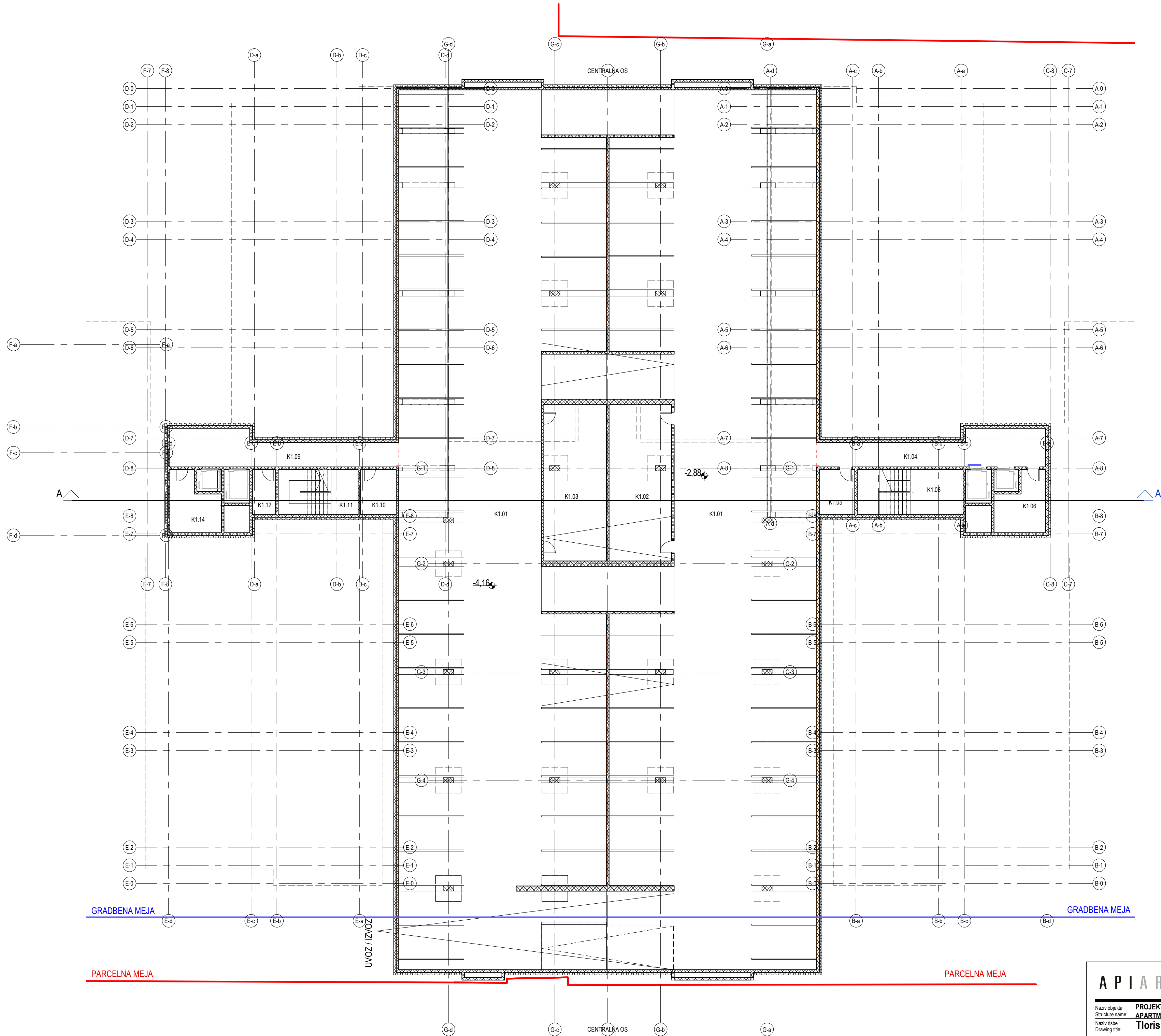
## FEKALNA KANALIZACIJA OBSTOJEČE

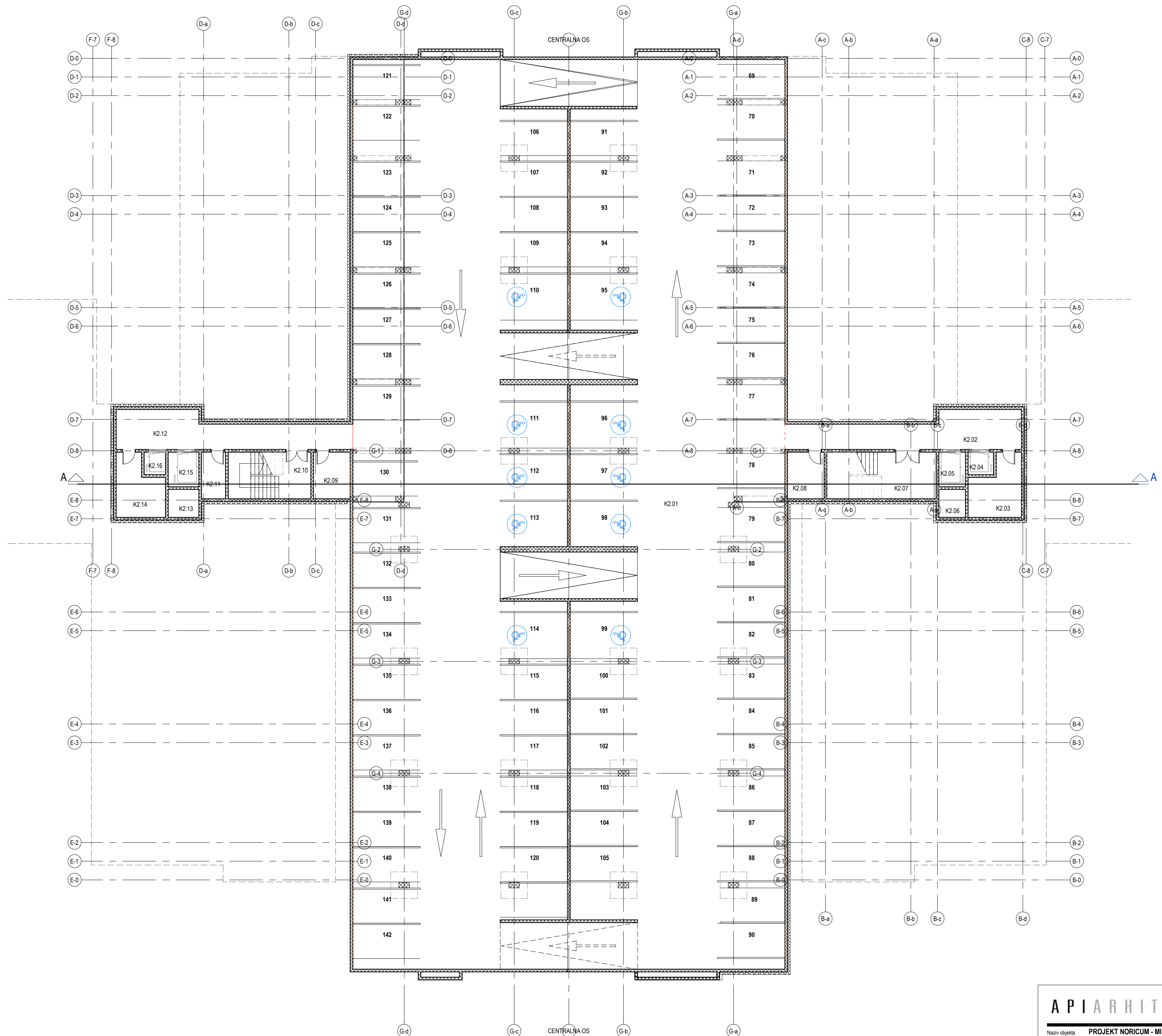
OPOMBA:

# AP I A R H I T E K T I

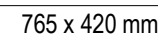
Projektant Design engineer:		API ARHITEKTI D.O.O. BARJANSKA CESTA 62 1000 LJUBLJANA	
Odgovorni vodja projekta Responsible project manager:		Uroš BIRSA, univ. dipl. inž. arh.	Identifikacijska številka Identification number: A-0003
Izdelal Made by:		Marko STANOVNIK, univ. dipl. inž. arh., Tina MRAVLJE, mag. inž. arh.	
Avtor Author:			
Naziv objekta Structure name:		MIKRO APARTMAJI NORICUM	Lokacija objekta Structure location: Ljubljana, Slovenija
Investitor Investor:		Projekt Noricum d.o.o., Pot za brdom 4, 1000 Ljubljana	Naročnik Contrating authority: Projekt Noricum d.o.o., Pot za brdom 4, 1000 Ljubljana
Vrsta projekta Project type:		IZP	Številka projekta Project number: API 898/1322
Vrsta načrta Type of spatial plan:		0-VODILNI NAČRT	Številka načrta Plan number: 898/1322
Koda načrta Drawing code:			Številka risbe Drawing number: 3
Naziv risbe Drawing title:		PRIKAZ MINIMALNE KOMUNALNE OSKRBE IN PRIKLJUČEVANJA OBJEKTA NA GJI	Datum Date: februar 2022  Merilo Scale: 1:1000







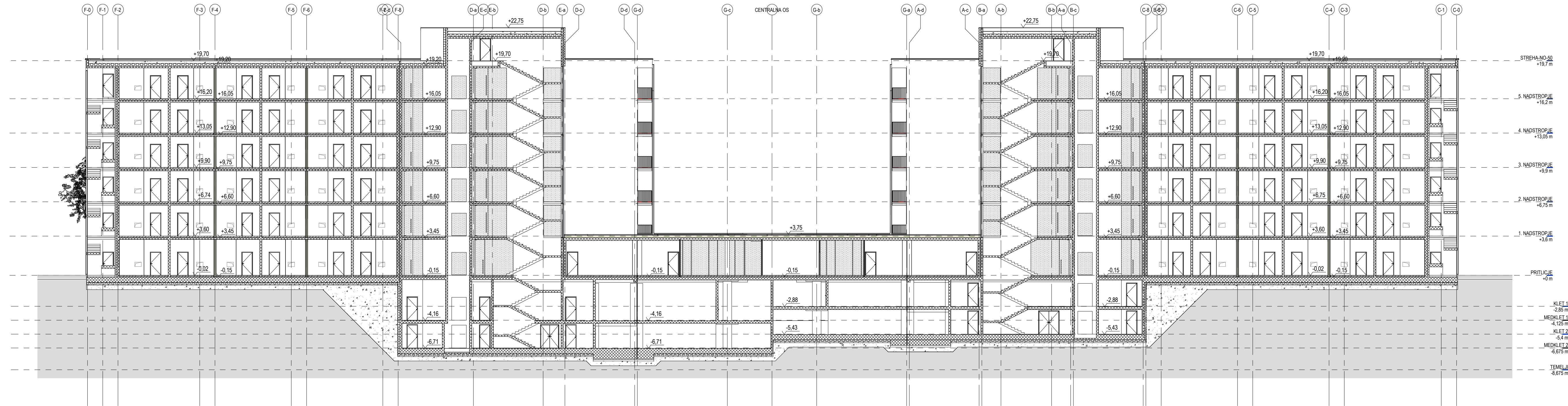














A P I A R H I T E K T I

API ARHITEKTI D.O.O.  
BARJANSKA CESTA 62  
1000 LJUBLJANA

Naziv objekta: PROJEKT NORICUM - MIKRO  
Structure name: APARTMAJI  
Naziv risbe: Vzhodna fasada  
Drawing title:

Številka lista: 0.5.7  
Page number:  
Datum: Februar 2022  
Date:  
Merilo: 1 : 200  
Scale: