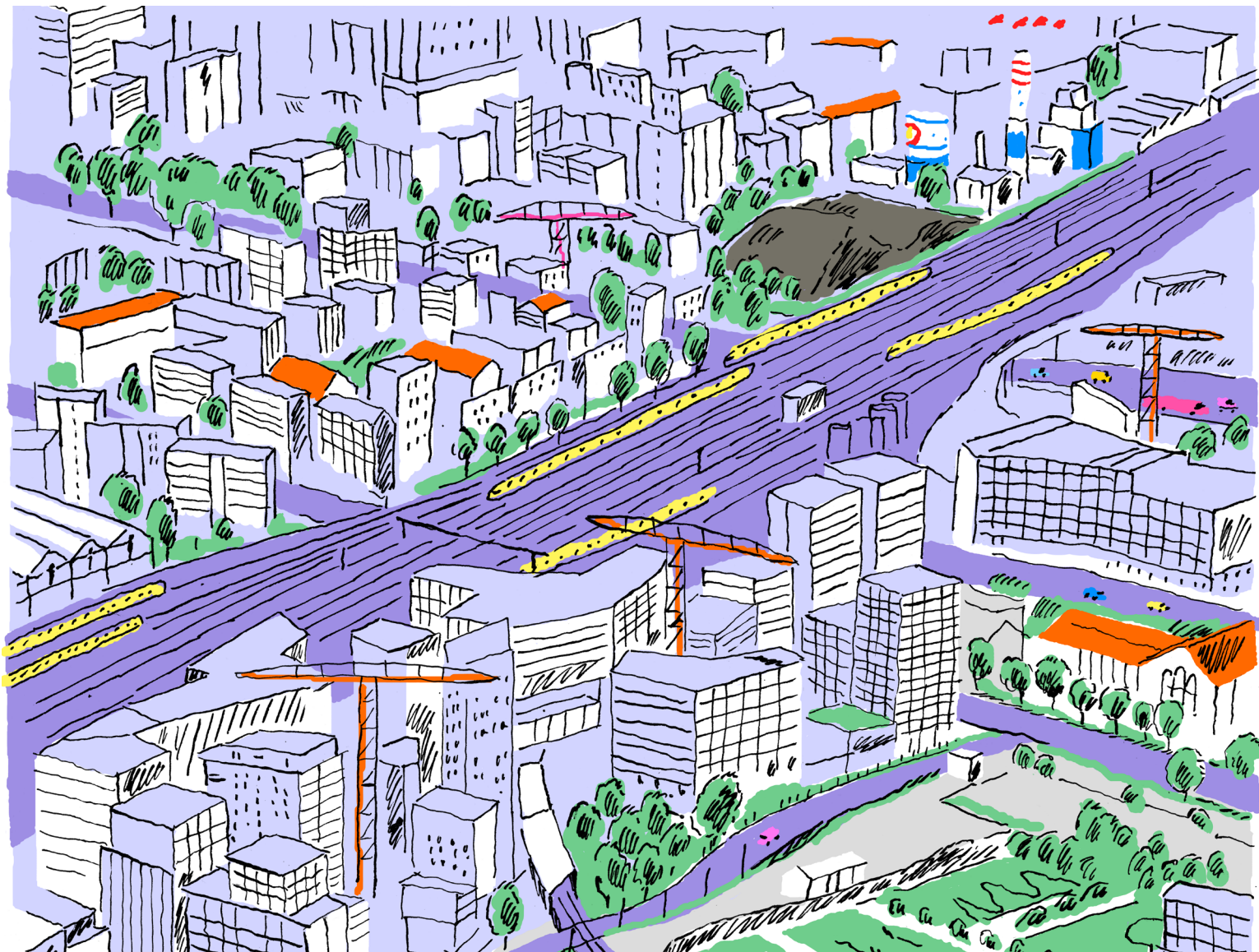


# VIZIJE SO 17

# MEJE ALI PRILOŽNOSTI?



## KONGRESNI TRG

## 24. 10. — 3. 11. 2022

društvo  
arhitektov  
Ljubljana **da|l**

Skozi Ljubljano je leta 1849 steklo velikopotezno prometno ožilje avstroogrske Južne železnice in današnja slovensko prestolnico postavilo na evropski zemljevid. A ta koristna hrbtnica življenja, ki že 173 let povezuje, ter spodbuja h komunikaciji in razvoju, posledično mestu protislovno predstavlja izrazito prostorsko oviro, ki omejuje njegov skladen razvoj in koherentnost njegovih obstoječih (pre)delov.

Že od velikega ljubljanskega potresa se skozi različne družbene kontekste vrsti mnogo drznih in vizionarskih predlogov, ki so se intenzivno ukvarjali s tem ključnim ne samo prostorskim, ampak tudi razvojnim problemom, a ostali le utopične ideje na papirju. V vsakdanji realnosti pa je mesto večinoma deležno pogostih parcialnih in provizoričnih, le utilitarnih infrastrukturnih rešitev kot so pod-, nad-, vozi in hodi, ter protihrupni zidovi. Železnica iz naših življenj in prostora ne bo kar tako izginila - prav obratno - v času vedno bolj zaskrbljujočih podnebnih sprememb, naraščajoče energetske krize in nestabilnih družbenih tendenc bi v (in prostorih ob) njej lahko prepoznali velike neizkoriščene potencialne trajnostnega razvoja ne samo na državni, ampak tudi dolgoročni sodobni urbani, mestni ravni. V velikih zemljiščih ob večinski vpadnici v prestolnico bi zato lahko uvideli skladne in dolgoročne vizije napredne širitve mesta, ter povezovanja obstoječih ljubljanskih (pre)delov, kjer na prvem mestu ne bi bila le parcialna utilitarna infrastruktura, temveč človek, njegove dejavnosti in narava. Posledično je gradnja napredne sodobne skupnosti mogoča prav ob železnici, kjer lahko Ljubljana (z)raste kot mesto, ki učinkovito osmišlja in povezuje za nekatere že pozabljene ali celo manjvredne predele ob tirih.

Društvo arhitektov Ljubljana vas med 24. 10. in 3. 11. vlijudno vabi na ogled razstave na Kongresnem trgu.