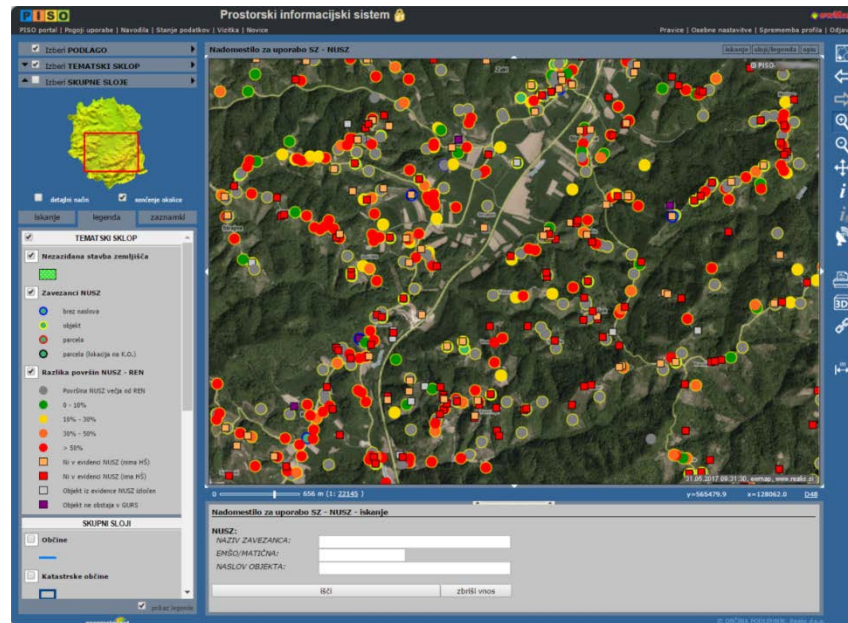

DOBRE PRAKSE OBČIN PRI POSODOBITVI ODMERE NUSZ IN PRIPOROČILA OBČINAM IN DRŽAVI ZA IZBOLJŠANJE EVIDENC ZA IZVAJANJE NUSZ

Ana Lenarčič, univ. dipl. inž. geod.

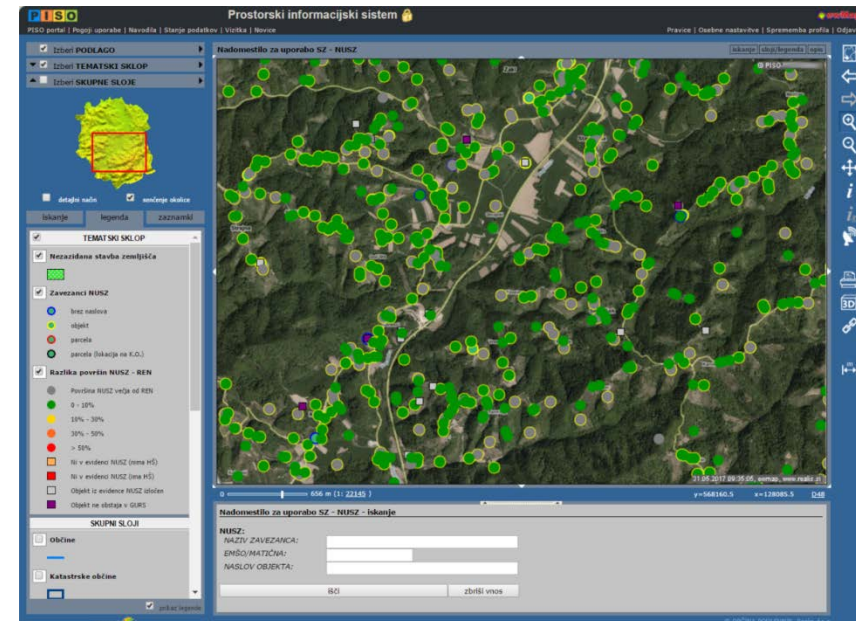
PISO NUSZ

Predstavitev podjetja

- **140 občin, več kot 15 let**
- **60 občin** z modulom PISO NUSZ (35 občin s posodobitvijo NUSZ-REN)
- **Več kot 80 analiz NUSZ-REN**



Pred posodobitvijo



Po posodobitvi

PISO NUSZ

Skladnost s priporočili ministrstev

- **Priporočilo: Občine naj uporabljajo enolične identifikatorje nepr.**
 - Enolični GURS-ov identifikator za vsak odmerni predmet (del stavbe, objekt brez HŠ in parcela)
 - Šifra dejanske rabe na delu stavbe (povezljivost z namembnostjo)
- **Priporočilo: Obračun NUSZ za vsa stavbna in nezazidana stavbna zemljišča**
 - Prikaz odmernih predmetov na karti
 - Prikaz na karti vključno s podatki iz ZK GJI, veljavnega prostorskega načrta občine, bazo BCP itd.
- **Priporočilo: Občine naj obvestijo GURS o pravih podatkih**
 - Vzajemno urejanje evidence REN in ostalih evidenc GURS-a z obveščanjem zavezancev

PISO NUSZ

Skladnost s priporočili ministrstev

- Priporočilo: Občine lahko sprejemajo nove Odloke NUSZ
 - Posodobitev in odprava napak
- Priporočilo: Upoštevanje načela sorazmernosti
 - Merilo lega in komunalna opremljenost, manj pa točke izjemne ugodnosti
 - Od vašega izvajalca zahtevajte analizo

PISO NUSZ

Primeri dobrih praks

Primeri prve posodobitve odmere NUSZ skladno s priporočili:

	OBČINA 1		OBČINA 2		OBČINA 3		OBČINA 4	
	PREJ	POTEM	PREJ	POTEM	PREJ	POTEM	PREJ	POTEM
Št. zavezancev	816	1117 (+37%)	1319	1879 (+42%)	1968	2666 (+35%)	5006	5969 (+19%)
Št. odmernih predmetov	1013	1387 (+37%)	1599	2575 (+61%)	2143	3531 (+65%)	5954	8273 (+39%)
Skupna površina	92.781	148.764 (+60%)	393.574	497.051 (+26%)	236.510	370.717 (+57%)	1.001.302	1.669.350 (+67%)
Skupen znesek (cca)	63.300 €	105.700 €	203.000 €	260.800 €	164.500 €	261.500 €	388.800 €	606.500 €
Razlika v znesku	+ 67%		+ 28%		+ 59%		+ 56%	

V povprečju je pri občinah, ki so prvič posodobile NUSZ **dosežen 25% višji znesek odmere.**

PISO NUSZ

Statistika posodobitve v Občini Zreče

- Občina se je za posodobite podatkov odmere NUSZ odločila že v letu 2015
- Dobrih 2.500 odmernih predmetov
- Rezultat posodobitve je bil **8% višji znesek odmere NUSZ**

Število odmernih predmetov	2014	2015	2017
Število odmernih predmetov za fizične osebe	2366	2810 (+19%)	2860 (+2%)
Število odmernih predmetov za pravne osebe	246	594 (+141%)	589 (-1%)
Površina odmernih predmetov	2014	2015	2017
Površina odmernih predmetov za fizične in pravne osebe	556.910 m ²	679.940 m² (+22%)	689.386 m ² (+1,4%)

PISO NUSZ

Statistika posodobitve v Občini Zreče

- Število sprememb sporočenih na GURS:
 - po informativnih izračunih: **cca. 60**
 - vsako naslednje leto: **med 60 in 100** (90% površine)
- **Število pritožb po posodobitvi nižje kot pred posodobitvijo**

	Število pritožb
Leto 2014	33
Leto 2015	29
Leto 2016	23

PISO NUSZ

Priporočila občinam za posodobitev NUSZ 1/2

▪ **Pred posodobitvijo:**

- Ocena stanja podatkov odmere (potencialne težave)
- Pripis GURS-ovih enoličnih identifikatorjev

▪ **Po posodobitvi:**

- Primerjava zneska zavezancev pred in po posodobitvi
- Informativno obveščanje zavezancev
 - **površine se urejajo direktno na GURS-u** (predhodno obvestiti GURS)
- Po javni razgrnitvi ponovni prevzem podatkov iz GURS

PISO NUSZ

Priporočila občinam za posodobitev NUSZ 2/2

- **Kontrole:**
 - Komunalna opremljenosti na istem objektu
 - Dejanska raba (GURS) in namembnost (Odlok)
 - Kontrole površin (površina dela < zemljišče pod stavbo)

- Dobra podpora in sodelovanje z izvajalcem

PISO NUSZ

Priporočila MF in GURS

- **Izpis enoličnih identifikatorjev** na Odločbo (če nima naslova)
- Izpis s solastniškimi deleži
- Spletni portal, kamor bi lahko občine sporočale napake v REN-u ali v kateri drugi državni uradni evidenci?

Hvala za pozornost.