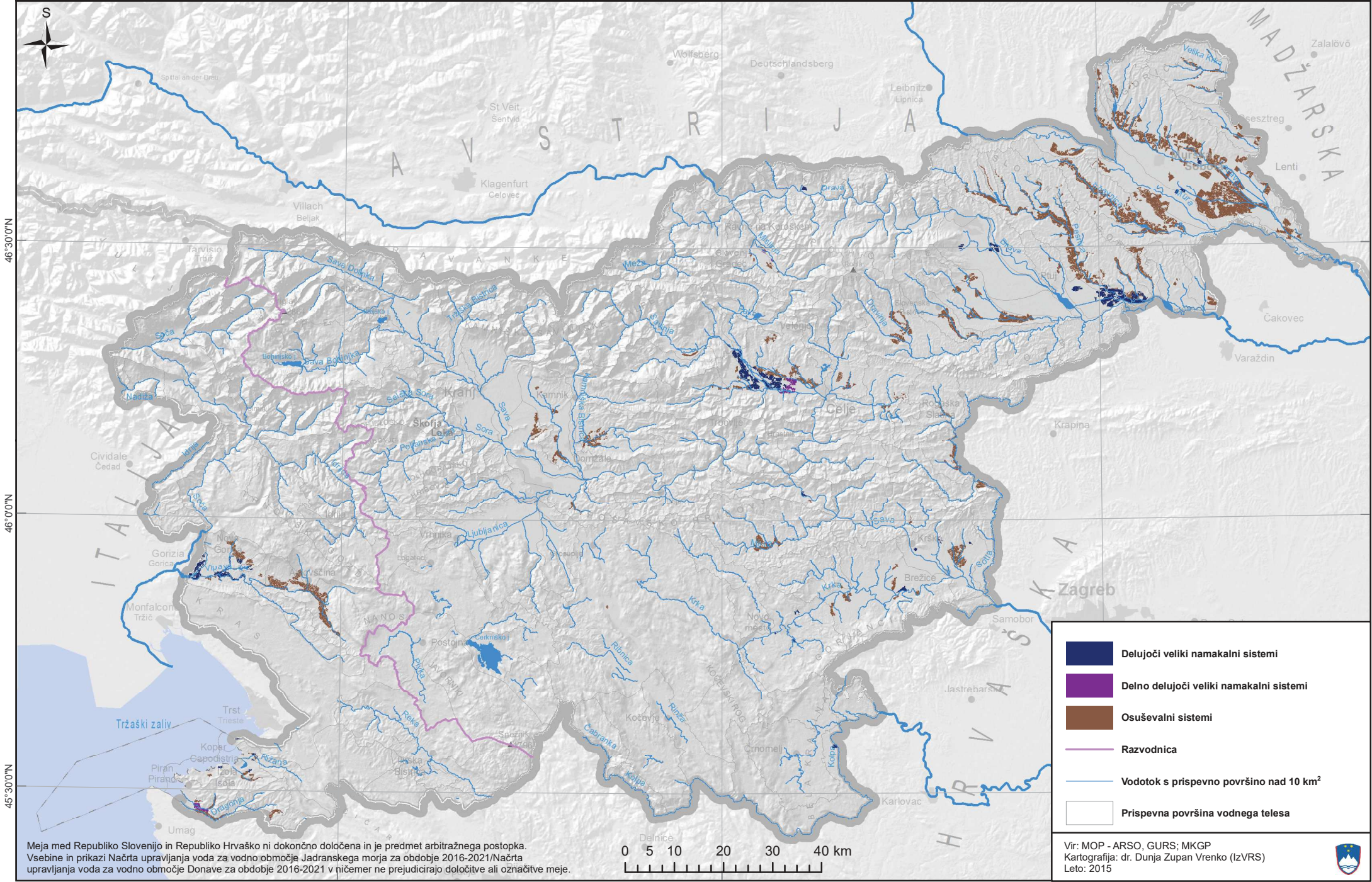


Načrt upravljanja voda na vodnem območju Donave za obdobje 2016–2021 in Načrt upravljanja voda na vodnem območju Jadranskega morja za obdobje 2016–2021
Hidromorfološke obremenitve površinskih voda (veliki namakalni in osuševalni sistemi)



	Delujoči veliki namakalni sistemi
	Delno delujoči veliki namakalni sistemi
	Osuševalni sistemi
	Razvodnica
	Vodotok s prispevno površino nad 10 km ²
	Prispevna površina vodnega telesa

Meja med Republiko Slovenijo in Republiko Hrvaško ni dokončno določena in je predmet arbitražnega postopka. Vsebine in prikazi Načrta upravljanja voda za vodno območje Jadranskega morja za obdobje 2016-2021/Načrta upravljanja voda za vodno območje Donave za obdobje 2016-2021 v ničemer ne prejudicirajo določitve ali označitve meje.

Vir: MOP - ARSO, GURS; MKGP
 Kartografija: dr. Dunja Zupan Vrenko (IzVRS)
 Leto: 2015

