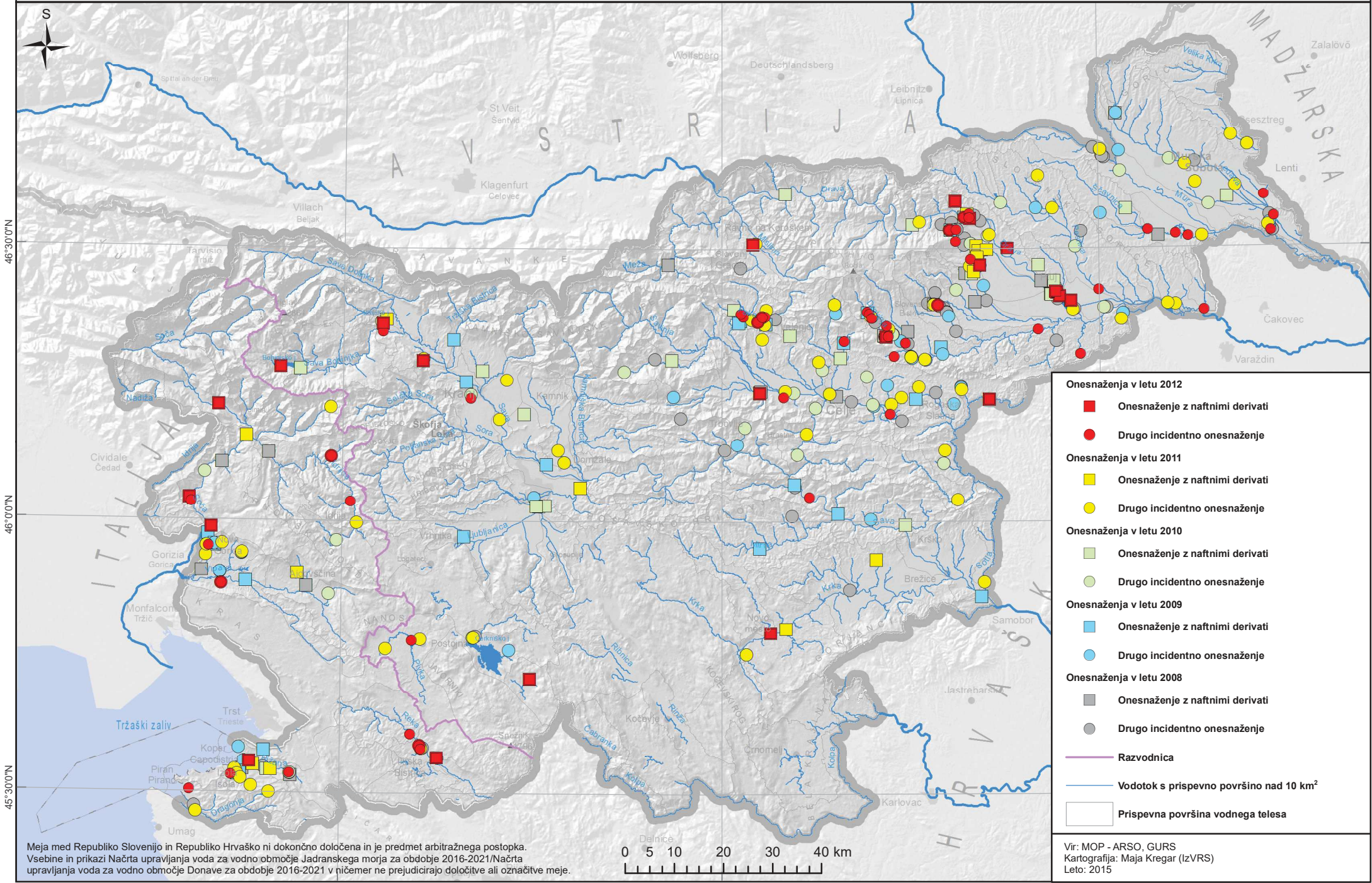


Načrt upravljanja voda na vodnem območju Donave za obdobje 2016–2021 in Načrt upravljanja voda na vodnem območju Jadranskega morja za obdobje 2016–2021
Točkovni viri onesnaževanja – obremenitev površinskih voda (evidenca incidentnih onesnaženj)



Meja med Republiko Slovenijo in Republiko Hrvaško ni dokončno določena in je predmet arbitražnega postopka. Vsebine in prikazi Načrta upravljanja voda za vodno območje Jadranskega morja za obdobje 2016-2021/Načrta upravljanja voda za vodno območje Donave za obdobje 2016-2021 v ničemer ne prejudicirajo določitve ali označitve meje.

Vir: MOP - ARSO, GURS
 Kartografija: Maja Kregar (IzVRS)
 Leto: 2015