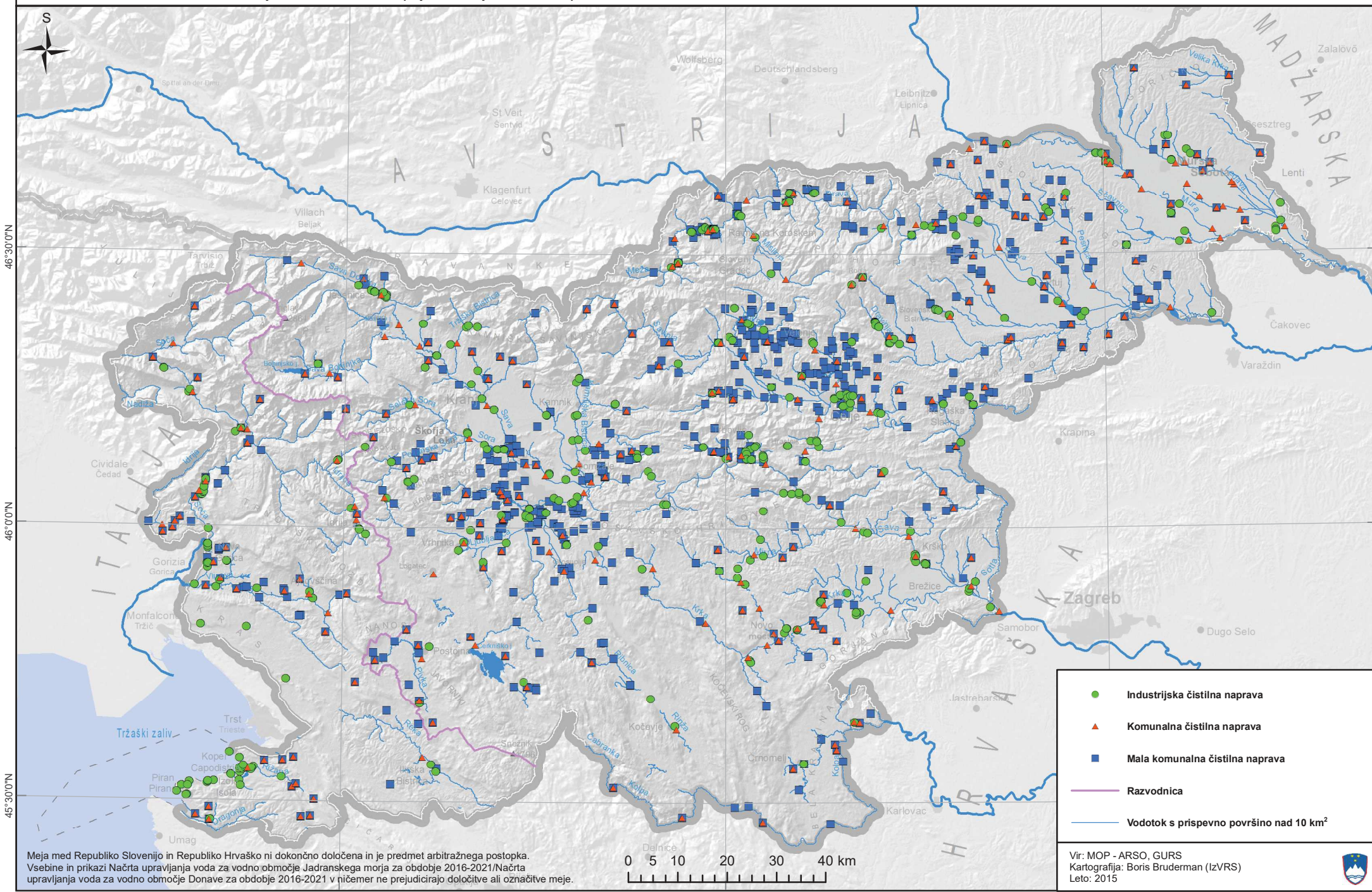


Načrt upravljanja voda na vodnem območju Donave za obdobje 2016–2021 in Načrt upravljanja voda na vodnem območju Jadranskega morja za obdobje 2016–2021
Hidromorfološke obremenitve površinskih voda (izpusti odpadne vode)



- Industrijska čistilna naprava
- ▲ Komunalna čistilna naprava
- Mala komunalna čistilna naprava
- Razvodnica
- Vodotok s prispevno površino nad 10 km²

Vir: MOP - ARSO, GURS
 Kartografija: Boris Bruderman (IzVRS)
 Leto: 2015

Meja med Republiko Slovenijo in Republiko Hrvaško ni dokončno določena in je predmet arbitražnega postopka. Vsebine in prikazi Načrta upravljanja voda za vodno območje Jadranskega morja za obdobje 2016-2021/Načrta upravljanja voda za vodno območje Donave za obdobje 2016-2021 v ničemer ne prejudicirajo določitve ali označitve meje.

