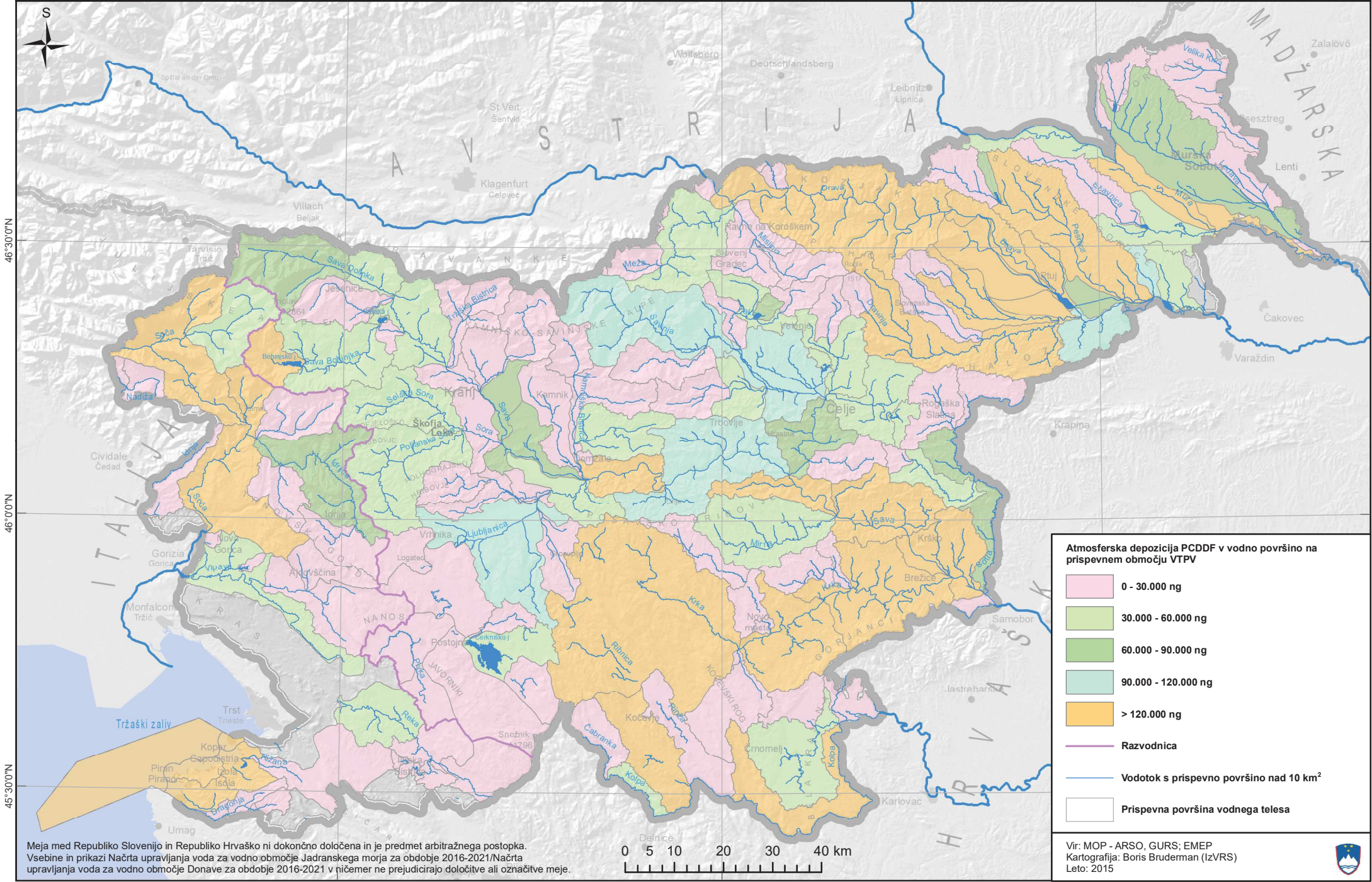


Načrt upravljanja voda na vodnem območju Donave za obdobje 2016–2021 in Načrt upravljanja voda na vodnem območju Jadranskega morja za obdobje 2016–2021
Razpršeni viri onesnaževanja – obremenitev površinskih voda (atmosferska depozicija PCDDF v vodno površino na prispevnem območju VTPV)



Atmosferska depozicija PCDDF v vodno površino na prispevnem območju VTPV

- 0 - 30.000 ng
- 30.000 - 60.000 ng
- 60.000 - 90.000 ng
- 90.000 - 120.000 ng
- > 120.000 ng
- Razvodnica
- Vodotok s prispevno površino nad 10 km²
- Prispevna površina vodnega telesa

Meja med Republiko Slovenijo in Republiko Hrvaško ni dokončno določena in je predmet arbitražnega postopka. Vsebine in prikazi Načrta upravljanja voda za vodno območje Jadranskega morja za obdobje 2016-2021/Načrta upravljanja voda za vodno območje Donave za obdobje 2016-2021 v ničemer ne prejudicirajo določitve ali označitve meje.

Vir: MOP - ARSO, GURS; EMEP
 Kartografija: Boris Bruderman (IzVRS)
 Leto: 2015

