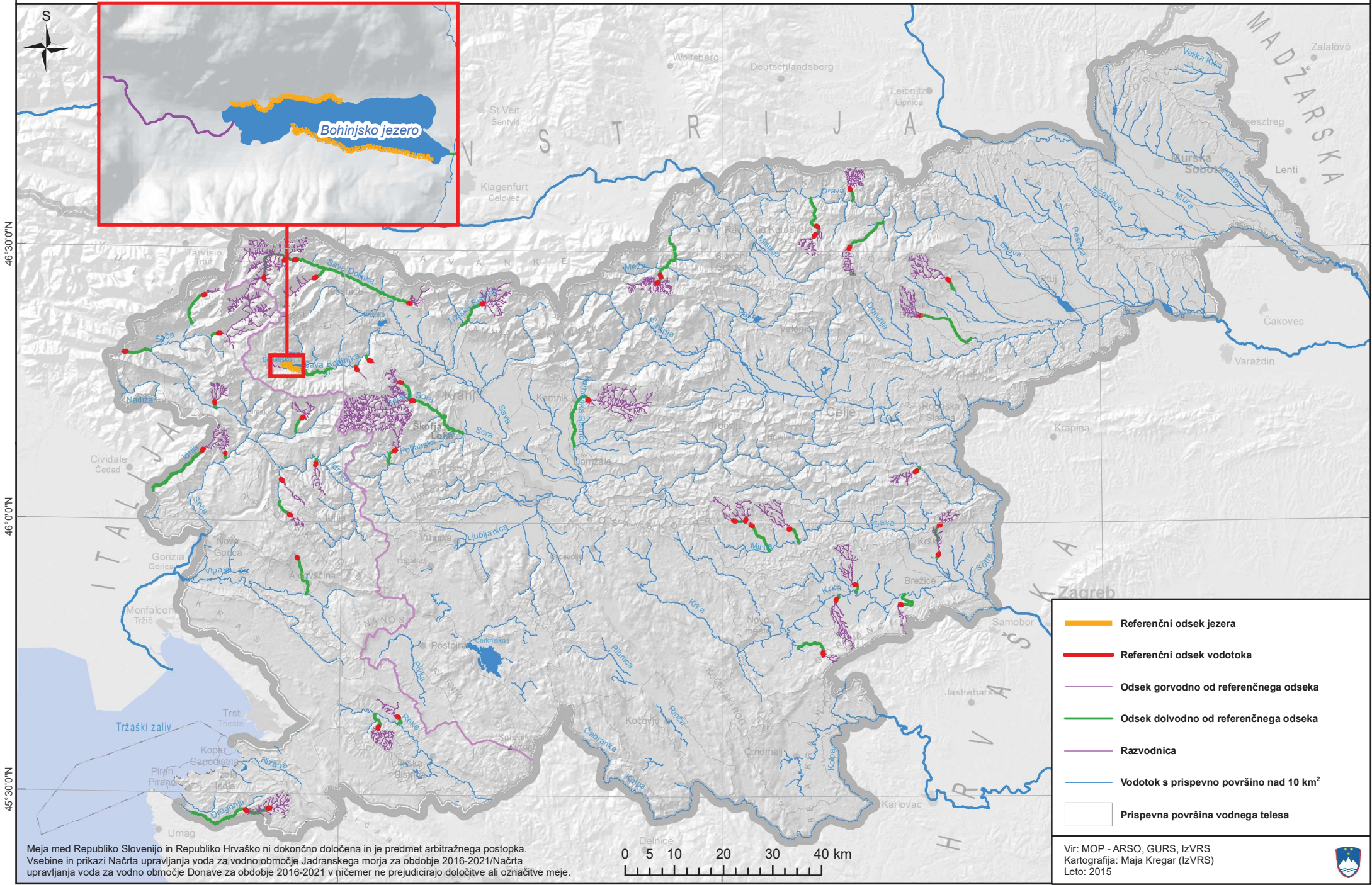


Načrt upravljanja voda na vodnem območju Donave za obdobje 2016–2021 in Načrt upravljanja voda na vodnem območju Jadranskega morja za obdobje 2016–2021
Odseki vodotokov in naravna jezera, pomembni za določitev za tip površinske vode značilnih referenčnih razmer



- Referenčni odsek jezera
- Referenčni odsek vodotoka
- Odsek gorvodno od referenčnega odseka
- Odsek dolvodno od referenčnega odseka
- Razvodnica
- Vodotok s prispevno površino nad 10 km²
- Prispevna površina vodnega telesa

Meja med Republiko Slovenijo in Republiko Hrvaško ni dokončno določena in je predmet arbitražnega postopka. Vsebine in prikazi Načrta upravljanja voda za vodno območje Jadranskega morja za obdobje 2016-2021/Načrta upravljanja voda za vodno območje Donave za obdobje 2016-2021 v ničemer ne prejudicirajo določitve ali označitve meje.

Vir: MOP - ARSO, GURS, IzVRS
 Kartografija: Maja Kregar (IzVRS)
 Leto: 2015

