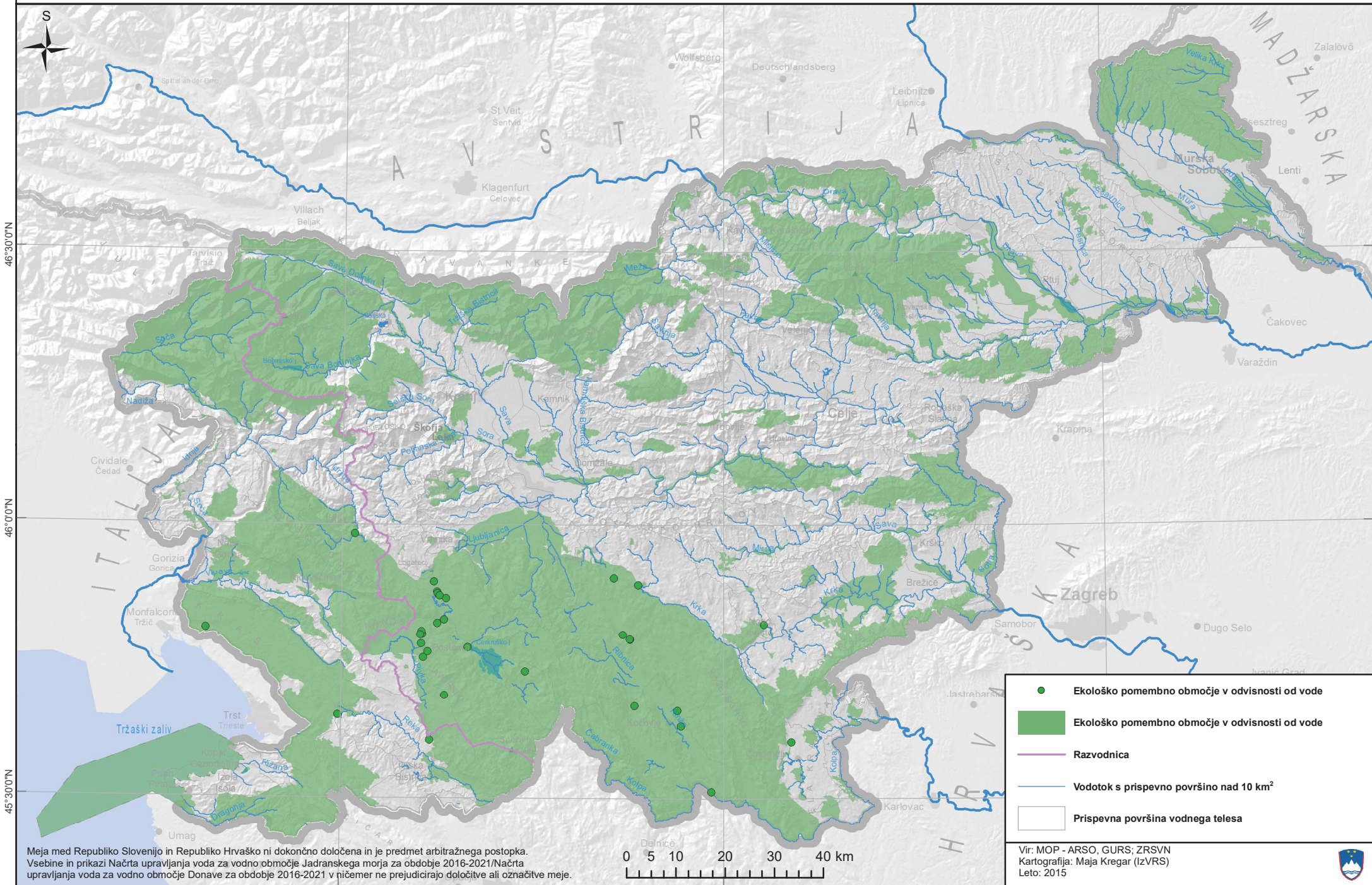
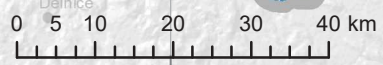


Načrt upravljanja voda na vodnem območju Donave za obdobje 2016–2021 in Načrt upravljanja voda na vodnem območju Jadranskega morja za obdobje 2016–2021
Zavarovana in varovana območja – ekološko pomembna območja v odvisnosti od vode za katera sta pomembna vodni režim in kakovost voda

10.11



Meja med Republiko Slovenijo in Republiko Hrvaško ni dokončno določena in je predmet arbitražnega postopka. Vsebine in prikazi Načrta upravljanja voda za vodno območje Jadranskega morja za obdobje 2016-2021/Načrta upravljanja voda za vodno območje Donave za obdobje 2016-2021 v ničemer ne prejudicirajo določitve ali označitve meje.



- Ekološko pomembno območje v odvisnosti od vode
- Ekološko pomembno območje v odvisnosti od vode
- Razvodnica
- Vodotok s prispevno površino nad 10 km²
- Prispevna površina vodnega telesa

Vir: MOP - ARSO, GURS; ZRSVN
 Kartografija: Maja Kregar (IzVRS)
 Leto: 2015

