

**Načrt upravljanja voda na vodnem območju Donave za obdobje 2016–2021 in Načrt upravljanja voda na vodnem območju Jadranskega morja za obdobje 2016–2021**  
**Ekološki tipi vodnih teles površinskih voda**

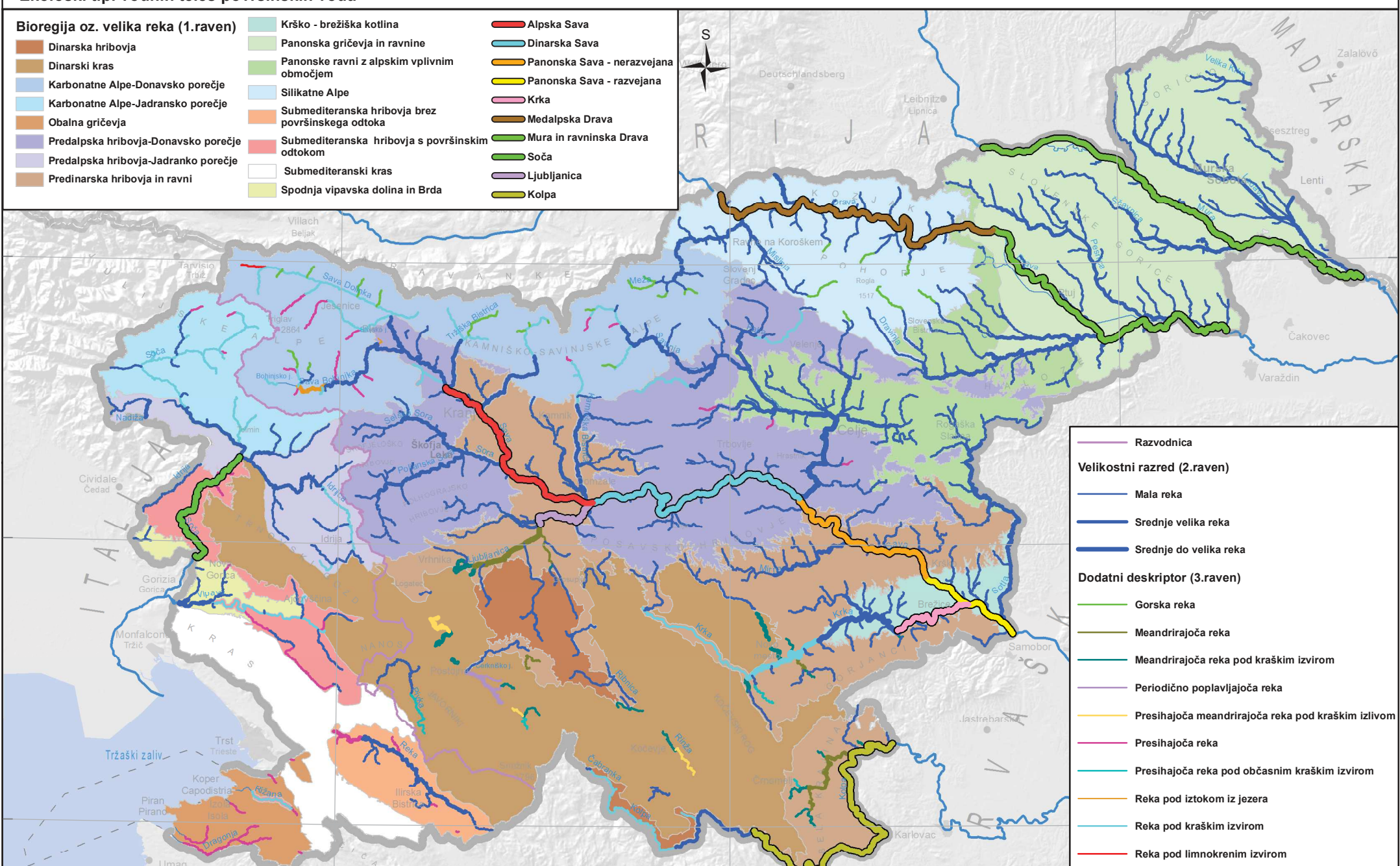
**Bioregija oz. velika reka (1.raven)**

- Dinarska hribovja
- Dinarski kras
- Karbonatne Alpe-Donavsko porečje
- Karbonatne Alpe-Jadransko porečje
- Obalna gričevja
- Predalpska hribovja-Donavsko porečje
- Predalpska hribovja-Jadransko porečje
- Predinarska hribovja in ravni
- Krško - brežiška kotlina
- Panonska gričevja in ravnine
- Panonske ravni z alpskim vplivnim območjem
- Silikatne Alpe
- Submediteranska hribovja brez površinskega odtoka
- Submediteranska hribovja s površinskim odtokom
- Submediteranski kras
- Spodnja vipavska dolina in Brda

- Alpska Sava
- Dinarska Sava
- Panonska Sava - nerazvejana
- Panonska Sava - razvejana
- Krka
- Medalpska Drava
- Mura in ravninska Drava
- Soča
- Ljubljnica
- Kolpa

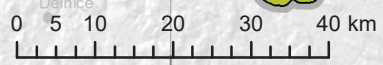


46°30'0"N  
46°00'0"N  
45°30'0"N



- Razvodnica
- Velikostni razred (2.raven)**
- Mala reka
- Srednje velika reka
- Srednje do velika reka
- Dodatni deskriptor (3.raven)**
- Gorska reka
- Meandrirajoča reka
- Meandrirajoča reka pod kraškimi izviri
- Periodično poplavlajoča reka
- Presihajoča meandrirajoča reka pod kraškimi izviri
- Presihajoča reka
- Presihajoča reka pod občasnim kraškimi izviri
- Reka pod iztokom iz jezera
- Reka pod kraškimi izviri
- Reka pod limnokrenimi izviri

Meja med Republiko Slovenijo in Republiko Hrvaško ni dokončno določena in je predmet arbitražnega postopka. Vsebine in prikazi Načrta upravljanja voda za vodno območje Jadranskega morja za obdobje 2016-2021/Načrta upravljanja voda za vodno območje Donave za obdobje 2016-2021 v ničemer ne prejucirajo določitve ali označitve meje.



Vir: MOP - ARSO, GURS  
 Kartografija: dr. Dunja Zupan Vrenko (IzVRS)  
 Leto: 2015



14°00'E      15°00'E      16°00'E