



REPUBLIC OF SLOVENIA
MINISTRY OF CULTURE

POSTOPKI OKOLJSKE PRESOJE IN PREVENTIVNA ARHEOLOGIJA

Strmol, 14. november 2016

Helena Štih, MK Direktorat za kulturno dediščino



Kaj je preventivna arheologija?

**PREDHODNE ARHEOLOŠKE RAZISKAVE
NEINVAZIVNE ALI ŠIBKO INVAZIVNE**



ARHEOLOŠKI POTENCIAL PROSTORA

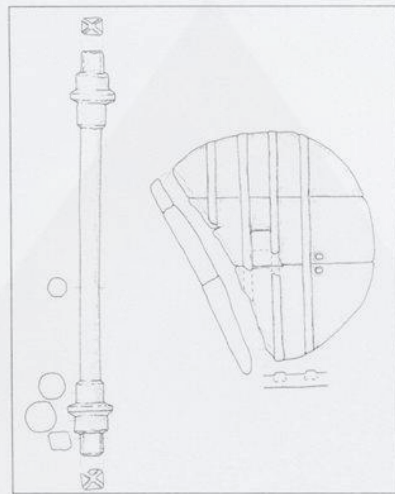


Arheološki potencial

Možnost, da se na konkretnem prostoru najdejo **arheološke ostaline** ali pa tudi **ne**. Možnosti za izjemne najdbe, za najdbe manjšega pomena ali za prostor brez vplivov človekovega delovanja so v začetni fazi vedno enake.



Sl. 4: Stare gmajne, kolesna plošča. Foto: M. Zaplatil.
Fig. 4: Stare Gmajne, wheel. Photo: M. Zaplatil.



Sl. 6: Stare gmajne, skici kolesne plošče in osi s preseki.
M. = 1:16. Risba: D. Knific-Lunder.
Fig. 6: Stare Gmajne, sketch of the wheel and axle in section.
Scale = 1:16. Drawing: D. Knific-Lunder.



Arheološke ostaline

-so vse stvari in vsakršni **sledovi človekovega delovanja iz preteklih obdobj** ..., katerih ohranitev in proučevanje prispevata k odkrivanju zgodovinskega razvoja človeštva in njegove povezanosti z naravnim okoljem, za katere sta glavni vir informacij arheološko raziskovanje ali odkritja in za katere je mogoče domnevati, da so pod zemljo ali pod vodo vsaj 100 let in da imajo lastnosti dediščine... (ZVKD-1)
- še **niso arheološka dediščina** – postanejo s strokovno identifikacijo in registracijo

Začetki preventivne arheologije

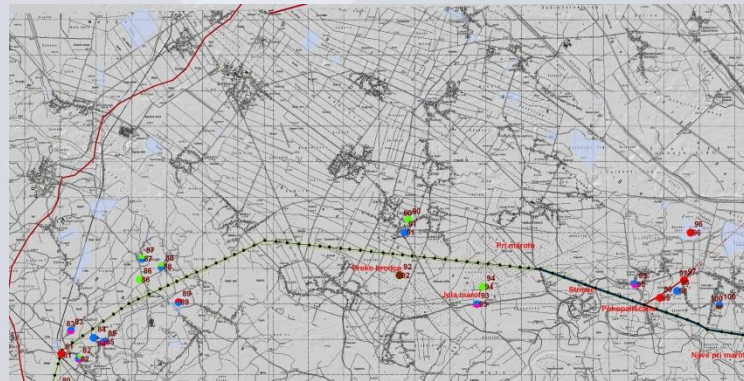
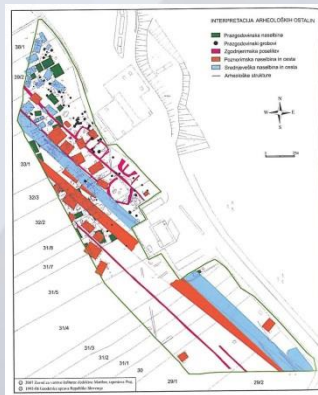
- Malteška konvencija – 1992 preventivna arheologija pri pomembnejših ali večjih posegih
- ZVO-1 – 2004 (kulturna dediščina kot element okolja)
- ZVKD-1 – 2008 (74. člen – arh. ostaline predmet okoljske presoje)
- Pravilnik o arheoloških raziskavah – 2013 (določi standarde arheoloških raziskav)





Preventivna arheologija - SAAS

- **Pred sprejetjem ZVKD-1, (1994 - 2008) – metodologija SAAS :**
 - Uvedba sistematičnega terenskega pregleda večjih območij (praviloma DPN), neodvisno od tega ali se izdeluje CPVO ali ne
 - Vključenost v postopek CPVO na podlagi vnaprej znanih podatkov, PAR za oceno potenciala izvedene šele v okviru priprave projektov in PVO
 - Naročnik PAR za oceno potenciala je bil investitor posega
 - Slabe možnosti za spremembo prostorskih aktov ali projektov
 - Termimska neusklajenost med izvajanjem PAR ter gradnjo



Preventivna arheologija po letu 2008

- **Po sprejetju ZVKD-1:**
 - **PAR za oceno potenciala prenesene v zgodnjo fazo načrtovanja (kadar se izvaja postopek CPVO) - izvedba PAR takoj po izdanih smernicah za načrtovanje oz. odločitvi o potrebnosti izvedbe CPVO**
 - PAR za oceno potenciala zagotavlja država v okviru proračunskih sredstev, ki so žal omejena (CPA - enoten pristop)



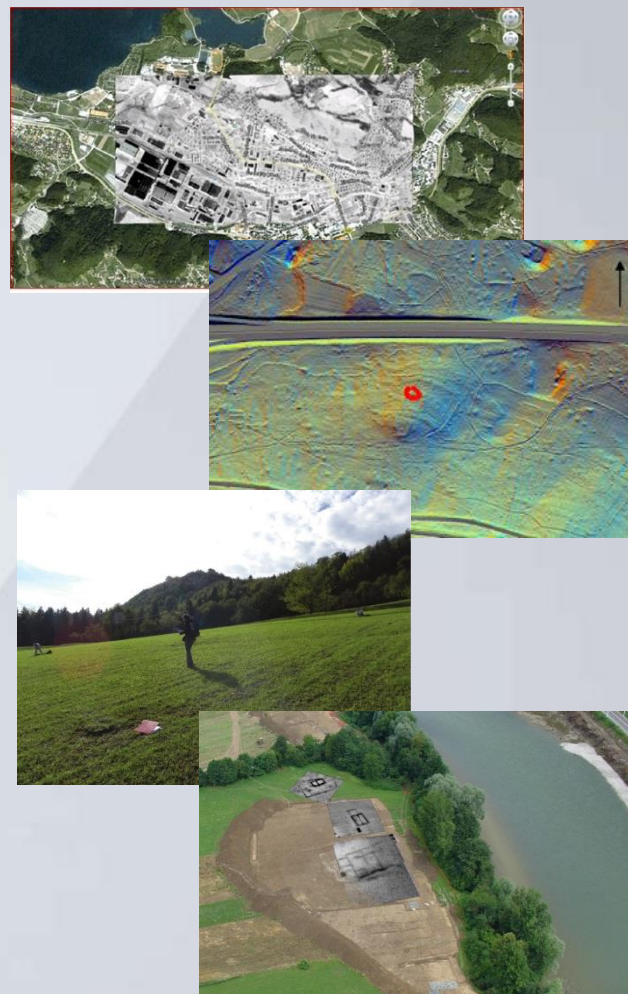
Preventivna arheologija po letu 2008

- teoretično povečane možnosti za ustrezno prostorsko umestitev in prilagoditev projektov (zgodnja faza načrtovanja), a hkrati slabe možnosti za optimizacije rešitev izven opredeljenega potenciala (prostorska omejenost na območje prostorskega akta, drugi elementi okolja in načrtovanja, ki prav tako vplivajo na oblikovanje končnih rešitev ipd)
- investitor posega zagotavlja nadaljnje ukrepe za varstvo strokovno identificiranih arheoloških ostalin, vpisanih v RKD
- oviro lahko predstavlja tudi terminska odvisnost od terminskih planov načrtov, rasti posevkov, vremenskih razmer za izvedbo raziskav, prostih kapacitet državne javne službe ipd.



PAR za oceno potenciala - metode

- PAR: za OCENO/ za VREDNOTENJE/IZKOPAVANJA
- Arheološko ovrednotenje virov, bibliografije in drugih podatkov (historična analiza podatkov, GIS podatki, drugo)- **METODE 1-3**
- Daljinsko zaznavanje v arheoloških raziskavah (aerofotografija, LIDAR, termo kamera, hidrografske izmere ipd.) – **METODA 4**
- Delni arheološki površinski (ETP pregled v zbiralnih enotah dimenzij 50 x 10 metrov) in podpovršinski (ETP pregled v zbiralnih enotah dimenzij 50 x 10 metrov s kopanjem jamic 0,4 x 0,4 x 0,4 metrov) s poterensko obdelavo gradiva (obravnava, dokumentiranje, poročilo) - **METODA 5 - 6**
- Geofizikalni pregled (georadarska metoda, upornostna metoda, magnetna metoda ipd.) – ETP s poterensko obdelavo gradiva – **METODA 7**





Ocena potenciala je izvedena...

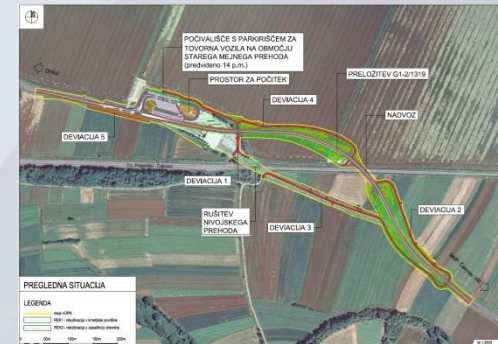
- Sledi...
 - **Vpis** novih arheoloških najdišč v RKD
 - Predlogi **optimizacij** zaradi varstva arheoloških ostalin
 - Določitev **ukrepov** za nadaljnje varstvo
 - Presoja glede ustreznosti obravnave arheoloških ostalin v OP in glede **sprejemljivosti** vplivov



Okoljska presoja na območjih DPN (po veljavni zakonodaji)

Izbor najustreznejše variante se zaključi hkrati s postopkom CPVO, DPN se zaključi hkrati s PVO

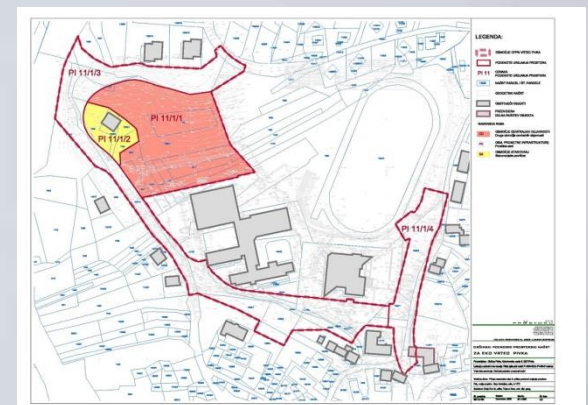
- V okviru CPVO se izvedejo PAR 1-4, v okviru PVO pa PAR 5-7, VSE PRED SPREJEMOM DPN
- Med “večje posege” se štejejo vsi DPN, za katere potrebna CPVO
- Po vsaki fazi PAR se s strani MK (ob presoji ZVKDS) določijo nadaljnji ukrepi za varstvo arheoloških ostalin
- PROBLEMI:
 - Vpis velikega števila novih arheoloških najdišč v RKD – spremembe potekov variant iz drugih razlogov - najdišča ostajajo v RKD
 - Slabe možnosti za drugačno umeščanje, ker se terenski del PAR izvede na območju izbrane variante ipd.





Okoljska presoja na območjih OPN in OPPN (po veljavni zakonodaji)

- Postopek načrtovanja se zaključi hkrati s postopkom CPVO
- Postopek projektiranja se zaključi hkrati s postopkom PVO
- “Večji posegi”, za katere potrebna CPVO in posledično PAR za oceno potenciala, so vezani na Uredbo o PVO objektih
- Po vsaki fazi PAR se s strani MK (ob presoji ZVKDS) določijo nadaljnji ukrepi za varstvo arheoloških ostalin
- **PROBLEM:** presoja o PVO se lahko zgodi šele po sprejetju prostorskega akta in CPVO, zaradi česar je zamujena možnost za PAR v okviru CPVO





Ustreznost vključevanja arheoloških ostalin v CPVO in PVO

- Izdelovalec okoljske presoje mora jasno ločiti med presojo vplivov na **kulturno dediščino** in presojo vplivov na **arheološke ostaline**
- Podatki o arheoloških ostalinah so zbrani v **poročilu o oceni arheološkega potenciala**, na podlagi katerega so s strani ZVKDS podane usmeritve za nadaljnje varstvo (dopolnitev smernic)
- Prepisovanje besedila iz poročila v okoljsko poročilo ni smiselno, povzame se **izsledke iz poročila v odnosu do dopolnitve smernic, ki poročilo smiselno interpretira**



Cilj izvedbe PAR v okviru CPVO in PVO

- Pridobiti informacije za razumevanje človekovih aktivnosti v preteklosti na območju širšega prostora (težnja po izvedbi PAR 1-4 na ozemlju celotne RS).
- Opredeliti arheološki potencial na območju večjega posega (območja DPN in območja PVO posegov).
- Pridobiti dodatne informacije, potrebne za presojo o sprejemljivosti vplivov na arheološke ostaline.
- Vpliv na načrtovanje in umeščanje načrtovanih ureditev v prostor in projektiranje rešitev na način, da se arheološke ostaline ohranijo v čim večji meri.
- **Cilj niso IZKOPAVANJA!!!! Cilj je OHRANITEV!!!!**



- "Toda, če že morate v svojih mislih meriti čas z dobami, naj vsaka doba zajame vse druge dobe, naj danes objame preteklost s spominom in bodočnost s hrepenenjem."
Kahlil Gibran

Hvala za pozornost