

Vključevanje problematike potencialnih večjih industrijskih nesreč v prostorsko načrtovanje v Sloveniji

mag. Jelka Hudoklin



Acer Novo mesto d. o. o.

Modul 3: EU direktive – CPVO/PVO in SEVESO

Ljubljana, 14. marec 2019

Prostorskonačrtovalski okvir – splošno

1) Prostorska zakonodaja:

- ZUreP-2 (vrste, vsebina in domet PA, postopki). Zunaj območij naselij dopušča „tudi druge dejavnosti ki jih zaradi tehničnih, tehnoloških ali prostorskih funkcionalnih razlogov ni smotno načrtovati v obstoječem območju naselja“.
- Podzakonski akti (zaenkrat le pravilniki k ZPNačrt)
- Prostorski akti: strateški in izvedbeni; državni, regionalni in občinski

2) Sektorska zakonodaja:

- ZVO in podzakonski akti; okoljska poročila v postopkih CPVO
- Smernice in mnenja NUP

Prostorsko načrtovalski okvir za področje SEVESO obratov

Register obratov večjega in manjšega tveganja za okolje (ARSO) zaradi proizvodnje, skladiščenja ali uporabe eksplozivnih snovi (skupaj 63).

Uredba o merilih za določitev najmanjše razdalje med obratom in območji, kjer se zadržuje večje število ljudi, ter infrastrukturo (UL RS, št. 34/08) – se uporablja „za prostorsko načrtovanje in graditev objektov v neposredni bližini obratov, za graditev obratov in za večje spremembe obratov“. Velja za obrate večjega in manjšega tveganja za okolje. Težave:

- zelo stroga merila za določanje varnostnih pasov,
- metodologija in orodje za izračun varnostnih pasov nista določena,
- težavna uporaba v prostorskem načrtovanju.

Priloga 3: Matrika ogroženosti

		Razredi vplivnega območja		
		Najširše vplivno območje	Širše vplivno območje	Ožje vplivno območje
Razredi ranljivosti objektov	Objekti manjše ranljivosti	O _s	O _s	O _s
	Objekti srednje ranljivosti	O _s	O _s	
	Objekti večje ranljivosti	O _s		
	Objekti največje ranljivosti			

PREDVSEM PA: Smernice in mnenja NUP (doslej le M. za zdravje in MORS)

Dejansko stanje v Sloveniji

- za to področje ni posebej določen NUP, smernice in mnenja so zelo splošni
- okoljska poročila le redko opozorijo na potrebne ukrepe v PA
- strokovne podlage za PA v zvezi s tem niso zahtevane
- uredba o merilih za določitev razdalj je slabo uporabna
- v PIS ni podatkov o obratih in varnostnih pasovih
- v bližini obstoječih SEVESO obratov je veliko neustreznih rab prostora in objektov
- na splošno slaba informiranost in zavedanje o problematiki (velja za vse deležnike)
- nesreče (v obratih, ki ne spadajo med SEVESO) povečujejo ozaveščenost javnosti

Podatki, relevantni za prostorsko načrtovanje

1) Pobude za spremembe PA – DPN, OPN:

- za umeščanje novih SEVESO obratov/gospodarskih con
- obratov za širitve/ spremembe obstoječih SEVESO obratov/gospodarskih con
- za spremembe (nove objekte/rabe) v vplivnih pasovih obstoječih SEVESO obratov

2) Podatki o stanju v prostoru in režimih:

- Omejitve v prostoru (dejanska raba tal, potresna ogroženost, varstveni režimi, raba objektov, bližina ranljivih objektov...)
- Namenska raba prostora in PIP v veljavnih OPN (praviloma stavbna zemljišča za proizvodne ali centralne dejavnosti - IP, IG, C... , tudi prometne površine)

3) Podatki o obratih

- Register obratov (seznam in naslovi = lokacije; ni podatka o mikrolokaciji v coni)
- Varnostni pasovi - prostorski obseg in razporeditev ter posebnosti glede na obrat

Podatki, ki so potrebni, a niso javno dostopni

1) Podatki o obratih:

- varnostni pasovi (prostorska razporeditev in obseg) za vsak obrat posebej glede na značilnosti snovi, ki se uporabljajo/skladiščijo ter naravne in ustvarjene danosti (relief, poseljenost, dejanska raba prostora ...)
- podatki o vrsti nevarnih snovi, ki se uporabljajo/skladiščijo in posledično o vrsti potencialnih nesreč
- podatki o možnih ukrepih za zmanjšanje možnosti nesreče in posledic

2) Podatki o vplivnih območjih:

- podrobna analiza dejanske rabe objektov (stavb in površin) v varnostnih pasovih, npr. število stanovanj, število stanovalcev / zaposlenih / obiskovalcev

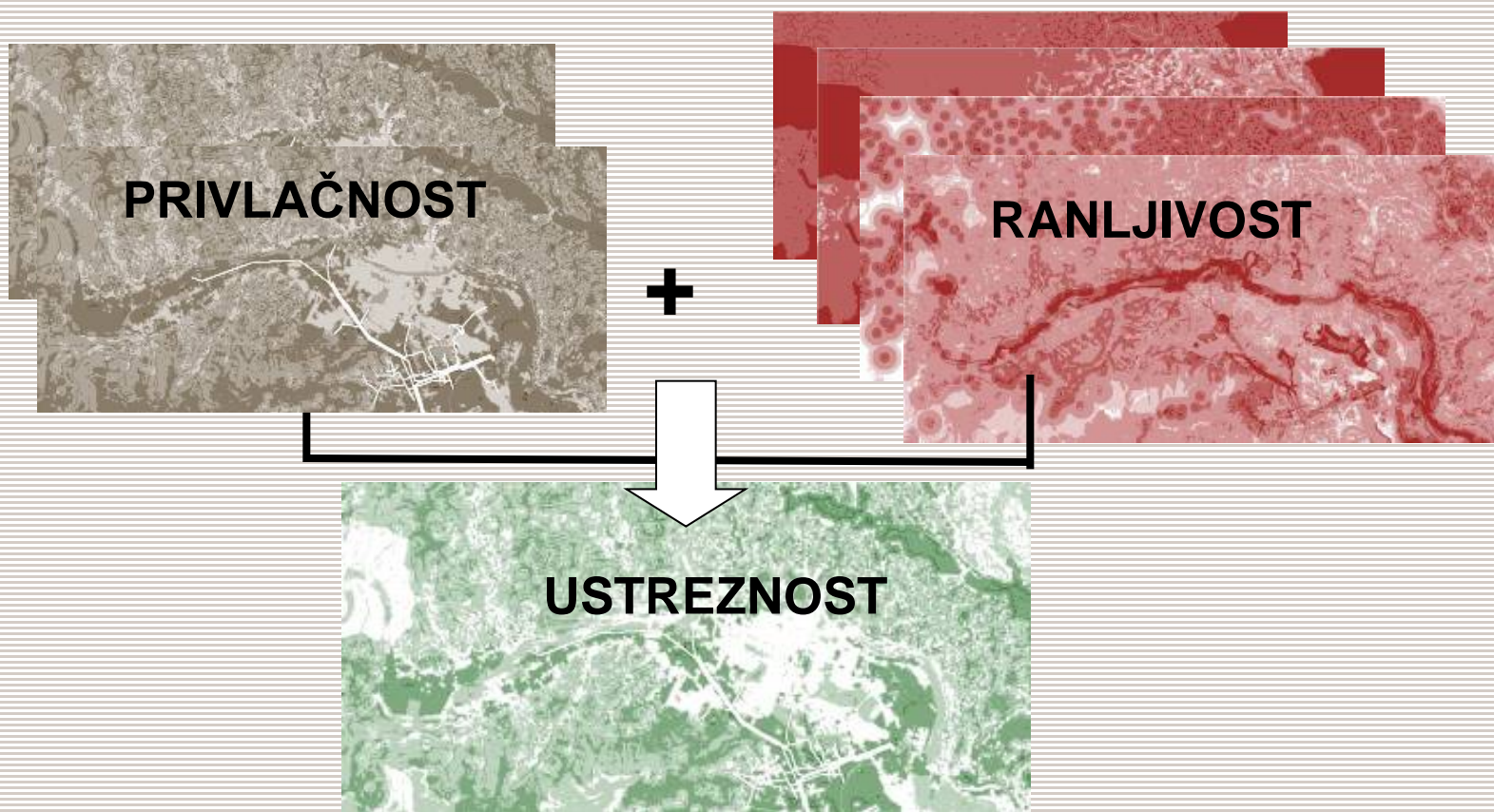
Nekatere podatke je mogoče izpeljati iz javno dostopnih baz, nekateri pa so nedosegljivi oz. nezanesljivi.

Kaj je predmet prostorskega načrtovanja SEVESO obratov ?

- 1) Umeščanje novih SEVESO obratov** = iskanje nove lokacije (znani investitor, tehnologija in nevarne snovi, za katere je mogoče izračunati realne varnostne pasove).
- 2) Umeščanje novih ali širitev/preurejanje obstoječih gospodarskih con (IP, IG),** v katerih se lahko pojavi SEVESO objekt (neznani investitor, tehnologija in nevarne snovi, zato zanje ni mogoče izračunati varnostnih pasov).
- 3) Širitev oz. prostorska sprememba obstoječih obratov** v obstoječih gospodarskih conah oz. na obstoječih lokacijah.
- 4) Tehnološke spremembe obstoječih obratov** v smeri zmanjšanja ali pa povečanja tveganja za okolje, kar vpliva na rabo prostora v vplivnih območjih.
- 5) Načrtovanje posegov/sprememb v varnostnih pasovih** obstoječih in načrtovanih SEVESO obratov, npr. za gradnjo infrastrukture ter proizvodnih ali centralnih dejavnosti ali stanovanj ali športnih idr. ureditev.

a) Umeščanje novih SEVESO obratov/gospodarskih con

- iskanje nove lokacije obrata/cone za znane investitorje, tehnologijo in nevarne snovi ter znane varnostne pasove
- iskanje nove lokacije za gospodarsko cono, ko vrsta SEVESO obrata še ni znana
- izračun **ranljivosti, privlačnosti in ustreznosti prostora** upošteva oba vidika varstva (okolja in zdravja ljudi)



b) Širitev/preurejanje obstoječih SEVESO obratov/con

Preveritev podrobne namenske rabe prostora na območju obrata / GC
(ustreznost vrste in obsega posameznih PNRP in PIP)

Ožji varnostni pas:

PNRP- oznaka	Podrobna namenska raba prostora - opisno	Površina v m ²
IG	Gospodarske cone	19.185,95
CD	Druga območja centralnih dejavnosti	17.503,97
PŽ	Površine železnic	7.319,04
PC	Površine cest	3.992,07
SSv	Urbana večstanovanjska pozidava	2.086,66
SSs	Urbana prostostoječa stanovanjska pozidava	890,17
IK	Površine z objekti za kmetijsko proizvodnjo	276,24

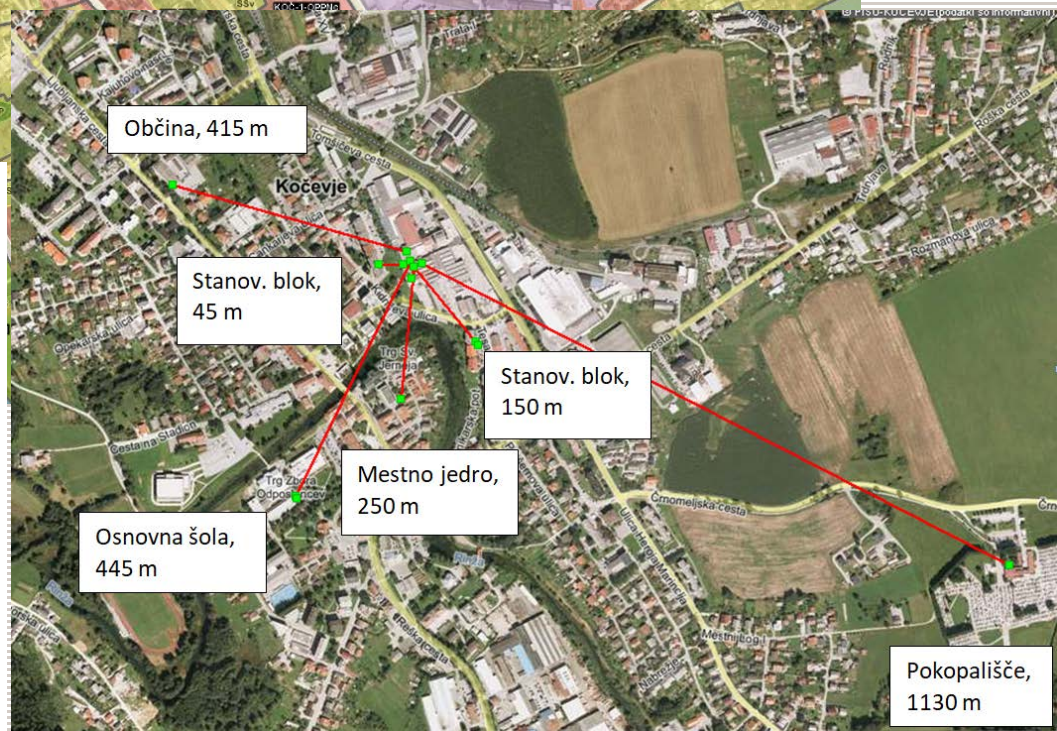
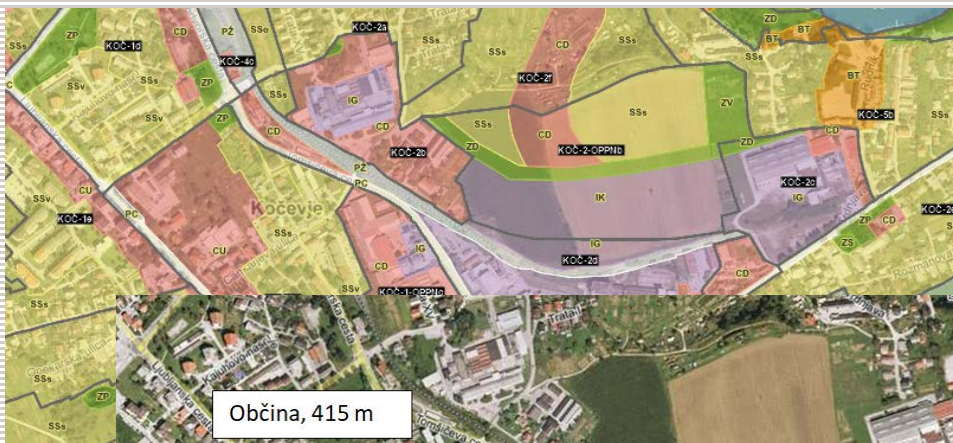
Srednji varnostni pas:

PNRP- oznaka	Podrobna namenska raba prostora - opisno	Površina v m ²
CD	Druga območja centralnih dejavnosti	45.847,57
IK	Površine z objekti za kmetijsko proizvodnjo	31.844,65
SSv	Urbana večstanovanjska pozidava	31.202,91
SSs	Urbana prostostoječa stanovanjska pozidava	29.741,11
IG	Gospodarske cone	22.624,54
PC	Površine cest	8.916,80
VC	Celinske vode	5.992,21
PŽ	Površine železnic	5.992,13
SB	Stanovanjske površine za posebne namene	4.899,50



Širitev/preurejanje obstoječih SEVESO obratov/con

Preveritev ustreznosti dejanske rabe prostora v varnostnem pasu obrata (objekti večje, manjše, velike ranljivosti), števila prebivalcev, obiskovalcev, zaposlenih, števila in vrste stavb, ureditev



B) Vrste stavb in prostorov

	število stavb	št. poslovnih prostorov	št. stanovanj
Ožji varnostni pas	40	6	5
Srednji varnostni pas	185	36	491
Širši varnostni pas	1349	460	2033

C) Število prebivalcev

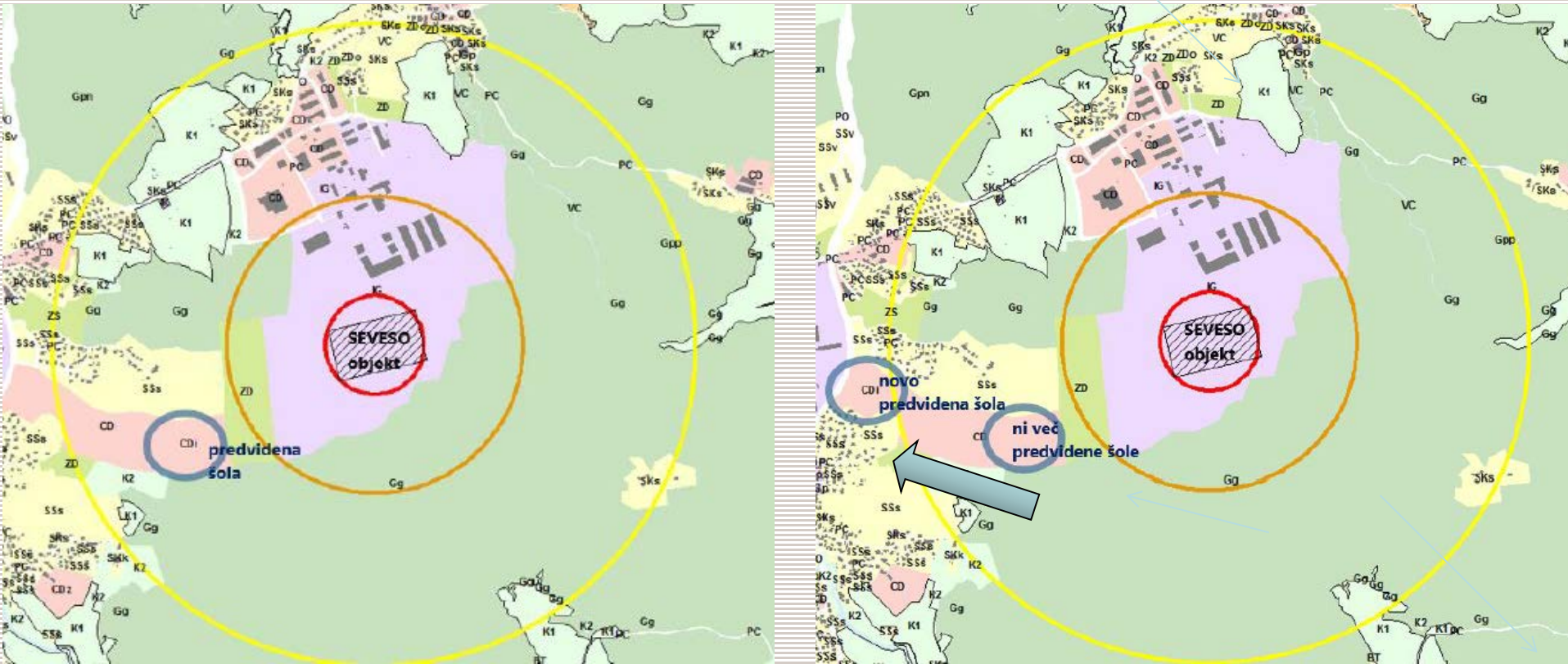
	št. stavb s hišno številko	št. stalnih prebivalcev	št. začasnih prebivalcev
Ožji varnostni pas	5	14	0
Srednji varnostni pas	67	877	69
Širši varnostni pas	618	3845	155

c) Načrtovanje posegov v varnostnih pasovih

(npr. umestitev šole v bližini obrata)

Preveritev ustreznosti posameznih posegov oz. sprememb glede na merila Uredbe v zvezi z ranljivimi objekti:

- pri ohranjanju obstoječe namenske rabe prostora
- pri spremembah namenske rabe prostora



c) Načrtovanje posegov v varnostnih pasovih

Zlasti v primeru obstoječih obratov na poseljenih območjih je treba pri izračunu varnostnih pasov in omejitvah glede rabe prostora upoštevati tudi različne možne **ukrepe glede zagotavljanja gradbenih značilnosti objektov** v okolici obratov, predvsem v ožjem varnostnem pasu.

V ožjih varnostnih pasovih obratov, ki so lahko vir eksplozije in požara ali izpusta strupenih snovi, se upoštevajo ukrepi glede:

- razmestitve stavb,
- gabaritov stavb ter
- konstrukcije stavb ter oblikovanja in materialov fasad, streh

Kako zagotavljati ustrezne prostorske rešitve

- Prednostno naj se načrtujejo tehnološke izboljšave (na viru).
- Za nove SEVESO obrate oz. GC, v katerih bodo ti obrati dopustni, se načrtuje ustrezna NRP v vseh varnostnih pasovih, skladno z merili iz uredbe; enako velja za preureditve obstoječih obratov/GC.
- Nujni pogoj za kakovostno in smotrno prostorsko načrtovanje je izračun varnostnih pasov za vse SEVESO obrate. Če jih še ni mogoče izračunati, naj se upošteva načelno vplivno območje s premerom 1500 m.
- Za vse varnostne pasove je treba preveriti ustreznost namenske in dejanske rabe prostora in PIP-e glede na merila iz uredbe.
- Pri izračunu varnostnih pasov in načrtovanju prostorskega razvoja naj se upoštevajo tudi možnosti ukrepov glede gradbenih značilnosti objektov, da se zagotovi racionalnost in izvedljivost.
- V načrtovanje aktivno vključiti upravljavce obratov in širšo javnost.

Kako zagotavljati ustrezne prostorske rešitve

- Umeščanje in preurejanje SEVESO obratov bi moralo potekati v postopkih priprave in sprejemanja izvedbenih PA (DPN, OPPN) za znanega investitorja oz. znano tehnologijo in znane nevarne snovi ter ob upoštevanju izračunanih varnostnih pasov.
- Povečanje ozaveščenosti in znanj prostorskih načrtovalcev in drugih deležnikov o tej problematiki.
- Aktivno vključevanje javnosti.

Hvala za pozornost!

jelka.hudoklin@acer.si

