



REPUBLIKA SLOVENIJA  
**MINISTRSTVO ZA OKOLJE IN PROSTOR**  
DIREKTORAT ZA VODE IN INVESTICIJE

Dunajska cesta 48, 1000 Ljubljana

T: 01 478 70 00

F: 01 478 74 25

E: [gp.mop@gov.si](mailto:gp.mop@gov.si)

[www.mop.gov.si](http://www.mop.gov.si)

---

# **Posodobitev in izdelava kart poplavne nevarnosti in kart poplavne ogroženosti za območja pomembnega vpliva poplav (opis metodologije)**

November, 2020

<b>1</b>	<b>UVOD .....</b>	<b>3</b>
1.1	1. CIKEL IZVAJANJA EU POPLAVNE DIREKTIVE V SLOVENIJI.....	3
1.2	2. CIKEL IZVAJANJA EU POPLAVNE DIREKTIVE V SLOVENIJI.....	3
<b>2</b>	<b>POSODOBITEV KART POPLAVNE NEVARNOSTI .....</b>	<b>5</b>
2.1	IZHODIŠČA IN PRAVNA PODLAGA.....	5
2.2	NAMEN IN VSEBINA .....	5
2.3	PODATKI.....	5
2.4	IZDELAVA POSODOBITEV KART POPLAVNE NEVARNOSTI ZA 71 OBMOČIJ POMEMBNEGA VPLIVA POPLAV .....	5
2.4.1	<i>Karte poplavne nevarnosti – obseg poplav .....</i>	<i>5</i>
2.4.2	<i>Karte poplavne nevarnosti – globina vode .....</i>	<i>8</i>
<b>3</b>	<b>POSODOBITEV KART POPLAVNE OGROŽENOSTI .....</b>	<b>10</b>
3.1	IZHODIŠČA IN PRAVNA PODLAGA.....	10
3.2	NAMEN IN VSEBINA .....	11
3.3	PODATKI.....	11
3.4	IZDELAVA POSODOBITEV KART POPLAVNE OGROŽENOSTI ZA OBMOČJA POMEMBNEGA VPLIVA POPLAV .....	12
3.4.1	<i>Priprava podatkov .....</i>	<i>12</i>
<b>4</b>	<b>JAVNA OBJAVA KART POPLAVNE POPLAVNE NEVARNOSTI IN KART POPLAVNE OGROŽENOSTI.....</b>	<b>18</b>

## 1 Uvod

### 1.1 1. Cikel izvajanja EU poplavne direktive v Sloveniji

Republika Slovenija je v prvem ciklu izvajanja poplavne direktive pripravila:

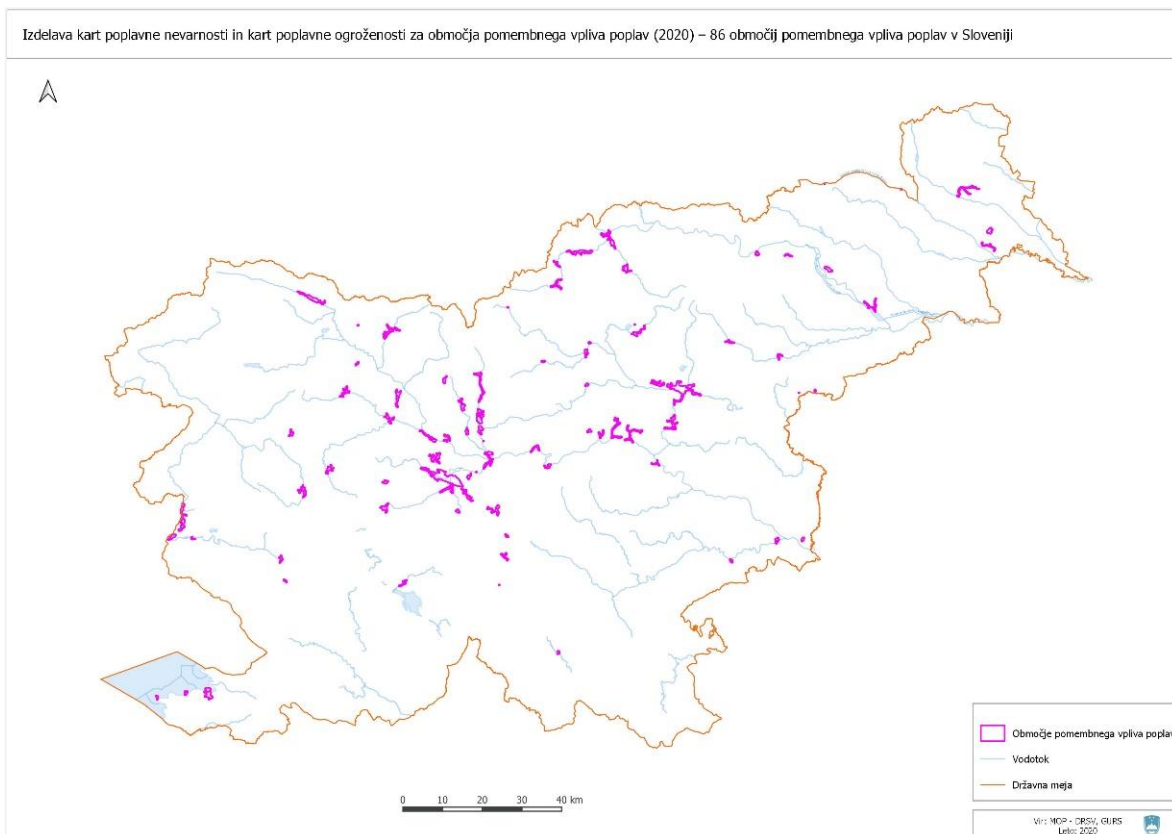
- Predhodno oceno poplavne ogroženosti,
- določila območja pomembnega vpliva poplav (določenih 61 območij pomembnega vpliva poplav) in za njih pripravila karte poplavne nevarnosti in karte poplavne ogroženosti in
- Načrt zmanjševanja poplavne ogroženosti.

### 1.2 2. Cikel izvajanja EU poplavne direktive v Sloveniji

Z letom 2016 se je vstopilo v drugi cikel izvajanja EU poplavne direktive. Prva aktivnost, ki jo je bilo treba opraviti, je pregled in posodobitev Predhodne ocene poplavne ogroženosti, pri tem pa predvsem preveriti tudi morebiten vpliv podnebnih sprememb na poplavno ogroženost. Posodobljena Predhodna ocena poplavne ogroženosti tako skupno vključuje 86 območij pomembnega vpliva poplav.

Preglednica 1: Seznam 86 območij pomembnega vpliva poplav v Sloveniji

Št.	Naziv območja pomembnega vpliva poplav	Št.	Naziv območja pomembnega vpliva poplav	Št.	Naziv območja pomembnega vpliva poplav
1	Begunje na Gorenjskem	30	Koper	59	Ptuj - Rogoznica
2	Bistrica	31	Kostanjevica na Krki	60	Račna
3	Bitnje - Žabnica	32	Kresnice	61	Radeče
4	Celje	33	Kropa	62	Renče
5	Cerklje na Gorenjskem	34	Krška vas	63	Rogaška Slatina - steklarna
6	Cerknica	35	Laško	64	Rogatec
7	Cerkno	36	Lavrica - Škofljica	65	Ruše
8	Črna na Koroškem - Žerjav	37	Litija	66	Sladki Vrh - tovarna papirja
9	Dobrepolje	38	Ljubljana - Bizovik	67	Slovenj Gradec
10	Dobrova	39	Ljubljana - Dravljje	68	Slovenske Konjice
11	Domžale	40	Ljubljana - Podutik	69	Solčava
12	Dravograd	41	Ljubljana-jug	70	Spodnji Duplek
13	Gameljne	42	Maribor - Radvanje	71	Štahovica - Kamnik
14	Gornja Radgona	43	Medvode - Tacen	72	Škofja Loka
15	Gornji Grad	44	Mežica	73	Trbovlje
16	Grosuplje	45	Mihalovec	74	Trzin
17	Grosuplje - zahod	46	Miren	75	Tržič
18	Horjul	47	Mozirje	76	Velenje
19	Hrastnik	48	Murska Sobota	77	Vevče - papirnica
20	Hrastovec - skladišče razstreliv	49	Nazarje	78	Vipava
21	Idrija	50	Nova Gorica	79	Vransko
22	Ig	51	Nožice	80	Vrhnika
23	Ihan - farme	52	Odranci	81	Vrtojba - Šempeter pri Gorici
24	Izola	53	Ortnek - skladišče blagovnih rezerv	82	Zagorje ob Savi
25	Jarše - Radomlje	54	Piran	83	Zalog - Podgrad - Videm
26	Jesenice	55	Podnanos	84	Žalec
27	Kisovec	56	Poljčane	85	Železniki
28	Kočevje	57	Prevalje - Ravne na Koroškem	86	Žiri
29	Komenda - Moste - Suhadole	58	Ptuj - Center		



Slika 1: 86 območij pomembnega vpliva poplav v Sloveniji

Naslednji korak izvajanja EU poplavne direktive je pregled in morebitna posodobitev kart poplavne nevarnosti in kart poplavne ogroženosti. Potek izdelave le-teh je opisan v nadaljevanju.

## 2 Posodobitev kart poplavne nevarnosti

### 2.1 Izhodišča in pravna podlaga

Pristojno Ministrstvo mora zagotoviti pregled in posodobitev kart poplavne nevarnosti v naustreznejšem merilu za območja pomembnega vpliva poplav in pri tem upoštevati:

- Direktivo 2007/60/ES Evropskega parlamenta in Sveta z dne 23. oktobra 2007 o oceni in obvladovanju poplavne ogroženosti;
- Uredbo o vsebini in načinu priprave podrobnejšega načrta zmanjševanja ogroženosti pred poplavami (Uradni list RS, št. 7/10) in
- Pravilnik o metodologiji za določanje območij, ogroženih zaradi poplav in z njimi povezane erozije celinskih voda in morja, ter o načinu razvrščanja zemljišč v razrede ogroženosti (Uradni list RS, št. 60/07).

### 2.2 Namen in vsebina

Karte poplavne nevarnosti zajemajo geografska območja, na katerih pride do naslednjih vrst poplav:

- poplav z majhno verjetnostjo nastanka oziroma poplav kot posledice izrednih dogodkov (verjetna povratna doba 500 let),
- poplav s srednjo verjetnostjo nastanka (verjetna povratna doba 100 let),
- poplav z veliko verjetnostjo nastanka (verjetna povratna doba 10 let), kjer je to primerno.

Za vsako vrsto poplav iz prejšnjega odstavka je treba prikazati naslednje podatke:

- obseg poplav,
- globina vode ali višino gladine vode, kar je ustrezno,
- hitrost toka ali ustrezni pretok vode, kjer je to primerno.

### 2.3 Podatki

Pri pripravi posodobitve in priprave novih kart poplavne nevarnosti (obseg poplav in globina vode) za posodobljena območja pomembnega vpliva poplav določena v Predhodni oceni poplavne ogroženosti sprejeta leta 2019, so bili uporabljeni naslednji podatkovni sloji:

- Integralna karta poplavne nevarnosti – iKPN (DRSV, marec 2020),
- Integralna karta globin pri Q100 – iKG100 (DRSV, marec 2020),
- območja pomembnega vpliva poplav (DRSV, november 2019),
- vodna telesa vodotokov (DRSV, december 2018),
- vodno zemljišče tekočih celinskih voda (DRSV, julij 2020) in
- Državna topografska karta DTK 50 (GURS, 2020).

### 2.4 Izdelava posodobitev kart poplavne nevarnosti za 71 območij pomembnega vpliva poplav

Ministrstvo je za potrebe izvajanja EU poplavne direktive izdelalo za območja pomembnega vpliva poplav karte poplavne nevarnosti. Izdelane so bile tako karte poplavne nevarnosti, za:

- obseg poplav in
- globino vode.

#### 2.4.1 Karte poplavne nevarnosti – obseg poplav

Karte poplavne nevarnosti – obseg poplav, ki so bile izdelane za območja pomembnega vpliva poplav prikazujejo:

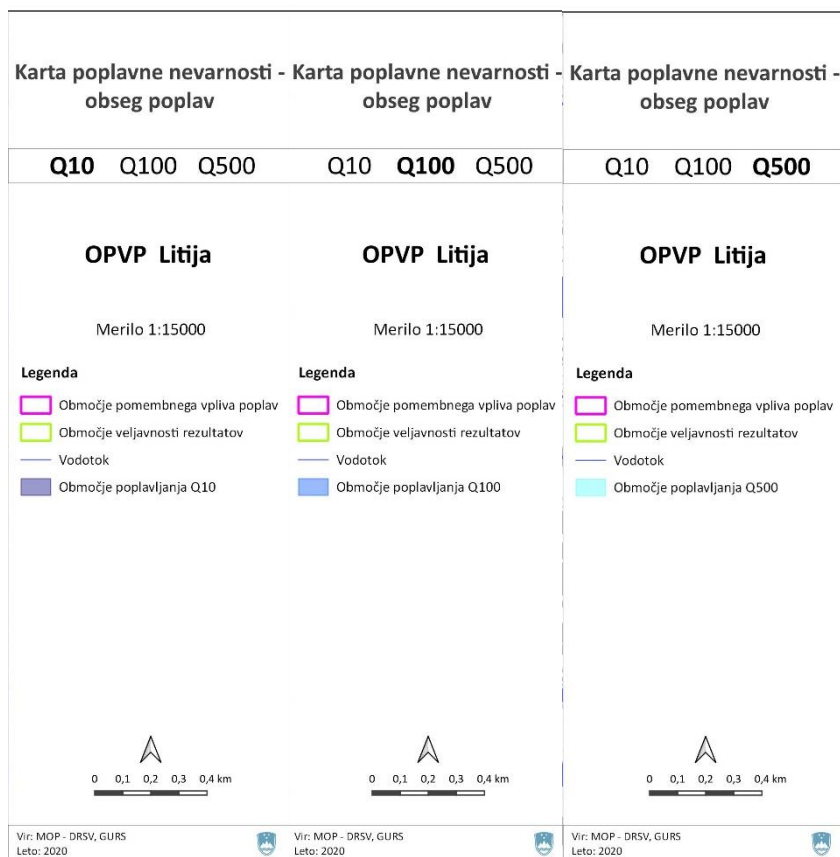
- mejo posameznega območja pomembnega vpliva poplav,
- mejo območja veljavnosti rezultatov hidrološko – hidravlične študije,
- vodotok,
- območje poplavne nevarnosti pri pretoku Q10,

- območje poplavne nevarnosti pri pretoku Q100,
- območje poplavne nevarnosti pri pretoku Q500 in
- podlaga: Državna topografska karta DTK 50.

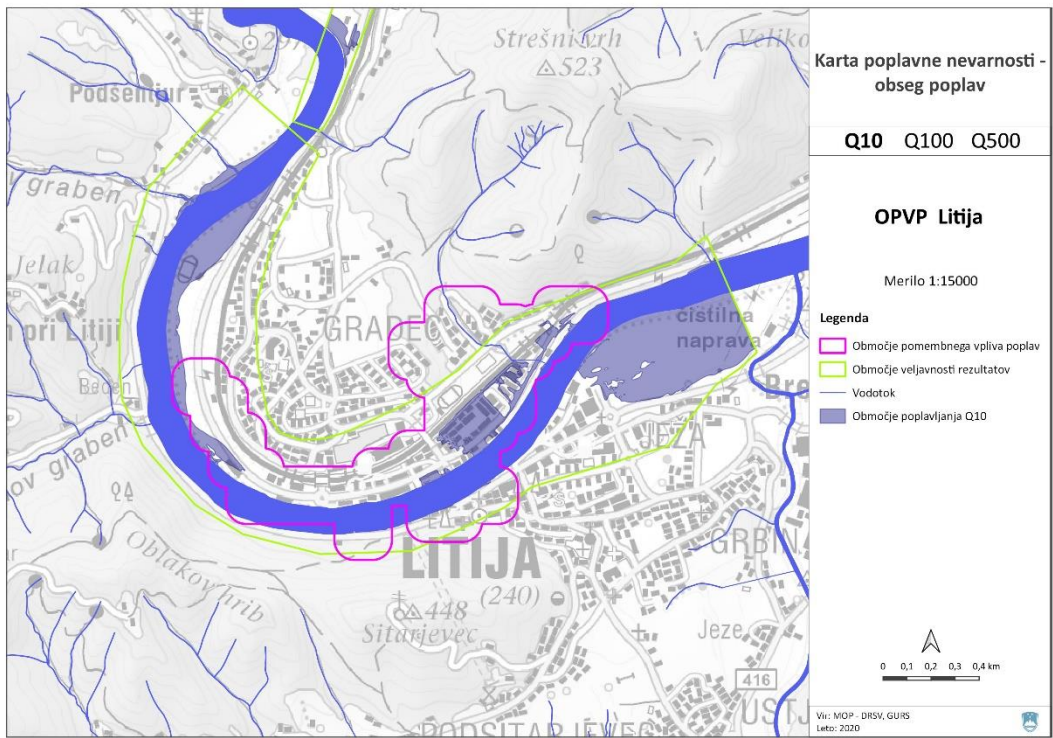
Za vsako območje pomembnega vpliva poplav so bile tako **ločeno** izdelane karte poplavne nevarnosti – obseg poplav za:

- območje poplavne nevarnosti pri pretoku Q10,
- območje poplavne nevarnosti pri pretoku Q100 ali
- območje poplavne nevarnosti pri pretoku Q500.

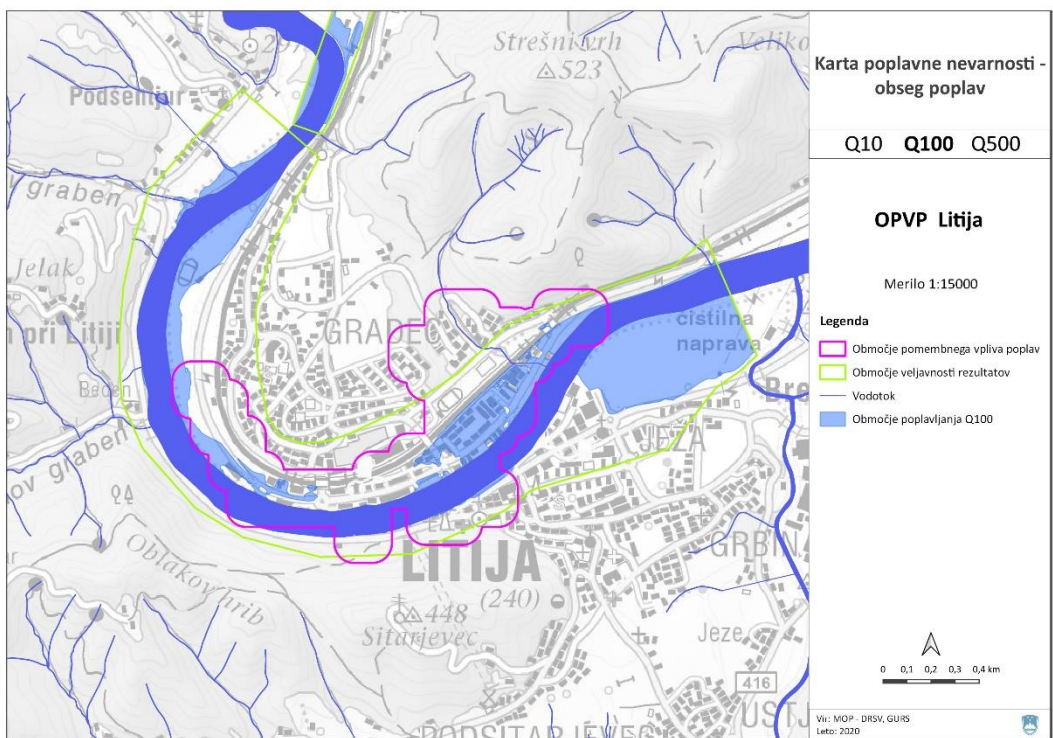
Posamezni scenarij poplav Q10, Q100 ali Q500 pa je na kartah označen odebeljeno.



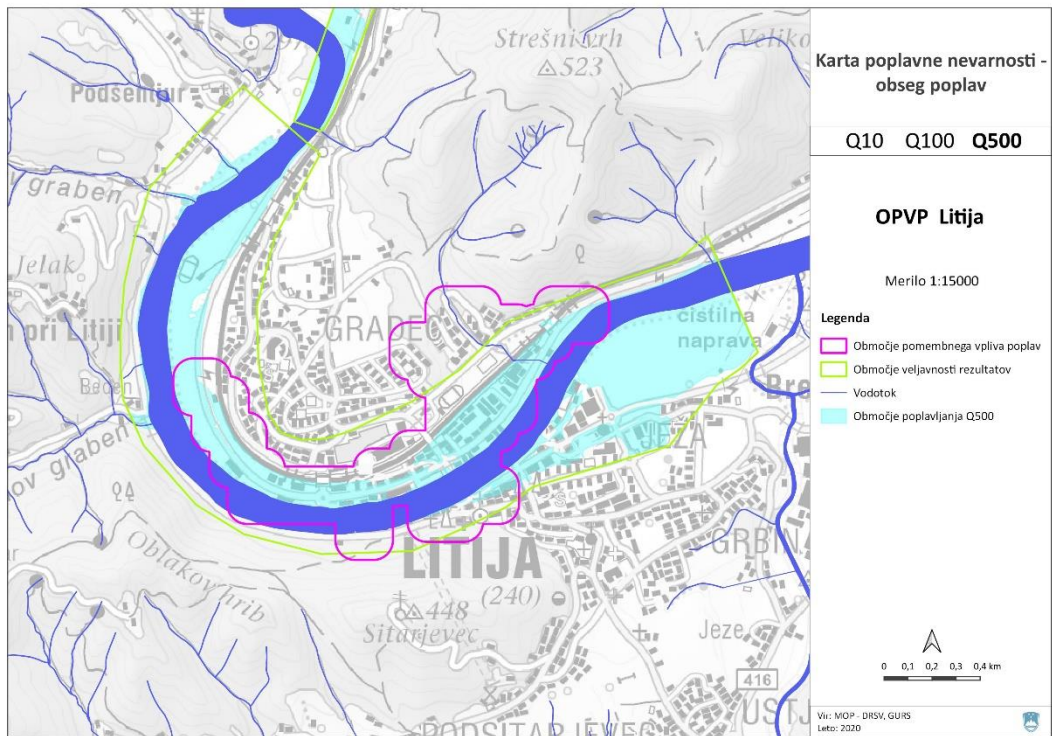
Slika 2: Legenda kart poplavne nevarnosti – obseg poplav za scenarij poplavljanja Q10 (levo), Q100 (sredina) in Q500 (desno).



Slika 3: Primer karte poplavne nevarnosti za območje pomembnega vpliva poplav Litija – obseg poplav, za območje poplavljanja pri pretoku Q10.



Slika 4: Primer karte poplavne nevarnosti za območje pomembnega vpliva poplav Litija – obseg poplav, za območje poplavljanja pri pretoku Q100.



Slika 5: Primer karte poplavne nevarnosti za območje pomembnega vpliva poplav Litija – obseg poplav, za območje poplavljanja pri pretoku Q500.

#### 2.4.2 Karte poplavne nevarnosti – globina vode

Karte poplavne nevarnosti – globina vode, ki so bile izdelane za območja pomembnega vpliva poplav prikazujejo:

- mejo posameznega območja pomembnega vpliva poplav,
- mejo območja veljavnosti rezultatov hidrološko – hidravlične študije,
- vodotok,
- območje globine vode pri pretoku Q10,
- območje globine vode pri pretoku Q100,
- območje globine vode pri pretoku Q500 in
- podlaga: Državna topografska karta DTK 50.

Območje globine vode pri posameznem pretoku je prikazano na:

- območje globine vode, manjše od 0,5 m,
- območje globine vode, enake ali večje od 0,5 m in manjše od 1,5 m in
- območje globine vode, enake ali večje od 1,5 m.

Za vsako območje pomembnega vpliva poplav so bile tako **ločeno** izdelane karte poplavne nevarnosti – globina vode (glede na razpoložljivost podatkov) za:

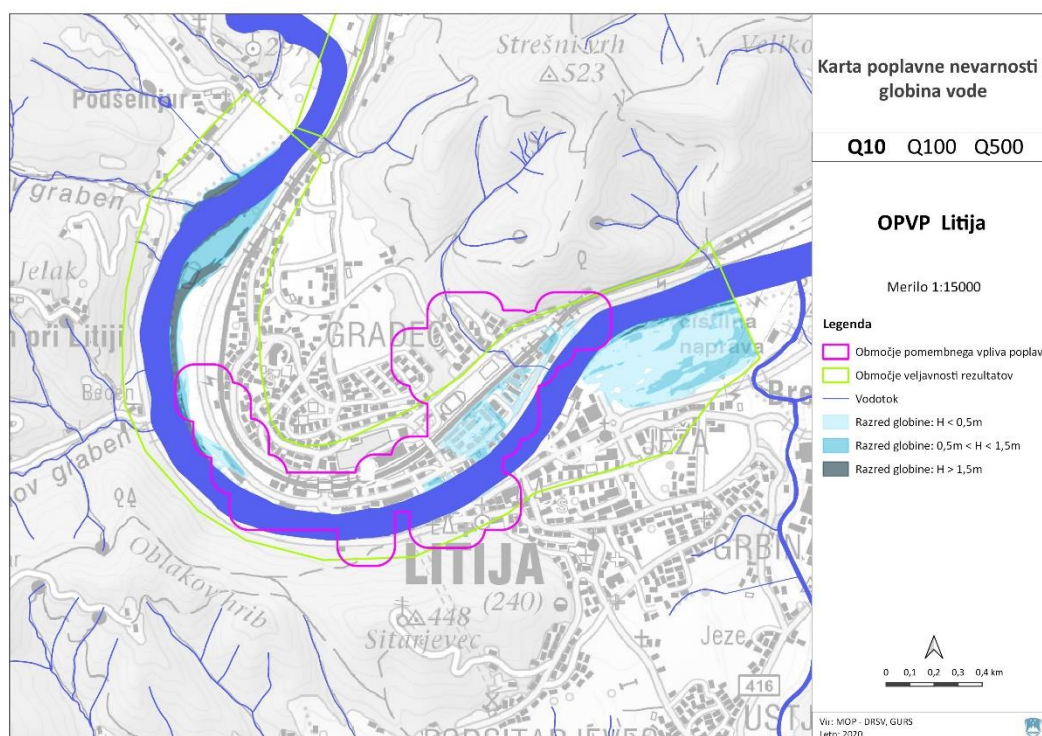
- območje poplavne nevarnosti pri pretoku Q10,
- območje poplavne nevarnosti pri pretoku Q100 ali
- območje poplavne nevarnosti pri pretoku Q500.

Posamezni scenarij poplav Q10, Q100 ali Q500 pa je na kartah označen odebeljeno.

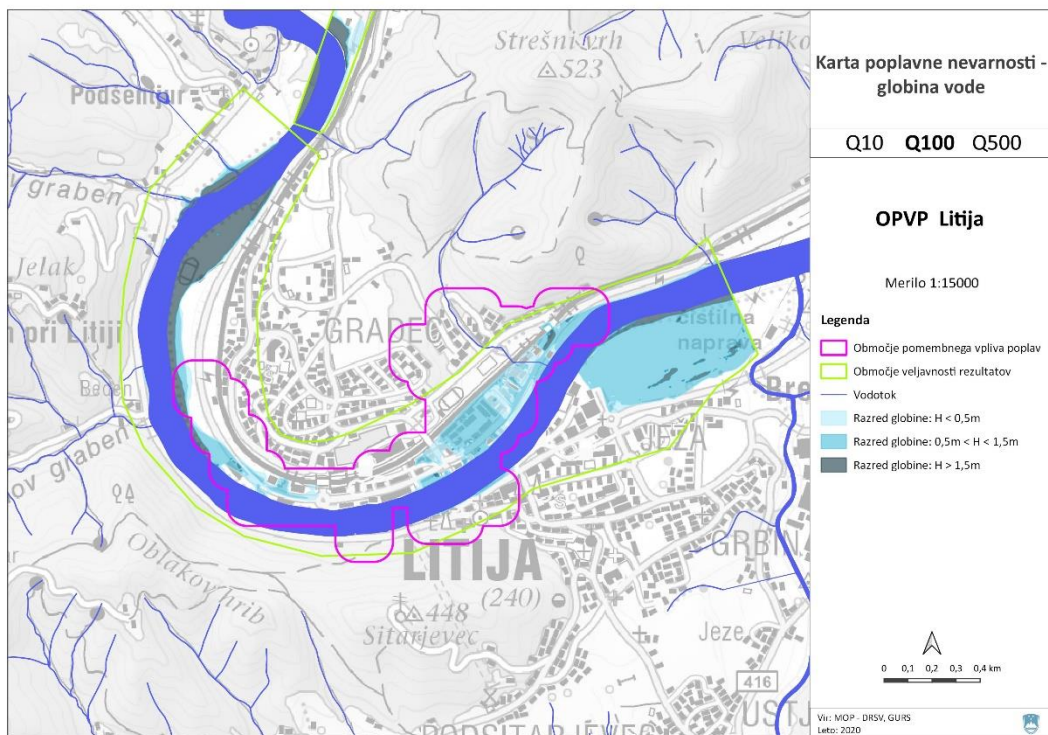


Karta poplavne nevarnosti - globina vode	Karta poplavne nevarnosti - globina vode	Karta poplavne nevarnosti - globina vode
Q10 Q100 Q500	Q10 Q100 Q500	Q10 Q100 Q500
<b>OPVP Litija</b>	<b>OPVP Litija</b>	<b>OPVP Litija</b>
Merilo 1:15000	Merilo 1:15000	Merilo 1:15000
<b>Legenda</b> 	<b>Legenda</b> 	<b>Legenda</b> 
 0 0,1 0,2 0,3 0,4 km	 0 0,1 0,2 0,3 0,4 km	 0 0,1 0,2 0,3 0,4 km
Vir: MOP - DRŠV, GURS Leto: 2020	Vir: MOP - DRŠV, GURS Leto: 2020	Vir: MOP - DRŠV, GURS Leto: 2020

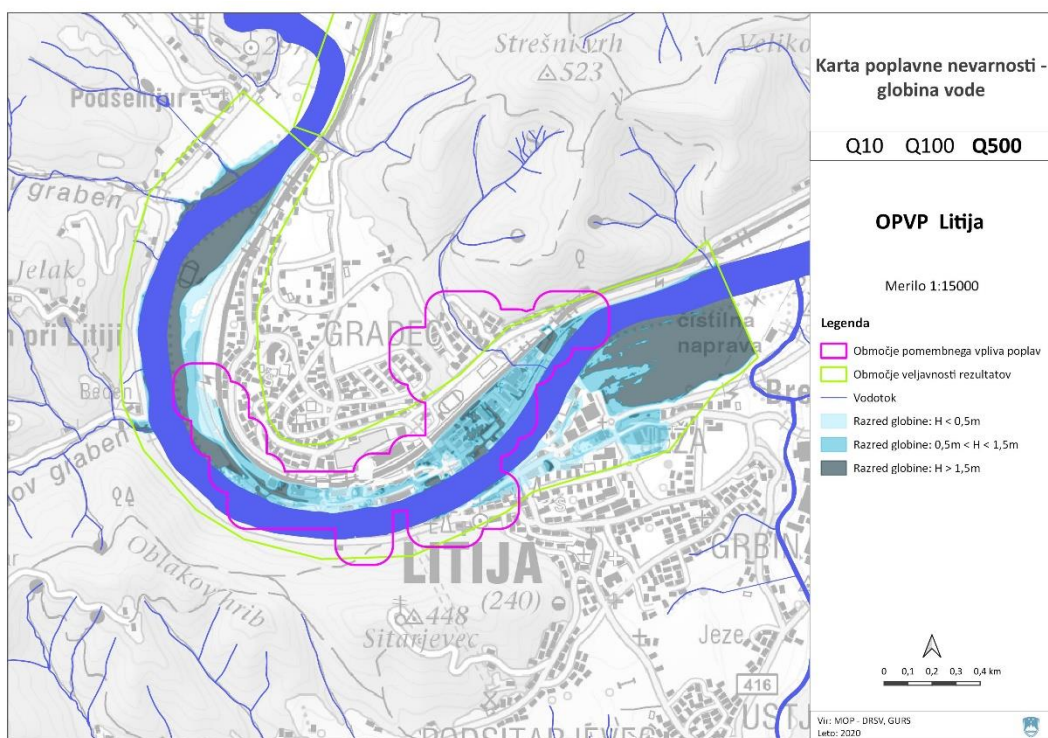
Slika 6: Legenda kart poplavne nevarnosti – globina vode za scenarij poplavljanja Q10 (levo), Q100 (sredina) in Q500 (desno)



Slika 7: Primer karte poplavne nevarnosti za območje pomembnega vpliva poplav Litija – globina vode, za območje poplavljanja pri pretoku Q10.



Slika 8: Primer karte poplavne nevarnosti za območje pomembnega vpliva poplav Litija – globina vode, za območje poplavljanja pri pretoku Q100.



Slika 9: Primer karte poplavne nevarnosti za območje pomembnega vpliva poplav Litija – globina vode, za območje poplavljanja pri pretoku Q500.

### 3 Posodobitev kart poplavne ogroženosti

#### 3.1 Izhodišča in pravna podlaga

Pristojno Ministrstvo mora zagotoviti pregled in posodobitev kart poplavne ogroženosti v naustreznejšem merilu za območja pomembnega vpliva poplav in pri tem v upoštevat:

- Direktivo 2007/60/ES Evropskega parlamenta in Sveta z dne 23. oktobra 2007 o oceni in obvladovanju poplavne ogroženosti;
- Uredbo o vsebini in načinu priprave podrobnejšega načrta zmanjševanja ogroženosti pred poplavami (Uradni list RS, št. 7/10) in
- Pravilnik o metodologiji za določanje območij, ogroženih zaradi poplav in z njimi povezane erozije celinskih voda in morja, ter o načinu razvrščanja zemljišč v razrede ogroženosti (Uradni list RS, št. 60/07).

### 3.2 Namen in vsebina

Karte poplavne ogroženosti prikazujejo morebitne škodljive posledice, povezane z vsratmi poplav opredeljenimi iz točke 2.2, ki se jih opiše z naslednjimi kazalci:

- okvirnim številom prebivalcev, ki jih lahko prizadane poplava,
- vrstami gospodarskih dejavnosti na območju, ki jih lahko prizadane poplava,
- obrati iz Priloge I Direktive Sveta 96/61/ES z dne 24. septembra 1996 o celovitem preprečevanju in nadzoru onesnaževanja (1), ki lahko v primeru poplav povzročijo nenamerno onesnaženje, in zavarovana območja iz Priloge IV(1)(i), (iii) in (v) Direktive 2000/60/ES, ki jih lahko prizadane poplava in
- drugimi podatki, za katere države članice menijo, da so koristni, kot na primer navedba območij, kjer lahko pride do poplav z visoko vsebnostjo toka sedimenta ali naplavin, in podatki o drugih večjih virih onesnaževanja ter podatke o kulturni dediščini.

### 3.3 Podatki

Pri pripravi posodobitve in priprave novih kart poplavne ogroženosti za posodobljena območja pomembnega vpliva poplav določena v Predhodni oceni poplavne ogroženosti sprejeta leta 2019, so bili uporabljeni naslednji podatkovni sloji:

- Integralna karta poplavne nevarnosti – iKPN (DRSV, marec 2020),
- območja pomembnega vpliva poplav (DRSV, november 2019),
- Državna topografska karta DTK 50 (GURS, 2020),
- Centralni register prebivalstva (MNZ RS, 2019),
- kataster stavb (GURS, 2020),
- register šol, vrtcev, bolnišnic, zdravstvenih domov, arhivov, gasilcev (AJPEŠ, 2018),
- register SEVESO, IED obratov oz. dovoljenj (ARSO, 2017/2018),
- register naravnih vrednot (ARSO, 2018),
- register komunalnih ali industrijskih odlagališč in komunalnih čistilnih naprav (ARSO, 2017),
- register objektov vodne infrastrukture (GURS, 2020),
- vodna telesa vodotokov (DRSV, december 2018),
- vodno zemljišče tekočih celinskih voda (DRSV, julij 2020),
- register avtocest, hitrih cest, glavnih, regionalnih cest in železniških prog – zbirni kataster gospodarske javne infrastrukture (GURS, 2020),
- register kulturne dediščine državnega in lokalnega pomena (MK, 2018),
- register varstvenih območij državne in lokalne ravni (ARSO, 2018),
- register območij varstva narave (NATURA2000, EPO, ZO) (ARSO, 2018 in 2020),
- register območij kopalnih voda (ARSO, 2020),
- Corine Land Cover (EEA, 2018).

Preglednica 2: Uporabljeni podatkovni sloji in baze, zbirke podatkov in viri

IME SLOJA	VIR	LETO
Šola, vrtec	AJPES	2018 (podatki uporabljeni pri izdelavi Predhodne poplavne ogroženosti v Sloveniji 2019)
Bolnišnica, zdravstveni dom, dom starostnikov		
Knjižnice, muzej, kulturni dom, arhiv		
Gasilci		
SEVESO obrat, IED dovoljenja	ARSO	2017, 2018 (podatki uporabljeni pri izdelavi Predhodne poplavne ogroženosti v Sloveniji 2019)
Naravne vrednote	ARSO	2018 (podatki uporabljeni pri izdelavi Predhodne poplavne ogroženosti v Sloveniji 2019)
Komunalno ali industrijsko odlagališče, Komunalna čistilna naprava	ARSO	2017 (podatki uporabljeni pri izdelavi Predhodne poplavne ogroženosti v Sloveniji 2019)
Objekt vodne infrastrukture	GURS - eProstor (Zbirni kataster gospodarske javne infrastrukture)	2020
Vodotok	DRSV - evode	2020
Avtocesta, hitra cesta	GURS - eProstor (Zbirni kataster gospodarske javne infrastrukture - Ceste)	2020
Glavna cesta, regionalna cesta		
Železniška proga		
Število stalnih in začasnih prebivalcev	MNZ - CRP	2019 (izpis na dan 31. 12. 2019)
Območje pomembnega vpliva poplav	DRSV - eVode	2020
Območje veljavnosti rezultatov		
Kulturna dediščina državnega in lokalnega pomena	MK	2018 (podatki uporabljeni pri izdelavi Predhodne poplavne ogroženosti v Sloveniji 2019)
Vodovarstveno območje državne ali občinske ravni	ARSO	2018 (podatki uporabljeni pri izdelavi Predhodne poplavne ogroženosti v Sloveniji 2019)
Območje varstva narave (NATURA2000, EPO, ZO)	ARSO	2018 in 2020
Območje kopalnih voda	ARSO	2020
Pretežno stanovanske površine	EEA - Corine Land Cover	2018
Industrijske, trgovinske in transportne površine		
Umetno ozelenjene neketijske površine		
Kmetijske, gozdne in druge travnate površine		
Vodne površine		
Stavbe	GURS - eProstor (Kataster stavb)	2020

### 3.4 Izdelava posodobitev kart poplavne ogroženosti za območja pomembnega vpliva poplav

#### 3.4.1 Priprava podatkov

Podatki prikazani na kartah poplavne ogroženosti vključujejo podatke vezane na posamezno območje pomembnega vpliva poplav, ki so vezani/križani z območji dosega Q10, Q100 in Q500 v posameznem območju pomembnega vpliva poplav. Tako so vsi podatki in statistika vezani na posamezni doseg poplav v posameznem območju pomembnega vpliva poplav.

- Podatki o številu ogroženih prebivalcev vključujejo ocenjeno vrednost vsote stalnih in začasnih prebivalcev na območju dosega Q10, Q100 ali Q500 v posameznem območju pomembnega vpliva poplav. Posamezne točke prebivalcev (začasnih in stalnih) iz centralnega registra prebivalstva za leto 2019 so bile vezane na posamezni doseg poplav (Q10/Q100/Q500) in območje pomembnega vpliva poplav ter nato seštete.
- Podatki o številu ogroženih stavb vključujejo število stavb iz katastra stavb na območju dosega Q10, Q100 ali Q500 v posameznem območju pomembnega vpliva. Posamezni tlorisi stavb (bodisi v celoti ali delno) so bili vezani na posamezni doseg poplav (Q10/Q100/Q500) in območje pomembnega vpliva poplav ter nato sešteti.
- Podatki o lokacijah šol, vrtcev, bolnišnic, zdravstvenih domov, domov za starostnike, knjižnic, muzejev, kulturnih domov, arhivov, gasilcev, SEVESO obratov, IED dovoljenj, lokacijah varstva narave, komunalnih in industrijskih obratov, komunalnih čistilnih naprav in objektov vodne infrastrukture vključujejo točkovne

podatke na območju dosega Q10, Q100 ali Q500 v posameznem območju pomembnega vpliva. Posamezne točke so bile vezane na posamezni doseg poplav (Q10/Q100/Q500) in območje pomembnega vpliva poplav.

- Podatki o gospodarski javni infrastrukturi (avtoceste, hitre ceste, glavne ceste, regionalne ceste, železniške proge) vključujejo linijske podatke na območju dosega Q10, Q100 ali Q500 v posameznem območju pomembnega vpliva. Posamezne linije so bile vezane na posamezni doseg poplav (Q10/Q100/Q500) in območje pomembnega vpliva poplav. Pri podatkovnem sloju gospodarske javne infsatrukture se je pri sloju Ceste upoštevalo za: avtoceste (ATR1 – 1), hitre ceste (ATR1 – 2), glavne ceste I. in II. reda (ATR1 – 3 in 4) in regionalne ceste I., II., III. reda (ATR1 – 5,6,7).
- Podatki o območjih kulturne dediščine državnega in lokalnega pomena, vododarstvenih območjih državne in lokalne ravni, območjih varstva narave (NATURA2000, EPO, ZO) in območjih kopalnih voda vključujejo ploskovne podatke na območju dosega Q10, Q100 ali Q500 v posameznem območju pomembnega vpliva. Posamezne ploskve so bile vezane na posamezni doseg poplav (Q10/Q100/Q500) in območje pomembnega vpliva poplav.

- Corine Land Cover (EEA, 2018) – podatkovni sloj podaja informacije glede pokrovnosti oz. rabe tal. Nomenklatura podatkovnega sloja oz. rabe tal CLC (Corine Land Cover) je razdeljena na tri ravni, in sicer:

- **Prva raven**, ki je razdeljena na 5 glavnih kategorij pokrovnosti tal,
- **Druga raven**, ki je razdeljena na 15 kategorij in
- **Tretja raven**, ki jo sestavlja 44 kategorij.

Preglednica 3: Nomenklatura CLC podatkovnega sloja

1. RAVEN	2. RAVEN	3. RAVEN
<b>1. ZGRAJENE POVRŠINE</b>	1.1. URBANE POVRŠINE	1.1.1. Sklenjene urbane površine
	1.2. INDUSTRIJSKE, TRGOVINSKE, TRANSPORTNE POVRŠINE	1.1.2. Nesklenjene urbane površine
		1.2.2. Cestno in železniško omrežje in pridružene površine
		1.2.3. Pristanišča
		1.2.4. Letališča
	1.3. RUDNIKI, ODLAGALIŠČA, GRADBIŠČA	1.3.1. Dnevni kopi, kamnolomi
		1.3.2. Odlagališča
		1.3.3. Gradbišča
	1.4. UMETNO OZELENJENE KMETIJSKE POVRŠINE	1.4.1. Zelene mestne površine
		1.4.2. Površine za šport in prosti čas
<b>2. KMETIJSKE POVRŠINE</b>	2.1. NJIVSKE POVRŠINE	2.1.1. Nenamakane njivske površine
		2.1.2. Namakane njivske površine
		2.1.3. Riževa polja
	2.2. TRAJNI NASADI	2.2.1. Vinogradi
		2.2.2. Sadovnjaki in nasadi jagodičja
	2.3. PAŠNIKI	2.2.3. Nasadi oljk
		2.3.1. Pašniki
	2.4. MEŠANE POVRŠINE	2.4.1. Trajni nasadi z enoletnimi posevki
		2.4.2. Kmetijske površine drobnoposestniške strukture
		2.4.3. Pretežno kmetijske površine z večjimi območji naravne vegetacije
2.4.4. Kmetijsko – gozdarske površine		
<b>3. GOZDNE IN DELOMA OHRANJENE NARAVNE POVRŠINE</b>	3.1. GOZD	3.1.1. Listnati gozd
		3.1.2. Iglasti gozd
		3.1.3. Mešani gozd
	3.2. GRMOVJE IN/ALI ZELIŠČNO RASTLINSTVO	3.2.1. Naravni travniki
		3.2.2. Barja in resave
		3.2.3. Sklerofilno rastlinstvo
		3.2.4. Grmičast gozd
	3.3. NEPORASLE POVRŠINE Z MALO ALI BREZ VEGETACIJE	3.3.1. Plaže, sipine in peščene površine
		3.3.2. Golo skalovje
		3.3.3. Redko porasle površine
		3.3.4. Požarišča
		3.3.5. Ledeniki in večni sneg
	<b>4. MOČVIRNATE POVRŠINE</b>	4.1. CELINSKA MOČVIRJA
4.1.2. Šotišča		
4.2. OBALNA MOČVIRJA		4.2.1. Slana močvirja
		4.2.2. Soline
		4.2.3. Pas plimovanja
		4.2.3. Pas plimovanja
<b>5. VODNE POVRŠINE</b>	5.1. CELINSKE VODE	5.1.1. Vodotoki in kanali
		5.1.2. Mirujoča voda
	5.2. MORJE	5.2.1. Obalne lagune
		5.2.2. Rečna ustja
		5.2.3. Morje in ocean
		5.2.3. Morje in ocean

Pri izdelavi kart poplavne ogroženosti se je 15 kategorij (2. ravni) CLC podatkovnega sloja združilo v pet kategorij rabe tal in sicer:

- pretežno stanovanjske površine,
- industrijske, trgovinske in transportne površine,
- umetno ozelenjene nekmetijske površine,
- kmetijske, gozdne in druge travnate površine in
- vodne površine.

Preglednica 4: Prikaz združevanja kategorij CLC podatkovnega sloja v 5 kategorij rabe tal

<b>Pretežno stanovanjske površine</b>	1.1. URBANE POVRŠINE
<b>Industrijske, trgovinske in transportne površine</b>	1.2. INDUSTRIJSKE, TRGOVINSKE, TRANSPORTNE POVRŠINE
	1.3. RUDNIKI, ODLAGALIŠČA, GRADBIŠČA
<b>Umetno ozelenjene nekmetijske površine</b>	1.4. UMETNO OZELENJENE NEKMETIJSKE POVRŠINE
<b>Kmetijske, gozdne in druge travnate površine</b>	2.1. NJIVSKE POVRŠINE
	2.2. TRAJNI NASADI
	2.3. PAŠNIKI
	2.4. MEŠANE KMETIJSKE POVRŠINE
	3.1. GOZD
	3.2. GRMOVJE in/ali ZELIŠČNO RASTLINSTVO
	3.3. NEPORASLE POVRŠINE Z MALO ALI BREZ VEGETACIJE
	4.1. CELINSKA MOČVIRJA
	4.2. OBALNA MOČVIRJA
	<b>Vodne površine</b>
5.2. MORJE	

Karte poplavne ogroženosti vključujejo podatke o rabi tal na območju dosega Q10, Q100 ali Q500 v posameznem območju pomembnega vpliva.

Za vsako območje pomembnega vpliva poplav so bile tako **ločeno** izdelane karte ogroženosti za:

- območje poplavne nevarnosti pri pretoku Q10,
- območje poplavne nevarnosti pri pretoku Q100 ali
- območje poplavne nevarnosti pri pretoku Q500.

Posamezni scenarij poplav Q10, Q100 ali Q500 pa je na kartah označen odebeljeno.

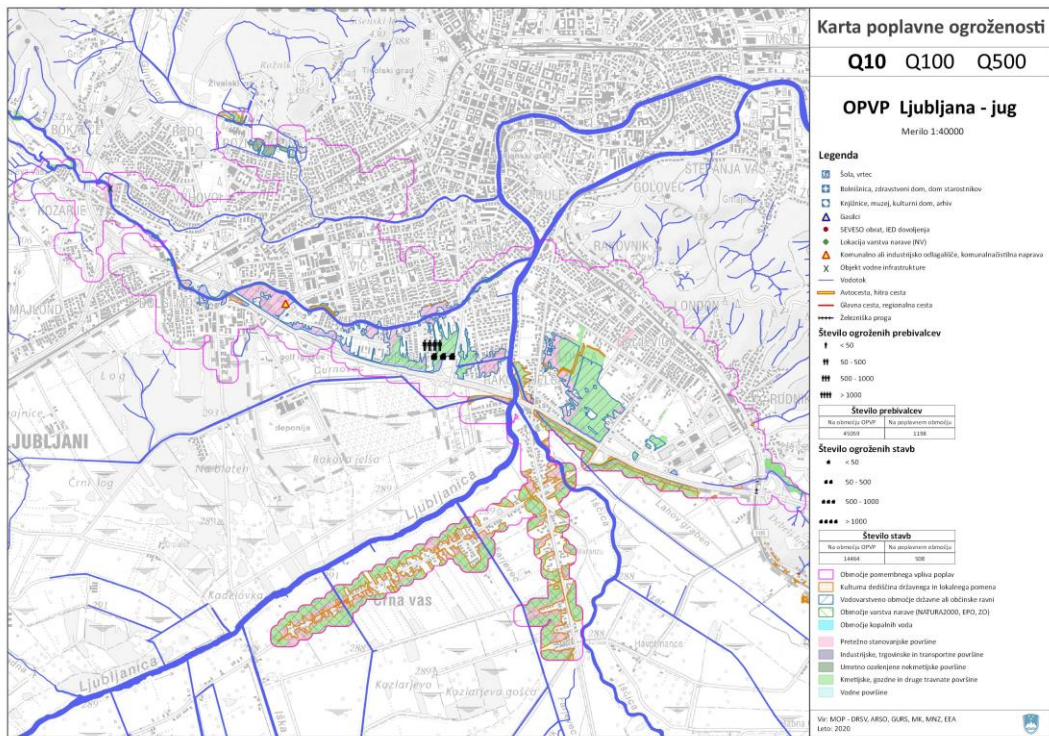
Karta poplavne ogroženosti	Karta poplavne ogroženosti	Karta poplavne ogroženosti																																				
Q10 Q100 Q500	Q10 Q100 Q500	Q10 Q100 Q500																																				
<p><b>OPVP Ljubljana - jug</b> Merilo 1:40000</p> <p><b>Legenda</b></p> <ul style="list-style-type: none"> <li>Šola, vrtec</li> <li>Bolnišnica, zdravstveni dom, dom starostnikov</li> <li>Knjižnice, muzej, kulturni dom, arhiv</li> <li>Gasilci</li> <li>SEVESO obrat, IED dovoljenja</li> <li>Lokacija varstva narave (NV)</li> <li>Komunalno ali industrijsko odlagalništvo, komunalna/izsilna naprava</li> <li>Objekt vodne infrastrukture</li> <li>Vodotok</li> <li>Avtocesta, hitra cesta</li> <li>Glavna cesta, regionalna cesta</li> <li>Železniška proga</li> </ul> <p><b>Število ogroženih prebivalcev</b></p> <ul style="list-style-type: none"> <li>&lt; 50</li> <li>50 - 500</li> <li>500 - 1000</li> <li>&gt; 1000</li> </ul> <table border="1"> <thead> <tr> <th colspan="2">Število prebivalcev</th> </tr> <tr> <th>Na območju OPVP</th> <th>Na zaplavljenem območju</th> </tr> </thead> <tbody> <tr> <td>49599</td> <td>1198</td> </tr> </tbody> </table> <p><b>Število ogroženih stavb</b></p> <ul style="list-style-type: none"> <li>&lt; 50</li> <li>50 - 500</li> <li>500 - 1000</li> <li>&gt; 1000</li> </ul> <table border="1"> <thead> <tr> <th colspan="2">Število stavb</th> </tr> <tr> <th>Na območju OPVP</th> <th>Na zaplavljenem območju</th> </tr> </thead> <tbody> <tr> <td>14464</td> <td>588</td> </tr> </tbody> </table> <ul style="list-style-type: none"> <li>Območje pomembnega vpliva poplav</li> <li>Kulturna dediščina državnega in lokalnega pomena</li> <li>Vodovarstveno območje državne ali občinske ravni</li> <li>Območje varstva narave (NATURA2000, EPO, ZD)</li> <li>Območje kopalnih voda</li> <li>Pretežno stanovanjske površine</li> <li>Industrijske, trgovske in transportne površine</li> <li>Umetno ozelenjene nekmetijske površine</li> <li>Kmetijske, gozdne in druge travnate površine</li> <li>Vodne površine</li> </ul> <p>Vir: MOP - DRŠV, ARSO, GURS, MK, MNZ, EEA Leto: 2020</p>	Število prebivalcev		Na območju OPVP	Na zaplavljenem območju	49599	1198	Število stavb		Na območju OPVP	Na zaplavljenem območju	14464	588	<p><b>OPVP Ljubljana - jug</b> Merilo 1:40000</p> <p><b>Legenda</b></p> <ul style="list-style-type: none"> <li>Šola, vrtec</li> <li>Bolnišnica, zdravstveni dom, dom starostnikov</li> <li>Knjižnice, muzej, kulturni dom, arhiv</li> <li>Gasilci</li> <li>SEVESO obrat, IED dovoljenja</li> <li>Lokacija varstva narave (NV)</li> <li>Komunalno ali industrijsko odlagalništvo, komunalna/izsilna naprava</li> <li>Objekt vodne infrastrukture</li> <li>Vodotok</li> <li>Avtocesta, hitra cesta</li> <li>Glavna cesta, regionalna cesta</li> <li>Železniška proga</li> </ul> <p><b>Število ogroženih prebivalcev</b></p> <ul style="list-style-type: none"> <li>&lt; 50</li> <li>50 - 500</li> <li>500 - 1000</li> <li>&gt; 1000</li> </ul> <table border="1"> <thead> <tr> <th colspan="2">Število prebivalcev</th> </tr> <tr> <th>Na območju OPVP</th> <th>Na zaplavljenem območju</th> </tr> </thead> <tbody> <tr> <td>49599</td> <td>34248</td> </tr> </tbody> </table> <p><b>Število ogroženih stavb</b></p> <ul style="list-style-type: none"> <li>&lt; 50</li> <li>50 - 500</li> <li>500 - 1000</li> <li>&gt; 1000</li> </ul> <table border="1"> <thead> <tr> <th colspan="2">Število stavb</th> </tr> <tr> <th>Na območju OPVP</th> <th>Na zaplavljenem območju</th> </tr> </thead> <tbody> <tr> <td>14464</td> <td>5386</td> </tr> </tbody> </table> <ul style="list-style-type: none"> <li>Območje pomembnega vpliva poplav</li> <li>Kulturna dediščina državnega in lokalnega pomena</li> <li>Vodovarstveno območje državne ali občinske ravni</li> <li>Območje varstva narave (NATURA2000, EPO, ZD)</li> <li>Območje kopalnih voda</li> <li>Pretežno stanovanjske površine</li> <li>Industrijske, trgovske in transportne površine</li> <li>Umetno ozelenjene nekmetijske površine</li> <li>Kmetijske, gozdne in druge travnate površine</li> <li>Vodne površine</li> </ul> <p>Vir: MOP - DRŠV, ARSO, GURS, MK, MNZ, EEA Leto: 2020</p>	Število prebivalcev		Na območju OPVP	Na zaplavljenem območju	49599	34248	Število stavb		Na območju OPVP	Na zaplavljenem območju	14464	5386	<p><b>OPVP Ljubljana - jug</b> Merilo 1:40000</p> <p><b>Legenda</b></p> <ul style="list-style-type: none"> <li>Šola, vrtec</li> <li>Bolnišnica, zdravstveni dom, dom starostnikov</li> <li>Knjižnice, muzej, kulturni dom, arhiv</li> <li>Gasilci</li> <li>SEVESO obrat, IED dovoljenja</li> <li>Lokacija varstva narave (NV)</li> <li>Komunalno ali industrijsko odlagalništvo, komunalna/izsilna naprava</li> <li>Objekt vodne infrastrukture</li> <li>Vodotok</li> <li>Avtocesta, hitra cesta</li> <li>Glavna cesta, regionalna cesta</li> <li>Železniška proga</li> </ul> <p><b>Število ogroženih prebivalcev</b></p> <ul style="list-style-type: none"> <li>&lt; 50</li> <li>50 - 500</li> <li>500 - 1000</li> <li>&gt; 1000</li> </ul> <table border="1"> <thead> <tr> <th colspan="2">Število prebivalcev</th> </tr> <tr> <th>Na območju OPVP</th> <th>Na zaplavljenem območju</th> </tr> </thead> <tbody> <tr> <td>49599</td> <td>26295</td> </tr> </tbody> </table> <p><b>Število ogroženih stavb</b></p> <ul style="list-style-type: none"> <li>&lt; 50</li> <li>50 - 500</li> <li>500 - 1000</li> <li>&gt; 1000</li> </ul> <table border="1"> <thead> <tr> <th colspan="2">Število stavb</th> </tr> <tr> <th>Na območju OPVP</th> <th>Na zaplavljenem območju</th> </tr> </thead> <tbody> <tr> <td>14464</td> <td>9587</td> </tr> </tbody> </table> <ul style="list-style-type: none"> <li>Območje pomembnega vpliva poplav</li> <li>Kulturna dediščina državnega in lokalnega pomena</li> <li>Vodovarstveno območje državne ali občinske ravni</li> <li>Območje varstva narave (NATURA2000, EPO, ZD)</li> <li>Območje kopalnih voda</li> <li>Pretežno stanovanjske površine</li> <li>Industrijske, trgovske in transportne površine</li> <li>Umetno ozelenjene nekmetijske površine</li> <li>Kmetijske, gozdne in druge travnate površine</li> <li>Vodne površine</li> </ul> <p>Vir: MOP - DRŠV, ARSO, GURS, MK, MNZ, EEA Leto: 2020</p>	Število prebivalcev		Na območju OPVP	Na zaplavljenem območju	49599	26295	Število stavb		Na območju OPVP	Na zaplavljenem območju	14464	9587
Število prebivalcev																																						
Na območju OPVP	Na zaplavljenem območju																																					
49599	1198																																					
Število stavb																																						
Na območju OPVP	Na zaplavljenem območju																																					
14464	588																																					
Število prebivalcev																																						
Na območju OPVP	Na zaplavljenem območju																																					
49599	34248																																					
Število stavb																																						
Na območju OPVP	Na zaplavljenem območju																																					
14464	5386																																					
Število prebivalcev																																						
Na območju OPVP	Na zaplavljenem območju																																					
49599	26295																																					
Število stavb																																						
Na območju OPVP	Na zaplavljenem območju																																					
14464	9587																																					

Slika 10: Legenda kart poplavne ogroženosti za scenarij poplavljanja Q10 (levo), Q100 (sredina) in Q500 (desno)

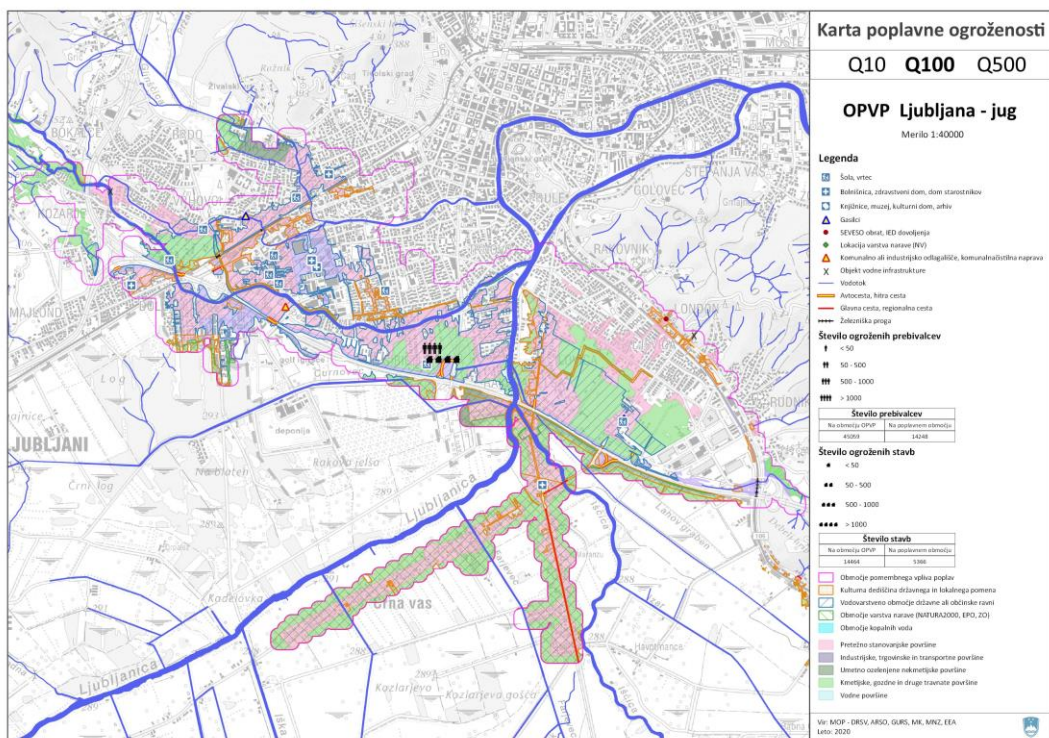
Karte poplavne ogroženosti za posamezno območje pomembnega vpliva poplav na območju Q10 ali Q100 ali Q500 tako prikazujejo:

- lokacije šol in vrtcev,
- lokacije bolnišnic, zdravstvenih domov ali domov za starostnike,
- lokacije knjižnic, muzejev, kulturnih domov ali arhivov,
- lokacijo gasilcev,
- lokacijo SEVESO obratov ali izdanih IED dovoljenj,
- lokacijo varstva narave (NV),
- lokacijo komunalnih ali industrijskih obratov in komunalnih čistilnih naprav,
- lokacije objektov vodne infrastrukture,
- vodotok,
- avtoceste, hitre ceste, glavne ceste in regionalne ceste,
- železniško progo,
- število ogroženih prebivalcev (v območju OPVP in glede na območje poplav Q10 ali Q100 ali Q500),
- število ogroženih stavb (v območju OPVP in glede na območje poplav Q10 ali Q100 ali Q500),
- mejo posameznega območja pomembnega vpliva poplav,
- območje kulturne dediščine državnega ali lokalnega pomena,
- vodovarstveno območje državne ali občinske ravni,
- območje kopalnih voda,
- pretežno stanovanjske površine,
- industrijske, trgovske in transportne površine,
- umetno ozelenjene nekmetijske površine,
- kmetijske, gozdne in druge travnate površine,
- vodne površine in
- podlaga: Državna topografska karta DTK 50.

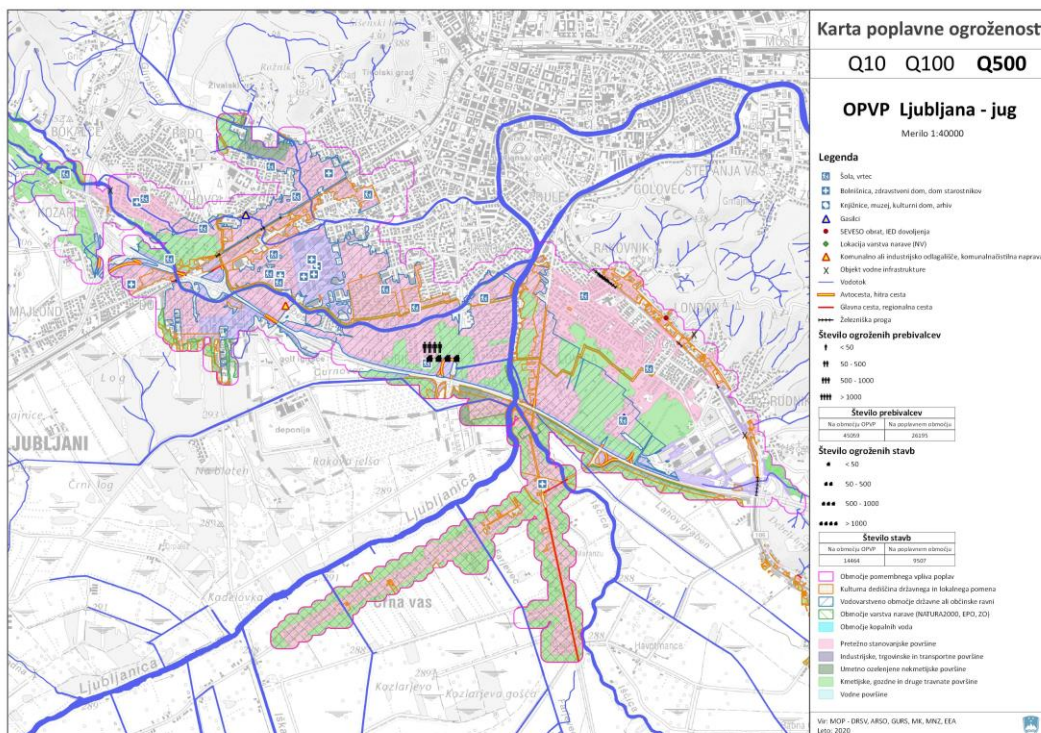




Slika 11: Primer karte poplavne ogroženosti za območje pomembnega vpliva poplav Ljubljana - jug za scenarij poplavljanja Q10.



Slika 12: Primer karte poplavne ogroženosti za območje pomembnega vpliva poplav Ljubljana - jug za scenarij poplavljanja Q100.



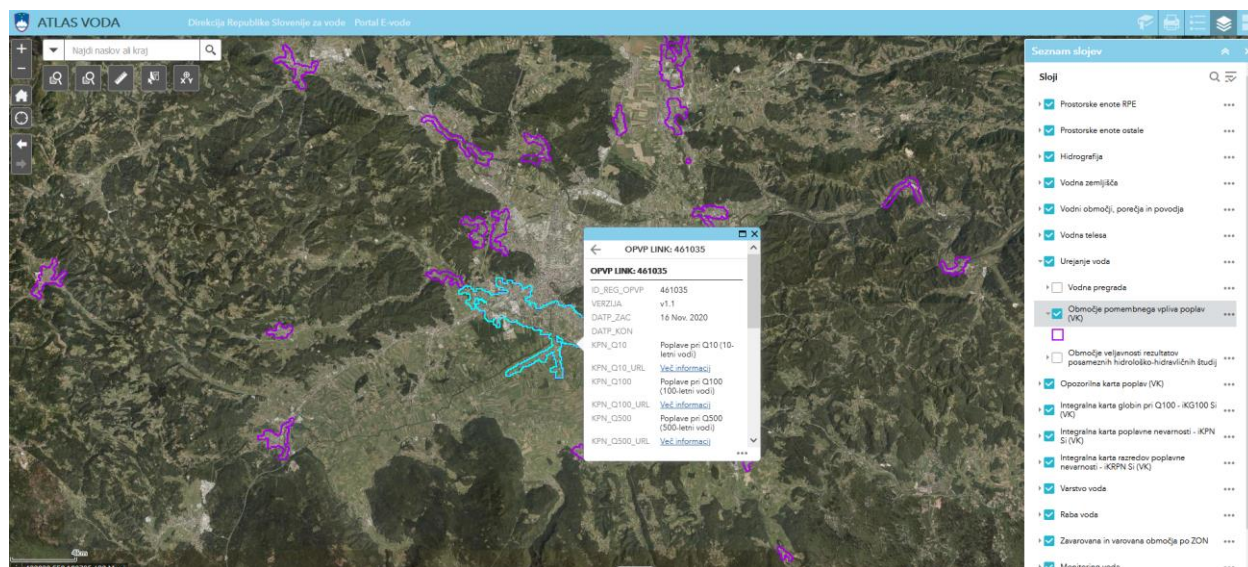
Slika 13: Primer karte poplavne ogroženosti za območje pomembnega vpliva poplav Ljubljana - jug za scenarij poplavljanja Q500.

#### 4 Javna objava kart poplavne poplavne nevarnosti in kart poplavne ogroženosti

Karte poplavne nevarnosti in karte poplavne ogroženosti za območja pomembnega vpliva poplav v Sloveniji so javno dostopne na spletni strani Ministrstva za okolje in prostor, in sicer:

<https://www.gov.si teme/karte-poplavne-nevarnosti-in-karte-poplavne-ogrozenosti-za-obmocja-pomembnega-vpliva-poplav/>.

Poleg tega so karte poplavne nevarnosti in karte poplavne ogroženosti javno dostopne tudi preko pregledovalnika **Atlas voda** (<https://gisportal.gov.si/atlasvoda>). S klikom na posamezno območje pomembnega vpliva poplav si je tako mogoče za izbrano območje ogledati karte poplavne nevarnosti (za obseg in globino vode) ter karte poplavne ogroženosti za posamezni scenarij poplavljanja (Q10, Q100 in Q500).



Slika 14: Primer dostopa do kart poplavne nevarnosti in kart poplavne ogroženosti za območje pomembnega vpliva poplav Ljubljana – jug v pregledovalniku Atlas voda.