



# STROKOVNA PODPORA FOKUSNIM SKUPINAM V SKLOPU PRIPRAVE STRATEGIJE PROSTORSKEGA RAZVOJA SLOVENIJE 2050

## PODEŽELJE IN ZELENA INFRASTRUKTURA

asist. dr. Nadja Penko Seidl  
[nadja.penko@bf.uni-lj.si](mailto:nadja.penko@bf.uni-lj.si)  
prof. dr. Marina Pintar  
[marina.pintar@bf.uni-lj.si](mailto:marina.pintar@bf.uni-lj.si)  
prof. dr. Andrej Bončina  
[andrej.boncina@bf.uni-lj.si](mailto:andrej.boncina@bf.uni-lj.si)



## podeželje ≠ mesto

- fizična kategorija, zato so elementi fizičnega prostora izhodiščni pri vseh opredelitvah,
- območje, ki se razlikuje od mest, zato so mesta pogosto uporabljena kot referenčna točka,
- območje, kjer prevladujeta kmetijstvo in gozdarstvo kot gospodarski dejavnosti, ter
- območje manjše gostote in počasnejše rasti prebivalstva.

Sodobne opredelitve podeželja vključujejo poleg fizičnih še številne druge vidike:

- Ekonomske:

strukturne spremembe, ki vodijo k diverzifikaciji funkcij na podeželju in/ali povečevanju kmetijske specializacije  
izkoriščanje javnih okoljskih dobrin (biotska raznovrstnost, krajina, kultura)

- Družbene procese, predvsem migracije (SLO: deurbanizacija in odseljevanje iz odročnih območij)
- Politike – predvsem novo opredeljevanje administrativnih meja kot odziv na spremenjene vzorce dnevnih migracij
- Okoljske spremembe – dvig temperature, nepredvidljivi vremenski pojavi
- Regionalni kontekst – trije scenariji:

agrocentrični



diferenciacija

ruralno-urbani



odnos mesto-podeželje

globalizacijski



globalni trg

Perpar (2014): podeželsko območje je prostorska enota s podobnimi naravnimi, gospodarskimi in družbenimi značilnostmi ter razpoznavno identiteto, za katero je mogoče opredeliti skupna razvojna izhodišča.

ESPON EDORA – tipologija podeželskih območij - KRITERIJI:

RURALNOST – DOSTOPNOST

EKONOMSKO PRESTRUKTURIRANJE

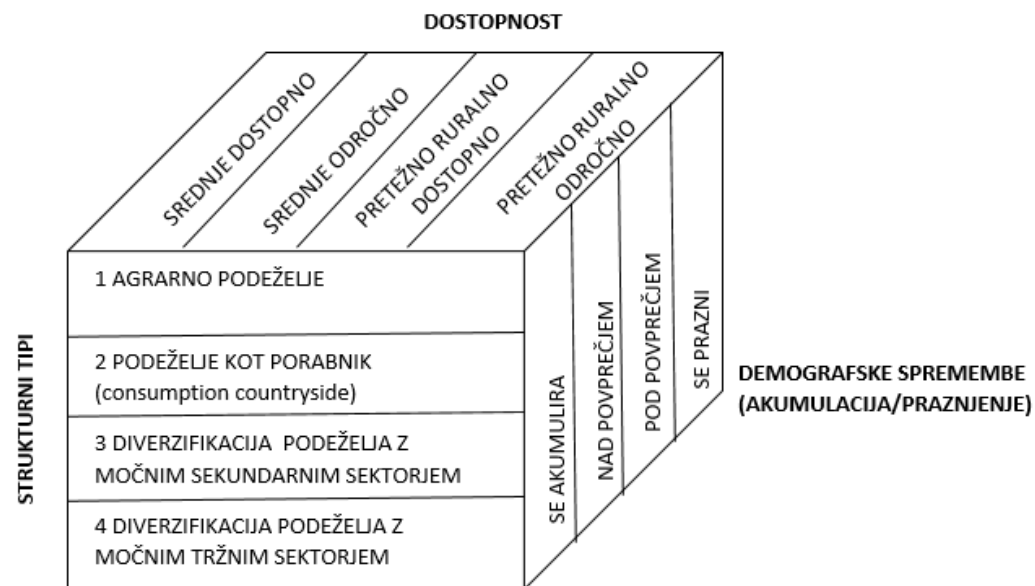
UČINKOVITOST – STORILNOST

OECD – regije:

- pretežno urbana območja
- vmesna območja
- pretežno ruralna območja

OECD – tipi podeželskih območij:

- podeželska območja znotraj funkcionalnih urbanih območij
- podeželska območja izven, a v neposredni bližini funkcionalnih urbanih območij
- podeželska območja, oddaljena od urbanih območij



PRP (2015): uvrstitev SLO statističnih regij v:

- pretežno podeželske regije
- zmerno podeželske regije

Posebna opredelitev podeželskega območja – naselja z manj kot 5.000 oz. 10.000 prebivalci (odvisno od ukrepa)

Kovačič (2000):

- obmestje
- značilna podeželska območja
- območja praznenja

# predlog opredelitve podeželskih območij

## URBANIZIRANA PODEŽELSKA OBMOČJA

obrobje mest / spalna naselja /  
podhranjenost funkcij / konflikti med  
kmeti in ostalimi prebivalci / težnje  
po preselitvi kmetij

## JEDRNA PODEŽELSKA OBMOČJA

na območjih z dobrimi pridelovalnimi  
pogoji / tržno usmerjeno kmetijstvo /  
bližina prometnih povezav / razvoj  
sekundarnih dejavnosti

## ODROČNA PODEŽELSKA OBMOČJA

odmaknjena od glavnih prometnih  
povezav / slabši pridelovalni pogoji /  
pomanjkanje delovnih mest /  
stagnacija / praznjenje / naravna  
ohranjenost in krajinska pestrost



# spremembe na podeželju

Diverzifikacija funkcij: sekundarne in terciarne dejavnosti v bližini urbanih središč in na območjih z dobrimi prometnimi povezavami, izkoriščanje naravnih virov na odmaknjenih območjih

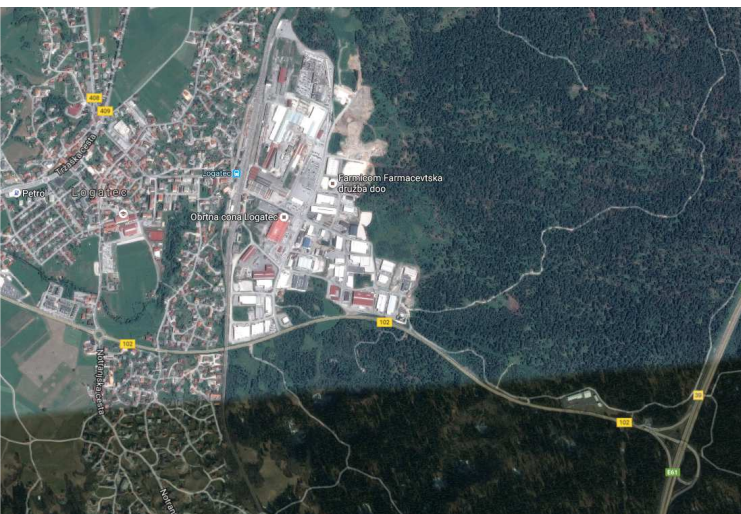


SPREMENJENA TRADICIONALNA PODOBA PODEŽELJA – vzroki:

Dograditev AC križa – razvoj ob priključkih

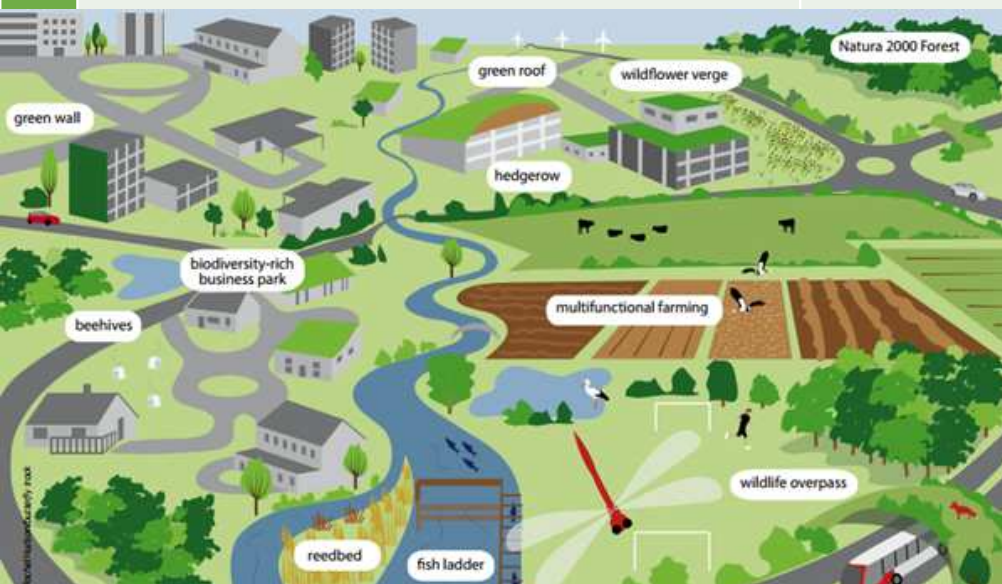
Specializacija kmetijstva in tržno usmerjeno kmetijstvo: spremenjeno merilo v krajini + novi objekti

Razvoj prostočasnih dejavnosti - infrastruktura



# podeželje – urbana območja

	Urbanizirano podeželje	»Jedrno« podeželje	Odročna podeželska območja
Mesta	→ delovna mesta, storitvene dejavnosti	→ delovna mesta, prebivalci s podeželskih območij dnevno migrirajo v večje zaposlitvene centre	→
	← delovna sila, oskrba z lokalno pridelano hrano - dnevno, rekreacija v naravnem okolju	← oskrba z lokalno pridelano hrano - sezonsko	← turistične kapacitete, privlačno za mestne prebivalce



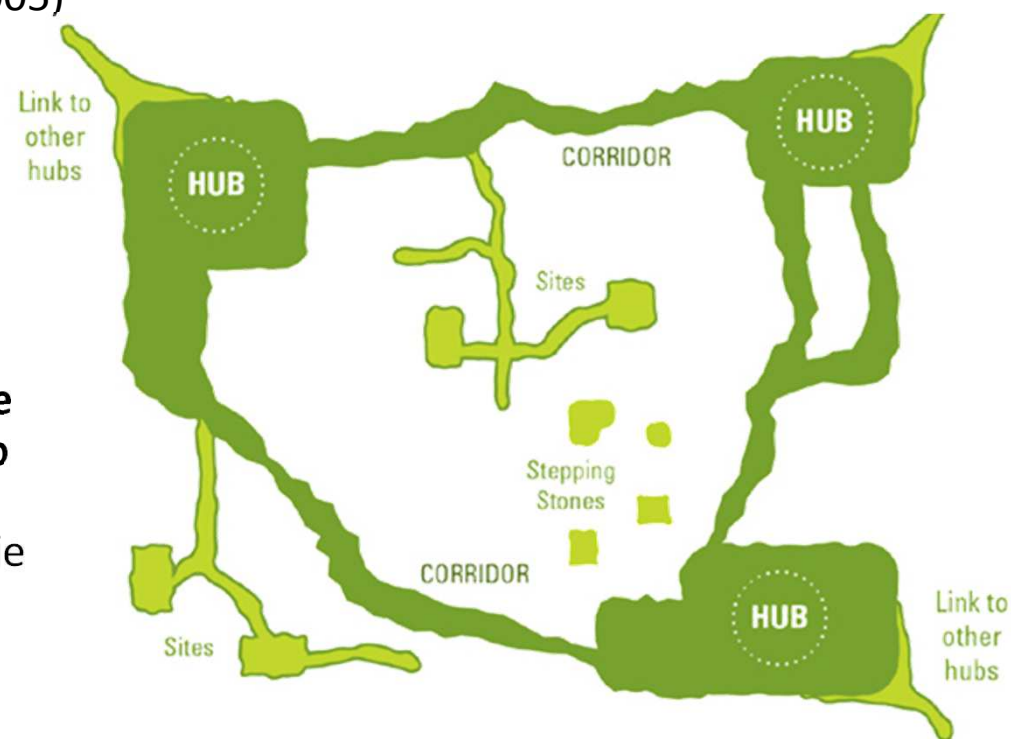
**ZELENA**  
infrastruktura

## zelena infrastruktura

= medsebojno povezano omrežje vodotokov, mokrišč, gozdov, naravnih habitatov in ostalih naravno ohranjenih območij; zelenih poti/omrežij, parkov in ostalih varovanih območij, kmetijske krajine ter ostalih naravnih prostorov, ki so habitat avtohtonih vrst, vzdržujejo naravne ekološke procese, ohranjajo kakovost zraka in vodnih virov ter prispevajo k zdravju in kakovosti življenja (McDonald in sod., 2005)

= pristop k planiranju krajine, ki ga prvenstveno določajo/ usmerjajo značilnosti hidroloških omrežij, zelenih območij ter grajena infrastruktura, ki zagotavlja nekatere ekološke funkcije (Ahern, 2007)

Uporabljeni koncepti izhajajo tako iz krajinskega – predvsem t. im. **ekološkega planiranja** (Ndubisi, 2002) kot tudi iz **krajinske ekologije**. Medtem ko iz krajinske ekologije črpa **razumevanje o strukturi in delovanju (ekoloških) sistemov**, njeno načrtovanje usmerjajo **metode iz krajinskega/ekološkega planiranja**. Slednje se osredotoča na usmerjanje in upravljanje sprememb v krajini na način, da načrtovane človekove dejavnosti niso tako uničujoče oz. moteče za naravne procese, ter da se človekove potrebe izpolnjuje ob hkratnem varovanju okolja.



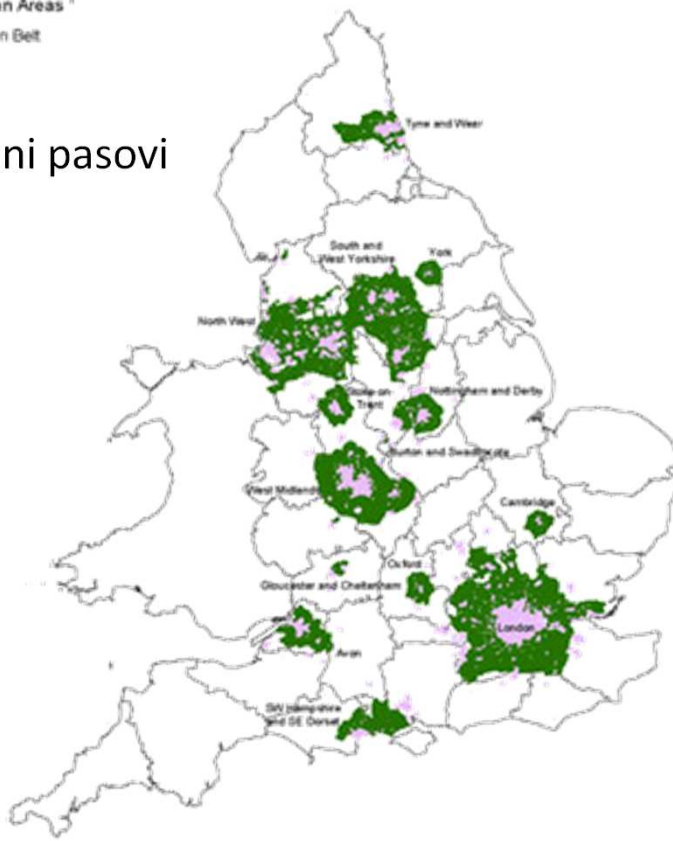
<http://www.surrey.ca/city-services/11565.aspx>

# razvoj koncepta zelene infrastrukture

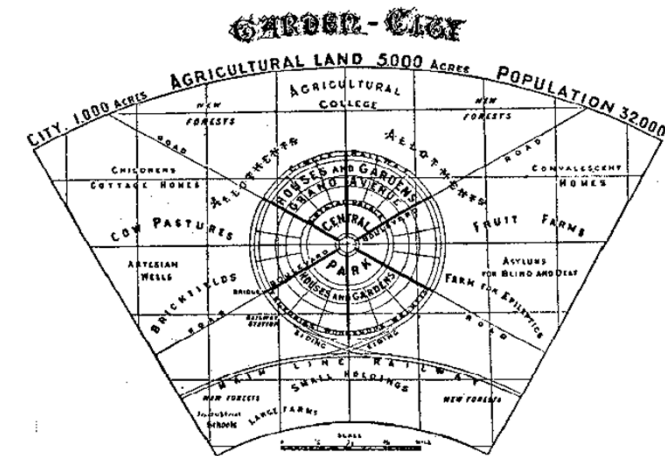
zeleno omrežje

Urban Areas<sup>1</sup>  
Green Belt

zeleni pasovi



vrtno mesto (E. Howard)

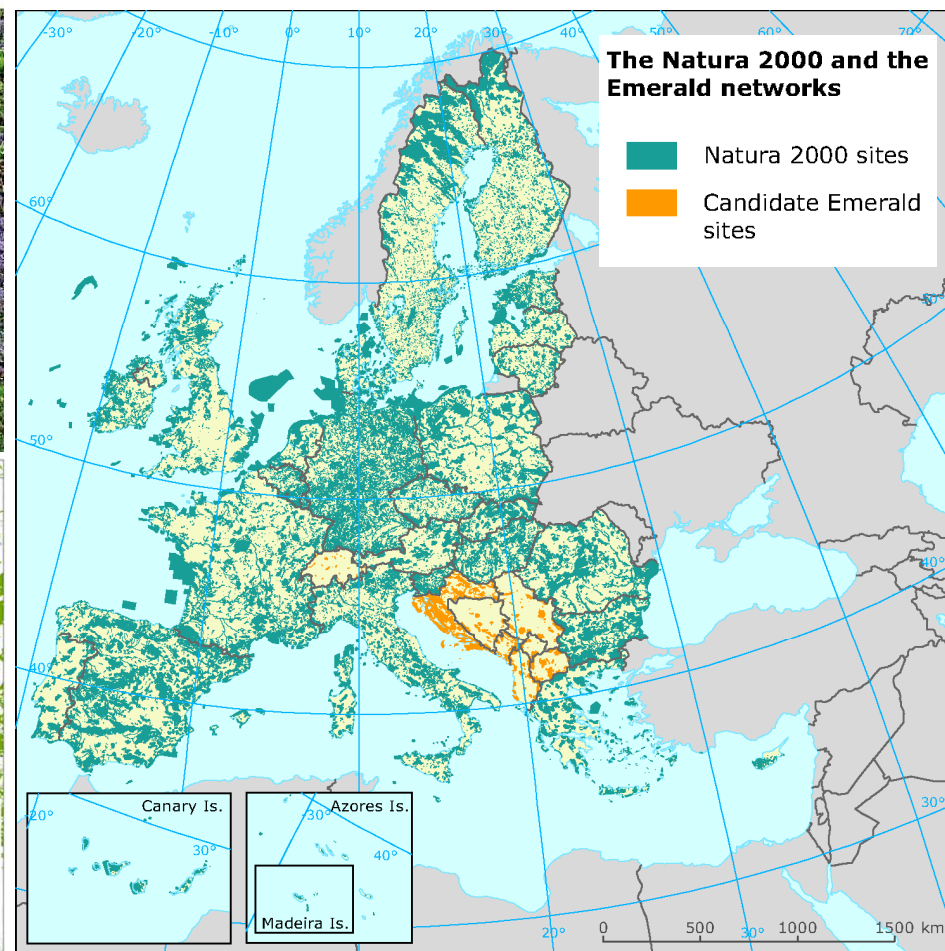
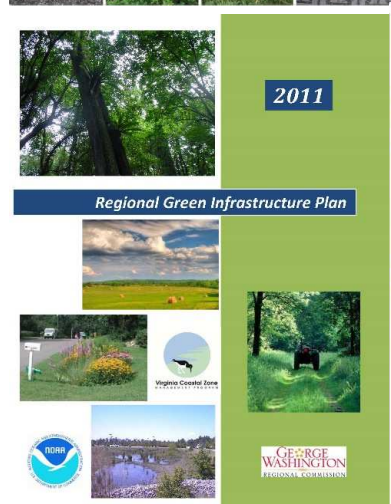


javni parki (F. L. Olmsted: Boston Emerald Necklace)



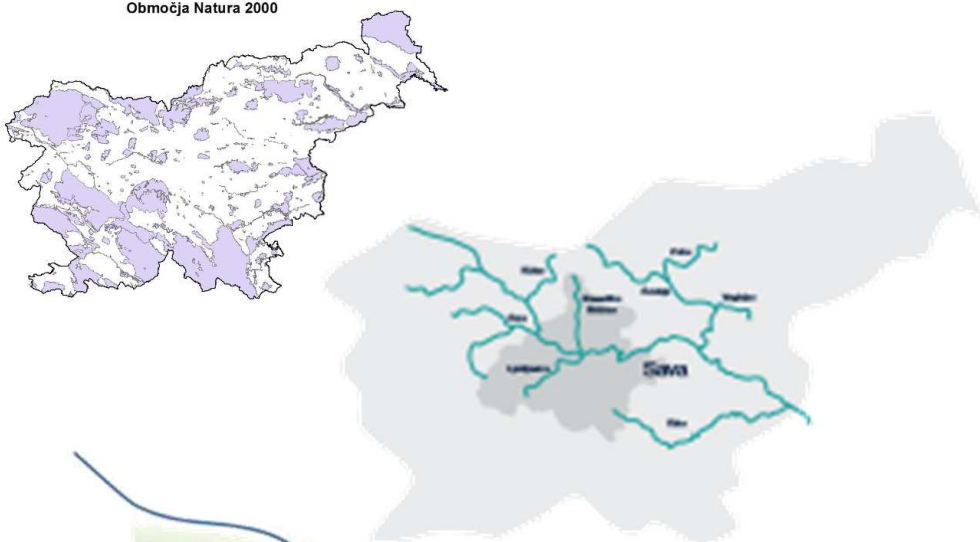


# različne ravni zelene infrastrukture: mestna – regionalna – nacionalna – mednarodna

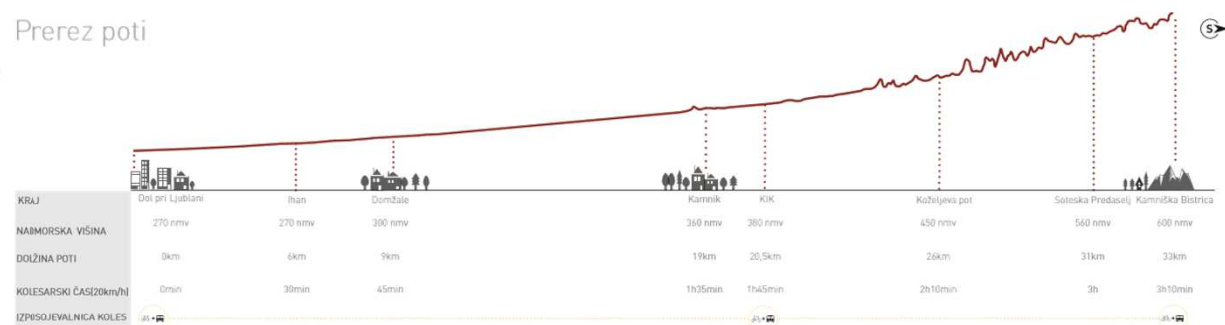


# elementi zelene infrastrukture: O B M O Č J A (HUBS) in P O V E Z A V E (LINKS)

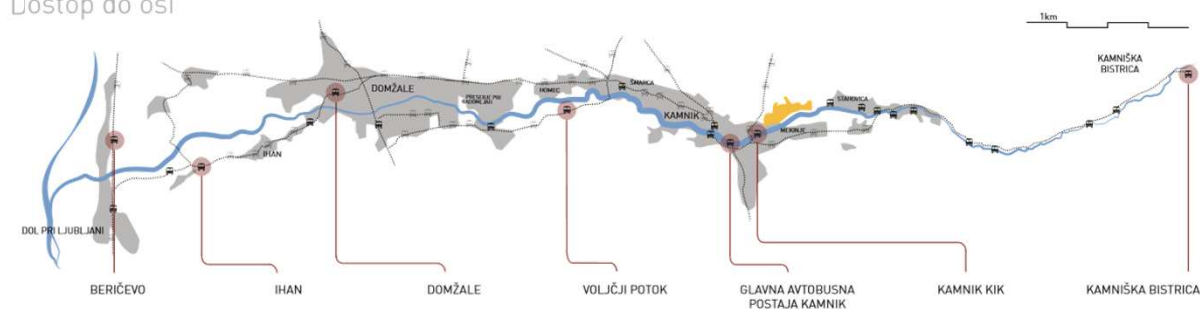
Območja Natura 2000



Prerez poti



Dostop do osi



## ravni in elementi zelene infrastrukture

Raven	Velikost območja (km <sup>2</sup> )	Fiziografija	Politična enota/raven	Način upravljanja	Primeri
1	1-100	Manjši vodotoki, grebeni	Občinska, lokalna	Implementacija, upravljanje	Zeleni sistem mesta
2	100-10000	Reke, regionalne strukture	Regionalna	Upravljanje	Regionalni zeleni sistem
3	10000-100000	Povodja, gorske verige	Nacionalna	Politika	Zavarovani rečni koridorji
4	>100000	Celine	Mednarodna	Politika	Natura 2000



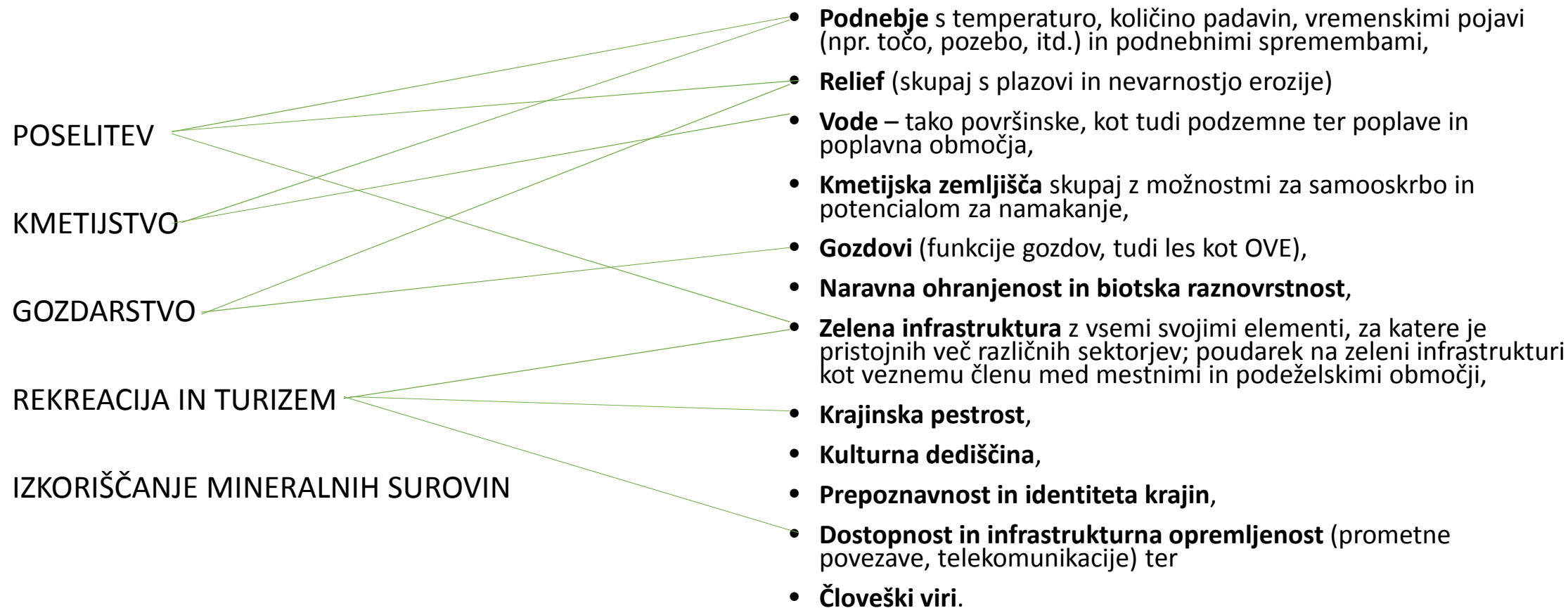
# funkcije zelene infrastrukture

Ekološka	biotska pestrost, ekološki koridorji
Okoljska	ohranjanje vodnih virov, varstvo pred erozijo
Klimatska	blaženje temperaturnih ekstremov, zmanjševanje nevarnosti poplav
Socialna	ustvarjanje delovnih mest, pozitiven učinek na zdravje, privlačnejša in zelena mesta
Kulturna	varstvo zgodovinskih in kulturnih virov, identitete in prepoznavnosti krajin

3 osnovna načela ZI: heterogenost – povezljivost – multifunkcionalnost

# razvojni potenciali in omejitveni dejavniki dejavnosti na podeželju

## DEJAVNOSTI



# poselitev

**Podnebje (+)** mikroklimatske razmere

**Podnebje/relief (-)** plazovi

**Vode**  
(+) naravno ohranjeno okolje: poselitev, rekreacija in turizem  
(-) poplavna ogroženost

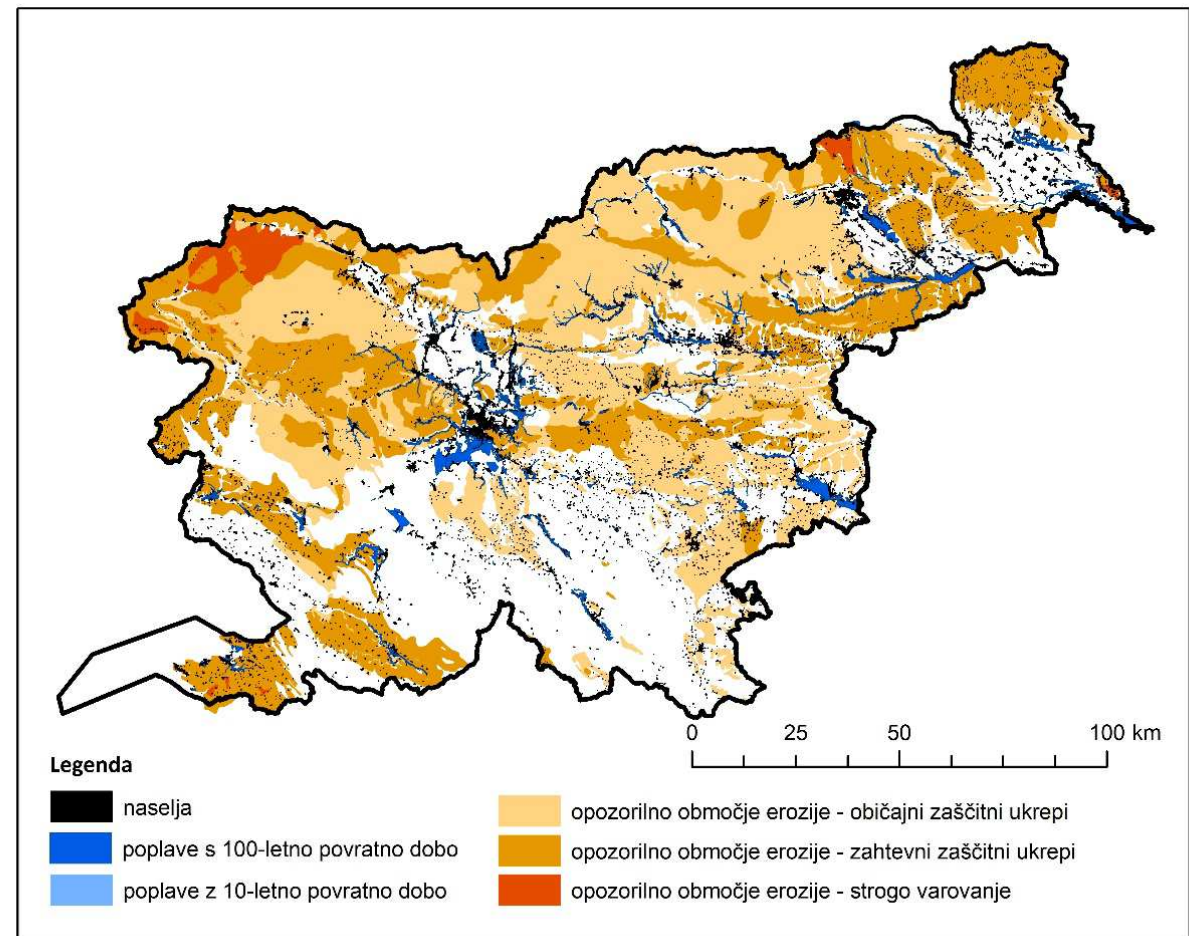
**Kmetijska zemljišča (+)** samooskrba, kratke verige, kulturna krajina

**Gozdovi (+)** delovna mesta na odmaknjenih hribovitih območjih

**Naravna ohranjenost in biotska raznovrstnost/zelena infrastruktura**  
(+) kakovost bivalnega okolja, vezni člen med podeželjem in mestom

**Krajinska pestrost/prepoznavnost in identiteta krajin (+)**  
regionalne in lokalne posebnosti, identiteta, prepoznavnost na nacionalni ravni

**Dostopnost in infrastrukturna opremljenost**  
(+) migracije, javni promet, delo na domu  
(+/-) slaba oskrba z nekaterimi storivami javnega pomena: zdravstvena oskrba, javni promet, omrežje šol



# kmetijstvo

**Podnebje (+)** gojenje različnih skupin vrst rastlin

## Podnebje/relief

(-) pomanjkanje padavin, nizke temperature

(-) nagib – omejitev pri strojni obdelavi (do 11% nagiba – neomejena obdelava s stroji le 30,58 % oziroma 620.003 ha)

**Vode (+)** namakanje

(-) poplavna ogroženost, deficitarnost

## Kmetijska zemljišča

(+) nujen naravni vir za dejavnost kmetovanja, zakonodaja (TVKZ)

## Gozdovi

(+) kmet + gozd komplementarni panogi, blažitev T ekstremov

(-) biotop velikih zveri, jelenjadi, divjih prašičev - pritisk na KZ

## Naravna ohranjenost in biotska raznovrstnost

(+) krepi stabilnost sistemov, možnosti manjše uporabe sredstev za varstvo rastlin

(-) dodatna vlaganja za obstoj kmetijske dejavnosti (velike zveri, divji prašiči, jelenjad)

## Zelena infrastruktura

(+) vpliv na mikroklimo, kar lahko ugodno vpliva na kmetijsko pridelavo; večja biotska raznovrstnost

## Krajinska pestrost/prepoznavnost in identiteta krajin

(+) kmetijstvo je v zgodovini (so)oblikovalo značilne kmetijske krajine

(+/-) omejevalni dejavnik (npr. zaradi drobne, krajinsko značilne, parcelacije je onemogočena raba zmoglivejše kmetijske mehanizacije;

izziv za uvajanje novih naprednejših tehnologij

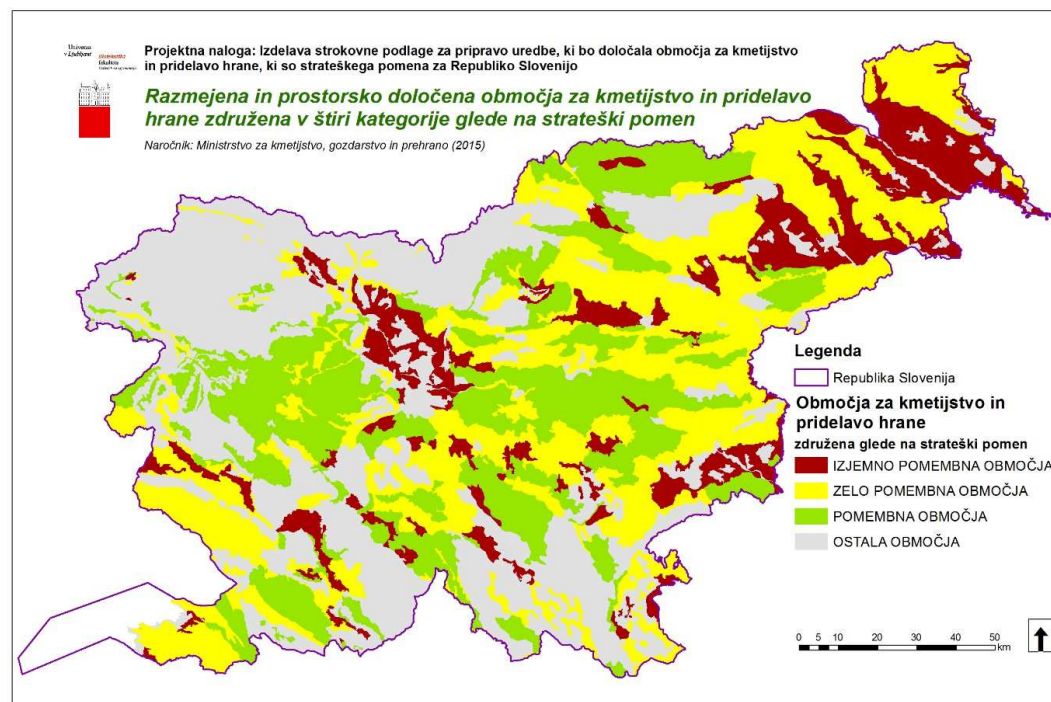
## Dostopnost in infrastrukturna opremljenost

(+) nujna za kmetovanje; komasacije ter gradnja oz. obnova poljskih poti

## Človeški viri

(+) dobri pridelovalnimi pogoji: mladi se odločajo za kmetovanje,

(-) odročna območja – odseljevanje, opuščanje kmetovanja



# gozdarstvo

## Les

- (+) možen posek > 6 milijonov kubičnih metrov lesa
- (-) pasivni lastniki, posek je manjši od dopustnega
- (-) lesna industrija ne more odkupiti in predelati domačega lesa, izvozi surovine in/ali polizdelkov

## Naravna ohranjenost in biotska raznovrstnost

- (+) sonaravno gospodarjenje – ohranjeno gozdovi
- (+) strnjeni gozdni kompleksi
- (-) podnebne spremembe, motnje

## Ekološke funkcije gozda

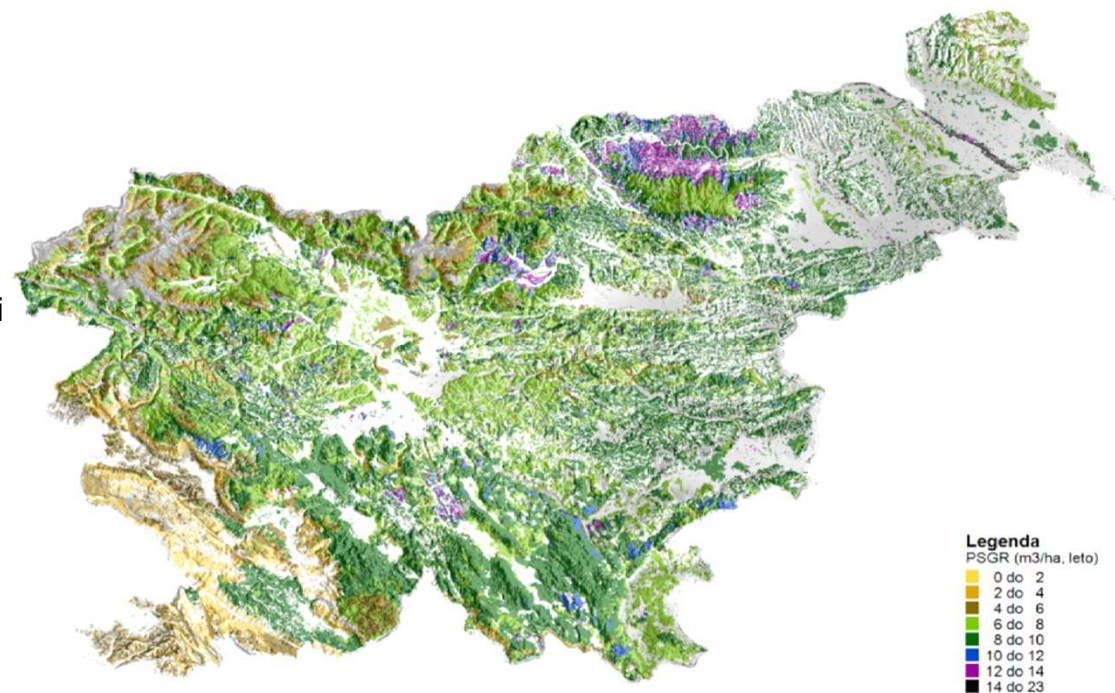
- (+) uveljavljen koncept sonaravnega in večnamenskega gospodarjenja
- (-) nezadostna vlaganja in neizvajanje del za krepitev varovalnih funkcij gozda, kar povečuje tveganja za naravne nesreče (usadi, padajoče kamenje, plazovi, itn.)
- (-) ekstremni vremenski dogodki/ujme postajajo pogostejši; tveganja pri gospodarjenju z gozdovi se povečujejo

## Socialne funkcije gozda

- (+) gozdovi prosto dostopni za obiskovalce, del prepoznavnosti in identitete krajin
- (-) gozdni prostor - neizkoriščen potencial za razvoj (lokalnega) turizma

## Gozdni prostor

- (+) del največjega gozdnega kompleksa v Srednji Evropi
- (+) pomemben sestavni del urbanih središč; kakovost bivanja
- (-) površina gozdov v odmaknjenih predelih se povečuje, pritiski na krčitve v bližinah mest



*Karta produkcijske sposobnosti gozdnih rastišč (PSGR) v Sloveniji  
(karta povzeta po Bončina in sod., 2014; Kadunc in sod., 2013)*



# turizem in rekreacija

**Podnebje (-)** mile zime - smučišča

**Vode (+)** obala, jezera in reke, namestitvene zmogljivosti, rekreacijske poti

**Kmetijska zemljišča (+)** ponudba lokalno pridelane hrane turistom

**Gozdovi: (+)** ob urbanih središčih, zelena infrastruktura, rekreacija

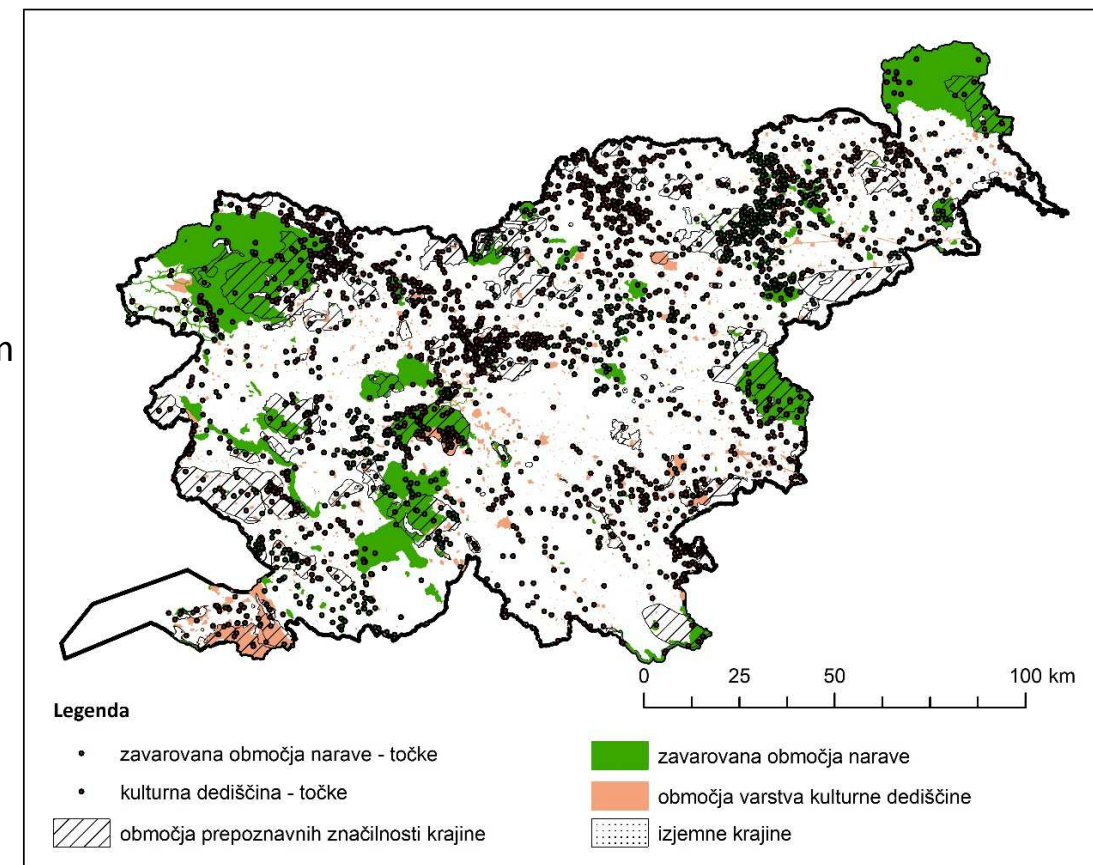
**Zelena infrastruktura (+)** eden ključnih prostorskih potencialov za razvoj rekreacije in turizma: povezovanje urbanih območij z zaledjem

**Krajinska pestrost/prepoznavnost in identiteta krajin (+)** visoka stopnja pestrosti = naravne razmere + gospodarjenje s prostorom

**Kulturna dediščina (+)** eden temeljnih potencialov v mestih in na podeželju, tudi nesnovna dediščina

**Dostopnost in infrastrukturna opremljenost (+/-)** javni promet

**Človeški viri (+)** dopolnilna dejavnost v odročnih območjih  
(-) odročna o. brez ustreznih človeških virov, sezonski značaj dela



# izkoriščanje mineralnih surovin

## **Naravna ohranjenost in biotska raznovrstnost**

(-) omejitveni dejavnik za izkoriščanje mineralnih surovin (predvsem pri umeščanju novih kopov in širitvi obstoječih).

## **Zelena infrastruktura/krajinska pestrost/biotska raznovrstnost**

(+/-) opuščeni dnevni kopi (npr. gramoznice, kamnolomi) lahko predstavljajo enega od potencialnih elementov zelene infrastrukture. Npr. opuščene zalite gramoznice v sicer intenzivno obdelani kmetijski krajini (Pomurje) postanejo zatočišče za številne rastlinske in živalske vrste, povečujejo krajinsko pestrost in biotsko raznovrstnost.

## **Prepoznavnost in identiteta krajin/ Kulturna dediščina**

(+) posamezna območja so prepoznana prav po mineralni surovini. Takšen primer je gotovo Idrijski rudnik živega srebra, ki je vpisan v UNESCO register svetovne kulturne dediščine, pa Pohorje, poznano po tonalitu. Tehniška dediščina, ki ostane po zaprtju nahajališč je tako potencial za razvoj turizma, predstavlja pa tudi močan element identitete kraja. Tudi območje Velenjskega premogovnika z novonastalo jezersko krajino daje temu območju edinstveno prepoznavnost.

## **Dostopnost in infrastrukturna opremljenost**

(+/-) ključna pri izkoriščanju mineralnih surovin, saj gre (predvsem pri nekovinskih surovinah za gradbeništvo) za izkoriščanje surovin v velikih količinah, kar pomeni tudi velike potrebe po transportu. Neustrezne dostopne ceste, še posebej skozi stanovanjska naselja pogosto pomenijo nezadovoljstvo lokalnega prebivalstva (primer kamnoloma Verd, kjer tovornjaki odvažajo

material neposredno skozi vas)

# usmeritve za razvoj dejavnosti po posameznem tipu podeželskih območij

Tip podeželskega območja Dejavnost	Urbanizirano podeželje	Jedrna podeželska območja	Odmaknjena podeželska območja
<b>POSELITEV</b>	Krepitev funkcij v območjih, kjer se je prebivalstvo povečalo, javne storitve pa niso sledile (vrtci, zdravstvena oskrba, javni transport). Zgoščevanje poselitve (večstanovanjske stavbe).	Krepitev vloge manjših regionalnih središč, da prebivalcem zagotavljajo čim večje število javnih funkcij. Preprečevanje razpršene gradnje.	Povezovanje manjših občinskih središč za zagotavljanje dostopnosti do funkcij vsem prebivalcem. Preprečevanje nadalnje razpršene gradnje.
<b>KMETIJSTVO</b>	Pridelava zelenjave za oskrbo mest. Izkoriščanje degradiranih območij za alternativne oblike proizvodnje (rastlinjaki).	Tržno usmerjeno kmetijstvo, Posodabljanje kmetijske proizvodnje – povečevanje kmetij, modernizacija, namakanje. Prilagajanje merila kmetijske proizvodnje sodobnim načinom/zahtevam kmetijske proizvodnje ob hkratnem upoštevanju značilnosti kulturne krajine in ohranjanju njenih najpomembnejših elementov prepoznavnosti.	Ekološko kmetijstvo, lokalno specifični pridelki in izdelki, razvoj blagovnih znamk v povezavi s prepoznavnostjo krajine, turizmom in ohranjanjem narave. Kmetijstvo kot ohranjevalec tradicionalne podobe kulturne krajine.
<b>GOZDARSTVO</b>	Poudarek na ekoloških in socialnih funkcijah gozda – gozd kot blažilec temperaturnih ekstremov, ekološki koridorji, zelena infrastruktura, rekreacijska raba.	Poudarek na gospodarskih funkcijah gozda ob sočasnem zagotavljanju vseh ostalih.	Gozdarstvo kot pomembna gospodarska dejavnost predvsem za samotne kmetije. Ekološka in varovalna funkcija gozda – sklenjeni gozdni kompleksi, varovanje strmih pobočij.
<b>TURIZEM IN REKREACIJA</b>	Razvoj rekreacijske infrastrukture obmestnih območij, poudarjanje večfunkcionalnosti (zeleni sistem + alternativna oblika prevoza v šolo in na delo + rekreacija).	Nadaljnji razvoj zdraviliškega turizma. Povezava z ostalimi območji za zagotovitev celovite turistične ponudbe.	Povezovanje vseh sektorjev in razvoj skupnih, regionalnih in/ali lokalnih blagovnih znamk: turizem + prepoznavnost krajine + naravna ohranjenost + tradicionalne obrti in izdelki. Turizem kot dopolnilna dejavnost na kmetijah. Turizem in rekreacija, ki ne obremenjujeta okolja.
<b>MINERALNE SUROVINE</b>	Usmeritve za izkoriščanje mineralnih surovin niso vezane na tip podeželskega območja, temveč na lokacijo surovine (predvsem pri strateških in gospodarsko pomembnih) in na potrebe po mineralni surovini (predvsem za gradbeništvo).		

# navezava na cilje SPRS

Cilj iz SPRS	Razvojni potenciali/omejitveni dejavniki												
	Podnebje	Relief	Vode	Kmet. zemlj. + samooskrba	Gozdovi	Naravna ohr., biodiverzitet	Zelena infrastruktura	Krajinska pestrost	Kulturna dediščina	Prepoznav. + identiteta kr.	Dostop + infr. opremljenost	Človeški viri	
Racionalen in učinkovit prostorski razvoj							Povezava urbanih in podeželskih območij, alternativne oblike transporta					Enake možnosti za vse preb. pri dostopanju do storitev, preprečevanje razpr. posel.	
Večja konkurenčnost slovenskih mest									Potencial za razvoj turizma				Izkoristiti potencial in ideje mladih, izobraženih in nezaposelnih
Kvaliteta življenja v mestih in na podeželju	Izkoristiti ugodne mikroklim. pogoje pri umestitvi obj.			Kakovostna lokalno pridelana hrana			Ekosistemske funkcije	Kakovostno bivalno okolje		Ohranjati tradicionalno strukturo podeželskih naselij			
Zagotavljanje prostorske identitete Slovenije									Ohranjati nepremično kulturno dediščino in njen prostorski kontekst	Ohranjati regionalne in lokalne krajinske značilnosti in prepoznavnost krajin			
Prožnost/odpornost in prilagodljivost na spremenjene razmere				TVKZ, pridelki, odporni na vremenske razmere, namakanje			Blaženje temperaturnih ekstremov			Uporaba tradicionalnih, okolju prilagojenih konceptov umeščanja stavb v prostor in njihovega oblikovanja z uporabo sodobnih materialov in tehnologij			