

Sklop II

FUNKCIONALNA URBANA OBMOČJA

Strokovna podpora fokusnim skupinam
v sklopu priprave
Strategije prostorskega razvoja Slovenije 2050

doc. dr. Alma Zavodnik Lamovšek, alma.zavodnik@fgg.uni-lj.si

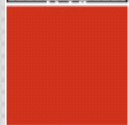
viš. pred. dr. Samo Drobne, samo.drobne@fgg.uni-lj.si

URL: www.fgg.uni-lj.si

Ljubljana, 13. december 2016

Univerza v
Ljubljani

Fakulteta
za gradbeništvo
in geodezijo



PRVI DEL DELAVNICE

FUO kot instrument upravljanja in cilj 5 SPRS

Univerza v
Ljubljani

Fakulteta
za gradbeništvo
in geodezijo



Cilji prostorskega razvoja Slovenije

1. racionalen in učinkovit prostorski razvoj
2. večja konkurenčnost slovenskih mest
3. kakovost življenja v mestih in na podeželju
4. zagotavljanje prostorske identitete Slovenije
5. **odpornost in prilagodljivost na spremenjene razmere.**

Stanje ...

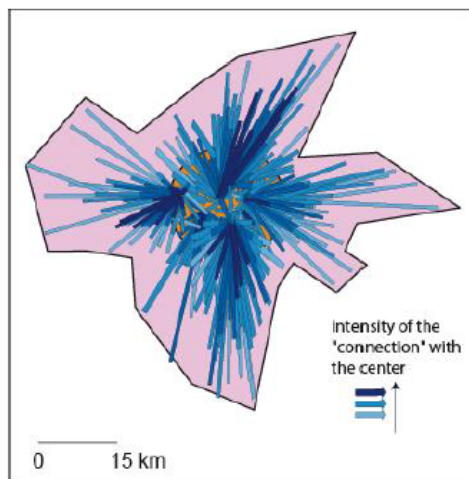
- Poselitvene strukture v Sloveniji se kažejo predvsem kot **razpršena poselitev** in razpršena gradnja.
- **Suburbanizacija** je eden najobsežnejših procesov v prostoru.
- Ogrodje policentričnega sistema tvorijo **majhna mesta** (v večini primerov so to le lokalna središča, ki pa so brez sodelovanja in povezovanja z drugimi urbani središči na isti ali različni prostorski ravni prešibka za uspešnejši samostojni razvoj).
- **Tipološke in okoljske značilnosti naselij** se vse hitreje spreminjajo (novo nastala naselja stanovanjskih hiš nekmečkega prebivalstva v bližini mestnih središč in močno preobražene nekdanje vasi).
- **Razvoj številnih urbanih naselij je bolj ali manj spontan**, saj prostorska zakonodaja z obstoječim sistemom sektorskega usklajevanja ne omogoča dejanskega načrtovanja prostorskega razvoja.
- Najpomembnejše je, da **policentrični koncept** še vedno vsebuje cilje in smotre kot so enakovreden dostop do javnih dejavnosti, delovnih mest, storitev, znanja in informacij. Prav tako je pomembno, da vseh 51 urbanih središč hkrati predstavlja prometna vozlišča tako v Sloveniji kot v regiji Alpe-Jadran (Prosen et al., 2008).
- V veliki večini je ugotovljena **šibka vloga somestij**.

Modeliranje FUO

Skupek osnovnih prostorskih enot (OPE) – najpogosteje naselij ali občin – iz katerih se dnevno vozi na delo v urbano središče določen odstotek – najpogosteje 15 % – delovno aktivnega prebivalstva.

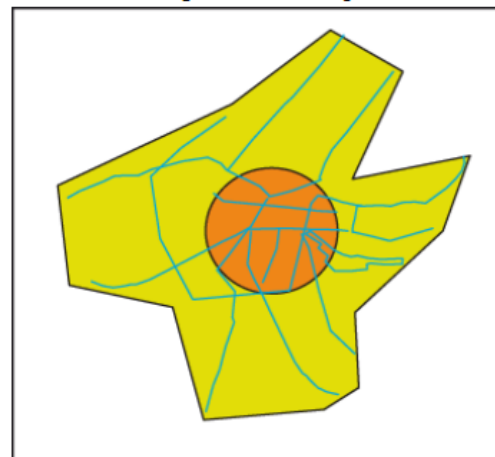


Connection : Flows



Modelisation of the travel to work area

Accessibility : transport network



Modelisation of the one hour isochron



OECD (2012) in Eurostat (2015)

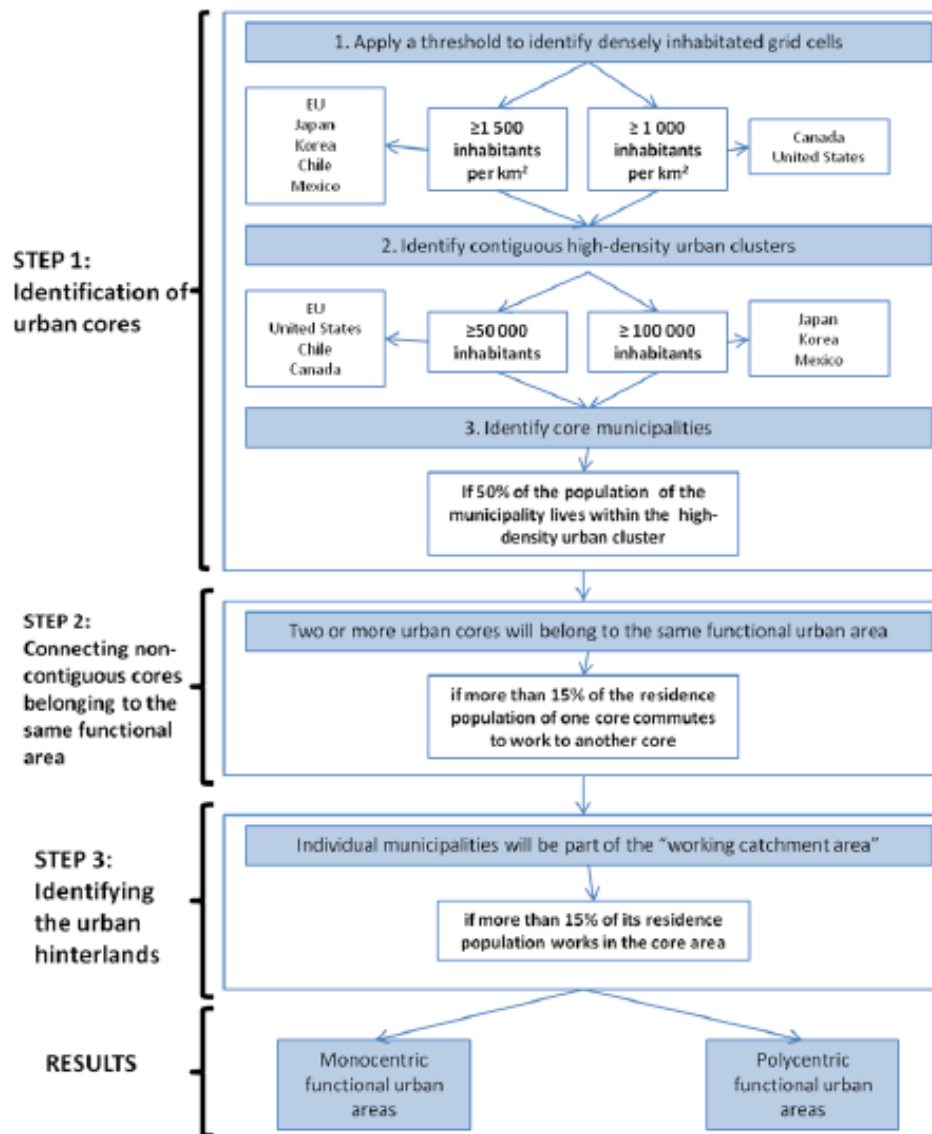
Korak 1 in 2

Opredelitev
(enojedrnih in večjedrnih)
urbanih središč

Korak 3

Pripojitev OPE iz zaledja k
urbanemu središču

Kriterij: Vsaj 15% delovno aktivnega
prebivalstva OPE dela v urbanem
središču

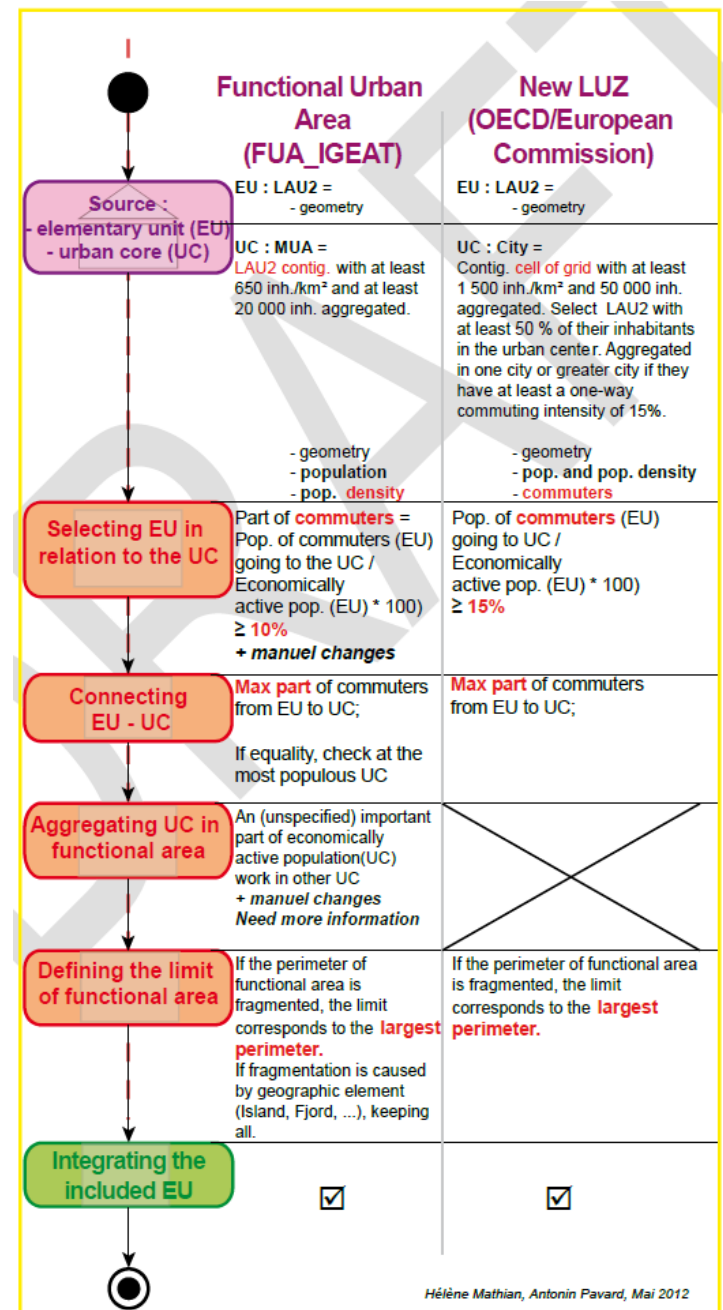


ESPON (2014)

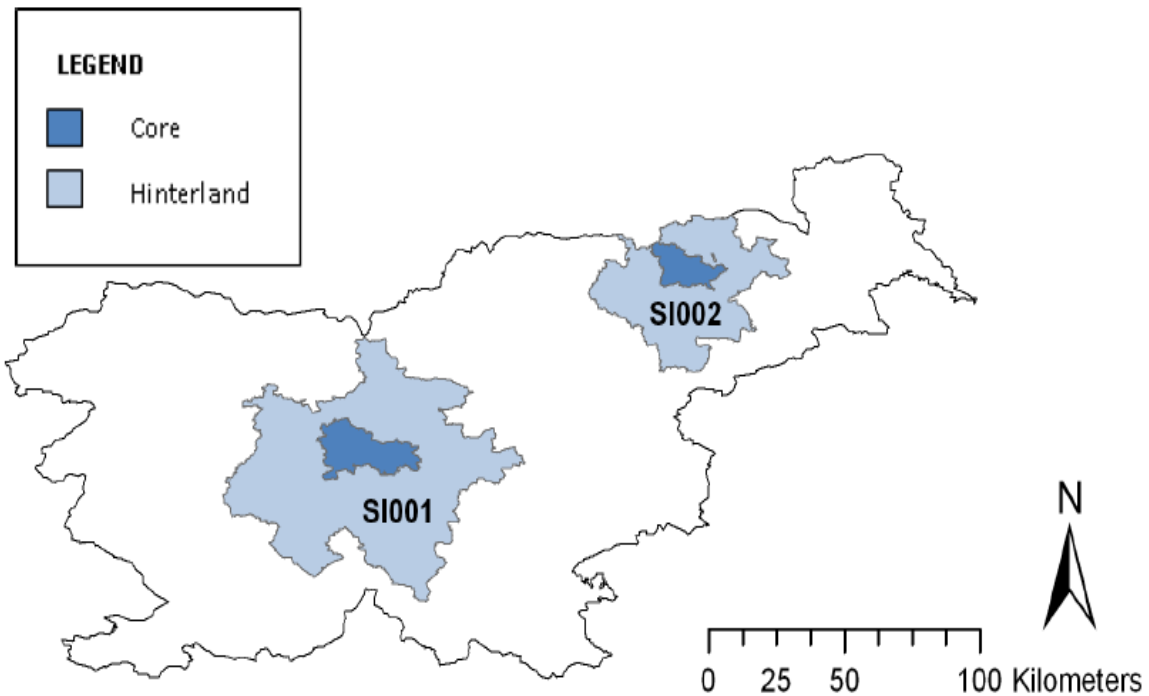
Korak 1 in 2 Opredelitev urbanih središč

Korak 3 Pripojitev OPE iz zaledja k urbanemu središču

Kriterij: Vsaj **10%** oz. **15%** delovno
aktivnega prebivalstva OPE dela v
urbanem središču

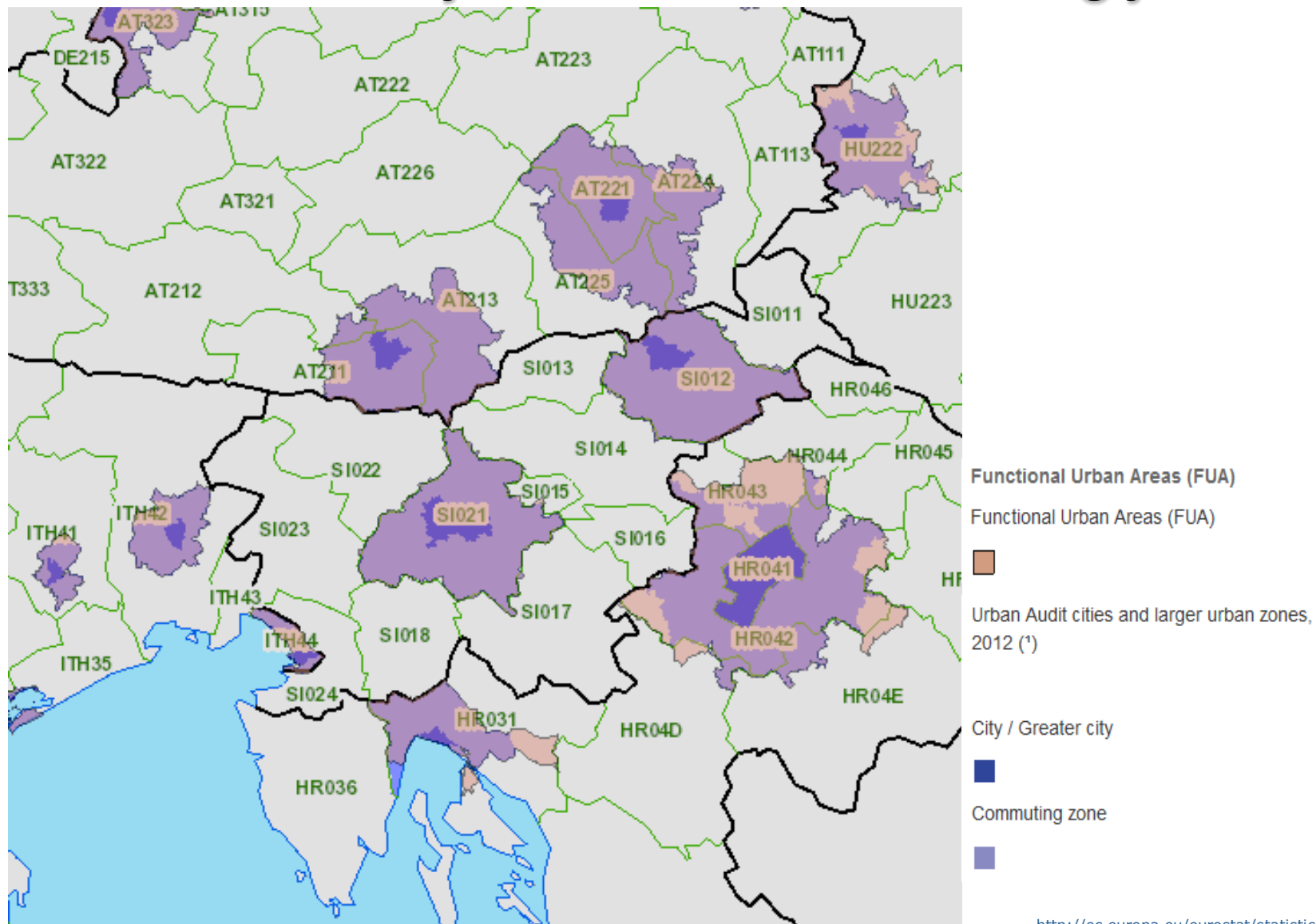


OECD (2016): 2 FUO v Sloveniji



Country	Name of functional urban area	Class type	ID on the map	Total population (2008)
Slovenia	Ljubljana	Metropolitan area	SI001	555,714
Slovenia	Maribor	Medium-sized urban area	SI002	231,250
Total functional urban areas				786,964
Share of national population in functional urban areas				39.1%
Number of functional urban areas				2

Eurostat 2013: 2 FUA usklajeni s statističnima regijama



OECD in Eurostat: tipologija FUO

- Veliko metropolitansko FUO
... območje s populacijo nad 1.500.000

- **Metropolitansko FUO**
... območje s populacijo med 500.000 in 1.500.000

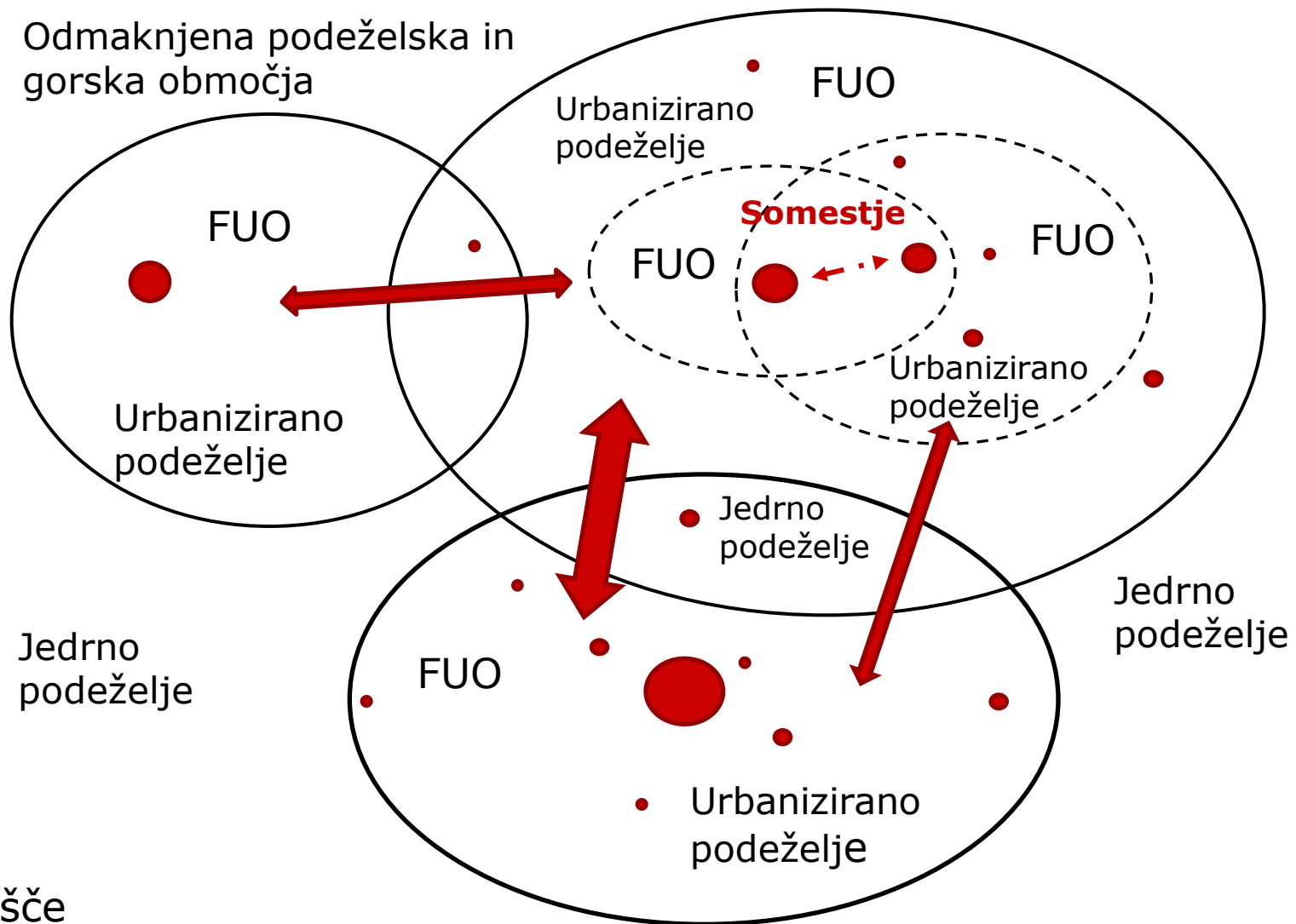
- **Srednje veliko FUO**
... območje s populacijo med 200.000 in 500.000

- **Majhno FUO**
... območje s populacijo med 50.000 in 200.000

Slovenija

Funkcionalno urbano območje - FUO

... funkcionalno povezano območje urbanega središča in njegovega zaledja, katerega velikost je odvisna od obsega dobrin in storitev, ki jih zagotavlja prebivalcem bližnjega in daljnega zaledja.



Ključne ugotovitve prve delavnice

- FOU so bila prepoznana kot instrument za boljše izvajanje SPRS – oz. kot instrument izvajanja urbane politike.
- V SPRS je treba vgraditi sektorske elemente in vsebinsko povezati vse (državne) strategije. Tu imajo lahko FOU ključno vlogo, če bodo cilji in umeritve SPRS tudi politično prepoznani.
- FOU so bila prepoznana tudi kot analitično orodje za podporo odločanju. Nujno je treba zbirati podatke na mesta in ne le na naselja po RPE (GURS in SURS).

Univerza v
Ljubljani

Fakulteta
*za gradbeništvo
in geodezijo*



Hvala za pozornost!

doc. dr. Alma Zavodnik Lamovšek, alma.zavodnik@fgg.uni-lj.si
viš. pred. dr. Samo Drobne, samo.drobne@fgg.uni-lj.si
URL: www.fgg.uni-lj.si