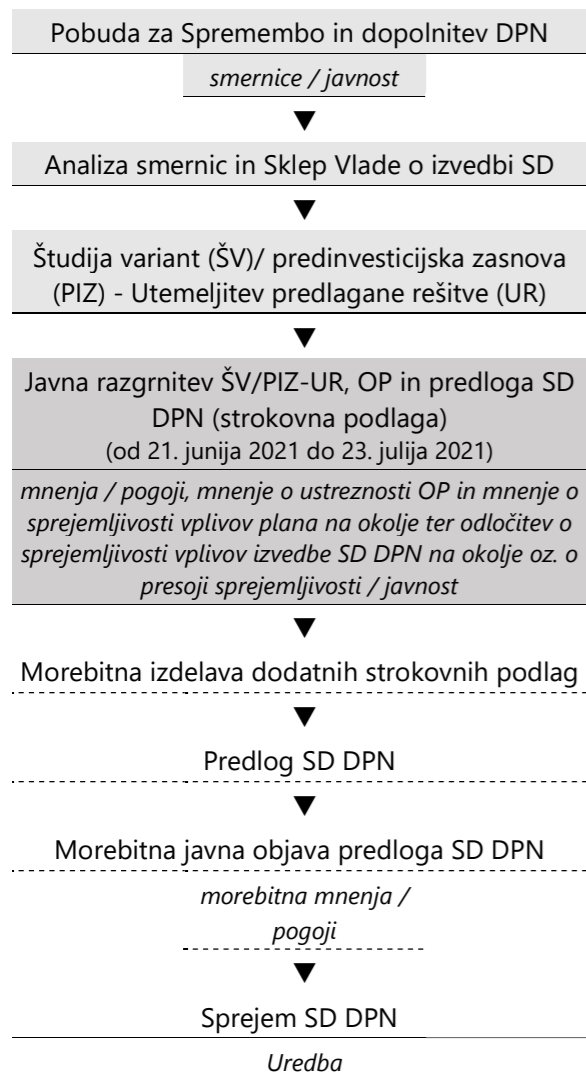


A. POSTOPEK PRIPRAVE SPREMEMB IN DOPOLNITEV DRŽAVNEGA PROSTORSKEGA NAČRTA



B. PREDMET IN NAMEN SPREMEMB IN DOPOLNITEV DRŽAVNEGA PROSTORSKEGA NAČRTA

Predmet postopka so spremembe in dopolnitve Državnega prostorskega načrta za cesto G2-108 Hrastnik-Zidani Most in deviacijo ceste G1-5 Rimske Toplice-Zidani Most-Radeče (Uradni list RS, št. 76/12) (v nadaljevanju DPN).

V fazi izvedbe parcelacije in projektiranja PGD in PZI so bila ugotovljena odstopanja od Uredbe o DPN, zato se spreminjajo območje DPN in nekatere tehnične rešitve objektov in trase.

S temi spremembami in dopolnitvami DPN (v nadaljevanju SD DPN) se osnovni cilji in koncept načrtovanih prostorskih ureditev ne spreminjajo in ostajajo enaki kot v sprejetem DPN. Osnovni cilj načrtovane ureditve je izboljšanje prometne povezave od Hrastnika do Zidanega Mostu, saj obstoječa cesta G2-108 na odseku 1186 zaradi neustreznih horizontalnih in vertikalnih elementov ceste, preozkega vozišča, prenizkih in preozkih podvozov ter nivojskih križanj z železnico predstavlja ozko grlo in ne zagotavlja nemotene in varnega prometa.

SD DPN posega na območje občin Hrastnik, Laško in Radeče.

Na osnovi Pobude za državno prostorsko načrtovanje (v nadaljevanju Pobuda) so bile pridobljene konkretne smernice in podatki državnih nosilcev urejanja prostora (v nadaljevanju: NUP) iz njihove pristojnosti, ki se nanašajo na prostorsko ureditev, in niso bili upoštevani pri pripravi Pobude. NUP, ki sodelujejo pri celoviti presoji vplivov na okolje oziroma presoji sprejemljivosti, so, skupaj s konkretnimi smernicami podali mnenje, da je treba izvesti celovito presojo vplivov na okolje vključno s presojo sprejemljivosti na varovani območji narave: Kum SI3000181 in Posavsko hribovje SI5000026.

Lokalni NUP so podali konkretne smernice s področij izvajanja lokalnih javnih služb ter usmeritve glede uresničevanja interesov na območju SD DPN s področij izvedenih in načrtovanih prostorskih ureditev lokalnega pomena. Lokalni NUP podajo tudi vse podatke iz svoje pristojnosti, ki so pomembni za nadaljnje državno prostorsko načrtovanje in niso bili upoštevani pri pripravi Pobude.

Javnosti se je omogočilo dajanje predlogov in pripomb na javno razgrnjeno Pobudo in se jih vključuje v skladu z veljavno zakonodajo.

Smernice, pridobljeni podatki ter predlogi in pripombe javnosti so bili analizirani (v nadaljevanju: analiza smernic) in upoštevani v študiji variant, ki je predmet te javne razgrnitve.

C. OPIS NAČRTOVANIH UREDITEV

Prostorske ureditve SD DPN zajemajo naslednje ureditve:

- 1 optimizacije poteka mostu 5 – 01 čez Savo v Hrastniku, ker se je spremenila zasnova samega mostu,
- 2 vključitve Upravne stavbe Tovarne kemičnih izdelkov d.d. Hrastnik v območje urejanja z DPN (stavba se posledično ruši),
- 3 načrtovane izvedbe nadvoza 4 – 02 Krnice, ker se z opornim zidom deloma posega izven območja DPN,
- 4 načrtovane izvedbe nadvoza Šavna peč in priključevanja na obstoječe lokalne ceste ter ureditev zemljiškokatastrskega prikaza,
- 5 načrtovane izvedbe priključkov Podkraj in Suhadol,
- 6 optimizacije deviacije lokalne ceste Hrastnik-Radeče in priključka Wetz,
- 7 optimizacije križišča 2 – 15 pri Zidanem Mostu,
- 8 načrtovane izvedbe nadvoza 4 – 04 Majland,
- 9 optimizacije poteka mostu 5 – 04 čez Savinjo,
- 10 optimizacije poteka iztoka iz meteorne kanalizacije v profilu P65 glavne ceste G2 – 108,
- 11 sprememba poteka deviacije 1 – 02 dostopne ceste do zaselka Zlata luknja,
- 12 ureditev dostopne poti do objektov za naslovu Šavna Peč 20 in Šavna Peč 21,
- 13 optimizacije poteka iztoka iz prepusta 3 – 16 med profiloma P161 in P162 ob glavni cesti G2 – 108,
- 14 načrtovane izvedbe vkopne brežine med profiloma P157 in P163 ob glavni cesti G2 – 108, ker se deloma posega izven območja DPN,
- 15 ureditve jarka za odvodnjo zalednih voda med profiloma P180 in P181 glavne ceste G2 – 108 pri porušeni objektih Šavna Peč 28, ker deloma posega izven območja DPN,
- 16 ureditve nasipne brežine med profiloma P204 in P206 glavne ceste G2 – 108 pri obstoječem podvozu Suhadol, ker deloma posega izven območja DPN,
- 17 optimizacije poteka prepusta 3 – 30a in 3 – 30b v območju dostopne poti do sidrišča žičnice Cika med

- profiloma P332 in P333 glavne ceste G2 – 108, ker deloma posegata izven območja DPN,
- 18 načrtovane izvedbe iztoka iz prepusta 3 – 31 med profiloma P351 in P352 glavne ceste G2 – 108, ker deloma posega izven območja DPN,
- 19 načrtovane izvedbe iztoka iz prepusta 3 – 32 med profiloma P358 in P359 glavne ceste G2 – 108, ker deloma posega izven območja DPN,
- 20 novega temelja in stebra zračnega SN voda preko Save med profiloma P380 in P381 glavne ceste G2 – 108,
- 21 načrtovane izvedbe podpornega zidu PK – 20 in ureditev glavne ceste G1 – 5 pri tovarni Apnenec, ker deloma posega izven območja DPN,
- 22 načrtovane izvedbe podpornega zidu PK – 28 in ureditev glavne ceste G1 – 5 pri priključku Apnenec, ker deloma posega izven območja DPN,
- 23 načrtovane izvedbe podpornega zidu PK – 21 in ureditev lokalne ceste Zidani Most-Obrežje pri mostu 5 - 04 čez Savinjo, ker deloma posega izven območja DPN,
- 24 načrtovane izvedbe posega krilnih zidov in brežin podvoza 3 – 01 in opornega zidu OK – 18 med profiloma R30 in R34 glavne ceste G1 – 5,
- 25 podaljšanja območja obdelave glavne ceste G1 – 5 med profiloma R85 in R90 ter podpornega zidu PK – 25,
- 26 načrtovane izvedbe nasipne brežine nove pešpoti ob deviaciji 1 – 04 dostopne ceste Majland, ker deloma posega izven območja DPN,
- 27 načrtovane izvedbe oporni zid OK – 22 ob deviaciji 1 – 04 dostopne ceste Majland, ker deloma posega izven območja DPN.

D. NADALJEVANJE POSTOPKA

Priloga javno razgrnjenima ŠV/PIZ-UR in OP je tudi strokovna podlaga – predlog SD DPN. V času **javne razgrnitve** državni NUP podajo mnenja, določijo morebitne projektne in druge pogoje, se opredelijo do ustreznosti okoljskega poročila in do sprejemljivosti vplivov prostorskega akta na okolje oziroma presoje sprejemljivosti, lokalni NUP podajo mnenje z vidika izvajanja lokalnih javnih služb in določijo morebitne projektne in druge pogoje. V kolikor po javni razgrnitvi ne bo potrebe po dopolnitvi ŠV/PIZ-UR, OP in predloga SD DPN, se postopek nadaljuje s sprejemom SD DPN.

Gradivo bo **od 21. junija 2021 do 23. julija 2021** javno razgrnjeno v prostorih:

- Ministrstva za okolje in prostor, Direktoratu za prostor, graditev in stanovanja, Dunajska cesta 21, Ljubljana,
- Ministrstva za infrastrukturo, Direktoratu za kopenski promet, Langusova ulica 4, Ljubljana,
- Občine Hrastnik, Pot Vitka Pavliča 5, Hrastnik,
- Občine Radeče, Ulica Milana Majcna 1, Radeče,
- Občine Laško, Mestna ulica 2, Laško.

Javni obravnavi bosta potekali v:

- **ponedeljek, 21. 6. 2021** s pričetkom **ob 17.00**, v prostorih **Doma svobode v Zidanem Mostu**,
- **ponedeljek, 21. 6. 2021** s pričetkom **ob 19.00** v prostorih **Podjetniškega inkubatorja RRC Hrastnik**, Cesta 1. maja 83, 1430 Hrastnik.

Javnost ima v času javne razgrnitve, do 23. julija 2021, možnost dati pripombe in predloge na razgrnjeno gradivo, in sicer pisno na mestih javne razgrnitve (na obrazcu za pripombe), po pošti na naslov: Ministrstvo za okolje in prostor, Direktorat za prostor, graditev in stanovanja, Dunajska cesta 48, Ljubljana, s pripisom »DPN za cesto

Hrastnik-Zidani Most« ali elektronsko na naslov: gp.mop@gov.si, pri čemer naj v rubriki »zadeva« navede ključne besede »DPN za cesto Hrastnik-Zidani Most«.

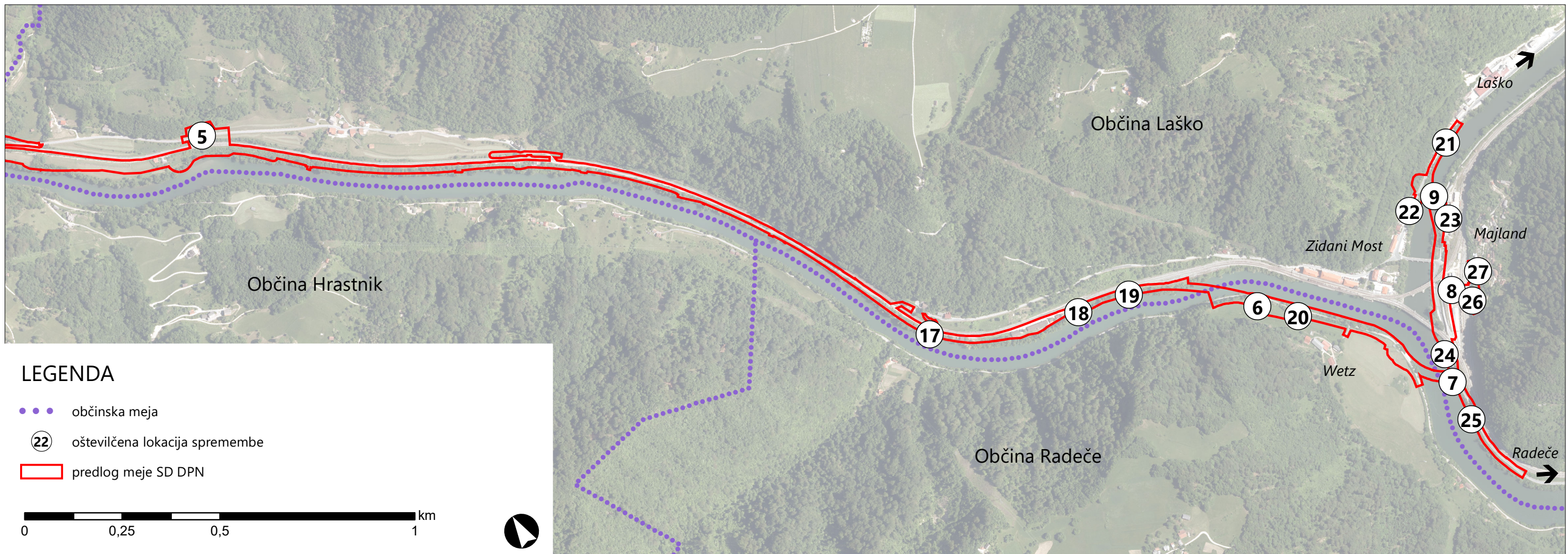
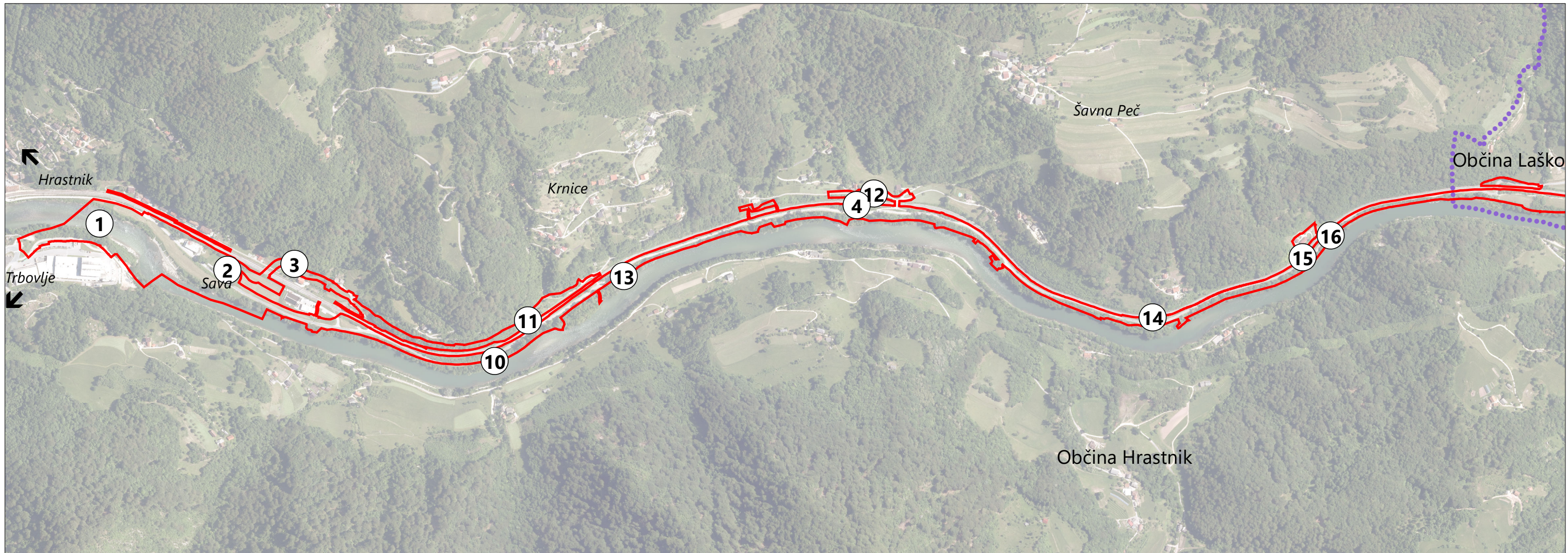
POBUDNIK	Republika Slovenija, Ministrstvo za infrastrukturo , Direktorat za kopenski promet,
PRIPRAVLJAVEC	Republika Slovenija, Ministrstvo za okolje in prostor , Direktorat za prostor, graditev in stanovanja
INVESTITOR	Republika Slovenija, Ministrstvo za infrastrukturo , Direkcija Republike Slovenije za infrastrukturo
IZDELOVALEC	LUZ, d.d.

SPREMEMBE IN DOPOLNITVE DRŽAVNEGA PROSTORSKEGA NAČRTA ZA CESTO G2 - 108 HRASTNIK-ZIDANI MOST IN DEVIACIJO CESTE G1 - 5 RIMSKE TOPLICE-ZIDANI MOST-RADEČE

javna razgrnitev ŠV / PIZ – UR in OP ter predloga SD DPN – strokovna podlaga

POVZETEK ZA JAVNOST

FAZA	ŠTUDIJA VARIANT
DATUM	junij 2021



LEGENDA

- občinska meja
- 22 oštevilčena lokacija spremembe
- predlog meje SD DPN

