



ZAVOD REPUBLIKE SLOVENIJE
ZA VARSTVO NARAVE

KUMULATIVNI VPLIVI

Tina Klemenčič

Delavnica CPVO, 5.11.2015



ZRSVN

Kumulativni vpliv

Direktiva o habitatih, člen 6.3:

Pri vsakem načrtu ali projektu, ki ni neposredno povezan z upravljanjem območja ali zanj potreben, pa bi sam **ali v povezavi z drugimi načrti ali projekti lahko pomembno vplival na območje**, je treba opraviti ustrezno presojo njegovih posledic glede na cilje ohranjanja tega območja. Glede na ugotovitve presoje posledic za območje in ob upoštevanju določb odstavka 4 pristojni nacionalni organi **soglašajo z načrtom ali projektom šele potem, ko se prepričajo, da ne bo škodoval celovitosti zadevnega območja**, in, če je primerno, ko pridobijo mnenje javnosti.



ZRSVN

Kje se zaplete?

1. Spremljanje kumulativnih vplivov in evidenca planov in posegov
2. Kje je meja, kdaj kumulativni vpliv preseže prag sprejemljivosti?
3. Kaj pa potem, ko je prag presežen?



ZRSVN

Spremljanje kumulativnih vplivov in evidenca planov in posegov

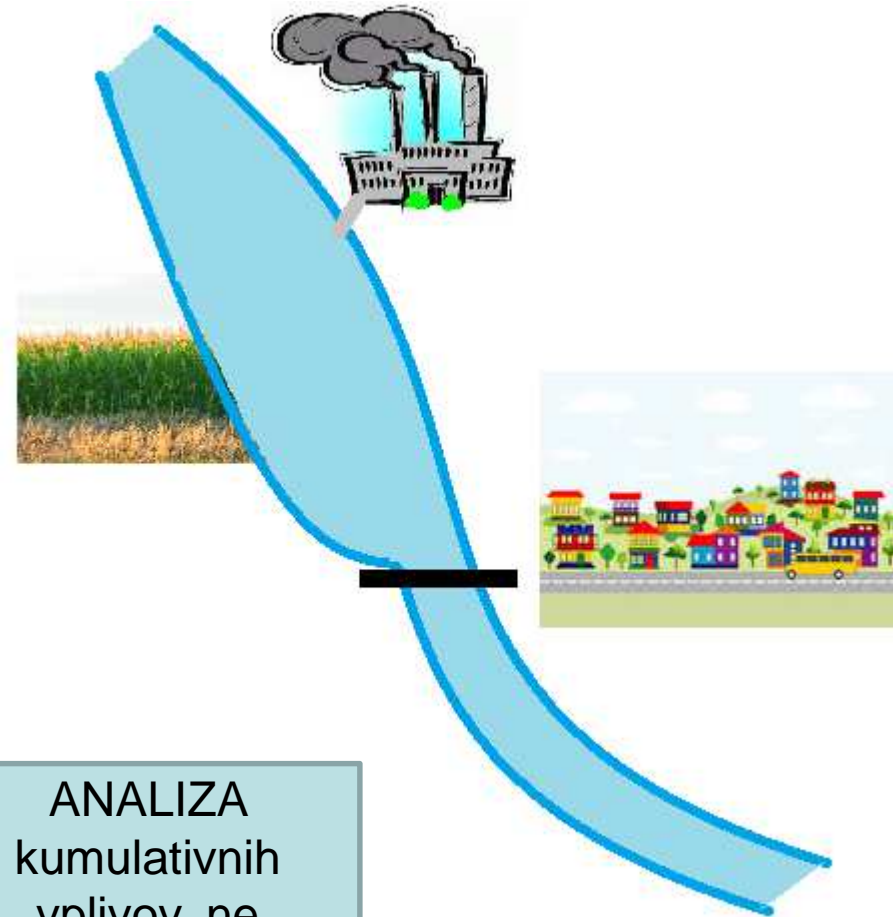
- Kdo?
- Katere plane in posege?
- Katere vplive? Samo porabo površine ali tudi druge?
- Se vplivi res samo seštevajo?
- Je kumulativni vpliv enak za vse vrste ali HT na območju Natura 2000?



ZRSVN

Spremljanje kumulativnih vplivov in evidenca planov in posegov

- Izguba površine
- Fragmentacija
- Onesnaževanje
- Sprememba hidromorfoloških dejavnikov
- Sprememba drugih abiotskih dejavnikov
- Zmanjšanje samočistilne sposobnosti...



ANALIZA
kumulativnih
vplivov, ne
naštevajte!



ZRSVN

PRIMER PRIKAZA KUMULATIVNIH VPLIVOV

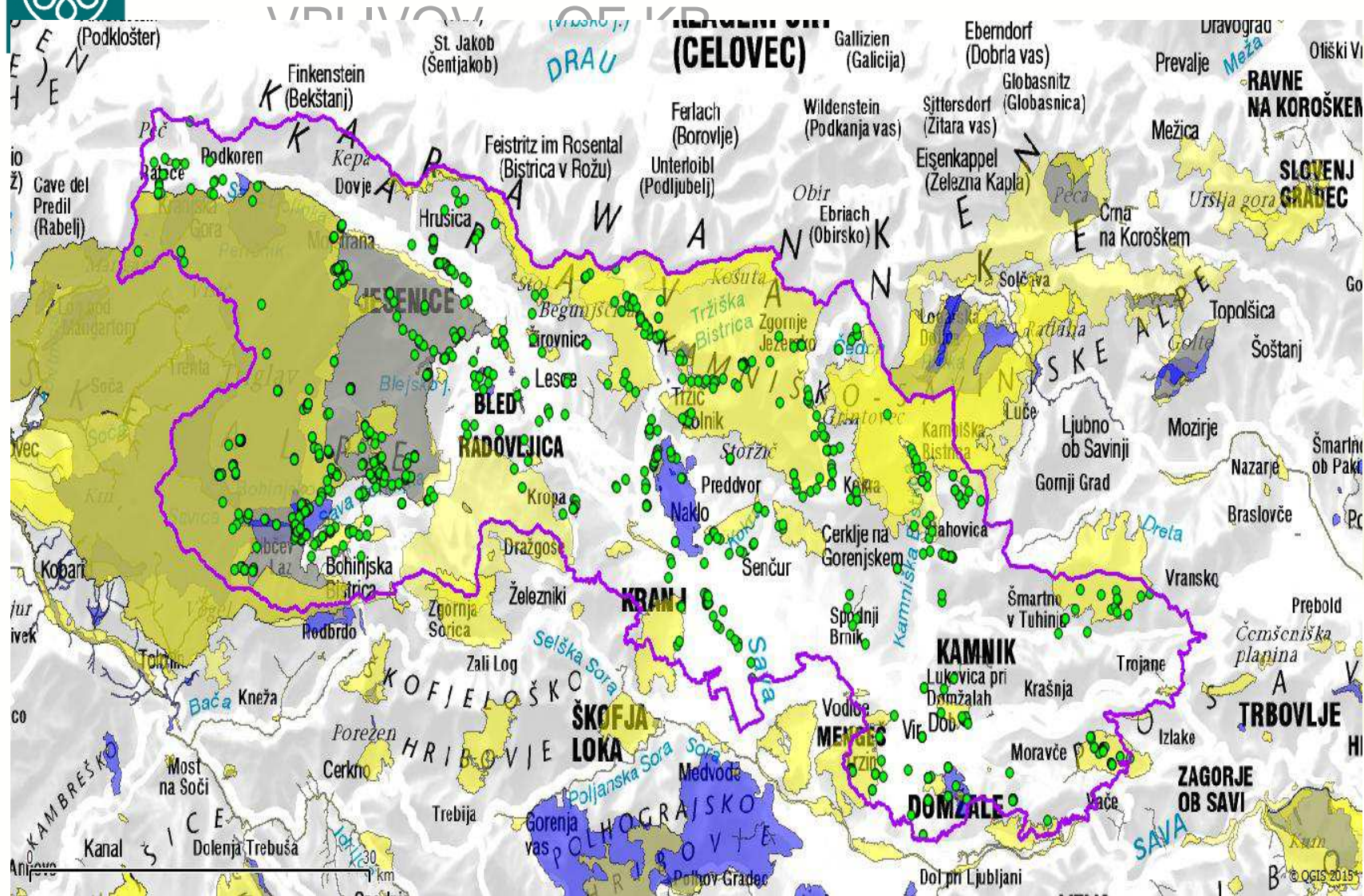
Primer OE KR – vsi posegi na območju OE

Primer OE LJ – netopirji in SAC Ajdovska jama (osvetljevanje)

Andreja Škvarč,
5.11.2015

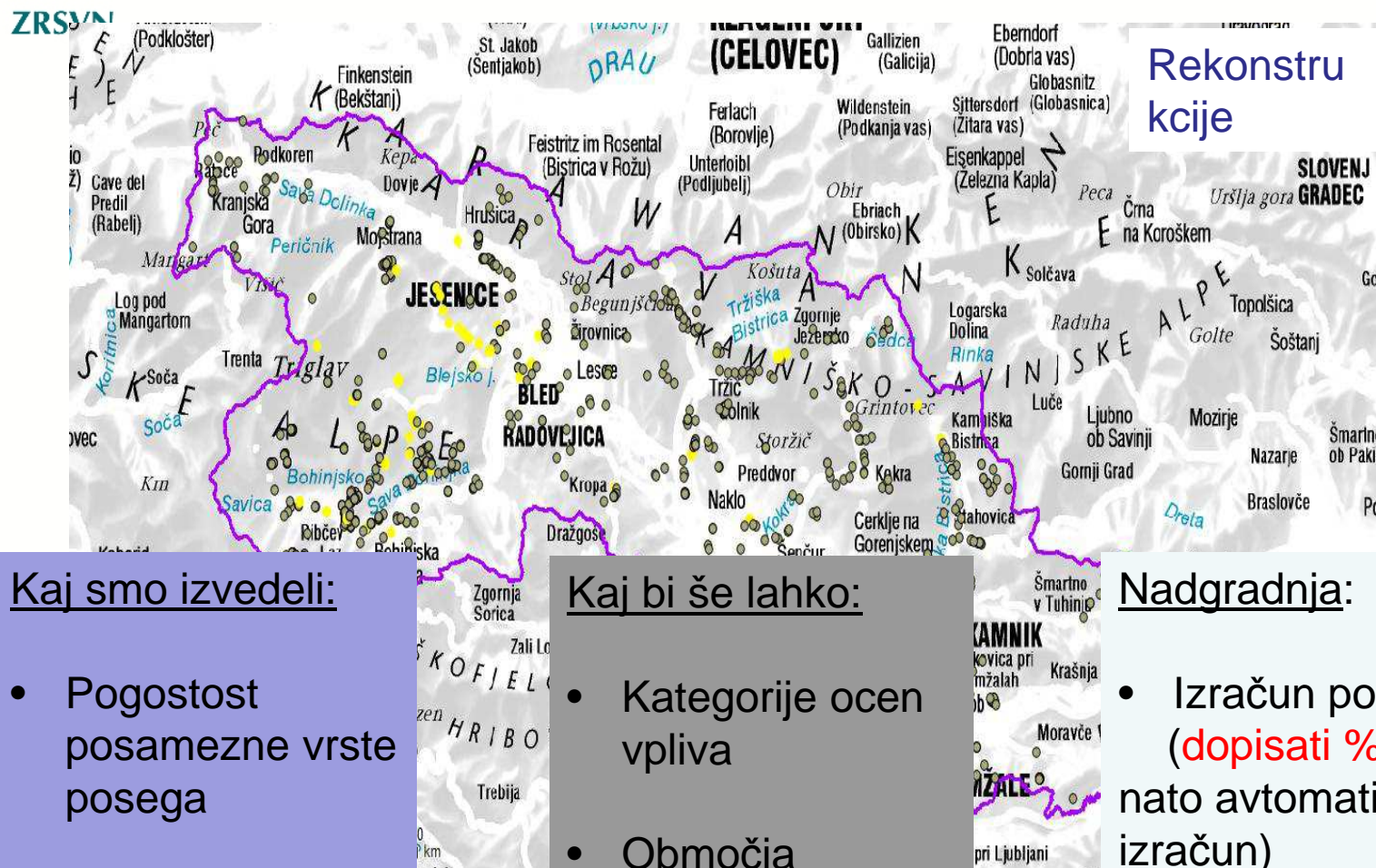


Primer prikaza KUMULATIVNIH





Geografski prikaz posegov - prostorski vzorci



Kaj smo izvedeli:

- Pogostost posamezne vrste posega
- Prostorska težnja posamezne vrste posega

Kaj bi še lahko:

- Kategorije ocen vpliva
- Območja poselitve /izven
- Izračun površine

Nadgradnja:

- Izračun površine (**dopisati % parcele**, nato avtomatični izračun)

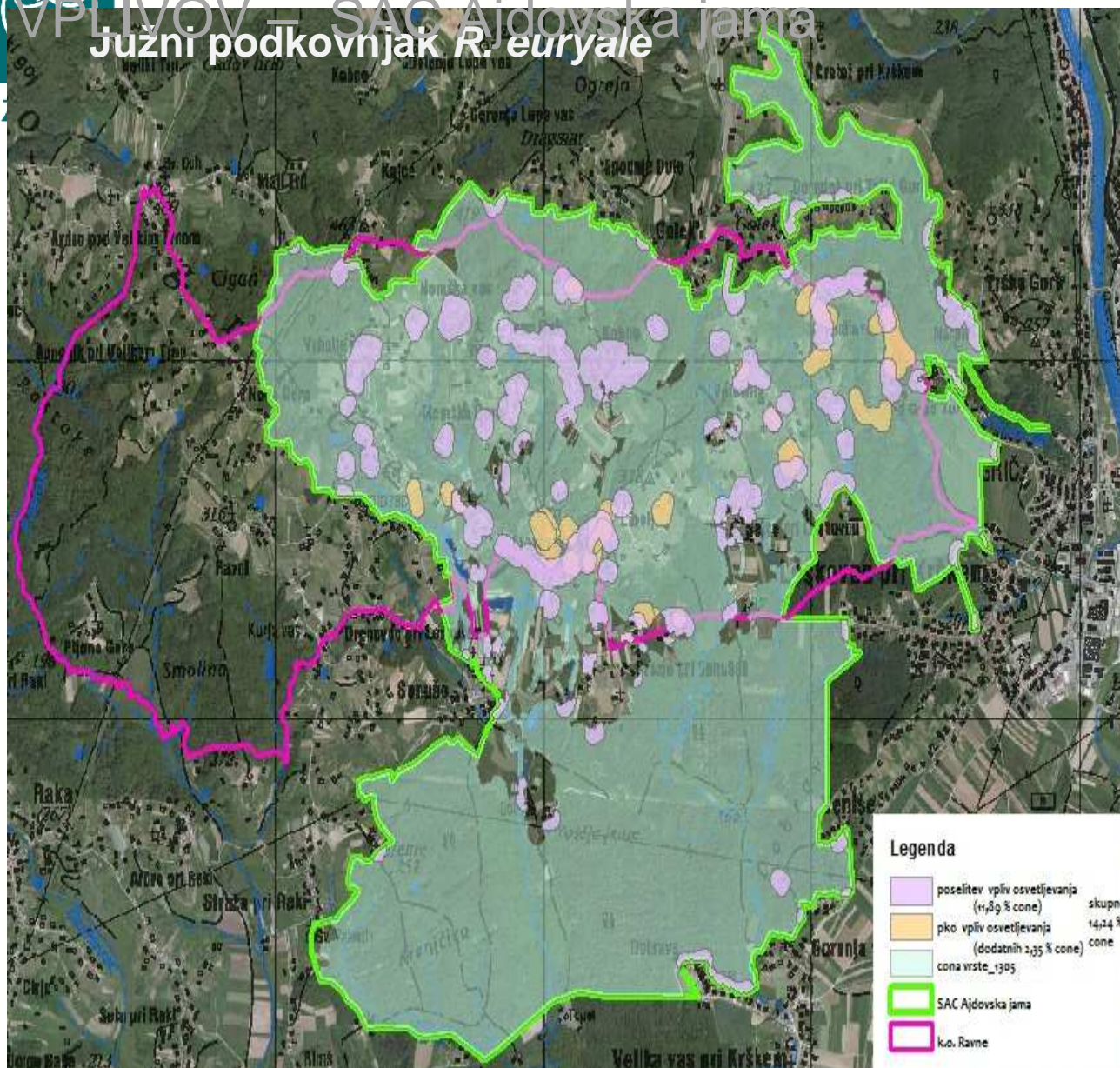
npr. min 80%, 5 %, 1%

*Predpogoj: baza mnenj s

Primer prikaza in izračuna KUMULATIVNIH



VPLIVOV – SAC Ajdovska jama Južni podkovnjak *R. euryale*



VPLIV
OSVETLJEVANJA
v coni vrste
(prehranjevalni
habitat)

Vpliv osvetljevanja:
izogibanje,
zniževanje količine in
raznolikosti plena,
medvrstna
kompeticija

Metoda:
shp poselitev iz OPN
(strnjena in
razpršena)
+ 50 m vplivni pas
osvetljevanja

parcele iz mnenj psp
+ 50 m vplivni pas



ZRSVN

Kje je meja, kdaj kumulativni vpliv preseže prag sprejemljivosti?

Vpliv posega (samega ali v kombinaciji!) je bistven, ko prepreči doseganje varstvenih ciljev na območju.

Osnovni varstveni cilj je zagotavljanje ugodnega ohranitvenega stanja vrste/HT, podrobnejši so podani v PUN.

Vpliv je bistven, ko poseg sam ali v povezavi z drugimi plani/posegi na območju:

- Povzroči izgubo tolikšnega dela habitata, da se ohranitveno stanje vrste ali HT poslabša (zmanjšanje populacij do te mere, da je porušena njihova stabilnost, sposobnost obnove, povečana ranljivost, prizadeta celovitost območja N2k)
- Povzroči fragmentacijo, ki pomeni prekinitev komunikacije med ključnimi deli habitata (npr. med počivališčem in prehranjevališčem), njegovimi funkcijami, med subpopulacijami itd. v takšni meri, da je prizadeto ohranitveno stanje vrste oz. HT
- Je ključen del habitata vrste ali HT poškodovan do te mere, da ne opravlja svoje funkcije (razmnoževališče, prehranjevališče, prezimovališče, počivališče...)
- So procesi v ekosistemu okrnjeni v taki meri, da je prizadeto ohranitveno stanje vrste ali HT (npr. sprememba vodnega režima)
- Povzroča motnje, ki zmanjšajo poselitev/reprodukcijo kvalifikacijskih vrst na območju
- Spremeni abiotске dejavnike na način, ki je neugoden z vidika ekoloških zahtev vrste ali HT (onesnaževanje, osvetljevanje, hrup, spremembe vodnega režima)

..in omilitveni ukrepi ne zadoščajo, da bi vplivi postali nebistveni.



ZRSVN

Kaj pa potem, ko je prag presežen?

Vpliv posega je v kombinaciji z drugimi plani in posegi na območju **bistven (D)**. **Poseg ni sprejemljiv.**

- So nesprejemljivi vsi posegi na tem območju?
- Prikrajšanost ene občine na račun druge (kdor prej pride...), enakost pred zakonom?
- Se razvoj na tej točki ustavi?