

**Vključevanje
 varstva kulturne dediščine v pripravo okoljskih
 poročil in celovite presoje vplivov na okolje
 (navodila) in
 primer uporabe v okviru priprave
 sprememb in dopolnitev OPN Bled na širšem
 območju Blejskega gradu**

doc.dr. Aleš Mlakar, univ.dipl.inž.kraj.arh.

Strategija usposabljanja za SPVO/PVO / Training Strategy for SEA/EIA

Grad Strmol, 14.11.2016

Vsebina navodil (2005)

Instrument celovite presoje vplivov na okolje

- Celovita presoja vplivov na okolje kot optimizacijski postopek
- Pomen razmišljanja v alternativah
- Celovita presoja vplivov na okolje v povezavi s študijo ranljivosti prostora

Izhodišča presoje vplivov na kulturno dediščino

- Opredelitev varstva in ohranjanja kulturne dediščine
- Vsebinska izhodišča presoje na kulturno dediščino
- Povezave s pravnim okvirom varstva kulturne dediščine
- Sodelovanje služb varstva kulturne dediščine v postopku

Priporočila za pripravo okoljskega poročila v delu, ki se nanaša na kulturno dediščino

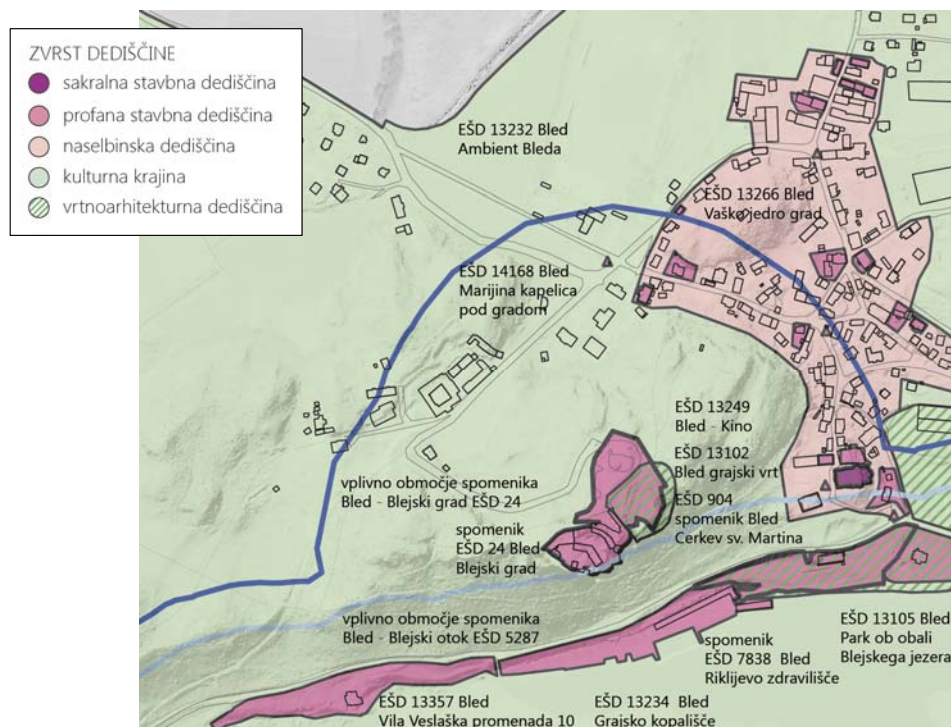
- Podatki o stanju okolja
- Kazalci stanja okolja
- Okoljski cilji plana
- Merila vrednotenja in metode za ugotavljanje in vrednotenje vplivov
- Ugotavljanje in ocenjevanje vplivov
- Omilitveni ukrepi
- Spremljanje stanja okolja

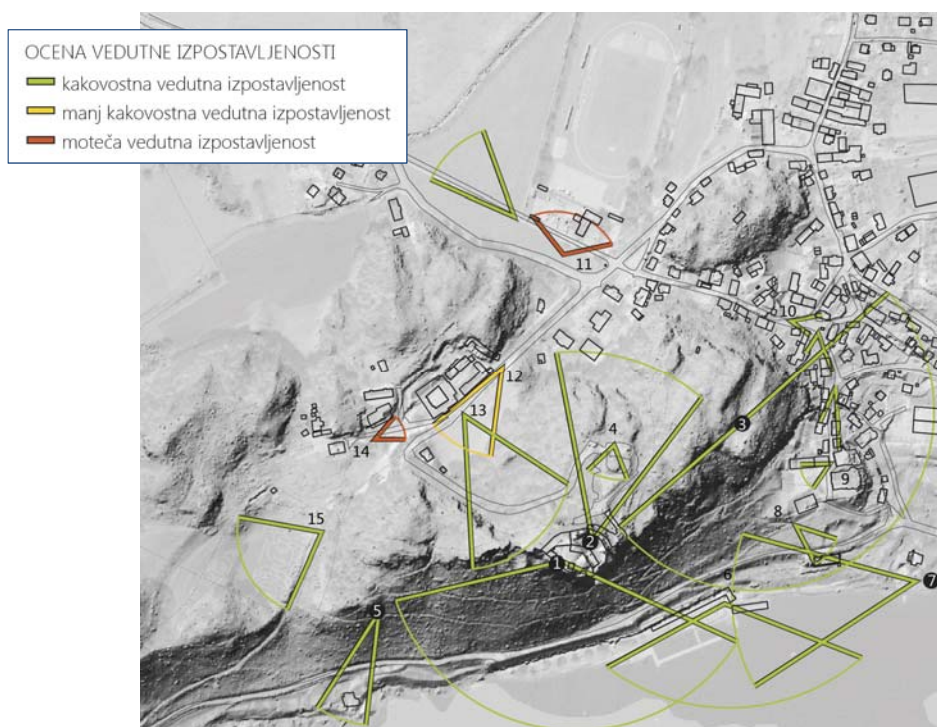
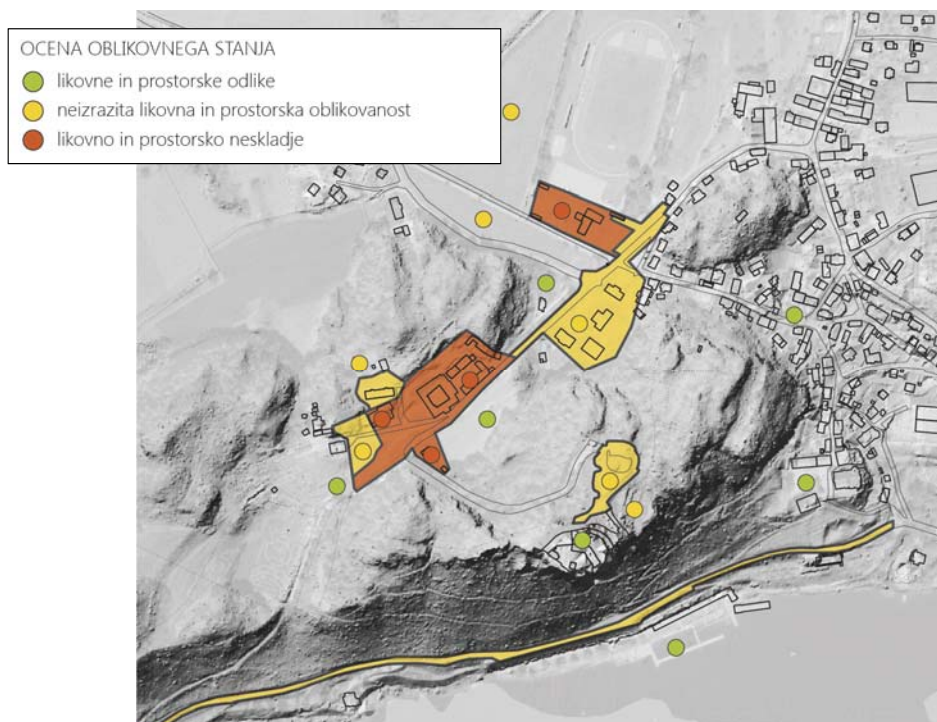
Primer:
 Presoja
 vplivov na
 kulturno
 dediščino v
 okviru
 priprave
 strokovnih
 podlag za
 spremembe
 in dopolnitve
 OPN Bled:
 širše
 območje
 Blejskega
 gradu



Podatki o stanju dediščine

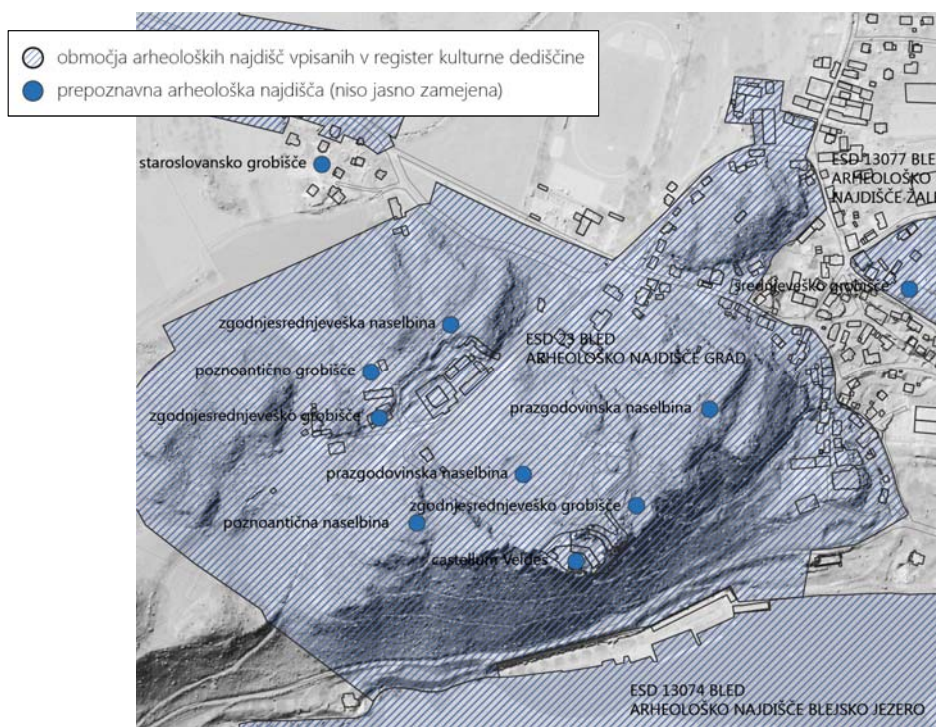
VIR PODATKOV	ZNAČILNOSTI PODATKOV
Smernice za načrtovanje	- vezane na specifičen plan in zaradi tega naravnane na problem - podane se samo za prostorske akte, ne pa za vse presojane plane
Register nepremične kulturne dediščine (RKD)	- najbolj relevanten vir podatkov - hitro dosegljiv vir podatkov, pregleden, GIS-ovsko konsistenten - vključuje tudi varstvene režime in vsebinske informacije
Strokovne podlage za prostorske akte oz. podatki iz aktov	- praviloma vključujejo tudi opise stanja in varstvene režime - poleg enot dediščine so opredeljena tudi vplivna območja - vprašanje aktualnosti zaradi časovne oddaljenosti
Terenski ogledi	- ugotavljanje stvarnosti - priporočeno opravilo, treba je poznati prostorski kontekst enot dediščine in umestitve posega
Podrobnejše raziskave	- izdelava OP naj bi temeljila predvsem na obstoječih podatkih - v poštev pridejo v specifičnih situacijah - predhodne arheološke in druge raziskave
Kulturni programi občin	- omogočajo vpogled v družbeni kontekst varstva dediščine - uporabni pri presojah posameznih razvojnih programov
Konservatorsko - restavratorski programi	- naravnani na konkreten objekt in območje - omogočajo predstavo o želenem stanju kulturne dediščine
Strategija varstva kulturne dediščine	- v pripravi, uporabna pri presojah posameznih razvojnih/strateških programih

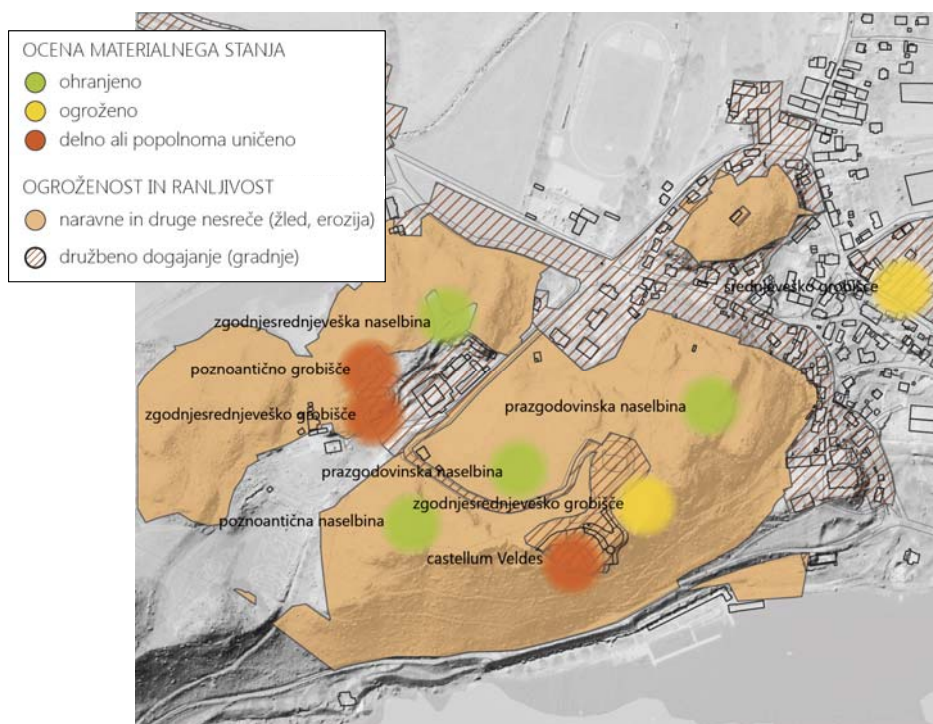




Kazalci stanja dediščine

VRSTE KAZALCEV	PRIMERI KAZALCEV STANJA KULTURNE DEDIŠČINE
Osnovni kazalec	- območja in objekti kulturne dediščine, upoštevajoč status, vrst, režim, integriteto, zgodovinski kontekst, umeščenost v prostor ter ogroženost območij in objektov
Splošni kazalci (nabor možnih kazalcev)	<ul style="list-style-type: none"> - vključenost ohranjanja kulturne dediščine v razvojne programe - upoštevnost kulturne dediščine pri oblikovanju širših razvojnih konceptov in razvojnih konceptov drugih dejavnosti v prostoru - pomen območij in objektov (simbolni, duhovni, identifikacijski) - zgodovinski okvir razvoja območij in objektov - uresničevanje koncepta aktivnega varstva - izkoriščenost potencialov, ki jih omogoča kulturna dediščina - delež kulturne dediščine v funkciji (redni rabi/uporabi) - obseg rekonstrukcij/revitalizacij (v območju, občini, naselju) - število obiskovalcev - investicije v ohranjanje kulturno dediščino - število delovnih mest, zaposlenih na področju ohranjanja kulturne dediščine
Specifični kazalci	- opredeljeni na osnovi specifičnosti planov (identifikacija prebivalcev in obiskovalcev z naselbinskim jedrom, spremembe značilnih pogledov/silhuete znotraj, na in iz naselbinskega jedra)





Okoljski cilji plana

VRSTE CILJEV	PRIMERI CILJEV
Splošen cilj	- ohranitev kulturne dediščine
Posamezni cilji ohranitve kulturne dediščine	- ohranitev števila objektov kulturne dediščine - ohranitev lastnosti objektov in območij kulturne dediščine - ohranitev in ustvarjanje splošnih razmer za nadaljnji obstoj kulturne dediščine
Na načrtovanje posegov naravnani cilji	- izogibanje območjem in objektom kulturne dediščine, predvsem območjem in objektom kulturnih spomenikov - preprečitev posegov, s katerimi bi se utegnile spremeniti lastnosti, vsebina, oblike in s tem vrednost dediščine - ohranitev celovitosti, povezav, enovitosti vplivnih območij
Cilji aktivnega ohranjanja kulturne dediščine	- vključitev ohranjanja kulturne dediščine v razvojne programe - upoštevanje kulturne dediščine pri oblikovanju širših razvojnih konceptov in razvojnih konceptov drugih dejavnosti v prostoru - zagotovitev pogojev za ohranjanje kulturne dediščine - povečanje prepoznavnosti ter pomena območij in objektov (simbolnega, duhovnega, identifikacijskega) - ohranitev zgodovinskega okvira razvoja območij in objektov - povečanje deleža kulturne dediščine v funkciji (uporabi) - izboljšanje funkcionalnosti objektov (uporabe, dostopnosti, razpoložljivega prostora za opravljanje posamezne dejavnosti)

CILJI PRENOVE ŠIRŠEGA OBMOČJA BLEJSKEGA GRADU

Prenovijo se obstoječe ureditve in objekti ter umestijo nove ureditve in objekti, ki podpirajo ohranjanje kulturne dediščine, ohranjanje narave ter razvoj kulturne in turistične ponudbe Bleda.

Zasnova prostorske ureditve gradi na oblikovanju celovite prostorske poteze, vzdolž katere se nizajo programska jedra:

- osrednje parkirišče z večnamenskim objektom ob Rečiški cesti
- galerijski kompleks moderne umetnosti na območju Grajske pristave
- trg pod Blejskim gradom, ki z umikom parkirišč dobi novo podobo in vsebino

Zasnova podpira koncept celovito zastavljenega projekta prenove/razvoja obravnavanega območja z jasno postavljeni izhodišči, fokusirano investicijsko namero, prepoznano širšo družbeno potrebo/koristjo ter realnim terminskim in finančnim planom izvedbe.

Rešitve se smiselno navezujejo na obstoječe in načrtovane ureditve širšega območja - prenovo Jezerske promenade in Grajskega kopališča, Bledec in vaško jedro Grada.

Merila vrednotenja in metode za ugotavljanje in vrednotenje vplivov

VRSTE MERIL	MERILA VREDNOTENJA
Splošno merilo vrednotenja	- obseg in značilnosti posega na območja in objekte kulturne dediščine - upoštevajoč status, zvrst, režim, integriteto, zgodovinski kontekst, umeščenost v prostor ter ogroženost območij in objektov
Možna podrobnejša merila vrednotenja	- število/dolžina/površina pričakovanih poseganj/poškodb/uničenj - obseg in značilnosti posega v celovitost območij in vplivna območja (funkcionalne in zgodovinske celote), prekinitev vizualnega stika
Merila vezana na splošne kazalce	- stopnja vključenosti ohranjanja dediščine v razvojne programe - stopnja upoštevanja kulturne dediščine pri oblikovanju širših razvojnih konceptov in razvojnih konceptov drugih dejavnosti v prostoru - stopnja zagotavljanja pogojev za ohranjanje kulturne dediščine - obseg in značilnost spremembe pomena območij in objektov (simbolnega, duhovnega, identifikacijskega) - stopnja upoštevanja zgodovinskega okvira območij in objektov - sprememba deleža kulturne dediščine v funkciji (uporabi) - sprememba funkcionalnosti objektov (uporabe, dostopnosti, razpoložljivega prostora za opravljanje posamezne dejavnosti)

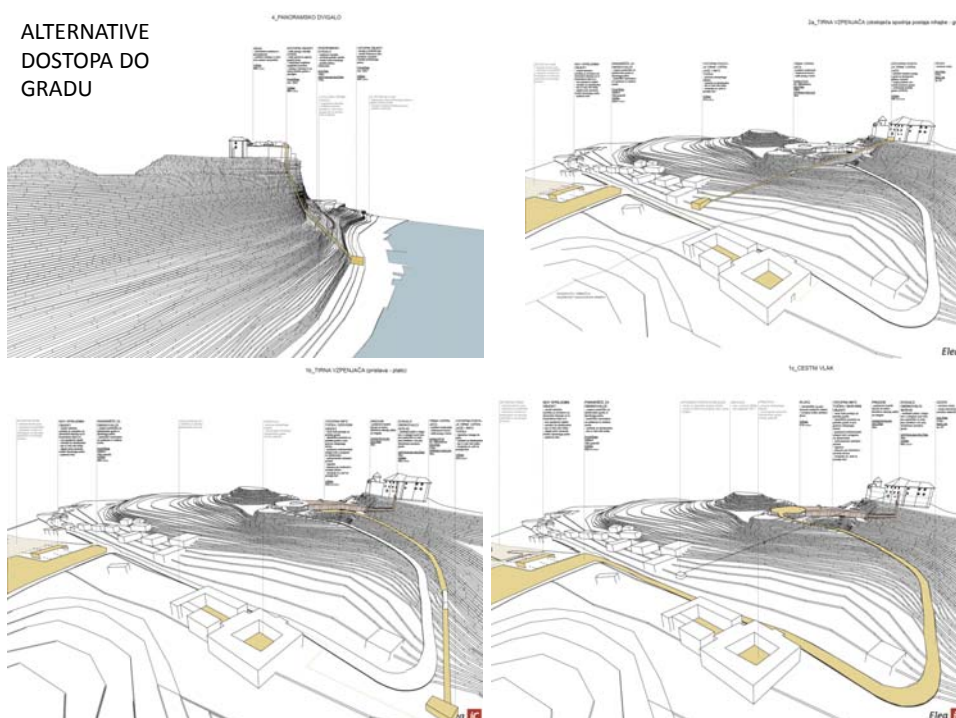
Ugotavljanje in ocenjevanje vplivov

VRSTE VPLIVOV	TIPIČNI PRIMERI NEGATIVNIH VPLIVOV
neposredni vpliv	- fizični poseg v območja in objekte dediščine (negativen vpliv npr. v primeru prečenja enot z infrastrukturnimi objekti in napravami ali pozitiven vpliv npr. v primeru obnove kulturne dediščine)
daljinski vpliv	- propadanje zgodovinskih mestnih jeder zaradi gradnje trgovskih oz. storitvenih centrov izven mestnih jeder
kumulativni vpliv	- večje število manjših oz. posamičnih posegov v kompleksnejša območja varstva, s čimer se postopno zmanjšuje celovitost teh območij

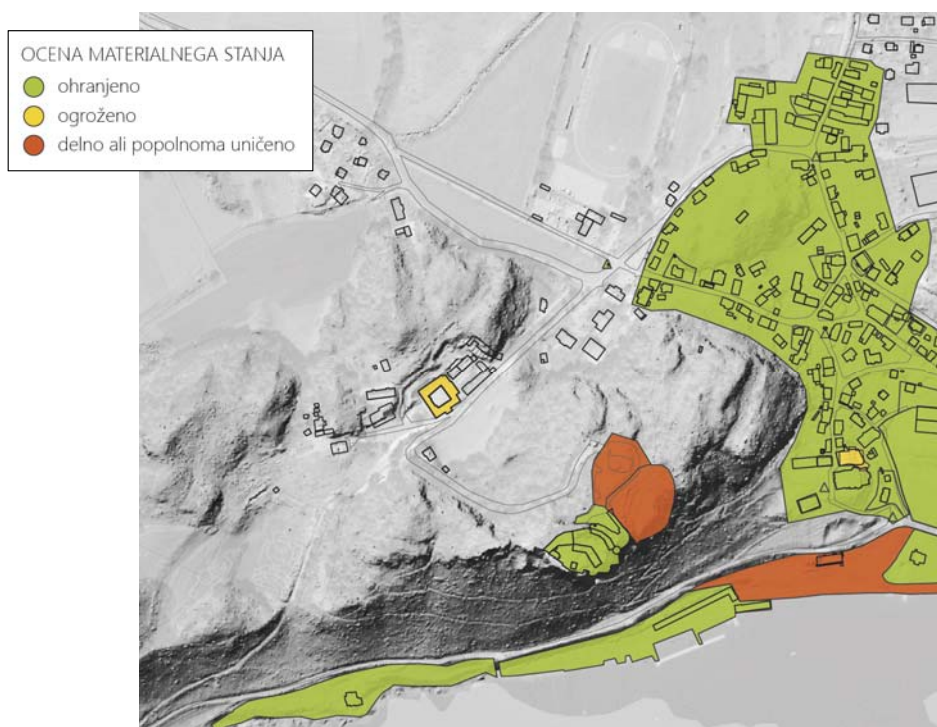
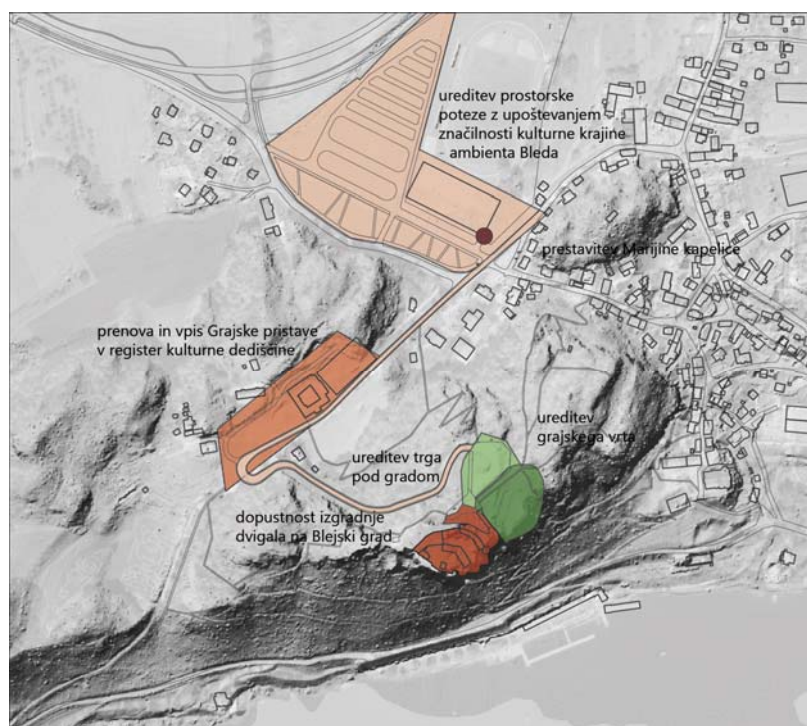
Bistvo ugotavljanja in ocenjevanja vplivov je:

- (1) iskanje najboljše alternative
- (2) izboljšanje presojanega plana

ALTERNATIVE
DOSTOPA DO
GRADU



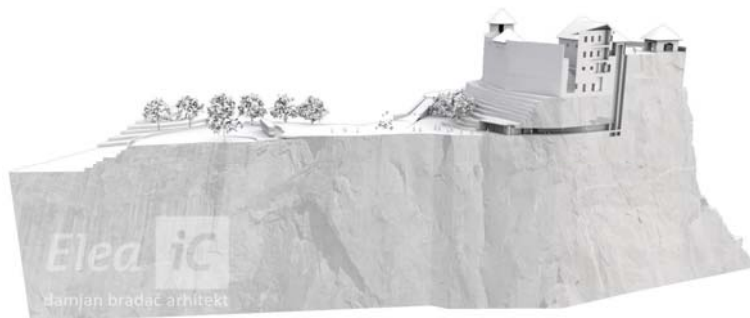
ZASNOVA



USKLAJENA
REŠITEV –
CELOVITA
PROSTORSKA
POTEZA



DVIGALO DO
GRAJSKEGA
DVORIŠČA



Omilitveni ukrepi

ČAS IZVEDBE

OMILITVENI UKREP

V času priprave planov

- tip omilitvenih ukrepov glede na namen: preprečitev, izogibanje, zmanjšanje ali blažitev vplivov
- alternative posegu - iskanje konceptualno drugačnih rešitev
- alternative posega - lokacijske izboljšave, spremembe mesta posega
- tehnične izboljšave
- prostorsko ureditvene (oblikovalske) izboljšave
- predhodne raziskave, evidentiranja

V času izvajanja planov

- ukrepi in preveritve v podrobnejših fazah načrtovanja
- ustrezen način izvedbe, fizična zaščita, omejevanje dostopa
- zaščitna izkopavanja
- predstavitev posameznih objektov kulturne dediščine
- kulturovarstveni nadzor

V času po izvedbi plana

- nadomestni ukrepi
- odprava posledic izvedbe plana
- rekonstrukcija
- povračila za nastalo škodo

