

Predstavitev EU primera vključevanja podnebnih sprememb v državno načrtovanje

Klemen Strmšnik, ZaVita d.o.o., 12.11.2018



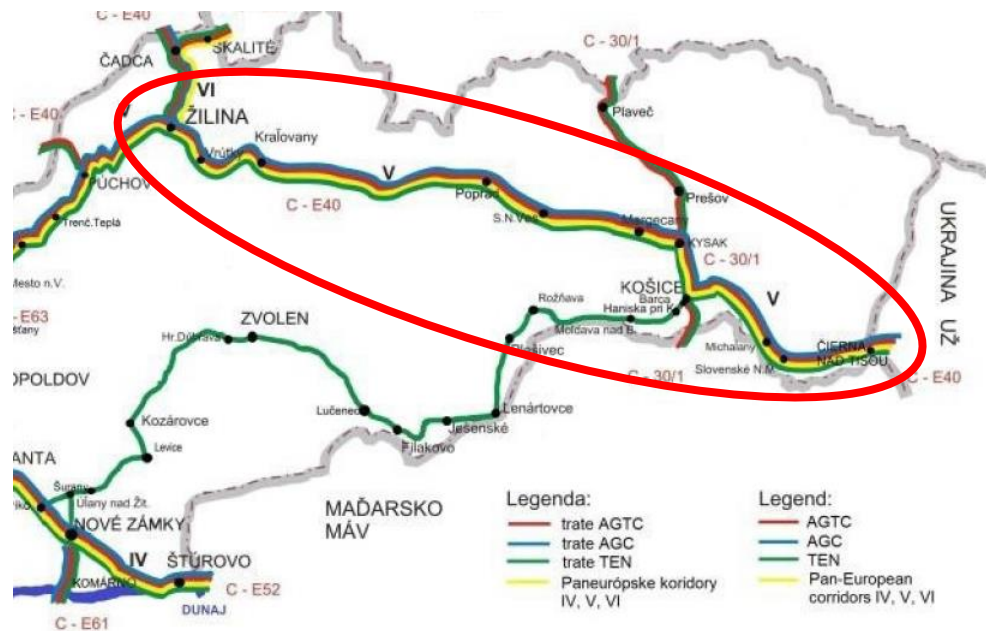


Izzivi

- Ključne odločitve bi morale biti sprejete na nivoju politik in strategij
- Dualnost vplivov:
 - *Kako plan vpliva na podnebne spremembe?*
 - *Kako je plan prilagojen na pričakovane podnebne spremembe?*
- Poudarek na obravnavi dolgoročnih in kumulativnih vplivov
- Razumevanje kompleksnih vzročno-posledičnih razmerij
- Negotovost

Izbrani primer

- Državni prostorski načrt za 6. železniški koridor Žilina-Čierna:
 - Umeščanje novega železniškega koridorja
 - Dolžina 260 km
 - Obravnavane zgolj prilagoditve na KS



Vsebinjenje („scoping“)

- Ključne vsebine:
 - Poplavna območja
 - Hudourniki
 - Erozija in plazovita območja
 - Snežni plazovi
 - Žled





Analiza stanja

- Analiza stanja ne sme obsegati zgolj „pretekle dogodke“ temveč tudi „klimatske scenarije“.
- Temeljiti mora predvsem na dolgoročnih trendih in njihovi interpretaciji.
- Pomembno je razumevanje širšega konteksta – npr. gonilne sile, pričakovani obseg sprememb...
- Določeno stopnjo negotovosti moramo sprejeti kot enega od robnih pogojev.

Analiza stanja

- Klimatski scenariji v kombinaciji z:
 - *Karto poplav – Q1000*
 - *Erozijsko karto in karto snežnih plazov*
- Identificiranih 13 kritičnih točk (poplave, hudourniki, plazovi)
- Pričakovana nova plazovita območja ter možnost pojava žleda





Vrednotenje

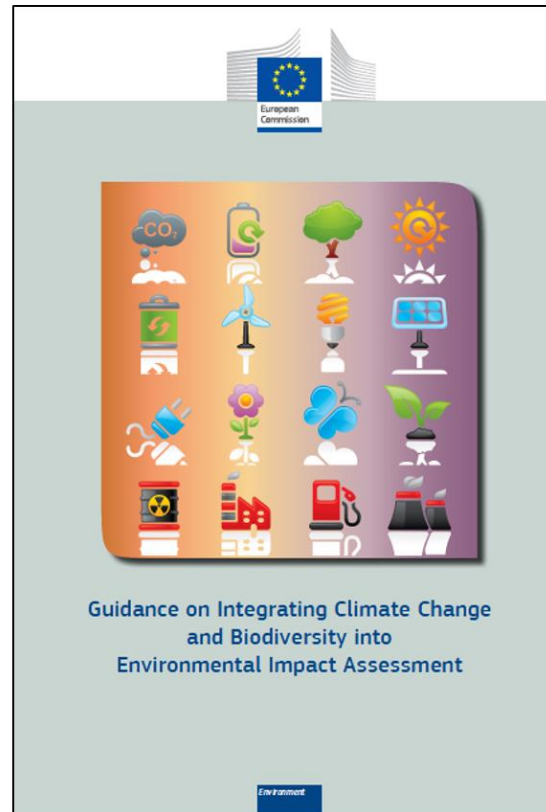
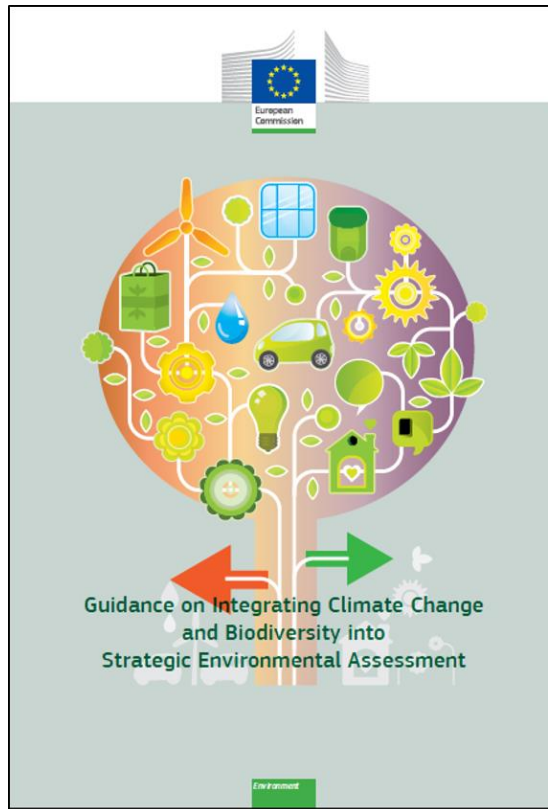
Razred	Stopnja vpliva	Opis stopnje vpliva
0	Vpliva ni	Tveganje je bilo ocenjeno in izključeno.
1	Nepomemben	Tveganje je obvladljivo v okviru standardnih tehničnih rešitev in/ali normalnega upravljanja.
2	Majhen	Tveganje zahteva prilagojene tehnične rešitve in/ali prilagojeno upravljanje.
3	Srednji	Tveganje zahteva znatno spremembo tehničnih rešitev in/ali prilagojenega kriznega upravljanja.
4	Velik	Tveganje zahteva pripravo povsem novih tehničnih rešitev in/ali izrednega kriznega upravljanja.
5	Katastrofalen	Tveganje lahko povzroči uničenje infrastrukture. Izvedba je nesprejemljiva.



Omilitveni ukrepi

- Predlogi alternativnega poteka koridorja.
- Tehnično prilagojene rešitve za premostitve hudournikov – npr. brez podpornih stebrov.
- Uporaba primernih gradbenih materialov.
- Razširjen monitoring na hudournikih s sistemom opozarjanja.
- Prilagojeno upravljanje – npr. dodatne pogožditve labilnih pobočij, aktivno upravljanje...
- Integracija električnih in telekomunikacijskih vodov v samo železniško progo.

Smernice in priporočila



<http://ec.europa.eu/environment/eia/sea-support.htm>



ZaVita, svetovanje, d.o.o.

Tominškova 40

1000 Ljubljana | Slovenija

T/+386 41 711 794 | info@zavita.si | www.zavita.si
