



Priloga 1: Seznam upravičenih stroškov in najvišjih priznanih vrednosti – pred industrijska predelava lesa

| Koda | Stroj oz. oprema | Enota mere | Najvišja priznana vrednost /enoto (brez DDV) | Okoljski prispevek |
|--------------|--|--------------------------------|--|--------------------|
| | Opis | kos, KW, oprema, linija, stroj | EUR/enoto | |
| 7.2 | STROJI ZA PREKLADANJE MATERIALOV | | | |
| 7.2.5 | Teleskopski nakladalniki; dvižna masa, višina, moč* | kW | | |
| 7.2.5.1 | 0,8 t; 4,0 m; 19 kW | 19 | 1.505 | O2 |
| 7.2.5.2 | 1,2 t; 4,3 m; 22 kW | 22 | 1.505 | O2 |
| 7.2.5.3 | 2,2 t; 5,0 m; 36 kW | 36 | 1.261 | O2 |
| 7.2.5.4 | 2,5 t; 6,0 m; 70 kW | 70 | 807 | O2 |
| 7.2.5.5 | 3,0 t; 7,0 m; 80 kW | 80 | 888 | O2 |
| 7.2.5.6 | 3,5 t; 8,0 m; 90 kW | 90 | 841 | O2 |
| 7.2.5.7 | 4,0 t; 9,0 m; 90 kW | 90 | 952 | O2 |
| 7.2.5.8 | 5,0 t; 9,0 m; 90 kW | 90 | 1.022 | O2 |
| 7.2.5.9 | 6,0 t; 9,0 m; 100 kW | 100 | 1.029 | O2 |
| 7.2.6 | Dvoriščni nakladalniki; dvižna masa, moč* | kos, kW | | |
| 7.2.6.1 | 0,5 t; 10–15 kW | 13 | 1.154 | O2 |
| 7.2.6.2 | 0,7 t; 16–20 kW | 18 | 1.194 | O2 |
| 7.2.6.3 | 0,9 t; 21–26 kW | 23 | 1.143 | O2 |
| 7.2.6.4 | 1,4 t; 27–33 kW | 30 | 990 | O2 |
| 7.2.6.5 | 2,0 t; 34–40 kW | 37 | 905 | O2 |
| 7.2.6.6 | 2,5 t; 41–48 kW | 45 | 904 | O2 |
| 7.2.6.7 | 3,0 t; 49–59 kW | 54 | 844 | O2 |
| 7.2.6.8 | 4,0 t; 60–70 kW | 65 | 772 | O2 |
| 7.2.9 | Viličarji, dvižna višina 3,0 m; pogon, dvižna masa | kos, kW** | | |
| 7.2.9.1 | Elektro; 1,0 t | 5 | 5.100 | O2 |
| 7.2.9.2 | Elektro; 1,2 t | 6 | 4.667 | O2 |
| 7.2.9.3 | Elektro; 1,5 t | 7,5 | 4.000 | O2 |
| 7.2.9.4 | Elektro; 2,0 t | 8 | 5.125 | O2 |
| 7.2.9.5 | Elektro; 3,0 t | 10 | 4.650 | O2 |
| 7.2.9.6 | Dizel; 1,5 t | 12 | 2.792 | O2 |
| 7.2.9.7 | Dizel; 2,0 t | 14 | 2.929 | O2 |



| | | | | |
|-------------------|---|----------------------|---------|-------|
| 7.2.9.8 | Dizel; 2,5 t | 16 | 2.688 | O2 |
| 7.2.9.9 | Dizel; 3,0 t | 17 | 2.794 | O2 |
| 7.2.9.10 | Dizel; 5,0 t | 35 | 2.200 | O2 |
| 7.2.9.11 | Plinski | 1 | Ponudbe | O2 |
| 7.2.10 | Oprema strojev za prekladanje | kos | | |
| 7.2.10.4 | Paletne vilice | 1 | 900 | O2 |
| 2.10.12 | Klešče za les, za sprednji nakladalnik | 1 | 1.700 | O2 |
| 2.10.13 | Klešče za les, za žerjavni nakladalnik (prijem do 0,5 m ³) | 1 | 2.800 | O2 |
| 7.13 | NAMENSKI GOZDARSKI STROJI | | | |
| 7.13.17 | Sekalniki; premer lesa, izvedba | kos, kW | | |
| 7.13.17.1 | Do 20 cm, traktorski pogon | 1 | 15.000 | O2,O3 |
| 7.13.17.2 | Do 35 cm, traktorski pogon | 1 | 37.000 | O2,O3 |
| 7.13.17.3 | Do 35 cm, traktorski pogon, z dvigalom | 1 | 65.000 | O2,O3 |
| 7.13.18 | Cepilniki, traktorski hidravlični; potisna masa | t | | |
| 7.13.18.1 | Pokončni do 10 t | 10 | 150 | O2 |
| 7.13.18.2 | Pokončni do 20 t | 20 | 125 | O2 |
| 7.13.18.3 | Pokončni do 30 t | 30 | 127 | O2 |
| 7.13.18.4 | Ležeči do 20 t | 20 | 360 | O2 |
| 7.13.18.5 | Ležeči do 30 t | 30 | 317 | O2 |
| 7.13.18.6 | Ležeči z dvigalom do 40 t | 40 | 588 | O2 |
| 7.13.19 | Rezalno-cepilni stroji, traktorski; premer lesa | kos | | |
| 7.13.19.1 | Rezalno-cepilni stroj do 32 cm | 1 | 9.500 | O2 |
| 7.13.19.2 | Rezalno-cepilni stroj do 45 cm | 1 | 18.000 | O2 |
| 7.13.19.3 | Rezalno-cepilni stroj do 50 cm | 1 | Ponudbe | O2 |
| 7.13.20 | Cepilna delovna orodja | kos | | |
| 7.13.20.1 | Cepilnik, stožčasti za dvigalo ali bager, 1 hidro motor | 1 | 5.600 | O2 |
| 7.13.20.2 | Cepilnik, stožčasti za dvigalo ali bager, 2 hidro motorja | 1 | 6.700 | O2 |
| 7.13.20.3 | Cepilne klešče za dvigalo ali stacionarno rabo ~ 20 t | 1 | 6.400 | O2 |
| 7.13.20.4 | Cepilne klešče za dvigalo ali stacionarno rabo ~ 40 t | 1 | 14.300 | O2 |
| 7.13.22 | Stroji za izdelavo drv | stroj | | |
| 7.13.22.1 | Krožna žaga za razrez drv | 1 | Ponudbe | O2 |
| 7.13.22.2 | Avtomatska krožna žaga za razrez drv | 1 | Ponudbe | O2 |
| 1.4.19 | PRED INDUSTRIJSKA PREDELAVA LESA | | | |
| 1.4.19.2 | Oprema za pred industrijsko predelavo lesa | | | |
| 1.4.19.2.1 | Žagalne linije | linija | | |
| 1.4.19.2.1.1 | Žagalna linija s horizontalno tračno žago | 1 | 80.000 | O1,O2 |
| 1.4.19.2.1.2 | Žagalna linija z vertikalno tračno žago | 1 | 350.000 | O1,O2 |
| 1.4.19.2.2 | Žagarski stroji | Stroj, linija | | |
| 1.4.19.2.2.3 | Stroj za lupljenje hlodovine | 1 | Ponudbe | O1,O2 |
| 1.4.19.2.2.4 | Stroj za reduciranje premera hlodovine | 1 | Ponudbe | O1,O2 |
| 1.4.19.2.2.5 | Linija za lupljenje hlodovine | 1 | Ponudbe | O1,O2 |
| 1.4.19.2.2.6 | Mobilni stroj za lupljenje hlodovine | 1 | Ponudbe | O1,O2 |
| 1.4.19.2.3 | Mobilne žage za razrez lesa | stroj | | |
| 1.4.19.2.3.1 | Mobilna tračna žaga | 1 | 55.000 | O1,O2 |
| 1.4.19.2.4 | Robilniki, čelilniki, skobeljni stroji (Stroji za robljenje, čeljenje in skobljanje žaganega lesa) | Stroj, kW*** | | |
| 1.4.19.2.4.1 | Linija za robljenje desk in razrez prizm z optimizacijo | 1 | 150.000 | O1,O2 |
| 1.4.19.2.4.2 | Čelilnik (stroj za čeljenje) – enostaven do 5,5 kW | kW | 2.200 | O1,O2 |
| 1.4.19.2.4.8 | Čelilnik (stroj za čeljenje) – nad 5,5 kW | 1 | Ponudbe | O1,O2 |

| | | | | |
|-------------------|--|----------------------|----------------|----------|
| 1.4.19.2.4.3 | Robilnik (stroj za robljenje) | kW | 1.200 | O1,O2 |
| 1.4.19.2.4.4 | Enoosni krožni žagalni stroj – večlistni – fiksni | kW | 1.300 | O1,O2 |
| 1.4.19.2.4.9 | Enoosni krožni žagalni stroj – večlistni – fiksni in mobilni | kW | 2.500 | O1,O2 |
| 1.4.19.2.4.5 | Dvoosni krožni žagalni stroj – večlistni | 1 | 85.000 | O1,O2 |
| 1.4.19.2.4.6 | Skobeljni stroj | 1 | Ponudbe | O1,O2 |
| 1.4.19.2.4.7 | Stroj za izdelavo okroglih brun | 1 | Ponudbe | O1,O2 |
| 1.4.19.2.5 | Dodatna oprema žagarskega obrata | Stroj, kW*** | | |
| 1.4.19.2.5.1 | Nihalni verižni žagalni stroj – mobilni | kW | 900 | O2 |
| 1.4.19.2.5.3 | Nihalni verižni žagalni stroj – linija, nihajna žaga | kW | 3.400 | O2 |
| 1.4.19.2.5.4 | Verižni žagalni stroj – linija, paralelna žaga | kW | 5.100 | O2 |
| 1.4.19.2.5.2 | Vakuumsko dvigalo | 1 | 17.000 | O2 |
| 1.4.19.2.6 | Sušenje lesa | komora | | |
| 1.4.19.2.6.1 | Naprave za normalno-temperaturno (komorsko) sušenje lesa | 1 | Ponudbe | O2 |
| 1.4.19.2.6.2 | Naprave za kondenzacijsko sušenje lesa | 1 | 15.000 | O2 |
| 1.4.19.2.6.3 | Naprave za vakuumsko sušenje lesa | 1 | 25.000 | O2 |
| 1.4.19.2.6.4 | Naprave za visokofrekvenčno sušenje lesa | 1 | Ponudbe | O2 |
| 1.4.19.2.6.5 | Naprave za visokofrekvenčno sušenje lesa v kombinaciji z vakuumskim sušenjem lesa | 1 | 90.000 | O2 |
| 1.4.19.2.7 | Izdelava peletov in briketov | linija, kW*** | | |
| 1.4.19.2.7.1 | Strojna linija za izdelavo pelet | 1 | Ponudbe | O2,O3 |
| 1.4.19.2.7.2 | Strojna linija za izdelavo briketov | kW | 2.900 | O2,O3 |
| 1.4.19.2.7.3 | Stroj za izdelavo briketov | kW | 2.700 | O2,O3 |
| 1.4.19.2.8 | Termična obdelava in impregnacija lesa | kos | | |
| 1.4.19.2.8.1 | Komora za termično modifikacijo s programsko opremo | 1 | 250.000 | O2 |
| 1.4.19.2.8.2 | Komora za vakuumsko tlačno impregnacijo s črpalkami: izvedba v običajnem jeklu | 1 | 120.000 | O2 |
| 1.4.19.2.8.7 | Komora za vakuumsko tlačno impregnacijo s črpalkami: izvedba v nerjavnem jeklu | 1 | 170.000 | O2 |
| 1.4.19.2.8.3 | Bazen za impregnacijo s potapljanjem: dvoslojna izvedba, običajno jeklo | 1 | 15.000 | O2 |
| 1.4.19.2.8.8 | Bazen za impregnacijo s potapljanjem: dvoslojna izvedba, nerjavno jeklo | 1 | 25.000 | O2 |
| 1.4.19.2.8.4 | Avtomatizirano postrojenje za zaščito lesa med transportom | 1 | 30.000 | O2 |
| 1.4.19.2.8.5 | Parilnica za les | 1 | Ponudbe | O2 |
| 1.4.19.2.8.6 | Komora za termično obdelavo lesa v skladu z ISPM15 (npr. za leseno embalažo) | 1 | Ponudbe | O2 |
| 1.4.19.2.8.9 | Komora za termično obdelavo lesa v skladu z ISPM15 (npr. za leseno embalažo) – brez sušilnice le programska oprema | 1 | 3.000 | / |
| 1.4.19.2.9 | Izdelava sekancev v okviru žagarskega obrata | linija, stroj | | |
| 1.4.19.2.9.1 | Strojna linija za izdelavo sekancev | 1 | Ponudbe | O2,O3 |
| 1.4.19.2.9.2 | Stroj za izdelavo sekancev: horizontalni drobilnik moči do 50 kW | 1 | 100.000 | O2,O3 |
| 5 | SPLOŠNI STROŠKI V VIŠINI DO 10% UPRAVIČENIH STROŠKOV NALOŽB | | | |
| 5.2 | Do 200.000 evrov | vloga | 20.000 | / |
| 5.2.1 | Priprava poslovnih načrtov | vloga | 2.000 | / |
| 5.2.4 | Stroški uradnih prevodov | list | 20 | / |
| 5.2.5 | Ostali stroški | vloga | 7.500 | / |
| 5.3.1 | Od 200.000 do 1.000.000 evrov | vloga | 100.000 | / |
| 5.3.1.1 | Priprava poslovnih načrtov | vloga | 2.000 | / |

| | | | | |
|---------|---------------------------------|-------|---------|---|
| 5.3.1.4 | Stroški uradnih prevodov | list | 20 | / |
| 5.3.1.5 | Ostali stroški | vloga | 45.000 | / |
| 5.3.2 | Od 1.000.000 do 2.000.000 evrov | vloga | 200.000 | / |
| 5.3.2.1 | Priprava poslovnih načrtov | vloga | 4.000 | / |
| 5.3.2.4 | Stroški uradnih prevodov | list | 20 | / |
| 5.3.2.5 | Ostali stroški | vloga | 90.000 | / |

* Teleskopski nakladalniki in dvoriščni nakladalniki se razvrščajo glede na dvizno maso.

** Viličarji na električni pogon imajo več motorjev. Vrednost moči se izračuna kot okvirna povprečna vrednost moči, ki se porabi za delo z navedeno dvizno maso.

*** Pri strojih, ki je imajo več elektromotorjev se upošteva moč glavnega motorja.

Okoljski prispevek izvedene naložbe:

O1 - naložba prispeva k učinkoviti rabi energije

O2 - naložba prispeva k izkoriščanju obnovljivih virov energije

O3 - naložba prispeva k zmanjšanju količine odpadkov

Seznam opredeljuje najvišje priznane vrednosti na enoto mere, ki se upoštevajo pri obravnavi vlog vlagateljev in pri preverjanju zahtevka za izplačilo sredstev. Upravičeni stroški se priznajo do najvišje priznane vrednosti na enoto mere.

Če so stroški navedeni v Seznamu upravičenih stroškov in najvišjih priznanih vrednosti – pred industrijska predelava lesa in je pri artiklu napisano »Ponudbe« mora upravičenec k vlogi na javni razpis priložiti tržno primerljive pisne ponudbe najmanj treh ponudnikov. Pri izračunu višine upravičenih stroškov se upošteva vrednost ponudbe z najnižjo ceno.

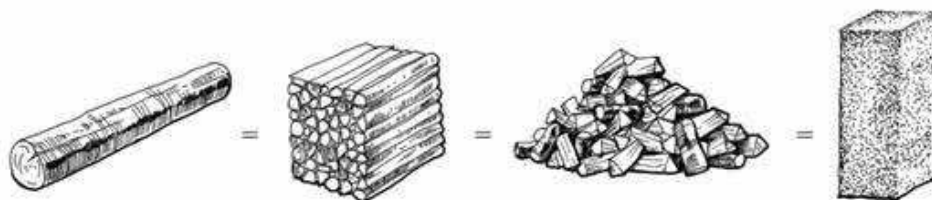
Nominalna kapaciteta:

Nominalna kapaciteta = Zmogljivost stroja (m^3/h) * 8 ur * 200 dni = $m^3/leto$

Pri strojih za prekladanje materialov ni potrebno na ponudbah navesti nominalne kapacitete, iz vloga mora biti razvidna nominalna kapaciteta obrata, kjer se bo nakladalnik uporabljal.

Pretvorbe med posameznimi enotami (povzeto po Gozdarski inštitut Slovenije):

1 m^3 okroglega lesa = 1,4 prn metrskih drv = 2 nm^3 nasekanih drv = 3 nm^3 sekancev



prn – prostorninski meter, nm^3 – nasuti prostorninski meter

Usmeritve vlagateljem glede prilaganja ponudb pri uveljavljanju strojev ali opreme pred industrijske predelave lesa:

1. V primeru strojev ali opreme, kjer niso določeni razredi »od – do«, mora vlagatelj, ki želi uveljavljati stroj ali opremo, ki se po specifikaciji uvršča med posamezne razrede, k vlogi na javni razpis priložiti eno ponudbo. Vlagatelj v aplikaciji za vnos vlog iz šifranta izbere stroj ali opremo iz seznama, ki je glede na specifikacijo najbližje stroju ali opremi iz seznama. Upošteva se pravilo matematičnega zaokroževanja (pri 5, oz. polovični vrednosti se zaokroži navzgor).
2. Če v posamezni kategoriji strojev ali opreme, obstaja možnost »drugo«, potem vlagatelj predloži tri tržno primerljive pisne ponudbe. Pri izračunu višine upravičenih stroškov se upošteva vrednost ponudbe z najnižjo ceno. Ob tem je potrebno poudariti, da se možnost »drugo« nanaša na stroje in opremo, ki so pod oziroma nad vrednostmi specifikacij strojev in opreme, določene v seznamu (m, KW, ipd.).
3. V primeru, ko v seznamu, v posamezni kategoriji strojev ali opreme, ni kategorije »drugo«, vlagatelj pa predloži ponudbo za stroj ali opremo, ki je nad oziroma pod vrednostmi iz specifikacij, določenih v seznamu (m, KW, ipd.), velja, da se vlagatelju sredstev za ta namen ne odobri.