



REPUBLIKA SLOVENIJA  
MINISTRSTVO ZA KULTURO

ZBORNICA ZA  
ARHITEKTURO  
IN PROSTOR  
SLOVENIJE

Izobraževanje

# PRESOJA VPLIVOV NA KULTURNO DEDIŠČINO

Ljubljana, 24.11.2021

Presoja vplivov v okviru  
državnega prostorskega  
načrtovanja (DPN) – na  
primeru obvoznice glavne  
ceste G2-106 v Velikih Laščah

Barbara Jerman



Cerkev sv. Trojice



Doprsni kip Jožeta Javorška



Gostilna pri Trojici



Velike Lašče – vaško jedro

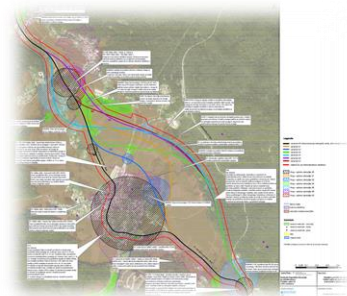


Spomenik NOB



Male Lašče – vaško jedro

# Faze presoje pred študijo variant



Odločba CPVO

1.

a) Načrtovanje:  
idejne zasnove

b) Presoja vpliva na  
KD: v SP z področja  
varstva okolja

2.

a) Načrtovanje:

- idejne zasnove –  
okoljsko  
sprejemljive

b) Presoja vpliva na  
KD:

- Analiza stanja  
prostora  
- Problemska karta z  
usmeritvami  
projektantom

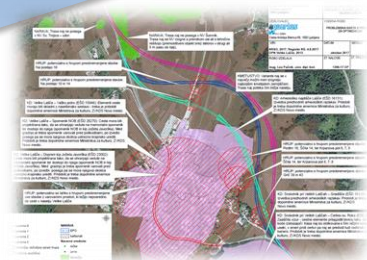
3.

a) Načrtovanje:

- vloga za pridobitev  
smernic

- Analiza smernic

b) Presoja vpliva na KD:  
- Analiza smernic MK in  
nadgradnja problemske  
karte – izbor variant za ŠV



# Okoljsko poročilo v fazi študije variant

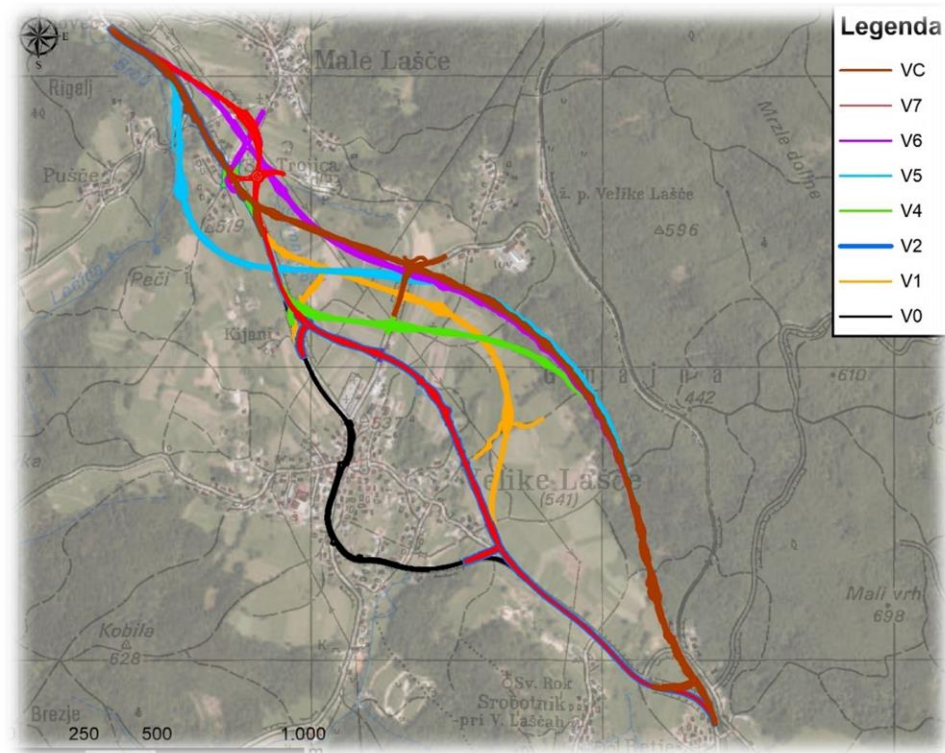
IDZ: Ginex d.o.o., december 2020

## 1. Presoja in pridobitev 1. mnenja MK

- 3 variante: V0, V1, V2.

## 2. Presoja in ponovna pridobitev 1. mnenja MK na dopolnjen OP

- 8 variant: V0, V1, V2, V4, V5, V6, V7, VC.
- Posamezne variante so sestavljene iz odsekov obstoječe glavne ceste, ki so predvideni za rekonstrukcijo, in novih odsekov, ki predstavljajo novogradnjo



# Okoljski cilji, merila in metoda ugotavljanja in vrednotenja vplivov plana

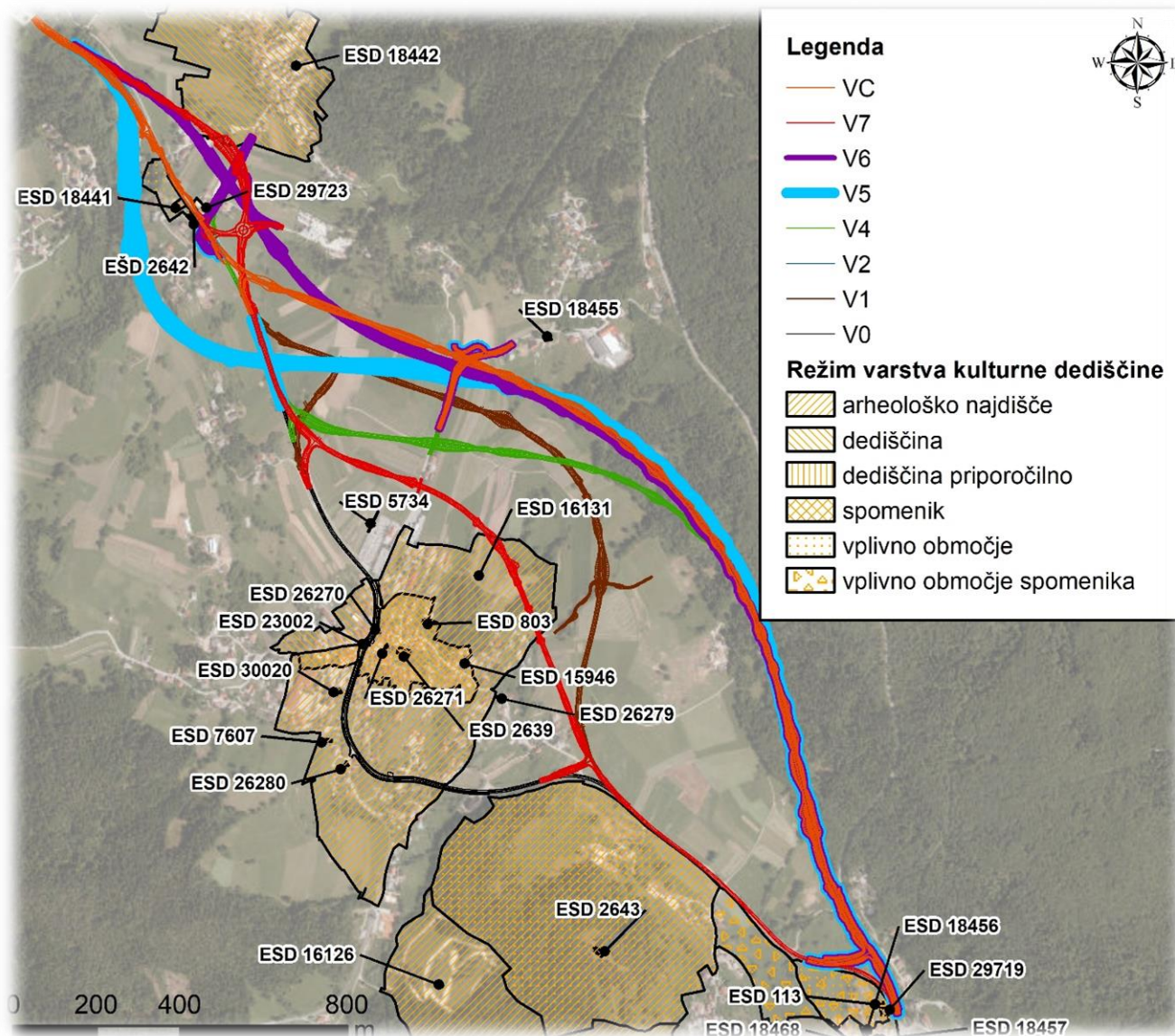
Okoljski cilj	Zakonska podlaga	Kazalec (merilo)	Metodologija
<b>1. Ohranjanje objektov in območij kulturne dediščine.</b>	Zakon o varstvu kulturne dediščine (ZVKD-1; Uradni list RS, št. 16/08, 123/08, 8/11 – ORZVKD39, 90/12, 111/13, 32/16 in 21/18 – ZNOrg)	Prisotnost objektov in območij kulturne dediščine upoštevajoč njihov status, pomen, vrst, režim varovanja, zgodovinski kontekst in umeščenost v prostor.	<p>A – ni vpliva oz. je pozitiven vpliv: Plan na objekte in območja kulturne dediščine ne bo vplival oz. bodo posledice pozitivne.</p> <p>B – vpliv je nebitven: Na območju plana so prisotni številni objekti in območja kulturne dediščine, njihove značilnosti ne bodo prizadete.</p> <p>C – vpliv je nebitven zaradi izvedbe omilitvenih ukrepov: Plan tangira objekte in območja kulturne dediščine. Prisoten bo vpliv na posamezne značilnosti kulturne dediščine, vendar se vpliv lahko z učinkovitimi omilitvenimi vplivi zmanjša.</p> <p>D – vpliv je bistven: Načrtovani plan tangira objekte in območja kulturne dediščine. Vpliv na njihove značilnosti bo velik.</p> <p>E – vpliv je uničujoč: Plan tangira objekte in območja kulturne dediščine in bodo popolnoma spremenili njihove značilnosti. Omilitveni ukrepi niso možni.</p> <p>X – ugotavljanje vpliva ni možno.</p>
<b>2. Ohranjanje arheoloških najdišč in arheoloških ostalin.</b>	Zakon o ratifikaciji evropske konvencije o varstvu arheološke dediščine (MEKVAD) (Uradni list RS, št. 24/99).	Prisotnost arheoloških najdišč in arheoloških ostalin.	<p>A – ni vpliva oz. je pozitiven vpliv: Plan ne tangira arheoloških najdišč ali arheoloških ostalin.</p> <p>B – vpliv je nebitven: Plan tangira arheološko najdišče ali arheološke ostaline, vplivi bodo neznatni.</p> <p>C – vpliv je nebitven zaradi izvedbe omilitvenih ukrepov: Plan tangira arheološko najdišče ali arheološke ostaline. Možni so omilitveni ukrepi.</p> <p>D – vpliv je bistven: Plan tangira arheološko najdišče ali arheološke ostaline, vpliv bo bistven.</p> <p>E – vpliv je uničujoč: Plan tangira arheološko najdišče ali arheološke ostaline, vpliv bo uničujoč.</p> <p>X – ugotavljanje vpliva ni možno.</p>

Vir: Presoja vplivov na kulturno dediščino, Priročnik (MK, 2019), Vsebinjenje (Aquarius d.o.o., 2018)



# Obstoječe stanje

- na in tik ob variantah: 29 enot KD
- stavbna, memorialna in naselbinska dediščina
- 2 kulturna spomenika.



# Opredelitev vpliva

## ■ V0: ob 11 enotah KD

### Stavbna dediščina - vpliv:

- na funkcionalno zasnovo pripadajočega zunanega prostora,
- sestavine in pritikline, komunikacijsko in infrastrukturno navezavo na okolico
- pojavnost in vedute ter
- na celovitost dediščine v prostoru

### Naselbinska dediščina - vpliv:

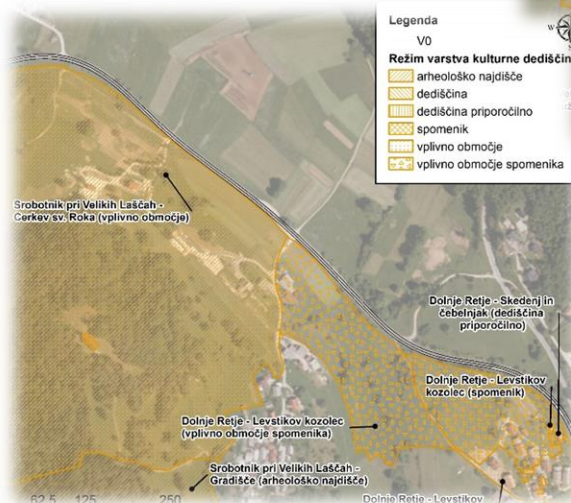
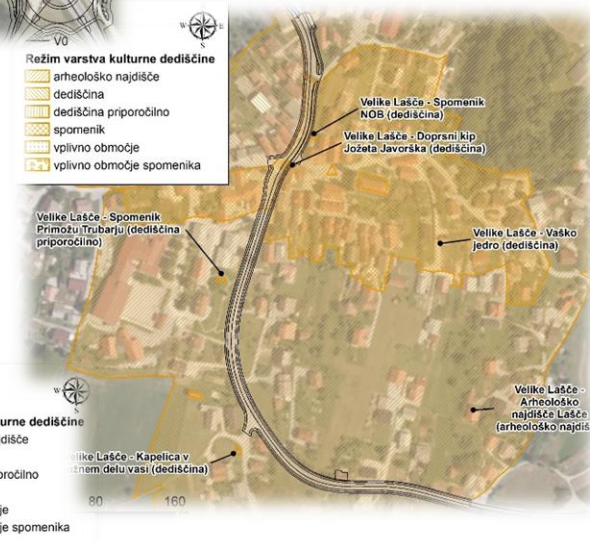
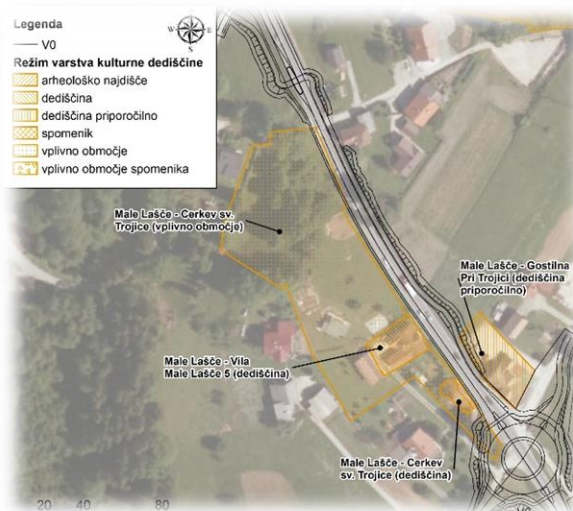
- Na odnos med stavbami in odprtim prostorom,
- prepoznavno lego naselbinske dediščine v prostoru,
- naravne in druge meje rasti ter
- na robove naselja,
- vedute na naselje ter
- zemeljske plasti z morebitnimi arheološkimi ostalinami.

### Arheološka najdišča - vpliv:

- Na poškodbe arheoloških ostalin v zemeljskih plasteh

### Memorialna dediščina – vpliv:

- Na avtentičnost lokacije ter
- prostorski kontekst z okolico ter vedute.





# Opredelitev vpliva

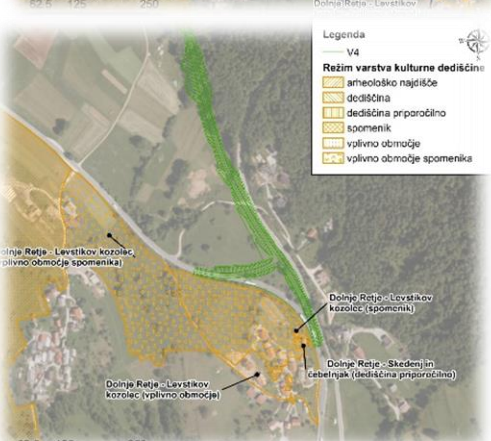
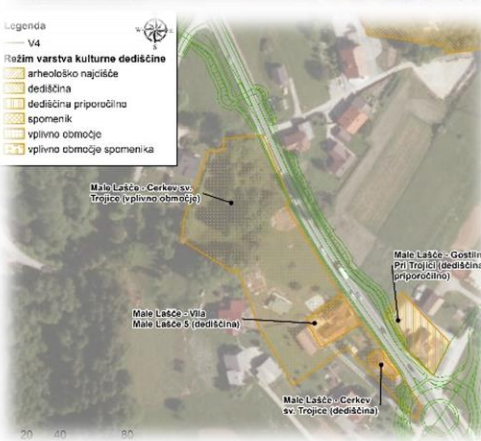
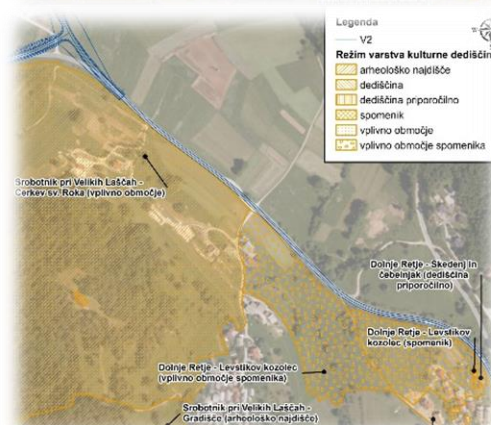
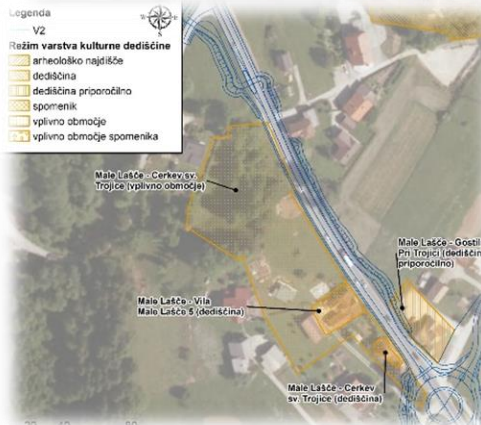
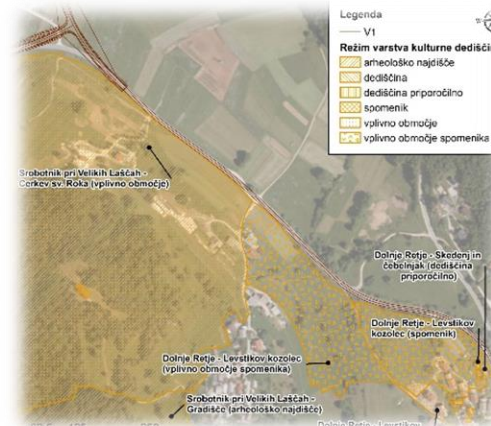
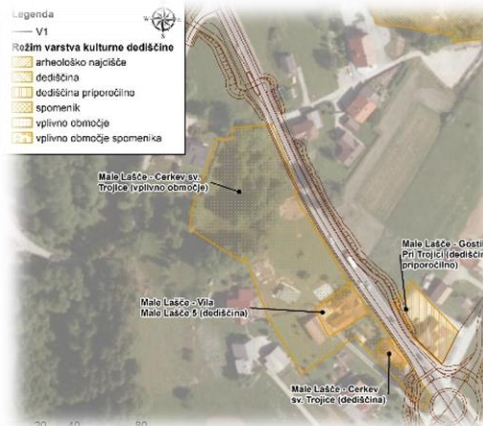
- V1: ob 4 enotah KD
- V2: ob 6 enotah KD
- V4: ob 3 enotah KD

## Stavbna dediščina - vpliv:

- na funkcionalno zasnovo pripadajočega zunanega prostora,
- sestavine in pritikline, komunikacijsko in infrastrukturno navezavo na okolico
- pojavnost in vedute ter
- na celovitost dediščine v prostoru

## Arheološka najdišča - vpliv:

- poškodbe arheoloških ostalin v zemeljskih plasteh



# Opredelitev vpliva

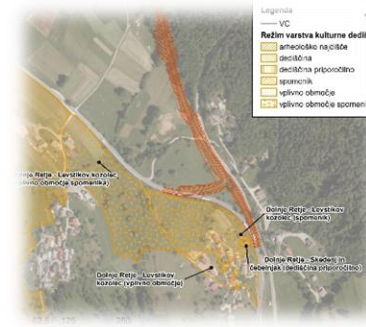
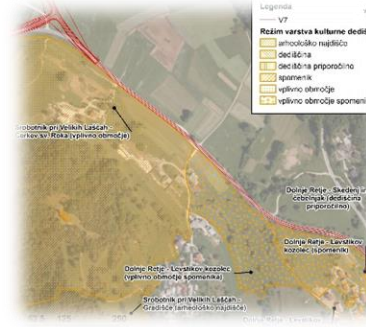
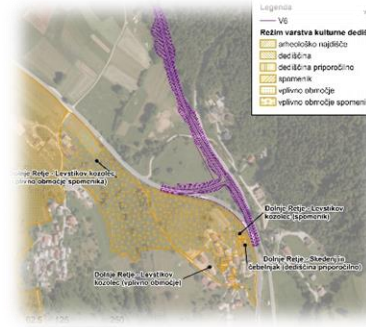
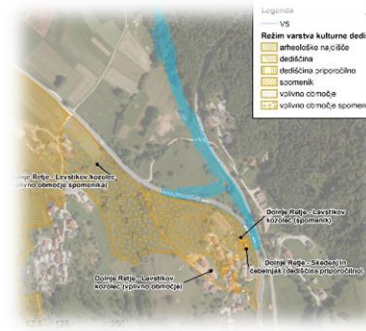
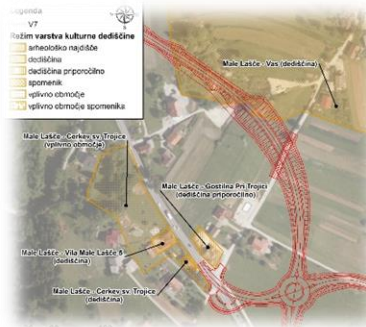
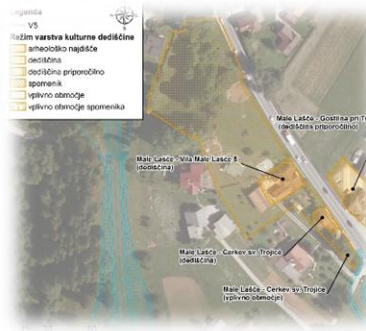
- V5: ob 4 enotah KD
- V6: ob 4 enotah KD
- VC: ob 5 enotah KD

## Stavbna dediščina - vpliv:

- na funkcionalno zasnovo pripadajočega zunanega prostora,
- sestavine in pritikline, komunikacijsko in infrastrukturno navezavo na okolico
- pojavnost in vedute ter
- na celovitost dediščine v prostoru

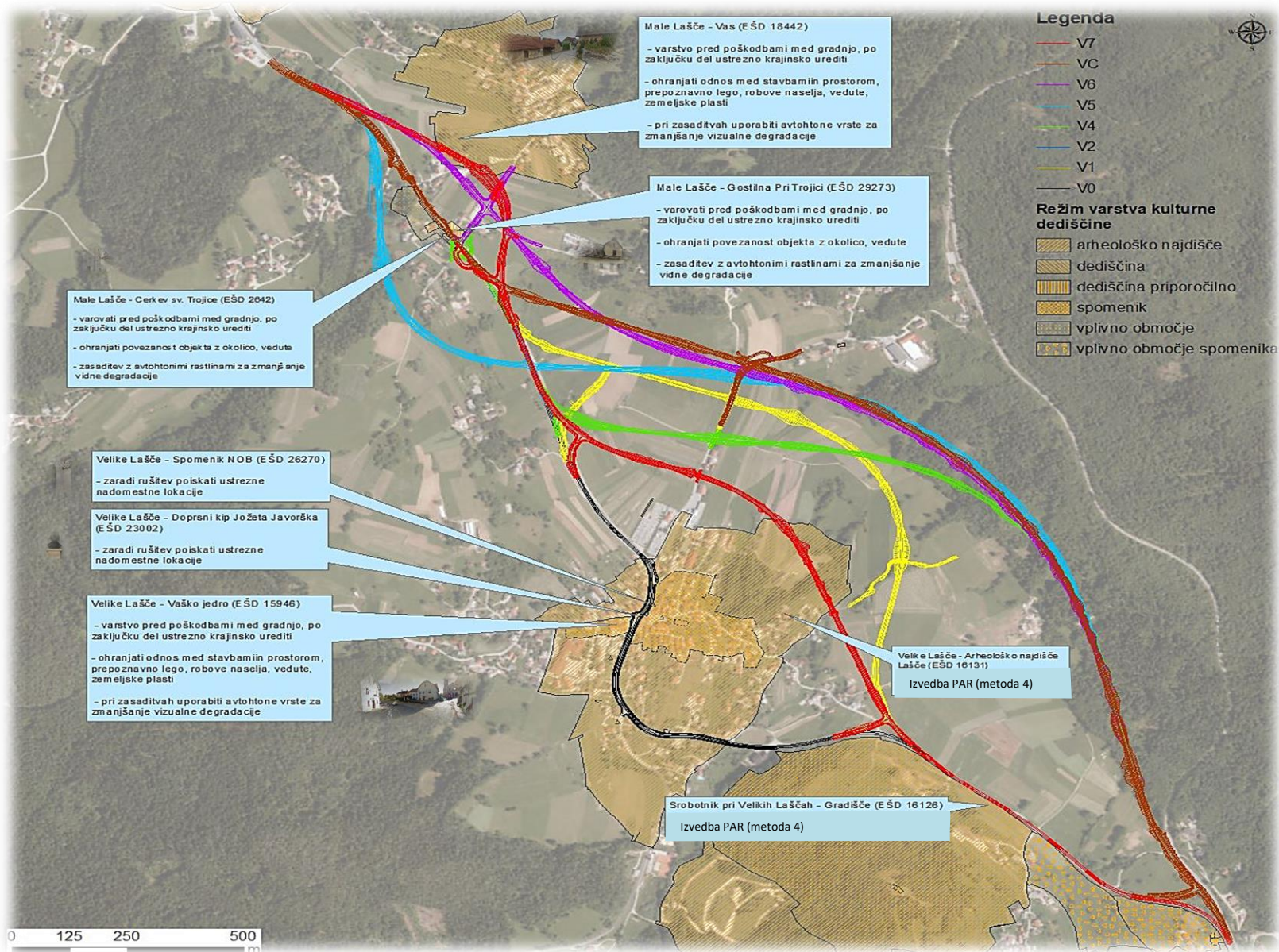
## Arheološka najdišča - vpliv:

- Na poškodbe arheoloških ostalin v zemeljskih plasteh





# Omilitveni ukrepi



# Ocena vpliva OP

## Okoljski cilj 1

- vpliv V0 je bistven – ocena D  
(tako prva kot druga presoja)
- vpliv V1, V2, V3, V4 , V6, VC in V7 je nebistven, zaradi izvedbe omilitvenih ukrepov - ocena C
- vpliv V5 je nebistven – ocena B

## Okoljski cilj 2

- vpliva V4, V5, V6 in VC na registrirana najdišča ni - ocena A
- Terenski del PAR ni bil izveden (metoda 4-7) - vpliva na arheološke ostaline ni moč opredeliti – ocena X

Varianta	Ocena za okoljski cilj 1	Ocena za okoljski cilj 2
V0	D	X
V1	C	X
V2	C	X
V4	C	A/X
V5	B	A/X
V6	C	A/X
V7	C	X
VC	C	A/X

# Spremljanje stanja

- izvajalec PAR o poteku arheoloških raziskav obvešča odgovornega konservatorja ZVKDS in nadzornika arheoloških raziskav
- lastnik nepremičnine mora zaradi varstva arheoloških ostalin pri izvedbi zemeljskih del dopustiti dostop pooblaščenih oseb zavoda na zemljišče in objekte, razen stanovanjskih (obvestilo lastniku)
- investitor o začetku del vsaj 10 dni prej obvesti pristojno območno enoto ZVKDS



# Varstven vidik ŠV - Ocena vpliva KD

varianta	ocena iz okoljskega poročila	ocena primernosti ŠV	vrstni red
varianta V0	D/C/X	neprimerna	8.
varianta V1	C/C/X	manj primerna	5.
varianta V2	C/C/X	manj primerna	6.
varianta VC	C/A/X	bolj primerna	2.
varianta V4	C/A/X	bolj primerna	3.
varianta V5	B/A/X	bolj primerna	1.
varianta V6	C/A/X	primerna	4.
varianta V7	C/C/X	manj primerna	7.

## Ocena varstven vidik ŠV / sintezna ocena ŠV

	V0	V1	V2	VC	V4	V5	V6	V7
Okoljski - varstveni vidik	neprimerna	manj primerna	primerna	primerna	primerna	primerna	primerna	primerna
Vrstni red	8.	7.	2.-4.	5.-6.	2.-4.	5.-6.	2.-4.	1.
Sintezna ocena ŠV	neprimerna	primerna	bolj primerna	primerna	primerna	primerna	primerna	bolj primerna
Vrstni red	8.	6.	2.	4.	5.	7.	3.	1.