

**Mesečni pogled na izplačane bruto plače in število zaposlenih v javnem sektorju – februar 2020**

1 Masa bruto plač

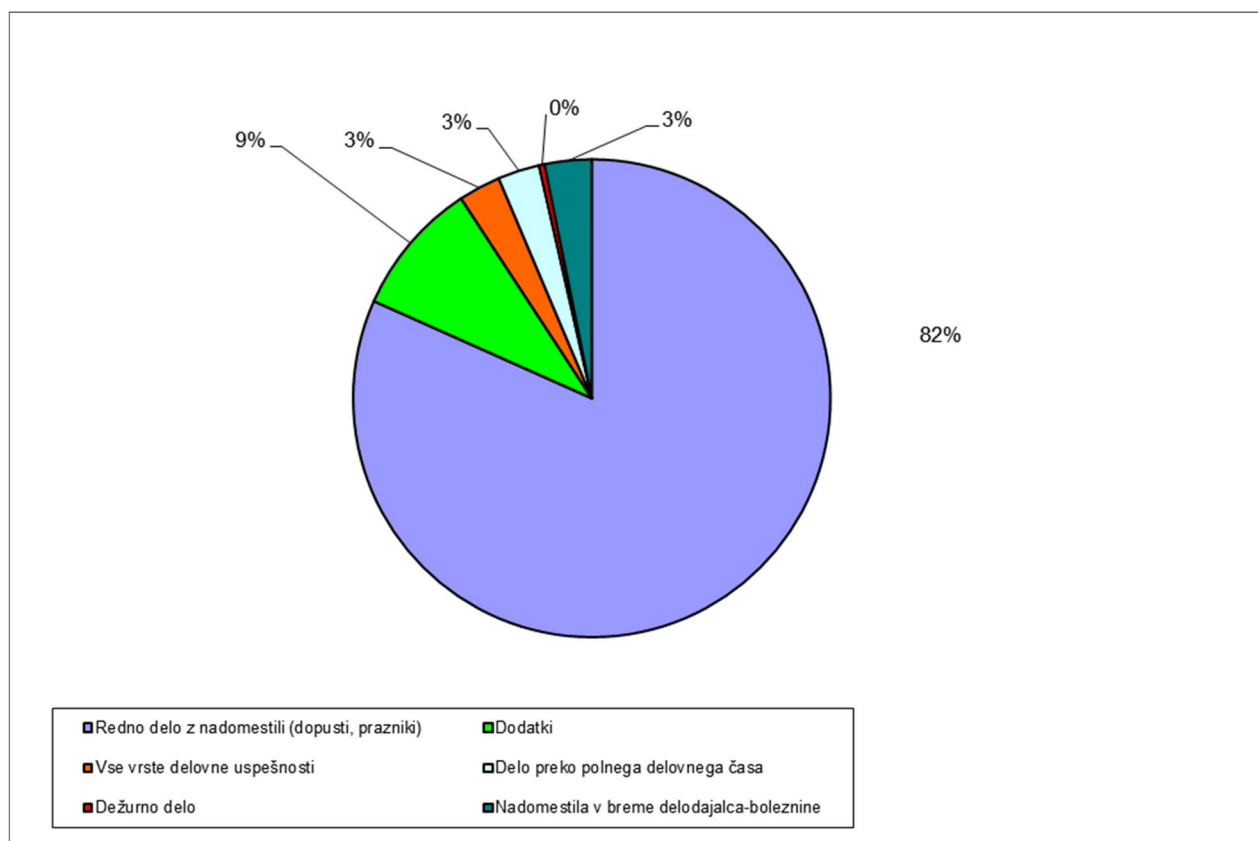
Tabela 1: Struktura mase bruto plač

Struktura mase bruto plač in nadomestil plače	v €		Sprememba, v %		Sprememba, v €
	I 20	II 20	II 20 / II 19	II 20 / I 20	II 20 - I 20
Redno delo z nadomestili (dopusti, prazniki)	300.990.991	295.758.568	4,4	-1,7	-5.232.422
Dodatki	32.691.025	32.953.495	14,4	0,8	262.471
Vse vrste delovne uspešnosti	10.164.062	10.324.464	1,3	1,6	160.402
Delo preko polnega delovnega časa	14.041.772	10.201.578	28,3	-27,3	-3.840.193
Dežurno delo	1.436.819	1.361.820	-21,2	-5,2	-74.999
Nadomestila v breme delodajalca-bolezni	9.740.213	11.544.805	7,7	18,5	1.804.592
Skupaj	369.064.881	362.144.730	5,7	-1,9	-6.920.151

Vir: ISPAP.

- V masi bruto plač so upoštevana tudi zaostala izplačila – izplačila starejša od decembra 2019

Slika 1: Struktura mase bruto plač v %



## 2 Masa bruto plač po plačnih podskupinah in dejavnostih javnega sektorja

Tabela 2: Masa bruto plač po plačnih podskupinah, v €

Plačne podskupine		Masa bruto plač €		Sprememba, v %	
		II 20	I 20	II 20 / II 19	II 20 / I 20
Predsednik republike in funkcionarji izvršilne oblasti	A1	293.750	290.910	1,3	1,0
Funkcionarji zakonodajne oblasti	A2	410.219	412.642	-1,9	-0,6
Funkcionarji sodne oblasti	A3	3.395.231	3.417.472	1,3	-0,7
Funkcionarji v drugih državnih organih (tožilstvo)	A4	1.095.475	1.102.218	-4,0	-0,6
Funkcionarji v lokalnih skupnostih	A5	581.224	587.226	-10,7	-1,0
Ravnateljji, direktorji in tajniki	B1	7.861.537	7.797.070	1,1	0,8
Uradniki v drugih državnih organih	C1	1.828.528	1.842.693	8,6	-0,8
Uradniki v državni upravi, upravah pravosodnih organov in upravah lokalnih skupnosti	C2	28.865.511	28.983.819	5,5	-0,4
Policiisti	C3	16.714.300	18.485.580	2,8	-9,6
Vojaki	C4	12.692.752	15.459.733	-0,3	-17,9
Uradniki finančne uprave	C5	6.317.155	6.336.934	4,2	-0,3
Inšpektorji, pravosodni policisti in drugi uradniki s posebnimi pooblastili	C6	4.424.331	4.746.875	2,8	-6,8
Diplomati	C7	715.102	730.027	-0,2	-2,0
Visokošolski učitelji in visokošolski sodelavci	D1	13.261.971	13.289.860	5,2	-0,2
Predavatelji višjih strokovnih šol, srednješolski in osnovnošolski učitelji in drugi strokovni delavci	D2	66.233.868	66.604.449	7,6	-0,6
Vzgojitelji in ostali strokovni delavci v vrtcih	D3	17.368.815	17.471.731	2,7	-0,6
Zdravniki in zobozdravniki	E1	26.787.475	27.244.380	4,1	-1,7
Farmaceutski delavci	E2	4.068.095	4.060.235	4,9	0,2
Medicinske sestre in babice	E3	33.121.875	33.521.604	8,8	-1,2
Zdravstveni delavci in zdravstveni sodelavci	E4	11.765.323	11.849.665	8,3	-0,7
Strokovni delavci	F1	3.315.630	3.368.831	5,6	-1,6
Strokovni sodelavci	F2	10.700.062	10.852.085	5,7	-1,4
Umetniški poklici	G1	2.471.697	2.472.928	6,5	0,0
Drugi poklici na področju kulture in informiranja	G2	8.583.974	8.595.295	5,7	-0,1
Raziskovalci	H1	7.344.559	7.325.097	11,2	0,3
Strokovni sodelavci	H2	706.331	689.748	22,7	2,4
Strokovni delavci	I1	10.824.144	11.052.352	6,6	-2,1
Strokovni delavci-Spremljajoča delovna mesta	J1	22.439.150	22.471.289	6,4	-0,1
Administrativni delavci-Spremljajoča delovna mesta	J2	8.705.105	8.761.357	1,3	-0,6
Ostali strokovno tehnični delavci-Spremljajoča delovna mesta	J3	24.509.672	24.525.120	8,5	-0,1
Strokovni delavci	K1	4.741.868	4.715.657	5,1	0,6
Skupaj		362.144.730	369.064.881	5,7	-1,9

Vir: ISPAP.

- V masi bruto plač so upoštevana tudi zaostala izplačila – izplačila starejša od decembra 2019

Tabela 3: Masa bruto plač za organe državne uprave in javne zavode

Področja JS / obdobje	Masa bruto plač, v €		Sprememba, v %		Sprememba, v €
	II 20	I 20	II 20 / I 20	II 20 / II 19	II 20 - I 20
<b>Organi državne uprave</b>	<b>67.386.046</b>	<b>72.589.492</b>	<b>-7,17</b>	<b>2,76</b>	<b>-5.203.446</b>
1.2.1. VLADNE SLUŽBE	2.120.257	2.151.257	-1,44	5,70	-31.000
1.2.2. MINISTRSTVA IN ORGANI V SESTAVI MINISTRSTEV	61.248.166	66.388.203	-7,74	2,63	-5.140.036
1.2.3. UPRAVNE ENOTE	4.017.622	4.050.032	-0,80	3,26	-32.410
<b>Javni zavodi</b>	<b>261.332.140</b>	<b>262.786.955</b>	<b>-0,55</b>	<b>6,65</b>	<b>-1.454.815</b>
3.1. JAVNI ZAVODI IN DRUGI IZVAJALCI JAVNIH SLUŽB S PODROČJA VZGOJE, IZOBRAŽEVANJA IN ŠPORTA	127.135.144	127.674.426	-0,42	6,43	-539.282
3.10. JAVNI ZAVODI IN DRUGI IZVAJALCI JAVNIH SLUŽB S PODROČJA MALEGA GOSPODARSTVA IN TURIZMA	565.319	562.517	0,50	12,52	2.801
3.11. JAVNI ZAVODI IN DRUGI IZVAJALCI JAVNIH SLUŽB S PODROČJA JAVNEGA REDA IN VARNOSTI	1.477.077	1.520.707	-2,87	5,09	-43.630
3.2. JAVNI ZAVODI IN DRUGI IZVAJALCI JAVNIH SLUŽB S PODROČJA ZDRAVSTVA	86.890.836	87.751.572	-0,98	6,65	-860.736
3.3. JAVNI ZAVODI IN DRUGI IZVAJALCI JAVNIH SLUŽB S PODROČJA SOCIALNEGA VARSTVA	19.591.984	19.756.015	-0,83	7,21	-164.031
3.4. JAVNI ZAVODI IN DRUGI IZVAJALCI JAVNIH SLUŽB S PODROČJA KULTURE	14.505.173	14.471.560	0,23	5,84	33.613
3.5. JAVNI ZAVODI IN DRUGI IZVAJALCI JAVNIH SLUŽB S PODROČJA RAZISKOVALNE DEJAVNOSTI	7.214.222	7.115.581	1,39	11,04	98.642
3.6. JAVNI ZAVODI IN DRUGI IZVAJALCI JAVNIH SLUŽB S PODROČJA KMETIJSTVA IN GOZDARSTVA	2.932.662	2.927.326	0,18	4,25	5.336
3.7. JAVNI ZAVODI IN DRUGI IZVAJALCI JAVNIH SLUŽB S PODROČJA OKOLJA IN PROSTORA	569.448	557.533	2,14	12,62	11.915
3.9. JAVNI ZAVODI IN DRUGI IZVAJALCI JAVNIH SLUŽB S PODROČJA GOSPODARSKIH DEJAVNOSTI	450.275	449.716	0,12	10,99	558

Vir: ISPAP.

- V masi bruto plač so upoštevana tudi zaostala izplačila – izplačila starejša od decembra 2019

### 3 Povprečne plače

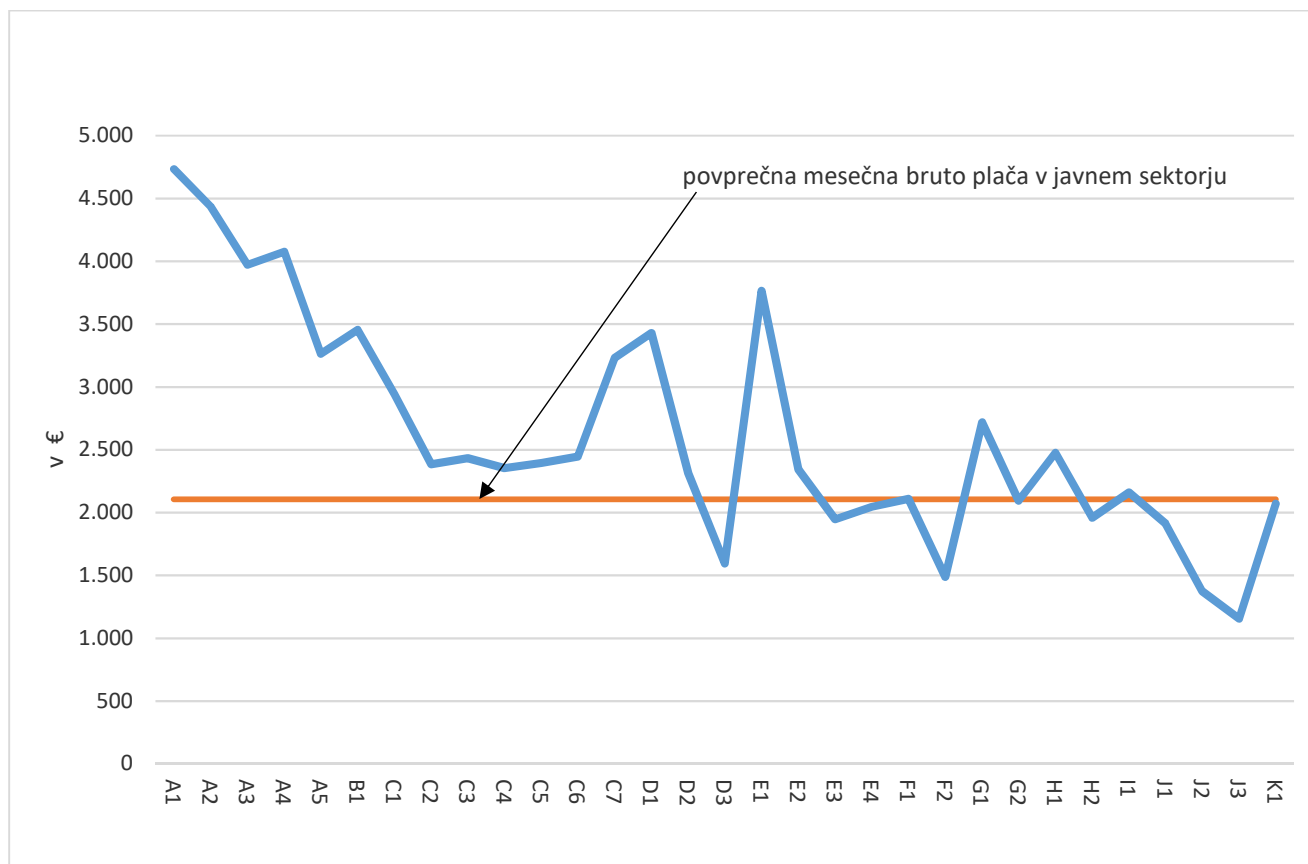
Tabela 4: Povprečna plača po plačnih podskupinah

Plačne podskupine		Povprečna plača, v €		Sprememba, v %	Sprememba, v %	Sprememba, v €
		II 20	I 20	II 20 / I 20	II 20 / II 19	II 20 - I 20
Predsednik republike in funkcionarji izvršilne oblasti	A1	4.734	4.721	0,28	-0,54	13
Funkcionarji zakonodajne oblasti	A2	4.437	4.437	0,00	1,04	0
Funkcionarji sodne oblasti	A3	3.972	4.130	-3,82	1,69	-158
Funkcionarji v drugih državnih organih (tožilstvo)	A4	4.076	4.064	0,29	0,51	12
Funkcionarji v lokalnih skupnostih	A5	3.263	3.269	-0,19	-0,13	-6
Ravnatelji, direktorji in tajniki	B1	3.456	3.434	0,65	0,65	22
Uradniki v drugih državnih organih	C1	2.943	2.937	0,19	4,30	5
Uradniki v državni upravi, upravah pravosodnih organov in upravah lokalnih skupnosti	C2	2.384	2.378	0,24	3,49	6
Policisti	C3	2.433	2.488	-2,19	2,65	-55
Vojaki	C4	2.355	2.442	-3,53	1,77	-86
Uradniki finančne uprave	C5	2.396	2.399	-0,11	1,75	-3
Inšpektorji, pravosodni policisti in drugi uradniki s posebnimi pooblastili	C6	2.446	2.452	-0,25	2,17	-6
Diplomati	C7	3.231	3.251	-0,60	-1,04	-20
Visokošolski učitelji in visokošolski sodelavci	D1	3.431	3.448	-0,50	5,28	-17
Predavatelji višjih strokovnih šol, srednješolski in osnovnošolski učitelji in drugi strokovni delavci	D2	2.315	2.332	-0,73	6,15	-17
Vzgojitelji in ostali strokovni delavci v vrtcih	D3	1.595	1.602	-0,44	2,50	-7
Zdravniki in zobozdravniki	E1	3.765	3.882	-3,00	1,80	-117
Farmaceutski delavci	E2	2.343	2.366	-0,97	2,13	-23
Medicinske sestre in babice	E3	1.947	2.010	-3,15	7,00	-63
Zdravstveni delavci in zdravstveni sodelavci	E4	2.047	2.099	-2,46	3,51	-52
Strokovni delavci	F1	2.109	2.130	-0,97	4,11	-21
Strokovni sodelavci	F2	1.489	1.542	-3,39	3,39	-52
Umetniški poklici	G1	2.719	2.717	0,08	5,42	2
Drugi poklici na področju kulture in informiranja	G2	2.095	2.094	0,05	5,16	1
Raziskovalci	H1	2.477	2.469	0,30	3,38	7
Strokovni sodelavci	H2	1.958	1.931	1,42	4,80	27
Strokovni delavci	I1	2.160	2.196	-1,63	5,04	-36
Strokovni delavci-Spremljajoča delovna mesta	J1	1.914	1.917	-0,13	4,41	-2
Administrativni delavci-Spremljajoča delovna mesta	J2	1.374	1.378	-0,30	1,39	-4
Ostali strokovno tehnični delavci-Spremljajoča delovna mesta	J3	1.156	1.171	-1,30	5,65	-15
Strokovni delavci	K1	2.073	2.070	0,14	4,76	3
Skupaj		2.106	2.137	-1,46	4,14	-31

Vir: ISPAP.

\* Povprečne plače, izračunane iz rednih izplačil (izredna izplačila, starejša od decembra 2019 niso upoštevana).

Slika 2: Povprečne bruto plače po plačnih podskupinah



#### 4 Zaposlenost

Tabela 5: Število zaposlenih, ki so prejeli plačo, na podlagi opravljenih ur po plačnih podskupinah

Plačne podskupine		Število zaposlenih		Sprememba, v %		Sprememba, v številu	Delež zaposlenih
		II 20	I 20	II 20 / II 19	II 20 / I 20	II 20 - I 20	%
Predsednik republike in funkcionarji izvršilne oblasti	A1	62,05	61,63	4,73	0,69	0,42	0,04
Funkcionarji zakonodajne oblasti	A2	92,45	93,00	-0,59	-0,59	-0,55	0,05
Funkcionarji sodne oblasti	A3	859,47	871,16	-0,54	-1,34	-11,69	0,50
Funkcionarji v drugih državnih organih (tožilstvo)	A4	272,63	271,65	-3,37	0,36	0,98	0,16
Funkcionarji v lokalnih skupnostih	A5	178,13	179,61	3,23	-0,83	-1,49	0,10
Ravnatelji, direktorji in tajniki	B1	2.271,74	2.270,56	-0,01	0,05	1,18	1,32
Uradniki v drugih državnih organih	C1	621,91	627,24	4,30	-0,85	-5,33	0,36
Uradniki v državni upravi, upravah pravosodnih organov in upravah lokalnih skupnosti	C2	12.116,15	12.197,89	2,01	-0,67	-81,74	7,04
Policisti	C3	6.862,43	7.425,20	0,30	-7,58	-562,77	3,99
Vojaki	C4	5.390,83	6.287,38	-1,88	-14,26	-896,55	3,13
Uradniki finančne uprave	C5	2.639,08	2.642,98	2,49	-0,15	-3,90	1,53
Inšpektorji, pravosodni policisti in drugi uradniki s posebnimi pooblastili	C6	1.811,08	1.937,20	0,75	-6,51	-126,13	1,05
Diplomati	C7	224,51	225,83	2,56	-0,59	-1,33	0,13
Visokošolski učitelji in visokošolski sodelavci	D1	3.865,75	3.853,91	0,00	0,31	11,84	2,25
Predavatelji višjih strokovnih šol, srednješolski in osnovnošolski učitelji in drugi strokovni delavci	D2	28.602,96	28.556,43	1,23	0,16	46,53	16,63
Vzgojitelji in ostali strokovni delavci v vrtcih	D3	10.883,47	10.899,38	-0,36	-0,15	-15,91	6,33
Zdravniki in zobozdravniki	E1	7.117,05	7.017,25	2,42	1,42	99,80	4,14
Farmacevtski delavci	E2	1.734,96	1.714,62	2,62	1,19	20,34	1,01
Medicinske sestre in babice	E3	17.013,45	16.670,97	1,68	2,05	342,48	9,89
Zdravstveni delavci in zdravstveni sodelavci	E4	5.747,96	5.647,75	4,64	1,77	100,21	3,34
Strokovni delavci	F1	1.571,78	1.581,77	1,44	-0,63	-9,99	0,91
Strokovni sodelavci	F2	7.180,54	7.035,64	2,19	2,06	144,91	4,17
Umetniški poklici	G1	908,43	909,46	0,96	-0,11	-1,04	0,53
Drugi poklici na področju kulture in informiranja	G2	4.097,75	4.105,02	0,46	-0,18	-7,27	2,38
Raziskovalci	H1	2.965,29	2.966,52	7,53	-0,04	-1,23	1,72
Strokovni sodelavci	H2	360,28	357,21	16,96	0,86	3,07	0,21
Strokovni delavci	I1	5.011,95	5.033,21	-0,51	-0,42	-21,26	2,91
Strokovni delavci-Spremljajoča delovna mesta	J1	11.721,77	11.730,30	1,60	-0,07	-8,53	6,82
Administrativni delavci-Spremljajoča delovna mesta	J2	6.337,14	6.357,61	-0,17	-0,32	-20,47	3,68
Ostali strokovno tehnični delavci-Spremljajoča delovna mesta	J3	21.178,74	20.925,73	2,12	1,21	253,01	12,31
Strokovni delavci	K1	2.287,64	2.281,82	0,39	0,26	5,83	1,33
Skupaj		171.989,34	172.735,91	1,40	-0,43	-746,57	100

Vir: ISPAP.