

Mesečni pogled na izplačane bruto plače in število zaposlenih v javnem sektorju – november 2019

1 Masa bruto plač

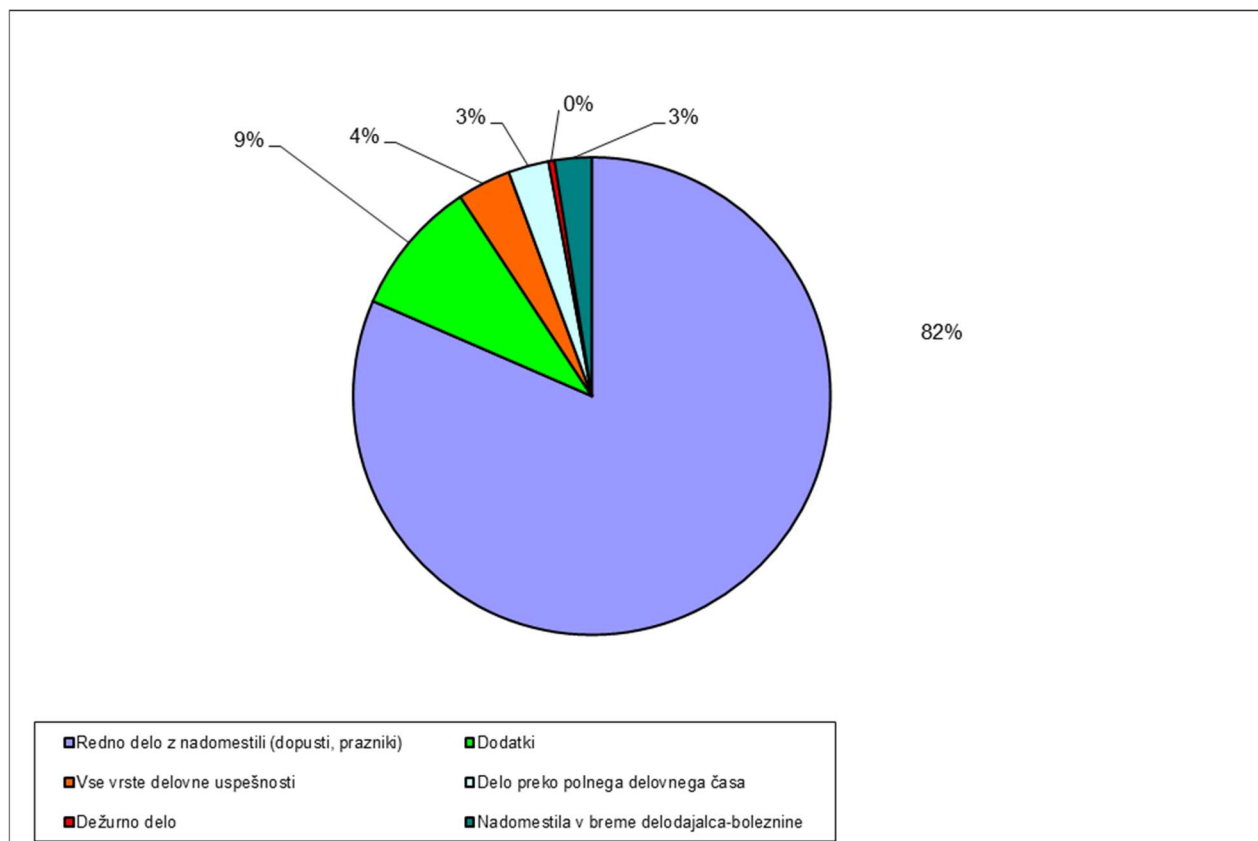
Tabela 1: Struktura mase bruto plač

Struktura mase bruto plač in nadomestil plače	v €		Sprememba, v %		Sprememba, v €
	X 19	XI 19	XI 19 / XI 18	XI 19 / X 19	XI 19 - X 19
Redno delo z nadomestili (dopusti, prazniki)	290.379.508	295.650.335	9,8	1,8	5.270.827
Dodatki	32.040.805	33.351.835	16,7	4,1	1.311.029
Vse vrste delovne uspešnosti	10.528.898	13.196.437	11,6	25,3	2.667.539
Delo preko polnega delovnega časa	9.880.951	9.942.073	22,7	0,6	61.122
Dežurno delo	1.530.997	1.493.310	-24,2	-2,5	-37.687
Nadomestila v breme delodajalca-bolezni	8.927.904	9.088.491	9,4	1,8	160.587
Skupaj	353.289.065	362.722.482	10,6	2,7	9.433.417

Vir: ISPAP.

- V masi bruto plač so upoštevana tudi zaostala izplačila – izplačila starejša od septembra 2019

Slika 1: Struktura mase bruto plač v %



## 2 Masa bruto plač po plačnih podskupinah in dejavnostih javnega sektorja

Tabela 2: Masa bruto plač po plačnih podskupinah, v €

Plačne podskupine		Masa bruto plač €		Sprememba, v %	
		XI 19	X 19	XI 19 / XI 18	XI 19 / X 19
Predsednik republike in funkcionarji izvršilne oblasti	A1	298.008	302.109	-6,9	-1,4
Funkcionarji zakonodajne oblasti	A2	411.676	411.712	-10,9	0,0
Funkcionarji sodne oblasti	A3	3.436.067	3.416.805	1,9	0,6
Funkcionarji v drugih državnih organih (tožilstvo)	A4	1.144.363	1.135.563	-0,8	0,8
Funkcionarji v lokalnih skupnostih	A5	577.475	577.650	2,9	0,0
Ravnatelji, direktorji in tajniki	B1	7.897.509	7.840.977	0,6	0,7
Uradniki v drugih državnih organih	C1	1.841.387	1.755.642	13,0	4,9
Uradniki v državni upravi, upravah pravosodnih organov in upravah lokalnih skupnosti	C2	28.829.796	28.130.202	11,4	2,5
Policisti	C3	16.684.605	16.779.791	18,6	-0,6
Vojaki	C4	12.998.453	12.870.808	0,4	1,0
Uradniki finančne uprave	C5	6.263.664	6.216.700	9,4	0,8
Inšpektorji, pravosodni policisti in drugi uradniki s posebnimi pooblastili	C6	4.426.996	4.381.702	9,6	1,0
Diplomati	C7	721.750	720.371	6,5	0,2
Visokošolski učitelji in visokošolski sodelavci	D1	13.053.769	12.517.057	8,8	4,3
Predavatelji višjih strokovnih šol, srednješolski in osnovnošolski učitelji in drugi strokovni delavci	D2	66.999.351	64.091.616	13,5	4,5
Vzgojitelji in ostali strokovni delavci v vrtcih	D3	17.456.403	17.103.809	8,2	2,1
Zdravniki in zobozdravniki	E1	27.060.921	26.891.551	3,7	0,6
Farmacevtski delavci	E2	4.271.925	3.988.070	12,2	7,1
Medicinske sestre in babice	E3	32.880.877	31.988.768	14,3	2,8
Zdravstveni delavci in zdravstveni sodelavci	E4	11.702.299	11.274.342	13,9	3,8
Strokovni delavci	F1	3.382.908	3.278.750	11,2	3,2
Strokovni sodelavci	F2	10.635.726	10.502.607	9,5	1,3
Umetniški poklici	G1	2.478.676	2.376.987	13,2	4,3
Drugi poklici na področju kulture in informiranja	G2	8.669.531	8.358.528	11,1	3,7
Raziskovalci	H1	7.557.345	7.195.650	18,7	5,0
Strokovni sodelavci	H2	718.372	672.736	24,1	6,8
Strokovni delavci	I1	10.973.785	10.615.006	12,4	3,4
Strokovni delavci-Spremljajoča delovna mesta	J1	22.365.134	21.429.715	11,5	4,4
Administrativni delavci-Spremljajoča delovna mesta	J2	8.788.908	8.736.253	9,8	0,6
Ostali strokovno tehnični delavci-Spremljajoča delovna mesta	J3	23.496.952	23.180.465	9,4	1,4
Strokovni delavci	K1	4.697.854	4.547.122	9,1	3,3
Skupaj		362.722.482	353.289.065	10,6	2,7

Vir: ISPAP.

- V masi bruto plač so upoštevana tudi zaostala izplačila – izplačila starejša od septembra 2019

Tabela 3: Masa bruto plač za organe državne uprave in javne zavode

Področja JS / obdobje	Masa bruto plač, v €		Sprememba, v %		Sprememba, v €
	XI 19	X 19	XI 19 / X 19	XI 19 / XI 18	XI 19 - X 19
Organi državne uprave	67.678.172	66.987.711	1,03	9,78	690.461
1.2.1. VLADNE SLUŽBE	2.158.457	2.098.958	2,83	8,34	59.499
1.2.2. MINISTRSTVA IN ORGANI V SESTAVI MINISTRSTEV	61.460.413	60.931.639	0,87	9,88	528.774
1.2.3. UPRAVNE ENOTE	4.059.302	3.957.114	2,58	9,17	102.188
Javni zavodi	261.702.485	253.688.193	3,16	11,01	8.014.292
3.1. JAVNI ZAVODI IN DRUGI IZVAJALCI JAVNIH SLUŽB S PODROČJA VZGOJE, IZOBRAŽEVANJA IN ŠPORTA	127.277.890	122.713.053	3,72	11,50	4.564.837
3.10. JAVNI ZAVODI IN DRUGI IZVAJALCI JAVNIH SLUŽB S PODROČJA MALEGA GOSPODARSTVA IN TURIZMA	537.726	521.496	3,11	16,38	16.230
3.11. JAVNI ZAVODI IN DRUGI IZVAJALCI JAVNIH SLUŽB S PODROČJA JAVNEGA REDA IN VARNOSTI	1.526.951	1.539.517	-0,82	4,07	-12.566
3.2. JAVNI ZAVODI IN DRUGI IZVAJALCI JAVNIH SLUŽB S PODROČJA ZDRAVSTVA	86.879.253	84.945.935	2,28	9,97	1.933.318
3.3. JAVNI ZAVODI IN DRUGI IZVAJALCI JAVNIH SLUŽB S PODROČJA SOCIALNEGA VARSTVA	19.432.057	19.027.438	2,13	10,55	404.619
3.4. JAVNI ZAVODI IN DRUGI IZVAJALCI JAVNIH SLUŽB S PODROČJA KULTURE	14.602.298	14.042.457	3,99	10,72	559.841
3.5. JAVNI ZAVODI IN DRUGI IZVAJALCI JAVNIH SLUŽB S PODROČJA RAZISKOVALNE DEJAVNOSTI	7.420.249	7.049.202	5,26	16,40	371.047
3.6. JAVNI ZAVODI IN DRUGI IZVAJALCI JAVNIH SLUŽB S PODROČJA KMETIJSTVA IN GOZDARSTVA	2.991.910	2.853.138	4,86	12,32	138.772
3.7. JAVNI ZAVODI IN DRUGI IZVAJALCI JAVNIH SLUŽB S PODROČJA OKOLJA IN PROSTORA	584.112	557.328	4,81	18,53	26.784
3.9. JAVNI ZAVODI IN DRUGI IZVAJALCI JAVNIH SLUŽB S PODROČJA GOSPODARSKIH DEJAVNOSTI	450.039	438.630	2,60	18,54	11.409

Vir: ISPAP.

- V masi bruto plač so upoštevana tudi zaostala izplačila – izplačila starejša od septembra 2019

### 3 Povprečne plače

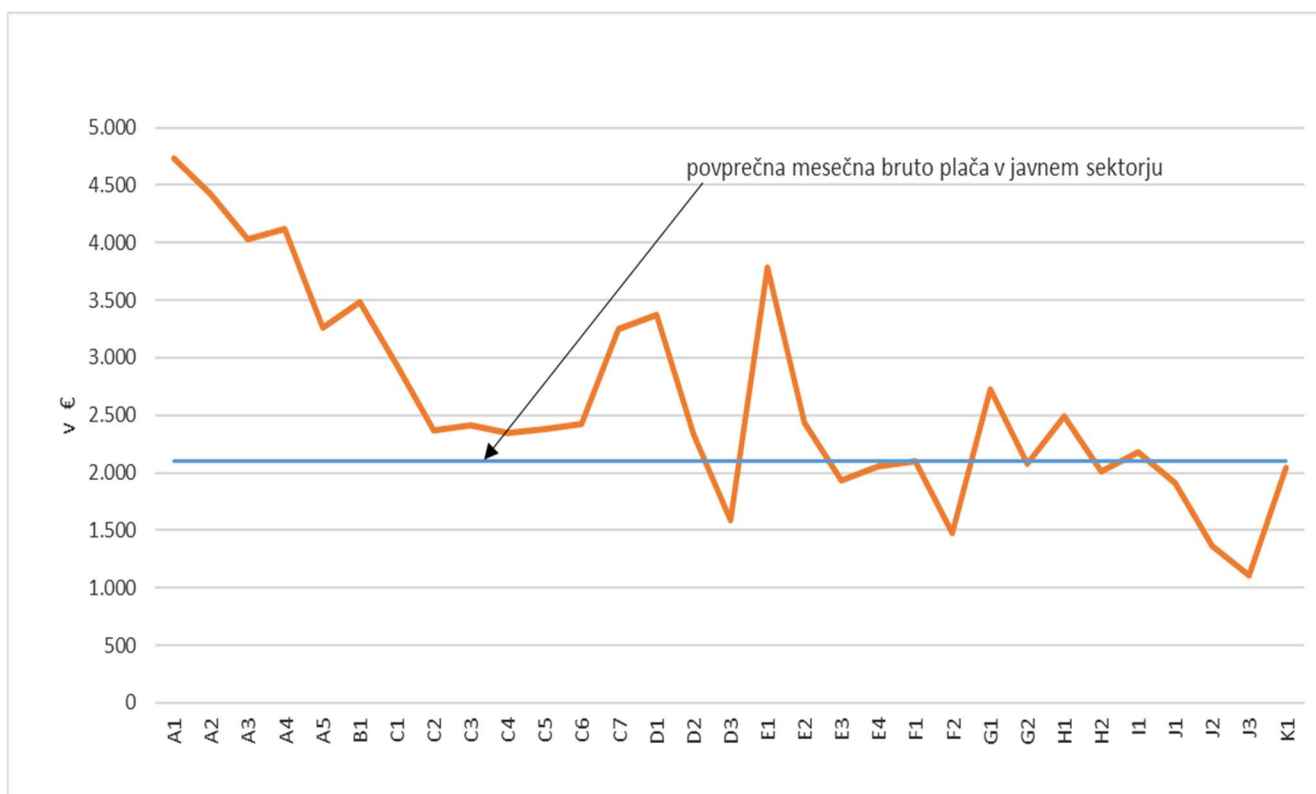
Tabela 4: Povprečna plača po plačnih podskupinah

Plačne podskupine		Povprečna plača, v €		Sprememba, v %	Sprememba, v %	Sprememba, v €
		XI 19	X 19	XI 19 / X 19	XI 19 / XI 18	XI 19 - X 19
Predsednik republike in funkcionarji izvršilne oblasti	A1	4.737	4.734	0,05	4,23	2
Funkcionarji zakonodajne oblasti	A2	4.427	4.427	-0,01	6,00	0
Funkcionarji sodne oblasti	A3	4.033	4.029	0,10	8,64	4
Funkcionarji v drugih državnih organih (tožilstvo)	A4	4.122	4.111	0,27	6,53	11
Funkcionarji v lokalnih skupnostih	A5	3.265	3.260	0,15	3,87	5
Ravnatelji, direktorji in tajniki	B1	3.484	3.462	0,65	5,44	22
Uradniki v drugih državnih organih	C1	2.939	2.812	4,51	14,68	127
Uradniki v državni upravi, upravah pravosodnih organov in upravah lokalnih skupnosti	C2	2.364	2.304	2,61	14,05	60
Policisti	C3	2.411	2.406	0,20	23,46	5
Vojaki	C4	2.352	2.303	2,09	7,98	48
Uradniki finančne uprave	C5	2.377	2.356	0,89	13,15	21
Inšpektorji, pravosodni policisti in drugi uradniki s posebnimi pooblastili	C6	2.421	2.396	1,03	12,51	25
Diplomati	C7	3.256	3.254	0,06	9,66	2
Visokošolski učitelji in visokošolski sodelavci	D1	3.375	3.256	3,65	14,60	119
Predavatelji višjih strokovnih šol, srednješolski in osnovnošolski učitelji in drugi strokovni delavci	D2	2.332	2.227	4,72	16,96	105
Vzgojitelji in ostali strokovni delavci v vrtcih	D3	1.589	1.550	2,48	12,91	38
Zdravniki in zobozdravniki	E1	3.784	3.845	-1,61	5,50	-62
Farmacevtski delavci	E2	2.436	2.321	4,97	15,50	115
Medicinske sestre in babice	E3	1.939	1.913	1,36	17,16	26
Zdravstveni delavci in zdravstveni sodelavci	E4	2.055	2.015	2,01	14,35	41
Strokovni delavci	F1	2.098	2.026	3,56	13,44	72
Strokovni sodelavci	F2	1.480	1.481	-0,03	12,35	0
Umetniški poklici	G1	2.724	2.590	5,18	16,33	134
Drugi poklici na področju kulture in informiranja	G2	2.082	2.019	3,15	12,59	64
Raziskovalci	H1	2.490	2.390	4,18	12,80	100
Strokovni sodelavci	H2	2.017	1.902	6,06	11,64	115
Strokovni delavci	I1	2.183	2.112	3,35	14,55	71
Strokovni delavci-Spremljajoča delovna mesta	J1	1.908	1.836	3,92	14,69	72
Administrativni delavci-Spremljajoča delovna mesta	J2	1.366	1.357	0,63	13,25	9
Ostali strokovno tehnični delavci-Spremljajoča delovna mesta	J3	1.110	1.102	0,69	11,50	8
Strokovni delavci	K1	2.040	1.973	3,43	15,20	68
Skupaj		2.100	2.053	2,28	13,69	47

Vir: ISPAP.

\* Povprečne plače, izračunane iz rednih izplačil (izredna izplačila, starejša od septembra 2019 niso upoštevana).

Slika 2: Povprečne bruto plače po plačnih podskupinah



#### 4 Zaposlenost

Tabela 5: Število zaposlenih, ki so prejeli plačo, na podlagi opravljenih ur po plačnih podskupinah

Plačne podskupine		Število zaposlenih		Sprememba, v %		Sprememba, v številu	Delež zaposlenih
		XI 19	X 19	XI 19 / XI 18	XI 19 / X 19	XI 19 - X 19	%
Predsednik republike in funkcionarji izvršilne oblasti	A1	62,80	63,02	4,35	-0,34	-0,22	0,04
Funkcionarji zakonodajne oblasti	A2	93,00	93,00	0,05	0,00	0,00	0,05
Funkcionarji sodne oblasti	A3	872,08	876,14	0,71	-0,46	-4,06	0,50
Funkcionarji v drugih državnih organih (tožilstvo)	A4	276,44	275,06	-3,36	0,50	1,37	0,16
Funkcionarji v lokalnih skupnostih	A5	176,88	177,20	3,80	-0,18	-0,32	0,10
Ravnatelji, direktorji in tajniki	B1	2.266,87	2.264,98	0,11	0,08	1,88	1,31
Uradniki v drugih državnih organih	C1	626,09	624,85	3,39	0,20	1,24	0,36
Uradniki v državni upravi, upravah pravosodnih organov in upravah lokalnih skupnosti	C2	12.199,62	12.212,17	2,45	-0,10	-12,55	7,06
Policisti	C3	6.924,27	6.958,48	0,66	-0,49	-34,21	4,01
Vojaki	C4	5.511,22	5.583,16	-2,11	-1,29	-71,94	3,19
Uradniki finančne uprave	C5	2.641,41	2.641,21	0,95	0,01	0,21	1,53
Inšpektorji, pravosodni policisti in drugi uradniki s posebnimi pooblastili	C6	1.829,34	1.828,00	2,28	0,07	1,34	1,06
Diplomati	C7	222,25	221,52	1,95	0,33	0,73	0,13
Visokošolski učitelji in visokošolski sodelavci	D1	3.867,27	3.842,51	-0,46	0,64	24,76	2,24
Predavatelji višjih strokovnih šol, srednješolski in osnovnošolski učitelji in drugi strokovni delavci	D2	28.710,33	28.755,62	1,80	-0,16	-45,29	16,62
Vzgojitelji in ostali strokovni delavci v vrtcih	D3	10.987,25	11.031,39	0,39	-0,40	-44,14	6,36
Zdravniki in zobozdravniki	E1	7.152,13	6.992,03	3,32	2,29	160,10	4,14
Farmacevtski delavci	E2	1.750,83	1.718,90	2,91	1,86	31,93	1,01
Medicinske sestre in babice	E3	16.946,45	16.713,80	2,31	1,39	232,65	9,81
Zdravstveni delavci in zdravstveni sodelavci	E4	5.693,58	5.594,85	5,48	1,76	98,73	3,30
Strokovni delavci	F1	1.611,77	1.618,53	2,88	-0,42	-6,76	0,93
Strokovni sodelavci	F2	7.181,26	7.086,90	2,07	1,33	94,36	4,16
Umetniški poklici	G1	909,24	917,69	2,05	-0,92	-8,45	0,53
Drugi poklici na področju kulture in informiranja	G2	4.163,22	4.139,92	3,67	0,56	23,30	2,41
Raziskovalci	H1	3.034,35	3.009,99	10,29	0,81	24,35	1,76
Strokovni sodelavci	H2	356,21	353,78	16,47	0,69	2,43	0,21
Strokovni delavci	I1	5.026,90	5.026,43	2,85	0,01	0,48	2,91
Strokovni delavci-Spremljajoča delovna mesta	J1	11.715,27	11.670,02	2,10	0,39	45,25	6,78
Administrativni delavci-Spremljajoča delovna mesta	J2	6.437,41	6.435,64	1,62	0,03	1,77	3,73
Ostali strokovno tehnični delavci-Spremljajoča delovna mesta	J3	21.147,00	20.993,18	2,73	0,73	153,81	12,25
Strokovni delavci	K1	2.302,95	2.305,17	-0,76	-0,10	-2,22	1,33
Skupaj		172.695,71	172.025,16	2,08	0,39	670,55	100

Vir: ISPAP.