

**Mesečni pogled na izplačane bruto plače in število zaposlenih v javnem sektorju – januar 2020**

**1 Masa bruto plač**

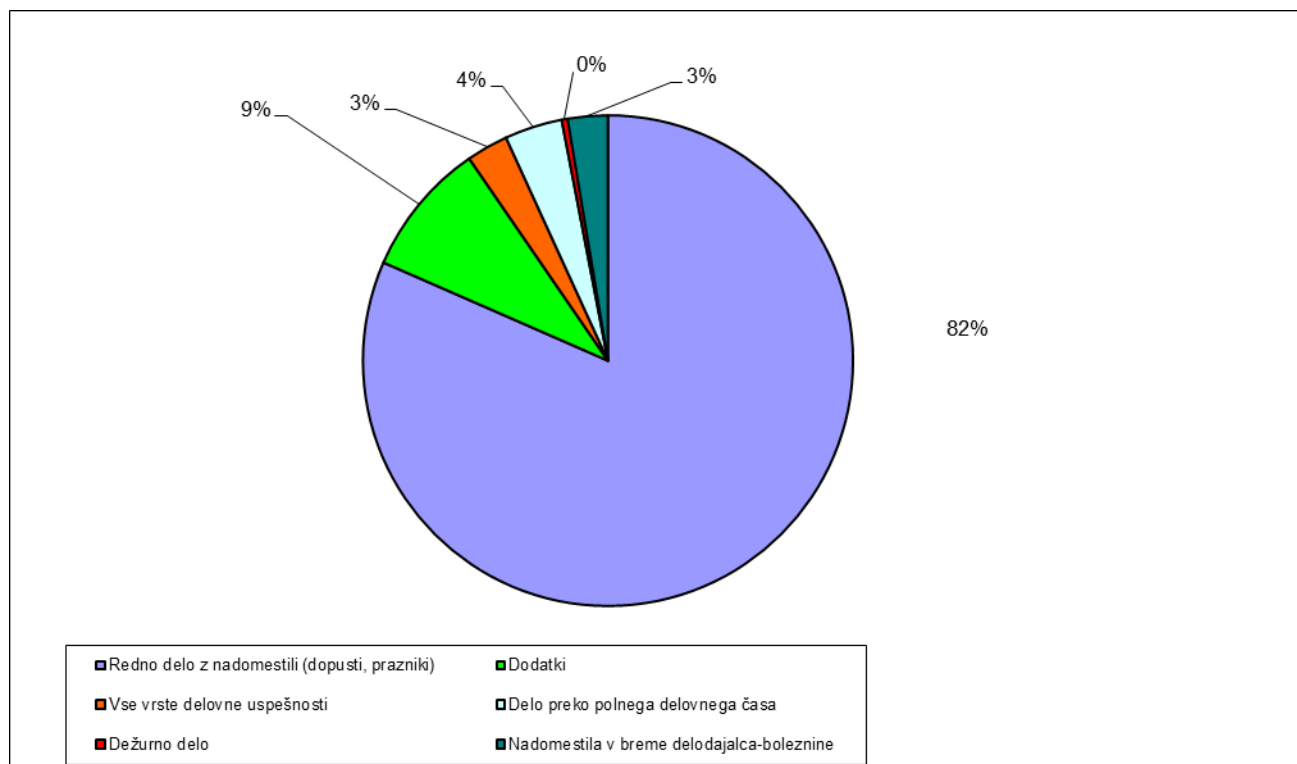
Tabela 1: Struktura mase bruto plač

Struktura mase bruto plač in nadomestil plače	v €		Sprememba, v %		Sprememba, v €
	XII 19	I 20	I 20 / I 19	I 20 / XII 19	I 20 - XII 19
Redno delo z nadomestili (dopusti, prazniki)	302.530.352	300.990.991	6,0	-0,5	-1.539.362
Dodatki	32.182.497	32.691.025	11,1	1,6	508.528
Vse vrste delovne uspešnosti	11.572.374	10.164.062	12,6	-12,2	-1.408.312
Delo preko polnega delovnega časa	11.107.893	14.041.772	12,0	26,4	2.933.878
Dežurno delo	1.598.358	1.436.819	-24,3	-10,1	-161.538
Nadomestila v breme delodajalca-bolezni	8.729.555	9.740.213	2,8	11,6	1.010.658
<b>Skupaj</b>	<b>367.721.029</b>	<b>369.064.881</b>	<b>6,6</b>	<b>0,4</b>	<b>1.343.852</b>

Vir: ISPAP.

- V masi bruto plač so upoštevana tudi zaostala izplačila – izplačila starejša od novembra 2019

Slika 1: Struktura mase bruto plač v %



## 2 Masa bruto plač po plačnih podskupinah in dejavnostih javnega sektorja

Tabela 2: Masa bruto plač po plačnih podskupinah, v €

Plačne podskupine		Masa bruto plač €		Sprememba, v %	
		I 20	XII 19	I 20 / I 19	I 20 / XII 19
Predsednik republike in funkcionarji izvršilne oblasti	A1	290.910	295.116	-2,7	-1,4
Funkcionarji zakonodajne oblasti	A2	412.642	412.466	-0,8	0,0
Funkcionarji sodne oblasti	A3	3.417.472	3.463.578	1,5	-1,3
Funkcionarji v drugih državnih organih (tožilstvo)	A4	1.102.218	1.131.560	-5,0	-2,6
Funkcionarji v lokalnih skupnostih	A5	587.226	581.320	-11,0	1,0
Ravnatelji, direktorji in tajniki	B1	7.797.070	7.867.660	1,1	-0,9
Uradniki v drugih državnih organih	C1	1.842.693	1.833.824	11,4	0,5
Uradniki v državni upravi, upravah pravosodnih organov in upravah lokalnih skupnosti	C2	28.983.819	29.034.399	6,2	-0,2
Policisti	C3	18.485.580	16.790.860	13,0	10,1
Vojaki	C4	15.459.733	12.852.305	1,0	20,3
Uradniki finančne uprave	C5	6.336.934	6.323.462	4,4	0,2
Inšpektorji, pravosodni policisti in drugi uradniki s posebnimi pooblastili	C6	4.746.875	4.480.366	5,7	5,9
Diplomati	C7	730.027	750.436	3,0	-2,7
Visokošolski učitelji in visokošolski sodelavci	D1	13.289.860	13.251.355	5,2	0,3
Predavatelji višjih strokovnih šol, srednješolski in osnovnošolski učitelji in drugi strokovni delavci	D2	66.604.449	66.673.139	8,1	-0,1
Vzgojitelji in ostali strokovni delavci v vrtcih	D3	17.471.731	17.761.493	3,3	-1,6
Zdravniki in zobozdravniki	E1	27.244.380	27.830.832	4,5	-2,1
Farmacevtski delavci	E2	4.060.235	4.552.267	3,8	-10,8
Medicinske sestre in babice	E3	33.521.604	34.384.963	8,8	-2,5
Zdravstveni delavci in zdravstveni sodelavci	E4	11.849.665	11.988.089	9,1	-1,2
Strokovni delavci	F1	3.368.831	3.456.871	5,3	-2,5
Strokovni sodelavci	F2	10.852.085	11.099.698	3,9	-2,2
Umetniški poklici	G1	2.472.928	2.475.549	5,1	-0,1
Drugi poklici na področju kulture in informiranja	G2	8.595.295	8.840.662	7,6	-2,8
Raziskovalci	H1	7.325.097	7.727.474	11,9	-5,2
Strokovni sodelavci	H2	689.748	728.596	21,4	-5,3
Strokovni delavci	I1	11.052.352	11.032.617	8,8	0,2
Strokovni delavci-Spremljajoča delovna mesta	J1	22.471.289	22.668.218	6,9	-0,9
Administrativni delavci-Spremljajoča delovna mesta	J2	8.761.357	8.872.625	2,7	-1,3
Ostali strokovno tehnični delavci-Spremljajoča delovna mesta	J3	24.525.120	23.795.988	8,3	3,1
Strokovni delavci	K1	4.715.657	4.763.243	4,6	-1,0
Skupaj		369.064.881	367.721.029	6,6	0,4

Vir: ISPAP.

- V masi bruto plač so upoštevana tudi zaostala izplačila – izplačila starejša od novembra 2019

Tabela 3: Masa bruto plač za organe državne uprave in javne zavode

Področja JS / obdobje	Masa bruto plač, v €		Sprememba, v %		Sprememba, v €
	I 20	XII 19	I 20 / XII 19	I 20 / I 19	I 20 - XII 19
<b>Organi državne uprave</b>	<b>72.589.492</b>	<b>67.857.853</b>	<b>6,97</b>	<b>6,07</b>	<b>4.731.639</b>
1.2.1. VLADNE SLUŽBE	2.151.257	2.136.507	0,69	7,26	14.750
1.2.2. MINISTRSTVA IN ORGANI V SESTAVI MINISTRSTEV	66.388.203	61.663.419	7,66	6,15	4.724.783
1.2.3. UPRAVNE ENOTE	4.050.032	4.057.926	-0,19	4,14	-7.894
<b>Javni zavodi</b>	<b>262.786.955</b>	<b>266.228.684</b>	<b>-1,29</b>	<b>6,82</b>	<b>-3.441.729</b>
3.1. JAVNI ZAVODI IN DRUGI IZVAJALCI JAVNIH SLUŽB S PODROČJA VZGOJE, IZOBRAŽEVANJA IN ŠPORTA	127.674.426	127.676.837	0,00	6,82	-2.410
3.10. JAVNI ZAVODI IN DRUGI IZVAJALCI JAVNIH SLUŽB S PODROČJA MALEGA GOSPODARSTVA IN TURIZMA	562.517	567.779	-0,93	14,59	-5.261
3.11. JAVNI ZAVODI IN DRUGI IZVAJALCI JAVNIH SLUŽB S PODROČJA JAVNEGA REDA IN VARNOSTI	1.520.707	1.551.191	-1,97	4,89	-30.484
3.2. JAVNI ZAVODI IN DRUGI IZVAJALCI JAVNIH SLUŽB S PODROČJA ZDRAVSTVA	87.751.572	89.938.618	-2,43	6,74	-2.187.046
3.3. JAVNI ZAVODI IN DRUGI IZVAJALCI JAVNIH SLUŽB S PODROČJA SOCIALNEGA VARSTVA	19.756.015	20.074.350	-1,59	5,82	-318.335
3.4. JAVNI ZAVODI IN DRUGI IZVAJALCI JAVNIH SLUŽB S PODROČJA KULTURE	14.471.560	14.785.962	-2,13	7,09	-314.402
3.5. JAVNI ZAVODI IN DRUGI IZVAJALCI JAVNIH SLUŽB S PODROČJA RAZISKOVALNE DEJAVNOSTI	7.115.581	7.638.128	-6,84	10,42	-522.548
3.6. JAVNI ZAVODI IN DRUGI IZVAJALCI JAVNIH SLUŽB S PODROČJA KMETIJSTVA IN GOZDARSTVA	2.927.326	2.975.732	-1,63	4,59	-48.406
3.7. JAVNI ZAVODI IN DRUGI IZVAJALCI JAVNIH SLUŽB S PODROČJA OKOLJA IN PROSTORA	557.533	558.896	-0,24	12,23	-1.362
3.9. JAVNI ZAVODI IN DRUGI IZVAJALCI JAVNIH SLUŽB S PODROČJA GOSPODARSKIH DEJAVNOSTI	449.716	461.192	-2,49	8,34	-11.475

Vir: ISPAP.

- V masi bruto plač so upoštevana tudi zaostala izplačila – izplačila starejša od novembra 2019

### 3 Povprečne plače

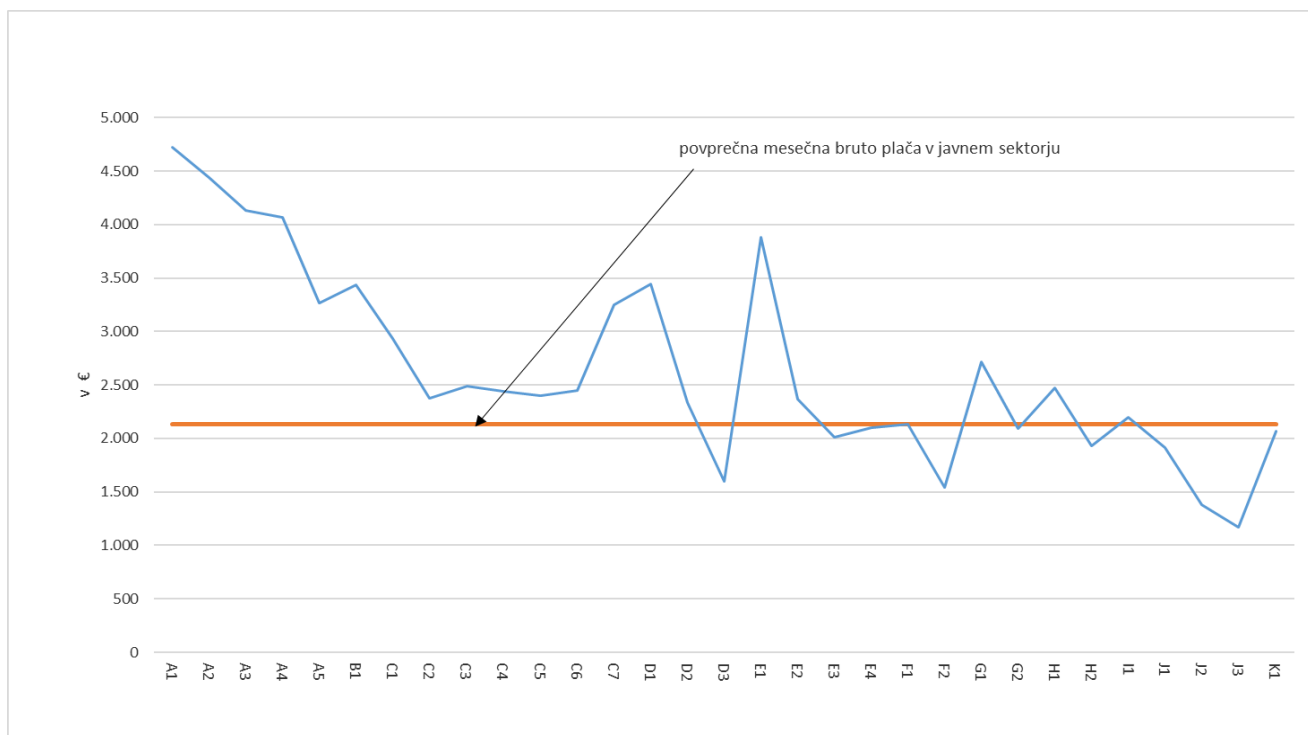
Tabela 4: Povprečna plača po plačnih podskupinah

Plačne podskupine		Povprečna plača, v €		Sprememba, v %		Sprememba, v €
		I 20	XII 19	I 20 / XII 19	I 20 / I 19	I 20 - XII 19
Predsednik republike in funkcionarji izvršilne oblasti	A1	4.721	4.727	-0,13	-1,18	-6
Funkcionarji zakonodajne oblasti	A2	4.437	4.435	0,04	1,49	2
Funkcionarji sodne oblasti	A3	4.130	4.146	-0,38	5,35	-16
Funkcionarji v drugih državnih organih (tožilstvo)	A4	4.064	4.062	0,04	0,24	2
Funkcionarji v lokalnih skupnostih	A5	3.269	3.269	0,01	0,16	0
Ravnatelji, direktorji in tajniki	B1	3.434	3.473	-1,12	0,06	-39
Uradniki v drugih državnih organih	C1	2.937	2.914	0,78	6,54	23
Uradniki v državni upravi, upravah pravosodnih organov in upravah lokalnih skupnosti	C2	2.378	2.374	0,19	3,91	4
Policisti	C3	2.488	2.422	2,70	11,74	66
Vojaki	C4	2.442	2.360	3,45	4,84	81
Uradniki finančne uprave	C5	2.399	2.393	0,22	2,37	5
Inšpektorji, pravosodni policisti in drugi uradniki s posebnimi pooblastili	C6	2.452	2.444	0,31	3,30	8
Diplomati	C7	3.251	3.277	-0,80	0,15	-26
Visokošolski učitelji in visokošolski sodelavci	D1	3.448	3.423	0,73	5,40	25
Predavatelji višjih strokovnih šol, srednješolski in osnovnošolski učitelji in drugi strokovni delavci	D2	2.332	2.320	0,50	6,42	12
Vzgojitelji in ostali strokovni delavci v vrtcih	D3	1.602	1.611	-0,53	2,66	-9
Zdravniki in zobozdravniki	E1	3.882	3.881	0,02	2,39	1
Farmacevtski delavci	E2	2.366	2.621	-9,70	1,76	-254
Medicinske sestre in babice	E3	2.010	2.025	-0,73	7,71	-15
Zdravstveni delavci in zdravstveni sodelavci	E4	2.099	2.101	-0,09	4,12	-2
Strokovni delavci	F1	2.130	2.145	-0,74	4,40	-16
Strokovni sodelavci	F2	1.542	1.542	-0,04	4,78	-1
Umetniški poklici	G1	2.717	2.727	-0,36	4,91	-10
Drugi poklici na področju kulture in informiranja	G2	2.094	2.133	-1,82	6,18	-39
Raziskovalci	H1	2.469	2.542	-2,86	3,46	-73
Strokovni sodelavci	H2	1.931	2.042	-5,44	2,58	-111
Strokovni delavci	I1	2.196	2.189	0,31	5,58	7
Strokovni delavci-Spremljajoča delovna mesta	J1	1.917	1.929	-0,62	4,94	-12
Administrativni delavci-Spremljajoča delovna mesta	J2	1.378	1.379	-0,03	2,30	0
Ostali strokovno tehnični delavci-Spremljajoča delovna mesta	J3	1.171	1.126	3,95	6,01	45
Strokovni delavci	K1	2.070	2.067	0,14	5,04	3
Skupaj		2.137	2.129	0,39	5,14	8

Vir: ISPAP.

\* Povprečne plače, izračunane iz rednih izplačil (izredna izplačila, starejša od novembra 2019 niso upoštevana).

Slika 2: Povprečne bruto plače po plačnih podskupinah



#### 4 Zaposlenost

Tabela 5: Število zaposlenih, ki so prejeli plačo, na podlagi opravljenih ur po plačnih podskupinah

Plačne podskupine		Število zaposlenih		Sprememba, v %		Sprememba, v številu
		I 20	XII 19	I 20 / I 19	I 20 / XII 19	I 20 - XII 19
Predsednik republike in funkcionarji izvršilne oblasti	A1	61,63	62,44	2,34	-1,30	-0,81
Funkcionarji zakonodajne oblasti	A2	93,00	93,00	0,06	0,00	0,00
Funkcionarji sodne oblasti	A3	871,16	875,05	1,47	-0,44	-3,89
Funkcionarji v drugih državnih organih (tožilstvo)	A4	271,65	278,58	-7,23	-2,49	-6,93
Funkcionarji v lokalnih skupnostih	A5	179,61	177,83	0,31	1,00	1,78
Ravnatelji, direktorji in tajniki	B1	2.270,56	2.265,88	0,55	0,21	4,68
Uradniki v drugih državnih organih	C1	627,24	629,99	29,51	-0,44	-2,75
Uradniki v državni upravi, upravah pravosodnih organov in upravah lokalnih skupnosti	C2	12.197,89	12.255,31	2,96	-0,47	-57,42
Policisti	C3	7.425,20	6.913,33	2,98	7,40	511,87
Vojaki	C4	6.287,38	5.446,71	2,18	15,43	840,66
Uradniki finančne uprave	C5	2.642,98	2.649,17	3,18	-0,23	-6,19
Inšpektorji, pravosodni policisti in drugi uradniki s posebnimi pooblastili	C6	1.937,20	1.832,05	8,62	5,74	105,15
Diplomati	C7	225,83	229,08	4,13	-1,42	-3,25
Visokošolski učitelji in visokošolski sodelavci	D1	3.853,91	3.871,38	3,42	-0,45	-17,48
Predavatelji višjih strokovnih šol, srednješolski in osnovnošolski učitelji in drugi strokovni delavci	D2	28.556,43	28.714,04	4,96	-0,55	-157,60
Vzgojitelji in ostali strokovni delavci v vrtcih	D3	10.899,38	11.020,84	1,34	-1,10	-121,46
Zdravniki in zobozdravniki	E1	7.017,25	7.168,73	5,95	-2,11	-151,48
Farmacevtski delavci	E2	1.714,62	1.732,71	5,01	-1,04	-18,10
Medicinske sestre in babice	E3	16.670,97	16.975,46	3,60	-1,79	-304,48
Zdravstveni delavci in zdravstveni sodelavci	E4	5.647,75	5.706,13	7,82	-1,02	-58,38
Strokovni delavci	F1	1.581,77	1.610,38	1,36	-1,78	-28,61
Strokovni sodelavci	F2	7.035,64	7.191,22	0,48	-2,16	-155,58
Umetniški poklici	G1	909,46	907,19	3,53	0,25	2,27
Drugi poklici na področju kulture in informiranja	G2	4.105,02	4.144,82	4,36	-0,96	-39,80
Raziskovalci	H1	2.966,52	3.039,38	19,52	-2,40	-72,86
Strokovni sodelavci	H2	357,21	356,81	33,11	0,11	0,39
Strokovni delavci	I1	5.033,21	5.038,85	7,51	-0,11	-5,65
Strokovni delavci-Spremljajoča delovna mesta	J1	11.730,30	11.753,95	4,56	-0,20	-23,65
Administrativni delavci-Spremljajoča delovna mesta	J2	6.357,61	6.439,03	0,95	-1,26	-81,42
Ostali strokovno tehnični delavci-Spremljajoča delovna mesta	J3	20.925,73	21.104,71	2,93	-0,85	-178,98
Strokovni delavci	K1	2.281,82	2.304,72	0,08	-0,99	-22,90
Skupaj		172.735,91	172.788,76	3,10	-0,03	-52,85

Vir: ISPAP.