

**Mesečni pogled na izplačane bruto plače in število zaposlenih v javnem sektorju – december 2019**

1 Masa bruto plač

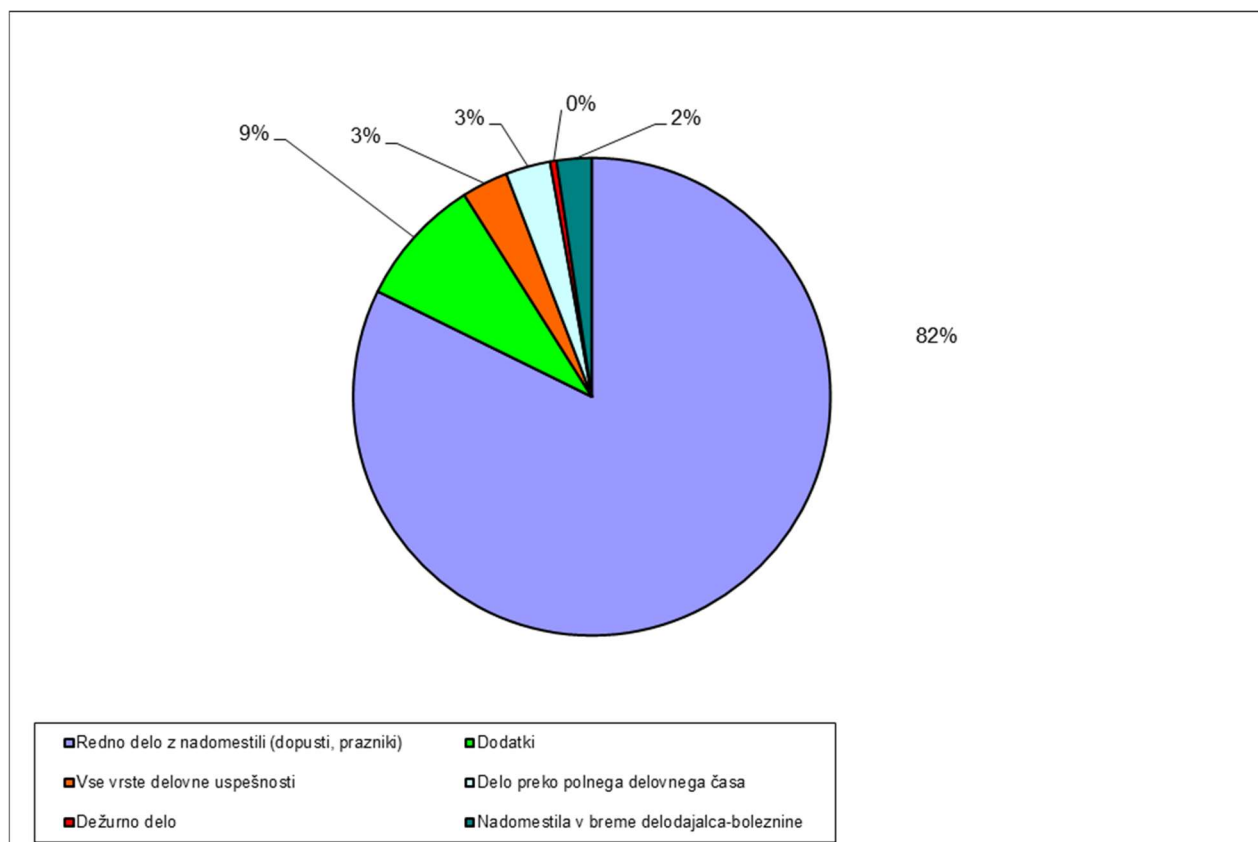
Tabela 1: Struktura mase bruto plač

Struktura mase bruto plač in nadomestil plače	v €		Sprememba, v %		Sprememba, v €
	XI 19	XII 19	XII 19 / XII 18	XII 19 / XI 19	XII 19 - XI 19
Redno delo z nadomestili (dopusti, prazniki)	295.650.335	302.530.352	8,9	2,3	6.880.017
Dodatki	33.351.835	32.182.497	16,2	-3,5	-1.169.338
Vse vrste delovne uspešnosti	13.196.437	11.572.374	14,3	-12,3	-1.624.063
Delo preko polnega delovnega časa	9.942.073	11.107.893	14,7	11,7	1.165.820
Dežurno delo	1.493.310	1.598.358	-18,4	7,0	105.048
Nadomestila v breme delodajalca-boleznine	9.088.491	8.729.555	10,7	-3,9	-358.937
Skupaj	362.722.482	367.721.029	9,7	1,4	4.998.547

Vir: ISPAP.

- V masi bruto plač so upoštevana tudi zaostala izplačila – izplačila starejša od oktobra 2019

Slika 1: Struktura mase bruto plač v %



## 2 Masa bruto plač po plačnih podskupinah in dejavnostih javnega sektorja

Tabela 2: Masa bruto plač po plačnih podskupinah, v €

Plačne podskupine		Masa bruto plač €		Sprememba, v %	
		XII 19	XI 19	XII 19 / XII 18	XII 19 / XI 19
Predsednik republike in funkcionarji izvršilne oblasti	A1	295.116	298.008	-3,3	-1,0
Funkcionarji zakonodajne oblasti	A2	412.466	411.676	-7,9	0,2
Funkcionarji sodne oblasti	A3	3.463.578	3.436.067	2,8	0,8
Funkcionarji v drugih državnih organih (tožilstvo)	A4	1.131.560	1.144.363	-3,5	-1,1
Funkcionarji v lokalnih skupnostih	A5	581.320	577.475	-0,1	0,7
Ravnatelji, direktorji in tajniki	B1	7.867.660	7.897.509	0,6	-0,4
Uradniki v drugih državnih organih	C1	1.833.824	1.841.387	11,2	-0,4
Uradniki v državni upravi, upravah pravosodnih organov in upravah lokalnih skupnosti	C2	29.034.399	28.829.796	10,3	0,7
Policisti	C3	16.790.860	16.684.605	16,1	0,6
Vojaki	C4	12.852.305	12.998.453	0,9	-1,1
Uradniki finančne uprave	C5	6.323.462	6.263.664	7,5	1,0
Inšpektorji, pravosodni policisti in drugi uradniki s posebnimi pooblastili	C6	4.480.366	4.426.996	8,8	1,2
Diplomati	C7	750.436	721.750	8,4	4,0
Visokošolski učitelji in visokošolski sodelavci	D1	13.251.355	13.053.769	9,3	1,5
Predavatelji višjih strokovnih šol, srednješolski in osnovnošolski učitelji in drugi strokovni delavci	D2	66.673.139	66.999.351	13,5	-0,5
Vzgojitelji in ostali strokovni delavci v vrtcih	D3	17.761.493	17.456.403	7,6	1,7
Zdravniki in zobozdravniki	E1	27.830.832	27.060.921	3,2	2,8
Farmacevtski delavci	E2	4.552.267	4.271.925	7,3	6,6
Medicinske sestre in babice	E3	34.384.963	32.880.877	12,8	4,6
Zdravstveni delavci in zdravstveni sodelavci	E4	11.988.089	11.702.299	12,8	2,4
Strokovni delavci	F1	3.456.871	3.382.908	10,9	2,2
Strokovni sodelavci	F2	11.099.698	10.635.726	8,4	4,4
Umetniški poklici	G1	2.475.549	2.478.676	10,4	-0,1
Drugi poklici na področju kulture in informiranja	G2	8.840.662	8.669.531	11,8	2,0
Raziskovalci	H1	7.727.474	7.557.345	15,3	2,3
Strokovni sodelavci	H2	728.596	718.372	15,5	1,4
Strokovni delavci	I1	11.032.617	10.973.785	11,0	0,5
Strokovni delavci-Spremljajoča delovna mesta	J1	22.668.218	22.365.134	10,6	1,4
Administrativni delavci-Spremljajoča delovna mesta	J2	8.872.625	8.788.908	7,3	1,0
Ostali strokovno tehnični delavci-Spremljajoča delovna mesta	J3	23.795.988	23.496.952	7,8	1,3
Strokovni delavci	K1	4.763.243	4.697.854	8,0	1,4
Skupaj		367.721.029	362.722.482	9,7	1,4

Vir: ISPAP.

- V masi bruto plač so upoštevana tudi zaostala izplačila – izplačila starejša od oktobra 2019

Tabela 3: Masa bruto plač za organe državne uprave in javne zavode

Področja JS / obdobje	Masa bruto plač, v €		Sprememba, v %		Sprememba, v €
	XII 19	XI 19	XII 19 / XI 19	XII 19 / XII 18	XII 19 - XI 19
<b>Organi državne uprave</b>	<b>67.857.853</b>	<b>67.678.172</b>	<b>0,27</b>	<b>8,55</b>	<b>179.681</b>
1.2.1. VLADNE SLUŽBE	2.136.507	2.158.457	-1,02	8,66	-21.949
1.2.2. MINISTRSTVA IN ORGANI V SESTAVI MINISTRSTEV	61.663.419	61.460.413	0,33	8,66	203.006
1.2.3. UPRAVNE ENOTE	4.057.926	4.059.302	-0,03	6,92	-1.376
<b>Javni zavodi</b>	<b>266.228.684</b>	<b>261.702.485</b>	<b>1,73</b>	<b>10,15</b>	<b>4.526.199</b>
3.1. JAVNI ZAVODI IN DRUGI IZVAJALCI JAVNIH SLUŽB S PODROČJA VZGOJE, IZOBRAŽEVANJA IN ŠPORTA	127.676.837	127.277.890	0,31	11,18	398.947
3.10. JAVNI ZAVODI IN DRUGI IZVAJALCI JAVNIH SLUŽB S PODROČJA MALEGA GOSPODARSTVA IN TURIZMA	567.779	537.726	5,59	18,90	30.053
3.11. JAVNI ZAVODI IN DRUGI IZVAJALCI JAVNIH SLUŽB S PODROČJA JAVNEGA REDA IN VARNOSTI	1.551.191	1.526.951	1,59	5,65	24.240
3.2. JAVNI ZAVODI IN DRUGI IZVAJALCI JAVNIH SLUŽB S PODROČJA ZDRAVSTVA	89.938.618	86.879.253	3,52	8,67	3.059.365
3.3. JAVNI ZAVODI IN DRUGI IZVAJALCI JAVNIH SLUŽB S PODROČJA SOCIALNEGA VARSTVA	20.074.350	19.432.057	3,31	9,48	642.293
3.4. JAVNI ZAVODI IN DRUGI IZVAJALCI JAVNIH SLUŽB S PODROČJA KULTURE	14.785.962	14.602.298	1,26	11,55	183.664
3.5. JAVNI ZAVODI IN DRUGI IZVAJALCI JAVNIH SLUŽB S PODROČJA RAZISKOVALNE DEJAVNOSTI	7.638.128	7.420.249	2,94	10,12	217.879
3.6. JAVNI ZAVODI IN DRUGI IZVAJALCI JAVNIH SLUŽB S PODROČJA KMETIJSTVA IN GOZDARSTVA	2.975.732	2.991.910	-0,54	9,82	-16.179
3.7. JAVNI ZAVODI IN DRUGI IZVAJALCI JAVNIH SLUŽB S PODROČJA OKOLJA IN PROSTORA	558.896	584.112	-4,32	9,22	-25.217
3.9. JAVNI ZAVODI IN DRUGI IZVAJALCI JAVNIH SLUŽB S PODROČJA GOSPODARSKIH DEJAVNOSTI	461.192	450.039	2,48	17,05	11.153

Vir: ISPAP.

- V masi bruto plač so upoštevana tudi zaostala izplačila – izplačila starejša od oktobra 2019

### 3 Povprečne plače

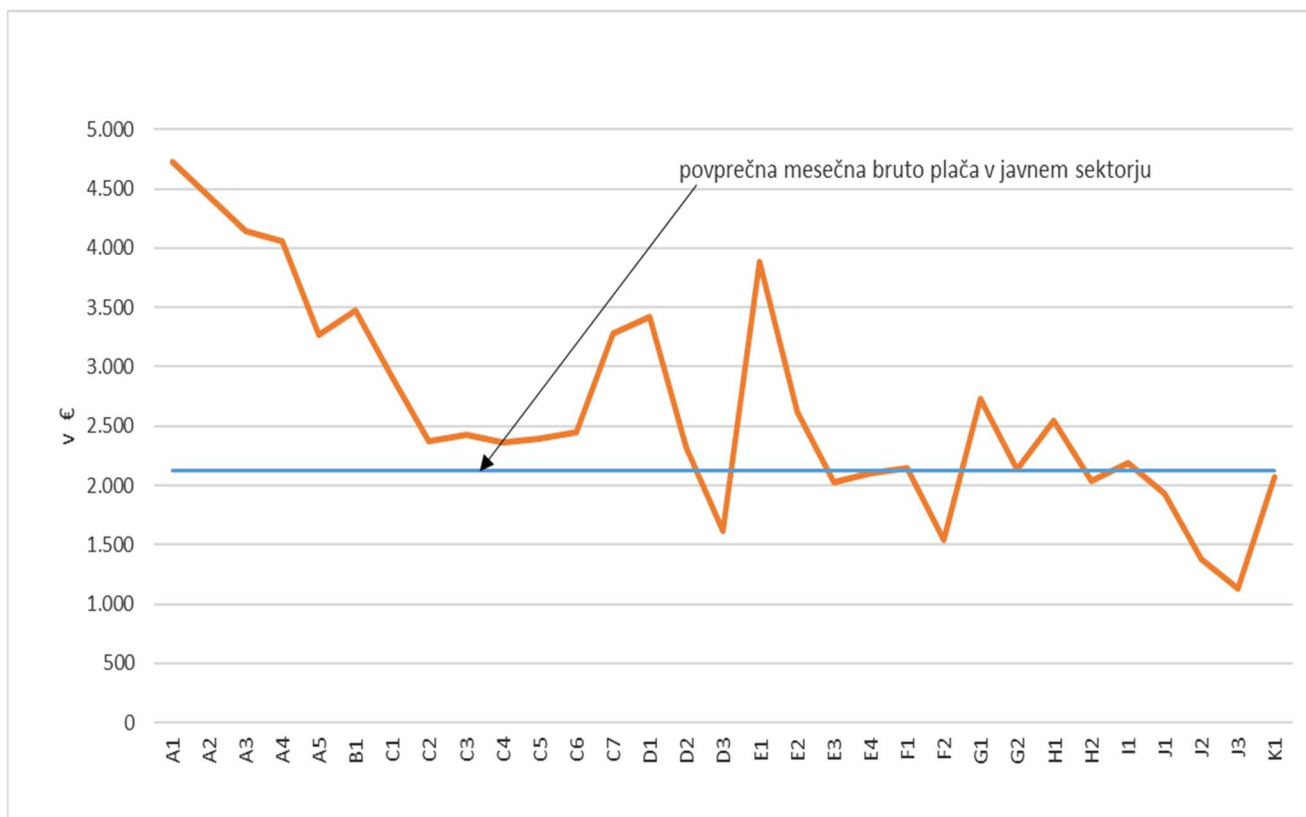
Tabela 4: Povprečna plača po plačnih podskupinah

Plačne podskupine		Povprečna plača, v €		Sprememba, v %	Sprememba, v %	Sprememba, v €
		XII 19	XI 19	XII 19 / XI 19	XII 19 / XII 18	XII 19 - XI 19
Predsednik republike in funkcionarji izvršilne oblasti	A1	4.727	4.737	-0,21	-0,78	-10
Funkcionarji zakonodajne oblasti	A2	4.435	4.427	0,19	1,57	8
Funkcionarji sodne oblasti	A3	4.146	4.033	2,79	6,42	113
Funkcionarji v drugih državnih organih (tožilstvo)	A4	4.062	4.122	-1,45	-0,32	-60
Funkcionarji v lokalnih skupnostih	A5	3.269	3.265	0,13	-6,25	4
Ravnatelji, direktorji in tajniki	B1	3.473	3.484	-0,33	0,26	-11
Uradniki v drugih državnih organih	C1	2.914	2.939	-0,83	9,80	-24
Uradniki v državni upravi, upravah pravosodnih organov in upravah lokalnih skupnosti	C2	2.374	2.364	0,42	7,25	10
Policisti	C3	2.422	2.411	0,48	14,67	12
Vojaki	C4	2.360	2.352	0,36	3,40	9
Uradniki finančne uprave	C5	2.393	2.377	0,67	5,81	16
Inšpektorji, pravosodni policisti in drugi uradniki s posebnimi pooblastili	C6	2.444	2.421	0,95	6,12	23
Diplomati	C7	3.277	3.256	0,67	2,66	22
Visokošolski učitelji in visokošolski sodelavci	D1	3.423	3.375	1,43	10,01	48
Predavatelji višjih strokovnih šol, srednješolski in osnovnošolski učitelji in drugi strokovni delavci	D2	2.320	2.332	-0,52	10,94	-12
Vzgojitelji in ostali strokovni delavci v vrtcih	D3	1.611	1.589	1,40	7,27	22
Zdravniki in zobozdravniki	E1	3.881	3.784	2,58	1,96	98
Farmaceutski delavci	E2	2.621	2.436	7,57	6,83	184
Medicinske sestre in babice	E3	2.025	1.939	4,45	12,66	86
Zdravstveni delavci in zdravstveni sodelavci	E4	2.101	2.055	2,21	8,61	45
Strokovni delavci	F1	2.145	2.098	2,28	8,61	48
Strokovni sodelavci	F2	1.542	1.480	4,19	9,26	62
Umetniški poklici	G1	2.727	2.724	0,08	8,99	2
Drugi poklici na področju kulture in informiranja	G2	2.133	2.082	2,42	9,10	50
Raziskovalci	H1	2.542	2.490	2,08	5,50	52
Strokovni sodelavci	H2	2.042	2.017	1,24	-0,87	25
Strokovni delavci	I1	2.189	2.183	0,30	8,77	6
Strokovni delavci-Spremljajoča delovna mesta	J1	1.929	1.908	1,06	8,29	20
Administrativni delavci-Spremljajoča delovna mesta	J2	1.379	1.366	0,96	5,91	13
Ostali strokovno tehnični delavci-Spremljajoča delovna mesta	J3	1.126	1.110	1,48	5,89	16
Strokovni delavci	K1	2.067	2.040	1,31	5,69	27
Skupaj		2.129	2.100	1,36	11,96	28

Vir: ISPAP.

\* Povprečne plače, izračunane iz rednih izplačil (izredna izplačila, starejša od oktobra 2019 niso upoštevana).

Slika 2: Povprečne bruto plače po plačnih podskupinah



## 4 Zaposlenost

Tabela 5: Število zaposlenih, ki so prejeli plačo, na podlagi opravljenih ur po plačnih podskupinah

Plačne podskupine		Število zaposlenih		Sprememba, v %		Sprememba, v številu	Delež zaposlenih
		XII 19	XI 19	XII 19 / XII 18	XII 19 / XI 19	XII 19 - XI 19	%
Predsednik republike in funkcionarji izvršilne oblasti	A1	62,44	62,80	3,98	-0,58	-0,36	0,04
Funkcionarji zakonodajne oblasti	A2	93,00	93,00	0,21	0,00	0,00	0,05
Funkcionarji sodne oblasti	A3	875,05	872,08	1,13	0,34	2,97	0,51
Funkcionarji v drugih državnih organih (tožilstvo)	A4	278,58	276,44	-3,08	0,77	2,14	0,16
Funkcionarji v lokalnih skupnostih	A5	177,83	176,88	7,36	0,54	0,95	0,10
Ravnatelji, direktorji in tajniki	B1	2.265,88	2.266,87	0,37	-0,04	-0,98	1,31
Uradniki v drugih državnih organih	C1	629,99	626,09	1,14	0,62	3,90	0,36
Uradniki v državni upravi, upravah pravosodnih organov in upravah lokalnih skupnosti	C2	12.255,31	12.199,62	2,99	0,46	55,69	7,09
Policisti	C3	6.913,33	6.924,27	1,08	-0,16	-10,93	4,00
Vojaki	C4	5.446,71	5.511,22	-2,21	-1,17	-64,51	3,15
Uradniki finančne uprave	C5	2.649,17	2.641,41	1,64	0,29	7,76	1,53
Inšpektorji, pravosodni policisti in drugi uradniki s posebnimi pooblastili	C6	1.832,05	1.829,34	2,47	0,15	2,71	1,06
Diplomati	C7	229,08	222,25	5,71	3,07	6,83	0,13
Visokošolski učitelji in visokošolski sodelavci	D1	3.871,38	3.867,27	-0,62	0,11	4,12	2,24
Predavatelji višjih strokovnih šol, srednješolski in osnovnošolski učitelji in drugi strokovni delavci	D2	28.714,04	28.710,33	2,34	0,01	3,71	16,62
Vzgojitelji in ostali strokovni delavci v vrtcih	D3	11.020,84	10.987,25	0,30	0,31	33,59	6,38
Zdravniki in zobozdravniki	E1	7.168,73	7.152,13	1,36	0,23	16,59	4,15
Farmaceutski delavci	E2	1.732,71	1.750,83	1,51	-1,03	-18,12	1,00
Medicinske sestre in babice	E3	16.975,46	16.946,45	0,17	0,17	29,00	9,82
Zdravstveni delavci in zdravstveni sodelavci	E4	5.706,13	5.693,58	3,88	0,22	12,55	3,30
Strokovni delavci	F1	1.610,38	1.611,77	2,04	-0,09	-1,39	0,93
Strokovni sodelavci	F2	7.191,22	7.181,26	-0,64	0,14	9,96	4,16
Umetniški poklici	G1	907,19	909,24	1,21	-0,23	-2,05	0,53
Drugi poklici na področju kulture in informiranja	G2	4.144,82	4.163,22	2,60	-0,44	-18,40	2,40
Raziskovalci	H1	3.039,38	3.034,35	10,02	0,17	5,04	1,76
Strokovni sodelavci	H2	356,81	356,21	17,77	0,17	0,61	0,21
Strokovni delavci	I1	5.038,85	5.026,90	2,15	0,24	11,95	2,92
Strokovni delavci-Spremljajoča delovna mesta	J1	11.753,95	11.715,27	2,40	0,33	38,68	6,80
Administrativni delavci-Spremljajoča delovna mesta	J2	6.439,03	6.437,41	1,33	0,03	1,61	3,73
Ostali strokovno tehnični delavci-Spremljajoča delovna mesta	J3	21.104,71	21.147,00	1,86	-0,20	-42,29	12,21
Strokovni delavci	K1	2.304,72	2.302,95	-0,69	0,08	1,76	1,33
Skupaj		172.788,76	172.025,16	2,14	0,44	763,61	100

Vir: ISPAP.