

ROGLA – 6 LEŽIŠČ



Rogla G128



Rogla G128



Kuhinja



Jedilni kot



spalnica



spalnica



kopalnica

Število počitniških enot: 1

Kratek opis: Apartma se nahaja v prvem nadstropju samostojne počitniške hišice, pod hotelom Planja, cca. 200 metrov stran in je zadnja v nizu počitniških hišic »Gaber«. V njem je WC s kopalnico, kuhinja z jedilnico ter spalnica, kjer so ležišča za 6 oseb (2 pograda in zakonska postelja). V hodniku počitniške hišice je na razpolago prostor za shranjevanje smuči.

Apartma je opremljen za bivanje in kuhanje. S seboj je potrebno prinesiti posteljnino, brisače, kuhinjske krpe in čistila.

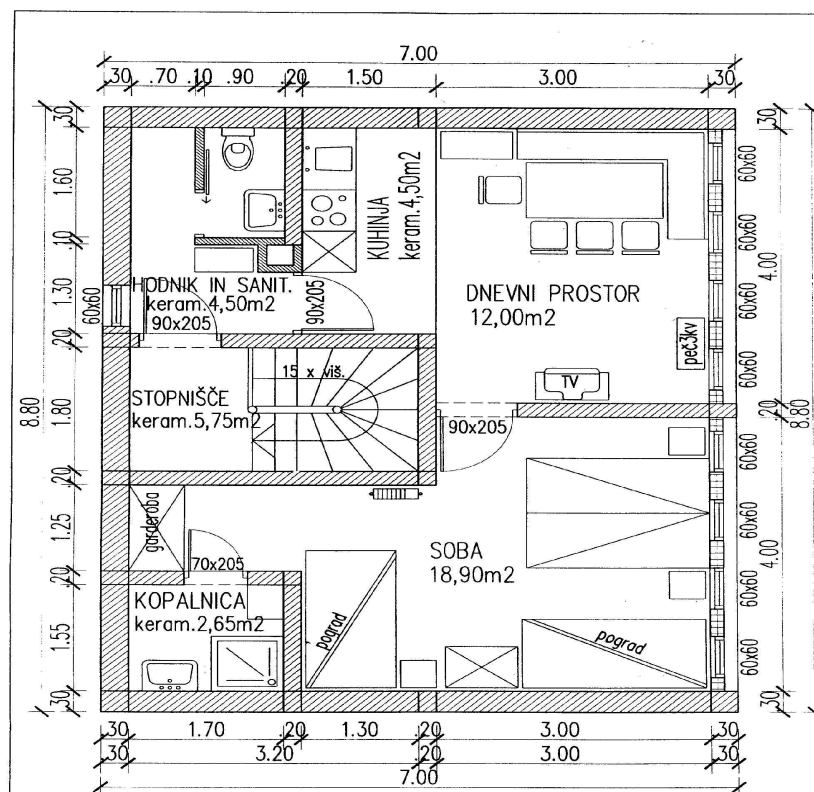
Dostop do lokacije:

- avtocesta A1/E57 smer Maribor (iz smeri Ljubljane)
- izvoz Slovenske Konjice
- peljete skozi Slovenske Konjice proti Zrečam
- iz Zreč se peljete še cca. 25 km proti Rogli
- ob prihodu na Roglo se oglasite v Hotelu Planja (nasproti smučišča), kjer vam izdajo ključve in as napotijo do apartmaja.

Podatki o recepciji: Hotel Planja (podrobnejše informacije glede prevzema ključev boste prejeli hkrati z napotnico).

Podroben opis za posamezno enoto si lahko pogledate v nadaljevanju.

Enota:	G-128
Naslov:	Rogla 56
Tip enote:	apartma
Etaža:	2. nadstropje
Površina:	50 m ²
Terasa/balkon:	ne
Vrtna garnitura:	da (skupen)
Žar:	da (skupen)
V apartmaju:	KATV, SATV, radio,
Ogrevanje:	električni radiatorji
Klimatska naprava:	ne
Tip ležišč:	2 x pograd, 1 x zakonska postelja
Shramba:	omara za smuči in omara za čevlje
Kuhinja:	steklokeramična kuhalna plošča, hladilnik z zamrzovalno skrinjo
Parkirišče:	javno parkirišče, dostop do počitniške enote z avtomobilom je možen



M = 1:50

R O G L A

Mansarda

Gabrova G-128