

PAG, NOVALJA, Obala kneza Domagoja 8 – apartma 1, 2

Tip enote: apartma s 6 ležišči

Etaža: pritličje, 1. nadstropje

Površina: 86,68 m²

Stanje enote: Apartma je obnovljen, zamenjana oprema in drobni inventar.

V apartmaju: TV, radio (sobna antena)

Ogrevanje/ hlajenje: klima

Tip ležišč: 1 x raztegljivi kavč, 1 x zakonska postelja (160 x 200 cm), 4 x enojna postelja (90 x 200 cm)

Kratek opis:

Novalja se nahaja v zalivu, ki je obraščen z borovim gozdom. V okolici mesta se nahajajo prečudovite plaže: Zrće, ki je ena od najlepših jadranskih plaž, Caska, Straško, Trinčel. Novalja je tako postala letovišče številnih turistov. Ponudbo sestavljajo, hoteli, avtokampi, zasebni apartmaji, turistično naselje Gajac (polovica), športno-rekreacijski center v avtokampu Straško, gastronomija (paški sir, janjetina, domače vino), kulturne priredbe - atraktivni domači ples, dragocena kulturna dediščina, izleti z ladjico.

NOVALJA, naselje in pristanišče v istoimenskem zalivu na jugozahodni obali otoka Pag. V naselje so danes vključeni tudi prejšnji zaselki Sveti Ante in Spital. V rimskih časih (ostanki rimskega vodovoda) se je v okolici Novalje nahajalo mesto Cissa (danes zaselek Caska). To naselje zbitoga primorskega tipa se je v današnjih časih precej razširilo. Gospodarska osnova je poljedelstvo, vinogradništvo, živinoreja, ribištvo in turizem. Novaljski zaliv je dober zaščiten pred vetrovi. Pri vplovljavanju morajo večje ladje paziti na nizko morje, ki ponekod dosega globino le 8,5 do 9,8 m). 1,8 km jugozahodno od rta Vrtliča. Ob privezih v luki lahko pristajajo manjša plovila. Večje ladje pa lahko pristajajo ob vhodu v zaliv. Naselje se nahaja na regionalni prometnici (29) ki poteka vzdolž celega otoka.

Novalja se je razvila na ostankih antičnega naselja Novalia, ki je predstavljalo južno luko rimskemu naselju Cisse (današnja Caska). Iz rimskih časov so dobro ohranjeni ostanki vodovoda, več napisov in arhitekturna plastika.

Danes je Novalja center vsega dogajanja in zabave na otoku.

APARTMA:

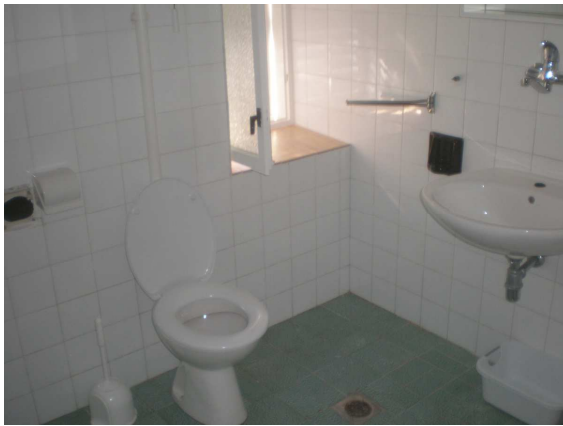
Apartma 1 - pritličje ima dve spalnici, dnevno sobo z jedilnico, kuhinjo, kopalnico z wc-jem, teraso.

Apartma 2 – v nadstropju ima tri spalnice, kuhinjo, dnevno sobo, kopalnico, wc, teraso. Apartmaja sta opremljena za bivanje in kuhanje. S seboj je potrebno prinesiti posteljnino, brisače, kuhinjske krpe in čistila.

Vodenje živali v objekt ni dovoljeno!

Dostop do lokacije:

- Pot do Novlje lahko pričnete po poljubnih smereh, 1.)mimo Ilirske Bistrice, Reke, po jadranski magistralki, do trajekta za otok Pag (Prizna); 2.) mimo Kočevja, do Delnic, mejni prehod Brod na Kupi, Crikvenica, po jadranski magistralki, do trajekta za otok Pag (Prizna); 3) mimo Novega mesta, mejni prehod Obrežje, po avtocesti do Zagreba, nadaljujete po avtocesti A1/E65, do Senja, po jadranski magistralki, do trajekta za otok Pag (Prizna); 4.) mimo Novega mesta, mejni prehod Obrežje, po avtocesti do Zagreba, mimo Bosiljeva, izvoz št. 16., preko Paškega mosta do mesta Novalja;
- Ključe dvignete na recepciji **RONA v naselju Gajac.**
- V času glavne sezone je center Novalje zaprt za promet. Od avtobusne postaje nadaljujete pot po obvoznici proti Stari Novalji, z obvoznice zavite levo na Ulico Kneza Trpimira, pot nadaljujete do obale, zavijete levo na Obalo Kneza Domagoja, počitniška hišica ima hišno številko 8.
- Izven sezone laho do počitniške hiše pridete skozi center Novalje. Od avtobusne postaje se vnete na glavno cesto Novalja – Gajac, zavite desno proti centru Novalje, po Slatinski ulici, do obale Petra Krašimira, mimo trga Loža, na Obalo Kneza Domagoja do hišne številke 8.

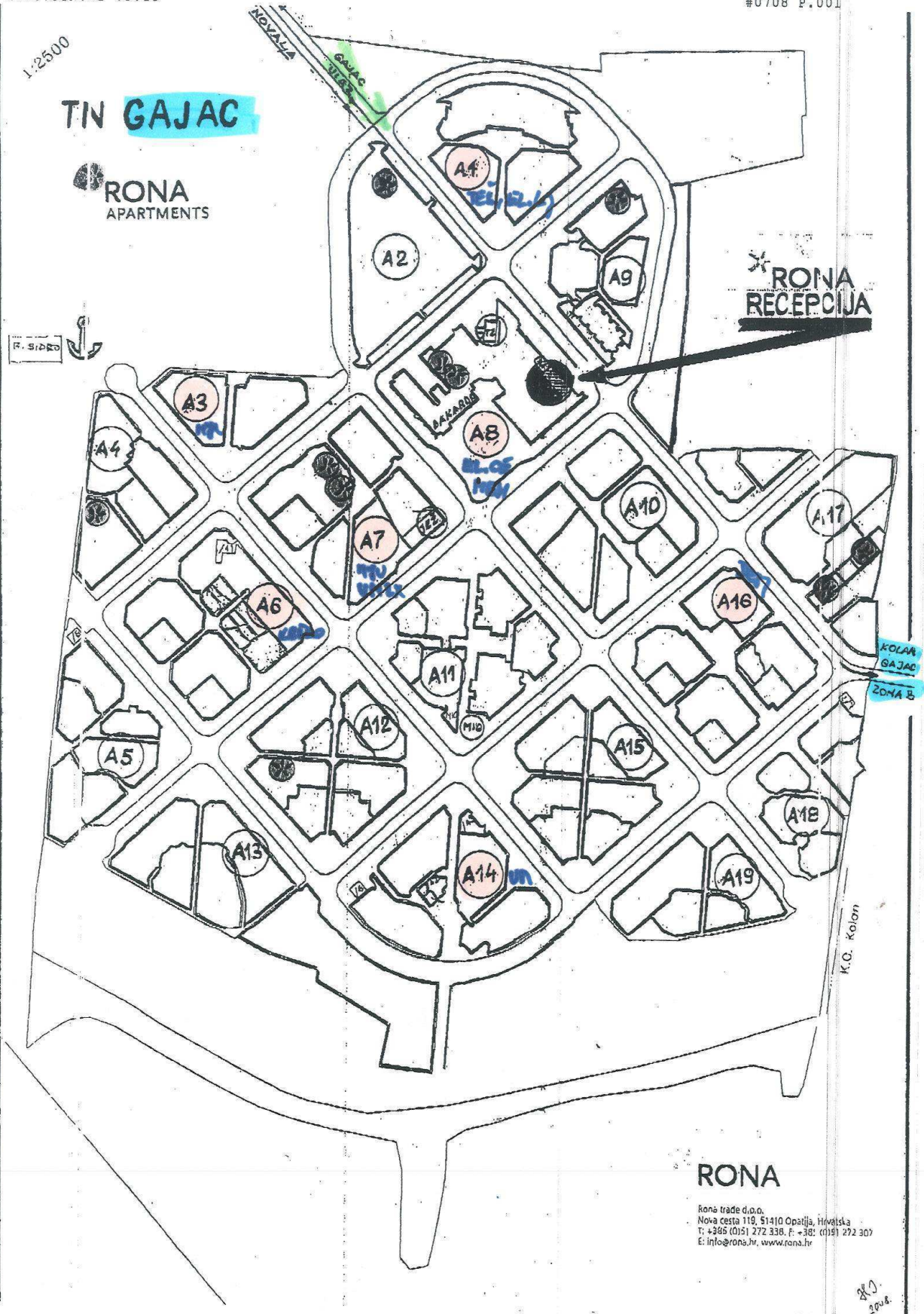


1:2500

TN GAJAC

RONA
APARTMENTS

RONA
RECEPCIJA



RONA

Rona trade d.o.o.
Nova cesta 119, 51410 Opatija, Hrvatska
T: +385 (0)51 272 338, F: +385 (0)51 272 307
E: info@rona.hr, www.rona.hr

8.0.
2008.