



Mreža NKO

Obzorje Evropa

HORIZON
EUROPE



THE EU RESEARCH & INNOVATION
PROGRAMME 2021 - 2027

#HorizonEU



ENAKOST SPOLOV V RAZISKOVANJU OBZORJE EVROPA

ursula.konecnik@gov.si,

12. 4. 2021



Mreža NKO

Obzorje Evropa

Obzorje Evropa in krepitev implementacije enakosti spolov

Cilji na področju enakosti spolov:

- Povečati število žensk, ki sodelujejo v R&I programih (pri sestavi raziskovalnih skupin).
- Okrepiti integracijo dimenzije spola v R&I projektih (pri vsebini raziskovalnih projektov).
- Nasloviti sistemske in strukturne spremembe na institucijah (načrti za enakost spolov).
- Razširiti politiko enakosti tudi na druga področja, kjer obstajajo potenciali za diskriminacijo (npr. narodnost, spolna usmerjenost, posebne potrebe, itd..)

Program Obzorje Evropa določa enakost spolov kot horizontalni princip s ciljem zmanjšati spolne neenakosti kot tudi druge družbeno-ekonomske neenakosti s pomočjo raziskovalnega in inovacijskega sistema, vključno z naslavljanjem podzavestne diskriminacije in sistemskih in strukturnih ovir.

„Odličnost in inkluzivnost sta dve plati istega kovanca“ komisarka Marija Gabriel

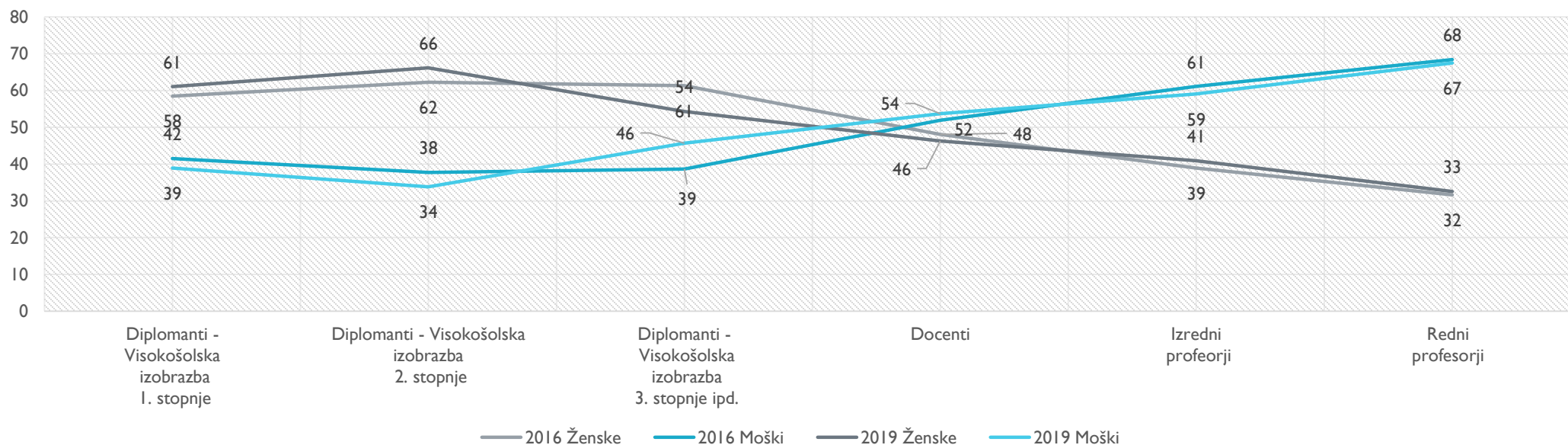


Mreža NKO

Obzorje Evropa

Neenakost spolov pri kariernih poteh

Delež žensk in moških na tipični akademski poti



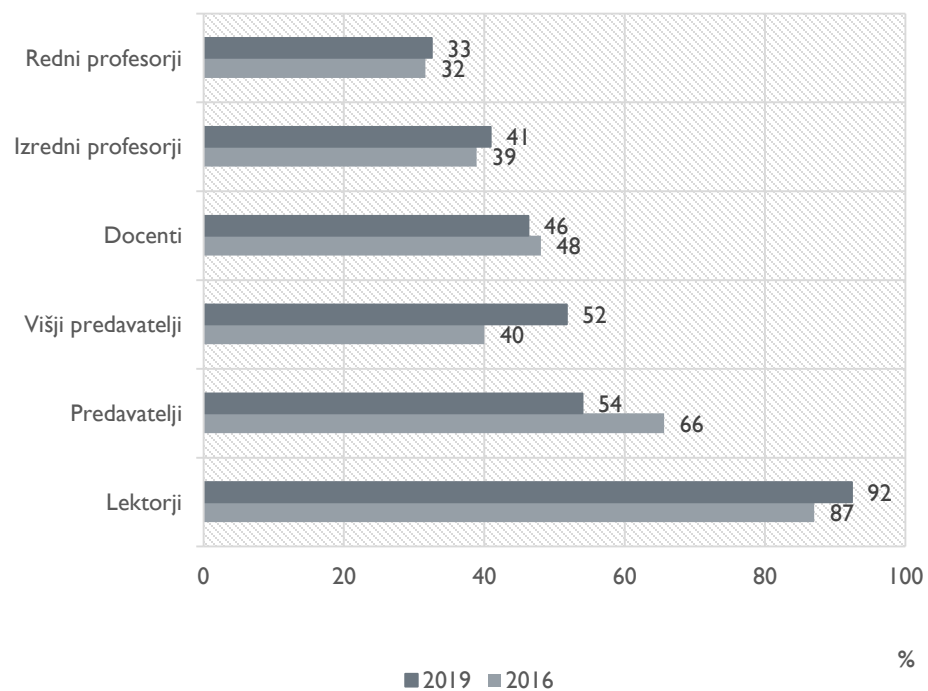
Vir: SURS



Mreža NKO

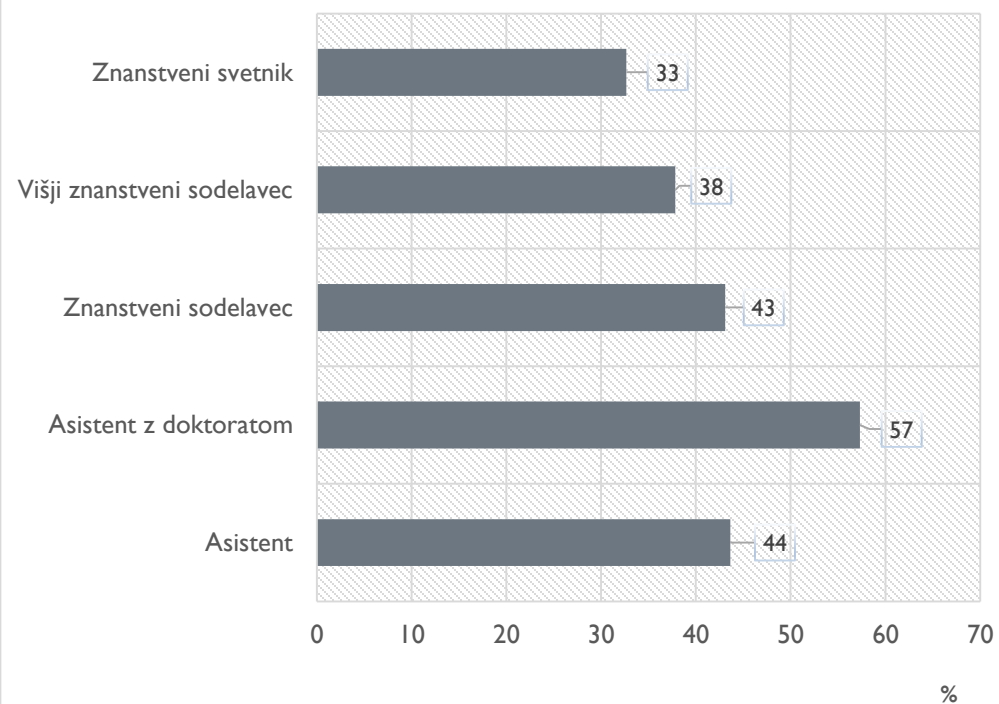
Obzorje Evropa

Delež žensk med visokošolskimi učitelji po vrsti učiteljev



Vir: SURS

Delež žensk v JRO-jih po znanstvenih nazivih, spetember 2020



Vir: SURS

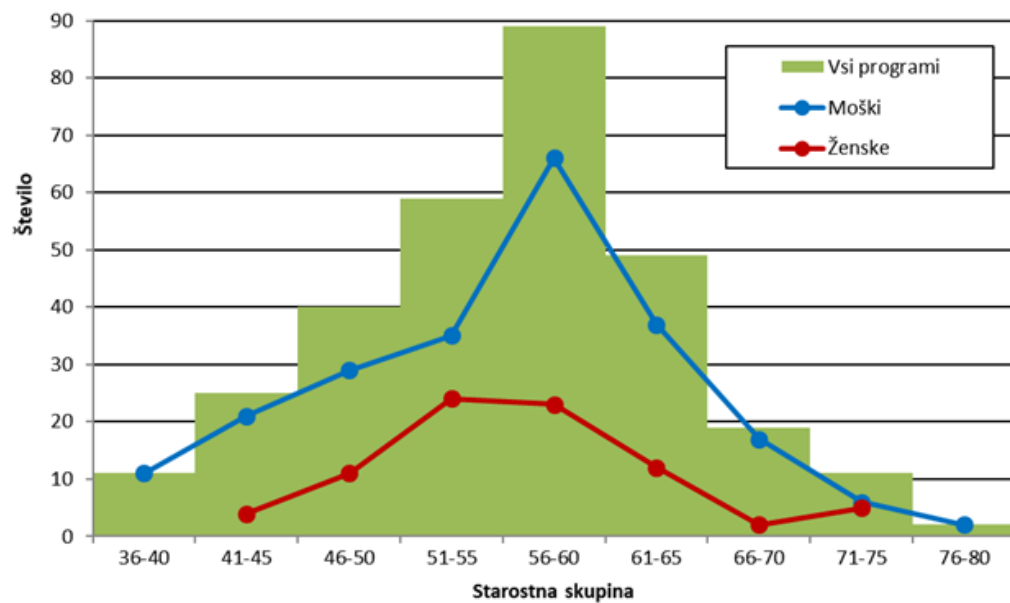


Mreža NKO

Obzorje Evropa

Vodje raziskovalnih programov glede na starost in spol v letu 2019 (upoštevana je starost ob koncu leta 2019)

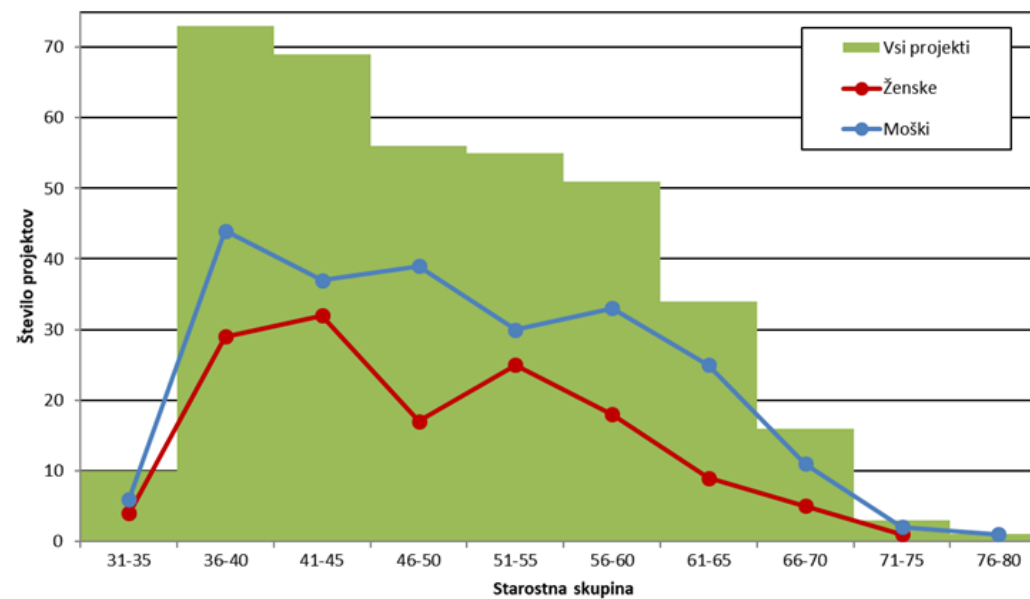
Najmlajši vodja raziskovalnega programa je star 36 let in najmlajša vodja je stara 42 let. Najstarejši vodja raziskovalnega programa je star 79 let in najstarejša vodja pa je stara 72 let.



Vir: ARRS

Vodje temeljnih projektov glede na starost in spol v letu 2019 (upoštevana je starost ob koncu leta 2019)

Najmlajši vodja temeljnega projekta je bil star 32 let in najmlajša vodja je bila stara 32 let. Najstarejši vodja temeljnega projekta je bil star 79 let in najstarejša vodja pa je bila stara 72 let.

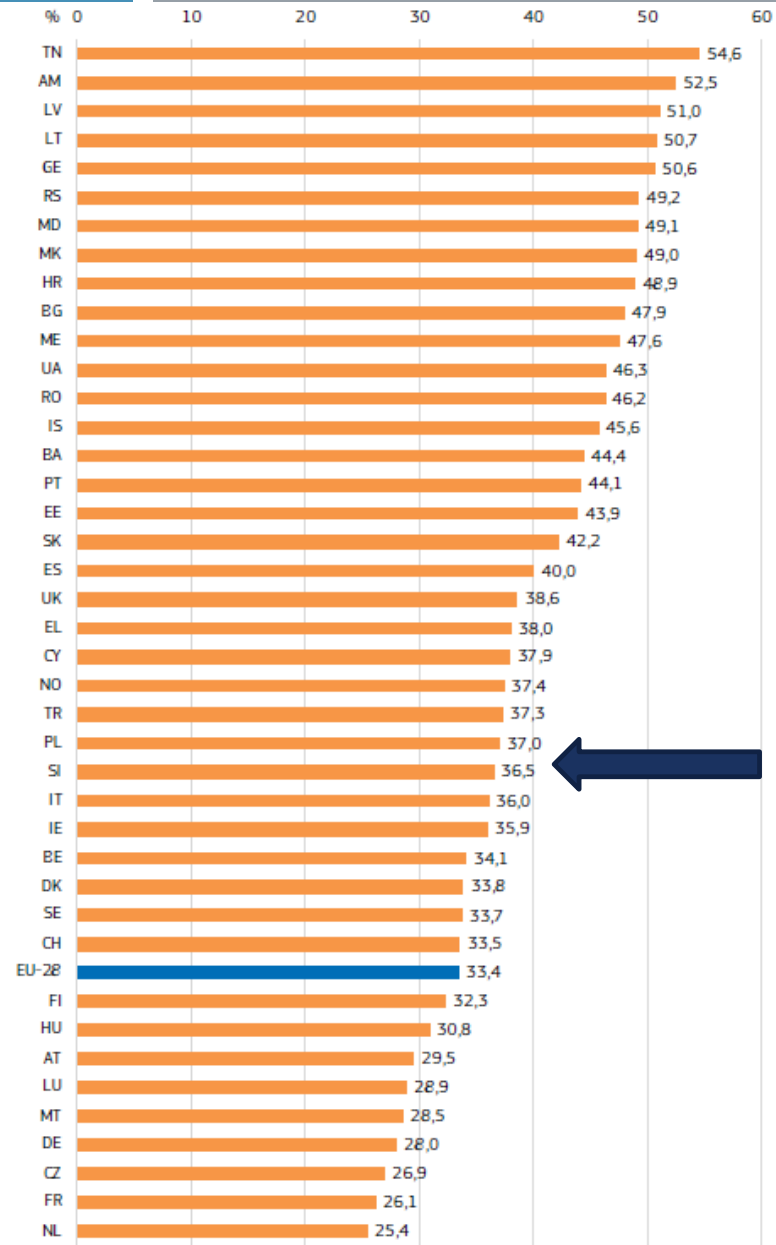


Vir: ARRS

Primerjava % žensk med doktorandi ter raziskovalci



Vir: She Figures 2018



Vir: She Figures 2018

PANDEMIJA COVID-19 JE NEENAKOSTI ŠE POGLOBILA

- Pandemija Covid-19 ni samo korenito spremenila naših vsakodnevnih navad, prinesla je tudi veliko izzivov, posegla v številne pravice in doprinesla k poglobljanju neenakosti.
- Podatki iz različnih držav nakazujejo, da v družinah, kjer sta oba partnerja raziskovalca, je ženska tista, ki opravlja večino domačih opravil, ter dela, povezanega s skrbjo za otroke .
- V prvem mesecu pandemije občutno padlo število prispevkov avtoric, oddanih v znanstvene revije, medtem ko je število prispevkov, ki so jih oddali njihovi moški kolegi, celo zraslo.



Mreža NKO

Obzorje Evropa

Ključne novosti v Obzorju Evropa

- Ustrezna **integracija dimenzije spola** v vsebinah raziskav in inovacij (analiza na podlagi spola) se zahteva skozi celoten okvirni program.
- Nov pogoj za prijavo na razpise je **Načrt za enakost spolov**, ki ga morajo pripraviti vse javne institucije, raziskovalne in visokošolske organizacije, kar bo okrepilo strukturne spremembe na institucijah.
- **Posebno financiranje** bo namenjeno podpori pripravi Načrtov enakosti spolov znotraj programa “Widening Participation and Strengthening the European Research Area”. Posebno financiranje bo namenjeno tudi študijam spola in presečnem raziskovanju, še posebej v okviru drugega stebra, v okviru grozda »Culture, Creativity and Inclusive Society.«
- Posebne **aktivnosti v podporo enakosti spolov** so predvidene tudi v okviru European Innovation Council (EIC) npr. določene kvote v svetovalnih telesih so 50%, nagrada za ženske inovatorke in namenske iniciative v podporo start-upom, ki jih vodijo ženske.
- Posebna pozornost bo umerjena na zagotavljanju **uravnoteženosti evalvacijskih panelov** in drugih relevantnih teles, kot so npr. svetovalne in ekspertna skupine.
- **Uravnotežena sestava raziskovalcev** v projektih bo močno spodbujena ter tudi upoštevana pri končni evalvaciji predlogov, ki bodo imeli enako oceno.



Mreža NKO

Obzorje Evropa

Načrt za enakost spolov kot predpogoj za prijavo na razpise Obzorje Evropa

- Krepitev zahtev za zagotavljanje enakosti spolov v Obzorju Evropa
- Načrt za enakost spolov kot predpogoj za prijavo na razpise Obzorje Evropa.
- Pogoj velja za **vse javne institucije držav članic in pridruženih članic, visokošolske in raziskovalne organizacije** (vključno s privatnimi).
- Do popolne uveljavitve tega kriterija bo veljalo **prehodno obdobje do leta 2022**.
- Potrebna bo „**izjava o tem**“ na podlagi priloženega vprašalnika v prijavi.
- Načrt enakosti spolov je lahko del drugega strateškega dokumenta institucije.
- Nadzor in redno preverjanje skladnosti.



Mreža NKO

Obzorje Evropa

Gender equality plan

Having a gender equality plan is an eligibility criterion for Public bodies, Higher education establishments and Research organisations from Member States and Associated Countries. Be aware that if the proposal is selected, having a Gender Equality Plan will be necessary before the grant agreement signature (applicable on calls with deadlines in 2022 and beyond).

Does the organisation have a Gender Equality Plan (GEP) covering the elements listed below?

Yes

No

Minimum process-related requirements (building blocks) for a GEP

- **Publication:** formal document published on the institution's website and signed by the top management
- **Dedicated resources:** commitment of human resources and gender expertise to implement it.
- **Data collection and monitoring:** sex/gender disaggregated data on personnel (and students for establishments concerned) and annual reporting based on indicators.
- **Training:** Awareness raising/trainings on gender equality and unconscious gender biases for staff and decision-makers.

Content-wise, recommended areas to be covered and addressed via concrete measures and targets are:

- work-life balance and organisational culture;
- gender balance in leadership and decision-making;
- gender equality in recruitment and career progression;
- integration of the gender dimension into research and teaching content;
- measures against gender-based violence including sexual harassment.



Mreža NKO

Obzorje Evropa

Podpora institucijam pri pripravi Načrtov za enakost spolov

- **Podporne aktivnosti v okviru projektov Obzorje 2020:** projekti ACT, GE Academy, CASPER, GENDERACTION in drugih.
- Posodobitev orodja **EIGE-DG R&I – GEAR tool**
- Vzpostavitev podporne institucije („**GEP knowledge & support facility**“): svetovanje, nudenje spletnih izobraževanj in delavnic)
- Vzpostavitev mreže **nacionalnih kontaktnih oseb** za podporo implementaciji GEPs med državami članicami

SI institucije: Act (Community of practice) - ZRC SAZU, Change – NiB, Gearing Roles – FF UL, Athena – IJS



Mreža NKO

Obzorje Evropa

Integracija analize spola in presečnih dejavnikov v vsebino raziskav in inoviranja

- Describe how the **gender** dimension (i.e. sex and/or gender analysis) is taken into account in the project's research and innovation content [e.g. 1 page]. If you do not consider such a gender dimension to be relevant in your project, please provide a justification._
 - ⚠ *Note: This section is mandatory except for topics which have been identified in the work programme as not requiring the integration of the gender dimension into R&I content.*
 - ⚠ *Remember that that this question relates to the content of the planned research and innovation activities, and not to gender balance in the teams in charge of carrying out the project.*
 - ⚠ *Sex and gender analysis refers to biological characteristics and social/cultural factors respectively. For guidance on methods of sex / gender analysis and the issues to be taken into account, please refer to http://ec.europa.eu/research/swafs/gendered-innovations/index_en.cfm?pg=home*



Mreža NKO

Obzorje Evropa

Integracija analize spola in presečnih dejavnikov v vsebino raziskav in inoviranja

- **Spol** - kot biološka kategorija
- **Spol** - kot družbena kategorija in se nanaša na družbeno-kulturne norme, ki skupaj oblikujejo in določajo „ženstveno“ in „moško“ obnašanje in so kompleksne in se spreminjajo s časom
- **Presečni dejavniki** – kot so rasa, starost, družbeno-ekonomski status, spolna usmerjenost, posebne potrebe

Vse te kategorije določajo izkušnjo posameznika ali posamezne skupine in njihove družbene priložnosti ter posledično vplivajo na določene oblike diskriminacije in neenakosti.



Mreža NKO

Obzorje Evropa

Integracija analize spola in presečnih dejavnikov v vsebino raziskav in inoviranja – pomen

- **Dodana vrednost** raziskavam in razvoju z vidika odličnosti, kreativnosti in novih poslovnih priložnosti
- **Poglobljeno razumevanje** potreb, stališč in obnašanja vseh ljudi
- Storitve in nove dobrine, ki so bolj **naslavlajo potrebe** vseh ljudi
- Okrepitev **družbene relevance raziskovanja in inoviranja**

INTEGRACIJA DIMENZIJE SPOLA V KONTEKSTU COVID-19 PANDEMIJE

- Razlike na podlagi biološkega spola pri odzivu imunskega sistema.
- Doziranje in različni stranski učinki zdravil na podlagi biološkega spola.
- Različni dejavniki tveganja na podlagi družbenega spola (npr. zdravstveno osebje, prodajalke_ci, itd...)
- Preventivne kampanje, prilagojene različnim potrebam/odzivom na podlagi spola.
- Upoštevanju dimenzija spola pri ocenjevanju družbeno ekonomskih posledic različnih preventivnih javnih ukrepov.



Mreža NKO

Obzorje Evropa



**GENDERED
INNOVATIONS**
How Inclusive
Analysis
Contributes to
Research and
Innovation

Policy report: Gendered Innovations 2: How inclusive analysis contributes to research and innovation

https://ec.europa.eu/info/news/gendered-innovations-2-2020-nov-24_en

Horizon 2020 Expert Group on Gendered Innovations
Impact of sex and gender in the COVID-19 pandemic

https://ec.europa.eu/info/news/impact-sex-and-gender-current-covid-19-pandemic-2020-may-28_en

Gender and intersectional bias in artificial intelligence

https://ec.europa.eu/info/sites/info/files/research_and_innovation/research_by_area/documents/ec_rtd_gender-bias-in-ai-factsheet.pdf



Mreža NKO

Obzorje Evropa

HORIZON
EUROPE



THE EU RESEARCH & INNOVATION
PROGRAMME 2021 - 2027

#HorizonEU



KORISTNE POVEZAVE

- Gender equality in research and innovation
 - https://ec.europa.eu/info/research-and-innovation/strategy/gender-equality-research-and-innovation_en
 - MIZŠ in Obzorje Evropa: www.obzorje-evropa.si
 - Portal za sodelujoče v Obzorju Evropa (Funding & Tenders Portal):
<https://ec.europa.eu/info/funding-tenders/opportunities/portal/screen/programmes/horizon>
- Vprašanja? Research Enquiry Service: <http://ec.europa.eu/research/enquiries>



REPUBLIKA SLOVENIJA
MINISTRSTVO ZA GOSPODARSKI
RAZVOJ IN TEHNOLOGIJO



REPUBLIKA SLOVENIJA
MINISTRSTVO ZA INFRASTRUKTURO



REPUBLIKA SLOVENIJA
MINISTRSTVO ZA IZOBRAŽEVANJE,
ZNANOST IN ŠPORT

SPIRIT SLOVENIJA
JAVNA AGENCIJA

I FEEL SLOVENIA



REPUBLIKA SLOVENIJA
MINISTRSTVO ZA OKOLJE IN PROSTOR



Mreža NKO

Obzorje Evropa

Hvala za vašo pozornost.

kontakt: ursula.konecnik@gov.si