



# **OPPrA Client – Navodila za administratorje**

## **Verzija 0.2**

Naročnik:	
Oznaka dok.:	
Status:	
Datum verzije:	24.02.2010
Avtor:	Saša Rev
Stopnja zaupnosti:	Zaupno

# NAMEN

Navodila za namestitev in konfiguracijo aplikacije OPPrA Client ter njeno uporabo za administratorje.

## ZGODOVINA DOKUMENTA

Datum	Verzija	Opis	Avtor
2.2.2010	0.1	Izgradnja dokumenta	Saša Rev
24.2.2010	0.2	Dopisovanje zahtev programa	Saša Rev

# VSEBINA

1.	Namestitev OPPrA client aplikacije	1
1.1	Zahteve	1
1.2	Odstranitev predhodne verzije	1
1.3	Za začetek namestitve poženite setup.exe	2
1.4	Izberite mapo namestitve	3
1.5	Potrditev namestitve	4
1.6	Konec namestitve	5
1.7	Konfiguracija programa	7
2.	Namestitev aplikacije »Auto Update«	7
2.1	Minimalne zahteve	7
2.2	Za začetek namestitve poženite setup.exe	8
2.3	Namestitvena mapa	9
2.4	Vpis uporabniškega imena in gesla	10
2.5	Potrditev namestitve	11
2.6	Konec namestitve	12
2.7	Zagon servisa	13
2.8	Preizkus delovanja	14

## 1. NAMESTITEV OPPRA CLIENT APLIKACIJE

### 1.1 ZAHTEVE

Oparacijski sistem: Windows XP ali višja verzija

Namestitev mora vsebovati dve datoteki:

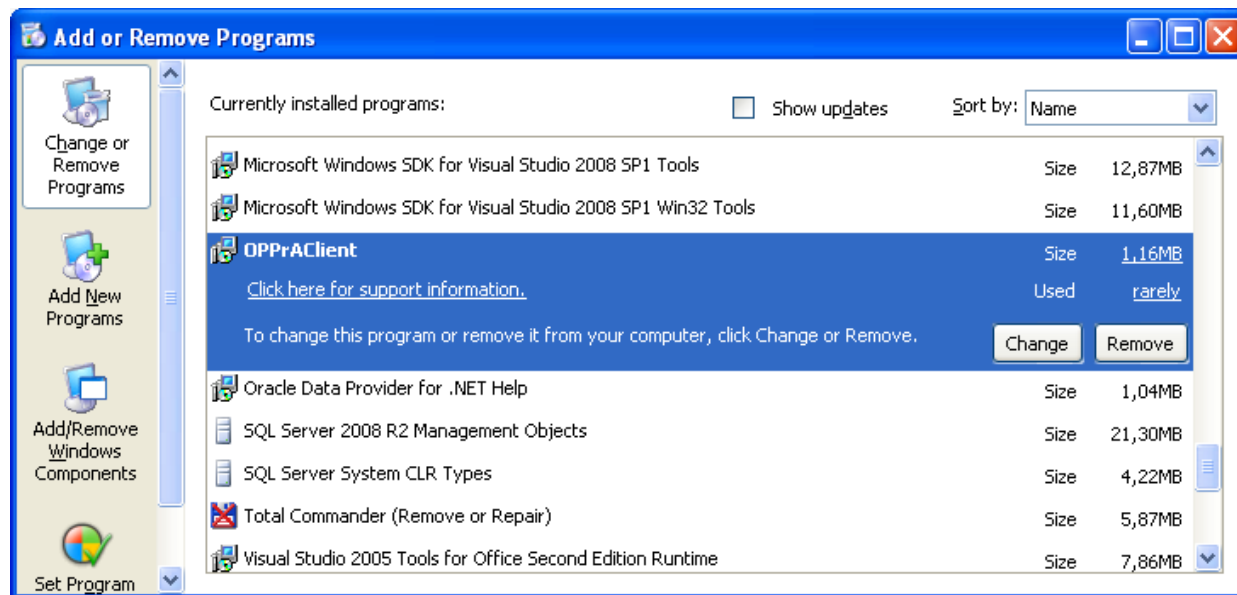
- **OPPrAClient.msi** (glavna namestitvena datoteka)
- **Setup.exe** (»bootstrapper«, ki pregleda če je .NET ogrodje nameščeno)

Za uspešno namestitev morate imeti nameščeno ogrodje .NET framework<sup>1</sup>. V kolikor ga še nimate nameščenega morate pognati datoteko »dotNetFx35setup.exe«, ki se nahaja v mapi DotNET na priloženem CD-ju.

Pravice za pisanje in brisanje določenih datotek na trdem disku.<sup>2</sup>

### 1.2 ODSTRANITEV PREDHODNE VERZIJE

Če imate nameščeno starejšo verzijo aplikacije jo najprej odstranite preko **Kontrolne plošče|Odstrani Programme**



<sup>1</sup> Najnovejša verzija Microsoft .NET Framework-a je 3.5 na lokaciji <http://www.microsoft.com/downloads/details.aspx?familyid=333325FD-AE52-4E35-B531-508D977D32A6&displaylang=en>

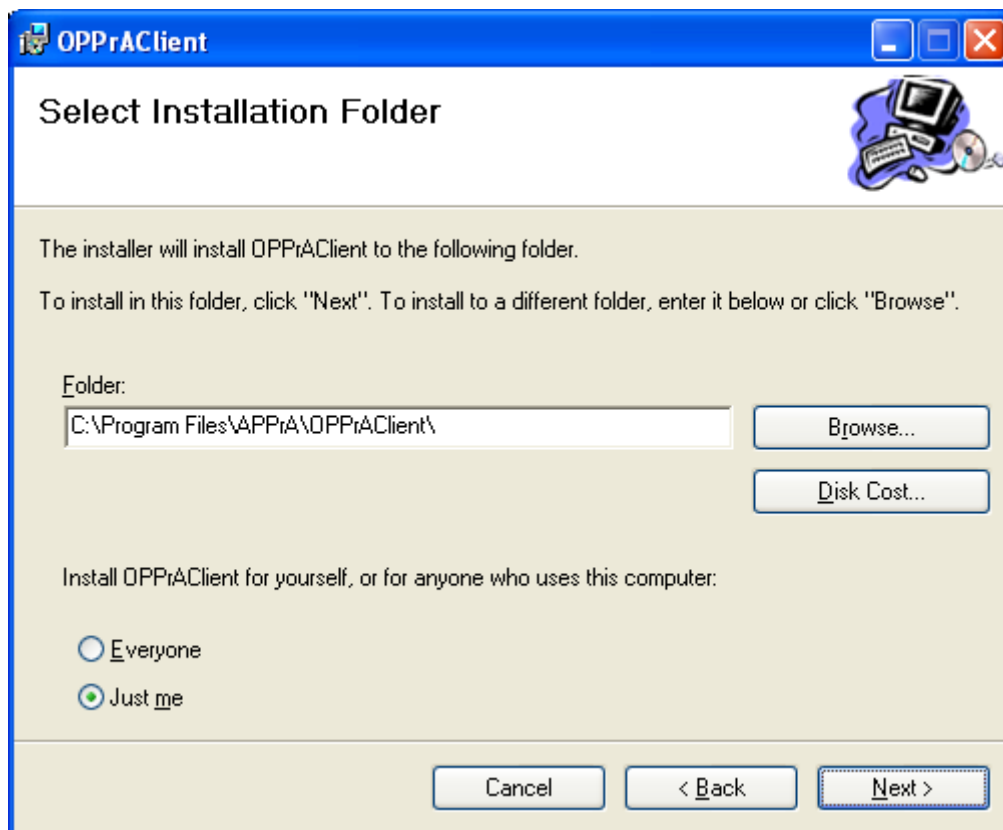
<sup>2</sup> Za spreminjanje konfiguracije programa (OPPrA.exe.config) so potrebne poleg branja še pravice pisanja/brisanja.

### 1.3 ZA ZAČETEK NAMESTITVE POŽENITE SETUP.EXE



Preberite opozorila in kliknite »Next«.

## 1.4 IZBERITE MAPO NAMESTITITVE

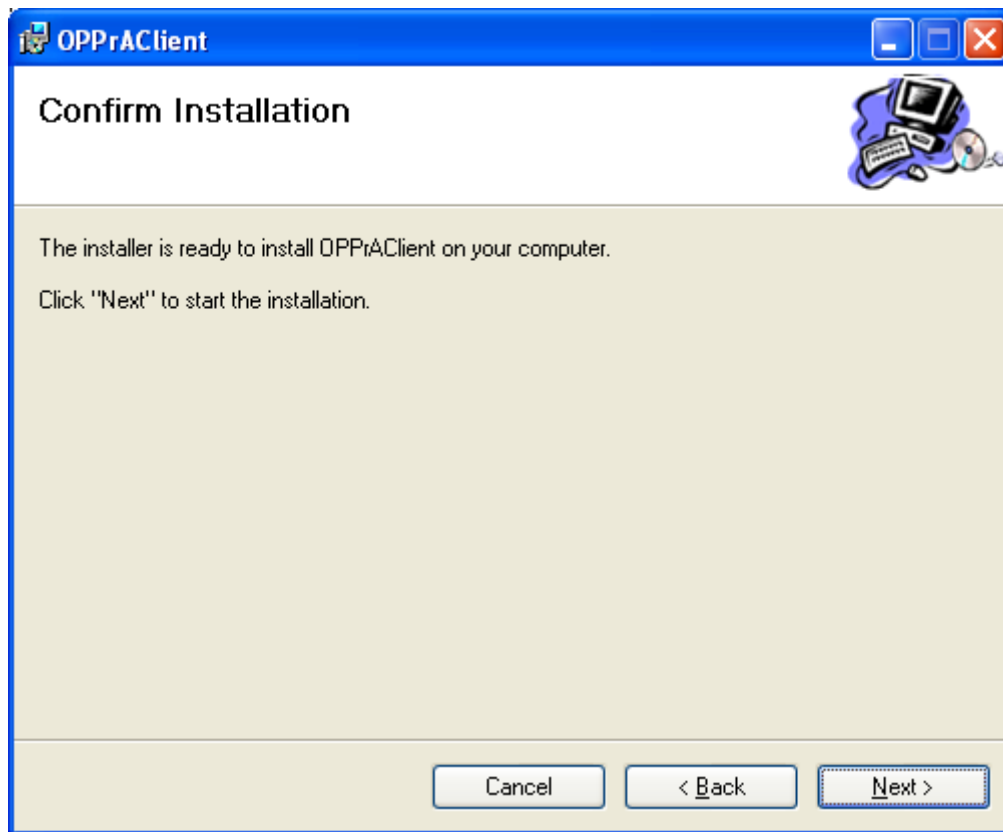


V polju »Folder« določite mapo (priporočljivo je pustiti privzeto), v katero naj se aplikacija namesti in si jo zapišite na list.

V naslednjih korakih namestitve bo ta mapa omenjana pod imenom »namestitvena mapa«.

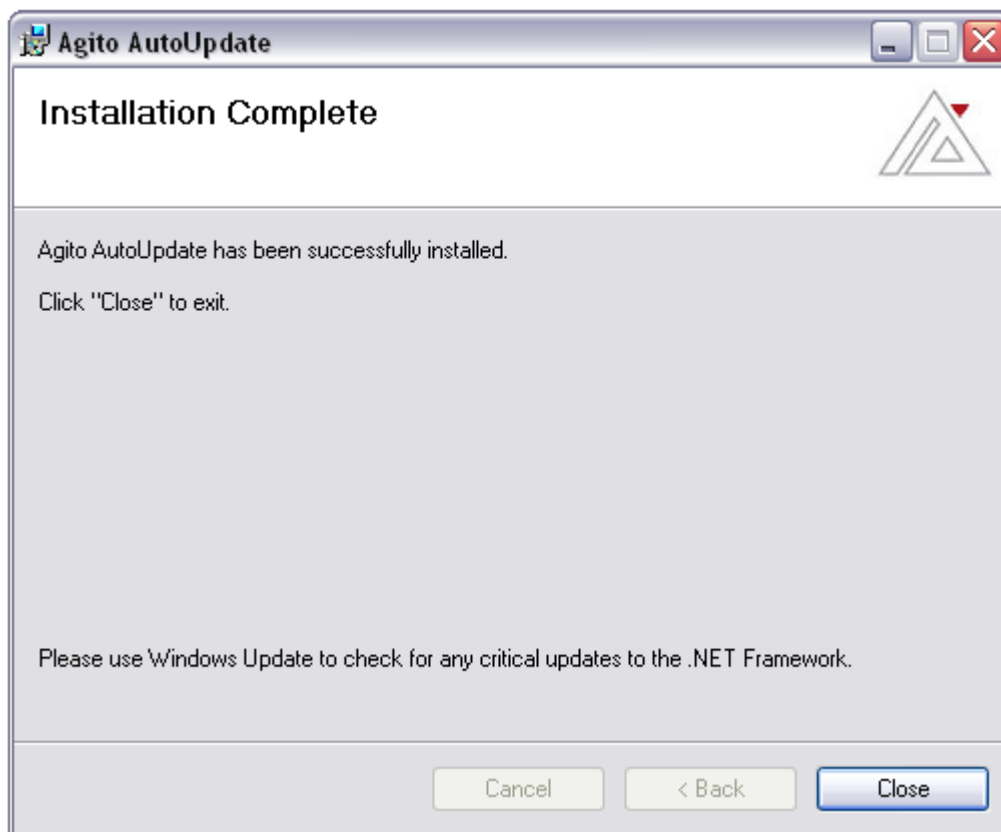
Izberite »Next«.

## 1.5 POTRDITEV NAMESTITVE



Preberite okno in izberite »Next«.

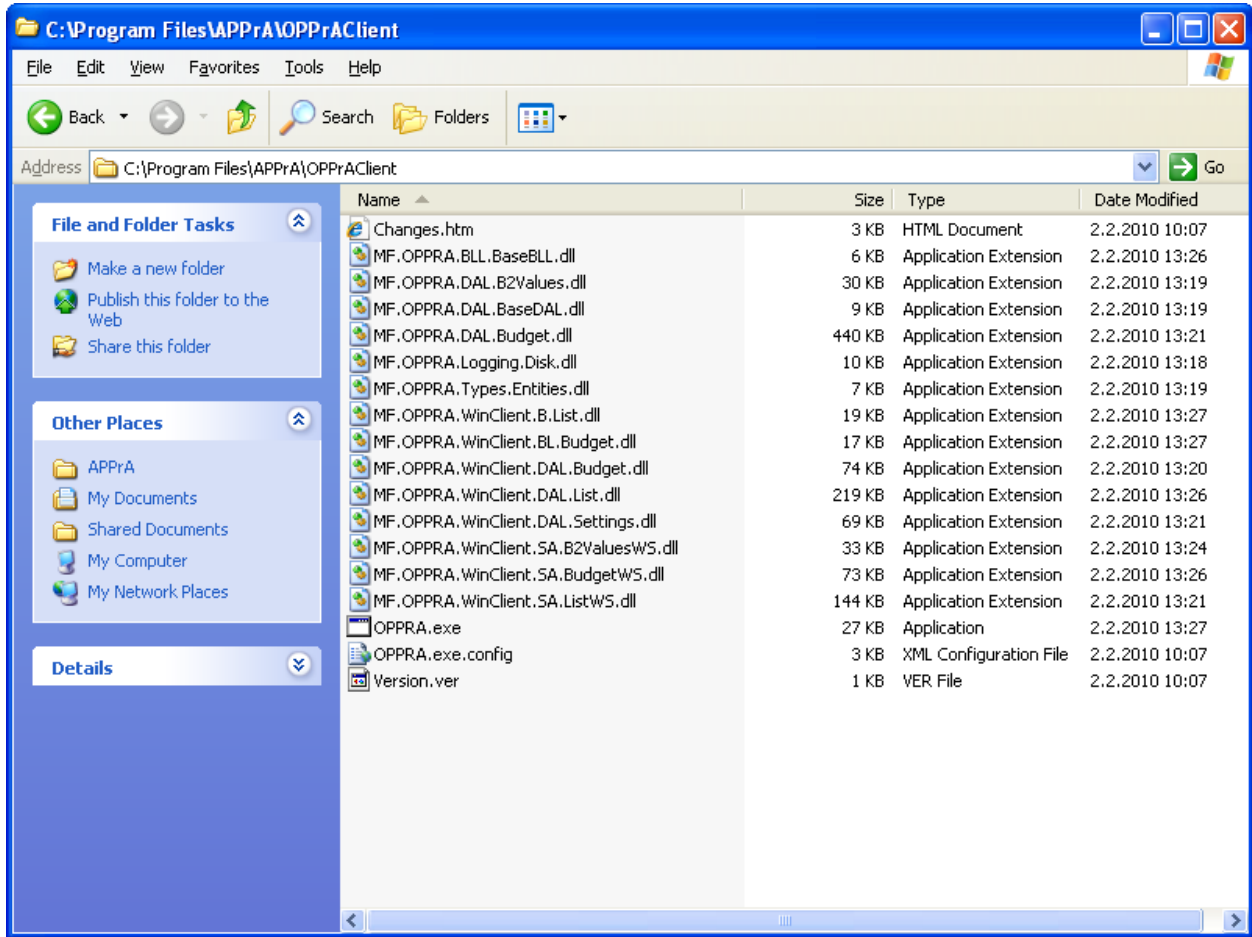
## 1.6 KONEC NAMESTITVE



Preberite okno in izberite Close.

Aplikacija je sedaj uspešno nameščena na vaš računalnik. Pregledate lahko namestitveno mapo če obstajajo naslednje datoteke:





## 1.7 KONFIGURACIJA PROGRAMA

Glavne parametre delovanja aplikacije se nastavljajo v datoteki OPPRA.exe.config. Pomembne nastavitve so:

- **Pot do podatkovne baze z uporabniškim imenom in geslom.**  
<add key="connectionString" value="Data Source=TSTOPPRAOBC;Initial Catalog=APPra\_OB;Persist Security Info=True;User ID=AppAPPra\_OB;Password=appraappra"></add>
  - Ime baze: TSTOPPRAOBC
  - Uporabnik: AppAPPra\_OB
  - Geslo: appraappra
- **Pot do spletne storitve.** Spremeniti je treba pot do spletne storitve ki se nahaja v vrsticah :
  - <http://localhost:60943/OPPRANet/Services/Budget.aspx>
  - <http://localhost:60943/OPPRANet/Services/List.aspx>
  - <http://localhost:60943/OPPRANet/Services/List.aspx>Privzeto je »localhost:60943«, lokalni računalnik. Vpisati je treba »oppra.mf-rs.si«, oziroma ime računalnika kjer se storitev nahaja.
- **Lokacija beležk:**
  - Privzeto je <add key="ErrorLogPath" value="C:\Logs\OPPrA\ClientLog.txt"/> kjer je C:\Logs\OPPrA\ClientLog.txt ime/lokacija datoteke za beleženje. To lahko spremenimo po želji.

## 2. NAMESTITEV APLIKACIJE »AUTO UPDATE«

### 2.1 MINIMALNE ZAHTEVE

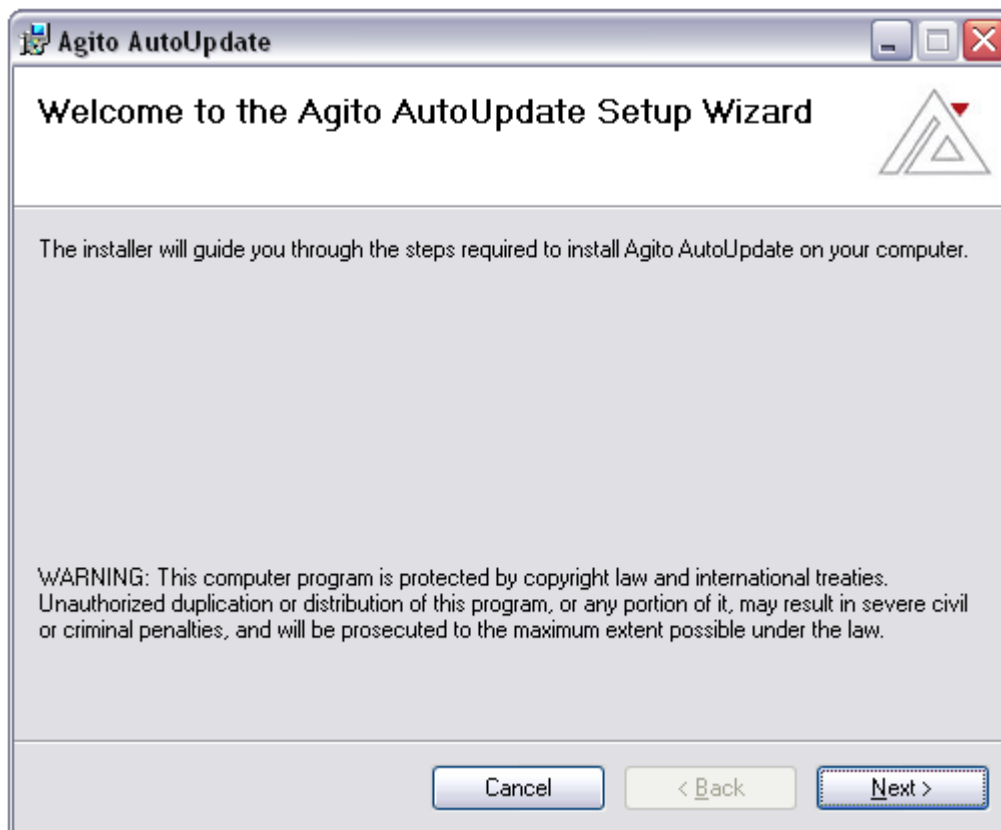
Namestitev mora vsebovati dve datoteki:

- **Agito.AutoUpdate.Setup.msi**
- **Setup.exe**

Za uspešno namestitev je potrebno na sistemu imeti nameščen .NET Framework 3.0. ali višjo verzijo<sup>3</sup>. V kolikor nimate nameščenega .NET Framework 3.0, potem poženite datoteko »dotnetfx3.exe«, ki se nahaja v mapi DotNET na priloženem CD-ju.

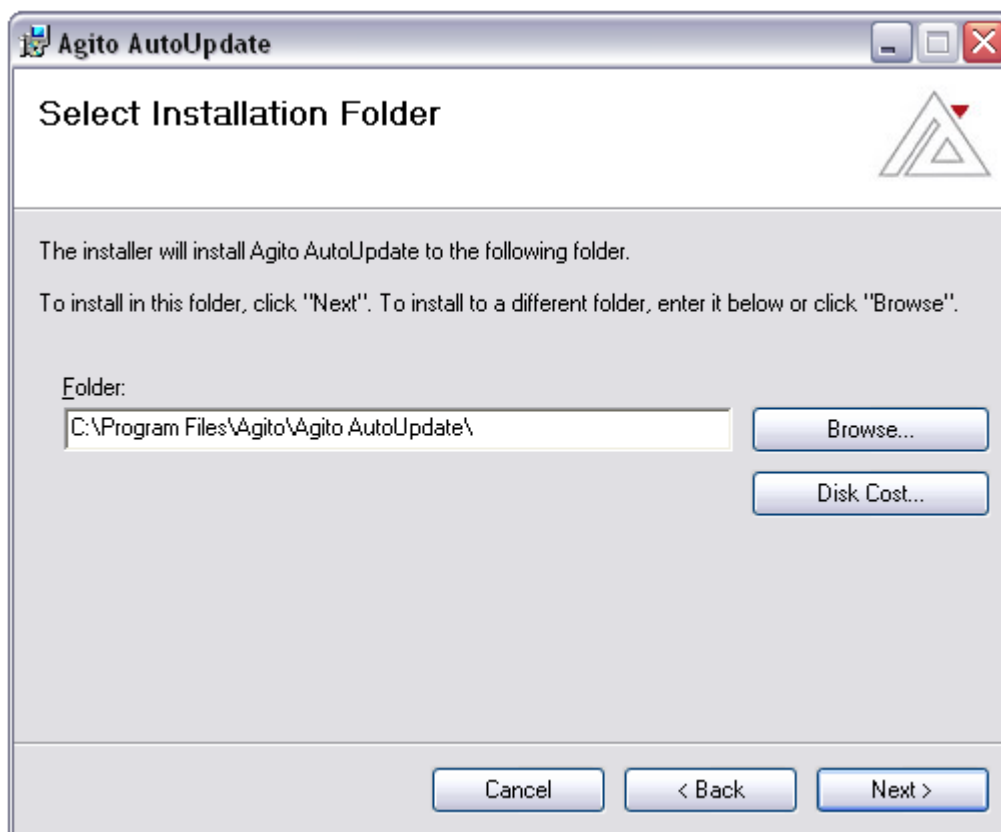
<sup>3</sup> Najnovejša verzija Microsoft .NET Framework-a je 3.5 na lokaciji <http://www.microsoft.com/downloads/details.aspx?familyid=333325FD-AE52-4E35-B531-508D977D32A6&displaylang=en>

## 2.2 ZA ZAČETEK NAMESTITVE POŽENITE SETUP.EXE



Preberite okno in izberite »Next«.

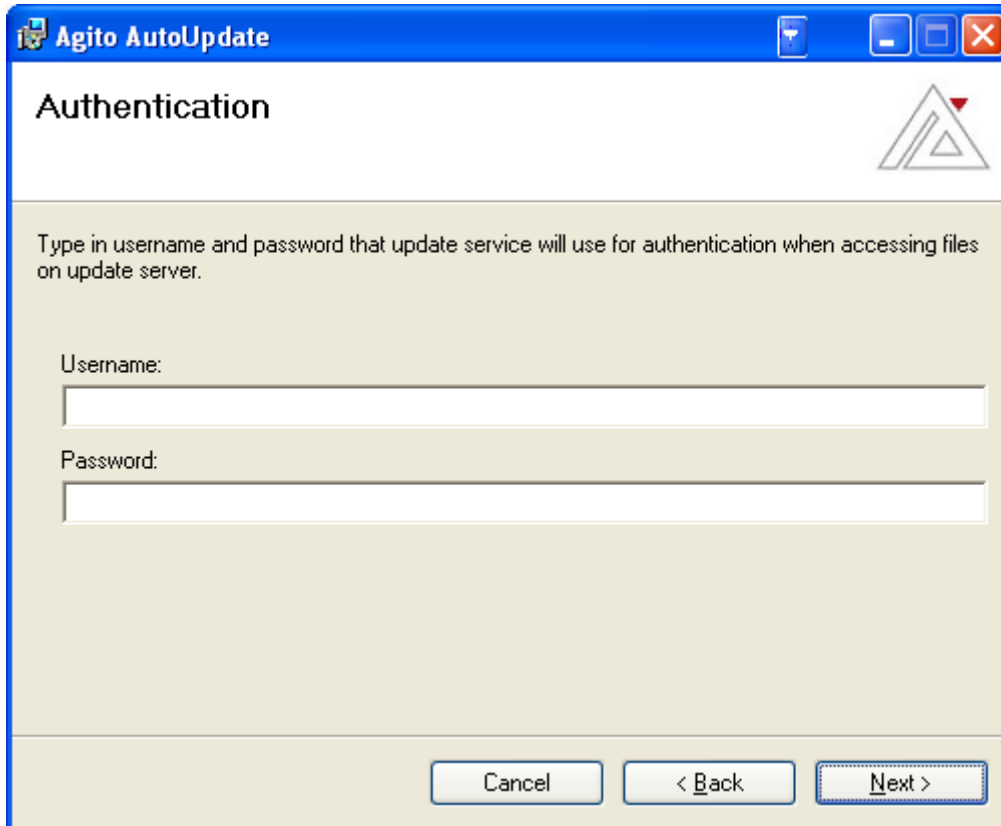
## 2.3 NAMESTITVENA MAPA



V polju »Folder« določite mapo, v katero naj se aplikacija namesti in si jo zapišite na list. V naslednjih korakih namestitve bo ta mapa omenjena pod imenom »namestitvena mapa«.

Izberite »Next«.

## 2.4 VPIS UPORABNIŠKEGA IMENA IN GESLA



**Agito AutoUpdate**

### Authentication

Type in username and password that update service will use for authentication when accessing files on update server.

Username:

Password:

Cancel   < Back   Next >

V polje Username vnesite uporabniško ime, ki ga uporabljate za prijavo v OPPRA aplikacijo (npr. MFEXT\ob123).

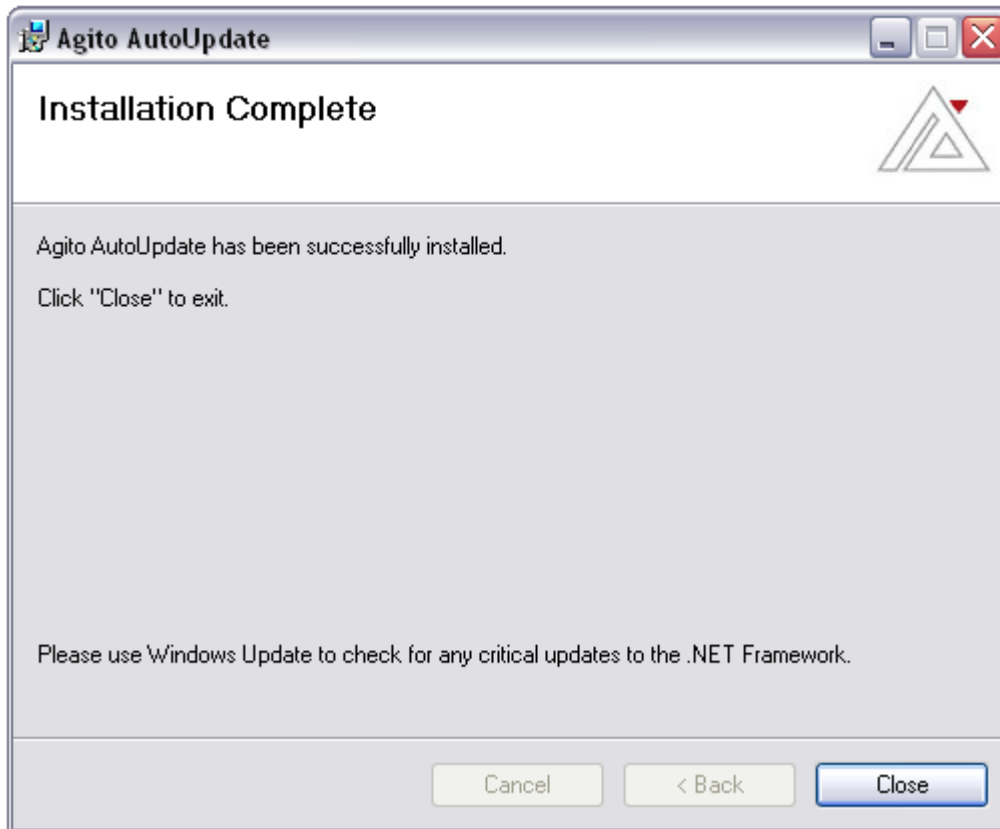
V polje Password vnesite pripadajoče geslo za uporabniško ime.

## 2.5 POTRDITEV NAMESTITVE



Preberite okno in izberite »Next«.

## 2.6 KONEC NAMESTITVE



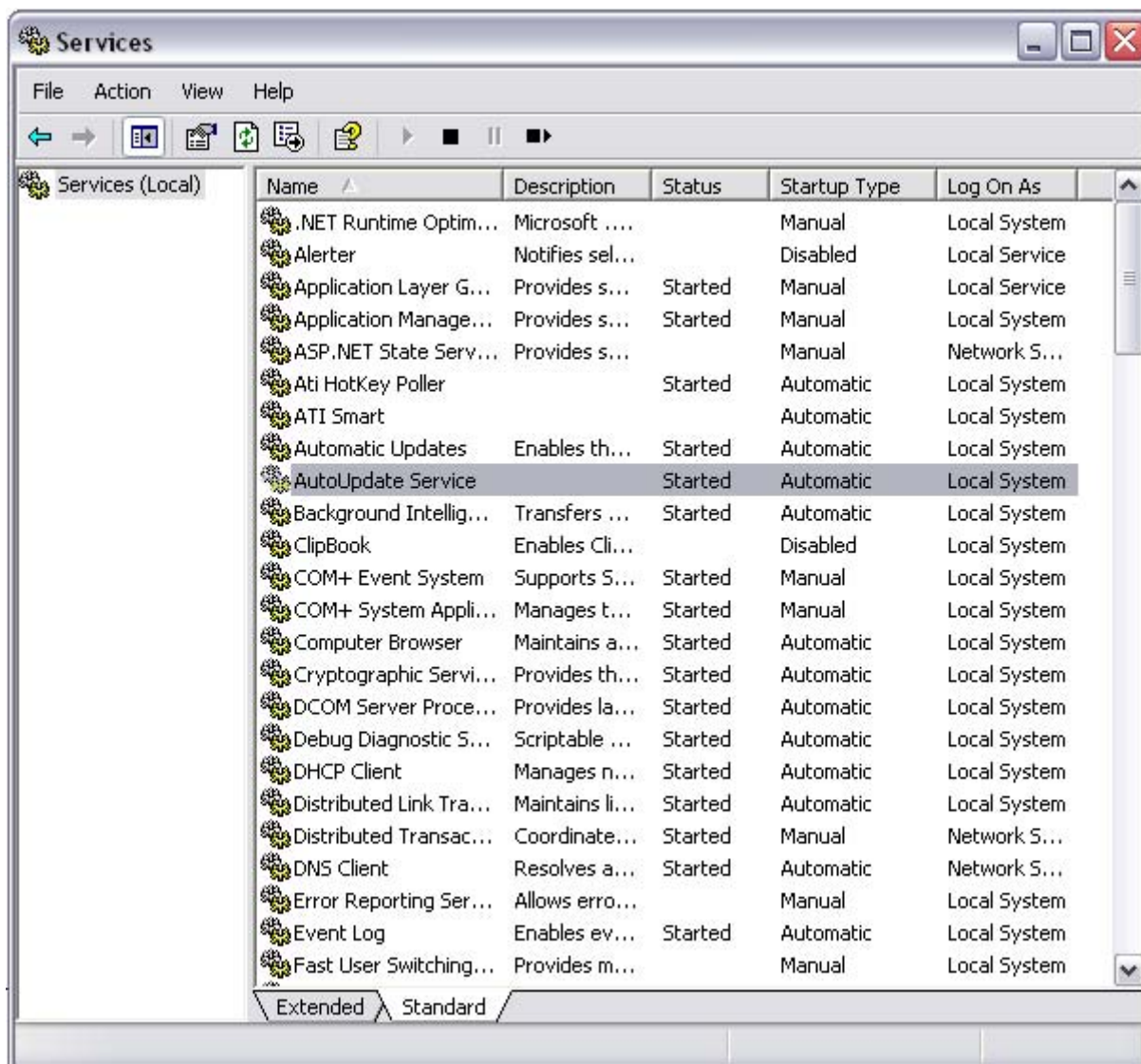
Preberite okno in izberite Close.

Auto Update aplikacija je sedaj uspešno nameščena na vaš računalnik.

## 2.7 ZAGON SERVISIA

Zagon servisa se naredi avtomatsko z instalacijo. V kolikor slučajno servis ne bi bil zagnan se ga zažene po spodnjem postopku.


Zaženite »Services« v »Administration Tools«, poiščite servis z imenom »AutoUpdate Service« in ga zaženite.





---

## 2.8 PREIZKUS DELOVANJA

V sistemski vrstici se vam prikaže ikona . Ob dvakratnem kliku na ikono se prikaže glavno okno aplikacije.