



## **E-DOLG**

### **Navodila za zagotovitev dostopa do aplikacije**

## Kazalo

MS Remote Desktop Connection Software.....	3
Navodila za inštalacijo Remote Desktop Connection za dostop do MS Terminal Serverja Ministrstva za finance .....	3
Navodila za konfiguracijo Remote Desktop Connection za dostop do MS Terminal Serverja Ministrstva za finance .....	6

# MS Remote Desktop Connection Software

Programski paket za inštalacijo klienta Remote Desktop na katerem koli od naslednjih operacijskih sistemov:

- MS Windows 95,
- MS Windows 98,
- MS Windows 98 Second Edition,
- MS Windows Me,
- MS Windows NT,
- MS Windows 2000,
- MS Windows Server 2003,
- MS Windows Vista in
- **(MS Windows XP, MS Windows 7 in višje)<sup>1</sup>,**

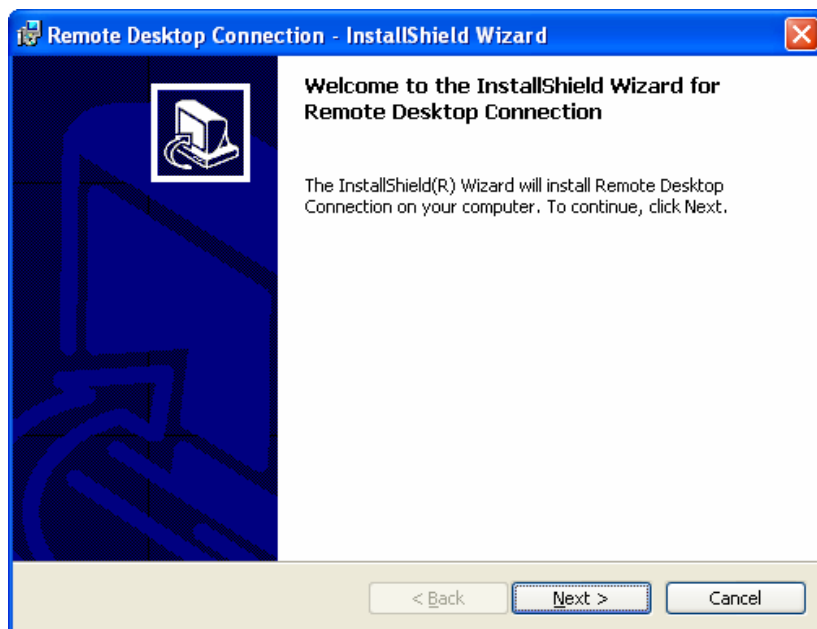
je na voljo na spletnem naslovu

[http://www.mf.gov.si/fileadmin/mf.gov.si/pageuploads/Finan%C4%8Dno\\_premo%C5%BEenje\\_in\\_poro%C5%A1tva/Sektor\\_za\\_upravljanje\\_javnega\\_premo%C5%BEenja/Aplikacija\\_e-dolg/MSRDPCLI.EXE](http://www.mf.gov.si/fileadmin/mf.gov.si/pageuploads/Finan%C4%8Dno_premo%C5%BEenje_in_poro%C5%A1tva/Sektor_za_upravljanje_javnega_premo%C5%BEenja/Aplikacija_e-dolg/MSRDPCLI.EXE).

Zahtevana je inštalacija in uporaba MS Remote Desktop različice 5.2 ali višje.

## **Navodila za inštalacijo Remote Desktop Connection za dostop do MS Terminal Serverja Ministrstva za finance**

1. Prenesite inštalacijsko datoteko msrdpcli.exe iz internetnih [strani MF](#) ali [Microsofta](#) na npr. C:\Temp mapo.
2. Inštalacijo lahko izvede le član skupine Administrators (Windows NT, Windows 2000 ali Windows XP).
3. Poženite msrdpcli.exe iz mape C:\Temp.

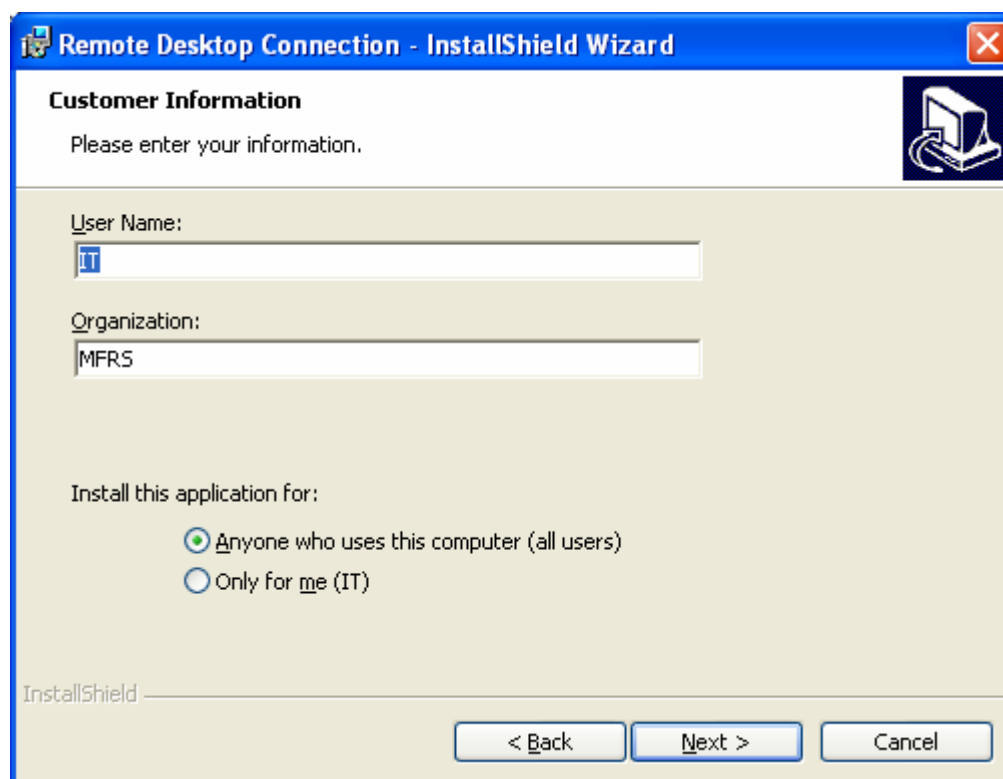


<sup>1</sup> Remote Desktop Connection je že predinštaliran na operacijskih sistemih MS Windows XP, MS Windows 7 in višje. Zažene se s klikom na Start, klik All Programs, klik Accessories, klik Remote Desktop Connection. Posledično ni potrebno izvesti namestitve, ki je opisana v postopku »Navodila za inštalacijo Remote Desktop Connection za dostop do MS Terminal Serverja Ministrstva za finance«, zato nadaljujete s postopkom »Navodila za konfiguracijo Remote Desktop Connection za dostop do MS Terminal Serverja Ministrstva za finance«.

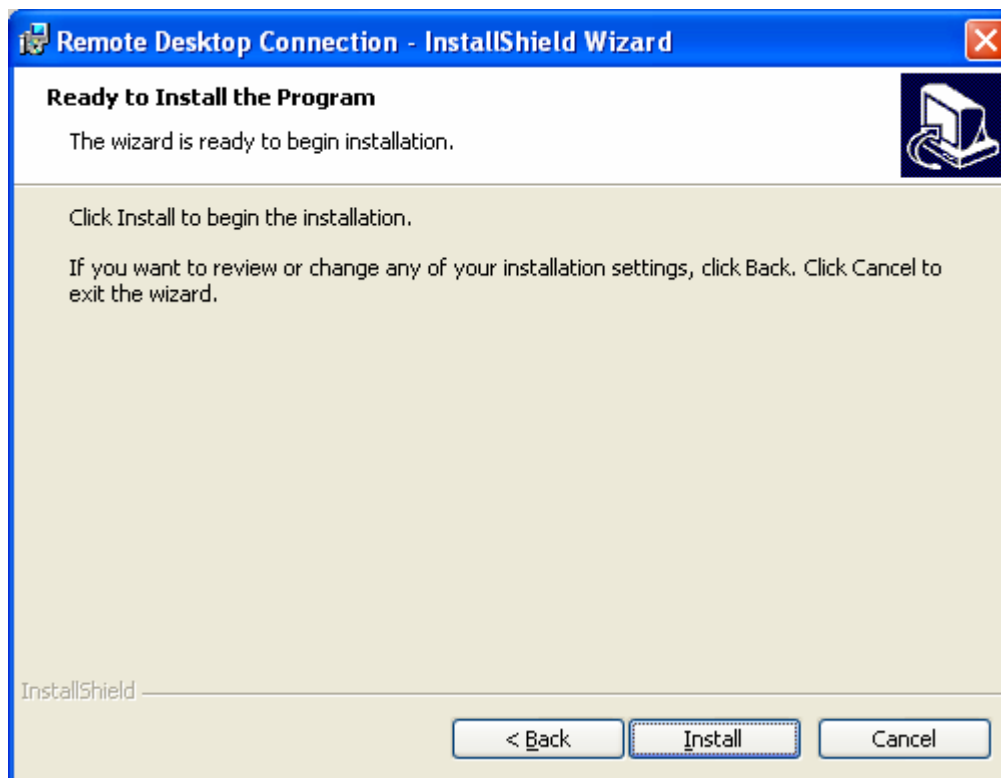
4. Izberite **Next >**.



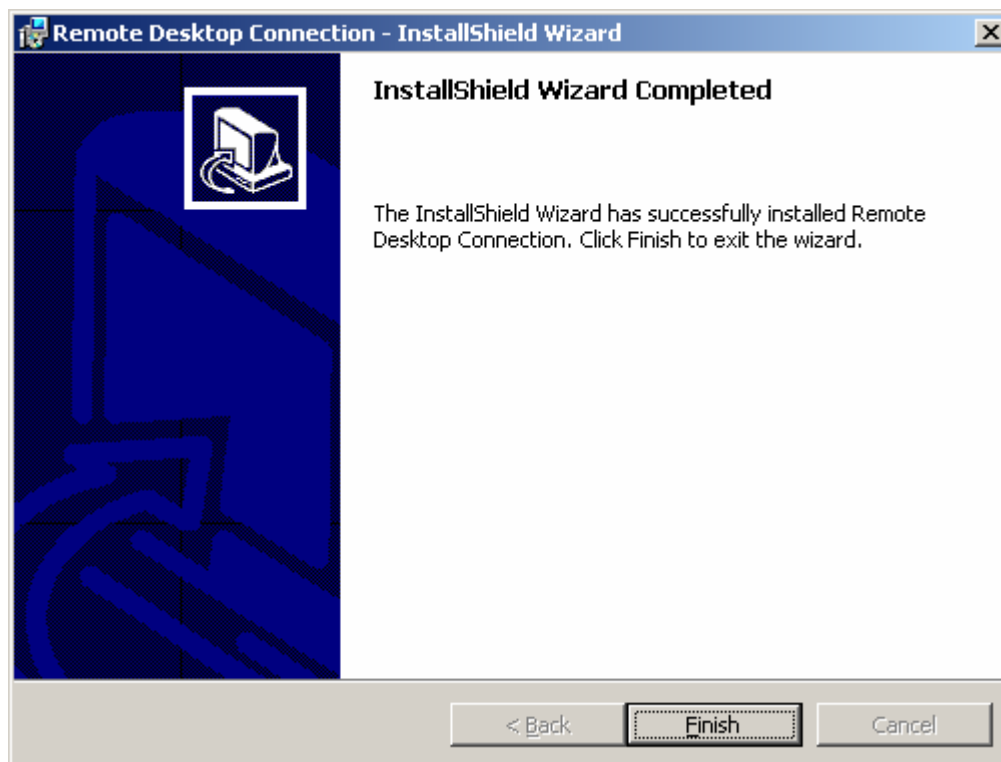
5. Izberite »I accept the terms in the licence agreement« in kliknite gumb **Next >**.



6. V polja vnesite ustrezne podatke o uporabniku, izberite »**Anyone who uses this computer (all users)**« in kliknite **Next >**.

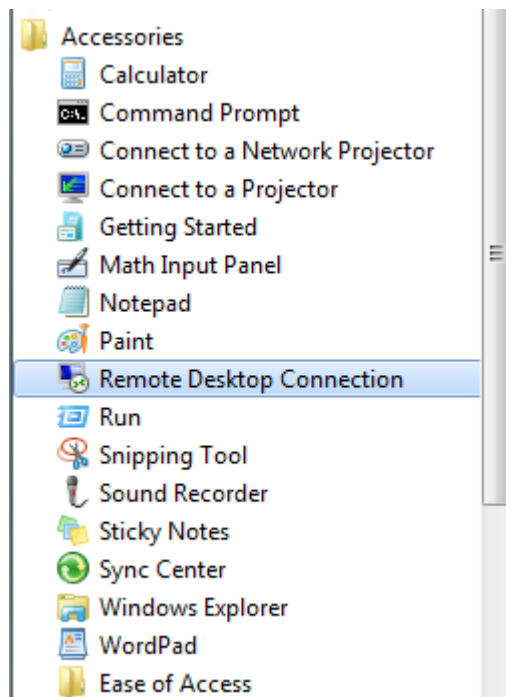


7. Kliknite gumb **I**nstall. Začne se postopek inštalacije.



8. Ko je postopek končan, kliknite **F**inish.

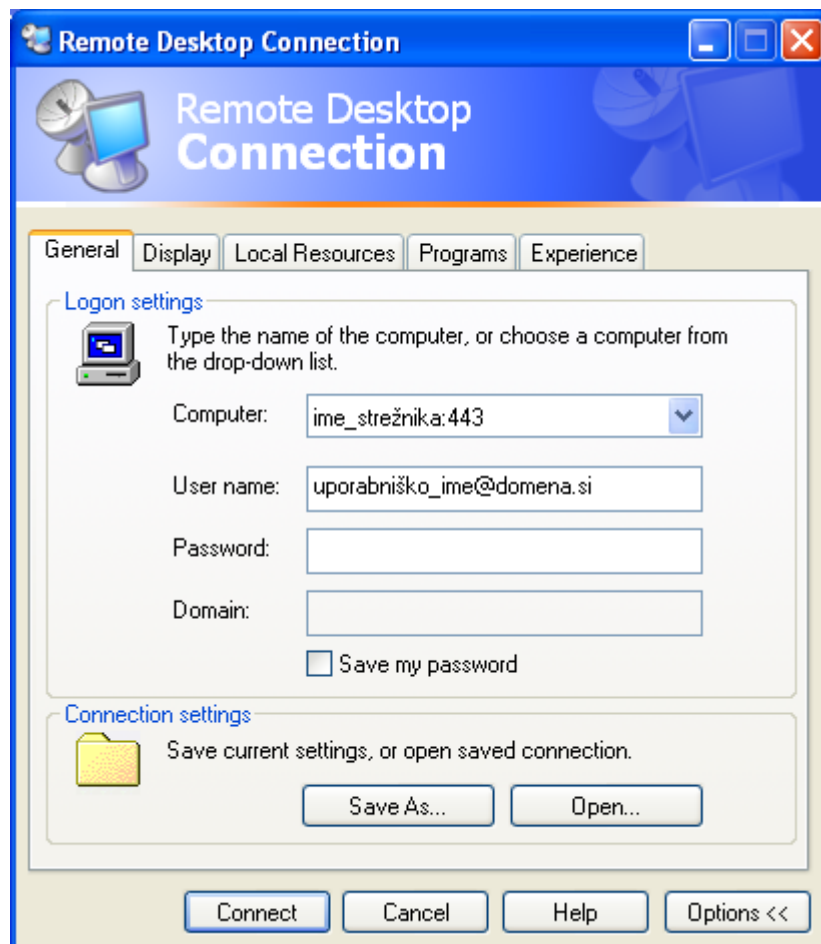
## Navodila za konfiguracijo Remote Desktop Connection za dostop do MS Terminal Serverja Ministrstva za finance



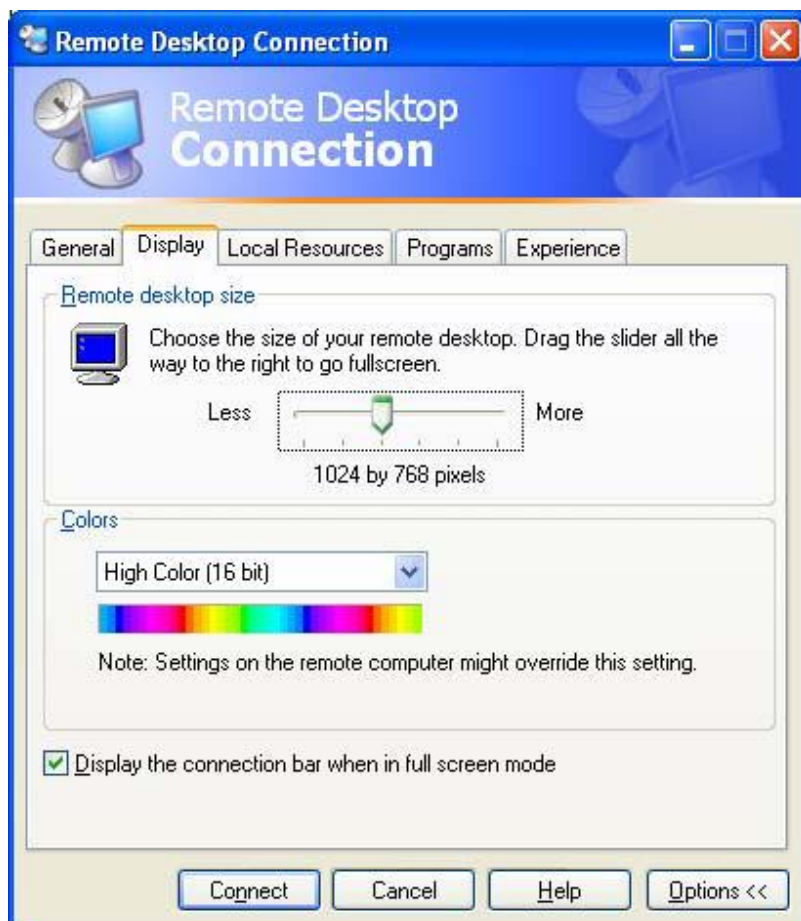
1. V meniju **Start, All Programs, Accessories** (po uspešni **inštalaciji**<sup>2</sup>) kliknete **Remote Desktop Connection**. V nadaljevanju bo prikazan postopek konfiguracije dostopa do MS Terminal Serverja Ministrstva za finance.

---

<sup>2</sup> Namestitev Remote Desktop Connection ni potrebna za operacijske sisteme MS Windows XP, MS Windows 7 in višje.



2. V **General** list vpišite ustrezne podatke. V polje **Computer:** vpišite ime strežnika, ki ste ga prejeli skupaj z uporabniškim imenom. V polje **User name:** vpišite podatke **svojega uporabnika** (zamenjajte ime\_uporabnika s svojim imenom). Podatke **User name:** in **Password:** ste prejeli po pošti.



3. V listi **Display** izberite ustrezne nastavitve. MF – SIT priporoča nastavitve po sliki ali boljše. V kolikor te nastavitve **Remote desktop size** ni možno zagotoviti, se lahko uporabijo slabše, vendar **ne manj kot 800 by 600 pixels in 256 Colors**.

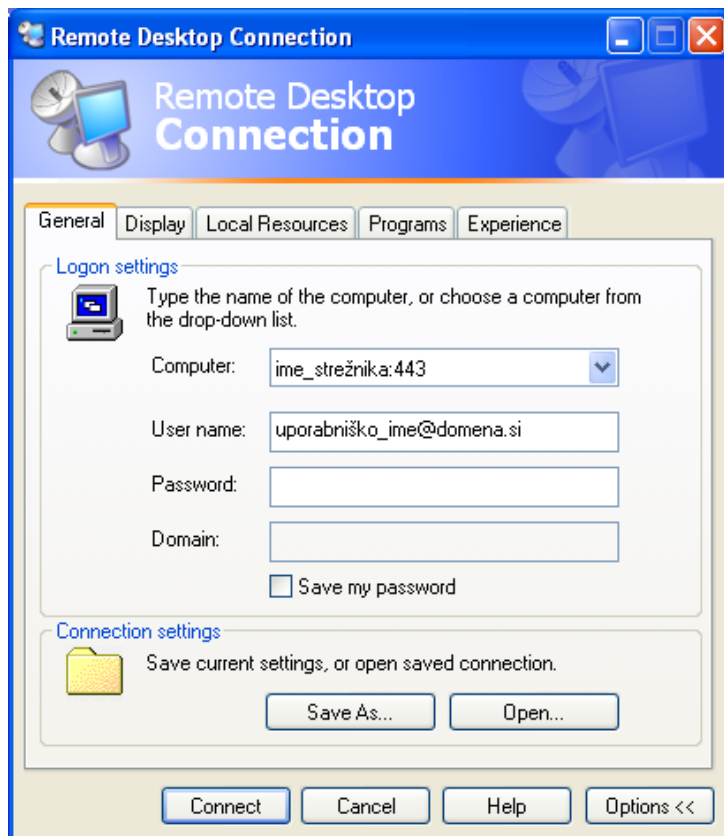




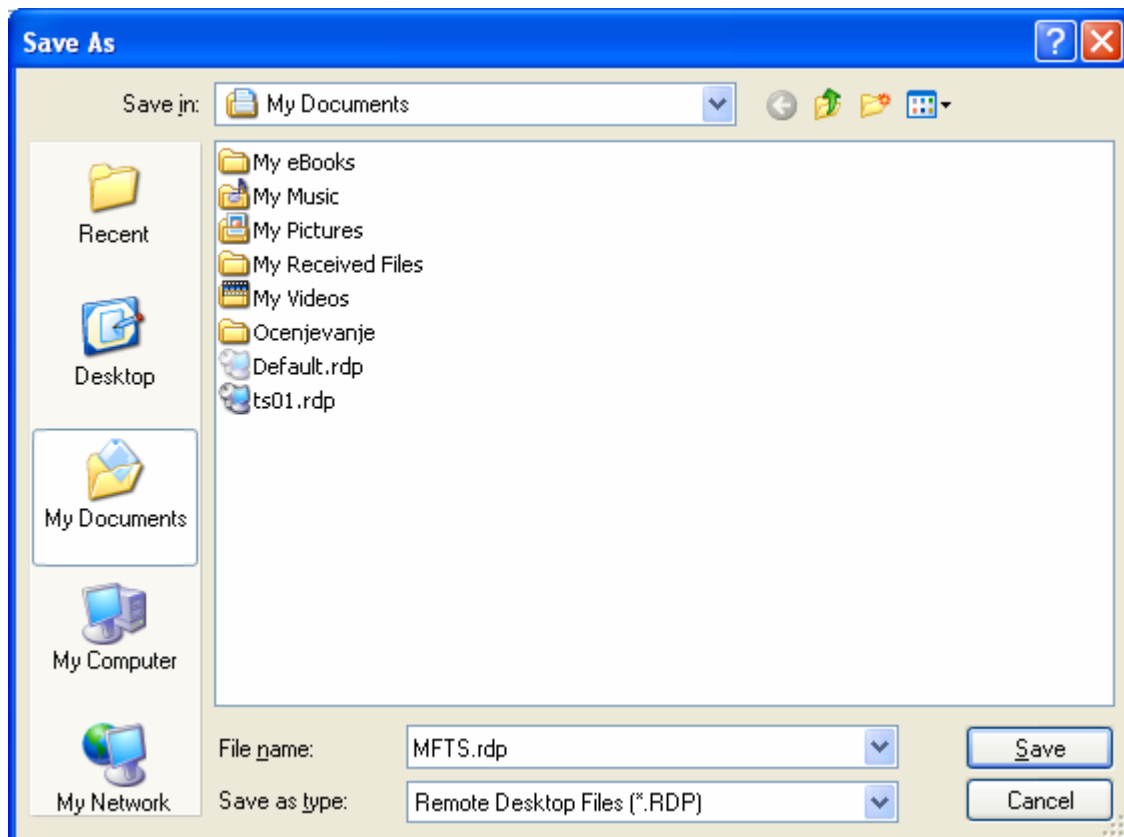
4. V listu **Local Resources** izberite nastavitve po sliki. V kolikor obstaja potreba vključite **Local devices**, **Disk drives**.



5. V listu **Experience** izberite nastavitve po sliki.



6. V listu **General / Connection settings** kliknite na **Save As ...**



7. V izbrani mapi shranite konfiguracijo s svojim imenom npr. MFTS.rdp (gumb **S**ave).
8. Po potrebi si lahko kreirate bližnjico na Desktop za omenjeno rdp datoteko. Za zagon je potreben le dvojni klik nanjo.
9. V polje **P**assword: vpišite svoje geslo in potrdimo z gumbom **O**K.
10. Po uspešni prijavi se direktno zažene aplikacija e-Dolg.
11. Po končanem delu obvezno uporabite opcijo v meniju aplikacije **I**zhod. **Funkcija Log off <username> se izvrši samodejno** po končanju dela (**E**xit/**I**zhod) v aplikaciji!
12. V primeru, da se funkcija Log off ne izvrši samodejno, je treba po končani uporabi obvezno uporabiti funkcijo **S**tart / **L**og off in **N**E Disconnect (×). Kliknite na gumb **L**og Off.